

Náquera. Historia de La Carrasca

Por Alejandro Escribano Vidal
(Abogado. Presidente Club Campo La Carrasca)

Casi todos los pueblos de España tienen vestigios romanos y árabes, aquí, el aljibe. Los romanos y los árabes nos marcaron a todos, pero para definir la personalidad de un pueblo hay que buscar sus particularidades históricas.

Por los años 20 ó 30 de este siglo, los médicos mandaban a Serra a sus enfermos de tuberculosis, para curarse y ellos se quedaban en Náquera para vigilarlos en su "veraneo". Empezando así, o consolidando, su incipiente atracción turística.

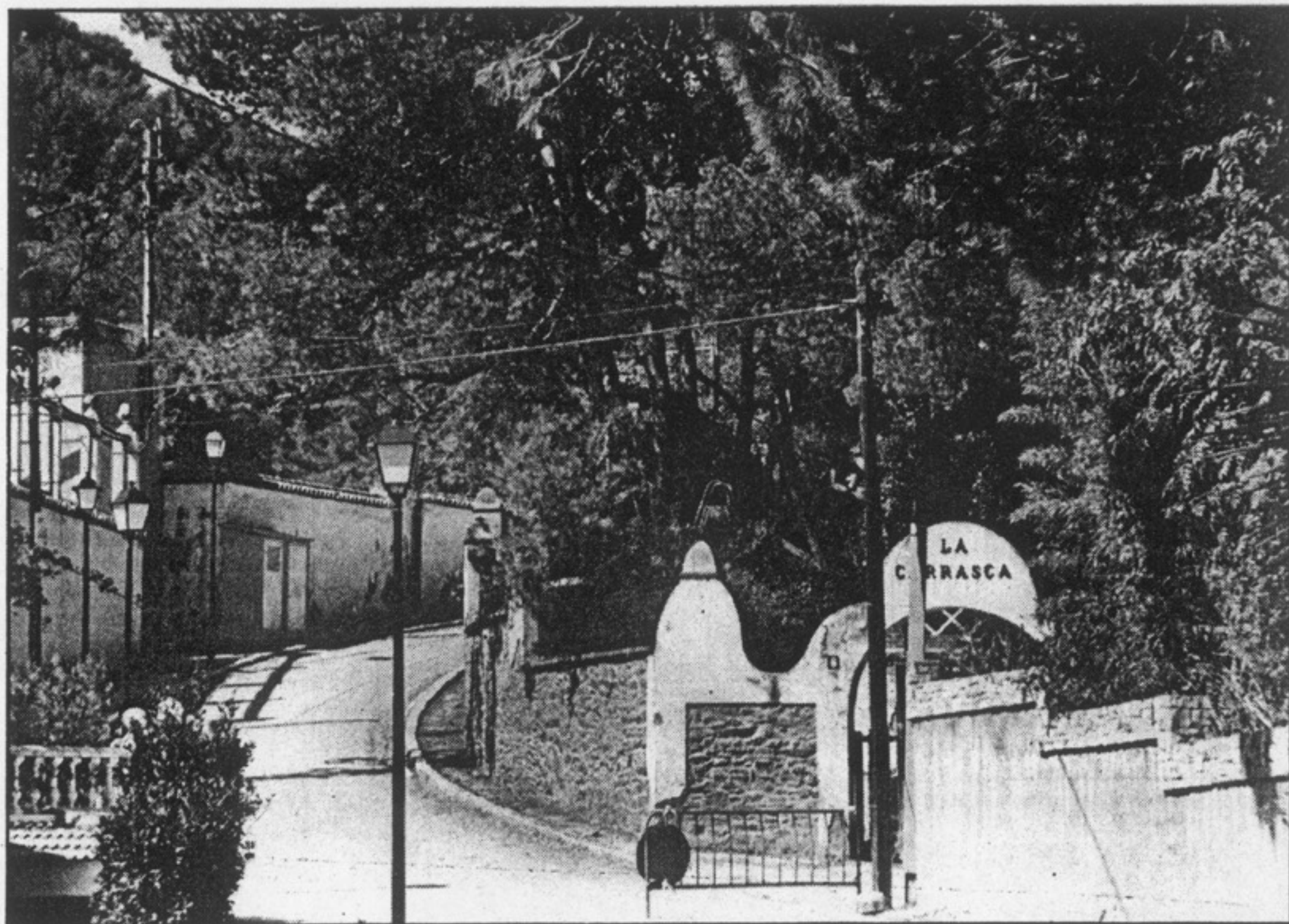
Por las mismas fechas, sin que se puede precisar si fue antes o después, se fue consolidando La Carrasca, como la primera urbanización de la provincia de Valencia. Aquí se construyeron chalets los Vaillos, Mariner, Barrachina, Montparler, Casanova, Puchades, Vinaixa, Bacharach (La Solana), Martínez Medina, Illueca, etc. Gentes importantes del mundo empresarial y profesional valenciano. Todo ello marcó una impronta en Náquera como zona de veraneo. Que la habían elegido, suponemos, por su situación geográfica, por su baja montaña, por su gran arbolado, por su agua subterránea abundante, por su temperatura agradable y por estar, tan sólo, 22 Km. de Valencia y muy bien comunicada con ésta.

Náquera fue capital de España, del gobierno de la República, desde el 7 de noviembre de 1936 al 22 de octubre de 1937. Este es un hecho histórico importantísimo. Pocos pueblos y ciudades de España pueden presumir de lo mismo. Cuando el gobierno de la República tuvo que abandonar Madrid, por el acoso que sufría, eligió Náquera para establecerse, por su distanciamiento de los focos de peligro y también porque tenían unos chalets extraordinarios para instalarse, con todas las comodidades y con capacidad para alojar a todos sus ministros.

Náquera fue la capital de la nación casi un año y este hito histórico hay que resaltarlo con énfasis, con independencia de las creencias

políticas que cada uno tenga. Y aquí se celebraron consejos de ministros, bajo la presidencia de Negrín, en el chalet de los marqueses de Valera de Abajo. Una anécdota, se olvidaron de Azaña, presidente de la República. Tuvieron que instalarlo, deprisa y corriendo, en la Finca de la Pobleta, de Portacoeli, a unos 7 Km. de Náquera. Cerca, pero no encima. Estaba marginado por el gobierno.

Posteriormente, en el año 1974 y por iniciativa de don José Gil y de su hijo (propietario del primer gran almacén textil de Valencia, situado en la plaza del Ayuntamiento, que se construyó por los años 40 un chalet en la subida de la Carrasca y que fomentó el auge de la zona, trayéndose a sus amigos para que se edificaran otros juntos al suyo), y con el apoyo de Fernando Rodrigo, Enrique Gastaldi, Ramón Aparicio, Ernesto Carrasco, Antonio Beaus, Felipe Giménez y otros hombres importantes, se fundó el Club de Campo La Carrasca, con la finalidad de aglutinar y fomentar la relación social de los vecinos de la zona, pero abierto a todos los residentes de Náquera. Son socios de este club Federico Félix, Manuel Angel Conejero, Filiberto Crespo, José Vicente Muñoz, Miguel Mazón, Angel Vaillo, Vicente Lluch; muy conocidos de la sociedad valenciana. También fue socio de este club el gran poeta Vicente Gaos, Premio Nacional de Literatura. Es un club muy abierto, lo que prima es la calidad humana, con independencia de la posición social que cada uno tenga. Si he citado a esta entidad, lo he hecho porque es un club que está enclavado en La Carrasca, digamos ya en su zona histórica, que lleva su nombre y que da prestigio al pueblo de Náquera. Se ha podido mantener con ese carácter abierto y, digamos, liberal en su más amplio sentido, porque han pasado por su directiva grandes presidentes como José Gil, hijo, Ramón Aparicio, Filiberto Crespo, Enrique Gastaldi, Rafael Villena y directivos que desinteresadamente



La zona de La Carrasca, en Náquera.

FOTO PEIRO

han dedicado muchas horas de trabajo a la entidad, como lo están haciendo hoy José Ventura, Antonio Ruiz, Horario Jiménez, Francisco Pérez, Enrique Garijo, que ocupan actualmente los cargos más representativos.

En los finales de los 60 y durante los 70, y con el "boom" económico, surgieron las otras urbanizaciones de Náquera, que la terminaron de consolidar como zona de veraneo. Magníficamente comunicada, mejorada últimamente con la construcción del by-pass y el corredor comarcal, a media hora del centro de Valencia.

De estas pinceladas históricas, que a mi entender han dado a Náquera una personalidad singular, hay que sacar conclusiones. Tenemos una "zona histórica", La Carrasca, que hay que respetarla y potenciarla. No se puede destruir, autorizando la construcción de viviendas adosadas. Tenemos que mantener lo que nos ha legado el pasado. Es nuestra historia. No po-

demo deformarla. También nos preocupa el presente. El Ayuntamiento de Náquera y con el apoyo de la Diputación Provincial, en la anterior legislatura, proyectó el desvío o circunvalación de Náquera. Empieza en la entrada por Bétera y termina después de pasada La Carrasca, en dirección a Serra. Este trazado final, pasando el pueblo, nos parece perfecto.

La circunvalación es una vía rápida para atravesar una población, sin cruces, ni interferencias. Porque desvirtúa este concepto nos preocupa y nos inquieta el también proyectado desvío perpendicular, como una nueva calle, o mejor dicho carretera, que lo une al Paseo de las Delicias (diseñado como primera fase). Salva el barranco mediante la construcción de un puente. No le vemos ningún sentido. Es retrógrado y destruye, al dividirlo, el paseo más emblemático de Náquera, el Paseo de las Delicias. Como conclusión, queremos re-

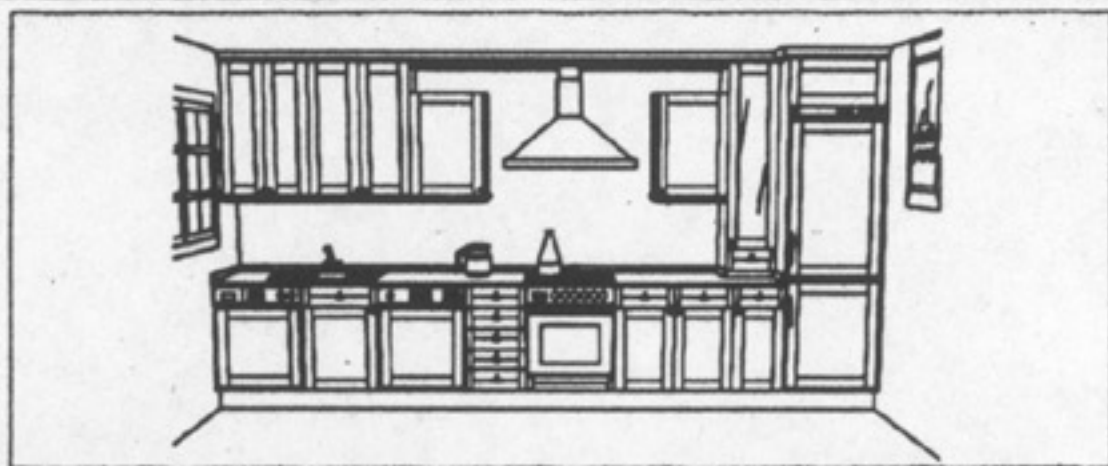
salta que es urgente dictar normas urbanísticas para la protección de la zona histórica de La Carrasca.

Suprimir la primera fase del proyecto de desvío, lo que supondrá, además, un ahorro considerable de recursos económicos.

Urbanizar y darle la categoría que merece al Paseo de las Delicias, puerta de la "zona histórica". Convertir lo que está proyectado como acceso al Paseo de las Delicias (primera fase del proyecto) en zona verde, uniéndola al pueblo con un paseo peatonal, por el margen derecho del barranco.

Las inclinaciones urbanísticas actuales tienden a aumentar al máximo las zonas verdes. Y también la separación de personas y coches, creando zonas peatonales. Rectifiquemos el tremendo error proyectado, todavía hay tiempo, y convirtamos el asfalto en un gran pinar.

Pensemos en el mañana. Las generaciones futuras nos lo agradecerán.



SANICOCINAS®
COCINAS

DESDE 150.000€ - PTS. 10M.L. DE MOBILIARIO + IVA
5% DCTO. P.P. - PAGUE EN 6 MESES SIN INTERES
FINANCIACIÓN HASTA 5 AÑOS - REFORMAS EN GENERAL
GARANTÍA EN CONTRATO DE TODOS LOS TRABAJOS

Gaspar Torrella, 10 - Tlf. 3773844 Camí Nou de Picanya, 7 - Tlf. 3776614 Joaquín Costa, 50 - Tlf. 3955115

ESCUELA NAUTICA



Reconocido por la
Dirección General de la
Marina Mercante

INICIO NUEVOS CURSOS

- AUTORIZACION FEDERATIVA
- PATRON EMBARCACIONES DE RECREO
- PATRON DE YATES

(EXAMEN MES DE NOVIEMBRE EN VALENCIA)

Información y Matrícula:
C/. ALBACETE, 35
VALENCIA
TEL.: 341 41 10

LAS PROVINCIAS

El agua es vital, no la malgaste
Todos podemos colaborar en el ahorro del agua

El agua de cocer las verduras se puede utilizar para regar las plantas.

No malgastar el agua al regar.



Escuela de Cocina: empieza el curso



C/ Joaquín Costa, 45. ☎ 395 54 57

I
N
F
O
R
M
A
T
E

SECRETARIADO DE DIRECCIÓN INTERNACIONAL

Un completo curso dirigido a jóvenes que aspiren a ocupar un puesto en la ALTA DIRECCIÓN.

ÁREAS DE ESTUDIO: Informática, Idiomas, Técnicas Secretariado, Técnicas Empresariales, Relaciones Públicas.

DURACIÓN: 2 cursos académicos.

HORARIOS: Tarde.

II BOLSA DE TRABAJO PERMANENTE II

PAXCOL
Centro de Estudios

Información y matrícula:

C/ Albacete, 35 - 46007 VALENCIA
Tels.: 341 41 10

OPOSICIONES

SI HAS ESTUDIADO 3 AÑOS EN LA UNIVERSIDAD Ó SI ERES DIPLOMADO UNIVERSITARIO Y TU NIVEL DE INGLÉS ES MEDIO - MEDIO-ALTO (FIRST CERTIFICATE), PREPARATE PARA:

CONTROLADORES AEREOS

4 HORAS DIARIAS DE CLASE DE LUNES A VIERNES
DURACION 6 MESES

MATRICULA ABIERTA

Información y reserva de plaza:

AV. MARQUES DE SOTELO, 5 (PASAJE REX)
46002 VALENCIA - TEL. (96) 3527714 (96) 3514556