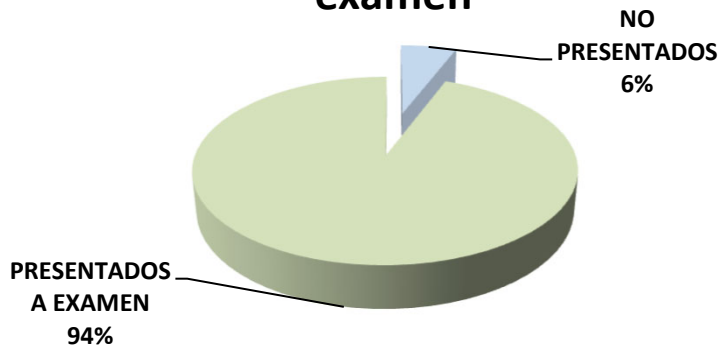


# ESTADÍSTICAS

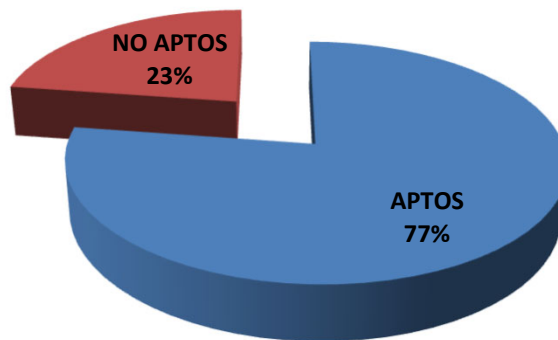
CertAcles Inglés B2

nov-25

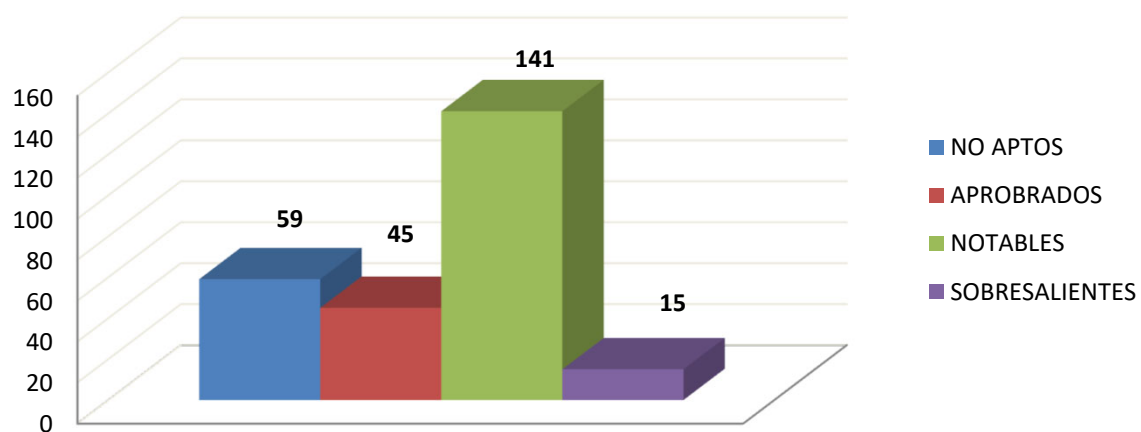
## Porcentaje de alumnos presentados a examen



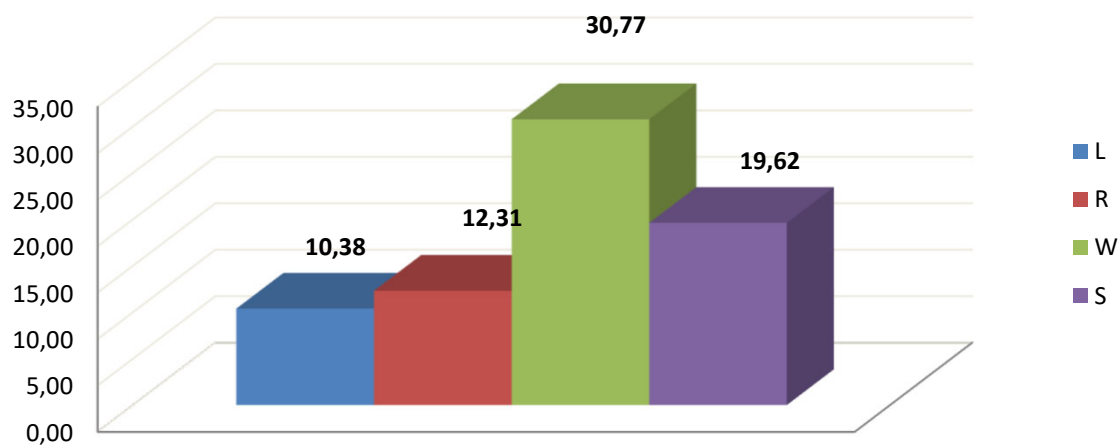
## Porcentaje total de aprobados



### Numero de alumnos por nota



### % de destrezas suspendidas

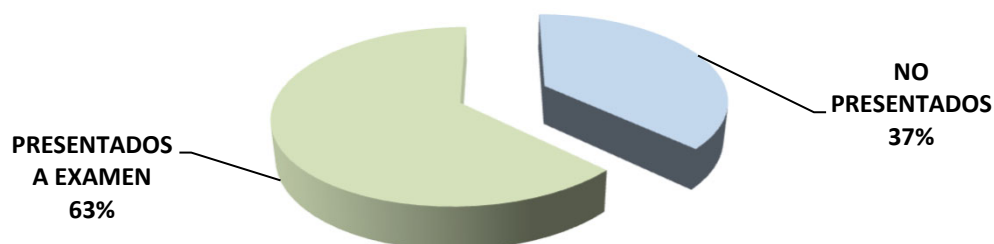


# ESTADÍSTICAS

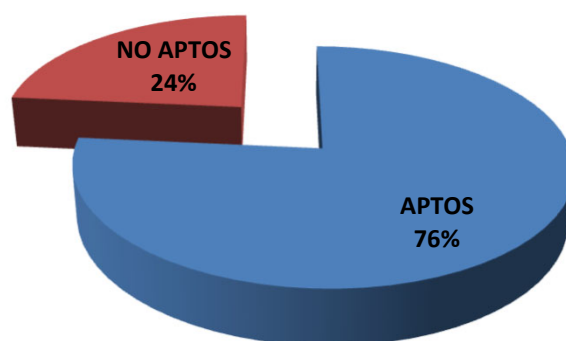
CertAcles Inglés B2 - LINGUAE

nov-25

## Porcentaje de alumnos presentados a examen



## Porcentaje total de aprobados



## Número de alumnos por nota

