

Preguntas tipo test

- 1. Según el artículo 11 de los Estatutos de la UPV, el Doctorado Honoris Causa, máxima distinción académica conferida por la Universitat Politècnica de València, se concederá con la aprobación:**
 - a. Por mayoría absoluta del Claustro Universitario.
 - b. Por mayoría absoluta del Consejo de Gobierno.
 - c. Por mayoría absoluta del Consejo Social.
 - d. Por mayoría absoluta de la Comisión Académica.

- 2. En toda instalación en corriente alterna ¿qué se entiende por conductores activos?**
 - a. Sólo los conductores de fase.
 - b. Sólo los conductores de fase, el neutro y los conductores de protección.
 - c. Sólo los conductores de fase y el neutro.
 - d. Ninguna de las anteriores.

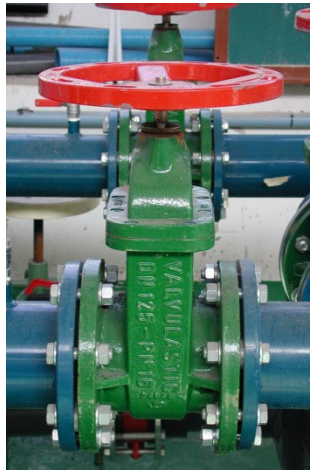
- 3. Un interruptor diferencial es un dispositivo encargado de:**
 - a. Proteger a las personas contra sobrecargas de la red.
 - b. Proteger las instalaciones contra sobretensiones transitorias.
 - c. Proteger a las personas contra contactos indirectos.
 - d. Proteger las instalaciones contra cortocircuitos.

- 4. Los dispositivos admitidos para la conexión en carga son:**
 - a. Los seccionadores.
 - b. Los interruptores.
 - c. Ambos.
 - d. Ninguno de los dos.

- 5. En el arranque estrella-triángulo de un motor asíncrono, la intensidad de arranque tiene un valor con respecto al que tendría si se arrancara directamente en triángulo de:**
- Un tercio.
 - La mitad.
 - El doble.
 - Tres veces más.
- 6. Por el proceso de fabricación, el diámetro nominal en tuberías de PVC-U y PE100 coincide con el:**
- Diámetro interior.
 - Diámetro medio.
 - Diámetro exterior.
 - Con ninguna dimensión de la sección de la tubería es solo una forma de clasificar los tubos
- 7. En los laterales de riego localizado el material utilizado habitualmente es...**
- Cualquier plástico
 - Polietileno
 - PVC
 - PRFV
- 8. La unión por bridas es:**
- Una unión exclusiva para unir accesorios y tubos de PVC-U
 - Una unión universal para unir diferentes tuberías, accesorios y elementos hidráulicos de diferentes materiales.
 - Unión para unir exclusivamente PVC-U con PE100.
 - No se puede utilizar para la unión de plásticos
- 9. La unión vitaulic o ranurada es:**
- Una unión exclusiva para unir accesorios y tubos de PVC-U
 - Una unión universal para unir diferentes tuberías, accesorios y elementos hidráulicos de diferentes materiales.
 - Unión para unir exclusivamente PVC-U con PE100.
 - No se puede utilizar para la unión de plásticos

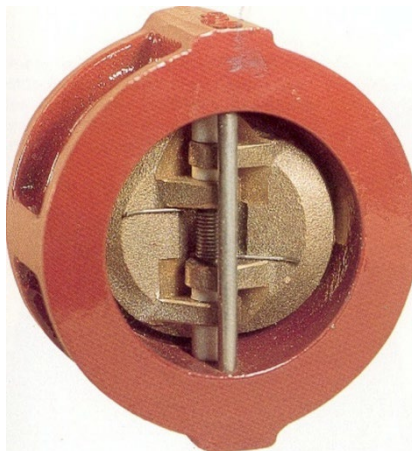
10. Tipo y función del elemento hidráulico de la fotografía:

- a. Válvula de mariposa de accionamiento manual que se utiliza como elemento de corte o maniobra.
- b. Válvula de compuerta de accionamiento manual que se utiliza como elemento de corte o maniobra
- c. Contador electromagnético, mide el caudal circulante por la tubería.
- d. Válvula de retención de clapeta



11. Tipo y función del elemento hidráulico de la fotografía:

- a. Válvulas de mariposa de accionamiento manual que se utiliza como elemento de corte o maniobra.
- b. Válvulas de compuerta de accionamiento manual que se utiliza como elemento de corte o maniobra
- c. Válvula hidráulica de membrana, permite realizar funciones automáticas en instalaciones hidráulicas.
- d. Válvula de retención de disco partido.



12. Tipo y función del elemento hidráulico de la fotografía:

- a. Válvulas de mariposa de accionamiento manual que se utiliza como elemento de corte o maniobra.
- b. Válvulas de compuerta de accionamiento manual que se utiliza como elemento de corte o maniobra
- c. Válvula hidráulica de membrana, permite realizar funciones automáticas en instalaciones hidráulicas.
- d. Contadores electromagnéticos, miden el caudal circulante por la tubería.



13. Las ventosas trifuncionales permiten

- a. Tan solo la eliminación del aire acumulado en el interior de la tubería en la puesta en marcha de la instalación
- b. Tan solo la admisión de aire cuando la presión en el interior es menor que la atmosférica
- c. Tan solo la eliminación del aire que circula en suspensión en el fluido bajo presión.
- d. Tanto la eliminación de aire en suspensión en baja presión y en la puesta en marcha de la instalación como la admisión de aire cuando la presión es inferior a la atmosférica

14. Una bomba es un elemento que en un sistema hidráulico...

- a. aporta energía al fluido
- b. obtiene energía del fluido
- c. depende de cómo esté conectada
- d. elimina el aire acumulado

15. En instalaciones de riego localizado la tubería sobre la que se instalan los goteros se denomina:

- a. Terciaria.
- b. Lateral
- c. Manguera
- d. Cinta de exudación.

16. Indicar cuál de las siguientes afirmaciones es la FALSA. Referente a la imagen adjunta



- a. Permite la transmisión de potencia desde el tractor a la máquina que lleva el tractor enganchada
- b. Debe disponer de protectores certificados que eviten el contacto con los elementos móviles.
- c. Los protectores deben llevar un par de cadenas que los fijaran a alguna parte fija del tractor o de la máquina.
- d. Los resguardos no deben ser telescópicos para evitar que se puedan desmontar.

17. Indica cuál de las siguientes afirmaciones es la FALSA.

- a. Una vez que un envase de fitosanitarios está vacío tras su utilización, debe ser lavado y enjuagado adecuadamente ("triple enjuague") antes de ser depositado en el punto de recogida.
- b. En un tractor frutero el riesgo de vuelco lateral es mayor que en un tractor agrícola convencional.
- c. Los tractores nuevos deben disponer de pórticos, bastidores o cabinas antivuelco certificadas.
- d. Cuando se trabaja con una motosierra se debe trabajar, preferiblemente, con la parte superior de la espada para reducir el riesgo de accidente.

18. Indicar cuál de las siguientes afirmaciones es la VERDADERA. El símbolo adjunto indica:

- a. Sustancias corrosivas.
- b. Toxicidad aguda
- c. Cancerígeno, mutágeno
- d. Sustancias explosivas



19. Indicar cuál de las siguientes afirmaciones es la VERDADERA. El símbolo adjunto indica:

- a. Peligro de atrapamiento
- b. Peligro de corte
- c. Peligro de caída a distinto nivel
- d. Peligro de proyecciones



20. Indicar cuál de las siguientes afirmaciones es la VERDADERA. Si tenemos un envase de plástico vacío de 5 L de aceite motor, deberemos depositarlo en:

- a. El contenedor amarillo
- b. El contenedor azul
- c. El contenedor marrón
- d. Ninguno de los anteriores

21.Cuál de las siguientes afirmaciones es FALSA.

- a. Si un elemento está diseñado para instalarse con tuerca, se denomina perno. Se aprieta aplicando par de torsión a la tuerca.
- b. El número que aparece generalmente en la cabeza de los tornillos de presión (P. ej. 8.8) hace referencia al par máximo de apriete que soporta.
- c. El término caña de un perno hace referencia a la longitud del mismo carente de rosca.
- d. Un macho identificado con la referencia M25X0.45 significa que está indicado para realizar roscas métricas de 2.5 mm de diámetro y 0.45 de paso de rosca

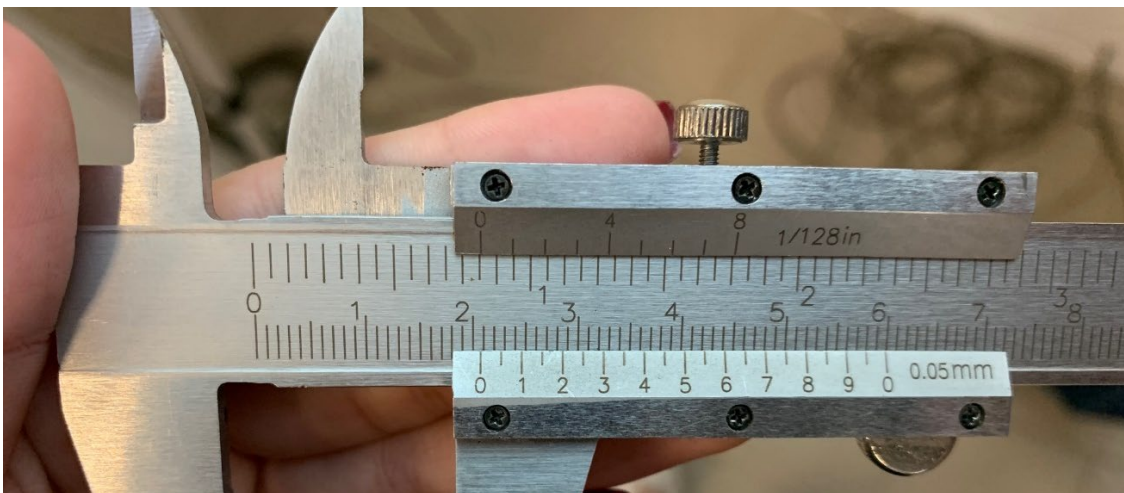
22. Cuál de las siguientes afirmaciones es FALSA.

- a. Para comprobar el sistema de lubricación de una motosierra, se sujeta la sierra (entre 5 y 8 cm) por encima de un papel blanco, y tras hacer girar unas cuantas veces la cadena, debe producirse una leve nebulización de aceite sobre el papel.
- b. Cuando se tensa la cadena de una motosierra, ésta debe quedar bien tensa, y la forma de comprobarlo es que al tirar de ella con la mano no debe separarse de la espada.
- c. El mantenimiento regular del filtro de aire del motor de la motosierra permite que la combustión sea óptima.
- d. Para que las partes superior e inferior de la espada de la sierra se desgasten de manera uniforme, hay que darle la vuelta periódicamente.

23. Hay que repostar combustible a una motosierra que lleva un motor de gasolina de 2T, ¿cuál de las siguientes respuestas es la VERDADERA?

- a. Llevará gasolina normal (95 octanos).
- b. Como es una máquina agro-forestal, llevará gasolina B, agrícola.
- c. Como es una máquina agro-forestal, llevará gasolina de 98 octanos B, agrícola.
- d. Estos motores suelen llevar una mezcla de gasolina y aceite. En caso de duda se debe consultar el manual de la máquina.

24. Indicar cuál de las siguientes afirmaciones es la VERDADERA. La lectura del pie de rey es:

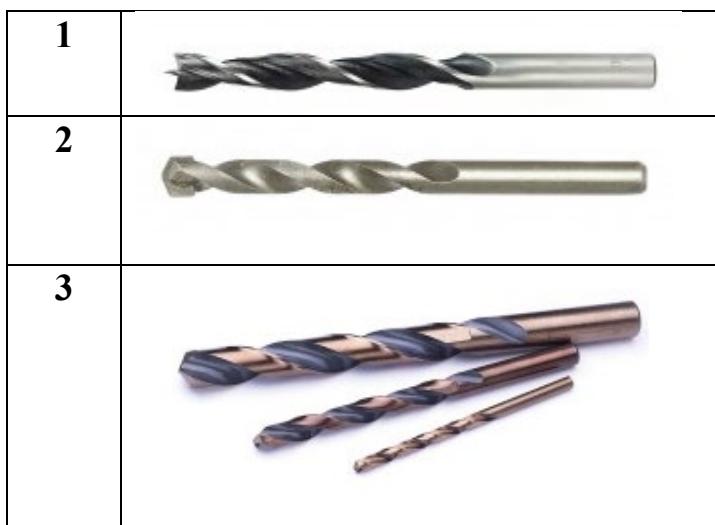


- a. 60,00 mm
- b. 20,75 mm
- c. 18, 75 mm
- d. 9.75 mm

25. Taladradora eléctrica portátil. Muchas taladradoras eléctricas portátiles tienen un selector de dos posiciones, una marcada con un 'martillo' y la otra marcada con una broca helicoidal'. Cuál de las siguientes afirmaciones es VERDADERA:

- a. La posición 'martillo' debe usarse para perforar materiales férricos, como el acero.
- b. La posición 'martillo' debe usarse para perforar hormigón.
- c. La posición 'broca' debe usarse para perforar hormigón y ladrillos.
- d. Ninguna de las afirmaciones anteriores es cierta.

26. Brocas. Cuál de las siguientes afirmaciones es FALSA.



- a. La imagen 1 corresponde a una broca para madera
- b. La Imagen 2 corresponde a una broca para hormigón
- c. La imagen 3 corresponde a una broca para metal
- d. La imagen 1 corresponde a una broca universal válida para cualquier material

27. El torno. ¿Cuál de las siguientes afirmaciones es FALSA?:

- a. En un torno gira la pieza a mecanizar, mientras que las herramientas de corte se aproximan o alejan de la pieza para extraer el material.
- b. En un torno gira la herramienta de corte, mientras que la pieza a mecanizar se aproxima o aleja de la pieza para extraer el material.
- c. El carro es el elemento donde va montada la herramienta de corte.
- d. En los tornos se pueden mecanizar materiales diversos: metales, plásticos, maderas...

28. El compresor de aire. En los talleres es habitual que haya compresores de aire tanto fijos como portátiles, ¿cuál de las siguientes afirmaciones es VERDADERA?

- a. Los compresores portátiles siempre tienen válvula de purga de agua, pero los fijos no.
- b. Tanto los compresores portátiles como los fijos tienen válvula de purga de agua.
- c. Para poder usar el aire comprimido, el motor de los compresores portátiles siempre ha de estar en marcha, pero en los fijos no.
- d. Para poder usar el aire comprimido, el motor de los compresores fijos siempre ha de estar en marcha, pero en los portátiles no.

29. Cual de las siguientes afirmaciones es FALSA, en baterías de plomo.

- a. Deben realizarse cargas rápidas para alargar su vida.
- b. Una batería de 70 Ah y 300 A puede suministrar 120 A.
- c. Para conocer su estado es necesario medir su voltaje tras someterla a una carga.
- d. Un cargador de 12 voltios, no puede utilizarse para cargar baterías de 24 voltios.

30. Manejo de elevadores, grúas y gatos hidráulicos. Marca la respuesta VERDADERA

- a. Las grúas hidráulicas son unas máquinas muy fiables, con lo que se puede trabajar bajo una carga suspendida de una de estas grúas.
- b. El brazo de elevación de las grúas hidráulicas puede ser extensible, la mayor capacidad de carga se consigue con el brazo extendido al máximo.
- c. Para elevar una carga, además de tener en consideración la capacidad de elevación de la grúa se debe tener en cuenta la resistencia de los grilletes, cadenas, cinchas y otros elementos necesarios para sujetar la carga.
- d. Ninguna de las respuestas anteriores es verdadera.

31.Cuál de las siguientes afirmaciones es FALSA. Cuando en una caja de tornillos figura la siguiente leyenda: M8–1.00, esta indica que:

- a. La rosca es métrica
- b. El tornillo tiene un diámetro exterior nominal de 8 mm.
- c. Tiene una dureza Máxima (resistencia de tensión) de 800 MPa (megapascales)
- d. El paso de la rosca es 1 mm.

32. Cual de las siguientes afirmaciones es FALSA. A la hora de realizar trabajos con baterías hay que tener en cuenta las siguientes recomendaciones de seguridad:

- a. Las baterías de plomo deben conservarse cargadas si no se van a usar durante mucho tiempo, para evitar que se deterioren.
- b. Hay que evitar depositar encima de la batería elementos metálicos que puedan originar cortocircuitos.
- c. Desconectarlas comenzando por el polo positivo (+).
- d. Cuando sea necesario arrancar un vehículo que tiene la batería descargada, utilizando para ello la batería de otro, deberán usarse dos cables de distinto color, conectando los polos del mismo signo. Al realizar la operación, se establecerá primero la conexión en la batería cargada y posteriormente, se hará contacto en la otra batería.

33. ¿Cuál de las siguientes afirmaciones es VERDADERA? Cuando se está realizando una soldadura con arco eléctrico:

- a. El operario soldador puede usar puntualmente gafas de sol.
- b. Tan solo deben dirigir la mirada hacia la soldadura los operarios que lleven pantallas protectoras específicas para trabajos de soldadura.
- c. Solo se puede soldar en habitáculos cerrados especialmente destinados para ello en el taller, pues la fugaz visión del arco de soldadura puede producir daños irreversibles a la vista.
- d. Está terminantemente prohibido soldar con máquinas de arco fuera de habitáculos especialmente diseñados para ello, aunque solo sean trabajos muy puntuales.

34. Realización de la soldadura con arco eléctrico. Señala la respuesta VERDADERA.

- a. El electrodo debe estar todo el tiempo en contacto con las piezas a soldar, de lo contrario no se producirá el arco.
- b. Una vez iniciado el arco, el electrodo debe mantenerse a una distancia del punto de soldadura, lo suficientemente grande para que no se pegue el electrodo y lo suficientemente corta como para que no se apague el arco.
- c. El electrodo nunca debe tocar el material a soldar, pues en cuanto se acerca a 1 cm de la pieza ya salta el arco y se puede comenzar a soldar.
- d. La pinza que cierra el circuito de soldadura se puede agarrar a las patas de la mesa de soldar, no es necesario engancharla en la pieza a soldar, con independencia del material de la mesa.

35. Los electrodos en la soldadura de arco. Señala la respuesta VERDADERA.

- a. Los electrodos usados en soldadura de arco son todos del mismo diámetro, pero diferentes longitudes.
- b. Los electrodos usados para soldar acero inoxidable son los mismos que los que se emplean para hierro, pero de mayor diámetro.
- c. Hay electrodos específicos para cada tipo de material: hierro, acero inoxidable, aluminio...
- d. La potencia a la que se debe de ajustar el equipo de soldadura es independiente del tipo de electrodo y de su grosor.

36. Relativo a la soldadura con estaño ¿cuál de las siguientes afirmaciones es FALSA?

- a. Para conseguir que la temperatura de fusión, a la hora de realizar una soldadura con estaño, no sea tan elevada que pueda afectar a las piezas a soldar, es recomendable utilizar un estaño con una composición de 60% estaño y 40% plomo.
- b. Para conseguir una buena soldadura con estaño es muy importante estañar previamente las piezas a unir.
- c. Para conseguir una unión resistente con estaño es muy importante que la soldadura se enfríe lo antes posible.
- d. La punta del soldador es recomendable que tenga un poco de estaño antes de empezar a soldar.

37. Indica cuál de las siguientes afirmaciones es FALSA. En un pulverizador hidráulico de barra.

- a. El caudal de líquido que sale por cada una de las boquillas aumenta con la presión de trabajo.
- b. Se suelen montar boquillas de abanico.
- c. La altura de la barra dependerá del ángulo de pulverización de las boquillas instaladas.
- d. El color de las boquillas está relacionado con la toxicidad del producto aplicado.

38. Indica cuál de las siguientes afirmaciones es la VERDADERA. Se va a realizar un tratamiento con un producto a una concentración del 1,5 0/00. El volumen del depósito de caldo es de 1000 litros. Determinar la cantidad de producto que habrá que introducir en el depósito cada vez que se tenga que llenar éste completamente.

- a. 325 cm³
- b. 50 cL
- c. 1,5 L
- d. 15,0 L

39. Indicar cuál de las siguientes afirmaciones es la VERDADERA. Referente a la imagen adjunta.

- a. El apero corresponde a un arado de vertedera reversible de 5 cuerpos
- b. El apero está accionado por la toma de fuerza del tractor
- c. La rueda que lleva el apero se emplea para reducir la compactación del suelo
- d. El apero se emplea en labores profundas o primarias, voltea el terreno y dispone de elementos de seguridad no-stop de láminas.

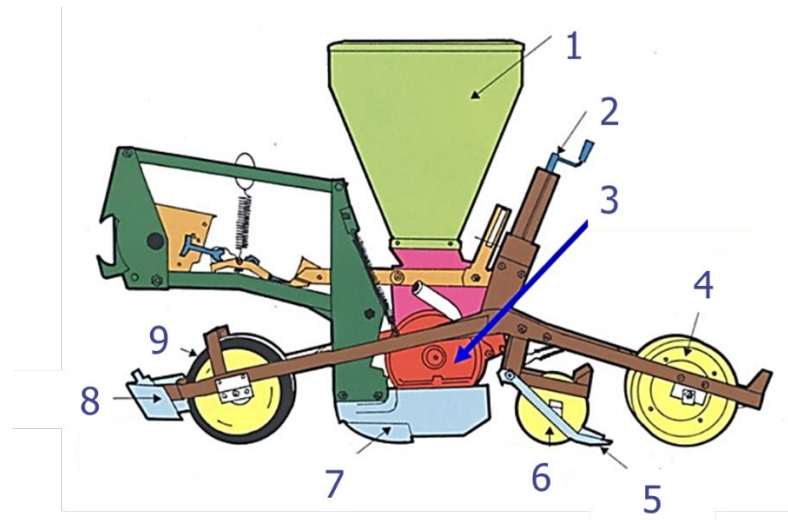


40. Indicar cuál de las siguientes afirmaciones es la VERDADERA. Referente a la imagen adjunta

- a. La imagen corresponde a una fresadora de eje horizontal. El apero es suspendido y no precisa de accionamiento hidráulico.
- b. Esta máquina está diseñada para trabajar en terrenos muy pedregosos.
- c. El apero de la imagen requiere baja potencia, y su accionamiento es hidráulico.
- d. El apero de la imagen debe engancharse en la barra de tiro del tractor.



41. Indica cuál de las siguientes afirmaciones es la VERDADERA. Referente a la imagen adjunta



- a. Es una sembradora a chorrillo.
- b. 2 se emplea para regular la dosis de siembra, 3 es el dosificador, 5 son unas rastras.
- c. 7 es la reja de la sembradora, 8 es un separador de terrones, 6 es una rueda asentadora
- d. La rueda 4 sirve para abrir el surco.

42. Indicar cuál de las siguientes afirmaciones es la VERDADERA. Referente a la imagen adjunta

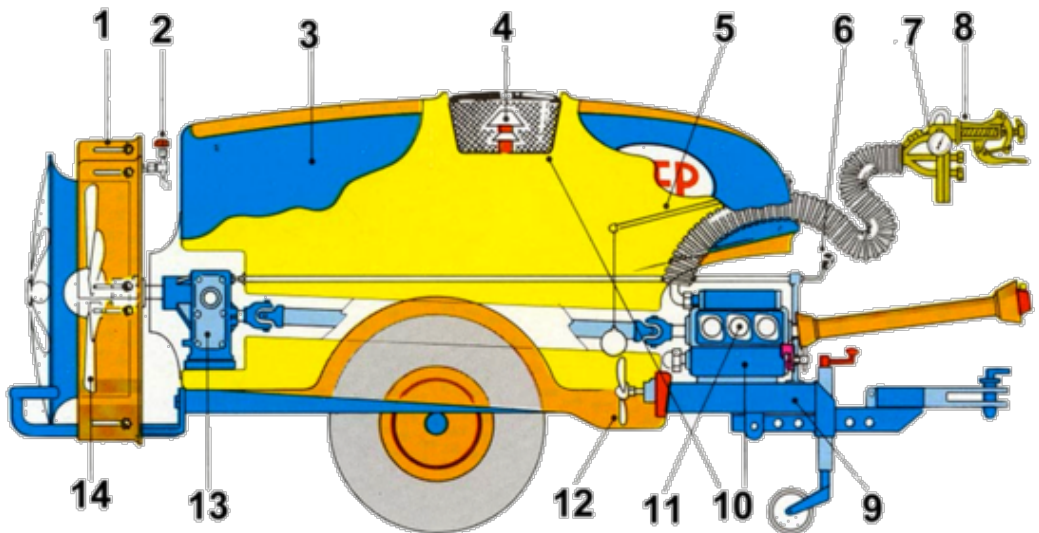
- a. El tractor es de simple tracción
- b. En el enganche delantero se ha colocado un lastre cuya única misión es evitar el patinamiento del tractor.
- c. En el enganche delantero se ha colocado un lastre que sirve para reducir el riesgo de vuelco del tractor y mejorar la tracción.
- d. El peso del lastre colocado en la parte delantera del tractor debe ser mínimo cuando se realizan operaciones de tiro con el tractor para evitar el patinamiento del tractor.



43. Indica cuál de las siguientes afirmaciones es la VERDADERA. Referente al enganche de aperos en el tractor.

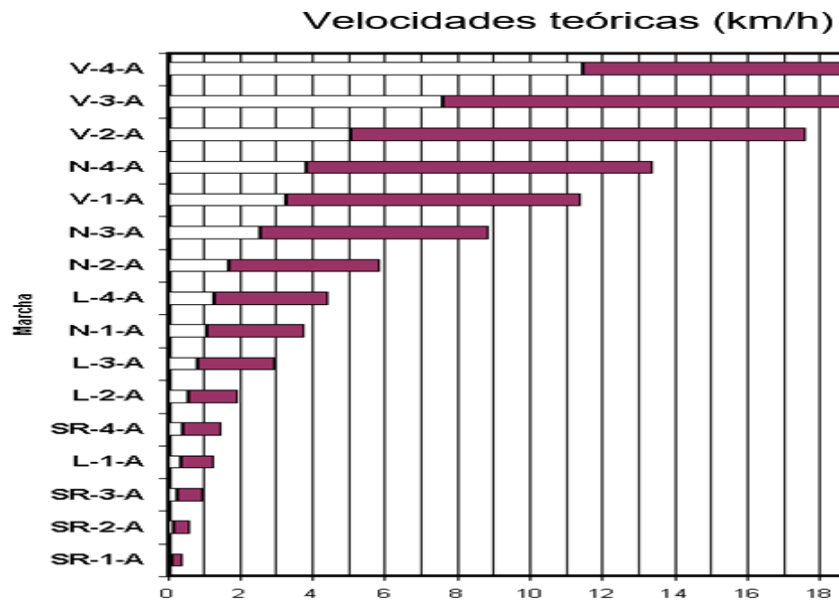
- a. Modificando la longitud del tercer punto se consigue el apuntado y talonado de un subsolador
- b. Modificando la longitud de los tensores del enganche tripuntal del tractor se consigue el apuntado y talonado de un subsolador
- c. Modificando la longitud de las bielas de elevación del enganche tripuntal del tractor se consigue el apuntado y talonado de un subsolador
- d. Con la palanca de control de carga del tractor se consigue el apuntado y talonado de un subsolador.

44. Indica cuál de las siguientes afirmaciones es FALSA:



- a. Equipo: pulverizador hidroneumático.
- b. 2: boquilla, 3: depósito principal, 4: mezclador, 14 ventilador
- c. 5: Indicador de nivel, 6: regulador de presión, 7: manómetro
- d. 10: filtros 11: bomba 12: agitador mecánico

45. Indicar cuál de las siguientes afirmaciones es la VERDADERA. Elegir, a partir del mapa de velocidades adjunto, la marcha con la que el tractor irá a 7 km/h con el régimen más bajo del motor (en color oscuro se marca la zona de revoluciones posibles del motor).



- a. V-4-A
- b. V-3-A
- c. V-2-A
- d. N-4-A

46. Indicar cuál de las siguientes afirmaciones es la VERDADERA. Referente a la imagen adjunta

- a. El apero de la imagen es un apero suspendido y corresponde a una grada de discos.
- b. El apero de la imagen se emplea en labores superficiales, voltea el terreno y está accionado por la toma de fuerza del tractor.
- c. El apero de la imagen dispone de un sistema de seguridad no-stop mecánico de muelles.
- d. El apero de la imagen se suele emplear para asurcar el terreno para la plantación de patatas.



47. Indicar cuál de las siguientes afirmaciones es la VERDADERA. Si un tractor de doble tracción está tirando de un subsolador y en un momento determinado una de sus ruedas motrices traseras empieza a patinar considerablemente, el conductor del tractor deberá:

- a. Quitarle los lastres al tractor.
- b. Colocar en el tractor ruedas motrices con menor ancho de balón.
- c. Desconectar la doble tracción.
- d. Presionar el pedal del bloqueo del diferencial.

48. Indica el orden lógico de los siguientes elementos de la transmisión de un tractor:

- a. 1- Motor; 2- Embrague; 3- Caja de cambios; 4- Diferencial; 5- Reducción final
- b. 1- Motor; 2- Grupo reductor; 3- Embrague; 4- Caja de cambios; 5- Diferencial
- c. 1- Motor; 2- Embrague; 3- Caja de cambios; 4- Reductor final; 5- Diferencial
- d. 1- Motor; 2- Grupo Reductor; 3- Embrague; 4- Diferencial; 5- Caja de cambios

49. El diferencial:

- a. Obliga a que la rueda derecha gire a la misma velocidad que la izquierda
- b. Obliga a que las ruedas derecha e izquierda giren a velocidades diferentes
- c. Permite el giro independiente de las ruedas motrices
- d. Es necesario para accionar las ruedas directrices en los giros

50. El reductor final:

- a. Aumenta la velocidad en las ruedas a la vez que disminuye el par
- b. Aumenta el par en las ruedas y disminuye su velocidad de giro
- c. No conviene que sea planetario o epicicloidal
- d. Ya no es necesario en tractores modernos

PREGUNTAS DE RESERVA

51. Hay que repostar una trituradora de restos de poda que lleva un pequeño motor de gasolina de 4 tiempos, cuál de las siguientes respuestas es la VERDADERA:

- a. Lo más probable es que sólo lleve gasolina normal (95 octanos), y el aceite se añade aparte. En caso de duda se debe de consultar el manual de la máquina.
- b. Las máquinas con pequeños motores de gasolina siempre se repostan con una mezcla de gasolina y aceite al 5%.
- c. Hay que repostar con gasolina y un bote de aditivo, tipo 'Wynn's o similar.
- d. Las máquinas agroforestales siempre se repostan con gasóleo agrícola, pues es el combustible universalmente empleado en estas máquinas.

52. Cómo se llaman los dispositivos que miden exclusivamente presiones negativas?

- a. Manómetros
- b. Barómetros
- c. Vacuómetros
- d. Manovacúómetros

53. Las categorías de empleo para contactores según la IEC 60947-4-1 (AC-1, AC-2, AC-3, DC-1, DC-3, etc.) se refieren:

- a. Al nivel de tensión de la bobina de control.
- b. A la resistencia a la penetración de agua y polvo.
- c. Al tipo de carga para el que se especifican sus características.
- d. Al tipo de contactos auxiliares de que disponen.

54. La hidrolimpiadora. ¿Cuál de las siguientes afirmaciones es FALSA?

- a. La hidrolimpiadora es una máquina que permite el lavado con agua a presión.
- b. La hidrolimpiadora funciona con la presión de agua de la red, no es necesario conectarla a una toma eléctrica.
- c. La hidrolimpiadora puede adicionar detergente al agua para limpiar mejor la grasa.
- d. La hidrolimpiadora proyecta agua a elevada presión, con lo que hay que tener cuidado al limpiar superficies delicadas, también los cuadros eléctricos de las máquinas.

55. Tipo y función del elemento hidráulico de la fotografía:

- a. Válvulas de mariposa de accionamiento manual que se utiliza como elemento de corte o maniobra.
- b. Válvulas de compuerta de accionamiento manual que se utiliza como elemento de corte o maniobra
- c. Contadores electromagnéticos, miden el caudal circulante por la tubería.
- d. Contadores de chorro múltiple



56. Dos interruptores automáticos son selectivos frente a sobrecargas cuando:

- a. El situado aguas abajo dispara y el situado aguas arriba no.
- b. El situado aguas arriba dispara y el situado aguas abajo no.
- c. Sólo dispara el interruptor de mayor poder de corte.
- d. Un interruptor dispara frente a sobrecargas y el otro frente a cortocircuitos

57. Los cargadores de baterías. Marca la respuesta VERDADERA .

- a. El polo positivo (+) del cargador debe conectarse con el negativo de la batería (-)
- b. Con el cargador apagado, conectar los cables y finalmente encender el cargador.
- c. Todos los cargadores se desconectan automáticamente cuando se ha cargado totalmente la batería, con lo que no hay problemas de recalentamiento de las mismas por exceso de tiempo de carga.
- d. Todos los cargadores disponen de sistemas automáticos para detectar el voltaje de la batería, con lo que no es necesario prestar atención a si la batería es de 12 V o de 24 V.

58. Las tuberías laterales solo se pueden unir mediante:

- a. Encolado
- b. Electrofundición
- c. Piezas de unión a presión
- d. Uniones mecánicas

59. En la soldadura por arco, ¿Cuál de las siguientes afirmaciones es FALSA?

- a. El recubrimiento protege el interior del electrodo hasta el momento de la fusión.
- b. La intensidad de la corriente a usar depende únicamente del grosor del metal por soldar y del diámetro del electrodo.
- c. Un arco que es demasiado corto no genera suficiente calor para derretir correctamente el metal por soldar.
- d. Para la soldadura de piezas de gran tamaño, es mejor utilizar equipos de corriente alterna.

60. ¿Cuál de las siguientes afirmaciones sobre la soldadura con estaño es VERDADERA?

- a. Al soldar cables eléctricos sobre componentes electrónicos, se debe mantener mucho tiempo el soldador en el punto de contacto para asegurarse de una buena fusión de los materiales, no hay problemas de dañar los componentes electrónicos porque la temperatura que se alcanza no es excesiva.
- b. Se deben eliminar los restos de grasa de los cables o componentes a soldar, usando, si es preciso, pasta especial para soldar.
- c. La soldadura con estaño se puede emplear para soldar hierro, siempre y cuando el espesor de los materiales a soldar no sea demasiado grande.
- d. La punta del soldador debe de estar limpia, para lo cual se puede limar o lijar.