



Fecha: 7-09-2023.

El examen constará de dos partes:

1. Primera parte: examen tipo test
2. Segunda parte: ejercicios teórico -práctico

Preguntas tipo test

- 1. Según el Título Preliminar de los Estatutos de La UPV, es principio rector de la Universitat Politècnica de València**
 - a. La libertad de cátedra que incluye la libertad de investigación.
 - b. La libertad y obligación de estudio.
 - c. La libertad académica, que incluye las libertades de cátedra, de investigación y de estudio.
 - d. La libertad de cátedra únicamente

- 2. Para desatascar un elemento de una máquina agrícola en funcionamiento:**
 - a. No es imprescindible detener el equipo y esperar a que se paren todos los elementos en movimiento.
 - b. Es imprescindible detener el equipo y esperar a que se paren todos los elementos en movimiento.
 - c. No se requiere ninguna actuación especial, se puede actuar con la máquina en movimiento.
 - d. Es únicamente necesario cortar el suministro de energía del equipo antes de proceder al desatasco.

- 3. Los dispositivos de protección y seguridad de una instalación eléctrica son:**
 - a. Interruptores automáticos e interruptores diferenciales.
 - b. Contactores y relés.
 - c. Guardamotores y seccionadores.
 - d. Deflectores y automáticos.

- 4. El riesgo de vuelco longitudinal o encabritamiento de un tractor agrícola se puede reducir.**
 - a. Lastrando el tractor en su parte delantera.
 - b. Lastrando el tractor en su parte trasera.
 - c. No lastrando el tractor.
 - d. Lastrando el tractor en la parte delantera o trasera.

5. Las pistolas de soplado de aire comprimido:

- a. Están totalmente prohibidas por su peligrosidad.
- b. Pueden utilizarse bajo determinadas condiciones.
- c. Son una herramienta de uso frecuente y presente en toda instalación de aire comprimido.
- d. Se pueden utilizar sin ninguna condición especial.

6. Indica cuál de las siguientes afirmaciones es la VERDADERA respecto al procedimiento a seguir cuando se termina el contenido de un envase con producto fitosanitario.

- a. Se embolsa y se deposita directamente en el contenedor amarillo.
- b. Se puede enterrar para su degradación natural siempre que sea en puntos alejados de cauces de agua.
- c. Es obligatorio devolverlo a la empresa donde se compró para su correcta gestión.
- d. Todas las respuestas son falsas.

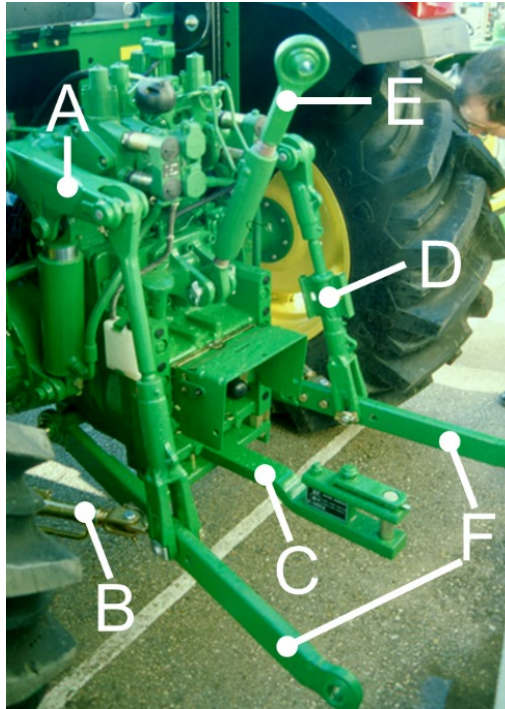
7. Respecto al procedimiento de reciclaje de los envases de productos fitosanitarios, indica cuál de las afirmaciones es FALSA

- a. Se debe realizar un triple enjuague.
- b. Todo el líquido obtenido tras los enjuagues se almacenará para su posterior gestión.
- c. Cuando se ha terminado el enjuague, es obligatorio perforar el envase.
- d. Tras aplicarles correctamente el enjuague, los envases pueden depositarse en los puntos de recogida de SIGFITO.

8. Indica cuál de las siguientes afirmaciones es la FALSA respecto a los residuos que se pueden depositar en los contenedores amarillos.

- a. Se puede depositar el papel de aluminio.
- b. Se puede depositar aerosoles de productos no peligrosos.
- c. Se puede depositar protectores de poliestireno expandido.
- d. Se puede depositar cualquier elemento que sea de plástico.

9. . Indicar cuál de las siguientes afirmaciones es la VERDADERA. Referente a la imagen adjunta



- a. Hay que regular el elemento B para conseguir la nivelación longitudinal del apero.
- b. Hay que regular el elemento E para conseguir el apuntado y regular la profundidad de trabajo del apero.
- c. A es un brazo de levantamiento y D es el elemento que hay que regular para conseguir la nivelación transversal del apero.
- d. C es la barra donde se apoya el eje de la toma de fuerza.

10. Indicar cuál de las siguientes afirmaciones es la VERDADERA. Referente a la imagen adjunta.

- a. El apero corresponde a un arado de vertedera reversible de 5 cuerpos.
- b. La rueda que lleva el apero se emplea como marcador
- c. El apero se emplea en labores primarias, voltea el terreno y dispone de elementos de seguridad no-stop de láminas.
- d. Este es un apero accionado por la toma de fuerza.



11. Indicar cuál de las siguientes afirmaciones es la VERDADERA. Referente a la imagen adjunta

- a. El apero de la imagen es un apero suspendido y corresponde a una grada de discos excéntrica.
- b. El apero de la imagen se emplea en labores superficiales, voltea el terreno y está accionado por la toma de fuerza del tractor.
- c. El apero de la imagen dispone de un sistema de seguridad no-stop mecánico de láminas.
- d. El apero de la imagen dispone de un sistema de seguridad no-stop hidro-neumático.



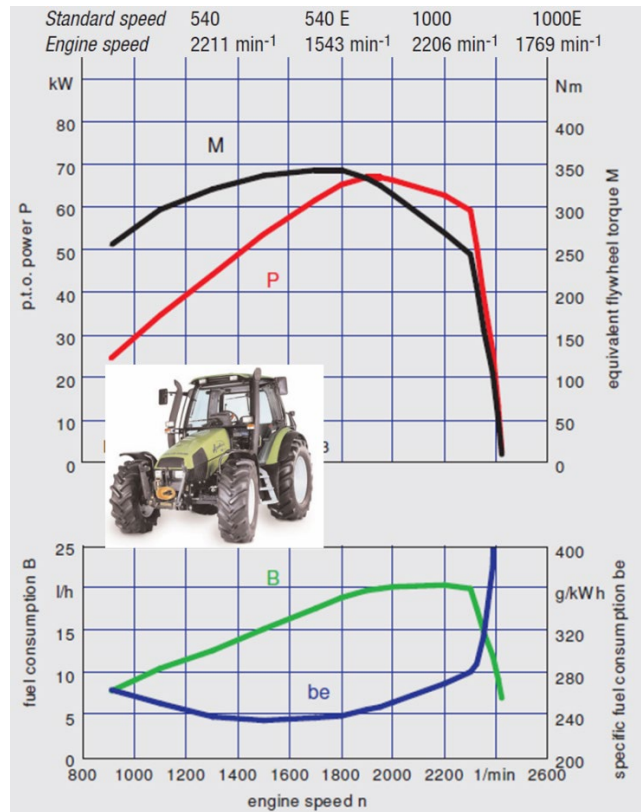
12. Indica cuál de las siguientes afirmaciones es la VERDADERA. Referente a la imagen adjunta



- a. La sembradora lleva un sistema de dosificación proporcional al avance
- b. La imagen corresponde a una sembradora monograno con distribuidor mecánico de platos verticales
- c. La imagen corresponde a una sembradora monograno con distribuidor mecánico de platos horizontales
- d. La sembradora de la imagen es neumática.

13. Indicar cuál de las siguientes afirmaciones es la VERDADERA. A partir de la información suministrada en la gráfica siguiente, si la toma de fuerza de la máquina gira a 540 r/min se elegirá la toma de fuerza 540E cuando:

- La potencia necesaria en el motor del tractor para realizar la labor agrícola es 65 kW.
- La potencia necesaria en el motor del tractor para realizar la labor agrícola es menor de 55 kW y se desea minimizar el consumo de combustible.
- La potencia necesaria en el motor del tractor para realizar la labor agrícola es 40 kW y se desea maximizar la reserva de potencia.
- El par exigido en el motor sea de 72 Nm.



14. Indica cuál de las siguientes afirmaciones es la CORRECTA. Referente a la imagen adjunta



- El motor dispone de turbocompresor y de intercooler.
- El motor dispone de turbocompresor pero no de intercooler.
- El motor no dispone de turbocompresor pero sí de intercooler.
- El motor dispone de turbocompresor de volumen variable, pero no de intercooler.

15. Indica cuál de las siguientes afirmaciones es la FALSA. Referente al rendimiento volumétrico

- a. Define la relación entre la masa de aire que entra en el motor por ciclo y la que llenaría totalmente la cilindrada total del motor a 15°C y una presión atmosférica de 760 mm de Hg.
- b. Al aumentar la temperatura ambiente a la que trabaja el motor, el rendimiento volumétrico disminuye.
- c. En los motores con aspiración natural, el rendimiento volumétrico aumenta un 10-15% por cada 1000 m que asciendan sobre el nivel del mar.
- d. En los motores con turbocompresor el rendimiento volumétrico puede ser superior al 100%

16. Indica cuál de las siguientes afirmaciones es la FALSA. Deben estar inscritos en el ROMA (Registro Oficial de Maquinaria Agrícola)

- a. Los equipos de tratamientos fitosanitarios arrastrados o suspendidos, de cualquier capacidad o peso, utilizados en la producción agraria.
- b. Los equipos de tratamientos fitosanitarios arrastrados o suspendidos, de cualquier capacidad o peso, utilizados en ámbitos distintos de la producción agraria.
- c. Los equipos de aplicación de productos fitosanitarios instalados en el interior de invernaderos u otros locales cerrados.
- d. Todos los tractores tienen que estar inscritos en el ROMA

17. En la documentación de un tractor dice que tiene una limitación de velocidad de 40 km/h.Cuál de las siguientes afirmaciones es VERDADERA.

- a. Cuando circula arrastrando un remolque, la máxima velocidad permitida en España es de 25 km/h
- b. Cuando circula arrastrando un remolque, la máxima velocidad permitida en España es de 40 km/h
- c. Cuando circula arrastrando un remolque de menos de 750 kg, la máxima velocidad permitida en España es de 40 km/h.
- d. Cuando circula arrastrando un remolque, la máxima velocidad depende de la masa del remolque, debe consultarse en la documentación del vehículo.

18. Cuál de las siguientes afirmaciones es VERDADERA

- a. Los tractores provistos de arco de seguridad abatible pueden circular por carretera con el mismo abatido, siempre y cuando el conductor lleve puesto el cinturón de seguridad.
- b. Los vehículos especiales, como son los tractores agrícolas, tienen que utilizar la señal luminosa V2 tanto de día como de noche, siempre que circulen por vías de uso público a una velocidad que no supere los 40 km/h.
- c. Los vehículos especiales, como son los tractores agrícolas, NO es necesario que utilicen la señal luminosa V2 de noche, siempre que dispongan de luces ordinarias delanteras y traseras, que no queden ocultas por los aperos, cuando circulen por vías de uso público a una velocidad que no supere los 40 km/h.
- d. Los tractores agrícolas pasan la Inspección Técnica de Vehículos (ITV) cada 10 años.

19. Indicar cuál de las siguientes afirmaciones es la VERDADERA. Referente a la imagen adjunta



- a. La imagen corresponde a una plantadora de alimentación manual de cadena de cangilones.
- b. La máquina tiene un sistema de dosificación proporcional al avance. Las ruedas delanteras mueven el distribuidor.
- c. El diámetro del rodillo trasero influirá en la distancia entre plantas
- d. Se trata de una plantadora de alimentación automática de agujas.

20. Indica cuál de las siguientes afirmaciones es la FALSA.

- a. Cuando se compra una herramienta portátil para el taller que tiene el departamento en la UPV es obligatorio que se entregue el manual de instrucciones en castellano.
- b. Cuando se compra una herramienta portátil para el taller que tiene el departamento en la UPV es obligatorio que entreguen la correspondiente declaración de conformidad CE.
- c. Todas las máquinas herramientas deben de tener su Marcado CE.
- d. En la actualidad, la garantía de las máquinas herramientas que se compren para el taller que tiene el departamento en la UPV, será como mínimo de cinco años.

21. A la hora de planificar las operaciones de mantenimiento de los equipos del taller, indica cuál de las siguientes afirmaciones es la FALSA

- a. Hay que llevar un registro de las revisiones que sufren los compresores de aire.
- b. En los tractores hay que anotar los kilómetros para poder saber cuándo hay que hacer los cambios de aceite y de filtros.
- c. Es preciso revisar y ajustar la presión de los neumáticos de los vehículos
- d. Es importante no acumular excesivo stock de pilas, pues al tener fecha de caducidad pueden estropearse.

22.Cuál de las siguientes afirmaciones es VERDADERA. La imagen de la cabeza de tornillo que aparece a continuación se corresponde con



- a. Cabeza tipo Torx
- b. Cabeza tipo Philips
- c. Cabeza tipo Pozidriv
- d. Cabeza tipo Allen

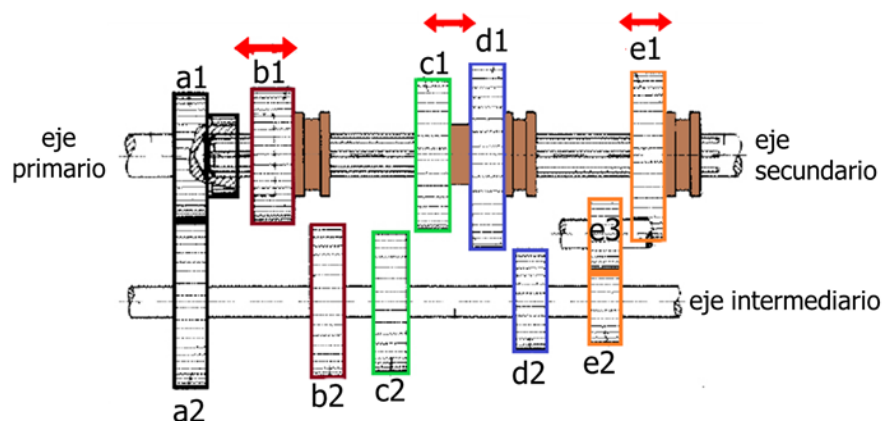
23. Cuál de las siguientes afirmaciones es FALSA.

- a. En el mantenimiento de un tractor se debe limpiar con frecuencia el cartucho del filtro principal (diariamente en terrenos polvorientos).
- b. Es recomendable rellenar el depósito de combustible del tractor al final de la jornada para evitar condensaciones de agua.
- c. En los motores turboalimentados, antes de parar el motor se debe dejar a ralentí unos minutos para que baje la temperatura del turbo alimentador.
- d. Salvo que el manual de instrucciones del tractor diga otra cosa, el filtro del aceite se cambiará cada 1500 horas.

24. Indica cuál de las siguientes afirmaciones es la VERDADERA. Una rueda dentada de 100 mm de diámetro primitivo, y provista de 40 dientes, puede engranar con otra de 40 mm de diámetro, provista de 16 dientes, porque:

- a. Las dos ruedas dentadas tienen un módulo de 2,5 mm y un paso de 7,8 mm.
- b. La relación de transmisión es 0,4/1
- c. La relación de transmisión es 2,5/1
- d. Ninguna de las respuestas anteriores es verdadera.

25. Indica cuál de las siguientes afirmaciones es la VERDADERA. Referente a la caja de cambios de la imagen.



Número de dientes	a1=17	b1=26	c1=29	d1=35	e1=31	Piñones
	a2=23	b2=21	c2= 17	d2=13	e2=13	e3= 15

- a. Si se engrana el piñón c1 con el c2, la relación de transmisión será 3,64/1
- b. Si se elige la marcha atrás, se engranará el piñón e1 con el e3
- c. Si se engrana el piñón a1 con el b1, el coeficiente de transmisión será 1,53
- d. Si se engrana el piñón b1 con el b2, el coeficiente de transmisión será 0,95

26. Indica cuál de las siguientes afirmaciones es la VERDADERA. Se quiere levantar una carga que pesa 1.000 kg a una altura de 2 m empleando un cabrestante que dispone de un tambor con un diámetro de 1 m. El cabrestante se va a mover manualmente mediante una manivela cuyo brazo mide 60 cm.



- El par necesario para mover el tambor del cabrestante (eje manivela) es 4905 Nm
- La fuerza necesaria para mover la manivela es 9810 N
- La potencia necesaria para hacer subir la carga a una altura de los 2 m en 10 segundos es 1962 W
- La potencia necesaria para subir la carga a una altura de los 2 m en 10 segundos es 1628 W

27. Indica dónde se producen las pérdidas en las máquinas síncronas

- Por rozamiento, en el hierro y en los conductores.
- En los conductores del estator y el rotor.
- En el circuito de excitación y en el hierro.
- En el hierro y en los conductores del estator.

28. Cuando se comprueba el estado de un diodo, un valor bajo de resistencia medido en las dos direcciones significa:

- El diodo está abierto y no conduce.
- El diodo no funciona correctamente.
- El diodo funciona correctamente.
- Ninguna de las respuestas anteriores es correcta.

29. De los siguientes elementos de interrupción de la intensidad, el que presenta un mayor poder de corte es:

- a. Contactor.
- b. Interruptor automático.
- c. Interruptor diferencial.
- d. Interruptor.

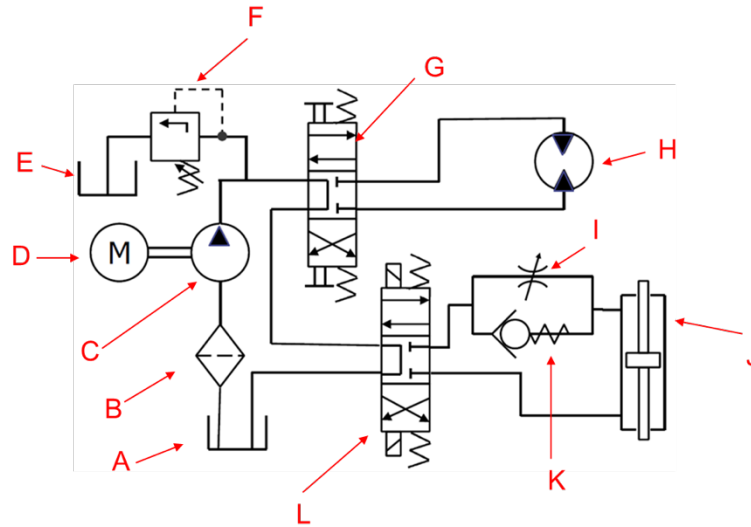
30. Según el REBT, la conexión a tierra de las envolventes metálicas de los receptores:

- a. Se requiere en los esquemas TT e IT.
- b. Solo es necesaria en el esquema TT.
- c. No se requiere en el esquema IT.
- d. Es optativa en el esquema TN-C

31. Indica cuál de las siguientes afirmaciones es la VERDADERA.

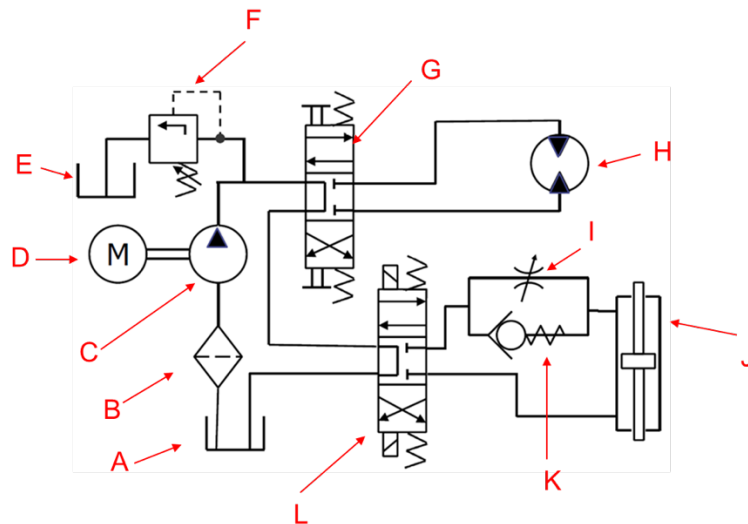
- a. La capacidad mínima del depósito (L) de los circuitos hidráulicos de las transmisiones hidrostáticas se obtiene multiplicando el caudal de la bomba en L/min por 1,5.
- b. En los cilindros de doble efecto el movimiento de avance o retroceso se logra por la acción de un resorte o por la gravedad.
- c. Las válvulas de control de caudal se utilizan para regular la velocidad de desplazamiento o giro del actuador
- d. d) Una válvula de 4 vías y 3 posiciones significa que tiene 4 tuberías de entrada y 3 de salida.

32. Indica cuál de las siguientes afirmaciones es la FALSA. Referente a la imagen adjunta.



- J es un cilindro de doble efecto, con vástago a ambos lados.
- L es una válvula de control de dirección de 2 vías y 3 posiciones.
- K es una válvula antirretorno
- I es una válvula estranguladora regulable

33. Indica cuál de las siguientes afirmaciones es la FALSA. Referente a la imagen adjunta.



- Regulando la válvula F se regula la fuerza de empuje del vástago del cilindro J.
- Regulando la válvula I se regula la velocidad de avance del vástago del cilindro J en los dos sentidos en los que puede funcionar.
- La válvula G permite controlar el sentido de giro del motor H
- El circuito representado es de los que se denominan de 'centro abierto'

34. Un sector de riego es:

- a. Cada una de las zonas ocupadas por diferentes cultivos en una finca.
- b. Toda la zona que tiene las mismas necesidades hídricas.
- c. Una división administrativa que realizan las Comunidades de Regantes.
- d. Toda la zona que se riega simultáneamente y tiene dependencia hidráulica de una válvula.

35. La limpieza automática de los filtros en el cabezal de riego se inicia cuando:

- a. El presostato diferencial alcanza la presión de tarado.
- b. Al inicio y al final de cada riego
- c. La presión de entrada alcanza el valor de consigna
- d. Cuando la presión a la salida del filtro es la mitad de la presión de entrada

36. En una asociación de bombas en paralelo, cuando está en funcionamiento una bomba y arranca otra exactamente igual

- a. El caudal total impulsado es la suma de caudales de cada bomba
- b. La altura total de impulsión es la suma de las alturas de cada bomba
- c. El caudal impulsado es siempre el doble del que impulsaba una bomba
- d. La potencia consumida se duplica

37. Para que no haya cavitación en bombas centrifugas se debe cumplir (NPSH Altura de aspiración neta positiva, (d) disponible y (r) requerida) que:

- a. $NPSH_d$ sea mayor que $NPSH_r$
- b. $NPSH_d$ sea igual a $NPSH_r$
- c. $NPSH_d$ sea menor que $NPSH_r$
- d. La cavitación no depende de $NPSH_d$

38. Tipo y función del elemento hidráulico de la fotografía:

- a. Válvulas de mariposa de accionamiento manual que se utiliza como elemento de corte o maniobra.
- b. Válvulas de compuerta de accionamiento manual que se utiliza como elemento de corte o maniobra
- c. Contadores electromagnéticos, miden el caudal circulante por la tubería.
- d. Contadores de turbina de chorro múltiple



39. Cuál de estos aforadores permite medir el caudal en conducciones a lamina libre:

- a. Aforador Venturi
- b. Caudalímetro de turbina con emisor de pulsos.
- c. Caudalímetro electromagnético.
- d. Vertedero triangular o Thompson

40. La placa orificio en instalaciones hidráulicas se utiliza para:

- a. Regulación de presión.
- b. Limitación de caudal.
- c. Medición de caudal.
- d. La b y c son ciertas

41. Las válvulas de regulación y control pueden modificar, variando su grado de apertura:

- a. Solo la presión aguas abajo
- b. Solo el caudal circulante
- c. Las presiones y los caudales.
- d. Solo las presiones, tanto aguas arriba como aguas abajo.

42. Los sensores de temperatura resistivos RTD son sensores de temperatura basados en:

- a. La variación de la resistencia de un conductor con la temperatura
- b. La diferencia de voltaje que se establece entre los dos metales que lo componen que es función de la temperatura entre los extremos del sensor
- c. Intensidad de la radiación total emitida por un cuerpo
- d. Ninguna de las anteriores es cierta

43. El sensor de presión que permite medir presiones negativas en un punto se denomina:

- a. Vacuómetro
- b. Nanómetro
- c. Transductor piezoresistivo
- d. Manómetro diferencial

44. La corriente normalizada de salida de un transductor de presión suele ser de:

- a. De 0 a 24 V.
- b. De 4 a 20 A.
- c. De 4 a 20 mA.
- d. No esta normalizada, es variable y depende del fabricante.

45. Un datalogger es:

- a. Es un dispositivo para medir presiones y caudales en campo.
- b. Es cualquier memoria física capaz de almacenar datos.
- c. Es un dispositivo electrónico que registra datos en el tiempo por medio de instrumentos y sensores propios o conectados externamente.
- d. Es un dispositivo que mide y registra cualquier tipo de magnitud física.

46. . Indica cuál de las siguientes afirmaciones es la FALSA.

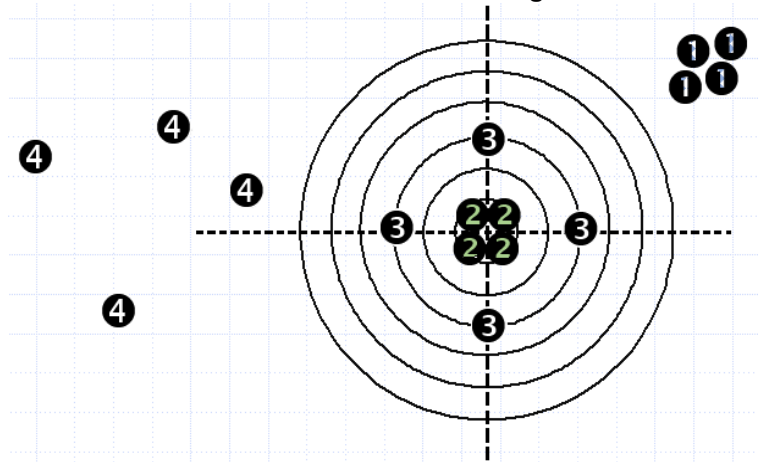
- a. Los errores aleatorios no se pueden eliminar mediante calibraciones y compensaciones
- b. El sesgo es el valor estimado de los errores aleatorios.
- c. Un cronómetro que se para 0,2 segundos después de pulsar el botón tiene un sesgo de 0,2 segundos.
- d. Los errores aleatorios se pueden reducir aumentando el tamaño muestral.

47. En las especificaciones de un manómetro dice que tiene un rango de presión de 0-100 bar y una exactitud en el rango de 20-100 bar del 0.1% de la lectura y una exactitud en el rango de 0-20 bar del 0.02% del fondo de escala. Cual de las siguientes afirmaciones es la VERDADERA:

- a. Cuando la lectura es de 9 bar, la exactitud de la misma es de 0.02 bar.
- b. Cuando la lectura es de 50 bar, la exactitud de la misma es de 0.02 bar
- c. Cuando la lectura es de 8 bar, la exactitud de la misma es de 0.008 bar
- d. Cuando la lectura es de 75 bar, la exactitud de la misma es de 0.02 bar

48. Indica cuál de las siguientes afirmaciones es la FALSA. Referentes a la imagen inferior.

- El instrumento con el que se han obtenido las medidas 4 no es preciso.
- El instrumento con el que se han obtenido las medidas 1 es preciso
- El instrumento con el que se han obtenido las medidas 3 no es exacto
- Las medidas 1 y 2 son igual de precisas.



49. ¿Qué memoria es volátil en un autómata programable? Señala la respuesta VERDADERA.

- La memoria RAM
- La memoria RAM y memoria ROM
- La memoria EPROM y ROM
- La memoria ROM

50. ¿Qué tipo de sistema de control es más sensible a las perturbaciones? Señala la respuesta VERDADERA.

- El sistema de control de lazo cerrado.
- El sistema de control en lazo abierto y en lazo cerrado.
- El sistema de control en lazo abierto
- Ninguna es cierta.

51. ¿Qué se define como Baja Tensión (B.T.)?

- a. Hasta 1000 V en AC o en DC.
- b. Hasta 1500 V en AC o en DC.
- c. Hasta 1500 V en AC y 1000 V en DC
- d. Hasta 1000 V en AC y 1500 V en DC.

52. Según el Título 2 de los Estatutos de la UPV, son órganos unipersonales de ámbito general:

- a. El Rector , los Vicerrectores , Decanos y Vicedecanos.
- b. Rector, Vicerrector y Secretario
- c. Rector, Vicerrector, Director General , Secretario y Gestor.
- d. Rector, Vicerrector, Secretario General, Gerente y Director de Área

53. Si la ecuación de la curva motriz de la bomba suministrada por el fabricante a velocidad nominal es $H = 40 - 5 Q^2$. Indica cual sería la ecuación de la curva motriz de dos bombas en paralelo

- a. $H = 40 - 10 Q^2$
- b. $H = 80 - 5 Q^2$
- c. $H = 20 - 2,5 Q^2$
- d. $H = 40 - 1,25 Q^2$

54. Indicar cuál de las siguientes afirmaciones es la VERDADERA. Referente a la imagen adjunta



- a. El tractor dispone de tracción a las cuatro ruedas y un enganche delantero rápido en U invertida.
- b. El tractor dispone de enganche delantero rápido tipo A o Accord.
- c. El tractor dispone de un enganche delantero rápido tipo barra horizontal.
- d. Este tractor sólo puede disponer de enganche delantero.

55. Para el funcionamiento de una válvula reductora de presión, indicar la respuesta falsa

- a. La presión de entrada y la de salida son iguales si el caudal es nulo y la presión a la entrada es superior a la de tarado
- b. Si la presión de entrada es inferior a la de tarado y circula caudal, la presión a la salida es inferior a la de la entrada
- c. Si la presión a la entrada es muy superior a la de tarado y circula caudal, la presión a la salida es la de tarado
- d. La presión a la salida nunca puede ser superior a la de tarado, salvo en el caso de transitorios

56. Indica cuál de las siguientes afirmaciones es la VERDADERA. Ver imagen adjunta.



Imagen A

Imagen B

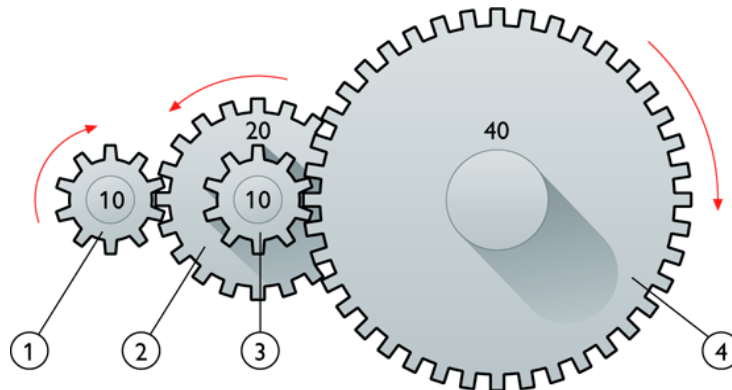
Imagen C

- a. La imagen A corresponde a una boquilla de abanico.
- b. La imagen B corresponde a una boquilla de cono.
- c. La imagen C corresponde a una boquilla de hendidura.
- d. Ninguna de las afirmaciones anteriores es verdadera.

57. Indica cuál de las siguientes afirmaciones es la VERDADERA.

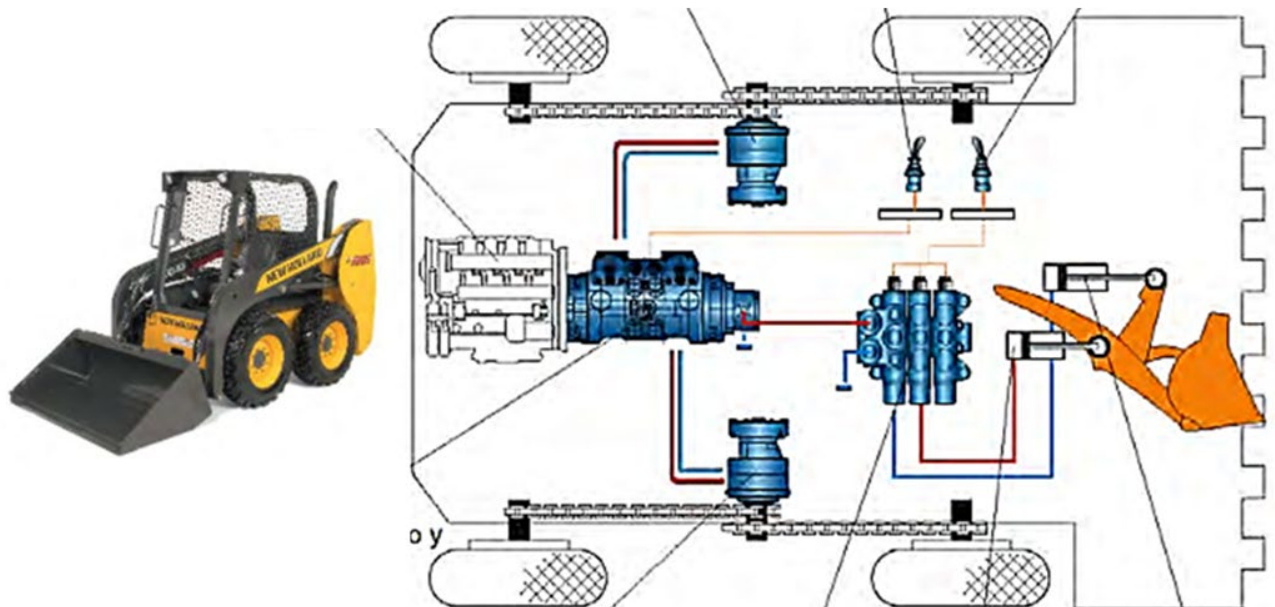
- a. Un MEC con una potencia máxima de 89 kW a 2200 r/min (ISO 14396) es más potente que un MEC cuya potencia máxima es 114 CV a 2200 r/min (ISO 14396).
- b. Un MEC con una potencia máxima de 100 kW a 2200 r/min (ISO 14396) es más potente que un MEC cuya potencia máxima es 100 kW a 2200 r/min (DIN 70020).
- c. Un MEC con una potencia máxima de 100 kW a 2200 r/min (Reglamento ECE R24) es más potente que un MEC cuya potencia máxima es 100 kW a 2200 r/min (DIN 70020).
- d. Ninguna de las afirmaciones anteriores es VERDADERA.

58. Indica cuál de las siguientes afirmaciones es la VERDADERA. En el tren compuesto siguiente, las ruedas dentadas 1, 2, 3 y 4 tienen, respectivamente, 10, 20, 10 y 40 dientes. La rueda 1 gira a 3000 r/min.



- La relación de transmisión entre 1 y 4 es $1/5$
- La velocidad del engranaje 4 es 375 r/min
- El par en la rueda dentada 3 será el doble que en la rueda dentada 2
- La velocidad del engranaje 4 es 750 r/min

59. Referente a la imagen adjunta, indica cuál de las siguientes afirmaciones es la VERDADERA.



- La pala elevadora está accionada por pistones de simple efecto.
- La transmisión es hidrodinámica.
- Transmisión hidrostática
- Transmisión mecánica

60. Indica cuál de las siguientes afirmaciones es la FALSA. Referentes a la imagen inferior.

- a. El fondo de escala es 16 bar
- b. La resolución es 0,2 bar
- c. Si la precisión del manómetro fuera 0,25 bar, la clase de exactitud sería 2,5
- d. El fondo de escala de este manómetro es 232 psi

