

- 1) En las Universidades Públicas, las resoluciones del rector y los acuerdos del Claustro Universitario, del Consejo de Gobierno y del Consejo Social:
 - a) *No ponen fin a la vía administrativa en la Universidad.*
 - b) *Pueden ser recurridas ante el Defensor Universitario.*
 - c) *Pueden ser impugnables directamente ante la jurisdicción contencioso administrativa. (*)*
 - d) *Pueden ser recurridas ante la Comisión de Reclamaciones de la Universidad.*

- 2) ¿Cuál de los siguientes es el órgano de gobierno de la Universidad?
 - a) *Junta Consultiva.*
 - b) *Claustro Universitario.*
 - c) *Consejo de Gobierno. (*)*
 - d) *Consejo Social.*

- 3) La Ley Orgánica del Sistema Universitario establece que las universidades podrán estructurarse en:
 - a) *Campus, facultades, escuelas, departamentos, institutos universitarios de investigación, escuelas de doctorado o en otros centros o estructuras necesarios para el desarrollo de las funciones que le son propias. (*)*
 - b) *Campus, facultades, escuelas, departamentos, institutos universitarios de investigación, escuelas de doctorado y por aquellos otros centros o estructuras que organicen enseñanzas en modalidad presencial*
 - c) *Campus, facultades, escuelas, departamentos, institutos universitarios de investigación y escuelas de doctorado.*
 - d) *Campus, facultades, escuelas, departamentos, institutos universitarios de investigación, escuelas de doctorado, centros adscritos y centros para el deporte universitario.*

- 4) Según los Estatutos de la Universitat Politècnica de València, la creación, modificación o supresión de departamentos corresponde al:
 - a) *Rector.*
 - b) *Claustro Universitario.*
 - c) *Consejo de Gobierno. (*)*
 - d) *Consejo Social.*

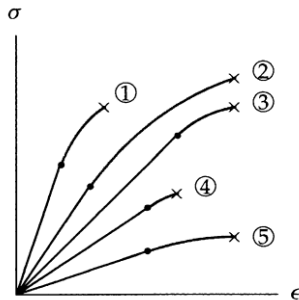
- 5) Según los Estatutos de la Universitat Politècnica de València, el director de Departamento será elegido por el Consejo de Departamento entre:
 - a) *Los profesores con vinculación permanente a la Universitat.*
 - b) *Los profesores doctores con vinculación permanente a la Universitat. (*)*
 - c) *Los profesores titulares de universidad y los catedráticos de universidad.*
 - d) *Los catedráticos de universidad.*

- 6) La OMS define el término salud como:
 - a) *La ausencia de enfermedad.*
 - b) *El bienestar físico del trabajador.*
 - c) *El estado de bienestar físico, mental y social y no sólo la ausencia de daño o enfermedad. (*)*
 - d) *La ausencia de daño o enfermedad.*

- 7) La Vigilancia de la Salud:
 - a) *Debe ser siempre voluntaria, si el trabajador quiere puede negarse.*
 - b) *Debe realizarse a todos los trabajadores de la empresa obligatoriamente.*
 - c) *Debe ser voluntaria, aunque la Ley recoge unos supuestos ante los que sí es obligatoria. (*)*
 - d) *No es necesario que la empresa la ofrezca a sus trabajadores.*

- 8) ¿Qué unidades se suelen utilizar en diseño mecánico y estructural?
 - a) *Tensiones en MPa, deformaciones sin dimensiones. (*)*
 - b) *Tensiones en MPa, deformaciones en mm.*
 - c) *Tensiones en GPa, deformaciones en m.*
 - d) *Tensiones en V, deformaciones en μm .*

- 9) Las curvas de la figura representan el diagrama tensión-deformación de un ensayo de tracción uniaxial para cinco materiales diferentes. En cada curva se indica el límite de fluencia mediante un punto y el límite de rotura mediante un aspa. ¿Cuál de las siguientes afirmaciones es correcta?



- a) El material 1 tiene el módulo elástico más alto. (*)
- b) El material 4 es más dúctil que el material 5.
- c) El material 3 es más resistente que el material 2.
- d) El material 5 tiene el módulo elástico alto.

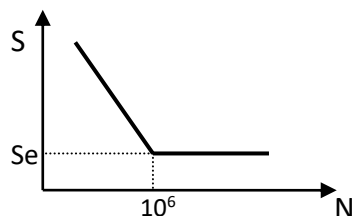
- 10) En general, los materiales compuestos tienen principalmente las siguientes ventajas e inconvenientes:

- a) Ventajas: Peso ligero y resistentes a la corrosión.
Inconvenientes: Baja resistencia y baja rigidez.
- b) Ventajas: Resistentes, rígidos y ligeros.
Inconvenientes: Coste alto y delaminaciones. (*)
- c) Ventajas: Bajo coste, peso ligero y resistentes a la corrosión.
Inconvenientes: Problemas de fractura y fatiga.
- d) Ventajas: Resistentes, rígidos, dúctiles y conductores.
Inconvenientes: Problemas de fractura y fatiga.

- 11) En general, ¿qué suele producir la fatiga en componentes mecánicos?

- a) La deformación plástica inmediata del material.
- b) La aparición de grietas y su crecimiento hasta el fallo repentino. (*)
- c) La rotura repentina del material por la acción de sobrecargas no esperadas.
- d) Desgaste superficial.

- 12) En la figura se representa el diagrama S-N (tensión-vida) de una probeta de acero. La tensión S_e indica:



- a) El límite de fluencia.
- b) El límite de rotura.
- c) El límite de fatiga. (*)
- d) El límite de proporcionalidad.

- 13) Para facilitar el montaje del aro interno de un rodamiento en un eje con tolerancia de interferencia se puede:

- a) Calentar el eje a 90 °C.
- b) Calentar el aro del rodamiento a 90 °C. (*)
- c) Enfriar el aro del rodamiento con nitrógeno líquido.
- d) Magnetizar el eje para que atraiga al aro.

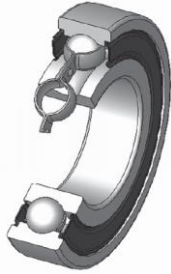
- 14) En una transmisión por engranajes cilíndricos:

- a) Se denomina piñón al engranaje de menor diámetro. (*)
- b) Se denomina rueda al engranaje de menor diámetro.
- c) El piñón tiene un número mayor de dientes que la rueda.
- d) El piñón debe tener un número de dientes par.

- 15) Para transmitir movimiento entre dos árboles paralelos pueden utilizarse:

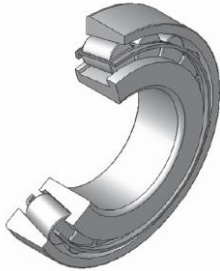
- a) Engranajes cónicos.
- b) Tornillo sin fin.
- c) Correas o cadenas. (*)
- d) Chavetas.

16) Los rodamientos rígidos de bolas:



- a) *Sólo pueden soportar cargas axiales.*
- b) *Sólo pueden soportar cargas radiales.*
- c) *Pueden soportar cargas radiales y axiales al mismo tiempo. (*)*
- d) *Necesitan una cierta cantidad de carga axial para poder funcionar y no desmontarse.*

17) Un rodamiento de rodillos cónicos:



- a) *Es capaz de soportar cargas axiales en ambas direcciones.*
- b) *Es capaz de soportar cargas axiales en una sola dirección. (*)*
- c) *No es capaz de soportar cargas axiales.*
- d) *No es capaz de soportar cargas radiales.*

18) Para transmitir pares elevados en uniones a torsión se utilizan:

- a) *Rodamientos.*
- b) *Chavetas. (*)*
- c) *Cojinetes.*
- d) *Acoplamientos.*

19) La marca en la cabeza de pernos de acero, como la de la figura, según las especificaciones SAE o ASTM hace referencia a:



- a) *Las propiedades mecánicas del perno. (*)*
- b) *La métrica de la rosca.*
- c) *El par de apriete.*
- d) *La herramienta de apriete necesaria.*

20) Un sistema de adquisición de datos con un convertor Analógico/Digital de 16 bits tiene como característica frente a uno de 8 bits:

- a) *La velocidad de muestreo es superior, por lo que se pueden medir señales de mayor frecuencia.*
- b) *Se pueden realizar medidas con señales de mayor voltaje.*
- c) *Tiene mejor resolución. (*)*
- d) *Permite la medida de señales tanto positivas como negativas.*

21) En una medida de vibraciones para el control del estado de una máquina:

- a) *La amplitud de la señal registrada proporciona principalmente información sobre el grado o magnitud de la avería. (*)*
- b) *La amplitud de la señal registrada proporciona principalmente información sobre la causa de la vibración.*
- c) *La frecuencia de la señal registrada proporciona principalmente información sobre el grado o magnitud de la avería.*
- d) *El ángulo de fase entre señales proporciona principalmente información sobre el grado o magnitud de la avería.*

22) En la resolución de un problema estructural elástico lineal mediante elementos finitos se forma un sistema de ecuaciones algebraicas cuyas incógnitas principales son:

- a) *Los desplazamientos nodales. (*)*
- b) *Las deformaciones nodales.*
- c) *Las tensiones nodales.*
- d) *Las temperaturas nodales.*

- 23) La principal operación que se realiza durante el pre-procesamiento de un análisis mediante elementos finitos es:
- Resolución del sistema de ecuaciones $KU=F$.*
 - Generación de la malla. (*)*
 - Cálculo de las tensiones.*
 - Cálculo de la deformada.*
- 24) ¿Qué software de los siguientes se puede utilizar para segmentar imágenes médicas?
- Bonemat.*
 - 3D Slicer. (*)*
 - OpenSim.*
 - FEBio.*
- 25) ¿Qué software de los siguientes sirve para simular el comportamiento biomecánico de sistemas mediante el método de los elementos finitos?
- Bonemat.*
 - 3D Slicer.*
 - OpenSim.*
 - FEBio. (*)*
- 26) ¿Cuál de las siguientes extensiones es habitual del programa ANSYS Mechanical APDL?
- .doc*
 - .db (*)*
 - .inp*
 - .mcd*
- 27) ¿Qué número de puerto utiliza el servicio ANSYS FLEXlm por defecto?
- 1055. (*)*
 - 1700.*
 - 2050.*
 - 27000.*
- 28) ¿Cuál de los siguientes programas NO se puede utilizar para hacer un análisis de elementos finitos?
- Ansys.*
 - Abaqus.*
 - Nastran.*
 - Working Model. (*)*
- 29) ¿Cuál de las siguientes versiones de Mathcad no es compatible con los ficheros .mcd?
- Mathcad 6.*
 - Mathcad 2000.*
 - Mathcad 15.*
 - Mathcad Prime 10. (*)*
- 30) ¿Cuál de los siguientes programas sirve para automatizar procesos de simulación numérica, exploración de diseños y optimización?
- OpenSim.*
 - Working Model.*
 - modeFRONTIER. (*)*
 - AutoCAD.*
- 31) ¿Qué puerto emplea el servicio IMAP cuando va encriptado (SSL)?
- 143 tcp*
 - 144 tcp*
 - 993 tcp (*)*
 - 995 tcp*
- 32) ¿Cuál de los siguientes NO es un protocolo de tunneling?
- L2TP*
 - PPTP*
 - L2F*
 - WEP (*)*

- 33) Para que un correo electrónico sólo pueda ser leído por el destinatario, habrá que:
- Establecer un canal seguro con ambos servidores (saliente y entrante)
 - Cifrar el mensaje con la clave pública del destinatario (*)
 - Establecer un canal seguro (SSL / TLS) con el servidor saliente (SMTP)
 - Establecer un canal seguro (SSL / TLS) con el servidor entrante (POP / IMAP)
- 34) De los siguientes, ¿cuál no es un socket de Pentium Core i5?
- socket LGA 1156
 - socket G1 BGA-1288
 - socket LGA 1157
 - socket LGA 775 (*)
- 35) En la arquitectura x86, ¿cuál de las siguientes son competencia del chipset "NorthBridge"?
- Las controladoras USB y FIREWIRE
 - Acceso a la RAM y el controlador AGP (*)
 - Los controladores IDE y SATA
 - El Super I/O, el audio y la LAN
- 36) Respecto a los módulos de memoria RAM DDR4, ¿qué afirmación es cierta?
- Tienen 288 contactos (*)
 - Son compatibles con los DDR3
 - Tienen limitada la velocidad del reloj a 2133 MHz
 - Ninguna de las anteriores
- 37) Con respecto al estándar Fast Ethernet 100Base-FX, ¿qué afirmación es falsa?
- Permite segmentos máximos de 412 metros para enlaces half-duplex
 - Usa cable de fibra multimodo 62,5/125
 - La longitud de onda empleada es 1500 nm (*)
 - Permite segmentos máximos de 2000 metros para enlaces full-dúplex
- 38) ISO/IEC 11801 especifica las siguientes clases de cableado balanceado:
- Clase E --> hasta 100 MHz
 - Clase C --> hasta 16 MHz (*)
 - Clase B --> hasta 100 kHz
 - Clase F --> hasta 250 MHz
- 39) ¿Cuál es la máxima longitud para un cable de conexión a un puerto IEEE 1394b?
- 5 m
 - 25 m
 - 100 m (*)
 - 50 m
- 40) ¿Cuál de los siguientes sistemas de cableado permite un mayor caudal de datos al utilizarlos con el protocolo Fast Ethernet?
- Fibra óptica
 - Cable de par trenzado UTP
 - Cable de par trenzado apantallado STP
 - Todos los anteriores proporcionan el mismo caudal de datos (*)
- 41) ¿Cómo se conoce al paquete que envía el Wake On Lan a las máquinas para su encendido?
- Connection packet
 - Magic packet (*)
 - WOL packet
 - System On packet
- 42) La norma IEEE 802.11 utiliza como protocolo de acceso al medio:
- ALOHA
 - CSMA/CD
 - CSMA/CA (*)
 - CSMA/BA

- 43) En una red inalámbrica 802.11g hay conectados 5 clientes. ¿Cuál es la máxima velocidad con la que podría transmitir un paquete cada cliente?
- 300 Mbit/s
 - 11 Mbit/s
 - 270 Mbit/s
 - 54 Mbit/s (*)
- 44) En Windows 10, si modificamos alguna regla del Firewall para un perfil de ubicación pública:
- La regla queda modificada en todas las conexiones de perfiles privado
 - La regla queda modificada en todas las conexiones de perfiles de dominio
 - La regla queda modificada en todas las conexiones de ubicación pública (*)
 - La modificación no afecta para nada al resto de perfiles de ubicación pública
- 45) La activación de Windows 11:
- Puede ser tipo OEM, con claves múltiples (MAK) o con un servidor de claves (KMS) (*)
 - Sólo es necesaria en las ediciones Enterprise y Education
 - Ha de renovarse cada 18 días
 - Se puede realizar desde el panel de control o con el comando `activation -mgr -ato`
- 46) ¿Cuál de estas herramientas podríamos utilizar para manipular ficheros de imágenes .wim?
- `slmgr`
 - `diskpart`
 - `bcdedit`
 - `dism` (*)
- 47) Detección de Redes y Uso Compartido de Archivos están habilitados por defecto en la ubicación de red:
- Pública
 - Privada (Doméstica o de Trabajo) (*)
 - Dominio
 - Todas las anteriores
- 48) En Windows 11, al definir usuarios que pueden acceder a una carpeta compartida, los niveles de permisos son:
- Lector, Colaborador, Copropietario
 - Lectura, Escritura
 - Lectura, Lectura y escritura, Propietario (*)
 - Usuario, Lector, Propietario
- 49) La herramienta de cifrado de unidad BitLocker sirve para:
- Bloquear los bits ante posibles infecciones
 - Localizar archivos realizando una búsqueda bit a bit
 - Cifra unidades de disco para proteger la información siempre y cuando se tenga instalado un TPM
 - Cifrar unidades de disco. Con BitLocker To Go, además, se pueden cifrar unidades externas (*)
- 50) El orden de menor a mayor en función de las velocidades máximas de transferencia de los siguientes estándares es:
- USB 3.2, Thunderbolt, SATA III
 - Thunderbolt, SATA III, USB 3.2
 - SATA III, Thunderbolt, USB 3.2 (*)
 - Thunderbolt, USB 3.2, SATA III
- 51) ¿Qué norma define las redes de área personal inalámbricas (WPAN)?
- IEEE 802.11g
 - IEEE 802.11n
 - IEEE 802.15 (*)
 - IEEE 802.11b
- 52) ¿Cuál de estos ficheros NO interviene en el arranque de Windows 11?
- `bootmgr`
 - `ntoskrnl.exe`
 - `hal.dll`
 - `ntldr.bat` (*)

- 53) En los contenedores de color gris de los puntos verdes distribuidos por la universidad se depositan:
- a) *CD de cualquier tipo, DVD de cualquier tipo y Blue Ray de cualquier tipo*
 - b) *Impresoras, reproductores de video, teléfonos fijos, torres de ordenador, escáneres (*)*
 - c) *Cartuchos de tinta y tóner*
 - d) *Pilas botón y no botón*
- 54) ¿Cuál de estas afirmaciones sobre el sistema de archivos NTFS es falsa?
- a) *Permite seguridad a nivel de archivo y carpeta*
 - b) *En sus últimas versiones permite cuotas de disco, enlaces simbólicos y journaling*
 - c) *Permite compresión de disco y cifrado de archivos*
 - d) *El permiso de "denegar acceso" tiene prioridad sobre el resto excepto cuando se aplica al usuario administrador (*)*
- 55) ¿Cuál de las siguientes instrucciones ejecutarías para ver los servicios activos, los puertos y el estado de los mismos en una máquina Linux?
- a) *route localhost*
 - b) *ifconfig localhost*
 - c) *nmap localhost (*)*
 - d) *ls /etc/services*
- 56) El orden de aplicación de las directivas de grupo sobre un equipo que pertenece a un dominio de directorio activo es:
- a) *Primero directiva local, luego unidad organizativa, dominio, sitio*
 - b) *Primero unidad organizativa, luego dominio, sitio, directiva local*
 - c) *Primero sitio, luego dominio, unidad organizativa, directiva local*
 - d) *Primero directiva local, luego sitio, dominio, unidad organizativa (*)*
- 57) Si se encuentra un error durante la actualización de Windows 11, ¿cuál de los siguientes archivos de registro deberá analizar?
- a) *NETSETUP.LOG*
 - b) *SETUP.LOG*
 - c) *SETAPI.LOG*
 - d) *SETUPERR.LOG y SETUPACT.LOG (*)*
- 58) Para poder efectuar la instalación de Windows 11 se necesita un dispositivo de almacenamiento de al menos:
- a) *128 GB*
 - b) *64 GB (*)*
 - c) *32 GB*
 - d) *16 GB*
- 59) En HTML, ¿cómo colocamos una imagen de fondo en una celda de una tabla?
- a) *<tr bgcolor="..."> ... </tr>*
 - b) *<tr background="..."> ... </tr>*
 - c) *<td background="..."> ... </td> (*)*
 - d) *Ninguna de las anteriores*
- 60) En HTML, ¿cómo hacemos para abrir un vínculo en otra ventana?
- a) * ... *
 - b) * ... *
 - c) * ... (*)*
 - d) *Ninguna de las anteriores*
- 61) En HTML, ¿qué etiquetas pueden figurar en la sección <head>?
- a) *<style>, <meta>, <table>*
 - b) *<link>, <title>, <base> (*)*
 - c) *<link>, <meta>,
*
 - d) *<link>, <meta>, <p>*

- 62) Para cambiar los permisos de un fichero en Linux se utiliza el comando:
- chown*
 - awk*
 - chmod (*)*
 - cat*
- 63) En los contenedores de color amarillo de los puntos verdes distribuidos por la universidad se depositan:
- Teclados, ratones, impresoras, torres de ordenador, escáneres*
 - Pilas botón y no botón*
 - Los monitores, torres de ordenador e impresoras*
 - Cartuchos de tinta y tóner de impresora y fotocopiadora (*)*
- 64) La sintaxis para lanzar varias órdenes independientes en serie y que se ejecuten en segundo plano (background) en Linux es:
- comando1;comando2;comando3&*
 - comando1|comando2|comando3&*
 - comando1&|comando2&|comando3&*
 - (comando1;comando2;comando3)& (*)*
- 65) ¿Cuál de estas órdenes serviría para restaurar el contenido de /home desde el fichero comprimido /tmp/home.tar.bz2 en Linux?
- tar xzpf /tmp/home.tar.bz2 -C /home*
 - tar zcvf /tmp/home.tar.bz2 /home*
 - tar jxpf /tmp/home.tar.bz2 -C /home (*)*
 - tar jcvf /tmp/home.tar.bz2 /home*
- 66) Con respecto a las copias de seguridad, cuál de las siguientes afirmaciones es falsa:
- Si queremos recuperar archivos desde una copia diferencial, necesitaremos la última copia completa base y la copia diferencial de la fecha que queramos recuperar*
 - Si queremos recuperar archivos desde una copia incremental, necesitaremos la copia completa base y todas las copias incrementales hasta la fecha que queramos recuperar*
 - Si queremos recuperar archivos desde una copia diferencial, necesitaremos la última copia completa base y todas las copias diferenciales hasta la fecha que queramos recuperar (*)*
 - La copia incremental sólo copia los ficheros creados o modificados desde el último backup, ya sea completo o incremental, reduciendo la cantidad de información a copiar en cada proceso*
- 67) Respecto a la utilidad SYSPREP, ¿cuál de las siguientes afirmaciones NO es correcta?
- El parámetro /shutdown apaga el equipo tras ejecutar Sysprep*
 - El archivo Sysprep.inf debe estar en la misma ubicación que el archivo Sysprep.exe*
 - Permite hacer una imagen idéntica de la información de un disco (*)*
 - El parámetro /quiet no muestra información en pantalla, sin preguntar confirmaciones*
- 68) En un sistema de almacenamiento tenemos 9 discos de 120 GB cada uno configurado en RAID 50. ¿Cuánto espacio para datos se tendrá en total en el sistema?
- 960 GB*
 - 720 GB (*)*
 - 1080 GB*
 - 8400 GB*
- 69) El sistema de nombres de dominio (DNS) se implementa, según el modelo OSI, en la capa de:
- Transporte*
 - Enlace*
 - Red*
 - Aplicación (*)*
- 70) ¿Cuál de las siguientes afirmaciones relativas a OpenGnSys es falsa?
- Trabaja a nivel de sistema de ficheros, permitiendo replicar y tratar cada uno de forma independiente*
 - Tras restaurar un sistema operativo en un equipo remoto permite realizar acciones básicas para cambiar su configuración*
 - No permite restaurar en particiones de menor tamaño que la inicial (*)*
 - Desde la consola remota se pueden programar tareas sobre un grupo de clientes a la vez*

PREGUNTAS DE RESERVA

- 71) En relación a la Ley de Prevención de Riesgos Laborales ¿cuál de las siguientes afirmaciones es la verdadera?
- Los pasillos y zonas de trabajo y almacenamiento principales estarán señalizados si el empresario cree que los trabajadores están expuestos a riesgo.*
 - Las zonas de paso, salidas y vías de circulación deberán permanecer libres de obstáculos. (*)*
 - El diseño y las características constructivas no influyen en el trabajador para que éste pueda realizar su actividad de forma segura.*
 - Las zonas de paso, salidas y vías de circulación pueden utilizarse como almacén provisional si se señalizan adecuadamente los obstáculos.*
- 72) Las tensiones medias en fatiga de alto ciclo:
- Reducen la resistencia a la fatiga.*
 - No afectan a la resistencia a la fatiga.*
 - Aumentan la resistencia a la fatiga si son de compresión. (*)*
 - Aumentan la resistencia a la fatiga si son de tracción.*
- 73) El protocolo IGMP se implementa, según el modelo de referencia OSI, en la capa de:
- Transporte*
 - Enlace*
 - Red (*)*
 - Presentación*
- 74) Supóngase que se desea seleccionar los materiales a utilizar en el piñón y la rueda de una transmisión mediante engranajes cilíndricos de dientes rectos:
- Los materiales en piñón y rueda deben ser siempre iguales.*
 - En ocasiones se utiliza un material en la rueda de mejor calidad que el utilizado en el piñón, ya que la rueda es el elemento con mayores sollicitaciones.*
 - En ocasiones se utiliza un material en el piñón de mejor calidad que el utilizado en la rueda, ya que el piñón es el elemento con mayores sollicitaciones. (*)*
 - En ocasiones se utiliza un material en la rueda de mejor calidad que el utilizado en el piñón con el fin de que la anchura del piñón sea mayor que la de la rueda.*
- 75) El protocolo RARP
- Dada una dirección IP, averigua su dirección MAC*
 - Dada una dirección MAC, averigua su dirección IP (*)*
 - Se usa para asignar IP de forma dinámica*
 - Elimina de cache la tabla de equivalencia de direcciones IP-MAC*
- 76) Indica cuál de estas afirmaciones respecto a los comandos linux es falsa:
- dmesg imprime los mensajes desplegados por el "kernel" al inicio*
 - top es una herramienta que monitorea varios recursos del sistema*
 - tac invierte el orden de las líneas de un archivo*
 - netstat -r muestra estadísticas de red de cada interfase (*)*
- 77) El contrato de adquisición de programas de ordenador a medida, se considera:
- Contrato de suministro*
 - Contrato de servicios (*)*
 - Contrato de obras*
 - Ninguna es correcta*
- 78) En un sistema de almacenamiento tenemos 6 discos de 750 GB cada uno, dos configurados en RAID 1 y los restantes en RAID 5 con Hot Spare. ¿Cuánto espacio para datos se tendrá en total en el sistema?
- 2250 GB (*)*
 - 1500 GB*
 - 3000 GB*
 - 3750 GB*

79) ¿Cuál de las siguientes afirmaciones es falsa?

- a) *gdisk /gpt reinicializa los discos GPT*
- b) *gdisk /noub desactiva el soporte para USB*
- c) *gdisk /u activa UDMA (*)*
- d) *gdisk /u desactiva UDMA*

80) ¿Cuál de las siguientes máscaras de subred se debe asignar a la dirección de red 158.42.200.0 para crear al menos 2040 direcciones de host por subred?

- a) *255.255.255.0*
- b) *255.255.252.0*
- c) *255.255.248.0 (*)*
- d) *255.255.249.0*