



# TRIBUNAL 19 JULIO

E.T.S.I. GEODÉSICA, CARTOGRÁFICA Y  
TOPOGRÁFICA

INSTRUCCIONES DE ACCESO PARA EL ESTUDIANTADO

En caso de incidència contactar con:  
[sal.acceso@upv.es](mailto:sal.acceso@upv.es)

## RECOMENDACIONES GENERALES

[Mira el video.](#)



# RESUMEN DE LAS PRINCIPALES MEDIDAS QUE TIENES QUE ADOPTAR PARA PROTEGERTE Y PROTEGER A LOS DEMÁS FRENTE A LA COVID-19 DURANTE LA REALIZACIÓN DE LAS PRUEBAS DE ACCESO DE 2021 UNIVERSITAT POLITÈCNICA DE VALÈNCIA

## A. SI TIENES SÍNTOMAS DE COVID-19 O TE HAN INDICADO QUE DEBES PERMANECER EN CUARENTENA

NO VENGAS A REALIZAR LAS PRUEBAS, INCLUSO AUNQUE YA HAYAS REALIZADO ALGUNA PRUEBA. AVISA DE LA SITUACIÓN A [sal.acceso@upv.es](mailto:sal.acceso@upv.es) ADJUNTADO LOS DOCUMENTOS O INFORMES MÉDICOS CORRESPONDIENTES.

**NO TE PREOCUPES PORQUE LAS REALIZARÁS MÁS ADELANTE SIN PERJUICIO PARA TUS RESULTADOS DE PREINSCRIPCIÓN.**

## B. SI NO TIENES SÍNTOMAS Y NO DEBES ESTAR EN CONFINAMIENTO

1. MANTÉN LA **DISTANCIA** DE SEGURIDAD, METRO Y MEDIO, EN TODO MOMENTO.
2. USA SIEMPRE LA **MASCARILLA** (HIGIÉNICA) Y TRAE AL MENOS UNA DE **REPUESTO**.
3. SI TE ENCUENTRAS INDISPUESTO DURANTE LA REALIZACIÓN DE LAS PRUEBAS **AVISA** INMEDIATAMENTE A CUALQUIER MIEMBRO DEL TRIBUNAL. ELLOS SE ENCARGARÁN DE AVISAR A LOS SERVICIOS MÉDICOS Y TE INDICARÁN CÓMO PROCEDER.
4. LIMPIATE LAS MANOS CON **GEL HIDROALCOHÓLICO** AL ENTRAR Y SALIR DEL AULA.
5. **NO COMPARTAS TU MATERIAL**, BOLÍGRAFOS, CALCULADORA, ... CON OTRAS PERSONAS.
6. SI VAS AL **SERVICIO** RESPETA LA NORMATIVA QUE SE INDICA EN LOS ACCESOS A LOS MISMOS.
7. **SÉ PUNTUAL**, RESPETA LAS HORAS DE ACCESO A LAS AULAS.
8. EVITA PERMANECER DENTRO DE LOS EDIFICIOS.
9. SIGUE SIEMPRE LAS INSTRUCCIONES DEL TRIBUNAL.
10. RECUERDA QUE PUEDES TRAER AGUA.

Puedes consultar el documento de los Ministerios de Sanidad; de Educación y Formación Profesional y de Universidades [aquí](#).

<b>Servidor WWW</b>	<a href="http://www.top.upv.es/">http://www.top.upv.es/</a>
<b>Dirección electrónica</b>	<a href="mailto:etsigct@upvnet.upv.es">etsigct@upvnet.upv.es</a>
<b>Dirección postal</b>	ETSI Geodésica, Cartogr. y Top. Camino de Vera, s/n 46022 Valencia
<b>Teléfono</b>	+34 963877160
<b>Facsímil</b>	+34 963877169
<b>Ubicación</b>	<a href="#">Edificio 7i</a>
<b>Cómo llegar</b>	<a href="http://www.upv.es/otros/como-llegar-upv/index-es.html">http://www.upv.es/otros/como-llegar-upv/index-es.html</a>

Directorio Información Buscar ?

Edificio: 7i

Entidades en este edificio:

- Escuela Técnica Superior de Ingeniería Geodésica, Cartográfica y Topográfica
- Dpto. de Ingeniería Cartográfica Geodesia y Fotogrametría
- Servicio de Calibración Industrial

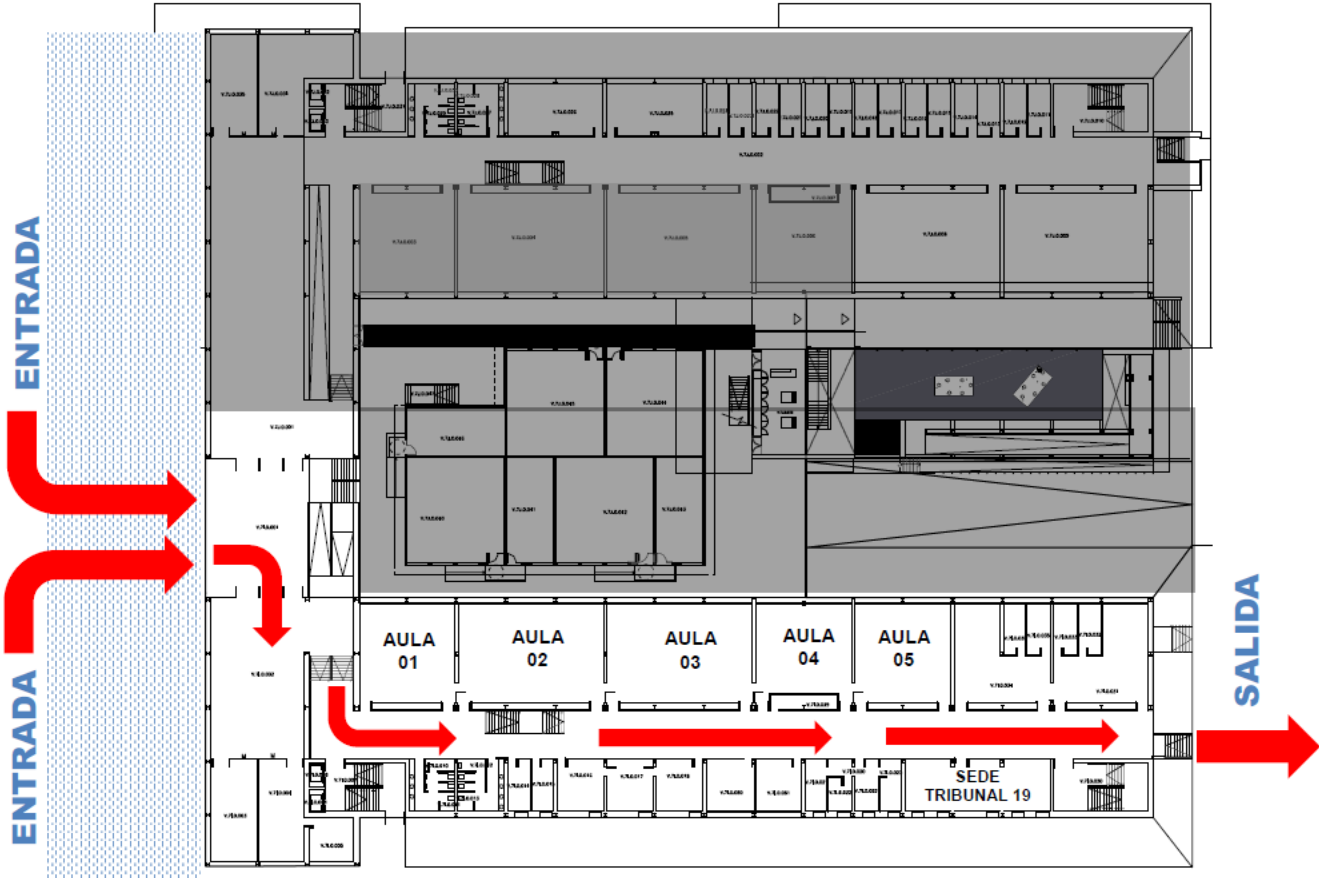
Información edificio



7i

**Tribunal 19 JULIO**





# TRIBUNAL 19 JULIO

**Colegio Asuncion de Ntra. Señora**

**Colegio Maria de Iciar**

**Colegio Martí Sorolla II**

**Colegio Ntra. Sra. del Pilar**

**Colegio Salesianos-San Juan Bosco**

**Colegio Internacional de Levante**

**Colegio La Purisima – Torrente**

**Colegio San Juan Bosco**

**Colegio Santa Teresa de Jesus**

**I.E.S. Alcalans**

**I.E.S. EL Ravatxol**

**I.E.S. Jordi de Sant Jordi**

**I.E.S. Juan de Garay**

**I.E.S. La Vall de Segó**

**I.E.S. Marjana**

**C.I.P.F.P. Vicente Blasco Ibañez**

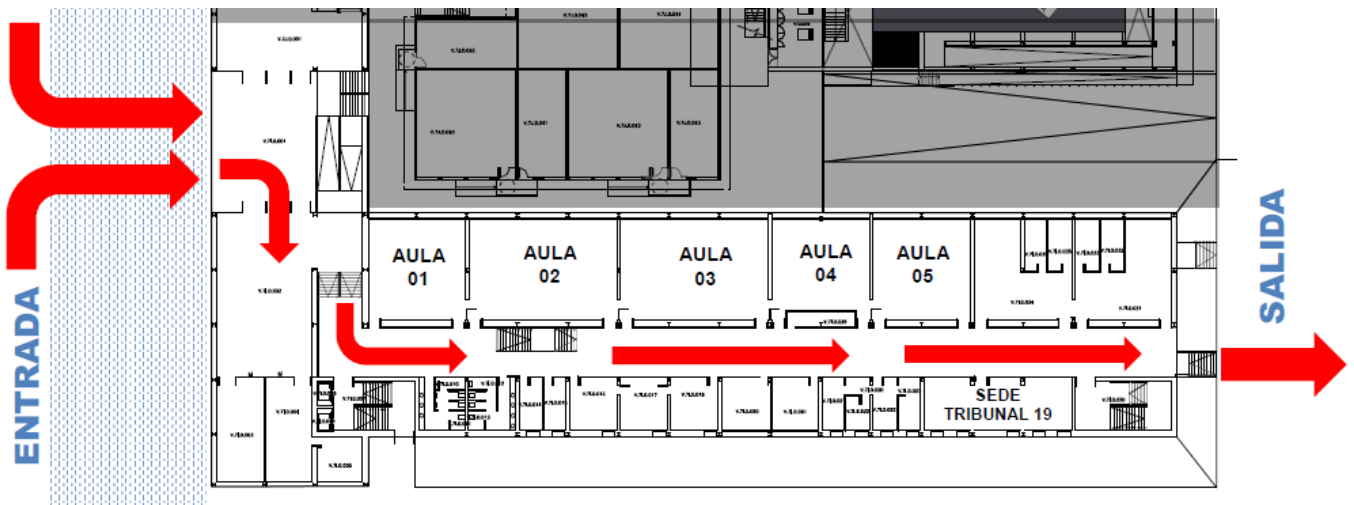
**I.E.S. Serra Perenxisa**

**Instituto Politécnico Escuelas San José**

# TRIBUNAL 19 JULIO

## INFORMACIÓN PARA EL ESTUDIANTADO QUE SOLO SE PRESENTA A LA FASE VOLUNTARIA

Presentarse personalmente 20 minutos con su DNI antes del primer examen que tengan que realizar en la sede del tribunal AULA 07 PLANTA BAJA



# TRIBUNAL 19 JULIO

Colegio Asunción de Nuestra Señora

## INFORMACIÓN ACCESO A LAS AULAS

6 DE JULIO

ASIGNATURA	ALUMNOS	HORA LLAMAMIENTO	ACCESO	AULA
HISTORIA DE ESPAÑA	TODOS	9,15	EDIFICIO 7I-ENTRADA PRINCIPAL (SEGÚN PLANO FACILITADO EN DOCUMENTO) <a href="#">ver</a>	01
VALENCIANO	TODOS	11,30	EDIFICIO 7I-ENTRADA PRINCIPAL (SEGÚN PLANO FACILITADO EN DOCUMENTO) <a href="#">ver</a>	01
ECONOMIA	TODOS	15,20	EDIFICIO 7I-ENTRADA PRINCIPAL (SEGÚN PLANO FACILITADO EN DOCUMENTO) <a href="#">ver</a>	03
BIOLOGÍA	TODOS	15,20	EDIFICIO 7I-ENTRADA PRINCIPAL (SEGÚN PLANO FACILITADO EN DOCUMENTO) <a href="#">ver</a>	03
ARTES ESCÉNICAS	TODOS	15,20	EDIFICIO 7I-ENTRADA PRINCIPAL (SEGÚN PLANO FACILITADO EN DOCUMENTO) <a href="#">ver</a>	SEDE TRIBUNAL
FÍSICA	TODOS	17,30	EDIFICIO 7I-ENTRADA PRINCIPAL (SEGÚN PLANO FACILITADO EN DOCUMENTO) <a href="#">ver</a>	02
HISTORIA DEL ARTE	TODOS	17,30	EDIFICIO 7I-ENTRADA PRINCIPAL (SEGÚN PLANO FACILITADO EN DOCUMENTO) <a href="#">ver</a>	02

IMPORTANTE: En el examen de Valenciano se ocupará el mismo lugar que en el de Historia de España.



# TRIBUNAL 19 JULIO

Colegio Asunción de Nuestra Señora

## INFORMACIÓN ACCESO A LAS AULAS

7 DE JULIO

ASIGNATURA	ALUMNOS	HORA LLAMAMIENTO	ACCESO	AULA
CASTELLANO	TODOS	9,15	EDIFICIO 7I-ENTRADA PRINCIPAL (SEGÚN PLANO FACILITADO EN DOCUMENTO) <a href="#">ver</a>	01
INGLÉS	TODOS	11,30	EDIFICIO 7I-ENTRADA PRINCIPAL (SEGÚN PLANO FACILITADO EN DOCUMENTO) <a href="#">ver</a>	01
GEOGRAFÍA	TODOS	15,20	EDIFICIO 7I-ENTRADA PRINCIPAL (SEGÚN PLANO FACILITADO EN DOCUMENTO) <a href="#">ver</a>	03
QUÍMICA	TODOS	15,20	EDIFICIO 7I-ENTRADA PRINCIPAL (SEGÚN PLANO FACILITADO EN DOCUMENTO) <a href="#">ver</a>	02
DISEÑO	TODOS	15,20	EDIFICIO 7I-ENTRADA PRINCIPAL (SEGÚN PLANO FACILITADO EN DOCUMENTO) <a href="#">ver</a>	SEDE TRIBUNAL
DIBUJO TÉCNICO	TODOS	17,20	EDIFICIO 7I-ENTRADA PRINCIPAL (SEGÚN PLANO FACILITADO EN DOCUMENTO) <a href="#">ver</a>	01
GRIEGO	TODOS	17,30	EDIFICIO 7I-ENTRADA PRINCIPAL (SEGÚN PLANO FACILITADO EN DOCUMENTO) <a href="#">ver</a>	01
GEOLOGÍA	TODOS	17,20	EDIFICIO 7I-ENTRADA PRINCIPAL (SEGÚN PLANO FACILITADO EN DOCUMENTO) <a href="#">ver</a>	01

IMPORTANTE: En el examen de Inglés se ocupará el mismo lugar que en el de Castellano.

# TRIBUNAL 19 JULIO

Colegio Asunción de Nuestra Señora

## INFORMACIÓN ACCESO A LAS AULAS

8 DE JULIO

ASIGNATURA	ALUMNOS	HORA LLAMAMIENTO	ACCESO	AULA
MATEMÁTICAS II	TODOS	9,15	EDIFICIO 7I-ENTRADA PRINCIPAL (SEGÚN PLANO FACILITADO EN DOCUMENTO) <a href="#">ver</a>	02
LATÍN	TODOS	9,15	EDIFICIO 7I-ENTRADA PRINCIPAL (SEGÚN PLANO FACILITADO EN DOCUMENTO) <a href="#">ver</a>	03
FUNDAMENTOS DEL ARTE	TODOS	11,30	EDIFICIO 7I-ENTRADA PRINCIPAL (SEGÚN PLANO FACILITADO EN DOCUMENTO) <a href="#">ver</a>	04
MATEMÁTICAS APLICADAS A LAS CIENCIAS SOCIALES	TODOS	11,30	EDIFICIO 7I-ENTRADA PRINCIPAL (SEGÚN PLANO FACILITADO EN DOCUMENTO) <a href="#">ver</a>	02
HISTORIA DE LA FILOSOFÍA	TODOS	15,20	EDIFICIO 7I-ENTRADA PRINCIPAL (SEGÚN PLANO FACILITADO EN DOCUMENTO) <a href="#">ver</a>	03
CULTURA AUDIOVISUAL	TODOS	15,20	EDIFICIO 7I-ENTRADA PRINCIPAL (SEGÚN PLANO FACILITADO EN DOCUMENTO) <a href="#">ver</a>	02
FRANCÉS	TODOS	15,20	EDIFICIO 7I-ENTRADA PRINCIPAL (SEGÚN PLANO FACILITADO EN DOCUMENTO) <a href="#">ver</a>	SEDE TRIBUNAL
ITALIANO	TODOS	15,20	EDIFICIO 7I-ENTRADA PRINCIPAL (SEGÚN PLANO FACILITADO EN DOCUMENTO) <a href="#">ver</a>	SEDE TRIBUNAL

# TRIBUNAL 19 JULIO

Colegio María de Iciar

## INFORMACIÓN ACCESO A LAS AULAS

6 DE JULIO

ASIGNATURA	ALUMNOS	HORA LLAMAMIENTO	ACCESO	AULA
HISTORIA DE ESPAÑA	TODOS	9,15	EDIFICIO 71-ENTRADA PRINCIPAL (SEGÚN PLANO FACILITADO EN DOCUMENTO) <a href="#">ver</a>	01
VALENCIANO	TODOS	11,30	EDIFICIO 71-ENTRADA PRINCIPAL (SEGÚN PLANO FACILITADO EN DOCUMENTO) <a href="#">ver</a>	01
ECONOMIA	TODOS	15,20	EDIFICIO 71-ENTRADA PRINCIPAL (SEGÚN PLANO FACILITADO EN DOCUMENTO) <a href="#">ver</a>	03
BIOLOGÍA	TODOS	15,20	EDIFICIO 71-ENTRADA PRINCIPAL (SEGÚN PLANO FACILITADO EN DOCUMENTO) <a href="#">ver</a>	03
ARTES ESCÉNICAS	TODOS	15,20	EDIFICIO 71-ENTRADA PRINCIPAL (SEGÚN PLANO FACILITADO EN DOCUMENTO) <a href="#">ver</a>	SEDE TRIBUNAL
FÍSICA	TODOS	17,30	EDIFICIO 71-ENTRADA PRINCIPAL (SEGÚN PLANO FACILITADO EN DOCUMENTO) <a href="#">ver</a>	02
HISTORIA DEL ARTE	TODOS	17,30	EDIFICIO 71-ENTRADA PRINCIPAL (SEGÚN PLANO FACILITADO EN DOCUMENTO) <a href="#">ver</a>	02

IMPORTANTE: En el examen de Valenciano se ocupará el mismo lugar que en el de Historia de España.

# TRIBUNAL 19 JULIO

Colegio María de Iciar

## INFORMACIÓN ACCESO A LAS AULAS

7 DE JULIO

ASIGNATURA	ALUMNOS	HORA LLAMAMIENTO	ACCESO	AULA
CASTELLANO	TODOS	9,15	EDIFICIO 7I-ENTRADA PRINCIPAL (SEGÚN PLANO FACILITADO EN DOCUMENTO) <a href="#">ver</a>	01
INGLÉS	TODOS	11,30	EDIFICIO 7I-ENTRADA PRINCIPAL (SEGÚN PLANO FACILITADO EN DOCUMENTO) <a href="#">ver</a>	01
GEOGRAFÍA	TODOS	15,20	EDIFICIO 7I-ENTRADA PRINCIPAL (SEGÚN PLANO FACILITADO EN DOCUMENTO) <a href="#">ver</a>	03
QUÍMICA	TODOS	15,20	EDIFICIO 7I-ENTRADA PRINCIPAL (SEGÚN PLANO FACILITADO EN DOCUMENTO) <a href="#">ver</a>	02
DISEÑO	TODOS	15,20	EDIFICIO 7I-ENTRADA PRINCIPAL (SEGÚN PLANO FACILITADO EN DOCUMENTO) <a href="#">ver</a>	SEDE TRIBUNAL
DIBUJO TÉCNICO	TODOS	17,20	EDIFICIO 7I-ENTRADA PRINCIPAL (SEGÚN PLANO FACILITADO EN DOCUMENTO) <a href="#">ver</a>	01
GRIEGO	TODOS	17,30	EDIFICIO 7I-ENTRADA PRINCIPAL (SEGÚN PLANO FACILITADO EN DOCUMENTO) <a href="#">ver</a>	01
GEOLOGÍA	TODOS	17,20	EDIFICIO 7I-ENTRADA PRINCIPAL (SEGÚN PLANO FACILITADO EN DOCUMENTO) <a href="#">ver</a>	01

IMPORTANTE: En el examen de Inglés se ocupará el mismo lugar que en el de Castellano.

# TRIBUNAL 19 JULIO

Colegio María de Iciar

## INFORMACIÓN ACCESO A LAS AULAS

8 DE JULIO

ASIGNATURA	ALUMNOS	HORA LLAMAMIENTO	ACCESO	AULA
MATEMÁTICAS II	TODOS	9,15	EDIFICIO 7I-ENTRADA PRINCIPAL (SEGÚN PLANO FACILITADO EN DOCUMENTO) <a href="#">ver</a>	02
LATÍN	TODOS	9,15	EDIFICIO 7I-ENTRADA PRINCIPAL (SEGÚN PLANO FACILITADO EN DOCUMENTO) <a href="#">ver</a>	03
FUNDAMENTOS DEL ARTE	TODOS	11,30	EDIFICIO 7I-ENTRADA PRINCIPAL (SEGÚN PLANO FACILITADO EN DOCUMENTO) <a href="#">ver</a>	04
MATEMÁTICAS APLICADAS A LAS CIENCIAS SOCIALES	TODOS	11,30	EDIFICIO 7I-ENTRADA PRINCIPAL (SEGÚN PLANO FACILITADO EN DOCUMENTO) <a href="#">ver</a>	02
HISTORIA DE LA FILOSOFÍA	TODOS	15,20	EDIFICIO 7I-ENTRADA PRINCIPAL (SEGÚN PLANO FACILITADO EN DOCUMENTO) <a href="#">ver</a>	03
CULTURA AUDIOVISUAL	TODOS	15,20	EDIFICIO 7I-ENTRADA PRINCIPAL (SEGÚN PLANO FACILITADO EN DOCUMENTO) <a href="#">ver</a>	02
FRANCÉS	TODOS	15,20	EDIFICIO 7I-ENTRADA PRINCIPAL (SEGÚN PLANO FACILITADO EN DOCUMENTO) <a href="#">ver</a>	SEDE TRIBUNAL
ITALIANO	TODOS	15,20	EDIFICIO 7I-ENTRADA PRINCIPAL (SEGÚN PLANO FACILITADO EN DOCUMENTO) <a href="#">ver</a>	SEDE TRIBUNAL

# TRIBUNAL 19 JULIO

Colegio Martí Sorolla II

## INFORMACIÓN ACCESO A LAS AULAS

6 DE JULIO

ASIGNATURA	ALUMNOS	HORA LLAMAMIENTO	ACCESO	AULA
HISTORIA DE ESPAÑA	TODOS	9,15	EDIFICIO 7I-ENTRADA PRINCIPAL (SEGÚN PLANO FACILITADO EN DOCUMENTO) <a href="#">ver</a>	01
VALENCIANO	TODOS	11,30	EDIFICIO 7I-ENTRADA PRINCIPAL (SEGÚN PLANO FACILITADO EN DOCUMENTO) <a href="#">ver</a>	01
ECONOMIA	TODOS	15,20	EDIFICIO 7I-ENTRADA PRINCIPAL (SEGÚN PLANO FACILITADO EN DOCUMENTO) <a href="#">ver</a>	03
BIOLOGÍA	TODOS	15,20	EDIFICIO 7I-ENTRADA PRINCIPAL (SEGÚN PLANO FACILITADO EN DOCUMENTO) <a href="#">ver</a>	03
ARTES ESCÉNICAS	TODOS	15,20	EDIFICIO 7I-ENTRADA PRINCIPAL (SEGÚN PLANO FACILITADO EN DOCUMENTO) <a href="#">ver</a>	SEDE TRIBUNAL
FÍSICA	TODOS	17,30	EDIFICIO 7I-ENTRADA PRINCIPAL (SEGÚN PLANO FACILITADO EN DOCUMENTO) <a href="#">ver</a>	02
HISTORIA DEL ARTE	TODOS	17,30	EDIFICIO 7I-ENTRADA PRINCIPAL (SEGÚN PLANO FACILITADO EN DOCUMENTO) <a href="#">ver</a>	02

IMPORTANTE: En el examen de Valenciano se ocupará el mismo lugar que en el de Historia de España.

# TRIBUNAL 19 JULIO

Colegio Martí Sorolla II

## INFORMACIÓN ACCESO A LAS AULAS

7 DE JULIO

ASIGNATURA	ALUMNOS	HORA LLAMAMIENTO	ACCESO	AULA
CASTELLANO	TODOS	9,15	EDIFICIO 7I-ENTRADA PRINCIPAL (SEGÚN PLANO FACILITADO EN DOCUMENTO) <a href="#">ver</a>	01
INGLÉS	TODOS	11,30	EDIFICIO 7I-ENTRADA PRINCIPAL (SEGÚN PLANO FACILITADO EN DOCUMENTO) <a href="#">ver</a>	01
GEOGRAFÍA	TODOS	15,20	EDIFICIO 7I-ENTRADA PRINCIPAL (SEGÚN PLANO FACILITADO EN DOCUMENTO) <a href="#">ver</a>	03
QUÍMICA	TODOS	15,20	EDIFICIO 7I-ENTRADA PRINCIPAL (SEGÚN PLANO FACILITADO EN DOCUMENTO) <a href="#">ver</a>	02
DISEÑO	TODOS	15,20	EDIFICIO 7I-ENTRADA PRINCIPAL (SEGÚN PLANO FACILITADO EN DOCUMENTO) <a href="#">ver</a>	SEDE TRIBUNAL
DIBUJO TÉCNICO	TODOS	17,20	EDIFICIO 7I-ENTRADA PRINCIPAL (SEGÚN PLANO FACILITADO EN DOCUMENTO) <a href="#">ver</a>	01
GRIEGO	TODOS	17,30	EDIFICIO 7I-ENTRADA PRINCIPAL (SEGÚN PLANO FACILITADO EN DOCUMENTO) <a href="#">ver</a>	01
GEOLOGÍA	TODOS	17,20	EDIFICIO 7I-ENTRADA PRINCIPAL (SEGÚN PLANO FACILITADO EN DOCUMENTO) <a href="#">ver</a>	01

IMPORTANTE: En el examen de Inglés se ocupará el mismo lugar que en el de Castellano.

# TRIBUNAL 19 JULIO

Colegio Martí Sorolla II

## INFORMACIÓN ACCESO A LAS AULAS

8 DE JULIO

ASIGNATURA	ALUMNOS	HORA LLAMAMIENTO	ACCESO	AULA
MATEMÁTICAS II	TODOS	9,15	EDIFICIO 7I-ENTRADA PRINCIPAL (SEGÚN PLANO FACILITADO EN DOCUMENTO) <a href="#">ver</a>	02
LATÍN	TODOS	9,15	EDIFICIO 7I-ENTRADA PRINCIPAL (SEGÚN PLANO FACILITADO EN DOCUMENTO) <a href="#">ver</a>	03
FUNDAMENTOS DEL ARTE	TODOS	11,30	EDIFICIO 7I-ENTRADA PRINCIPAL (SEGÚN PLANO FACILITADO EN DOCUMENTO) <a href="#">ver</a>	04
MATEMÁTICAS APLICADAS A LAS CIENCIAS SOCIALES	TODOS	11,30	EDIFICIO 7I-ENTRADA PRINCIPAL (SEGÚN PLANO FACILITADO EN DOCUMENTO) <a href="#">ver</a>	02
HISTORIA DE LA FILOSOFÍA	TODOS	15,20	EDIFICIO 7I-ENTRADA PRINCIPAL (SEGÚN PLANO FACILITADO EN DOCUMENTO) <a href="#">ver</a>	03
CULTURA AUDIOVISUAL	TODOS	15,20	EDIFICIO 7I-ENTRADA PRINCIPAL (SEGÚN PLANO FACILITADO EN DOCUMENTO) <a href="#">ver</a>	02
FRANCÉS	TODOS	15,20	EDIFICIO 7I-ENTRADA PRINCIPAL (SEGÚN PLANO FACILITADO EN DOCUMENTO) <a href="#">ver</a>	SEDE TRIBUNAL
ITALIANO	TODOS	15,20	EDIFICIO 7I-ENTRADA PRINCIPAL (SEGÚN PLANO FACILITADO EN DOCUMENTO) <a href="#">ver</a>	SEDE TRIBUNAL



# TRIBUNAL 19 JULIO

Colegio Ntra. Sra. del Pilar

## INFORMACIÓN ACCESO A LAS AULAS

6 DE JULIO

ASIGNATURA	ALUMNOS	HORA LLAMAMIENTO	ACCESO	AULA
HISTORIA DE ESPAÑA	TODOS	9,15	EDIFICIO 71-ENTRADA PRINCIPAL (SEGÚN PLANO FACILITADO EN DOCUMENTO) <a href="#">ver</a>	01
VALENCIANO	TODOS	11,30	EDIFICIO 71-ENTRADA PRINCIPAL (SEGÚN PLANO FACILITADO EN DOCUMENTO) <a href="#">ver</a>	01
ECONOMIA	TODOS	15,20	EDIFICIO 71-ENTRADA PRINCIPAL (SEGÚN PLANO FACILITADO EN DOCUMENTO) <a href="#">ver</a>	03
BIOLOGÍA	TODOS	15,20	EDIFICIO 71-ENTRADA PRINCIPAL (SEGÚN PLANO FACILITADO EN DOCUMENTO) <a href="#">ver</a>	03
ARTES ESCÉNICAS	TODOS	15,20	EDIFICIO 71-ENTRADA PRINCIPAL (SEGÚN PLANO FACILITADO EN DOCUMENTO) <a href="#">ver</a>	SEDE TRIBUNAL
FÍSICA	TODOS	17,30	EDIFICIO 71-ENTRADA PRINCIPAL (SEGÚN PLANO FACILITADO EN DOCUMENTO) <a href="#">ver</a>	02
HISTORIA DEL ARTE	TODOS	17,30	EDIFICIO 71-ENTRADA PRINCIPAL (SEGÚN PLANO FACILITADO EN DOCUMENTO) <a href="#">ver</a>	02

IMPORTANTE: En el examen de Valenciano se ocupará el mismo lugar que en el de Historia de España.

# TRIBUNAL 19 JULIO

Colegio Ntra. Sra. del Pilar

## INFORMACIÓN ACCESO A LAS AULAS

7 DE JULIO

ASIGNATURA	ALUMNOS	HORA LLAMAMIENTO	ACCESO	AULA
CASTELLANO	TODOS	9,15	EDIFICIO 7I-ENTRADA PRINCIPAL (SEGÚN PLANO FACILITADO EN DOCUMENTO) <a href="#">ver</a>	01
INGLÉS	TODOS	11,30	EDIFICIO 7I-ENTRADA PRINCIPAL (SEGÚN PLANO FACILITADO EN DOCUMENTO) <a href="#">ver</a>	01
GEOGRAFÍA	TODOS	15,20	EDIFICIO 7I-ENTRADA PRINCIPAL (SEGÚN PLANO FACILITADO EN DOCUMENTO) <a href="#">ver</a>	03
QUÍMICA	TODOS	15,20	EDIFICIO 7I-ENTRADA PRINCIPAL (SEGÚN PLANO FACILITADO EN DOCUMENTO) <a href="#">ver</a>	02
DISEÑO	TODOS	15,20	EDIFICIO 7I-ENTRADA PRINCIPAL (SEGÚN PLANO FACILITADO EN DOCUMENTO) <a href="#">ver</a>	SEDE TRIBUNAL
DIBUJO TÉCNICO	TODOS	17,20	EDIFICIO 7I-ENTRADA PRINCIPAL (SEGÚN PLANO FACILITADO EN DOCUMENTO) <a href="#">ver</a>	01
GRIEGO	TODOS	17,30	EDIFICIO 7I-ENTRADA PRINCIPAL (SEGÚN PLANO FACILITADO EN DOCUMENTO) <a href="#">ver</a>	01
GEOLOGÍA	TODOS	17,20	EDIFICIO 7I-ENTRADA PRINCIPAL (SEGÚN PLANO FACILITADO EN DOCUMENTO) <a href="#">ver</a>	01

IMPORTANTE: En el examen de Inglés se ocupará el mismo lugar que en el de Castellano.

# TRIBUNAL 19 JULIO

Colegio Ntra. Sra. del Pilar

## INFORMACIÓN ACCESO A LAS AULAS

8 DE JULIO

ASIGNATURA	ALUMNOS	HORA LLAMAMIENTO	ACCESO	AULA
MATEMÁTICAS II	TODOS	9,15	EDIFICIO 7I-ENTRADA PRINCIPAL (SEGÚN PLANO FACILITADO EN DOCUMENTO) <a href="#">ver</a>	02
LATÍN	TODOS	9,15	EDIFICIO 7I-ENTRADA PRINCIPAL (SEGÚN PLANO FACILITADO EN DOCUMENTO) <a href="#">ver</a>	03
FUNDAMENTOS DEL ARTE	TODOS	11,30	EDIFICIO 7I-ENTRADA PRINCIPAL (SEGÚN PLANO FACILITADO EN DOCUMENTO) <a href="#">ver</a>	04
MATEMÁTICAS APLICADAS A LAS CIENCIAS SOCIALES	TODOS	11,30	EDIFICIO 7I-ENTRADA PRINCIPAL (SEGÚN PLANO FACILITADO EN DOCUMENTO) <a href="#">ver</a>	02
HISTORIA DE LA FILOSOFÍA	TODOS	15,20	EDIFICIO 7I-ENTRADA PRINCIPAL (SEGÚN PLANO FACILITADO EN DOCUMENTO) <a href="#">ver</a>	03
CULTURA AUDIOVISUAL	TODOS	15,20	EDIFICIO 7I-ENTRADA PRINCIPAL (SEGÚN PLANO FACILITADO EN DOCUMENTO) <a href="#">ver</a>	02
FRANCÉS	TODOS	15,20	EDIFICIO 7I-ENTRADA PRINCIPAL (SEGÚN PLANO FACILITADO EN DOCUMENTO) <a href="#">ver</a>	SEDE TRIBUNAL
ITALIANO	TODOS	15,20	EDIFICIO 7I-ENTRADA PRINCIPAL (SEGÚN PLANO FACILITADO EN DOCUMENTO) <a href="#">ver</a>	SEDE TRIBUNAL

# TRIBUNAL 19 JULIO

## Colegio Salesianos-San Juan Bosco INFORMACIÓN ACCESO A LAS AULAS

6 DE JULIO

ASIGNATURA	ALUMNOS	HORA LLAMAMIENTO	ACCESO	AULA
HISTORIA DE ESPAÑA	TODOS	9,15	EDIFICIO 7I-ENTRADA PRINCIPAL (SEGÚN PLANO FACILITADO EN DOCUMENTO) <a href="#">ver</a>	01
VALENCIANO	TODOS	11,30	EDIFICIO 7I-ENTRADA PRINCIPAL (SEGÚN PLANO FACILITADO EN DOCUMENTO) <a href="#">ver</a>	01
ECONOMIA	TODOS	15,20	EDIFICIO 7I-ENTRADA PRINCIPAL (SEGÚN PLANO FACILITADO EN DOCUMENTO) <a href="#">ver</a>	03
BIOLOGÍA	TODOS	15,20	EDIFICIO 7I-ENTRADA PRINCIPAL (SEGÚN PLANO FACILITADO EN DOCUMENTO) <a href="#">ver</a>	03
ARTES ESCÉNICAS	TODOS	15,20	EDIFICIO 7I-ENTRADA PRINCIPAL (SEGÚN PLANO FACILITADO EN DOCUMENTO) <a href="#">ver</a>	SEDE TRIBUNAL
FÍSICA	TODOS	17,30	EDIFICIO 7I-ENTRADA PRINCIPAL (SEGÚN PLANO FACILITADO EN DOCUMENTO) <a href="#">ver</a>	02
HISTORIA DEL ARTE	TODOS	17,30	EDIFICIO 7I-ENTRADA PRINCIPAL (SEGÚN PLANO FACILITADO EN DOCUMENTO) <a href="#">ver</a>	02

IMPORTANTE: En el examen de Valenciano se ocupará el mismo lugar que en el de Historia de España.

# TRIBUNAL 19 JULIO

Colegio Salesianos-San Juan Bosco  
INFORMACIÓN ACCESO A LAS AULAS  
7 DE JULIO

ASIGNATURA	ALUMNOS	HORA LLAMAMIENTO	ACCESO	AULA
CASTELLANO	TODOS	9,15	EDIFICIO 7I-ENTRADA PRINCIPAL (SEGÚN PLANO FACILITADO EN DOCUMENTO) <a href="#">ver</a>	01
INGLÉS	TODOS	11,30	EDIFICIO 7I-ENTRADA PRINCIPAL (SEGÚN PLANO FACILITADO EN DOCUMENTO) <a href="#">ver</a>	01
GEOGRAFÍA	TODOS	15,20	EDIFICIO 7I-ENTRADA PRINCIPAL (SEGÚN PLANO FACILITADO EN DOCUMENTO) <a href="#">ver</a>	03
QUÍMICA	TODOS	15,20	EDIFICIO 7I-ENTRADA PRINCIPAL (SEGÚN PLANO FACILITADO EN DOCUMENTO) <a href="#">ver</a>	02
DISEÑO	TODOS	15,20	EDIFICIO 7I-ENTRADA PRINCIPAL (SEGÚN PLANO FACILITADO EN DOCUMENTO) <a href="#">ver</a>	SEDE TRIBUNAL
DIBUJO TÉCNICO	TODOS	17,20	EDIFICIO 7I-ENTRADA PRINCIPAL (SEGÚN PLANO FACILITADO EN DOCUMENTO) <a href="#">ver</a>	01
GRIEGO	TODOS	17,30	EDIFICIO 7I-ENTRADA PRINCIPAL (SEGÚN PLANO FACILITADO EN DOCUMENTO) <a href="#">ver</a>	01
GEOLOGÍA	TODOS	17,20	EDIFICIO 7I-ENTRADA PRINCIPAL (SEGÚN PLANO FACILITADO EN DOCUMENTO) <a href="#">ver</a>	01

IMPORTANTE: En el examen de Inglés se ocupará el mismo lugar que en el de Castellano.

# TRIBUNAL 19 JULIO

Colegio Salesianos-San Juan Bosco  
INFORMACIÓN ACCESO A LAS AULAS  
8 DE JULIO

ASIGNATURA	ALUMNOS	HORA LLAMAMIENTO	ACCESO	AULA
MATEMÁTICAS II	TODOS	9,15	EDIFICIO 7I-ENTRADA PRINCIPAL (SEGÚN PLANO FACILITADO EN DOCUMENTO) <a href="#">ver</a>	02
LATÍN	TODOS	9,15	EDIFICIO 7I-ENTRADA PRINCIPAL (SEGÚN PLANO FACILITADO EN DOCUMENTO) <a href="#">ver</a>	03
FUNDAMENTOS DEL ARTE	TODOS	11,30	EDIFICIO 7I-ENTRADA PRINCIPAL (SEGÚN PLANO FACILITADO EN DOCUMENTO) <a href="#">ver</a>	04
MATEMÁTICAS APLICADAS A LAS CIENCIAS SOCIALES	TODOS	11,30	EDIFICIO 7I-ENTRADA PRINCIPAL (SEGÚN PLANO FACILITADO EN DOCUMENTO) <a href="#">ver</a>	02
HISTORIA DE LA FILOSOFÍA	TODOS	15,20	EDIFICIO 7I-ENTRADA PRINCIPAL (SEGÚN PLANO FACILITADO EN DOCUMENTO) <a href="#">ver</a>	03
CULTURA AUDIOVISUAL	TODOS	15,20	EDIFICIO 7I-ENTRADA PRINCIPAL (SEGÚN PLANO FACILITADO EN DOCUMENTO) <a href="#">ver</a>	02
FRANCÉS	TODOS	15,20	EDIFICIO 7I-ENTRADA PRINCIPAL (SEGÚN PLANO FACILITADO EN DOCUMENTO) <a href="#">ver</a>	SEDE TRIBUNAL
ITALIANO	TODOS	15,20	EDIFICIO 7I-ENTRADA PRINCIPAL (SEGÚN PLANO FACILITADO EN DOCUMENTO) <a href="#">ver</a>	SEDE TRIBUNAL

# TRIBUNAL 19 JULIO

## Colegio Internacional de Levante INFORMACIÓN ACCESO A LAS AULAS

6 DE JULIO

ASIGNATURA	ALUMNOS	HORA LLAMAMIENTO	ACCESO	AULA
HISTORIA DE ESPAÑA	TODOS	9,15	EDIFICIO 71-ENTRADA PRINCIPAL (SEGÚN PLANO FACILITADO EN DOCUMENTO) <a href="#">ver</a>	01
VALENCIANO	TODOS	11,30	EDIFICIO 71-ENTRADA PRINCIPAL (SEGÚN PLANO FACILITADO EN DOCUMENTO) <a href="#">ver</a>	01
ECONOMIA	TODOS	15,20	EDIFICIO 71-ENTRADA PRINCIPAL (SEGÚN PLANO FACILITADO EN DOCUMENTO) <a href="#">ver</a>	03
BIOLOGÍA	TODOS	15,20	EDIFICIO 71-ENTRADA PRINCIPAL (SEGÚN PLANO FACILITADO EN DOCUMENTO) <a href="#">ver</a>	03
ARTES ESCÉNICAS	TODOS	15,20	EDIFICIO 71-ENTRADA PRINCIPAL (SEGÚN PLANO FACILITADO EN DOCUMENTO) <a href="#">ver</a>	SEDE TRIBUNAL
FÍSICA	TODOS	17,30	EDIFICIO 71-ENTRADA PRINCIPAL (SEGÚN PLANO FACILITADO EN DOCUMENTO) <a href="#">ver</a>	02
HISTORIA DEL ARTE	TODOS	17,30	EDIFICIO 71-ENTRADA PRINCIPAL (SEGÚN PLANO FACILITADO EN DOCUMENTO) <a href="#">ver</a>	02

IMPORTANTE: En el examen de Valenciano se ocupará el mismo lugar que en el de Historia de España.

# TRIBUNAL 19 JULIO

Colegio Internacional de Levante  
INFORMACIÓN ACCESO A LAS AULAS  
7 DE JULIO

ASIGNATURA	ALUMNOS	HORA LLAMAMIENTO	ACCESO	AULA
CASTELLANO	TODOS	9,15	EDIFICIO 7I-ENTRADA PRINCIPAL (SEGÚN PLANO FACILITADO EN DOCUMENTO) <a href="#">ver</a>	01
INGLÉS	TODOS	11,30	EDIFICIO 7I-ENTRADA PRINCIPAL (SEGÚN PLANO FACILITADO EN DOCUMENTO) <a href="#">ver</a>	01
GEOGRAFÍA	TODOS	15,20	EDIFICIO 7I-ENTRADA PRINCIPAL (SEGÚN PLANO FACILITADO EN DOCUMENTO) <a href="#">ver</a>	03
QUÍMICA	TODOS	15,20	EDIFICIO 7I-ENTRADA PRINCIPAL (SEGÚN PLANO FACILITADO EN DOCUMENTO) <a href="#">ver</a>	02
DISEÑO	TODOS	15,20	EDIFICIO 7I-ENTRADA PRINCIPAL (SEGÚN PLANO FACILITADO EN DOCUMENTO) <a href="#">ver</a>	SEDE TRIBUNAL
DIBUJO TÉCNICO	TODOS	17,20	EDIFICIO 7I-ENTRADA PRINCIPAL (SEGÚN PLANO FACILITADO EN DOCUMENTO) <a href="#">ver</a>	01
GRIEGO	TODOS	17,30	EDIFICIO 7I-ENTRADA PRINCIPAL (SEGÚN PLANO FACILITADO EN DOCUMENTO) <a href="#">ver</a>	01
GEOLOGÍA	TODOS	17,20	EDIFICIO 7I-ENTRADA PRINCIPAL (SEGÚN PLANO FACILITADO EN DOCUMENTO) <a href="#">ver</a>	01

IMPORTANTE: En el examen de Inglés se ocupará el mismo lugar que en el de Castellano.



# TRIBUNAL 19 JULIO

## Colegio Internacional de Levante INFORMACIÓN ACCESO A LAS AULAS 8 DE JULIO

ASIGNATURA	ALUMNOS	HORA LLAMAMIENTO	ACCESO	AULA
MATEMÁTICAS II	TODOS	9,15	EDIFICIO 7I-ENTRADA PRINCIPAL (SEGÚN PLANO FACILITADO EN DOCUMENTO) <a href="#">ver</a>	02
LATÍN	TODOS	9,15	EDIFICIO 7I-ENTRADA PRINCIPAL (SEGÚN PLANO FACILITADO EN DOCUMENTO) <a href="#">ver</a>	03
FUNDAMENTOS DEL ARTE	TODOS	11,30	EDIFICIO 7I-ENTRADA PRINCIPAL (SEGÚN PLANO FACILITADO EN DOCUMENTO) <a href="#">ver</a>	04
MATEMÁTICAS APLICADAS A LAS CIENCIAS SOCIALES	TODOS	11,30	EDIFICIO 7I-ENTRADA PRINCIPAL (SEGÚN PLANO FACILITADO EN DOCUMENTO) <a href="#">ver</a>	02
HISTORIA DE LA FILOSOFÍA	TODOS	15,20	EDIFICIO 7I-ENTRADA PRINCIPAL (SEGÚN PLANO FACILITADO EN DOCUMENTO) <a href="#">ver</a>	03
CULTURA AUDIOVISUAL	TODOS	15,20	EDIFICIO 7I-ENTRADA PRINCIPAL (SEGÚN PLANO FACILITADO EN DOCUMENTO) <a href="#">ver</a>	02
FRANCÉS	TODOS	15,20	EDIFICIO 7I-ENTRADA PRINCIPAL (SEGÚN PLANO FACILITADO EN DOCUMENTO) <a href="#">ver</a>	SEDE TRIBUNAL
ITALIANO	TODOS	15,20	EDIFICIO 7I-ENTRADA PRINCIPAL (SEGÚN PLANO FACILITADO EN DOCUMENTO) <a href="#">ver</a>	SEDE TRIBUNAL

# TRIBUNAL 19 JULIO

Colegio La Purísima – Torrente  
INFORMACIÓN ACCESO A LAS AULAS  
6 DE JULIO

ASIGNATURA	ALUMNOS	HORA LLAMAMIENTO	ACCESO	AULA
HISTORIA DE ESPAÑA	TODOS	9,15	EDIFICIO 7I-ENTRADA PRINCIPAL (SEGÚN PLANO FACILITADO EN DOCUMENTO) <a href="#">ver</a>	01
VALENCIANO	TODOS	11,30	EDIFICIO 7I-ENTRADA PRINCIPAL (SEGÚN PLANO FACILITADO EN DOCUMENTO) <a href="#">ver</a>	01
ECONOMIA	TODOS	15,20	EDIFICIO 7I-ENTRADA PRINCIPAL (SEGÚN PLANO FACILITADO EN DOCUMENTO) <a href="#">ver</a>	03
BIOLOGÍA	TODOS	15,20	EDIFICIO 7I-ENTRADA PRINCIPAL (SEGÚN PLANO FACILITADO EN DOCUMENTO) <a href="#">ver</a>	03
ARTES ESCÉNICAS	TODOS	15,20	EDIFICIO 7I-ENTRADA PRINCIPAL (SEGÚN PLANO FACILITADO EN DOCUMENTO) <a href="#">ver</a>	SEDE TRIBUNAL
FÍSICA	TODOS	17,30	EDIFICIO 7I-ENTRADA PRINCIPAL (SEGÚN PLANO FACILITADO EN DOCUMENTO) <a href="#">ver</a>	02
HISTORIA DEL ARTE	TODOS	17,30	EDIFICIO 7I-ENTRADA PRINCIPAL (SEGÚN PLANO FACILITADO EN DOCUMENTO) <a href="#">ver</a>	02

IMPORTANTE: En el examen de Valenciano se ocupará el mismo lugar que en el de Historia de España.

# TRIBUNAL 19 JULIO

Colegio La Purísima – Torrente  
INFORMACIÓN ACCESO A LAS AULAS  
7 DE JULIO

ASIGNATURA	ALUMNOS	HORA LLAMAMIENTO	ACCESO	AULA
CASTELLANO	TODOS	9,15	EDIFICIO 7I-ENTRADA PRINCIPAL (SEGÚN PLANO FACILITADO EN DOCUMENTO) <a href="#">ver</a>	01
INGLÉS	TODOS	11,30	EDIFICIO 7I-ENTRADA PRINCIPAL (SEGÚN PLANO FACILITADO EN DOCUMENTO) <a href="#">ver</a>	01
GEOGRAFÍA	TODOS	15,20	EDIFICIO 7I-ENTRADA PRINCIPAL (SEGÚN PLANO FACILITADO EN DOCUMENTO) <a href="#">ver</a>	03
QUÍMICA	TODOS	15,20	EDIFICIO 7I-ENTRADA PRINCIPAL (SEGÚN PLANO FACILITADO EN DOCUMENTO) <a href="#">ver</a>	02
DISEÑO	TODOS	15,20	EDIFICIO 7I-ENTRADA PRINCIPAL (SEGÚN PLANO FACILITADO EN DOCUMENTO) <a href="#">ver</a>	SEDE TRIBUNAL
DIBUJO TÉCNICO	TODOS	17,20	EDIFICIO 7I-ENTRADA PRINCIPAL (SEGÚN PLANO FACILITADO EN DOCUMENTO) <a href="#">ver</a>	01
GRIEGO	TODOS	17,30	EDIFICIO 7I-ENTRADA PRINCIPAL (SEGÚN PLANO FACILITADO EN DOCUMENTO) <a href="#">ver</a>	01
GEOLOGÍA	TODOS	17,20	EDIFICIO 7I-ENTRADA PRINCIPAL (SEGÚN PLANO FACILITADO EN DOCUMENTO) <a href="#">ver</a>	01

IMPORTANTE: En el examen de Inglés se ocupará el mismo lugar que en el de Castellano.

# TRIBUNAL 19 JULIO

Colegio La Purísima – Torrente  
INFORMACIÓN ACCESO A LAS AULAS  
8 DE JULIO

ASIGNATURA	ALUMNOS	HORA LLAMAMIENTO	ACCESO	AULA
MATEMÁTICAS II	TODOS	9,15	EDIFICIO 7I-ENTRADA PRINCIPAL (SEGÚN PLANO FACILITADO EN DOCUMENTO) <a href="#">ver</a>	02
LATÍN	TODOS	9,15	EDIFICIO 7I-ENTRADA PRINCIPAL (SEGÚN PLANO FACILITADO EN DOCUMENTO) <a href="#">ver</a>	03
FUNDAMENTOS DEL ARTE	TODOS	11,30	EDIFICIO 7I-ENTRADA PRINCIPAL (SEGÚN PLANO FACILITADO EN DOCUMENTO) <a href="#">ver</a>	04
MATEMÁTICAS APLICADAS A LAS CIENCIAS SOCIALES	TODOS	11,30	EDIFICIO 7I-ENTRADA PRINCIPAL (SEGÚN PLANO FACILITADO EN DOCUMENTO) <a href="#">ver</a>	02
HISTORIA DE LA FILOSOFÍA	TODOS	15,20	EDIFICIO 7I-ENTRADA PRINCIPAL (SEGÚN PLANO FACILITADO EN DOCUMENTO) <a href="#">ver</a>	03
CULTURA AUDIOVISUAL	TODOS	15,20	EDIFICIO 7I-ENTRADA PRINCIPAL (SEGÚN PLANO FACILITADO EN DOCUMENTO) <a href="#">ver</a>	02
FRANCÉS	TODOS	15,20	EDIFICIO 7I-ENTRADA PRINCIPAL (SEGÚN PLANO FACILITADO EN DOCUMENTO) <a href="#">ver</a>	SEDE TRIBUNAL
ITALIANO	TODOS	15,20	EDIFICIO 7I-ENTRADA PRINCIPAL (SEGÚN PLANO FACILITADO EN DOCUMENTO) <a href="#">ver</a>	SEDE TRIBUNAL

# TRIBUNAL 19 JULIO

Colegio San Juan Bosco

## INFORMACIÓN ACCESO A LAS AULAS

6 DE JULIO

ASIGNATURA	ALUMNOS	HORA LLAMAMIENTO	ACCESO	AULA
HISTORIA DE ESPAÑA	TODOS	9,15	EDIFICIO 71-ENTRADA PRINCIPAL (SEGÚN PLANO FACILITADO EN DOCUMENTO) <a href="#">ver</a>	02
VALENCIANO	TODOS	11,30	EDIFICIO 71-ENTRADA PRINCIPAL (SEGÚN PLANO FACILITADO EN DOCUMENTO) <a href="#">ver</a>	02
ECONOMIA	TODOS	15,20	EDIFICIO 71-ENTRADA PRINCIPAL (SEGÚN PLANO FACILITADO EN DOCUMENTO) <a href="#">ver</a>	03
BIOLOGÍA	TODOS	15,20	EDIFICIO 71-ENTRADA PRINCIPAL (SEGÚN PLANO FACILITADO EN DOCUMENTO) <a href="#">ver</a>	03
ARTES ESCÉNICAS	TODOS	15,20	EDIFICIO 71-ENTRADA PRINCIPAL (SEGÚN PLANO FACILITADO EN DOCUMENTO) <a href="#">ver</a>	SEDE TRIBUNAL
FÍSICA	TODOS	17,30	EDIFICIO 71-ENTRADA PRINCIPAL (SEGÚN PLANO FACILITADO EN DOCUMENTO) <a href="#">ver</a>	02
HISTORIA DEL ARTE	TODOS	17,30	EDIFICIO 71-ENTRADA PRINCIPAL (SEGÚN PLANO FACILITADO EN DOCUMENTO) <a href="#">ver</a>	02

IMPORTANTE: En el examen de Valenciano se ocupará el mismo lugar que en el de Historia de España.

# TRIBUNAL 19 JULIO

Colegio San Juan Bosco

## INFORMACIÓN ACCESO A LAS AULAS

7 DE JULIO

ASIGNATURA	ALUMNOS	HORA LLAMAMIENTO	ACCESO	AULA
CASTELLANO	TODOS	9,15	EDIFICIO 7I-ENTRADA PRINCIPAL (SEGÚN PLANO FACILITADO EN DOCUMENTO) <a href="#">ver</a>	02
INGLÉS	TODOS	11,30	EDIFICIO 7I-ENTRADA PRINCIPAL (SEGÚN PLANO FACILITADO EN DOCUMENTO) <a href="#">ver</a>	02
GEOGRAFÍA	TODOS	15,20	EDIFICIO 7I-ENTRADA PRINCIPAL (SEGÚN PLANO FACILITADO EN DOCUMENTO) <a href="#">ver</a>	03
QUÍMICA	TODOS	15,20	EDIFICIO 7I-ENTRADA PRINCIPAL (SEGÚN PLANO FACILITADO EN DOCUMENTO) <a href="#">ver</a>	02
DISEÑO	TODOS	15,20	EDIFICIO 7I-ENTRADA PRINCIPAL (SEGÚN PLANO FACILITADO EN DOCUMENTO) <a href="#">ver</a>	SEDE TRIBUNAL
DIBUJO TÉCNICO	TODOS	17,20	EDIFICIO 7I-ENTRADA PRINCIPAL (SEGÚN PLANO FACILITADO EN DOCUMENTO) <a href="#">ver</a>	01
GRIEGO	TODOS	17,30	EDIFICIO 7I-ENTRADA PRINCIPAL (SEGÚN PLANO FACILITADO EN DOCUMENTO) <a href="#">ver</a>	01
GEOLOGÍA	TODOS	17,20	EDIFICIO 7I-ENTRADA PRINCIPAL (SEGÚN PLANO FACILITADO EN DOCUMENTO) <a href="#">ver</a>	01

IMPORTANTE: En el examen de Inglés se ocupará el mismo lugar que en el de Castellano.

# TRIBUNAL 19 JULIO

Colegio San Juan Bosco

## INFORMACIÓN ACCESO A LAS AULAS

8 DE JULIO

ASIGNATURA	ALUMNOS	HORA LLAMAMIENTO	ACCESO	AULA
MATEMÁTICAS II	TODOS	9,15	EDIFICIO 7I-ENTRADA PRINCIPAL (SEGÚN PLANO FACILITADO EN DOCUMENTO) <a href="#">ver</a>	02
LATÍN	TODOS	9,15	EDIFICIO 7I-ENTRADA PRINCIPAL (SEGÚN PLANO FACILITADO EN DOCUMENTO) <a href="#">ver</a>	03
FUNDAMENTOS DEL ARTE	TODOS	11,30	EDIFICIO 7I-ENTRADA PRINCIPAL (SEGÚN PLANO FACILITADO EN DOCUMENTO) <a href="#">ver</a>	04
MATEMÁTICAS APLICADAS A LAS CIENCIAS SOCIALES	TODOS	11,30	EDIFICIO 7I-ENTRADA PRINCIPAL (SEGÚN PLANO FACILITADO EN DOCUMENTO) <a href="#">ver</a>	02
HISTORIA DE LA FILOSOFÍA	TODOS	15,20	EDIFICIO 7I-ENTRADA PRINCIPAL (SEGÚN PLANO FACILITADO EN DOCUMENTO) <a href="#">ver</a>	03
CULTURA AUDIOVISUAL	TODOS	15,20	EDIFICIO 7I-ENTRADA PRINCIPAL (SEGÚN PLANO FACILITADO EN DOCUMENTO) <a href="#">ver</a>	02
FRANCÉS	TODOS	15,20	EDIFICIO 7I-ENTRADA PRINCIPAL (SEGÚN PLANO FACILITADO EN DOCUMENTO) <a href="#">ver</a>	SEDE TRIBUNAL
ITALIANO	TODOS	15,20	EDIFICIO 7I-ENTRADA PRINCIPAL (SEGÚN PLANO FACILITADO EN DOCUMENTO) <a href="#">ver</a>	SEDE TRIBUNAL

# TRIBUNAL 19 JULIO

## Colegio Santa Teresa de Jesús INFORMACIÓN ACCESO A LAS AULAS 6 DE JULIO

ASIGNATURA	ALUMNOS	HORA LLAMAMIENTO	ACCESO	AULA
HISTORIA DE ESPAÑA	TODOS	9,15	EDIFICIO 71-ENTRADA PRINCIPAL (SEGÚN PLANO FACILITADO EN DOCUMENTO) <a href="#">ver</a>	02
VALENCIANO	TODOS	11,30	EDIFICIO 71-ENTRADA PRINCIPAL (SEGÚN PLANO FACILITADO EN DOCUMENTO) <a href="#">ver</a>	02
ECONOMIA	TODOS	15,20	EDIFICIO 71-ENTRADA PRINCIPAL (SEGÚN PLANO FACILITADO EN DOCUMENTO) <a href="#">ver</a>	03
BIOLOGÍA	TODOS	15,20	EDIFICIO 71-ENTRADA PRINCIPAL (SEGÚN PLANO FACILITADO EN DOCUMENTO) <a href="#">ver</a>	03
ARTES ESCÉNICAS	TODOS	15,20	EDIFICIO 71-ENTRADA PRINCIPAL (SEGÚN PLANO FACILITADO EN DOCUMENTO) <a href="#">ver</a>	SEDE TRIBUNAL
FÍSICA	TODOS	17,30	EDIFICIO 71-ENTRADA PRINCIPAL (SEGÚN PLANO FACILITADO EN DOCUMENTO) <a href="#">ver</a>	02
HISTORIA DEL ARTE	TODOS	17,30	EDIFICIO 71-ENTRADA PRINCIPAL (SEGÚN PLANO FACILITADO EN DOCUMENTO) <a href="#">ver</a>	02

IMPORTANTE: En el examen de Valenciano se ocupará el mismo lugar que en el de Historia de España.



# TRIBUNAL 19 JULIO

Colegio Santa Teresa de Jesús

## INFORMACIÓN ACCESO A LAS AULAS

7 DE JULIO

ASIGNATURA	ALUMNOS	HORA LLAMAMIENTO	ACCESO	AULA
CASTELLANO	TODOS	9,15	EDIFICIO 7I-ENTRADA PRINCIPAL (SEGÚN PLANO FACILITADO EN DOCUMENTO) <a href="#">ver</a>	02
INGLÉS	TODOS	11,30	EDIFICIO 7I-ENTRADA PRINCIPAL (SEGÚN PLANO FACILITADO EN DOCUMENTO) <a href="#">ver</a>	02
GEOGRAFÍA	TODOS	15,20	EDIFICIO 7I-ENTRADA PRINCIPAL (SEGÚN PLANO FACILITADO EN DOCUMENTO) <a href="#">ver</a>	03
QUÍMICA	TODOS	15,20	EDIFICIO 7I-ENTRADA PRINCIPAL (SEGÚN PLANO FACILITADO EN DOCUMENTO) <a href="#">ver</a>	02
DISEÑO	TODOS	15,20	EDIFICIO 7I-ENTRADA PRINCIPAL (SEGÚN PLANO FACILITADO EN DOCUMENTO) <a href="#">ver</a>	SEDE TRIBUNAL
DIBUJO TÉCNICO	TODOS	17,20	EDIFICIO 7I-ENTRADA PRINCIPAL (SEGÚN PLANO FACILITADO EN DOCUMENTO) <a href="#">ver</a>	01
GRIEGO	TODOS	17,30	EDIFICIO 7I-ENTRADA PRINCIPAL (SEGÚN PLANO FACILITADO EN DOCUMENTO) <a href="#">ver</a>	01
GEOLOGÍA	TODOS	17,20	EDIFICIO 7I-ENTRADA PRINCIPAL (SEGÚN PLANO FACILITADO EN DOCUMENTO) <a href="#">ver</a>	01

IMPORTANTE: En el examen de Inglés se ocupará el mismo lugar que en el de Castellano.

# TRIBUNAL 19 JULIO

Colegio Santa Teresa de Jesús

## INFORMACIÓN ACCESO A LAS AULAS

8 DE JULIO

ASIGNATURA	ALUMNOS	HORA LLAMAMIENTO	ACCESO	AULA
MATEMÁTICAS II	TODOS	9,15	EDIFICIO 7I-ENTRADA PRINCIPAL (SEGÚN PLANO FACILITADO EN DOCUMENTO) <a href="#">ver</a>	02
LATÍN	TODOS	9,15	EDIFICIO 7I-ENTRADA PRINCIPAL (SEGÚN PLANO FACILITADO EN DOCUMENTO) <a href="#">ver</a>	03
FUNDAMENTOS DEL ARTE	TODOS	11,30	EDIFICIO 7I-ENTRADA PRINCIPAL (SEGÚN PLANO FACILITADO EN DOCUMENTO) <a href="#">ver</a>	04
MATEMÁTICAS APLICADAS A LAS CIENCIAS SOCIALES	TODOS	11,30	EDIFICIO 7I-ENTRADA PRINCIPAL (SEGÚN PLANO FACILITADO EN DOCUMENTO) <a href="#">ver</a>	02
HISTORIA DE LA FILOSOFÍA	TODOS	15,20	EDIFICIO 7I-ENTRADA PRINCIPAL (SEGÚN PLANO FACILITADO EN DOCUMENTO) <a href="#">ver</a>	03
CULTURA AUDIOVISUAL	TODOS	15,20	EDIFICIO 7I-ENTRADA PRINCIPAL (SEGÚN PLANO FACILITADO EN DOCUMENTO) <a href="#">ver</a>	02
FRANCÉS	TODOS	15,20	EDIFICIO 7I-ENTRADA PRINCIPAL (SEGÚN PLANO FACILITADO EN DOCUMENTO) <a href="#">ver</a>	SEDE TRIBUNAL
ITALIANO	TODOS	15,20	EDIFICIO 7I-ENTRADA PRINCIPAL (SEGÚN PLANO FACILITADO EN DOCUMENTO) <a href="#">ver</a>	SEDE TRIBUNAL

# TRIBUNAL 19 JULIO

## I.E.S. Alcalans

### INFORMACIÓN ACCESO A LAS AULAS

#### 6 DE JULIO

ASIGNATURA	ALUMNOS	HORA LLAMAMIENTO	ACCESO	AULA
HISTORIA DE ESPAÑA	TODOS	9,15	EDIFICIO 7I-ENTRADA PRINCIPAL (SEGÚN PLANO FACILITADO EN DOCUMENTO) <a href="#">ver</a>	02
VALENCIANO	TODOS	11,30	EDIFICIO 7I-ENTRADA PRINCIPAL (SEGÚN PLANO FACILITADO EN DOCUMENTO) <a href="#">ver</a>	02
ECONOMIA	TODOS	15,20	EDIFICIO 7I-ENTRADA PRINCIPAL (SEGÚN PLANO FACILITADO EN DOCUMENTO) <a href="#">ver</a>	03
BIOLOGÍA	TODOS	15,20	EDIFICIO 7I-ENTRADA PRINCIPAL (SEGÚN PLANO FACILITADO EN DOCUMENTO) <a href="#">ver</a>	03
ARTES ESCÉNICAS	TODOS	15,20	EDIFICIO 7I-ENTRADA PRINCIPAL (SEGÚN PLANO FACILITADO EN DOCUMENTO) <a href="#">ver</a>	SEDE TRIBUNAL
FÍSICA	TODOS	17,30	EDIFICIO 7I-ENTRADA PRINCIPAL (SEGÚN PLANO FACILITADO EN DOCUMENTO) <a href="#">ver</a>	02
HISTORIA DEL ARTE	TODOS	17,30	EDIFICIO 7I-ENTRADA PRINCIPAL (SEGÚN PLANO FACILITADO EN DOCUMENTO) <a href="#">ver</a>	02

IMPORTANTE: En el examen de Valenciano se ocupará el mismo lugar que en el de Historia de España.

# TRIBUNAL 19 JULIO

I.E.S. Alcalans

## INFORMACIÓN ACCESO A LAS AULAS

7 DE JULIO

ASIGNATURA	ALUMNOS	HORA LLAMAMIENTO	ACCESO	AULA
CASTELLANO	TODOS	9,15	EDIFICIO 7I-ENTRADA PRINCIPAL (SEGÚN PLANO FACILITADO EN DOCUMENTO) <a href="#">ver</a>	02
INGLÉS	TODOS	11,30	EDIFICIO 7I-ENTRADA PRINCIPAL (SEGÚN PLANO FACILITADO EN DOCUMENTO) <a href="#">ver</a>	02
GEOGRAFÍA	TODOS	15,20	EDIFICIO 7I-ENTRADA PRINCIPAL (SEGÚN PLANO FACILITADO EN DOCUMENTO) <a href="#">ver</a>	03
QUÍMICA	TODOS	15,20	EDIFICIO 7I-ENTRADA PRINCIPAL (SEGÚN PLANO FACILITADO EN DOCUMENTO) <a href="#">ver</a>	02
DISEÑO	TODOS	15,20	EDIFICIO 7I-ENTRADA PRINCIPAL (SEGÚN PLANO FACILITADO EN DOCUMENTO) <a href="#">ver</a>	SEDE TRIBUNAL
DIBUJO TÉCNICO	TODOS	17,20	EDIFICIO 7I-ENTRADA PRINCIPAL (SEGÚN PLANO FACILITADO EN DOCUMENTO) <a href="#">ver</a>	01
GRIEGO	TODOS	17,30	EDIFICIO 7I-ENTRADA PRINCIPAL (SEGÚN PLANO FACILITADO EN DOCUMENTO) <a href="#">ver</a>	01
GEOLOGÍA	TODOS	17,20	EDIFICIO 7I-ENTRADA PRINCIPAL (SEGÚN PLANO FACILITADO EN DOCUMENTO) <a href="#">ver</a>	01

IMPORTANTE: En el examen de Inglés se ocupará el mismo lugar que en el de Castellano.

# TRIBUNAL 19 JULIO

I.E.S. Alcalans

## INFORMACIÓN ACCESO A LAS AULAS

8 DE JULIO

ASIGNATURA	ALUMNOS	HORA LLAMAMIENTO	ACCESO	AULA
MATEMÁTICAS II	TODOS	9,15	EDIFICIO 7I-ENTRADA PRINCIPAL (SEGÚN PLANO FACILITADO EN DOCUMENTO) <a href="#">ver</a>	02
LATÍN	TODOS	9,15	EDIFICIO 7I-ENTRADA PRINCIPAL (SEGÚN PLANO FACILITADO EN DOCUMENTO) <a href="#">ver</a>	03
FUNDAMENTOS DEL ARTE	TODOS	11,30	EDIFICIO 7I-ENTRADA PRINCIPAL (SEGÚN PLANO FACILITADO EN DOCUMENTO) <a href="#">ver</a>	04
MATEMÁTICAS APLICADAS A LAS CIENCIAS SOCIALES	TODOS	11,30	EDIFICIO 7I-ENTRADA PRINCIPAL (SEGÚN PLANO FACILITADO EN DOCUMENTO) <a href="#">ver</a>	02
HISTORIA DE LA FILOSOFÍA	TODOS	15,20	EDIFICIO 7I-ENTRADA PRINCIPAL (SEGÚN PLANO FACILITADO EN DOCUMENTO) <a href="#">ver</a>	03
CULTURA AUDIOVISUAL	TODOS	15,20	EDIFICIO 7I-ENTRADA PRINCIPAL (SEGÚN PLANO FACILITADO EN DOCUMENTO) <a href="#">ver</a>	02
FRANCÉS	TODOS	15,20	EDIFICIO 7I-ENTRADA PRINCIPAL (SEGÚN PLANO FACILITADO EN DOCUMENTO) <a href="#">ver</a>	SEDE TRIBUNAL
ITALIANO	TODOS	15,20	EDIFICIO 7I-ENTRADA PRINCIPAL (SEGÚN PLANO FACILITADO EN DOCUMENTO) <a href="#">ver</a>	SEDE TRIBUNAL

# TRIBUNAL 19 JULIO

## I.E.S. EL Ravatxol

### INFORMACIÓN ACCESO A LAS AULAS

#### 6 DE JULIO

ASIGNATURA	ALUMNOS	HORA LLAMAMIENTO	ACCESO	AULA
HISTORIA DE ESPAÑA	TODOS	9,15	EDIFICIO 7I-ENTRADA PRINCIPAL (SEGÚN PLANO FACILITADO EN DOCUMENTO) <a href="#">ver</a>	02
VALENCIANO	TODOS	11,30	EDIFICIO 7I-ENTRADA PRINCIPAL (SEGÚN PLANO FACILITADO EN DOCUMENTO) <a href="#">ver</a>	02
ECONOMIA	TODOS	15,20	EDIFICIO 7I-ENTRADA PRINCIPAL (SEGÚN PLANO FACILITADO EN DOCUMENTO) <a href="#">ver</a>	03
BIOLOGÍA	TODOS	15,20	EDIFICIO 7I-ENTRADA PRINCIPAL (SEGÚN PLANO FACILITADO EN DOCUMENTO) <a href="#">ver</a>	03
ARTES ESCÉNICAS	TODOS	15,20	EDIFICIO 7I-ENTRADA PRINCIPAL (SEGÚN PLANO FACILITADO EN DOCUMENTO) <a href="#">ver</a>	SEDE TRIBUNAL
FÍSICA	TODOS	17,30	EDIFICIO 7I-ENTRADA PRINCIPAL (SEGÚN PLANO FACILITADO EN DOCUMENTO) <a href="#">ver</a>	02
HISTORIA DEL ARTE	TODOS	17,30	EDIFICIO 7I-ENTRADA PRINCIPAL (SEGÚN PLANO FACILITADO EN DOCUMENTO) <a href="#">ver</a>	02

IMPORTANTE: En el examen de Valenciano se ocupará el mismo lugar que en el de Historia de España.

# TRIBUNAL 19 JULIO

I.E.S. EL Ravatxol

## INFORMACIÓN ACCESO A LAS AULAS

7 DE JULIO

ASIGNATURA	ALUMNOS	HORA LLAMAMIENTO	ACCESO	AULA
CASTELLANO	TODOS	9,15	EDIFICIO 7I-ENTRADA PRINCIPAL (SEGÚN PLANO FACILITADO EN DOCUMENTO) <a href="#">ver</a>	02
INGLÉS	TODOS	11,30	EDIFICIO 7I-ENTRADA PRINCIPAL (SEGÚN PLANO FACILITADO EN DOCUMENTO) <a href="#">ver</a>	02
GEOGRAFÍA	TODOS	15,20	EDIFICIO 7I-ENTRADA PRINCIPAL (SEGÚN PLANO FACILITADO EN DOCUMENTO) <a href="#">ver</a>	03
QUÍMICA	TODOS	15,20	EDIFICIO 7I-ENTRADA PRINCIPAL (SEGÚN PLANO FACILITADO EN DOCUMENTO) <a href="#">ver</a>	02
DISEÑO	TODOS	15,20	EDIFICIO 7I-ENTRADA PRINCIPAL (SEGÚN PLANO FACILITADO EN DOCUMENTO) <a href="#">ver</a>	SEDE TRIBUNAL
DIBUJO TÉCNICO	TODOS	17,20	EDIFICIO 7I-ENTRADA PRINCIPAL (SEGÚN PLANO FACILITADO EN DOCUMENTO) <a href="#">ver</a>	01
GRIEGO	TODOS	17,30	EDIFICIO 7I-ENTRADA PRINCIPAL (SEGÚN PLANO FACILITADO EN DOCUMENTO) <a href="#">ver</a>	01
GEOLOGÍA	TODOS	17,20	EDIFICIO 7I-ENTRADA PRINCIPAL (SEGÚN PLANO FACILITADO EN DOCUMENTO) <a href="#">ver</a>	01

IMPORTANTE: En el examen de Inglés se ocupará el mismo lugar que en el de Castellano.

# TRIBUNAL 19 JULIO

I.E.S. EL Ravatxol

## INFORMACIÓN ACCESO A LAS AULAS

8 DE JULIO

ASIGNATURA	ALUMNOS	HORA LLAMAMIENTO	ACCESO	AULA
MATEMÁTICAS II	TODOS	9,15	EDIFICIO 7I-ENTRADA PRINCIPAL (SEGÚN PLANO FACILITADO EN DOCUMENTO) <a href="#">ver</a>	02
LATÍN	TODOS	9,15	EDIFICIO 7I-ENTRADA PRINCIPAL (SEGÚN PLANO FACILITADO EN DOCUMENTO) <a href="#">ver</a>	03
FUNDAMENTOS DEL ARTE	TODOS	11,30	EDIFICIO 7I-ENTRADA PRINCIPAL (SEGÚN PLANO FACILITADO EN DOCUMENTO) <a href="#">ver</a>	04
MATEMÁTICAS APLICADAS A LAS CIENCIAS SOCIALES	TODOS	11,30	EDIFICIO 7I-ENTRADA PRINCIPAL (SEGÚN PLANO FACILITADO EN DOCUMENTO) <a href="#">ver</a>	02
HISTORIA DE LA FILOSOFÍA	TODOS	15,20	EDIFICIO 7I-ENTRADA PRINCIPAL (SEGÚN PLANO FACILITADO EN DOCUMENTO) <a href="#">ver</a>	03
CULTURA AUDIOVISUAL	TODOS	15,20	EDIFICIO 7I-ENTRADA PRINCIPAL (SEGÚN PLANO FACILITADO EN DOCUMENTO) <a href="#">ver</a>	02
FRANCÉS	TODOS	15,20	EDIFICIO 7I-ENTRADA PRINCIPAL (SEGÚN PLANO FACILITADO EN DOCUMENTO) <a href="#">ver</a>	SEDE TRIBUNAL
ITALIANO	TODOS	15,20	EDIFICIO 7I-ENTRADA PRINCIPAL (SEGÚN PLANO FACILITADO EN DOCUMENTO) <a href="#">ver</a>	SEDE TRIBUNAL



# TRIBUNAL 19 JULIO

## I.E.S. Jordi de Sant Jordi

### INFORMACIÓN ACCESO A LAS AULAS

#### 6 DE JULIO

ASIGNATURA	ALUMNOS	HORA LLAMAMIENTO	ACCESO	AULA
HISTORIA DE ESPAÑA	TODOS	9,15	EDIFICIO 7I-ENTRADA PRINCIPAL (SEGÚN PLANO FACILITADO EN DOCUMENTO) <a href="#">ver</a>	02
VALENCIANO	TODOS	11,30	EDIFICIO 7I-ENTRADA PRINCIPAL (SEGÚN PLANO FACILITADO EN DOCUMENTO) <a href="#">ver</a>	02
ECONOMIA	TODOS	15,20	EDIFICIO 7I-ENTRADA PRINCIPAL (SEGÚN PLANO FACILITADO EN DOCUMENTO) <a href="#">ver</a>	03
BIOLOGÍA	TODOS	15,20	EDIFICIO 7I-ENTRADA PRINCIPAL (SEGÚN PLANO FACILITADO EN DOCUMENTO) <a href="#">ver</a>	03
ARTES ESCÉNICAS	TODOS	15,20	EDIFICIO 7I-ENTRADA PRINCIPAL (SEGÚN PLANO FACILITADO EN DOCUMENTO) <a href="#">ver</a>	SEDE TRIBUNAL
FÍSICA	TODOS	17,30	EDIFICIO 7I-ENTRADA PRINCIPAL (SEGÚN PLANO FACILITADO EN DOCUMENTO) <a href="#">ver</a>	02
HISTORIA DEL ARTE	TODOS	17,30	EDIFICIO 7I-ENTRADA PRINCIPAL (SEGÚN PLANO FACILITADO EN DOCUMENTO) <a href="#">ver</a>	02

IMPORTANTE: En el examen de Valenciano se ocupará el mismo lugar que en el de Historia de España.

# TRIBUNAL 19 JULIO

## I.E.S. Jordi de Sant Jordi

### INFORMACIÓN ACCESO A LAS AULAS

#### 7 DE JULIO

ASIGNATURA	ALUMNOS	HORA LLAMAMIENTO	ACCESO	AULA
CASTELLANO	TODOS	9,15	EDIFICIO 7I-ENTRADA PRINCIPAL (SEGÚN PLANO FACILITADO EN DOCUMENTO) <a href="#">ver</a>	02
INGLÉS	TODOS	11,30	EDIFICIO 7I-ENTRADA PRINCIPAL (SEGÚN PLANO FACILITADO EN DOCUMENTO) <a href="#">ver</a>	02
GEOGRAFÍA	TODOS	15,20	EDIFICIO 7I-ENTRADA PRINCIPAL (SEGÚN PLANO FACILITADO EN DOCUMENTO) <a href="#">ver</a>	03
QUÍMICA	TODOS	15,20	EDIFICIO 7I-ENTRADA PRINCIPAL (SEGÚN PLANO FACILITADO EN DOCUMENTO) <a href="#">ver</a>	02
DISEÑO	TODOS	15,20	EDIFICIO 7I-ENTRADA PRINCIPAL (SEGÚN PLANO FACILITADO EN DOCUMENTO) <a href="#">ver</a>	SEDE TRIBUNAL
DIBUJO TÉCNICO	TODOS	17,20	EDIFICIO 7I-ENTRADA PRINCIPAL (SEGÚN PLANO FACILITADO EN DOCUMENTO) <a href="#">ver</a>	01
GRIEGO	TODOS	17,30	EDIFICIO 7I-ENTRADA PRINCIPAL (SEGÚN PLANO FACILITADO EN DOCUMENTO) <a href="#">ver</a>	01
GEOLOGÍA	TODOS	17,20	EDIFICIO 7I-ENTRADA PRINCIPAL (SEGÚN PLANO FACILITADO EN DOCUMENTO) <a href="#">ver</a>	01

IMPORTANTE: En el examen de Inglés se ocupará el mismo lugar que en el de Castellano.

# TRIBUNAL 19 JULIO

I.E.S. Jordi de Sant Jordi

## INFORMACIÓN ACCESO A LAS AULAS

8 DE JULIO

ASIGNATURA	ALUMNOS	HORA LLAMAMIENTO	ACCESO	AULA
MATEMÁTICAS II	TODOS	9,15	EDIFICIO 7I-ENTRADA PRINCIPAL (SEGÚN PLANO FACILITADO EN DOCUMENTO) <a href="#">ver</a>	02
LATÍN	TODOS	9,15	EDIFICIO 7I-ENTRADA PRINCIPAL (SEGÚN PLANO FACILITADO EN DOCUMENTO) <a href="#">ver</a>	03
FUNDAMENTOS DEL ARTE	TODOS	11,30	EDIFICIO 7I-ENTRADA PRINCIPAL (SEGÚN PLANO FACILITADO EN DOCUMENTO) <a href="#">ver</a>	04
MATEMÁTICAS APLICADAS A LAS CIENCIAS SOCIALES	TODOS	11,30	EDIFICIO 7I-ENTRADA PRINCIPAL (SEGÚN PLANO FACILITADO EN DOCUMENTO) <a href="#">ver</a>	02
HISTORIA DE LA FILOSOFÍA	TODOS	15,20	EDIFICIO 7I-ENTRADA PRINCIPAL (SEGÚN PLANO FACILITADO EN DOCUMENTO) <a href="#">ver</a>	03
CULTURA AUDIOVISUAL	TODOS	15,20	EDIFICIO 7I-ENTRADA PRINCIPAL (SEGÚN PLANO FACILITADO EN DOCUMENTO) <a href="#">ver</a>	02
FRANCÉS	TODOS	15,20	EDIFICIO 7I-ENTRADA PRINCIPAL (SEGÚN PLANO FACILITADO EN DOCUMENTO) <a href="#">ver</a>	SEDE TRIBUNAL
ITALIANO	TODOS	15,20	EDIFICIO 7I-ENTRADA PRINCIPAL (SEGÚN PLANO FACILITADO EN DOCUMENTO) <a href="#">ver</a>	SEDE TRIBUNAL

# TRIBUNAL 19 JULIO

## I.E.S. Juan de Garay

### INFORMACIÓN ACCESO A LAS AULAS

#### 6 DE JULIO

ASIGNATURA	ALUMNOS	HORA LLAMAMIENTO	ACCESO	AULA
HISTORIA DE ESPAÑA	TODOS	9,15	EDIFICIO 71-ENTRADA PRINCIPAL (SEGÚN PLANO FACILITADO EN DOCUMENTO) <a href="#">ver</a>	02
VALENCIANO	TODOS	11,30	EDIFICIO 71-ENTRADA PRINCIPAL (SEGÚN PLANO FACILITADO EN DOCUMENTO) <a href="#">ver</a>	02
ECONOMIA	TODOS	15,20	EDIFICIO 71-ENTRADA PRINCIPAL (SEGÚN PLANO FACILITADO EN DOCUMENTO) <a href="#">ver</a>	03
BIOLOGÍA	TODOS	15,20	EDIFICIO 71-ENTRADA PRINCIPAL (SEGÚN PLANO FACILITADO EN DOCUMENTO) <a href="#">ver</a>	03
ARTES ESCÉNICAS	TODOS	15,20	EDIFICIO 71-ENTRADA PRINCIPAL (SEGÚN PLANO FACILITADO EN DOCUMENTO) <a href="#">ver</a>	SEDE TRIBUNAL
FÍSICA	TODOS	17,30	EDIFICIO 71-ENTRADA PRINCIPAL (SEGÚN PLANO FACILITADO EN DOCUMENTO) <a href="#">ver</a>	02
HISTORIA DEL ARTE	TODOS	17,30	EDIFICIO 71-ENTRADA PRINCIPAL (SEGÚN PLANO FACILITADO EN DOCUMENTO) <a href="#">ver</a>	02

IMPORTANTE: En el examen de Valenciano se ocupará el mismo lugar que en el de Historia de España.

# TRIBUNAL 19 JULIO

I.E.S. Juan de Garay

## INFORMACIÓN ACCESO A LAS AULAS

7 DE JULIO

ASIGNATURA	ALUMNOS	HORA LLAMAMIENTO	ACCESO	AULA
CASTELLANO	TODOS	9,15	EDIFICIO 7I-ENTRADA PRINCIPAL (SEGÚN PLANO FACILITADO EN DOCUMENTO) <a href="#">ver</a>	02
INGLÉS	TODOS	11,30	EDIFICIO 7I-ENTRADA PRINCIPAL (SEGÚN PLANO FACILITADO EN DOCUMENTO) <a href="#">ver</a>	02
GEOGRAFÍA	TODOS	15,20	EDIFICIO 7I-ENTRADA PRINCIPAL (SEGÚN PLANO FACILITADO EN DOCUMENTO) <a href="#">ver</a>	03
QUÍMICA	TODOS	15,20	EDIFICIO 7I-ENTRADA PRINCIPAL (SEGÚN PLANO FACILITADO EN DOCUMENTO) <a href="#">ver</a>	02
DISEÑO	TODOS	15,20	EDIFICIO 7I-ENTRADA PRINCIPAL (SEGÚN PLANO FACILITADO EN DOCUMENTO) <a href="#">ver</a>	SEDE TRIBUNAL
DIBUJO TÉCNICO	TODOS	17,20	EDIFICIO 7I-ENTRADA PRINCIPAL (SEGÚN PLANO FACILITADO EN DOCUMENTO) <a href="#">ver</a>	01
GRIEGO	TODOS	17,30	EDIFICIO 7I-ENTRADA PRINCIPAL (SEGÚN PLANO FACILITADO EN DOCUMENTO) <a href="#">ver</a>	01
GEOLOGÍA	TODOS	17,20	EDIFICIO 7I-ENTRADA PRINCIPAL (SEGÚN PLANO FACILITADO EN DOCUMENTO) <a href="#">ver</a>	01

IMPORTANTE: En el examen de Inglés se ocupará el mismo lugar que en el de Castellano.

# TRIBUNAL 19 JULIO

I.E.S. Juan de Garay

## INFORMACIÓN ACCESO A LAS AULAS

8 DE JULIO

ASIGNATURA	ALUMNOS	HORA LLAMAMIENTO	ACCESO	AULA
MATEMÁTICAS II	TODOS	9,15	EDIFICIO 7I-ENTRADA PRINCIPAL (SEGÚN PLANO FACILITADO EN DOCUMENTO) <a href="#">ver</a>	02
LATÍN	TODOS	9,15	EDIFICIO 7I-ENTRADA PRINCIPAL (SEGÚN PLANO FACILITADO EN DOCUMENTO) <a href="#">ver</a>	03
FUNDAMENTOS DEL ARTE	TODOS	11,30	EDIFICIO 7I-ENTRADA PRINCIPAL (SEGÚN PLANO FACILITADO EN DOCUMENTO) <a href="#">ver</a>	04
MATEMÁTICAS APLICADAS A LAS CIENCIAS SOCIALES	TODOS	11,30	EDIFICIO 7I-ENTRADA PRINCIPAL (SEGÚN PLANO FACILITADO EN DOCUMENTO) <a href="#">ver</a>	02
HISTORIA DE LA FILOSOFÍA	TODOS	15,20	EDIFICIO 7I-ENTRADA PRINCIPAL (SEGÚN PLANO FACILITADO EN DOCUMENTO) <a href="#">ver</a>	03
CULTURA AUDIOVISUAL	TODOS	15,20	EDIFICIO 7I-ENTRADA PRINCIPAL (SEGÚN PLANO FACILITADO EN DOCUMENTO) <a href="#">ver</a>	02
FRANCÉS	TODOS	15,20	EDIFICIO 7I-ENTRADA PRINCIPAL (SEGÚN PLANO FACILITADO EN DOCUMENTO) <a href="#">ver</a>	SEDE TRIBUNAL
ITALIANO	TODOS	15,20	EDIFICIO 7I-ENTRADA PRINCIPAL (SEGÚN PLANO FACILITADO EN DOCUMENTO) <a href="#">ver</a>	SEDE TRIBUNAL

# TRIBUNAL 19 JULIO

## I.E.S. La Vall de Segó

### INFORMACIÓN ACCESO A LAS AULAS

#### 6 DE JULIO

ASIGNATURA	ALUMNOS	HORA LLAMAMIENTO	ACCESO	AULA
HISTORIA DE ESPAÑA	TODOS	9,15	EDIFICIO 71-ENTRADA PRINCIPAL (SEGÚN PLANO FACILITADO EN DOCUMENTO) <a href="#">ver</a>	02
VALENCIANO	TODOS	11,30	EDIFICIO 71-ENTRADA PRINCIPAL (SEGÚN PLANO FACILITADO EN DOCUMENTO) <a href="#">ver</a>	02
ECONOMIA	TODOS	15,20	EDIFICIO 71-ENTRADA PRINCIPAL (SEGÚN PLANO FACILITADO EN DOCUMENTO) <a href="#">ver</a>	03
BIOLOGÍA	TODOS	15,20	EDIFICIO 71-ENTRADA PRINCIPAL (SEGÚN PLANO FACILITADO EN DOCUMENTO) <a href="#">ver</a>	03
ARTES ESCÉNICAS	TODOS	15,20	EDIFICIO 71-ENTRADA PRINCIPAL (SEGÚN PLANO FACILITADO EN DOCUMENTO) <a href="#">ver</a>	SEDE TRIBUNAL
FÍSICA	TODOS	17,30	EDIFICIO 71-ENTRADA PRINCIPAL (SEGÚN PLANO FACILITADO EN DOCUMENTO) <a href="#">ver</a>	02
HISTORIA DEL ARTE	TODOS	17,30	EDIFICIO 71-ENTRADA PRINCIPAL (SEGÚN PLANO FACILITADO EN DOCUMENTO) <a href="#">ver</a>	02

IMPORTANTE: En el examen de Valenciano se ocupará el mismo lugar que en el de Historia de España.

# TRIBUNAL 19 JULIO

## I.E.S. La Vall de Segó

### INFORMACIÓN ACCESO A LAS AULAS

#### 7 DE JULIO

ASIGNATURA	ALUMNOS	HORA LLAMAMIENTO	ACCESO	AULA
CASTELLANO	TODOS	9,15	EDIFICIO 7I-ENTRADA PRINCIPAL (SEGÚN PLANO FACILITADO EN DOCUMENTO) <a href="#">ver</a>	02
INGLÉS	TODOS	11,30	EDIFICIO 7I-ENTRADA PRINCIPAL (SEGÚN PLANO FACILITADO EN DOCUMENTO) <a href="#">ver</a>	02
GEOGRAFÍA	TODOS	15,20	EDIFICIO 7I-ENTRADA PRINCIPAL (SEGÚN PLANO FACILITADO EN DOCUMENTO) <a href="#">ver</a>	03
QUÍMICA	TODOS	15,20	EDIFICIO 7I-ENTRADA PRINCIPAL (SEGÚN PLANO FACILITADO EN DOCUMENTO) <a href="#">ver</a>	02
DISEÑO	TODOS	15,20	EDIFICIO 7I-ENTRADA PRINCIPAL (SEGÚN PLANO FACILITADO EN DOCUMENTO) <a href="#">ver</a>	SEDE TRIBUNAL
DIBUJO TÉCNICO	TODOS	17,20	EDIFICIO 7I-ENTRADA PRINCIPAL (SEGÚN PLANO FACILITADO EN DOCUMENTO) <a href="#">ver</a>	01
GRIEGO	TODOS	17,30	EDIFICIO 7I-ENTRADA PRINCIPAL (SEGÚN PLANO FACILITADO EN DOCUMENTO) <a href="#">ver</a>	01
GEOLOGÍA	TODOS	17,20	EDIFICIO 7I-ENTRADA PRINCIPAL (SEGÚN PLANO FACILITADO EN DOCUMENTO) <a href="#">ver</a>	01

IMPORTANTE: En el examen de Inglés se ocupará el mismo lugar que en el de Castellano.



# TRIBUNAL 19 JULIO

I.E.S. La Vall de Segó

## INFORMACIÓN ACCESO A LAS AULAS

8 DE JULIO

ASIGNATURA	ALUMNOS	HORA LLAMAMIENTO	ACCESO	AULA
MATEMÁTICAS II	TODOS	9,15	EDIFICIO 7I-ENTRADA PRINCIPAL (SEGÚN PLANO FACILITADO EN DOCUMENTO) <a href="#">ver</a>	02
LATÍN	TODOS	9,15	EDIFICIO 7I-ENTRADA PRINCIPAL (SEGÚN PLANO FACILITADO EN DOCUMENTO) <a href="#">ver</a>	03
FUNDAMENTOS DEL ARTE	TODOS	11,30	EDIFICIO 7I-ENTRADA PRINCIPAL (SEGÚN PLANO FACILITADO EN DOCUMENTO) <a href="#">ver</a>	04
MATEMÁTICAS APLICADAS A LAS CIENCIAS SOCIALES	TODOS	11,30	EDIFICIO 7I-ENTRADA PRINCIPAL (SEGÚN PLANO FACILITADO EN DOCUMENTO) <a href="#">ver</a>	02
HISTORIA DE LA FILOSOFÍA	TODOS	15,20	EDIFICIO 7I-ENTRADA PRINCIPAL (SEGÚN PLANO FACILITADO EN DOCUMENTO) <a href="#">ver</a>	03
CULTURA AUDIOVISUAL	TODOS	15,20	EDIFICIO 7I-ENTRADA PRINCIPAL (SEGÚN PLANO FACILITADO EN DOCUMENTO) <a href="#">ver</a>	02
FRANCÉS	TODOS	15,20	EDIFICIO 7I-ENTRADA PRINCIPAL (SEGÚN PLANO FACILITADO EN DOCUMENTO) <a href="#">ver</a>	SEDE TRIBUNAL
ITALIANO	TODOS	15,20	EDIFICIO 7I-ENTRADA PRINCIPAL (SEGÚN PLANO FACILITADO EN DOCUMENTO) <a href="#">ver</a>	SEDE TRIBUNAL

# TRIBUNAL 19 JULIO

## I.E.S. Marjana

### INFORMACIÓN ACCESO A LAS AULAS

#### 6 DE JULIO

ASIGNATURA	ALUMNOS	HORA LLAMAMIENTO	ACCESO	AULA
HISTORIA DE ESPAÑA	TODOS	9,15	EDIFICIO 71-ENTRADA PRINCIPAL (SEGÚN PLANO FACILITADO EN DOCUMENTO) <a href="#">ver</a>	02
VALENCIANO	TODOS	11,30	EDIFICIO 71-ENTRADA PRINCIPAL (SEGÚN PLANO FACILITADO EN DOCUMENTO) <a href="#">ver</a>	02
ECONOMIA	TODOS	15,20	EDIFICIO 71-ENTRADA PRINCIPAL (SEGÚN PLANO FACILITADO EN DOCUMENTO) <a href="#">ver</a>	03
BIOLOGÍA	TODOS	15,20	EDIFICIO 71-ENTRADA PRINCIPAL (SEGÚN PLANO FACILITADO EN DOCUMENTO) <a href="#">ver</a>	03
ARTES ESCÉNICAS	TODOS	15,20	EDIFICIO 71-ENTRADA PRINCIPAL (SEGÚN PLANO FACILITADO EN DOCUMENTO) <a href="#">ver</a>	SEDE TRIBUNAL
FÍSICA	TODOS	17,30	EDIFICIO 71-ENTRADA PRINCIPAL (SEGÚN PLANO FACILITADO EN DOCUMENTO) <a href="#">ver</a>	02
HISTORIA DEL ARTE	TODOS	17,30	EDIFICIO 71-ENTRADA PRINCIPAL (SEGÚN PLANO FACILITADO EN DOCUMENTO) <a href="#">ver</a>	02

IMPORTANTE: En el examen de Valenciano se ocupará el mismo lugar que en el de Historia de España.

# TRIBUNAL 19 JULIO

I.E.S. Marjana

## INFORMACIÓN ACCESO A LAS AULAS

7 DE JULIO

ASIGNATURA	ALUMNOS	HORA LLAMAMIENTO	ACCESO	AULA
CASTELLANO	TODOS	9,15	EDIFICIO 7I-ENTRADA PRINCIPAL (SEGÚN PLANO FACILITADO EN DOCUMENTO) <a href="#">ver</a>	02
INGLÉS	TODOS	11,30	EDIFICIO 7I-ENTRADA PRINCIPAL (SEGÚN PLANO FACILITADO EN DOCUMENTO) <a href="#">ver</a>	02
GEOGRAFÍA	TODOS	15,20	EDIFICIO 7I-ENTRADA PRINCIPAL (SEGÚN PLANO FACILITADO EN DOCUMENTO) <a href="#">ver</a>	03
QUÍMICA	TODOS	15,20	EDIFICIO 7I-ENTRADA PRINCIPAL (SEGÚN PLANO FACILITADO EN DOCUMENTO) <a href="#">ver</a>	02
DISEÑO	TODOS	15,20	EDIFICIO 7I-ENTRADA PRINCIPAL (SEGÚN PLANO FACILITADO EN DOCUMENTO) <a href="#">ver</a>	SEDE TRIBUNAL
DIBUJO TÉCNICO	TODOS	17,20	EDIFICIO 7I-ENTRADA PRINCIPAL (SEGÚN PLANO FACILITADO EN DOCUMENTO) <a href="#">ver</a>	01
GRIEGO	TODOS	17,30	EDIFICIO 7I-ENTRADA PRINCIPAL (SEGÚN PLANO FACILITADO EN DOCUMENTO) <a href="#">ver</a>	01
GEOLOGÍA	TODOS	17,20	EDIFICIO 7I-ENTRADA PRINCIPAL (SEGÚN PLANO FACILITADO EN DOCUMENTO) <a href="#">ver</a>	01

IMPORTANTE: En el examen de Inglés se ocupará el mismo lugar que en el de Castellano.

# TRIBUNAL 19 JULIO

I.E.S. Marjana

## INFORMACIÓN ACCESO A LAS AULAS

8 DE JULIO

ASIGNATURA	ALUMNOS	HORA LLAMAMIENTO	ACCESO	AULA
MATEMÁTICAS II	TODOS	9,15	EDIFICIO 7I-ENTRADA PRINCIPAL (SEGÚN PLANO FACILITADO EN DOCUMENTO) <a href="#">ver</a>	02
LATÍN	TODOS	9,15	EDIFICIO 7I-ENTRADA PRINCIPAL (SEGÚN PLANO FACILITADO EN DOCUMENTO) <a href="#">ver</a>	03
FUNDAMENTOS DEL ARTE	TODOS	11,30	EDIFICIO 7I-ENTRADA PRINCIPAL (SEGÚN PLANO FACILITADO EN DOCUMENTO) <a href="#">ver</a>	04
MATEMÁTICAS APLICADAS A LAS CIENCIAS SOCIALES	TODOS	11,30	EDIFICIO 7I-ENTRADA PRINCIPAL (SEGÚN PLANO FACILITADO EN DOCUMENTO) <a href="#">ver</a>	02
HISTORIA DE LA FILOSOFÍA	TODOS	15,20	EDIFICIO 7I-ENTRADA PRINCIPAL (SEGÚN PLANO FACILITADO EN DOCUMENTO) <a href="#">ver</a>	03
CULTURA AUDIOVISUAL	TODOS	15,20	EDIFICIO 7I-ENTRADA PRINCIPAL (SEGÚN PLANO FACILITADO EN DOCUMENTO) <a href="#">ver</a>	02
FRANCÉS	TODOS	15,20	EDIFICIO 7I-ENTRADA PRINCIPAL (SEGÚN PLANO FACILITADO EN DOCUMENTO) <a href="#">ver</a>	SEDE TRIBUNAL
ITALIANO	TODOS	15,20	EDIFICIO 7I-ENTRADA PRINCIPAL (SEGÚN PLANO FACILITADO EN DOCUMENTO) <a href="#">ver</a>	SEDE TRIBUNAL

# TRIBUNAL 19 JULIO

## C.I.P.F.P. Vicente Blasco Ibañez

### INFORMACIÓN ACCESO A LAS AULAS

#### 6 DE JULIO

ASIGNATURA	ALUMNOS	HORA LLAMAMIENTO	ACCESO	AULA
HISTORIA DE ESPAÑA	TODOS	9,15	EDIFICIO 7I-ENTRADA PRINCIPAL (SEGÚN PLANO FACILITADO EN DOCUMENTO) <a href="#">ver</a>	02
VALENCIANO	TODOS	11,30	EDIFICIO 7I-ENTRADA PRINCIPAL (SEGÚN PLANO FACILITADO EN DOCUMENTO) <a href="#">ver</a>	02
ECONOMIA	TODOS	15,20	EDIFICIO 7I-ENTRADA PRINCIPAL (SEGÚN PLANO FACILITADO EN DOCUMENTO) <a href="#">ver</a>	03
BIOLOGÍA	TODOS	15,20	EDIFICIO 7I-ENTRADA PRINCIPAL (SEGÚN PLANO FACILITADO EN DOCUMENTO) <a href="#">ver</a>	03
ARTES ESCÉNICAS	TODOS	15,20	EDIFICIO 7I-ENTRADA PRINCIPAL (SEGÚN PLANO FACILITADO EN DOCUMENTO) <a href="#">ver</a>	SEDE TRIBUNAL
FÍSICA	TODOS	17,30	EDIFICIO 7I-ENTRADA PRINCIPAL (SEGÚN PLANO FACILITADO EN DOCUMENTO) <a href="#">ver</a>	02
HISTORIA DEL ARTE	TODOS	17,30	EDIFICIO 7I-ENTRADA PRINCIPAL (SEGÚN PLANO FACILITADO EN DOCUMENTO) <a href="#">ver</a>	02

IMPORTANTE: En el examen de Valenciano se ocupará el mismo lugar que en el de Historia de España.

# TRIBUNAL 19 JULIO

## C.I.P.F.P. Vicente Blasco Ibañez

### INFORMACIÓN ACCESO A LAS AULAS

#### 7 DE JULIO

ASIGNATURA	ALUMNOS	HORA LLAMAMIENTO	ACCESO	AULA
CASTELLANO	TODOS	9,15	EDIFICIO 7I-ENTRADA PRINCIPAL (SEGÚN PLANO FACILITADO EN DOCUMENTO) <a href="#">ver</a>	02
INGLÉS	TODOS	11,30	EDIFICIO 7I-ENTRADA PRINCIPAL (SEGÚN PLANO FACILITADO EN DOCUMENTO) <a href="#">ver</a>	02
GEOGRAFÍA	TODOS	15,20	EDIFICIO 7I-ENTRADA PRINCIPAL (SEGÚN PLANO FACILITADO EN DOCUMENTO) <a href="#">ver</a>	03
QUÍMICA	TODOS	15,20	EDIFICIO 7I-ENTRADA PRINCIPAL (SEGÚN PLANO FACILITADO EN DOCUMENTO) <a href="#">ver</a>	02
DISEÑO	TODOS	15,20	EDIFICIO 7I-ENTRADA PRINCIPAL (SEGÚN PLANO FACILITADO EN DOCUMENTO) <a href="#">ver</a>	SEDE TRIBUNAL
DIBUJO TÉCNICO	TODOS	17,20	EDIFICIO 7I-ENTRADA PRINCIPAL (SEGÚN PLANO FACILITADO EN DOCUMENTO) <a href="#">ver</a>	01
GRIEGO	TODOS	17,30	EDIFICIO 7I-ENTRADA PRINCIPAL (SEGÚN PLANO FACILITADO EN DOCUMENTO) <a href="#">ver</a>	01
GEOLOGÍA	TODOS	17,20	EDIFICIO 7I-ENTRADA PRINCIPAL (SEGÚN PLANO FACILITADO EN DOCUMENTO) <a href="#">ver</a>	01

IMPORTANTE: En el examen de Inglés se ocupará el mismo lugar que en el de Castellano.

# TRIBUNAL 19 JULIO

## C.I.P.F.P. Vicente Blasco Ibañez

### INFORMACIÓN ACCESO A LAS AULAS

#### 8 DE JULIO

ASIGNATURA	ALUMNOS	HORA LLAMAMIENTO	ACCESO	AULA
MATEMÁTICAS II	TODOS	9,15	EDIFICIO 7I-ENTRADA PRINCIPAL (SEGÚN PLANO FACILITADO EN DOCUMENTO) <a href="#">ver</a>	02
LATÍN	TODOS	9,15	EDIFICIO 7I-ENTRADA PRINCIPAL (SEGÚN PLANO FACILITADO EN DOCUMENTO) <a href="#">ver</a>	03
FUNDAMENTOS DEL ARTE	TODOS	11,30	EDIFICIO 7I-ENTRADA PRINCIPAL (SEGÚN PLANO FACILITADO EN DOCUMENTO) <a href="#">ver</a>	04
MATEMÁTICAS APLICADAS A LAS CIENCIAS SOCIALES	TODOS	11,30	EDIFICIO 7I-ENTRADA PRINCIPAL (SEGÚN PLANO FACILITADO EN DOCUMENTO) <a href="#">ver</a>	02
HISTORIA DE LA FILOSOFÍA	TODOS	15,20	EDIFICIO 7I-ENTRADA PRINCIPAL (SEGÚN PLANO FACILITADO EN DOCUMENTO) <a href="#">ver</a>	03
CULTURA AUDIOVISUAL	TODOS	15,20	EDIFICIO 7I-ENTRADA PRINCIPAL (SEGÚN PLANO FACILITADO EN DOCUMENTO) <a href="#">ver</a>	02
FRANCÉS	TODOS	15,20	EDIFICIO 7I-ENTRADA PRINCIPAL (SEGÚN PLANO FACILITADO EN DOCUMENTO) <a href="#">ver</a>	SEDE TRIBUNAL
ITALIANO	TODOS	15,20	EDIFICIO 7I-ENTRADA PRINCIPAL (SEGÚN PLANO FACILITADO EN DOCUMENTO) <a href="#">ver</a>	SEDE TRIBUNAL

# TRIBUNAL 19 JULIO

## I.E.S. Serra Perenxisa

### INFORMACIÓN ACCESO A LAS AULAS

#### 6 DE JULIO

ASIGNATURA	ALUMNOS	HORA LLAMAMIENTO	ACCESO	AULA
HISTORIA DE ESPAÑA	TODOS	9,15	EDIFICIO 7I-ENTRADA PRINCIPAL (SEGÚN PLANO FACILITADO EN DOCUMENTO) <a href="#">ver</a>	02
VALENCIANO	TODOS	11,30	EDIFICIO 7I-ENTRADA PRINCIPAL (SEGÚN PLANO FACILITADO EN DOCUMENTO) <a href="#">ver</a>	02
ECONOMIA	TODOS	15,20	EDIFICIO 7I-ENTRADA PRINCIPAL (SEGÚN PLANO FACILITADO EN DOCUMENTO) <a href="#">ver</a>	03
BIOLOGÍA	TODOS	15,20	EDIFICIO 7I-ENTRADA PRINCIPAL (SEGÚN PLANO FACILITADO EN DOCUMENTO) <a href="#">ver</a>	03
ARTES ESCÉNICAS	TODOS	15,20	EDIFICIO 7I-ENTRADA PRINCIPAL (SEGÚN PLANO FACILITADO EN DOCUMENTO) <a href="#">ver</a>	SEDE TRIBUNAL
FÍSICA	TODOS	17,30	EDIFICIO 7I-ENTRADA PRINCIPAL (SEGÚN PLANO FACILITADO EN DOCUMENTO) <a href="#">ver</a>	02
HISTORIA DEL ARTE	TODOS	17,30	EDIFICIO 7I-ENTRADA PRINCIPAL (SEGÚN PLANO FACILITADO EN DOCUMENTO) <a href="#">ver</a>	02

IMPORTANTE: En el examen de Valenciano se ocupará el mismo lugar que en el de Historia de España.



# TRIBUNAL 19 JULIO

I.E.S. Serra Perenxisa

## INFORMACIÓN ACCESO A LAS AULAS

7 DE JULIO

ASIGNATURA	ALUMNOS	HORA LLAMAMIENTO	ACCESO	AULA
CASTELLANO	TODOS	9,15	EDIFICIO 7I-ENTRADA PRINCIPAL (SEGÚN PLANO FACILITADO EN DOCUMENTO) <a href="#">ver</a>	02
INGLÉS	TODOS	11,30	EDIFICIO 7I-ENTRADA PRINCIPAL (SEGÚN PLANO FACILITADO EN DOCUMENTO) <a href="#">ver</a>	02
GEOGRAFÍA	TODOS	15,20	EDIFICIO 7I-ENTRADA PRINCIPAL (SEGÚN PLANO FACILITADO EN DOCUMENTO) <a href="#">ver</a>	03
QUÍMICA	TODOS	15,20	EDIFICIO 7I-ENTRADA PRINCIPAL (SEGÚN PLANO FACILITADO EN DOCUMENTO) <a href="#">ver</a>	02
DISEÑO	TODOS	15,20	EDIFICIO 7I-ENTRADA PRINCIPAL (SEGÚN PLANO FACILITADO EN DOCUMENTO) <a href="#">ver</a>	SEDE TRIBUNAL
DIBUJO TÉCNICO	TODOS	17,20	EDIFICIO 7I-ENTRADA PRINCIPAL (SEGÚN PLANO FACILITADO EN DOCUMENTO) <a href="#">ver</a>	01
GRIEGO	TODOS	17,30	EDIFICIO 7I-ENTRADA PRINCIPAL (SEGÚN PLANO FACILITADO EN DOCUMENTO) <a href="#">ver</a>	01
GEOLOGÍA	TODOS	17,20	EDIFICIO 7I-ENTRADA PRINCIPAL (SEGÚN PLANO FACILITADO EN DOCUMENTO) <a href="#">ver</a>	01

IMPORTANTE: En el examen de Inglés se ocupará el mismo lugar que en el de Castellano.

# TRIBUNAL 19 JULIO

I.E.S. Serra Perenxisa

## INFORMACIÓN ACCESO A LAS AULAS

8 DE JULIO

ASIGNATURA	ALUMNOS	HORA LLAMAMIENTO	ACCESO	AULA
MATEMÁTICAS II	TODOS	9,15	EDIFICIO 7I-ENTRADA PRINCIPAL (SEGÚN PLANO FACILITADO EN DOCUMENTO) <a href="#">ver</a>	02
LATÍN	TODOS	9,15	EDIFICIO 7I-ENTRADA PRINCIPAL (SEGÚN PLANO FACILITADO EN DOCUMENTO) <a href="#">ver</a>	03
FUNDAMENTOS DEL ARTE	TODOS	11,30	EDIFICIO 7I-ENTRADA PRINCIPAL (SEGÚN PLANO FACILITADO EN DOCUMENTO) <a href="#">ver</a>	04
MATEMÁTICAS APLICADAS A LAS CIENCIAS SOCIALES	TODOS	11,30	EDIFICIO 7I-ENTRADA PRINCIPAL (SEGÚN PLANO FACILITADO EN DOCUMENTO) <a href="#">ver</a>	02
HISTORIA DE LA FILOSOFÍA	TODOS	15,20	EDIFICIO 7I-ENTRADA PRINCIPAL (SEGÚN PLANO FACILITADO EN DOCUMENTO) <a href="#">ver</a>	03
CULTURA AUDIOVISUAL	TODOS	15,20	EDIFICIO 7I-ENTRADA PRINCIPAL (SEGÚN PLANO FACILITADO EN DOCUMENTO) <a href="#">ver</a>	02
FRANCÉS	TODOS	15,20	EDIFICIO 7I-ENTRADA PRINCIPAL (SEGÚN PLANO FACILITADO EN DOCUMENTO) <a href="#">ver</a>	SEDE TRIBUNAL
ITALIANO	TODOS	15,20	EDIFICIO 7I-ENTRADA PRINCIPAL (SEGÚN PLANO FACILITADO EN DOCUMENTO) <a href="#">ver</a>	SEDE TRIBUNAL

# TRIBUNAL 19 JULIO

## Instituto Politécnico Escuelas San José

### INFORMACIÓN ACCESO A LAS AULAS

#### 6 DE JULIO

ASIGNATURA	ALUMNOS	HORA LLAMAMIENTO	ACCESO	AULA
HISTORIA DE ESPAÑA	TODOS	9,15	EDIFICIO 71-ENTRADA PRINCIPAL (SEGÚN PLANO FACILITADO EN DOCUMENTO) <a href="#">ver</a>	02
VALENCIANO	TODOS	11,30	EDIFICIO 71-ENTRADA PRINCIPAL (SEGÚN PLANO FACILITADO EN DOCUMENTO) <a href="#">ver</a>	02
ECONOMIA	TODOS	15,20	EDIFICIO 71-ENTRADA PRINCIPAL (SEGÚN PLANO FACILITADO EN DOCUMENTO) <a href="#">ver</a>	03
BIOLOGÍA	TODOS	15,20	EDIFICIO 71-ENTRADA PRINCIPAL (SEGÚN PLANO FACILITADO EN DOCUMENTO) <a href="#">ver</a>	03
ARTES ESCÉNICAS	TODOS	15,20	EDIFICIO 71-ENTRADA PRINCIPAL (SEGÚN PLANO FACILITADO EN DOCUMENTO) <a href="#">ver</a>	SEDE TRIBUNAL
FÍSICA	TODOS	17,30	EDIFICIO 71-ENTRADA PRINCIPAL (SEGÚN PLANO FACILITADO EN DOCUMENTO) <a href="#">ver</a>	02
HISTORIA DEL ARTE	TODOS	17,30	EDIFICIO 71-ENTRADA PRINCIPAL (SEGÚN PLANO FACILITADO EN DOCUMENTO) <a href="#">ver</a>	02

IMPORTANTE: En el examen de Valenciano se ocupará el mismo lugar que en el de Historia de España.

# TRIBUNAL 19 JULIO

Instituto Politécnico Escuelas San José

## INFORMACIÓN ACCESO A LAS AULAS

7 DE JULIO

ASIGNATURA	ALUMNOS	HORA LLAMAMIENTO	ACCESO	AULA
CASTELLANO	TODOS	9,15	EDIFICIO 7I-ENTRADA PRINCIPAL (SEGÚN PLANO FACILITADO EN DOCUMENTO) <a href="#">ver</a>	02
INGLÉS	TODOS	11,30	EDIFICIO 7I-ENTRADA PRINCIPAL (SEGÚN PLANO FACILITADO EN DOCUMENTO) <a href="#">ver</a>	02
GEOGRAFÍA	TODOS	15,20	EDIFICIO 7I-ENTRADA PRINCIPAL (SEGÚN PLANO FACILITADO EN DOCUMENTO) <a href="#">ver</a>	03
QUÍMICA	TODOS	15,20	EDIFICIO 7I-ENTRADA PRINCIPAL (SEGÚN PLANO FACILITADO EN DOCUMENTO) <a href="#">ver</a>	02
DISEÑO	TODOS	15,20	EDIFICIO 7I-ENTRADA PRINCIPAL (SEGÚN PLANO FACILITADO EN DOCUMENTO) <a href="#">ver</a>	SEDE TRIBUNAL
DIBUJO TÉCNICO	TODOS	17,20	EDIFICIO 7I-ENTRADA PRINCIPAL (SEGÚN PLANO FACILITADO EN DOCUMENTO) <a href="#">ver</a>	01
GRIEGO	TODOS	17,30	EDIFICIO 7I-ENTRADA PRINCIPAL (SEGÚN PLANO FACILITADO EN DOCUMENTO) <a href="#">ver</a>	01
GEOLOGÍA	TODOS	17,20	EDIFICIO 7I-ENTRADA PRINCIPAL (SEGÚN PLANO FACILITADO EN DOCUMENTO) <a href="#">ver</a>	01

IMPORTANTE: En el examen de Inglés se ocupará el mismo lugar que en el de Castellano.

# TRIBUNAL 19 JULIO

Instituto Politécnico Escuelas San José

## INFORMACIÓN ACCESO A LAS AULAS

8 DE JULIO

ASIGNATURA	ALUMNOS	HORA LLAMAMIENTO	ACCESO	AULA
MATEMÁTICAS II	TODOS	9,15	EDIFICIO 7I-ENTRADA PRINCIPAL (SEGÚN PLANO FACILITADO EN DOCUMENTO) <a href="#">ver</a>	02
LATÍN	TODOS	9,15	EDIFICIO 7I-ENTRADA PRINCIPAL (SEGÚN PLANO FACILITADO EN DOCUMENTO) <a href="#">ver</a>	03
FUNDAMENTOS DEL ARTE	TODOS	11,30	EDIFICIO 7I-ENTRADA PRINCIPAL (SEGÚN PLANO FACILITADO EN DOCUMENTO) <a href="#">ver</a>	04
MATEMÁTICAS APLICADAS A LAS CIENCIAS SOCIALES	TODOS	11,30	EDIFICIO 7I-ENTRADA PRINCIPAL (SEGÚN PLANO FACILITADO EN DOCUMENTO) <a href="#">ver</a>	02
HISTORIA DE LA FILOSOFÍA	TODOS	15,20	EDIFICIO 7I-ENTRADA PRINCIPAL (SEGÚN PLANO FACILITADO EN DOCUMENTO) <a href="#">ver</a>	03
CULTURA AUDIOVISUAL	TODOS	15,20	EDIFICIO 7I-ENTRADA PRINCIPAL (SEGÚN PLANO FACILITADO EN DOCUMENTO) <a href="#">ver</a>	02
FRANCÉS	TODOS	15,20	EDIFICIO 7I-ENTRADA PRINCIPAL (SEGÚN PLANO FACILITADO EN DOCUMENTO) <a href="#">ver</a>	SEDE TRIBUNAL
ITALIANO	TODOS	15,20	EDIFICIO 7I-ENTRADA PRINCIPAL (SEGÚN PLANO FACILITADO EN DOCUMENTO) <a href="#">ver</a>	SEDE TRIBUNAL

