



ESCUELA TÉCNICA SUPERIOR
DE INGENIERÍA GEODÉSICA
CARTOGRÁFICA Y TOPOGRÁFICA



UNIVERSITAT
POLITÈCNICA
DE VALÈNCIA

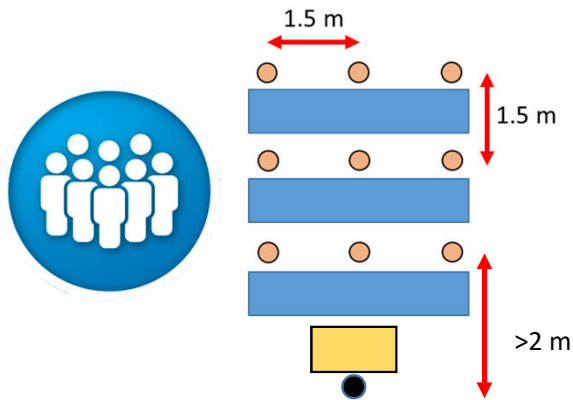
ETSIGCT
CURSO 2020-2021

PROTOCOLO DE INCORPORACIÓN A LAS CLASES PARA EL PROFESORADO

1. ¿CÓMO SERÁN LAS CLASES?



Las clases serán principalmente **presenciales**.



Cada aula tiene un aforo limitado para adaptarse a la distancia de seguridad de 1.5 metros entre puesto y puesto para los alumnos. La distancia entre cualquier alumno y la mesa del profesor será de al menos 2 metros.



En el caso de que el aforo de un aula quede completo, el resto de alumnos pasarán a otra aula donde podrán seguir la clase en formato online utilizando **sus propios ordenadores portátiles**.

1. ¿CÓMO SERÁN LAS CLASES?



Si un alumno no puede asistir a clase por cualquier motivo (cuarentena COVID por ejemplo), la mayoría de las aulas disponen de sistema de VIDEOAPUNTES en combinación con la aplicación Microsoft TEAMS.

Este sistema permite emitir la clase en directo por streaming, así como grabar la clase para poderla ver más tarde.

Las aulas con sistema de videoapuntes son (ver planos al final):

planta 0: 0.1, 0.2, 0.3

Planta 1: 1.5, 1.6

Planta 3: laboratorio CGF-1

Planta 4: 4.1

2. ANTES DE COMENZAR LA CLASE



Es recomendable tomarte la temperatura antes de salir de casa.



Debes asistir a la puerta del aula con antelación suficiente para facilitar la entrada ordenada de tus alumnos y que **TODOS** estén sentados y listos en su puesto antes de empezar la clase.



Excepto en tu despacho, si es individual, deberás permanecer todo el tiempo que estés en el edificio con la mascarilla puesta. No son válidas las mascarillas con válvula de exhalación. Si por cualquier motivo no dispones de mascarilla o necesitas cambiarla, se te proporcionará una en el departamento o en el área de información.



Intenta no permanecer en los pasillos de forma estática y desplazarte siempre por la derecha, tanto en los pasillos como en las escaleras.

3. AL ENTRAR A CLASE



Facilitarás la entrada ordenada de los alumnos. Se hará por la puerta de entrada al aula (está señalizada) y manteniendo la distancia de seguridad, hasta completar el aforo (también indicado en la puerta).



A la entrada de cada aula hay un dispensador de gel hidroalcohólico. Utilízalo para desinfectarte las manos.



Desplázate hacia tu puesto de profesor y recuerda a los alumnos que no deben sentarse en los sitios donde está prohibido (están señalizados).



Mantén las puertas del aula siempre abiertas. En cuanto a las ventanas, mantenlas siempre que se pueda abiertas. En caso de que el tiempo no lo permita, al menos ábrelas durante 10 o 15 minutos al inicio de la clase. Puedes utilizar el papel de limpieza para no tocar las manillas directamente.

4. HIGIENE EN EL AULA



Las aulas se limpian dos veces al día. Una antes de la primera clase de la mañana y otra antes de la primera clase de la tarde.



Si no es la primera hora de la mañana o de la tarde y cambias de aula, debes proceder al **autolimpiado**. Para ello, dispondrás de un producto de limpieza y de papel desechable, con el que deberás limpiar las superficies de tu silla y tu mesa .



Limpia también el botón de encendido del ordenador, el teclado y el mando del cañón. Será muy recomendable que os traigáis vuestro **propio ratón USB**. En cuanto al teclado y el mando del cañón, estarán protegidos por papel tipo film o por una funda de silicona.



Guarda el papel durante la clase y tíralo en las papeleras habilitadas para ello cuando termine tu clase. También podrás tirar en ellas las mascarillas que no utilices.

5. AL TERMINAR LA CLASE



Facilitarás la salida ordenada de los alumnos. Se hará por la puerta de salida del aula (está señalizada) y manteniendo la distancia de seguridad.



Si las ventanas están abiertas, ciérralas. En cuanto a las puertas del aula, déjalas abiertas para la siguiente clase.

6. OTRAS MEDIDAS HIGIÉNICAS Y ORGANIZATIVAS



Está prohibido comer y beber dentro del edificio, así como también fumar y cualquier otro tipo de actividad que implique quitarse la mascarilla dentro del edificio.

Tampoco está permitido fumar en el exterior del edificio junto a la entrada del mismo. Para ello deberéis desplazarnos a un espacio abierto, lejos del perímetro.



El uso de los baños será por turnos, de forma que solamente sea ocupado por una persona al mismo tiempo. Para ver si el baño está libre o no, si la puerta está abierta, el baño estará libre, y si la puerta está cerrada, indicará que el baño está ocupado

6. OTRAS MEDIDAS HIGIÉNICAS Y ORGANIZATIVAS



En caso de que un alumno presente un caso sospechoso por COVID, debéis poneros en contacto con alguno de los miembros del equipo responsable (más abajo) y acompañar al alumno a la sala COVID de la Escuela de la primera planta (ver plano).



Cualquier duda, tanto a nivel higiénico como de organización, no dudes en preguntarle a cualquier miembro del equipo COVID responsable.



El equipo COVID de la Escuela está constituido por:

Isabel García, Jefa del Área de Información (651113406)

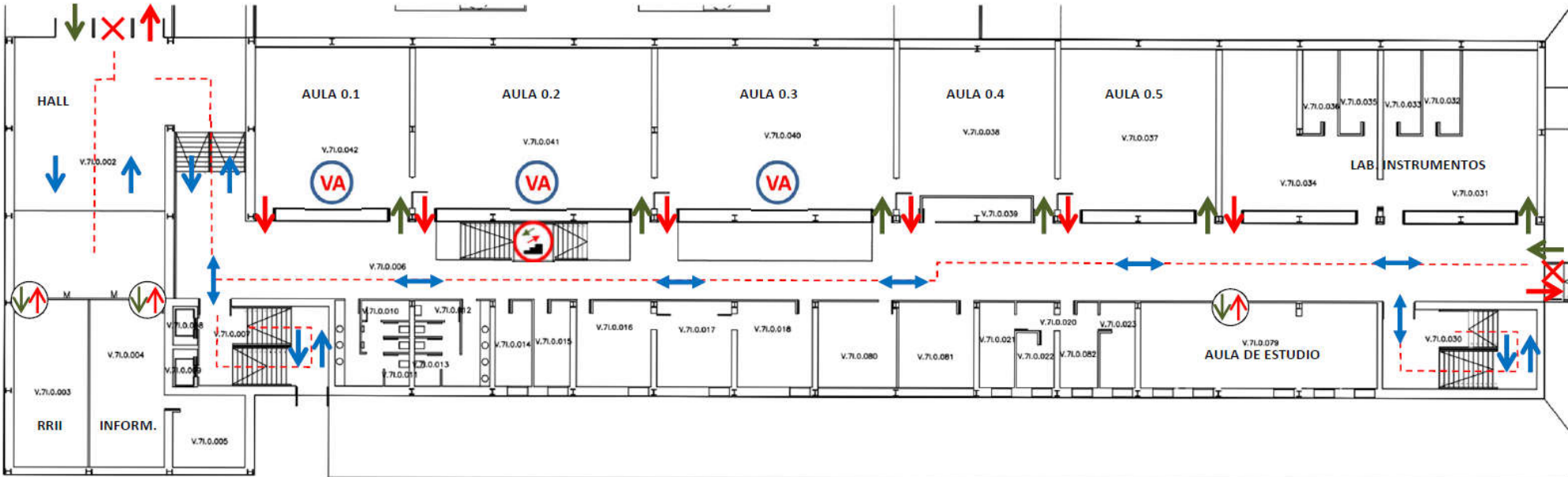
Jesús Palomar, Subdirector de Infraestructuras (616558290)

Eloína Coll, Jefa de Estudios (660674962)

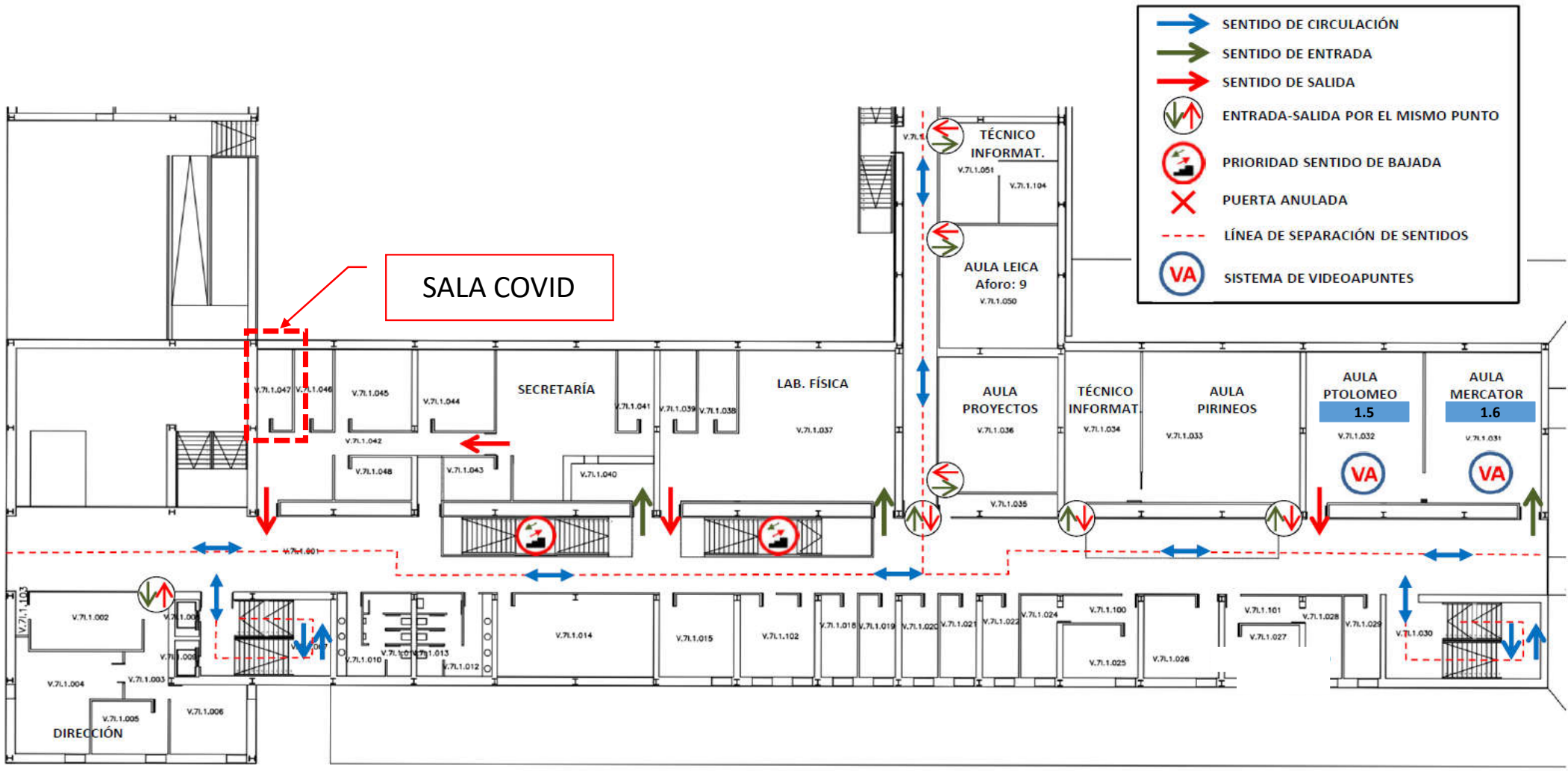
Delegado/a de alumnos

7. PLANOS DE ACCESO. Planta 0

	SENTIDO DE CIRCULACIÓN
	SENTIDO DE ENTRADA
	SENTIDO DE SALIDA
	ENTRADA-SALIDA POR EL MISMO PUNTO
	PRIORIDAD SENTIDO DE BAJADA
	PUERTA ANULADA
	LÍNEA DE SEPARACIÓN DE SENTIDOS
	SISTEMA DE VIDEOAPUNTES

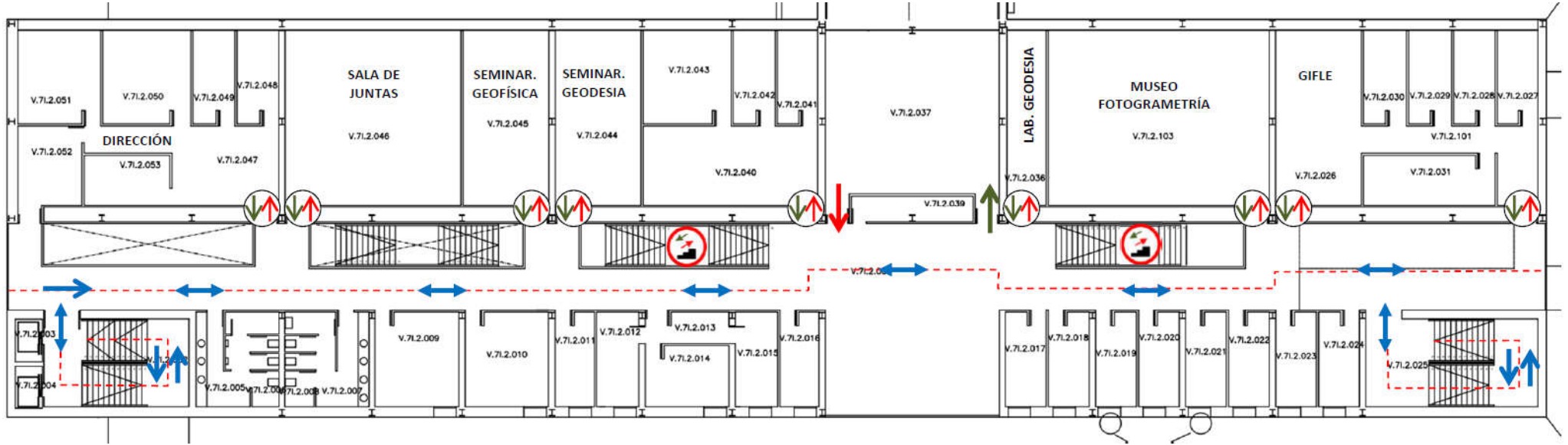


7. PLANOS DE ACCESO. Planta 1



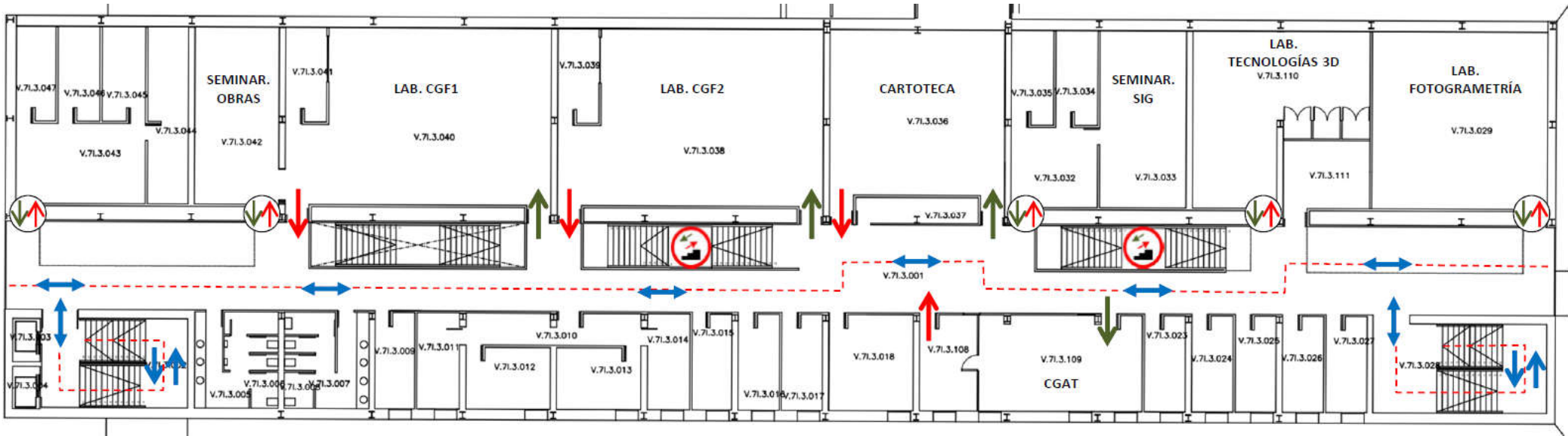
7. PLANOS DE ACCESO. **Planta 2**

	SENTIDO DE CIRCULACIÓN
	SENTIDO DE ENTRADA
	SENTIDO DE SALIDA
	ENTRADA-SALIDA POR EL MISMO PUNTO
	PRIORIDAD SENTIDO DE BAJADA
	PUERTA ANULADA
	LÍNEA DE SEPARACIÓN DE SENTIDOS
	SISTEMA DE VIDEOAPUNTES



7. PLANOS DE ACCESO. Planta 3

	SENTIDO DE CIRCULACIÓN
	SENTIDO DE ENTRADA
	SENTIDO DE SALIDA
	ENTRADA-SALIDA POR EL MISMO PUNTO
	PRIORIDAD SENTIDO DE BAJADA
	PUERTA ANULADA
	LÍNEA DE SEPARACIÓN DE SENTIDOS
	SISTEMA DE VIDEOAPUNTES



7. PLANOS DE ACCESO. **Planta 4**

	SENTIDO DE CIRCULACIÓN
	SENTIDO DE ENTRADA
	SENTIDO DE SALIDA
	ENTRADA-SALIDA POR EL MISMO PUNTO
	PRIORIDAD SENTIDO DE BAJADA
	PUERTA ANULADA
	LÍNEA DE SEPARACIÓN DE SENTIDOS
	SISTEMA DE VIDEOAPUNTES

