



ESCUELA TÉCNICA SUPERIOR  
DE INGENIERÍA GEODÉSICA  
CARTOGRÁFICA Y TOPOGRÁFICA



UNIVERSITAT  
POLITÈCNICA  
DE VALÈNCIA

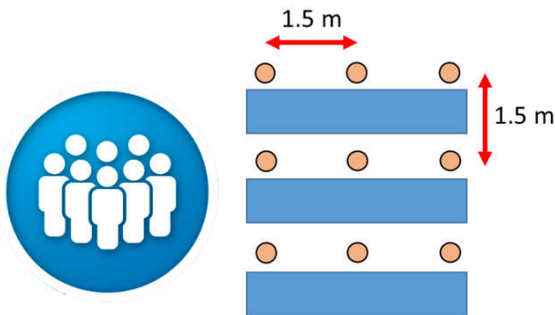
**ETSIGCT**  
CURSO 2020-2021

# **PROTOCOLO DE INCORPORACIÓN A LAS CLASES PARA LOS ALUMNOS**

# 1. ¿CÓMO SERÁN LAS CLASES?



Las clases serán principalmente **presenciales**.



Cada aula tiene un aforo limitado para adaptarse a la distancia de seguridad de 1.5 metros entre puesto y puesto



En el caso de que el aforo de un aula quede completo, el resto de alumnos pasaréis a otra aula donde podréis seguir la clase en formato online utilizando **vuestros propios ordenadores portátiles**.

# 1. ¿CÓMO SERÁN LAS CLASES?



Si no puedes asistir a clase por cualquier motivo (cuarentena COVID por ejemplo), la mayoría de las aulas disponen de sistema de VIDEOAPUNTES en combinación con la aplicación Microsoft TEAMS.

Este sistema permite emitir la clase en directo por streaming, así como grabar la clase para poderla ver más tarde.

Las aulas con sistema de videoapuntes son (ver planos al final):

planta 0: 0.1, 0.2, 0.3

Planta 1: 1.5, 1.6

Planta 3: laboratorio CGF-1

Planta 4: 4.1

### 3. ¿CÓMO ASISTIR A LAS CLASES PRESENCIALES? **ANTES DE COMENZAR LA CLASE**



Debes tomarte la temperatura antes de salir de casa.



Debes conocer bien la ubicación del aula y tus horarios de asignaturas.



Debes acceder al aula con antelación suficiente para que **TODOS** estéis sentados en vuestro puesto antes de empezar la clase.



Debes permanecer todo el tiempo que estés en el edificio con la mascarilla puesta.



No debes permanecer nunca en los pasillos de forma estática y solamente los ocuparás para desplazarte (siempre por tu derecha) a clase, a tutorías, o a las salas de estudio. Si no te encuentras en esa situación, debes salir fuera a un espacio abierto.

#### 4. ¿CÓMO ASISTIR A LAS CLASES PRESENCIALES? **AL ENTRAR A CLASE**



La entrada será ordenada. Se hará por la puerta de entrada al aula (está señalizada) y manteniendo la distancia de seguridad.



A la entrada de cada aula hay un dispensador de gel hidroalcohólico. Utilízalo para desinfectarte las manos



**PROHIBIDO SENTARSE**

Desplázate hacia un puesto libre y ocúpalo. En las mesas estará señalizado dónde NO puedes sentarte. En los puestos libres verás una silla disponible.



Debes permanecer todo el tiempo con la mascarilla puesta y desplazarte por el aula lo mínimo imprescindible

## 5. LIMPIEZA EN EL AULA. **Aulas sin equipos informáticos**



Las aulas se limpian dos veces al día. Una antes de la primera clase de la mañana y otra antes de la primera clase de la tarde.



Si no es la primera hora de la mañana o de la tarde y cambias de aula, debes proceder al **autolimpiado**. Para ello, dispondrás de un producto de limpieza y de papel desechable, con el que deberás limpiar las superficies de tu silla y de tu mesa.



Guarda el papel durante la clase y tíralo en las papeleras habilitadas para ello cuando salgas del aula. También podrás tirar en ellas las mascarillas que no utilices.

## 5. LIMPIEZA EN EL AULA. **Aulas con equipos informáticos**



En principio es **MUY RECOMENDABLE** que traigas tu propio ordenador portátil tanto para las clases teóricas como para las clases prácticas. En caso de no disponer de uno, la escuela pone a tu disposición ordenadores de sobremesa, pero son limitados. También existe la posibilidad de solicitarlos a la universidad mediante un sistema de préstamo.

Si utilizas tu propio ordenador, no hay que observar ninguna medida de limpieza salvo la de limpiar tu silla y tu mesa.



En el caso de utilizar un ordenador de sobremesa, es preciso que traigas tu **PROPIO RATON USB**. Por otro lado, el teclado estará protegido por una funda de silicona. En este caso deberás limpiar la funda antes de su uso.

## 6. AULAS DE ESTUDIO



La escuela dispone de dos aulas de estudio para **GRUPOS**. Son las aulas 0.4 y 0.5, situadas en la planta 0.

Para utilizarlas deberéis reservarlas en el Área de Información, situadas en el hall de entrada del edificio.



También disponéis de un aula de estudio **INDIVIDUAL**. En este caso, la entrada es libre, pero estarán señalizados los puestos donde podéis sentaros para mantener la distancia de seguridad correspondiente.

En ambos tipos de salas, siempre debéis llevar las mascarillas puestas, estando prohibida la consumición de cualquier tipo de comida o bebida.



## 7. OTRAS MEDIDAS HIGIÉNICAS Y ORGANIZATIVAS



Está prohibido comer y beber dentro del edificio, así como también fumar y cualquier otro tipo de actividad que implique quitarse la mascarilla dentro del edificio.

Tampoco está permitido fumar en el exterior del edificio junto a la entrada del mismo. Para ello deberéis desplazarnos a un espacio abierto.



El uso de los baños será por turnos, de forma que solamente sea ocupado por una persona al mismo tiempo. Para ver si el baño está libre o no, si la puerta está abierta, el baño estará libre, y si la puerta está cerrada, indicará que el baño está ocupado

## 7. OTRAS MEDIDAS HIGIÉNICAS Y ORGANIZATIVAS



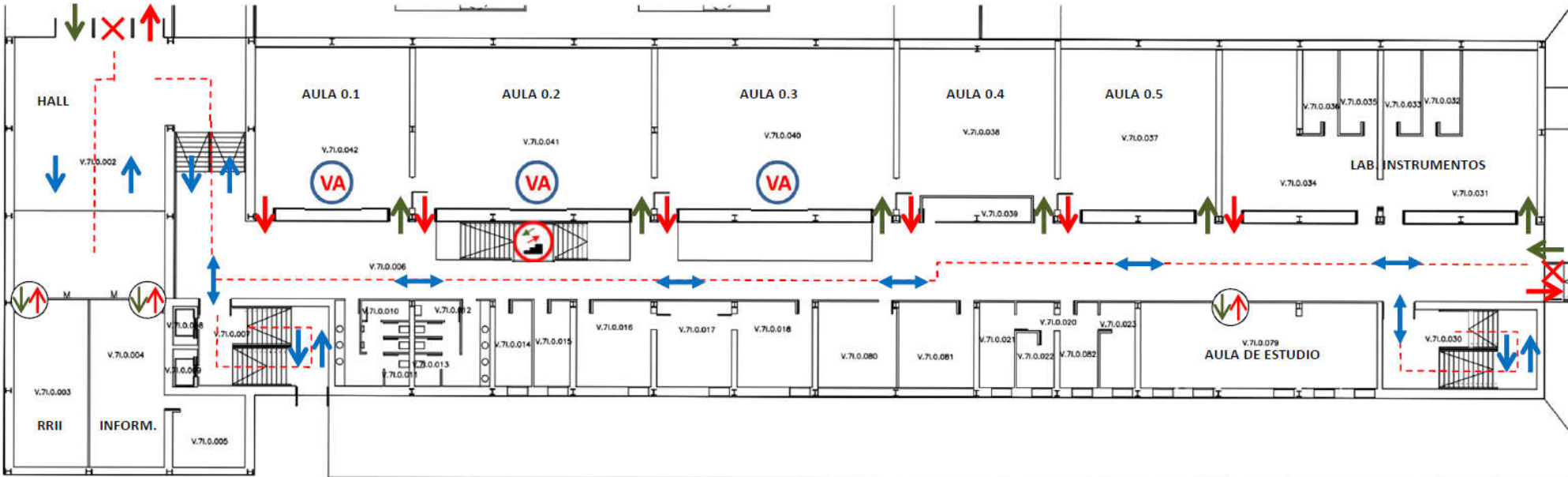
Si te encuentras mal por cualquier razón y crees que tienes síntomas de COVID mientras estás en clase, comunícaselo al profesor inmediatamente. La escuela dispone de una sala COVID, donde deberás permanecer aislado hasta que los servicios médicos te indiquen lo que debes hacer.



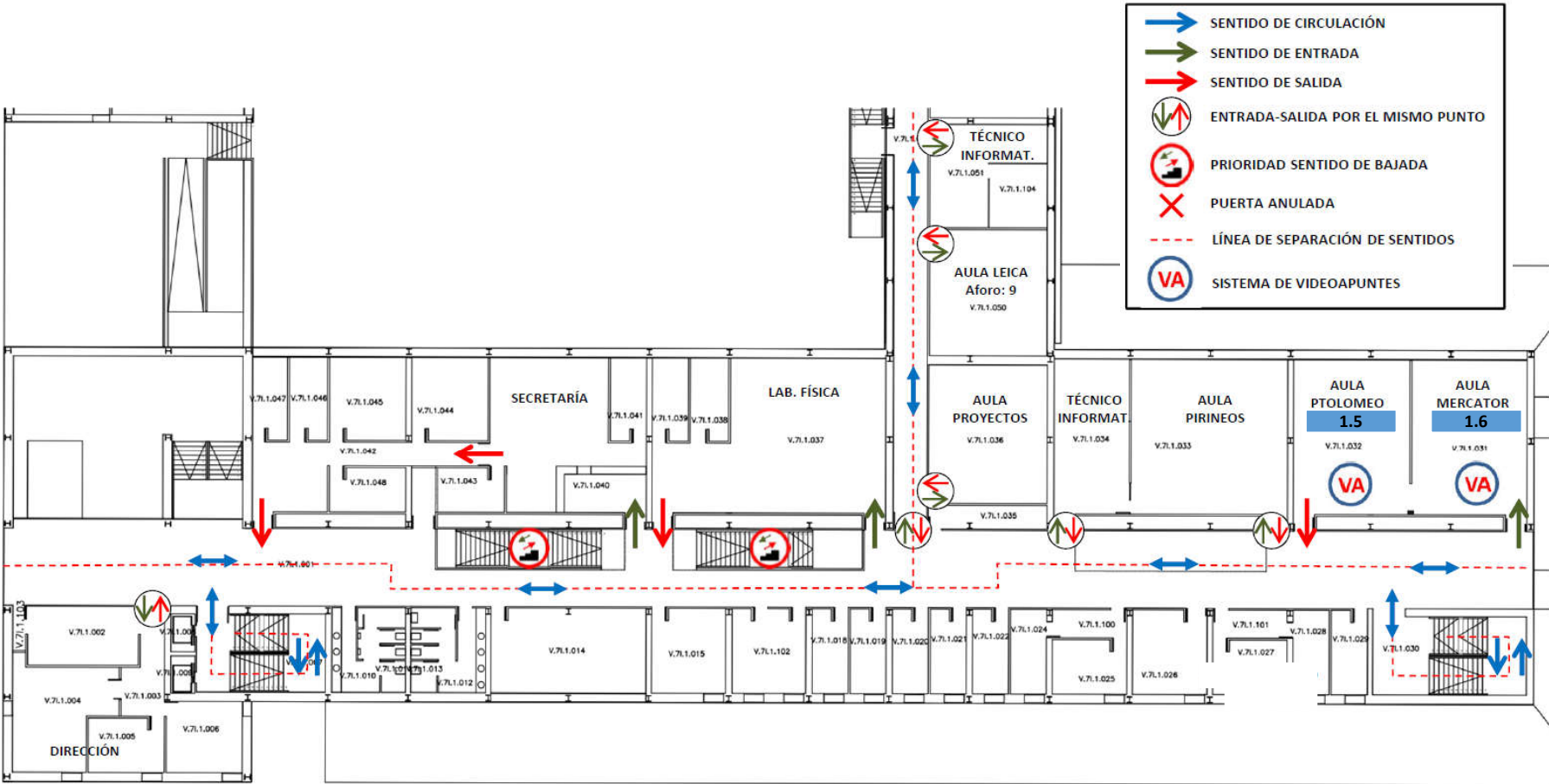
Cualquier duda, tanto a nivel higiénico como de organización, no dudes en preguntarle a tu profesor o al personal de información de la Escuela.

# 8. PLANOS DE ACCESO. Planta 0

	SENTIDO DE CIRCULACIÓN
	SENTIDO DE ENTRADA
	SENTIDO DE SALIDA
	ENTRADA-SALIDA POR EL MISMO PUNTO
	PRIORIDAD SENTIDO DE BAJADA
	PUERTA ANULADA
	LÍNEA DE SEPARACIÓN DE SENTIDOS
	SISTEMA DE VIDEOAPUNTES

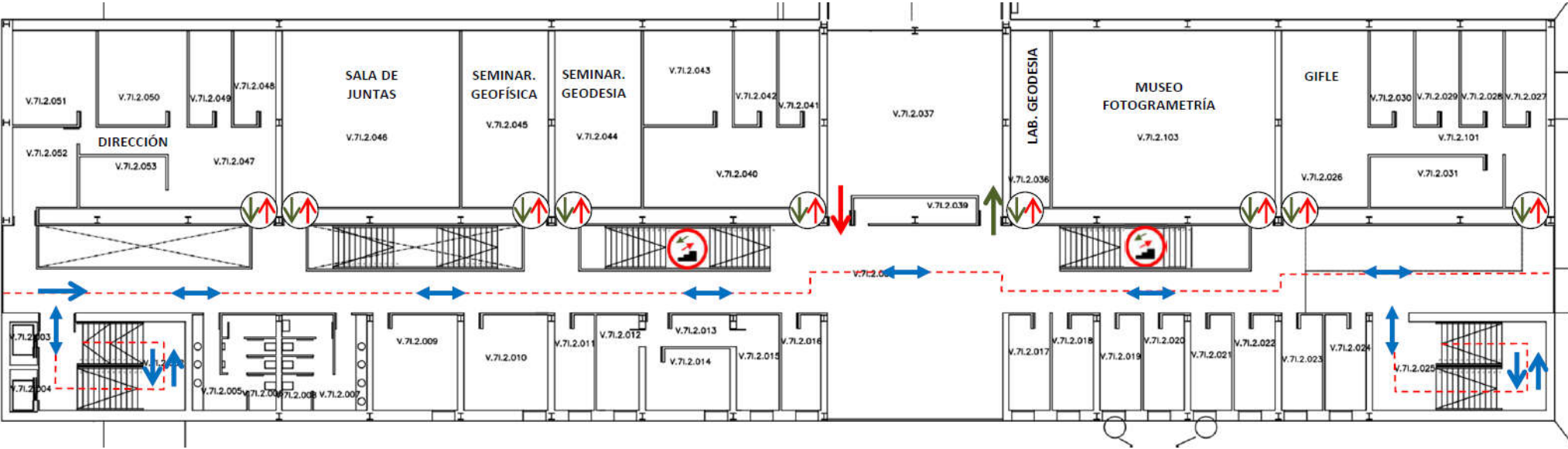


# 8. PLANOS DE ACCESO. **Planta 1**



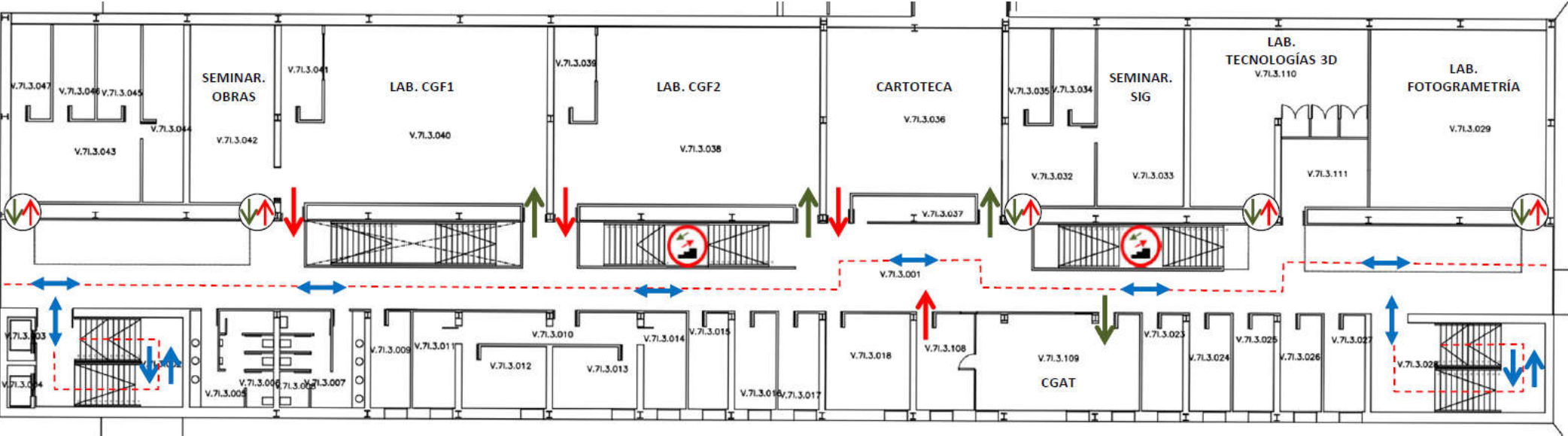
# 8. PLANOS DE ACCESO. **Planta 2**

	SENTIDO DE CIRCULACIÓN
	SENTIDO DE ENTRADA
	SENTIDO DE SALIDA
	ENTRADA-SALIDA POR EL MISMO PUNTO
	PRIORIDAD SENTIDO DE BAJADA
	PUERTA ANULADA
	LÍNEA DE SEPARACIÓN DE SENTIDOS
	SISTEMA DE VIDEOAPUNTES



# 8. PLANOS DE ACCESO. Planta 3

	SENTIDO DE CIRCULACIÓN
	SENTIDO DE ENTRADA
	SENTIDO DE SALIDA
	ENTRADA-SALIDA POR EL MISMO PUNTO
	PRIORIDAD SENTIDO DE BAJADA
	PUERTA ANULADA
	LÍNEA DE SEPARACIÓN DE SENTIDOS
	SISTEMA DE VIDEOAPUNTES



# 8. PLANOS DE ACCESO. Planta 4

	SENTIDO DE CIRCULACIÓN
	SENTIDO DE ENTRADA
	SENTIDO DE SALIDA
	ENTRADA-SALIDA POR EL MISMO PUNTO
	PRIORIDAD SENTIDO DE BAJADA
	PUERTA ANULADA
	LÍNEA DE SEPARACIÓN DE SENTIDOS
	SISTEMA DE VIDEOAPUNTES

