

# Análisis y explotación de datos del planeamiento urbanístico en la Dirección General de Urbanismo de la Generalitat Valenciana. Estudio caso de Riba-roja de Túria (Valencia).

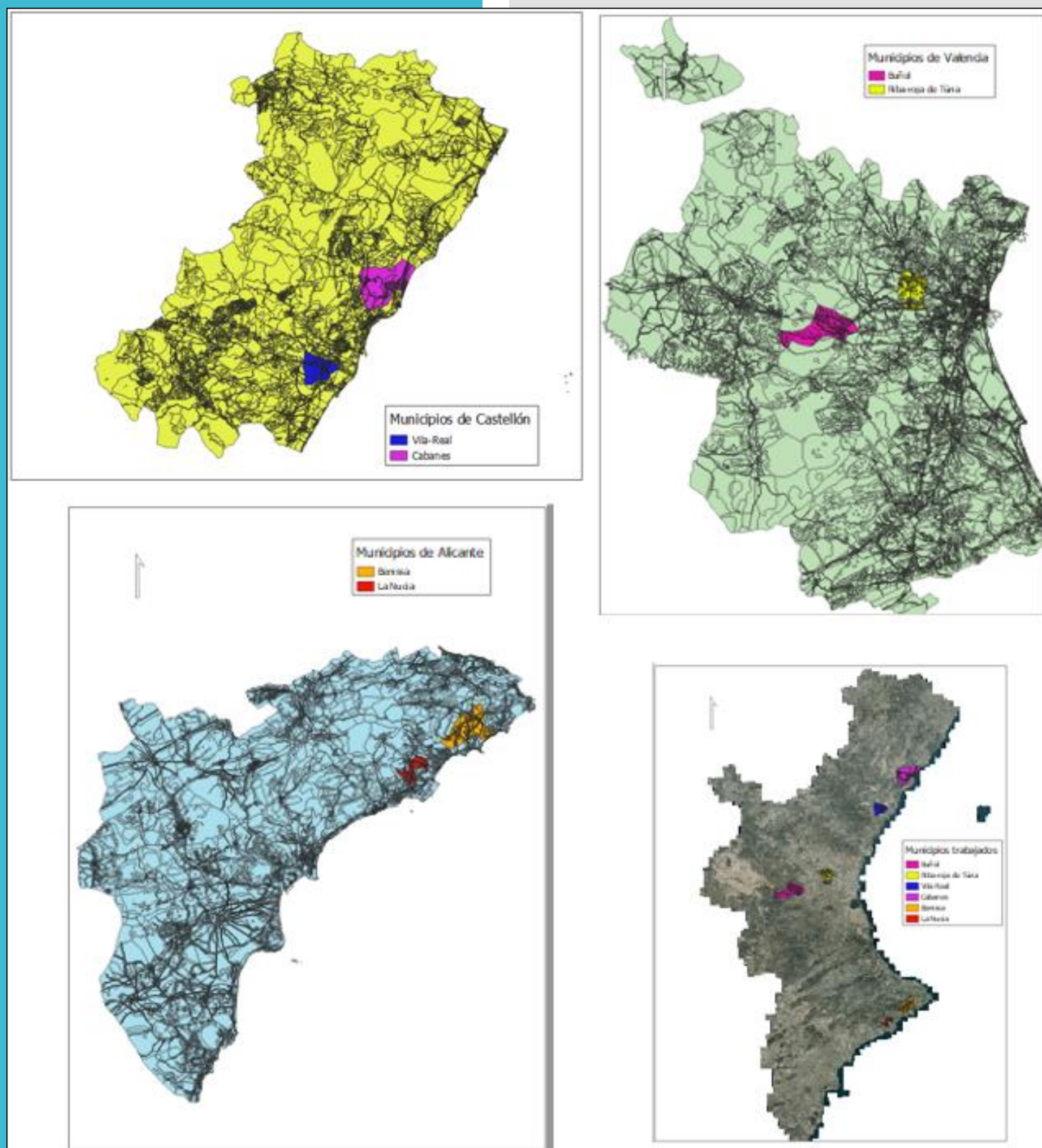
## Contexto y Objetivo:

Trabajo Fin de Grado basado en prácticas reales en el Departamento de Urbanismo de Consellería de Política Territorial, Obras Públicas y Movilidad durante 6 meses. Como objetivos están la digitalización, análisis y explotación de datos del Planeamiento urbanístico de los municipios de la Comunitat Valenciana.

**Primera Parte:** Digitalización y actualización de los diferentes Planes de ordenación urbana que presentan los diferentes municipios al lo largo de las 3 Provincias que conforman la Comunitat Valenciana.

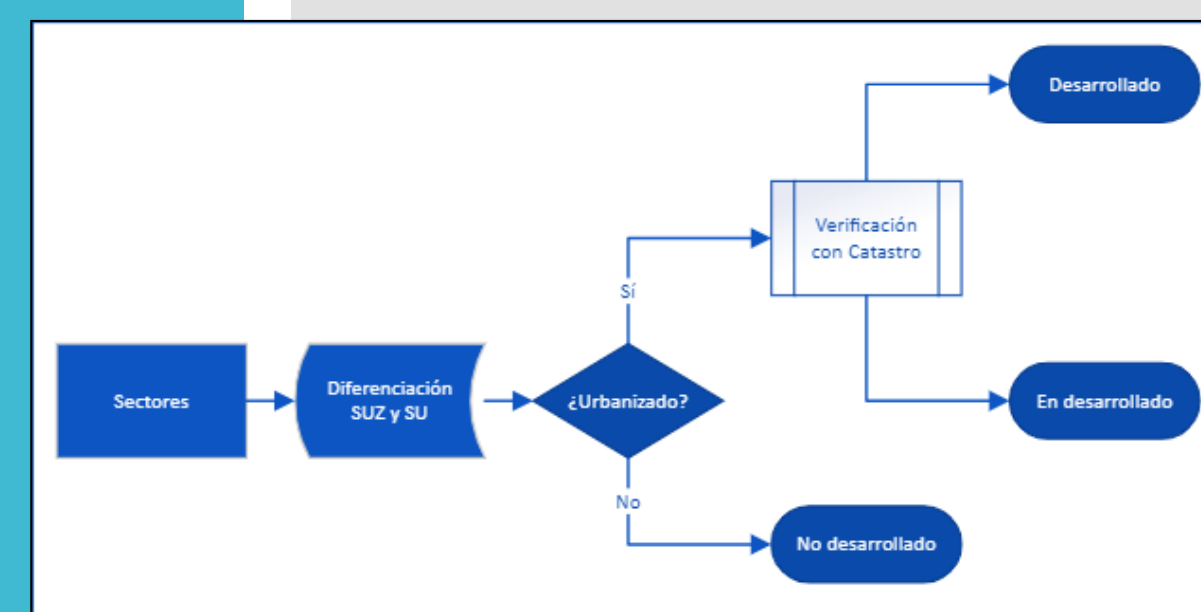
## Cuadro resumen de la primera parte:

Provincias	Municipios	Plan General	Actuaciones	Aprobado	Anulado por sentencia.
Castellón	Cabanes	21 de Junio de 1982	Homologación y Plan Parcial del sector Marina d'Or Golf	17 de septiembre de 2005	27 de abril de 2016
	Vila-real	29 de Julio de 1994	Revisión de todo el PG (corrección gráfica)		
Valencia	Buñol	10 de noviembre de 1975	Revisión de todo el PG	13 de diciembre de 2012	27 de noviembre de 2015
	Riba-roja de Túria	20 de marzo de 1997	Homologación de Plan parcial Masia de Portxinos	03 de marzo de 2008	
Alicante	Benissa	16 de junio de 1982	Revisión de todo el PG	14 de abril de 2003	13 de mayo de 2013
	La Nucía	28 de marzo de 1988	Homologación y Plan Parcial "Pie de Monte"	03 Junio de 2013	18 de julio de 2018



**Segunda Parte:** Análisis para cuantificar la oferta de suelo susceptible de ser urbanizado o edificado en el municipio de Riba-roja de Túria.

Metodología y cuadro resumen de la Segunda Parte.



**Conclusión:**  
"El urbanismo es la excusa perfecta para hacer cartografía"

Sectores	Municipio	Barrio	Estado	Plan	Urbanización	Edificación
Núcleo	Riba-roja de Túria	La malla	Desarrollado	PG	Si	Si
	Riba-roja de Túria	El molinet	Desarrollado	PG	Si	Si
	Riba-roja de Túria	Parque moltealcedo	No desarrollado	PG	No	No
	Riba-roja de Túria	Masia de traver	Desarrollado	PG	Si	Si
	Riba-roja de Túria	Valencia la vella	Desarrollado	PG	Si	No
	Riba-roja de Túria	Montealcedo	Desarrollado	Plan General	Si	Si
	Riba-roja de Túria	Los carasoles	Desarrollado	PG	Si	No
2ª Residencia	Riba-roja de Túria	Gallipont	Desarrollado	HOMOLOGACIÓN Y PLAN PARCIAL SECTOR HPR-1 LA GAVINA	Si	No
	Riba-roja de Túria	Clot de navarrete	Desarrollado	PG	Si	Si
	Riba-roja de Túria	Els pous	Desarrollado	HOMOLOGACIÓN PLAN DE REFORMA INTERIOR "ELS POUS"	Si	No
Industrial	Riba-roja de Túria	El oliveral	Desarrollado	PG	Si	Si
	Riba-roja de Túria	Mas del oliveral	Desarrollado	PG	Si	No
	Riba-roja de Túria	Industrial	Desarrollado	PG	Si	No
	Riba-roja de Túria	Poyo de reva	Desarrollado	MODIFICACIÓN PUNTUAL DEL PLAN GENERAL, SECTOR 12.	Si	Si
	Riba-roja de Túria	Entrevias	Desarrollado	PG	Si	No