

Estimación de la Biomasa Forestal del Pirineo Central mediante Teledetección y SIG



UNIVERSITAT POLITÈCNICA DE VALÈNCIA



ESCUELA TÉCNICA SUPERIOR DE INGENIERÍA GEODÉSICA CARTOGRÁFICA Y TOPOGRÁFICA

Autora: Andrea Galindo Domingo

Tutora: Eloína P. Coll Aliaga

Director Experimental: David Vinue Visus

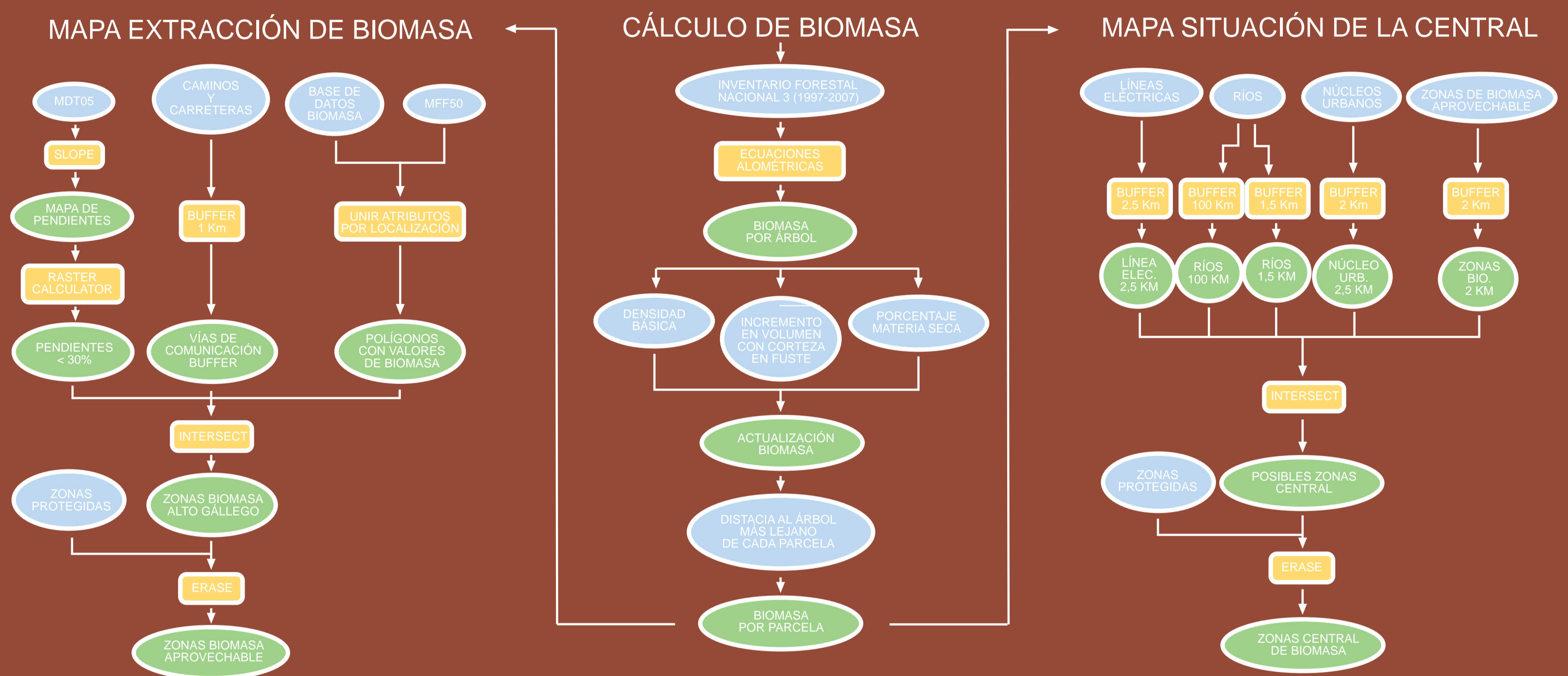
GRADO EN INGENIERÍA EN GEOMÁTICA Y TOPOGRAFÍA

Introducción

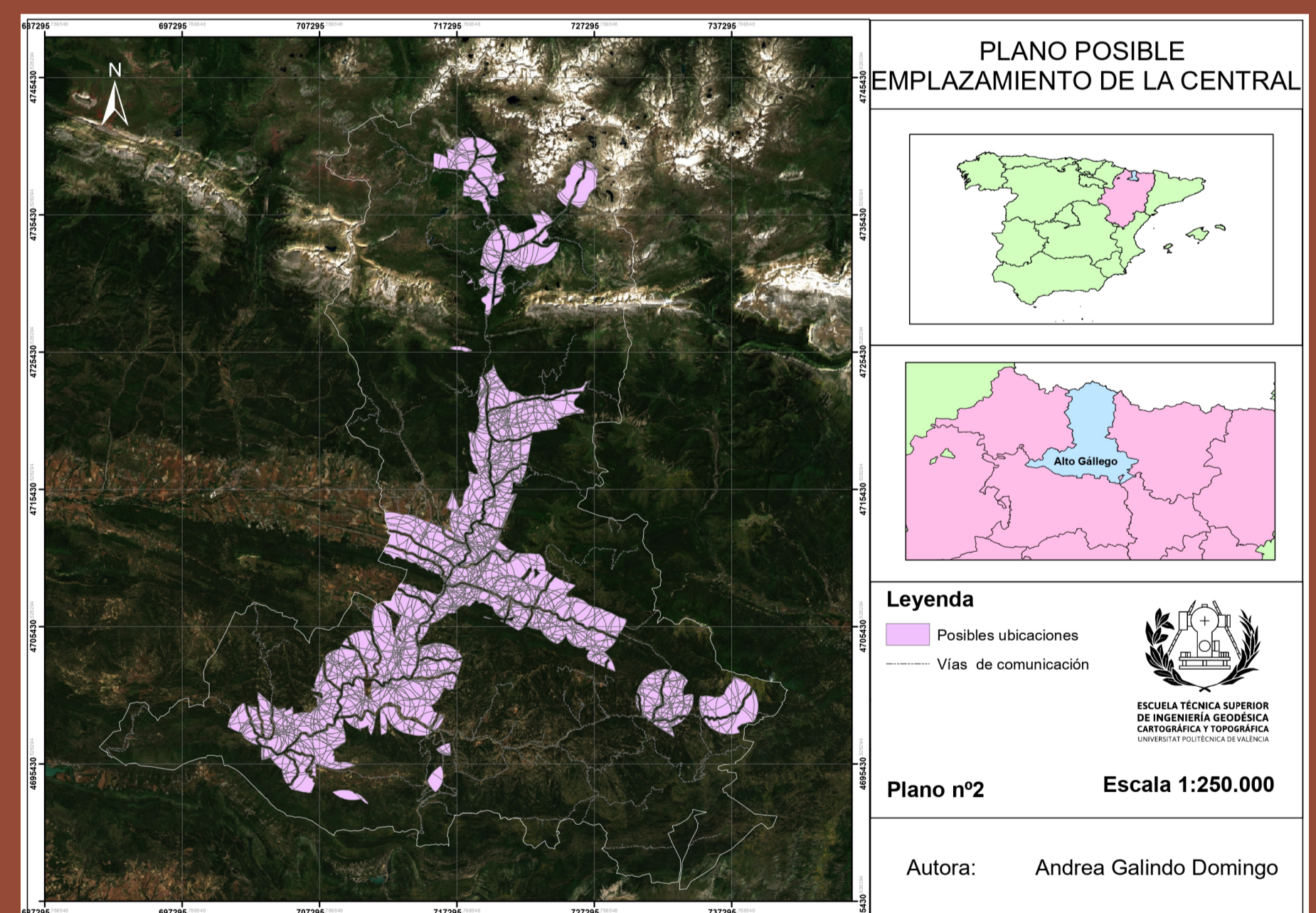
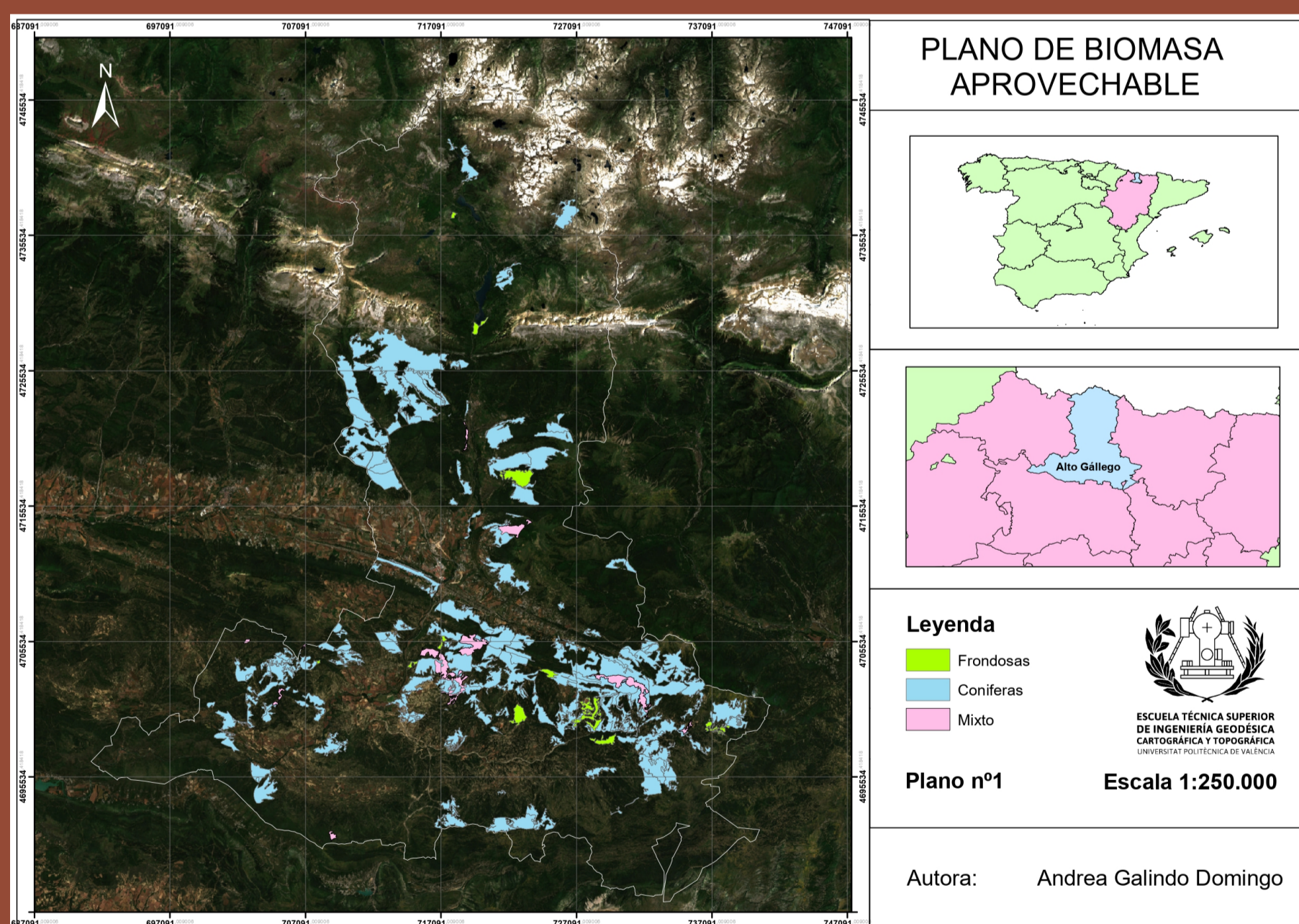
Debido al cambio climático la utilización de energías renovables es uno de los ejes estratégicos sobre los que giran las políticas europeas y nacionales en los últimos años. El uso de la biomasa concuerda con los objetivos del desarrollo sostenible (ODS) marcados por la Agenda de Desarrollo Sostenible 2030 de Naciones Unidas.

Por estos motivos y sus beneficios en la Gestión de los bosques se ha realizado un estudio sobre la biomasa aprovechable en la comarca de Alto Gállego y el posible emplazamiento de la Central de la Red de Calor de Distrito.

Metodología



Resultados



Conclusiones

La situación ambiental en la que nos encontramos, nos lleva a buscar soluciones energéticas más sostenibles. Uno de los principales problemas para el uso de la biomasa como recurso energético es la falta de información sobre la cantidad de la cual disponemos.

Con este proyecto se demuestra la utilidad de la herramientas SIG en conjunción con los datos de campo de libre acceso del IFN3, para poder realizar un estudio general de biomasa aprovechable en el comarca de Alto Gállego y el posible emplazamiento de la Central.

Bibliografía

- Vignote Peña, Santiago (2014).
- Ruiz-Peinado, R., del Río, M. y Montero, G. (2011).
- Ruiz-Peinado, R., del Río, M. y Montero, G. (2012).