

**dossier 2004 / 2009**

**rocío garriga**

## Escultura

---



*Sopas de pan* / 2009 / Mármol, bronce, alambre / 10 x 130 x 60 cm.

Vista general



*Sopas de pan* / 2009 / Mármol, bronce, alambre / 10 x 130 x 60 cm.

Detalle



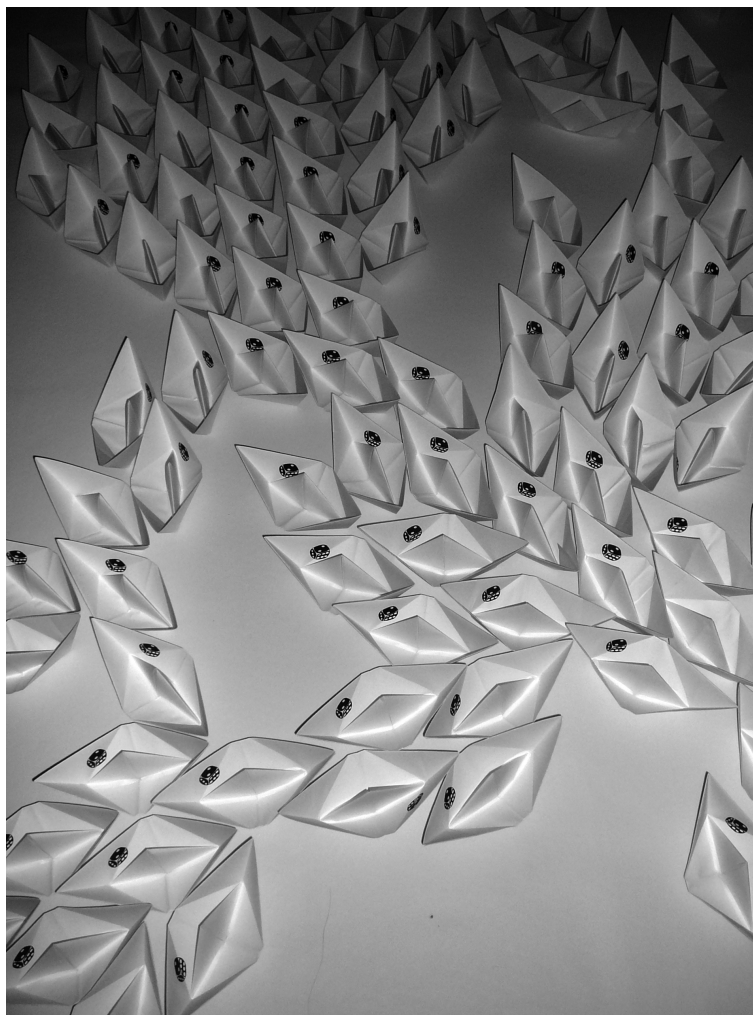
*Sopas de pan* / 2009 / Mármol, bronce, alambre / 10 x 130 x 60 cm.

Detalle



*Sopas de pan* / 2009 / Mármol, bronce, alambre / 10 x 130 x 60 cm.

Detalle



*Azar y necesidad* / 2009 / Papel impreso / Dimensiones variables

Vista general / parcial



*Azar y necesidad* / 2009 / Papel impreso / Dimensiones variables

Detalle



*Azar y necesidad* / 2009 / Papel impreso / Dimensiones variables

Detalle





*Azar y necesidad / 2009 / Papel impreso / Dimensiones variables*

Detalle de la imagen impresa en los barcos

## Escultura

---



1/9 pesado.



10/6. 58 pesado.



22/6. 144 pesado.



31/10. 235 pesado.



40/22.350 pesado.

*HACIENDO TIEMPO: Pesado deber pasado / 2007-08 / Piedra, tela, lino encerado / Dimensiones variables*

Imágenes del proceso (fragmento)

## Escultura

---



52/8. 473 pesado.



64/8. 574 pesado.



76/9. 739 pesado.



88/15. 870 pesado.

*HACIENDO TIEMPO: Pesado deber pasado / 2007-08 / Piedra, tela, lino encerado / Dimensiones variables*

Imágenes del proceso (fragmento)

## Escultura

---



100/12. 1008 pesado.



112/12. 1150 pesado.



122/12. 1261 pesado.

*HACIENDO TIEMPO: Pesado deber pasado / 2007-08 / Piedra, tela, lino encerado / Dimensiones variables*

Imágenes del proceso (fragmento)



*HACIENDO TIEMPO: Pesado deber pasado / 2007-08 / Piedra, tela, lino encerado / Dimensiones variables*

Detalle

Escultura

---



*HACIENDO TIEMPO: Serie: De-espacio coagulado (602 horas) / 2007-08 / Cobre / Dimensiones variables*

Vista frontal de la Serie



*HACIENDO TIEMPO: Serie: De-espacio coagulado (602 horas) / 2007-08 / Cobre / Dimensiones variables*

Detalle

Escultura

---



*HACIENDO TIEMPO: De San Lucas a Santa Bárbara (168 horas) / 2007 / Cobre /  
77 cm. de alto. Diámetro variable.*

Vista frontal individual





*HACIENDO TIEMPO: De San Ramón Nonato a San Rogelio (125 horas) / 2008 / Cobre / 65 cm. de alto.  
Diámetro variable.*

Vista frontal individual

Escultura

---



*HACIENDO TIEMPO: De Santa Hildegarda de Bingen a San Mauricio de Agauno y compañeros (175 horas) / 2008 / Cobre / 71 cm. de alto. Diámetro variable.*

Vista frontal individual

Escultura

---



*HACIENDO TIEMPO: De Santos Ángeles Custodios a Nuestra Señora del Pilar (137 horas) / 2008 / Cobre / 83 cm. de alto.*

Vista frontal individual

Escultura

---



*HACIENDO TIEMPO: Serie: Reliquias del tiempo: la espalda de Ernesto / 2007-08 / Escayola, gasa, alambre / 24 x 50 x 21 cm.*

Vista frontal



*HACIENDO TIEMPO: Serie: Reliquias del tiempo: la espalda de Ernesto / 2007-08 / Escayola, gasa, alambre / 24 x 50 x 21 cm.*

Vista cenital

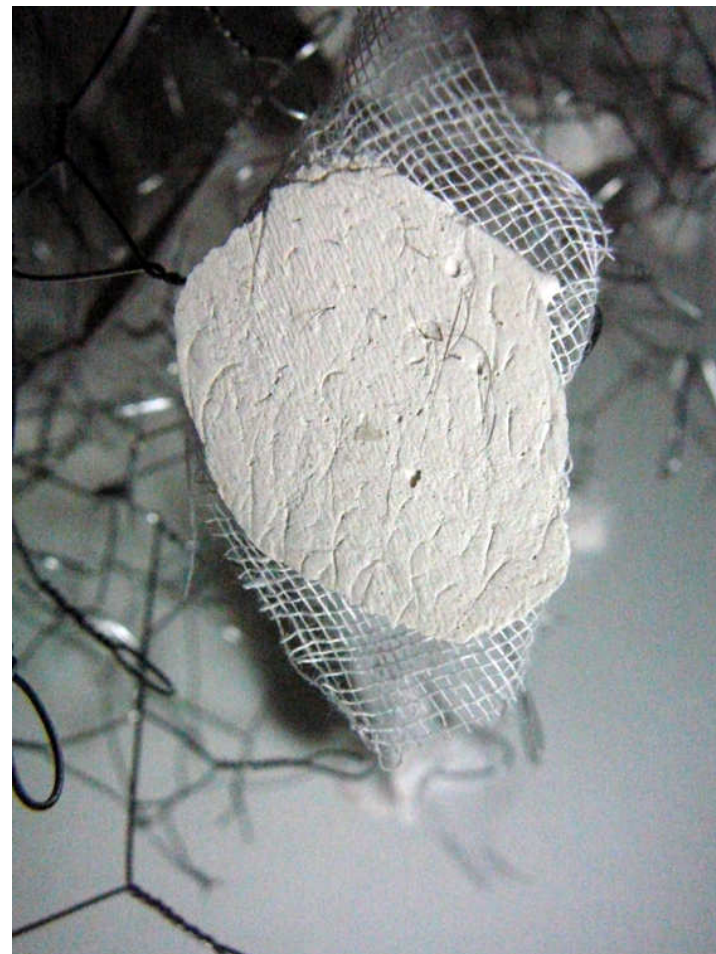
Escultura

---



*HACIENDO TIEMPO: Serie: Reliquias del tiempo: la espalda de Ernesto / 2007-08 / Escayola, gasa, alambre / 24 x 50 x 21 cm.*

Detalle



*HACIENDO TIEMPO: Serie: Reliquias del tiempo: la espalda de Ernesto / 2007-08 / Escayola, gasa, alambre / 24 x 50 x 21 cm.*

Detalle



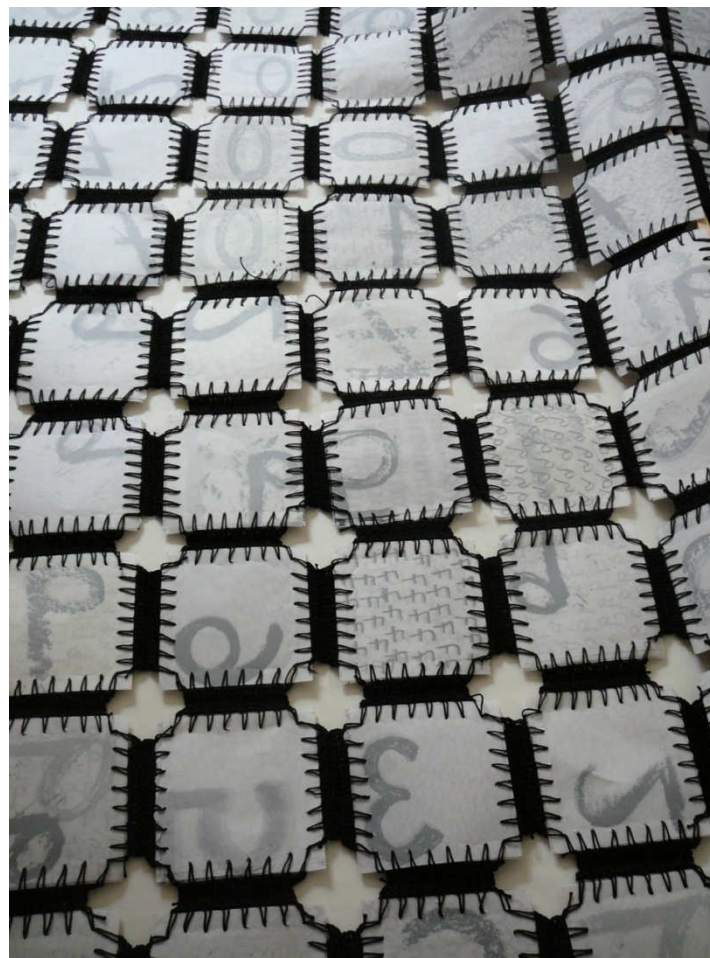
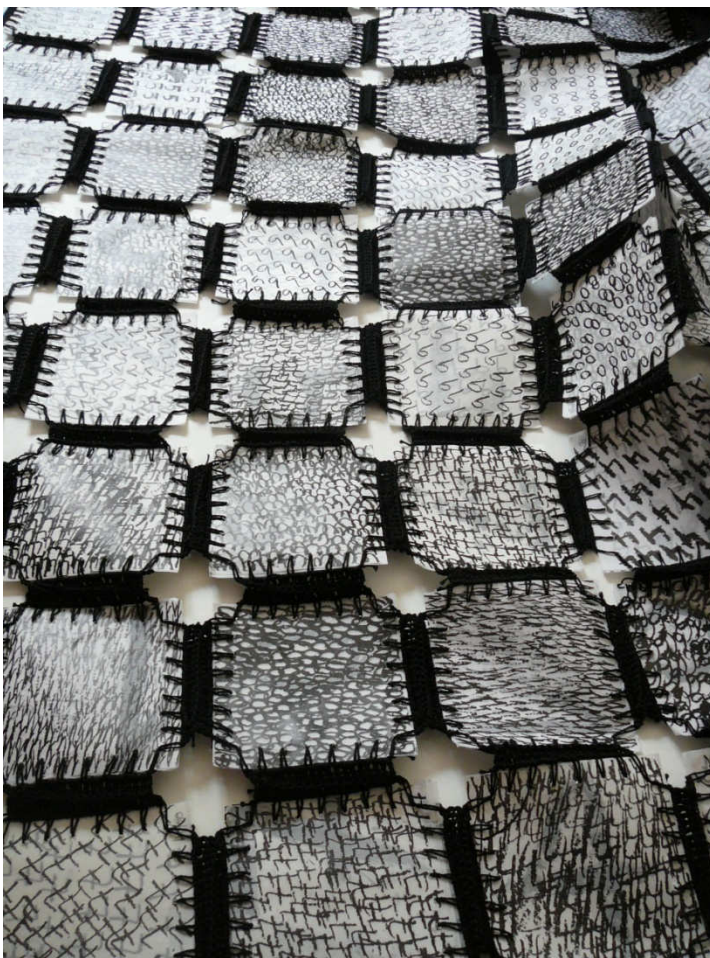
*HACIENDO TIEMPO: La cama viuda / 2007-08 / Hilo, papel, metal / 100 x 90 x 192 cm.*

Vista general de la colcha instalada



Escultura

---



*HACIENDO TIEMPO: La cama viuda / 2007-08 / Hilo, papel, metal / 100 x 90 x 192 cm.*

Detalle del haz y el envés

## Escultura

---



*HACIENDO TIEMPO: La cama viuda / 2007-08 / Hilo, papel, metal / 100 x 90 x 192 cm.*

Vista frontal de la obra recogida



*HACIENDO TIEMPO: Serie: Cómo crece el deseo I / 2007-08 / Cuerda de lino, hilo de pescar / 50 x 37 cm.*

Fotografía



*HACIENDO TIEMPO: Serie: Cómo crece el deseo II / 2007-08 / Cuerda de lino, hilo de pescar / 37 x 50 cm.*

Fotografía



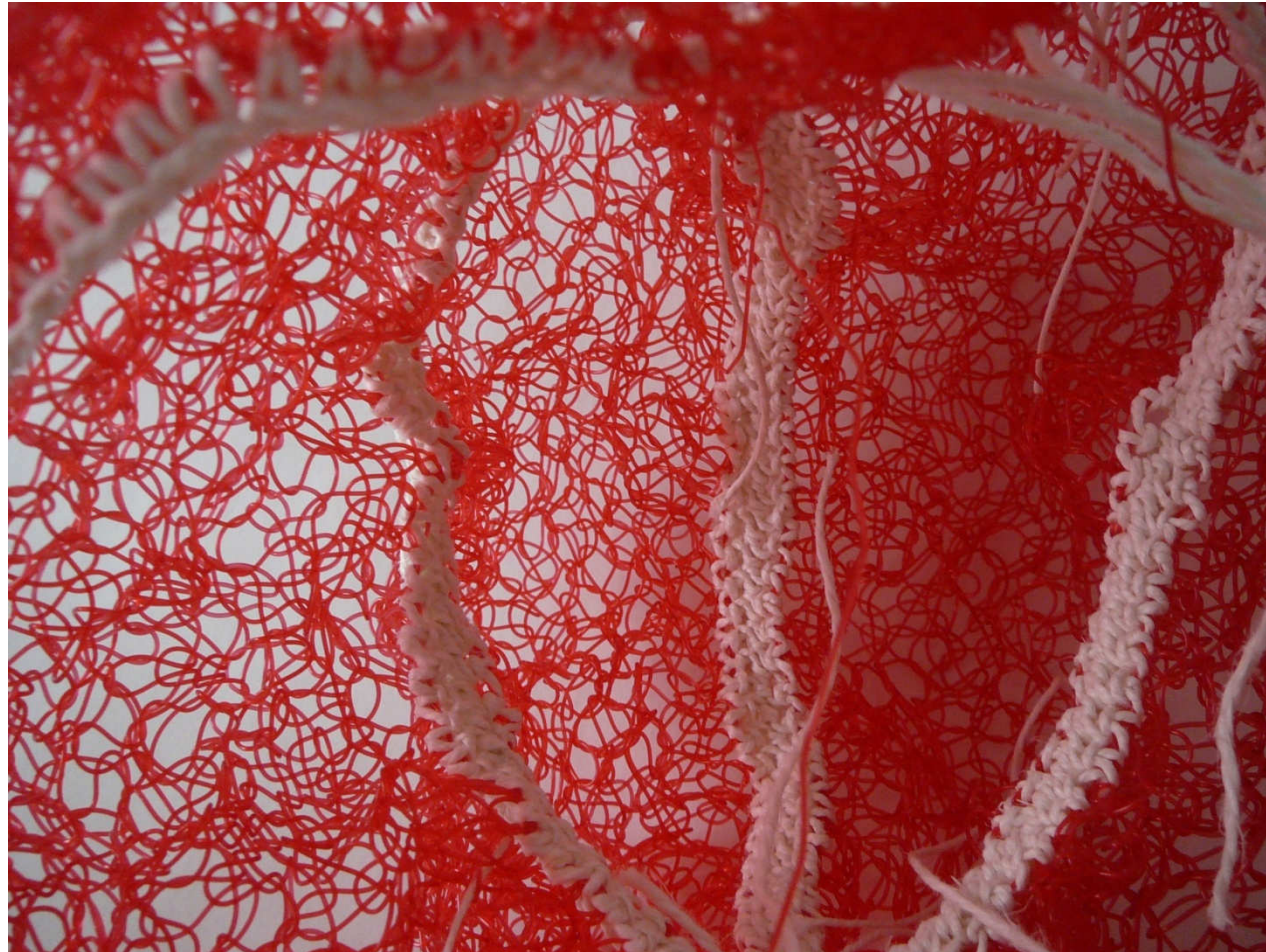
*HACIENDO TIEMPO: Serie: Cómo crece el deseo III / 2007-08 / Cuerda de lino, hilo de pescar / 38 x 60 cm.*

Fotografía.



*HACIENDO TIEMPO: Serie: Cómo crece el deseo IV / 2007-08 / Cuerda de lino, hilo de pescar.*

Fotografía (44 x 60 cm.) y estado actual de la obra escultórica (77 x 40 x 13 cm.)



*HACIENDO TIEMPO: Serie: Cómo crece el deseo IV / 2007-08 /  
Cuerda de lino, hilo de pescar / 77 x 40 x 31 cm.*

Detalle



*Savia* / 2007 / Lana, semillas, tierra / Dimensiones variables

Detalle de uno de los elementos que componen la intervención





*Savia* / 2007 / Lana, semillas, tierra / Dimensiones variables

Detalle de las semillas



*Savia* / 2007 / Lana, semillas, tierra / Dimensiones variables

Vista parcial del espacio internevido



*Savia* / 2007 / Lana, semillas, tierra / Dimensiones variables

Vista parcial del espacio intervenido



*Savia* / 2007 / Lana, semillas, tierra / Dimensiones variables

Vista general



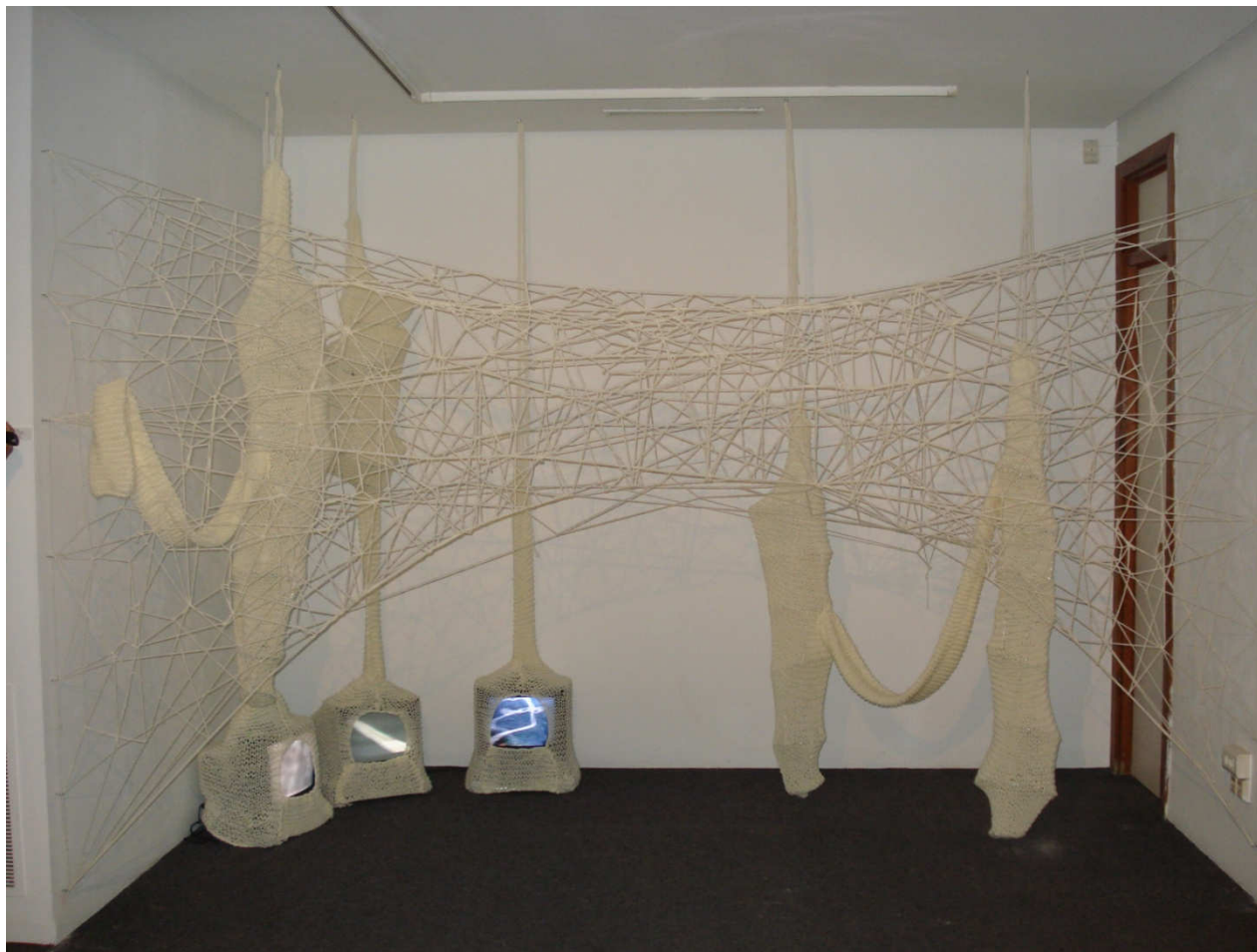
*Savia* / 2007 / Lana, semillas, tierra / Dimensiones variables

Detalle de uno de los elementos que componen la intervención 3 meses después



*Savia* / 2007 / Lana, semillas, tierra / Dimensiones variables

Detalle de uno de los elementos que componen la intervención 3 meses después



*Nudo* / 2007 / Lana, monitores / Dimensiones variables

Vista general de la instalación

Instalación audiovisual

---



*Nudo* / 2007 / Lana, monitores / Dimensiones variables

Vista parcial de la instalación





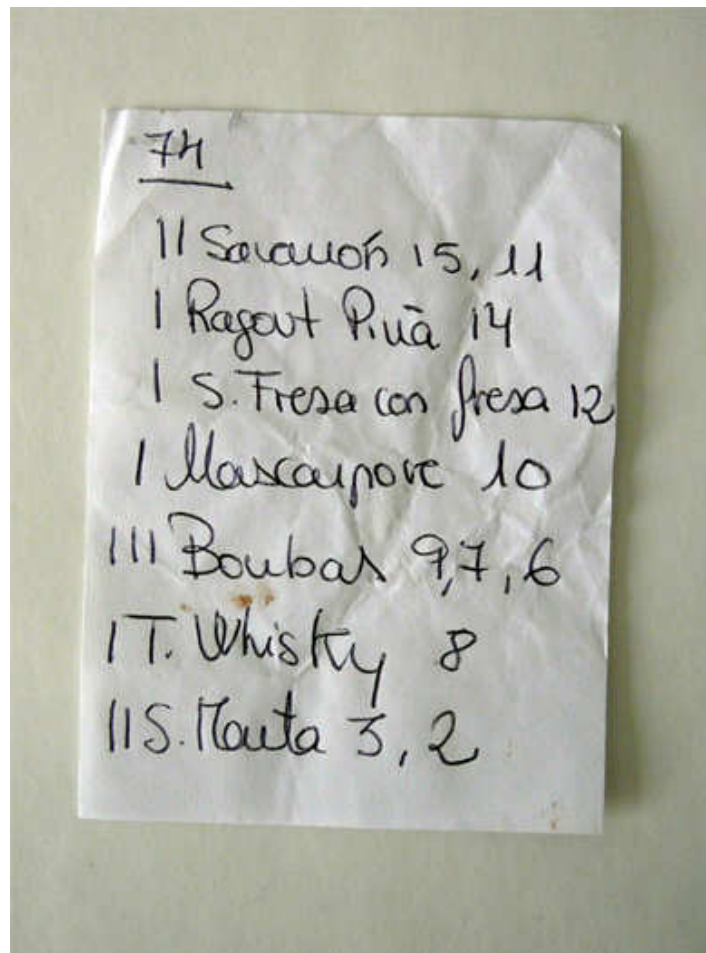
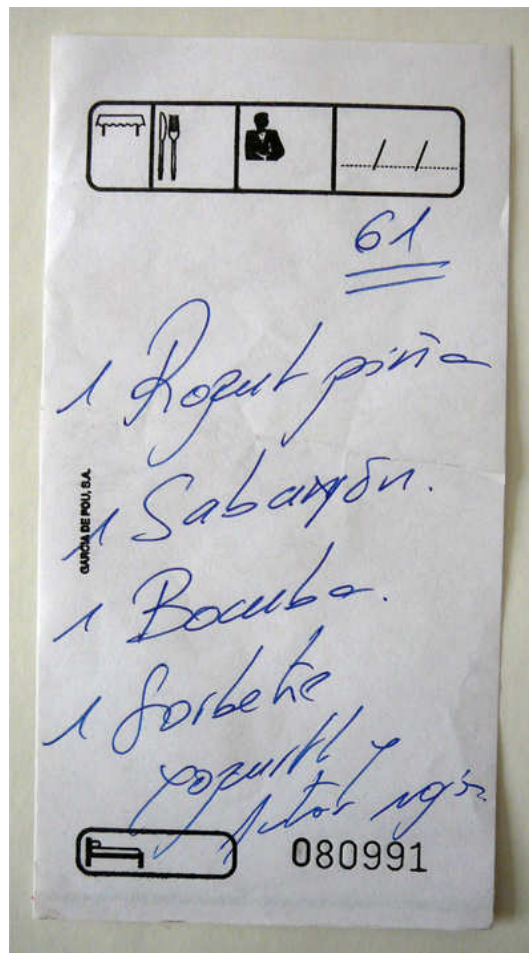
*Nudo* / 2007 / Lana, monitores / Dimensiones variables

Detalle



*HACIENDO TIEMPO: Verano 2006 / 2006-08 / 1007 Comandas / Dimensiones variables*

*Verano 2006: constricción espacio/tiempo. Fotografía de las comandas recogidas (60 x 45 cm.)*

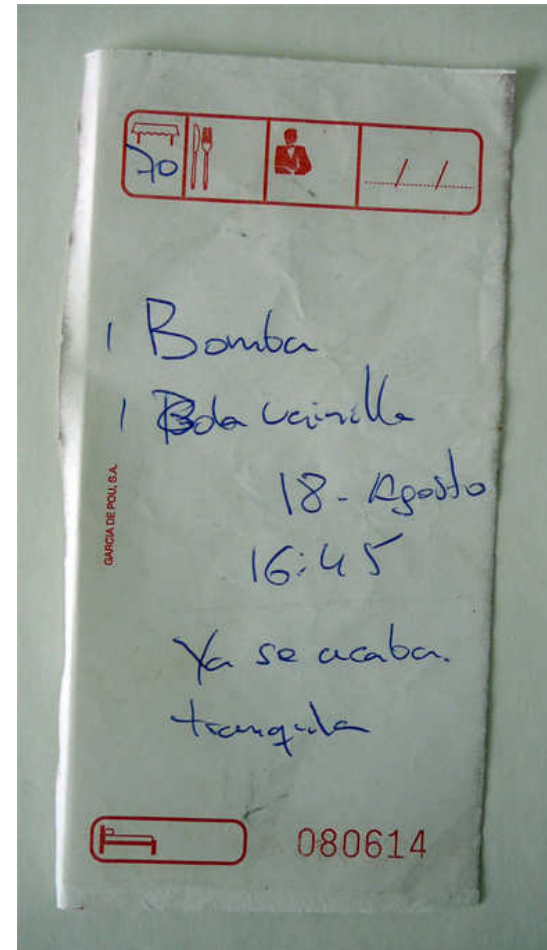
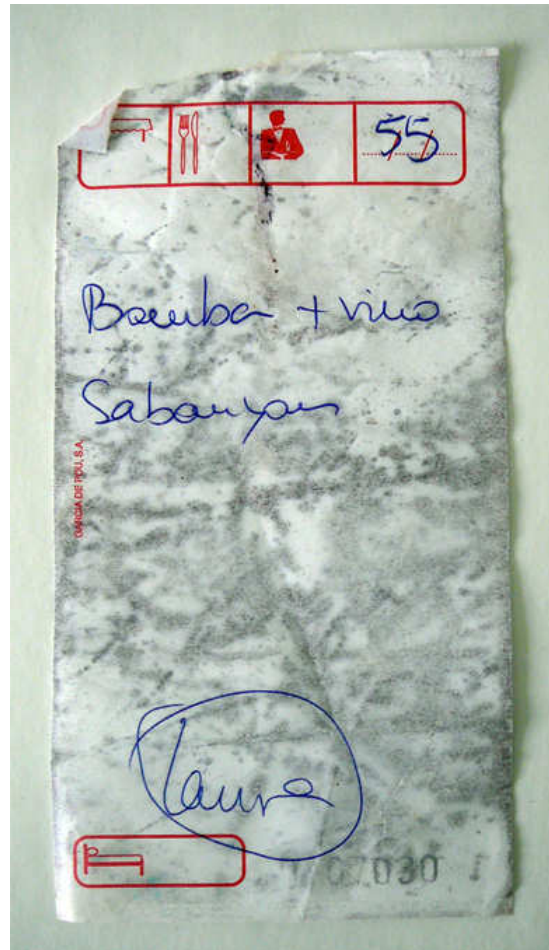


HACIENDO TIEMPO: Verano 2006 / 2006-08 / 1007 Comandas / Dimensiones variables

Fotografía de algunas de las comandas que forman parte de la instalación

## Instalación

---



*HACIENDO TIEMPO: Verano 2006 / 2006-08 / 1007 Comandas / Dimensiones variables*

Fotografía de algunas de las comandas que forman parte de la instalación

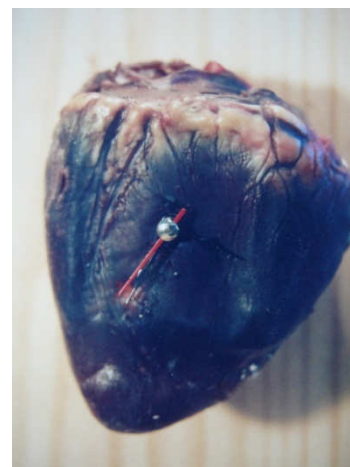


*Corazón* / 2004 / fotografía y vídeo del proceso

Vista frontal/imagen del vídeo

Fotografía y vídeo

---



Corazón / 2004 / fotografía y vídeo del proceso

Vista frontal

Fotografía y vídeo

---

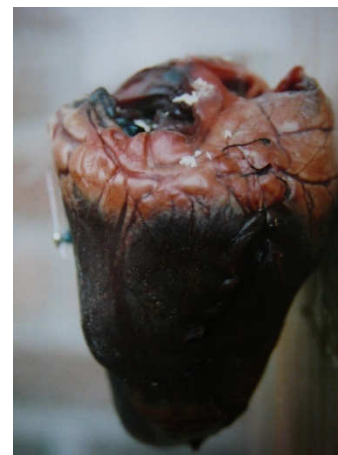
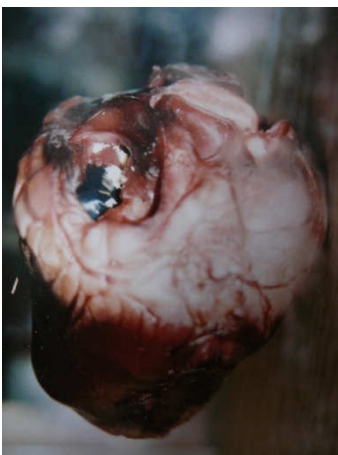


Corazón / 2004 / fotografía y vídeo del proceso

Vista cenital

Fotografía y vídeo

---



*Corazón / 2004 / fotografía y vídeo del proceso*

Vista lateral