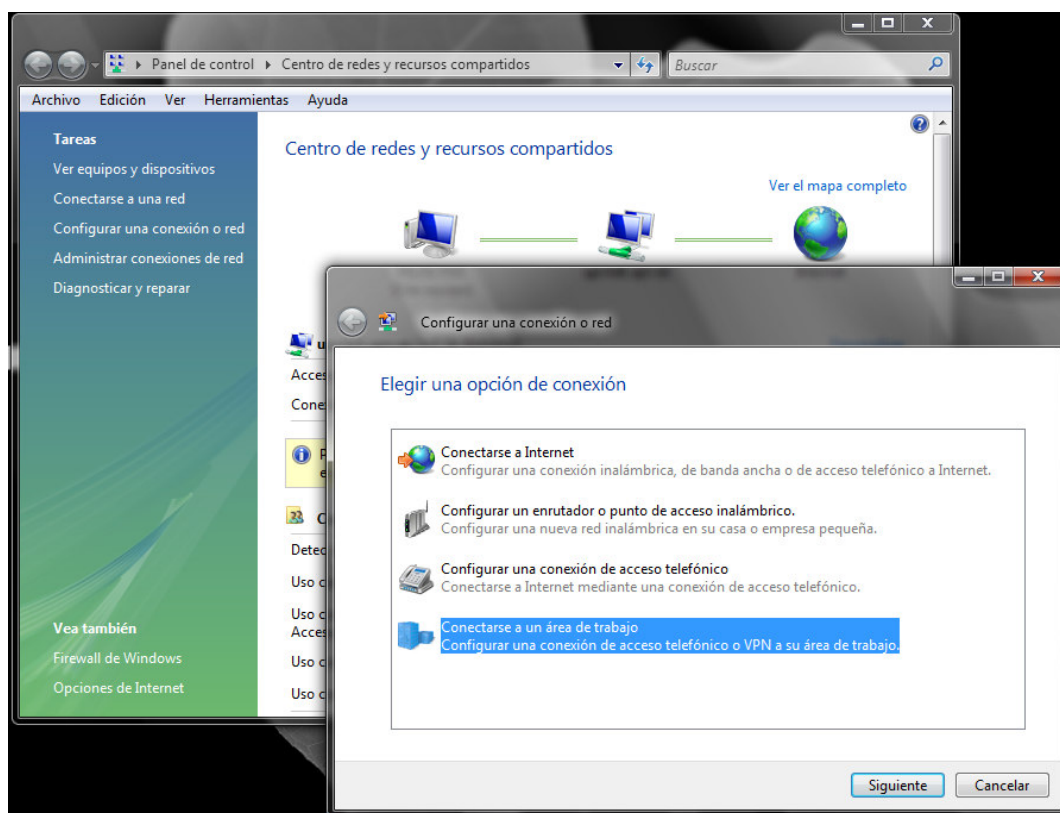
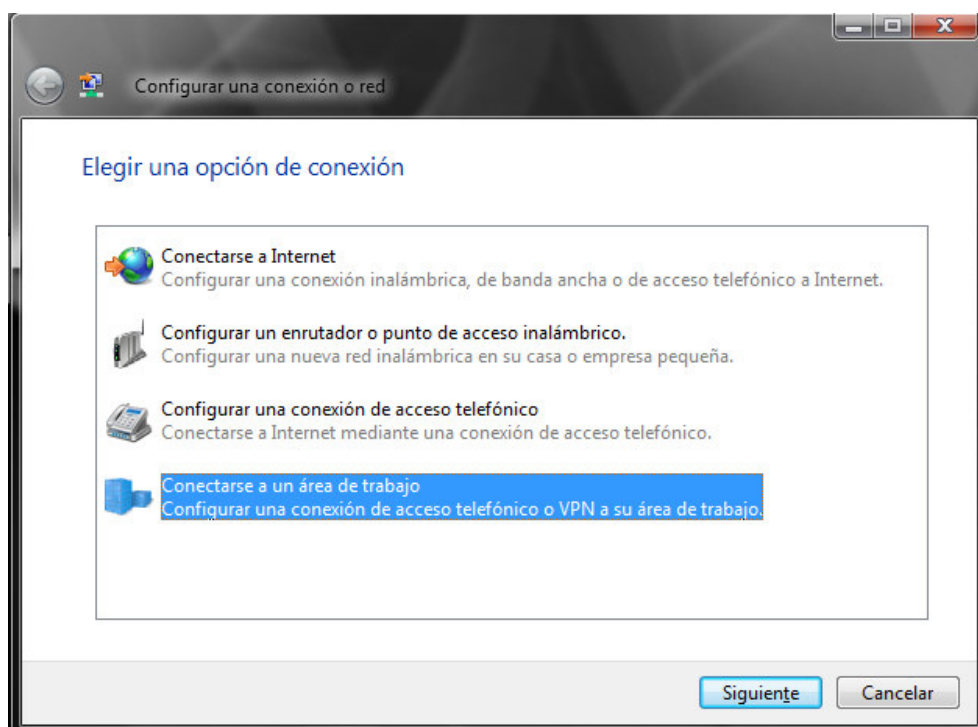


Haz click en el botón **Iniciar** -> **Panel de Control** -> **Centro de redes y recursos compartidos**. Haz click en el menú de la izquierda sobre **Configurar una conexión o red**.



En el cuadro que aparece para elegir una opción de conexión, selecciona **Conectarse a un área de trabajo** y haz click en **Siguiente**.



Ahora te preguntan **Cómo deseas conectarte**. Haz click con el ratón sobre **'Usar mi conexión a Internet (VPN)'**

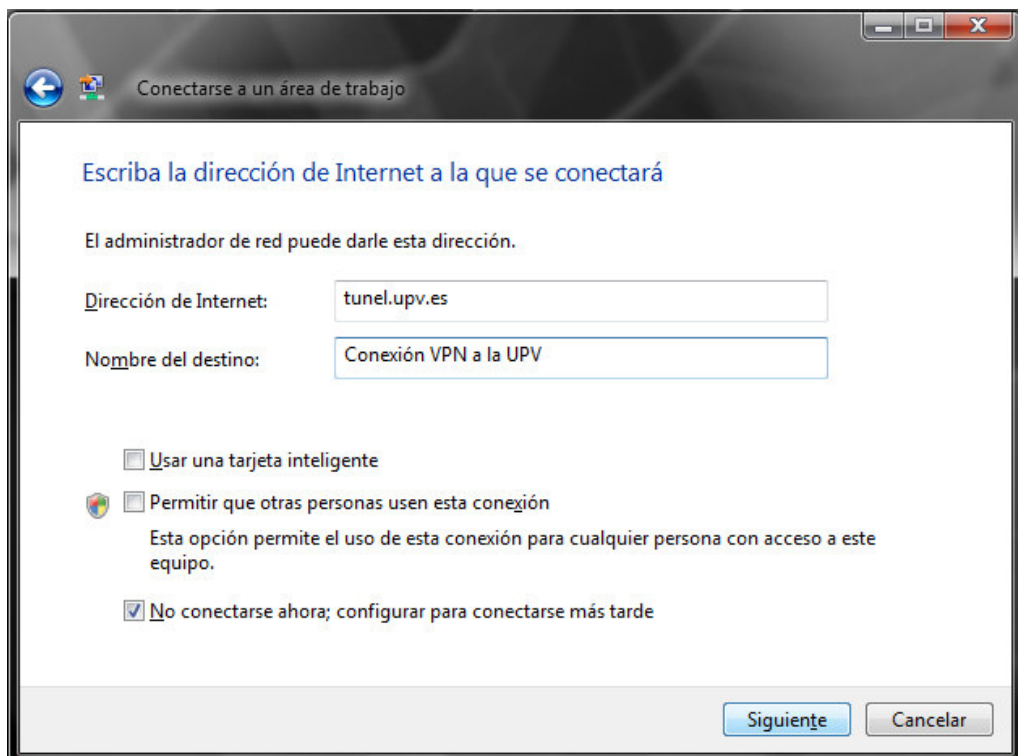


Aparecerá la siguiente ventana, donde se te pedirán unos datos:

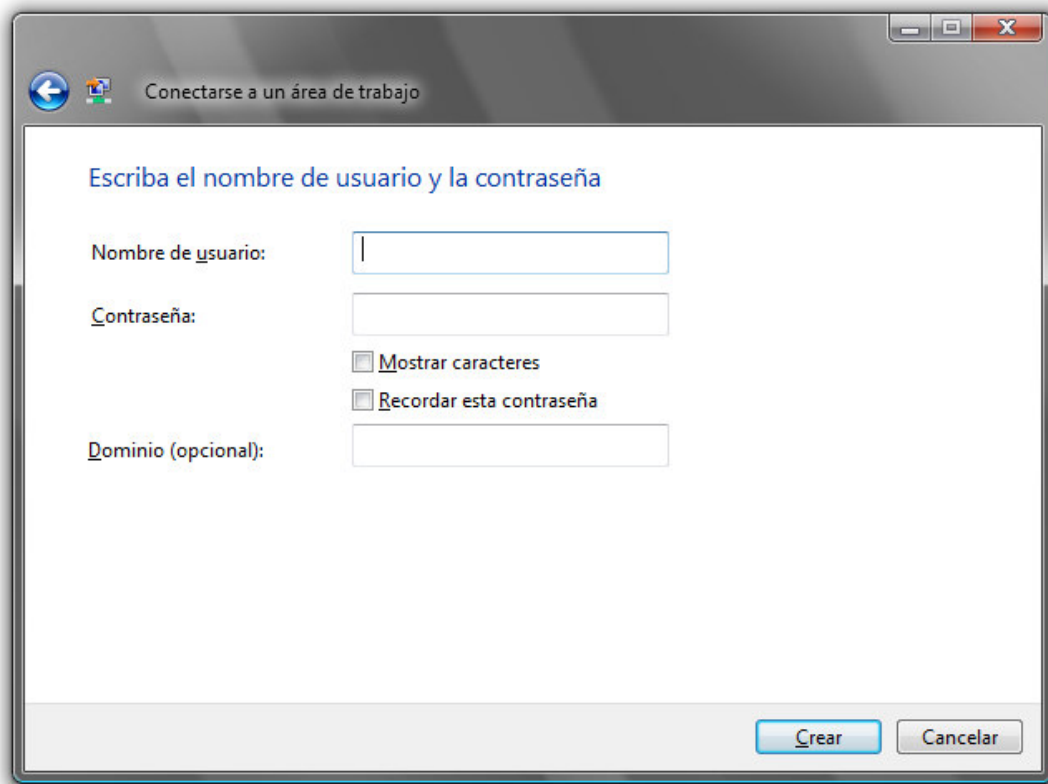
**Dirección de Internet:**                      tunel.upv.es

**Nombre del Destino:**                      [Aquí pon lo que quieras... Puedes poner lo mismo que en el ejemplo]

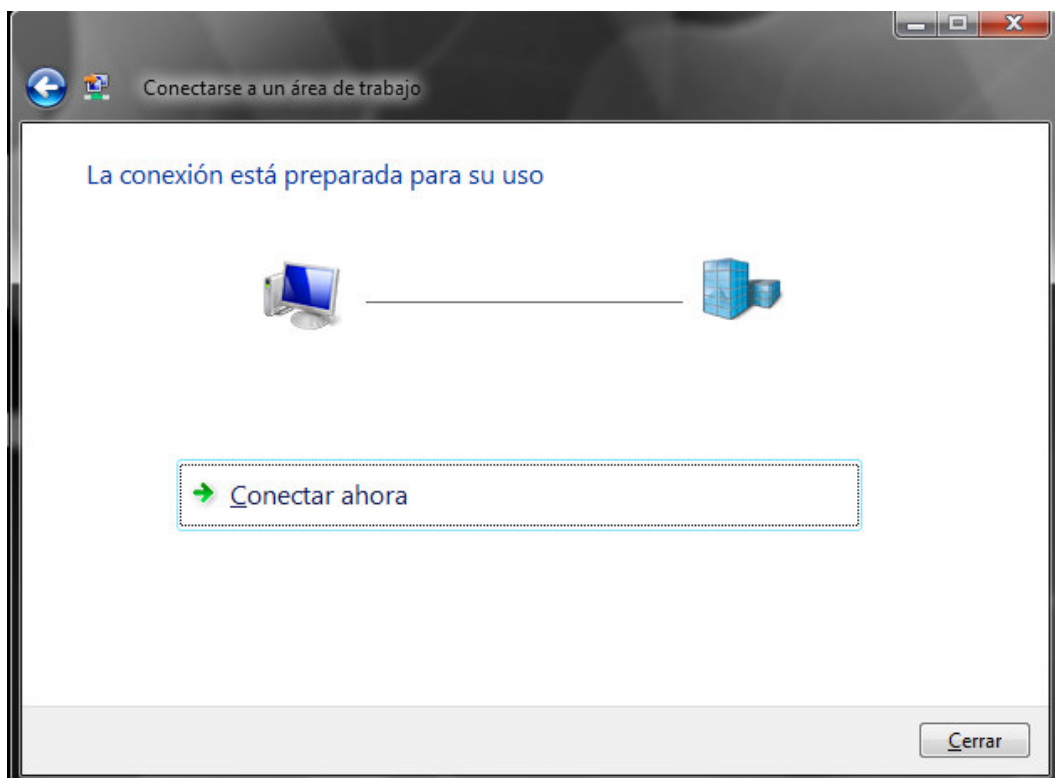
Haz click en **Siguiente**.



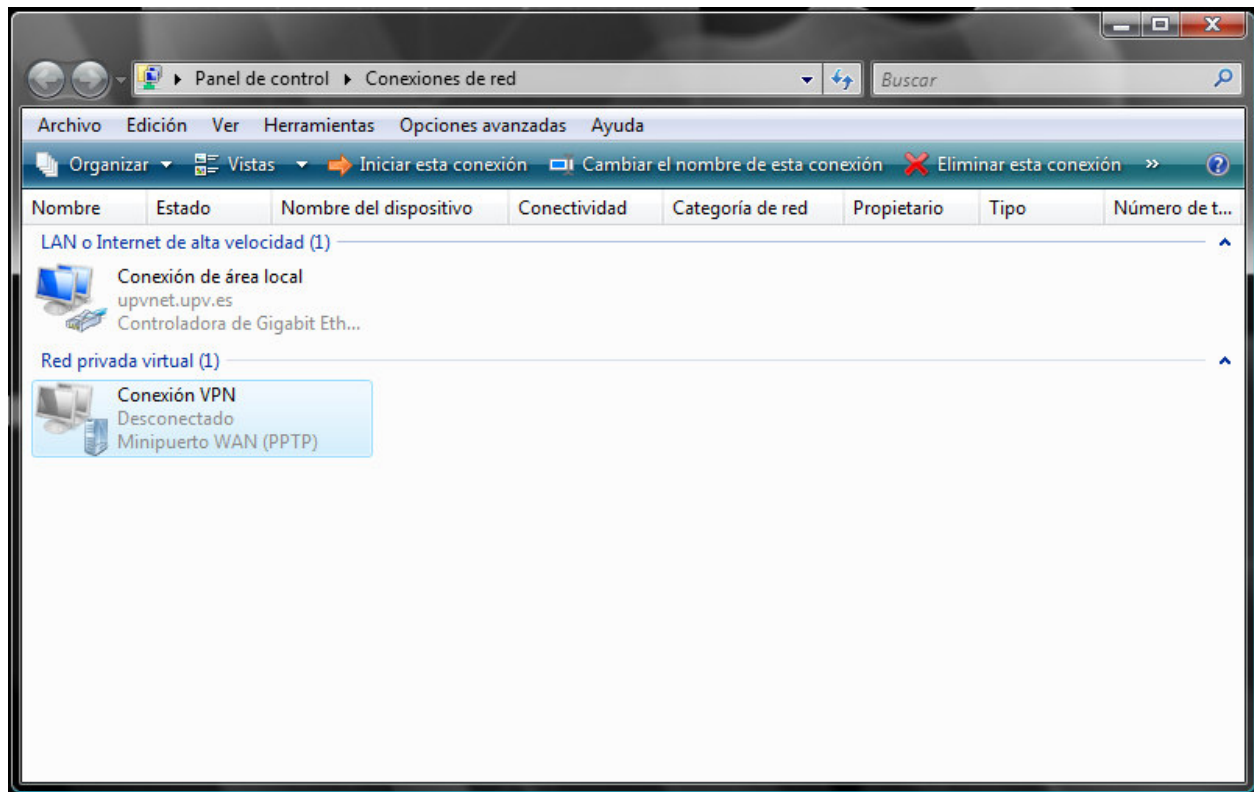
En la siguiente pantalla, introduce tu nombre de usuario y tu contraseña, y donde dice **Dominio (opcional)** pon **ALUMNO**.



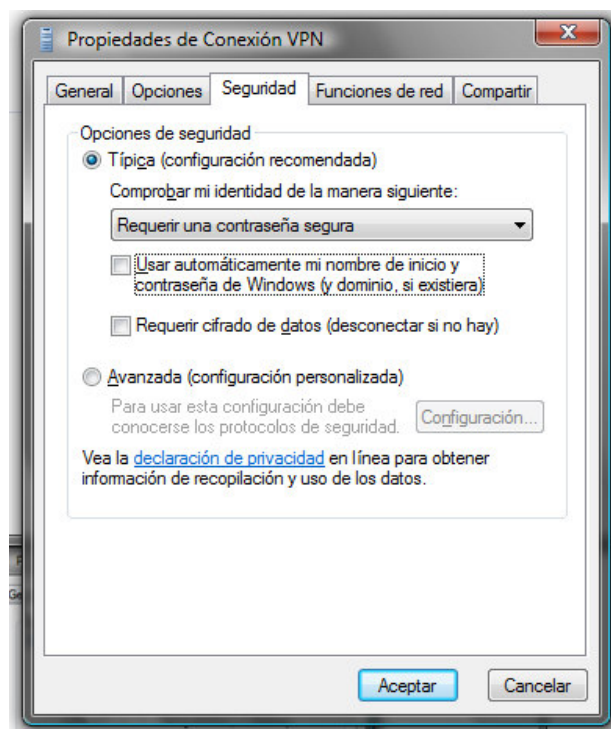
Ahora haz click sobre el botón **Crear**. Aparecerá una ventana como la siguiente:



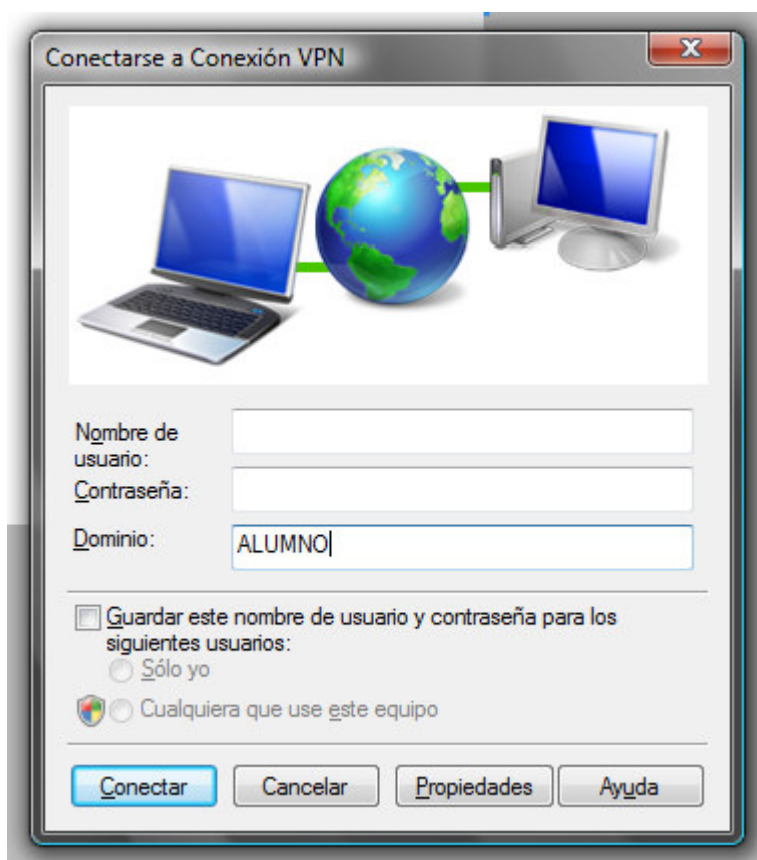
Haz click en **CERRAR**. En la pantalla inicial de **Conexiones de Red**. Haz clic sobre '**Administrar conexiones de red**' y aparecerá una ventana como la siguiente:



En el apartado Red Privada Virtual aparecerá la conexión que has creado. Haz click sobre ella con el botón derecho y selecciona **Propiedades**. En la tercera pestaña llamada **Seguridad**, quita la opción **Requerir cifrado de datos (desconectar si no hay)** como en la figura de abajo, y haz click en **Aceptar**.



Cuando quieras conectar a la red de la UPV, tendrás que ejecutar la conexión que acabas de crear desde **Menú Inicio** -> **Configuración** -> **Conexiones de Red**. Introduce los datos que te piden y haz click en **Conectar**.



Cuando estés conectado podrás navegar por internet y podrás acceder incluso a tu W: y a otros recursos a los que accedes normalmente cuando estás en el Campus.

### **PROBLEMAS EN LA CONEXIÓN**

En la página web del ASIC, en <http://infoacceso.upv.es> tienes más información sobre las posibles formas de conectar a la Red de la UPV desde tu ordenador, ya sea fijo o portátil. También hay manuales para conectar PDAs.

Si tienes problemas para establecer la conexión (el más común es el error 800) comprueba que no tienes activado ningún cortafuegos o que tu cortafuegos deja pasar el programa de conexión a la red.

Comprueba también que no has dejado puestos los datos de configuración de otra red inalámbrica en tu conexión (en las propiedades de tu conexión inalámbrica, los campos IP, Puerta de enlace predeterminada, etc deben estar vacíos, seleccionando la configuración automática) Si es así, copia dichos datos en la **Configuración alternativa** de tu conexión.

También podéis consultar en la web del ASIC el apartado **Preguntas más Frecuentes**.