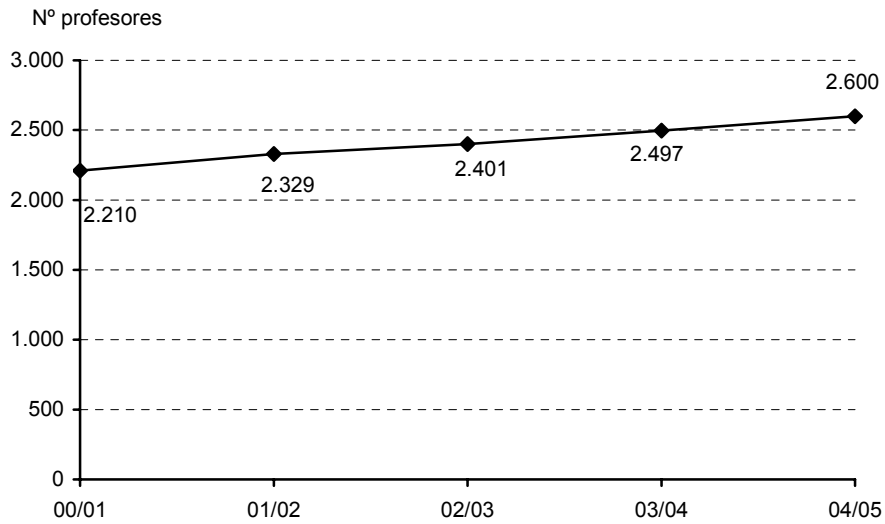


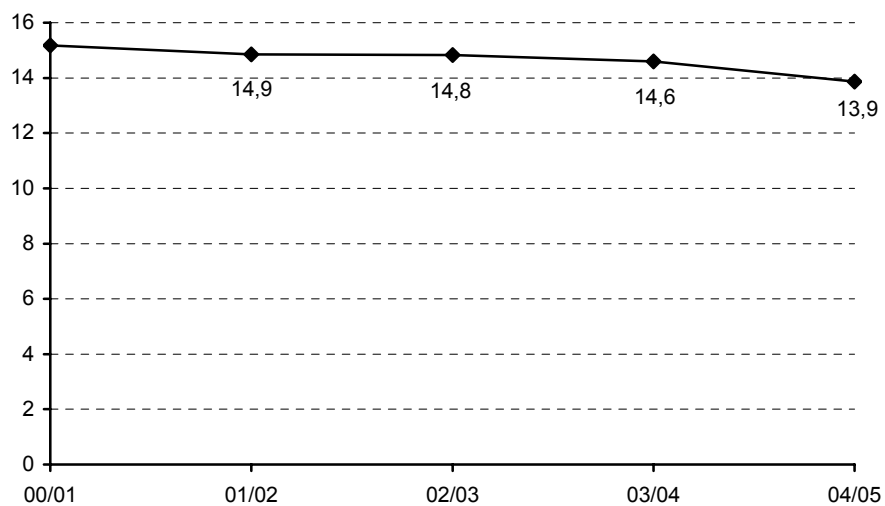


Evolución del PDI



No contabilizados los centros adscritos.

Evolución del nº alumnos DNI / profesor físico



Distribución del profesorado adscrito – Curso 04/05												
DEPARTAMENTO Área de Conocimiento	Categoría											Totales
	CU	TU	CEU	TEU	ASO	AYU	AYEU	AYU DOC	CON DOC	COL	Otros	
BIOLOGÍA VEGETAL	3	5	2	1	1	0	1	0	1	0	0	14
063 Botánica	1	1	0	0	0	0	0	0	0	0	0	2
412 Fisiología Vegetal	2	4	2	1	1	0	1	0	1	0	0	12
BIOTECNOLOGÍA	8	11	1	7	2	3	2	3	1	0	2	40
060 Bioquímica y Biología Molecular	4	5	0	1	0	0	0	1	1	0	1	13
420 Genética	2	5	0	3	0	2	2	2	0	0	0	16
630 Microbiología	2	1	1	3	2	1	0	0	0	0	1	11
CIENCIA ANIMAL	10	3	4	3	6	2	1	0	0	0	0	29
640 Nutrición y Bromatología	2	2	0	0	1	0	0	0	0	0	0	5
700 Producción Animal	8	1	4	2	4	2	1	0	0	0	0	22
819 Zoología	0	0	0	1	1	0	0	0	0	0	0	2
COMPOSICIÓN ARQUITECTÓNICA	5	7	0	4	5	0	1	0	0	0	0	22
100 Composición Arquitectónica	5	7	0	4	5	0	1	0	0	0	0	22
COMUNICACIÓN AUDIOVISUAL, DOCUMENTACIÓN E HISTORIA DEL ARTE	5	10	0	13	32	0	1	1	1	1	0	64
040 Biblioteconomía y Documentación	0	0	0	3	13	0	0	0	0	1	0	17
105 Comunicación Audiovisual y Publicidad	1	1	0	6	19	0	0	1	1	0	0	29
465 Historia del Arte	4	9	0	4	0	0	1	0	0	0	0	18
COMUNICACIONES	12	27	0	25	18	8	1	1	0	0	0	92
560 Ingeniería Telemática	2	6	0	12	3	0	0	0	0	0	0	23
800 Teoría de la Señal y Comunicaciones	10	21	0	13	15	8	1	1	0	0	0	69
CONSERVACIÓN Y RESTAURACIÓN DE BIENES CULTURALES	6	9	0	4	4	2	4	0	0	0	1	30
260 Escultura	0	1	0	0	0	0	0	0	0	0	0	1
690 Pintura	6	8	0	4	4	2	4	0	0	0	1	29
CONSTRUCCIONES ARQUITECTÓNICAS	6	11	4	35	33	0	0	0	0	4	0	93
110 Construcciones Arquitectónicas	6	11	4	35	33	0	0	0	0	4	0	93

...continúa

...continuación

Distribución del profesorado adscrito – Curso 04/05												
DEPARTAMENTO Área de Conocimiento	Categoría											Totales
	CU	TU	CEU	TEU	ASO	AYU	AYEU	AYU DOC	CON DOC	COL	Otros	
DIBUJO	10	24	0	10	12	2	2	1	0	0	2	63
185 Dibujo	10	24	0	10	12	2	2	1	0	0	2	63
ECONOMÍA Y CIENCIAS SOCIALES	12	4	1	22	46	1	0	1	0	3	1	91
095 Comercialización e Investigación de Mercados	1	0	0	2	7	0	0	0	0	0	0	10
225 Economía Aplicada	1	0	0	4	13	0	0	1	0	0	1	20
230 Economía Financiera y Contabilidad	1	0	0	3	16	0	0	0	0	1	0	21
235 Economía, Sociología y Política Agraria	9	4	1	13	10	1	0	0	0	2	0	40
ECOSISTEMAS AGROFORESTALES	6	4	1	5	5	2	0	0	3	3	1	30
063 Botánica	2	1	1	0	1	2	0	0	3	0	0	10
220 Ecología	0	0	0	0	1	0	0	0	0	0	0	1
500 Ingeniería Agroforestal	1	0	0	0	1	0	0	0	0	0	0	2
705 Producción Vegetal	3	3	0	5	2	0	0	0	0	3	1	17
ESCULTURA	6	22	0	10	5	2	0	0	0	1	1	47
260 Escultura	6	22	0	10	5	2	0	0	0	1	1	47
ESTADÍSTICA E INVESTIGACIÓN OPERATIVA APLICADAS Y CALIDAD	4	15	1	9	9	1	0	0	0	5	0	44
265 Estadística e Investigación Operativa	4	15	1	9	9	1	0	0	0	5	0	44
EXPRESIÓN GRÁFICA ARQUITECTÓNICA	6	13	3	55	33	1	0	0	1	8	0	120
300 Expresión Gráfica Arquitectónica	2	9	1	30	25	0	0	0	0	4	0	71
305 Expresión Gráfica en la Ingeniería	4	4	2	25	8	1	0	0	1	4	0	49
FÍSICA APLICADA	15	23	14	36	16	2	3	6	2	0	1	118
385 Física Aplicada	15	23	14	36	16	2	3	6	2	0	1	118
INFORMÁTICA DE SISTEMAS Y COMPUTADORES	10	25	2	34	10	1	0	1	0	11	0	94
035 Arquitectura y Tecnología de Computadores	10	25	2	34	10	1	0	1	0	11	0	94

...continúa

...continuación

Distribución del profesorado adscrito – Curso 04/05												
DEPARTAMENTO Área de Conocimiento	Categoría											Totales
	CU	TU	CEU	TEU	ASO	AYU	AYEU	AYU DOC	CON DOC	COL	Otros	
INGENIERÍA CARTOGRÁFICA, GEODESIA Y FOTOGRAMETRÍA	4	8	1	24	11	1	0	0	0	9	0	58
430 Geografía Física	0	1	0	0	2	0	0	0	0	0	0	3
505 Ingeniería Cartográfica, Geodésica y Fotogrametría	4	7	1	24	9	1	0	0	0	9	0	55
INGENIERÍA DE LA CONSTRUCCIÓN Y DE PROYECTOS DE INGENIERÍA	10	8	0	15	15	2	1	0	0	1	0	52
510 Ingeniería de la Construcción	9	7	0	15	10	2	1	0	0	1	0	45
720 Proyectos de Ingeniería	1	1	0	0	5	0	0	0	0	0	0	7
INGENIERÍA DE SISTEMAS Y AUTOMÁTICA	5	9	2	17	4	1	0	0	0	5	0	43
520 Ingeniería de Sistemas y Automática	5	9	2	17	4	1	0	0	0	5	0	43
INGENIERÍA DEL TERRENO	4	4	0	5	12	0	0	0	0	0	0	25
525 Ingeniería del Terreno	4	3	0	5	12	0	0	0	0	0	0	24
685 Petrología y Geoquímica	0	1	0	0	0	0	0	0	0	0	0	1
INGENIERÍA E INFRAESTRUCTURA DE LOS TRANSPORTES	7	2	0	2	8	0	1	0	0	0	0	20
530 Ingeniería e Infraestructura de los Transportes	7	2	0	2	8	0	1	0	0	0	0	20
INGENIERÍA ELÉCTRICA	4	7	5	20	9	1	0	0	0	0	1	47
535 Ingeniería Eléctrica	4	7	5	20	9	1	0	0	0	0	1	47
INGENIERÍA ELECTRÓNICA	7	18	0	46	7	1	3	0	0	7	0	89
785 Tecnología Electrónica	7	18	0	46	7	1	3	0	0	7	0	89
INGENIERÍA HIDRÁULICA Y MEDIO AMBIENTE	11	6	0	17	19	2	4	4	0	1	2	66
220 Ecología	0	0	0	1	0	0	0	0	0	0	0	1
540 Ingeniería Hidráulica	9	1	0	9	13	0	1	2	0	0	2	37
600 Mecánica de Fluidos	1	2	0	5	0	0	0	0	0	0	0	8
790 Tecnología del Medio Ambiente	1	3	0	2	6	2	3	2	0	1	0	20

...continúa

...continuación

Distribución del profesorado adscrito – Curso 04/05												
DEPARTAMENTO Área de Conocimiento	Categoría											Totales
	CU	TU	CEU	TEU	ASO	AYU	AYEU	AYU DOC	CON DOC	COL	Otros	
INGENIERÍA MECÁNICA Y DE MATERIALES	11	10	0	38	15	0	0	0	1	12	0	87
065 Ciencia de los Materiales e Ingeniería Metalúrgica	5	2	0	13	8	0	0	0	1	0	0	29
515 Ingeniería de los Procesos de Fabricación	1	1	0	13	2	0	0	0	0	5	0	22
545 Ingeniería Mecánica	5	7	0	12	5	0	0	0	0	7	0	36
INGENIERÍA QUÍMICA Y NUCLEAR	9	10	2	12	13	5	1	2	1	0	0	55
550 Ingeniería Nuclear	4	4	0	1	1	2	1	0	0	0	0	13
555 Ingeniería Química	5	6	2	11	12	3	0	2	1	0	0	42
INGENIERÍA RURAL Y AGROALIMENTARIA	5	8	3	19	20	2	1	0	1	0	2	61
500 Ingeniería Agroforestal	4	7	1	10	17	2	0	0	1	0	1	43
565 Ingeniería Textil y Papelera	0	0	1	5	1	0	0	0	0	0	1	8
755 Química Física	1	1	1	4	2	0	1	0	0	0	0	10
LINGÜÍSTICA APLICADA	0	7	2	28	42	0	0	3	0	0	0	82
320 Filología Alemana	0	0	0	3	6	0	0	0	0	0	0	9
325 Filología Catalana	0	1	0	0	8	0	0	0	0	0	0	9
335 Filología Francesa	0	0	0	5	6	0	0	0	0	0	0	11
345 Filología Inglesa	0	5	2	18	15	0	0	3	0	0	0	43
350 Filología Italiana	0	0	0	0	1	0	0	0	0	0	0	1
567 Lengua Española	0	1	0	2	6	0	0	0	0	0	0	9
MÁQUINAS Y MOTORES TÉRMICOS	6	9	0	7	0	2	0	1	0	0	0	25
590 Máquinas y Motores Térmicos	6	9	0	7	0	2	0	1	0	0	0	25
MATEMÁTICA APLICADA	23	27	18	42	26	1	1	5	5	0	1	149
595 Matemática Aplicada	23	27	18	42	26	1	1	5	5	0	1	149
MECÁNICA DE LOS MEDIOS CONTINUOS Y TEORÍA DE ESTRUCTURAS	7	13	2	22	7	0	0	0	0	1	0	52
605 Mecánica de los Medios Continuos y Teoría de Estructuras	7	13	2	22	7	0	0	0	0	1	0	52

...continúa

...continuación

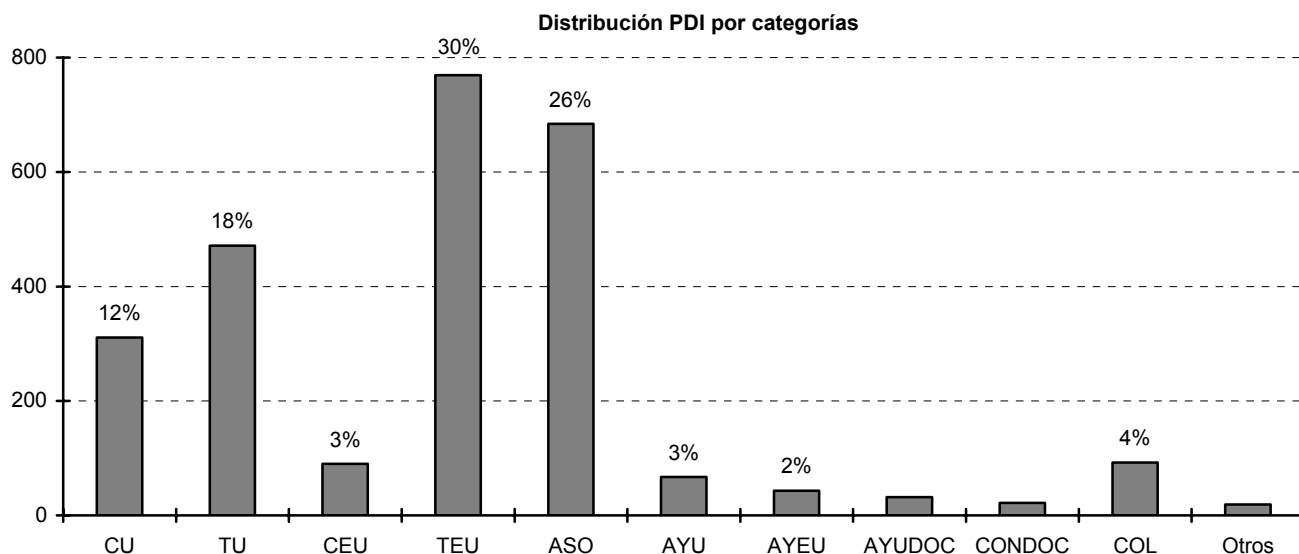
Distribución del profesorado adscrito – Curso 04/05													
DEPARTAMENTO Área de Conocimiento	Categoría											Totales	
	CU	TU	CEU	TEU	ASO	AYU	AYEU	AYU DOC	CON DOC	COL	Otros		
MECANIZACIÓN Y TECNOLOGÍA AGRARIA	4	0	1	5	3	0	0	0	0	0	0	0	13
500 Ingeniería Agroforestal	4	0	1	5	3	0	0	0	0	0	0	0	13
ORGANIZACIÓN DE EMPRESAS, ECONOMÍA FINANCIERA Y CONTABILIDAD	7	10	3	32	63	2	1	0	0	0	0	0	118
650 Organización de Empresas	7	10	3	32	63	2	1	0	0	0	0	0	118
PINTURA	7	21	0	9	8	1	1	0	0	0	1	1	48
690 Pintura	7	21	0	9	8	1	1	0	0	0	1	1	48
PRODUCCIÓN VEGETAL	7	7	3	9	11	1	0	0	1	1	3	1	43
705 Producción Vegetal	7	7	3	9	11	1	0	0	1	1	3	1	43
PROYECTOS ARQUITECTÓNICOS	7	4	0	10	62	1	6	0	0	1	0	0	91
715 Proyectos Arquitectónicos	7	4	0	10	62	1	6	0	0	1	0	0	91
PROYECTOS DE INGENIERÍA	5	4	0	18	13	1	2	0	0	0	0	0	43
720 Proyectos de Ingeniería	4	4	0	18	13	1	2	0	0	0	0	0	42
805 Teoría e Historia de la Educación	1	0	0	0	0	0	0	0	0	0	0	0	1
QUÍMICA	7	2	14	15	5	0	0	2	2	0	0	0	47
240 Edafología y Química Agrícola	1	1	2	1	3	0	0	0	0	0	0	0	8
750 Química Analítica	2	0	4	10	2	0	0	2	0	0	0	0	20
760 Química Inorgánica	1	1	3	0	0	0	0	0	1	0	0	0	6
765 Química Orgánica	3	0	5	4	0	0	0	0	1	0	0	0	13
SISTEMAS INFORMÁTICOS Y COMPUTACIÓN	13	28	1	50	28	7	4	0	0	17	0	0	148
075 Ciencia de la Computación e Inteligencia Artificial	3	1	0	14	1	1	0	0	0	0	0	0	20
570 Lenguajes y Sistemas Informáticos	10	27	1	36	27	6	4	0	0	17	0	0	128
TECNOLOGÍA DE ALIMENTOS	9	16	0	13	7	7	0	0	1	0	0	0	53
780 Tecnología de los Alimentos	9	16	0	13	7	7	0	0	1	0	0	0	53

...continúa

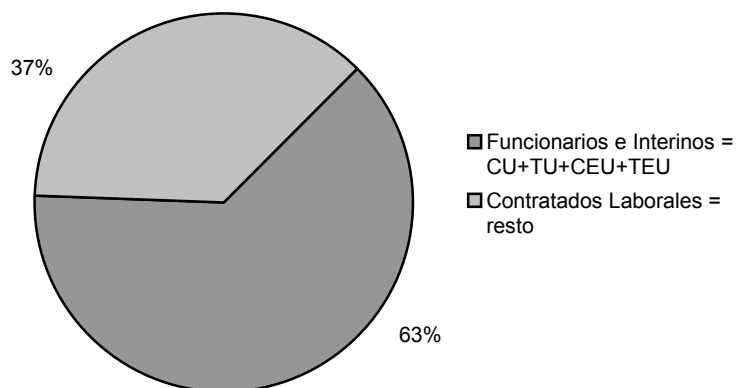
...continuación

Distribución del profesorado adscrito – Curso 04/05													
DEPARTAMENTO Área de Conocimiento	Categoría												Totales
	CU	TU	CEU	TEU	ASO	AYU	AYEU	AYU DOC	CON DOC	COL	Otros		
TERMODINÁMICA APLICADA	6	5	0	6	0	1	0	1	0	0	0	0	19
590 Máquinas y Motores Térmicos	6	5	0	6	0	1	0	1	0	0	0	0	19
URBANISMO	2	15	0	15	39	1	1	0	1	1	0	0	75
125 Derecho Administrativo	1	4	0	2	3	0	0	0	0	0	0	0	10
130 Derecho Civil	0	0	0	1	1	0	0	0	0	0	0	0	2
135 Derecho Constitucional	0	1	0	0	1	1	0	0	0	0	0	0	3
140 Derecho del Trabajo y de la Seguridad Social	0	1	0	1	2	0	0	0	0	0	0	0	4
165 Derecho Mercantil	0	1	0	0	3	0	0	0	0	0	0	0	4
775 Sociología	0	0	0	0	1	0	0	0	0	0	0	0	1
815 Urbanística y Ordenación del Territorio	1	8	0	11	28	0	1	0	1	1	0	0	51
Totales UPV	311	471	90	769	684	67	43	32	22	92	19	2.600	

Datos tomados a final del curso 04/05 (julio).



Distribución del PDI por situación contractual



Distribución del profesorado adscrito – Curso 04/05												
DEPARTAMENTO	Sexo	Edad										Totales
		≤25	26..30	31..35	36..40	41..45	46..50	51..55	56..60	61..65	>65	
BIOLOGÍA VEGETAL	Mujeres	0	0	1	0	4	1	1	0	0	0	7
	Hombres	0	0	1	1	1	2	0	0	2	0	7
	Totales	0	0	2	1	5	3	1	0	2	0	14
BIOTECNOLOGÍA	Mujeres	1	2	2	4	2	1	0	3	1	0	16
	Hombres	0	1	4	4	2	2	2	2	4	3	24
	Totales	1	3	6	8	4	3	2	5	5	3	40
CIENCIA ANIMAL	Mujeres	0	1	1	1	1	2	2	0	0	0	8
	Hombres	1	1	0	3	5	5	2	2	1	1	21
	Totales	1	2	1	4	6	7	4	2	1	1	29
COMPOSICIÓN ARQUITECTÓNICA	Mujeres	0	0	1	1	1	0	2	2	0	1	8
	Hombres	0	1	1	2	1	5	1	2	1	0	14
	Totales	0	1	2	3	2	5	3	4	1	1	22
COMUNICACIÓN AUDIOVISUAL, DOC. E HISTORIA DEL ARTE	Mujeres	0	2	3	6	5	5	1	0	0	0	22
	Hombres	0	1	9	3	12	7	8	0	2	0	42
	Totales	0	3	12	9	17	12	9	0	2	0	64
COMUNICACIONES	Mujeres	0	1	9	1	0	0	0	0	0	0	11
	Hombres	0	14	35	16	9	3	3	1	0	0	81
	Totales	0	15	44	17	9	3	3	1	0	0	92
CONSERVACIÓN Y RESTAURACIÓN DE BIENES CULTURALES	Mujeres	0	1	5	6	0	2	1	1	2	0	18
	Hombres	1	0	2	3	2	0	1	0	0	3	12
	Totales	1	1	7	9	2	2	2	1	2	3	30
CONSTRUCCIONES ARQUITECTÓNICAS	Mujeres	0	3	10	6	2	4	1	0	0	0	26
	Hombres	0	2	5	6	7	10	13	13	8	3	67
	Totales	0	5	15	12	9	14	14	13	8	3	93
DIBUJO	Mujeres	0	2	3	3	2	4	3	5	2	0	24
	Hombres	0	1	2	4	5	8	10	4	2	3	39
	Totales	0	3	5	7	7	12	13	9	4	3	63

...continúa

...continuación

Distribución del profesorado adscrito – Curso 04/05												
DEPARTAMENTO	Sexo	Edad										Totales
		≤25	26..30	31..35	36..40	41..45	46..50	51..55	56..60	61..65	>65	
ECONOMÍA Y CIENCIAS SOCIALES	Mujeres	0	3	16	5	4	1	0	0	0	0	29
	Hombres	0	4	17	13	7	5	8	6	1	1	62
	Totales	0	7	33	18	11	6	8	6	1	1	91
ECOSISTEMAS AGROFORESTALES	Mujeres	0	2	1	1	3	2	2	0	0	0	11
	Hombres	0	1	2	0	2	1	5	2	5	1	19
	Totales	0	3	3	1	5	3	7	2	5	1	30
ESCULTURA	Mujeres	0	1	1	6	6	1	1	1	0	0	17
	Hombres	0	1	1	6	7	5	3	3	2	2	30
	Totales	0	2	2	12	13	6	4	4	2	2	47
ESTADÍSTICA E INVESTIGACIÓN OPERATIVA APLICADAS Y CALIDAD	Mujeres	0	2	2	8	3	0	0	1	0	0	16
	Hombres	0	3	3	9	3	4	0	2	2	2	28
	Totales	0	5	5	17	6	4	0	3	2	2	44
EXPRESIÓN GRÁFICA ARQUITECTÓNICA	Mujeres	0	3	5	1	6	1	0	2	0	0	18
	Hombres	0	2	3	9	8	7	8	11	4	1	53
	Totales	0	5	8	10	14	8	8	13	4	1	71
EXPRESIÓN GRÁFICA EN LA INGENIERÍA	Mujeres	0	1	1	4	0	1	2	0	0	0	9
	Hombres	0	1	1	6	7	6	7	5	5	2	40
	Totales	0	2	2	10	7	7	9	5	5	2	49
FÍSICA APLICADA	Mujeres	0	2	2	5	4	5	4	1	0	0	23
	Hombres	0	6	15	13	10	20	18	7	3	3	95
	Totales	0	8	17	18	14	25	22	8	3	3	118
INFORMÁTICA DE SISTEMAS Y COMPUTADORES	Mujeres	0	1	5	2	4	0	0	0	0	0	12
	Hombres	0	5	25	27	16	7	1	0	1	0	82
	Totales	0	6	30	29	20	7	1	0	1	0	94
INGENIERÍA CARTOGRÁFICA, GEODESIA Y FOTOGRAMETRÍA	Mujeres	0	1	7	1	1	0	0	0	0	0	10
	Hombres	0	2	13	10	6	5	4	2	5	1	48
	Totales	0	3	20	11	7	5	4	2	5	1	58

...continúa

...continuación

Distribución del profesorado adscrito – Curso 04/05												
DEPARTAMENTO	Sexo	Edad										Totales
		≤25	26..30	31..35	36..40	41..45	46..50	51..55	56..60	61..65	>65	
INGENIERÍA DE LA CONSTRUCCIÓN Y DE PROYECTOS DE INGENIERÍA	Mujeres	0	0	3	4	1	1	1	0	0	0	10
	Hombres	0	3	8	11	5	8	5	1	1	0	42
	Totales	0	3	11	15	6	9	6	1	1	0	52
INGENIERÍA DE SISTEMAS Y AUTOMÁTICA	Mujeres	0	0	1	0	0	0	0	0	0	0	1
	Hombres	0	8	11	9	4	4	3	2	1	0	42
	Totales	0	8	12	9	4	4	3	2	1	0	43
INGENIERÍA DEL TERRENO	Mujeres	0	0	2	1	0	0	0	0	0	0	3
	Hombres	0	0	5	2	1	6	3	3	0	2	22
	Totales	0	0	7	3	1	6	3	3	0	2	25
INGENIERÍA E INFRAESTRUCTURA DE LOS TRANSPORTES	Mujeres	0	0	0	1	0	0	0	0	0	0	1
	Hombres	0	0	1	4	3	6	2	1	1	1	19
	Totales	0	0	1	5	3	6	2	1	1	1	20
INGENIERÍA ELÉCTRICA	Mujeres	0	1	1	1	1	1	0	0	0	0	5
	Hombres	0	2	0	6	11	12	5	2	2	2	42
	Totales	0	3	1	7	12	13	5	2	2	2	47
INGENIERÍA ELECTRÓNICA	Mujeres	0	3	3	0	0	1	0	0	0	0	7
	Hombres	1	8	14	28	11	11	5	1	2	1	82
	Totales	1	11	17	28	11	12	5	1	2	1	89
INGENIERÍA HIDRÁULICA Y MEDIO AMBIENTE	Mujeres	0	1	5	2	0	1	0	0	0	0	9
	Hombres	0	4	18	9	10	5	6	1	1	3	57
	Totales	0	5	23	11	10	6	6	1	1	3	66
INGENIERÍA MECÁNICA Y DE MATERIALES	Mujeres	0	2	3	2	1	3	0	0	0	0	11
	Hombres	0	10	12	13	12	11	6	6	3	3	76
	Totales	0	12	15	15	13	14	6	6	3	3	87
INGENIERÍA QUÍMICA Y NUCLEAR	Mujeres	0	5	10	2	1	1	1	0	0	0	20
	Hombres	0	3	3	9	3	4	8	3	1	1	35
	Totales	0	8	13	11	4	5	9	3	1	1	55

...continúa

...continuación

Distribución del profesorado adscrito – Curso 04/05												
DEPARTAMENTO	Sexo	Edad										Totales
		≤25	26..30	31..35	36..40	41..45	46..50	51..55	56..60	61..65	>65	
INGENIERÍA RURAL Y AGROALIMENTARIA	Mujeres	0	1	1	0	0	0	1	0	0	0	3
	Hombres	0	4	11	8	8	2	1	3	2	1	40
	Totales	0	5	12	8	8	2	2	3	2	1	43
INGENIERÍA TEXTIL Y PAPELERA	Mujeres	0	0	0	1	2	0	0	0	0	0	3
	Hombres	0	1	4	2	2	1	2	1	0	2	15
	Totales	0	1	4	3	4	1	2	1	0	2	18
LINGÜÍSTICA APLICADA	Mujeres	0	5	13	17	15	7	7	3	0	0	67
	Hombres	0	0	3	5	3	3	1	0	0	0	15
	Totales	0	5	16	22	18	10	8	3	0	0	82
MÁQUINAS Y MOTORES TÉRMICOS	Mujeres	0	0	0	0	0	0	0	0	0	0	0
	Hombres	0	4	6	5	5	3	0	1	1	0	25
	Totales	0	4	6	5	5	3	0	1	1	0	25
MATEMÁTICA APLICADA	Mujeres	0	4	13	9	12	6	4	0	0	0	48
	Hombres	1	4	12	19	16	17	17	8	4	3	101
	Totales	1	8	25	28	28	23	21	8	4	3	149
MECÁNICA DE LOS MEDIOS CONTINUOS Y TEORÍA DE ESTRUCTURAS	Mujeres	0	0	2	2	2	0	0	0	0	0	6
	Hombres	0	4	4	6	6	7	10	7	2	0	46
	Totales	0	4	6	8	8	7	10	7	2	0	52
MECANIZACIÓN Y TECNOLOGÍA AGRARIA	Mujeres	0	0	1	0	0	0	0	0	0	0	1
	Hombres	0	0	1	4	0	1	2	1	2	1	12
	Totales	0	0	2	4	0	1	2	1	2	1	13
ORG. DE EMPRESAS, ECONOMÍA FINANCIERA Y CONTABILIDAD	Mujeres	0	4	14	4	2	1	0	0	0	0	25
	Hombres	0	8	25	11	9	18	7	9	5	1	93
	Totales	0	12	39	15	11	19	7	9	5	1	118
PINTURA	Mujeres	0	1	1	2	3	2	1	1	0	0	11
	Hombres	0	1	4	4	14	6	4	0	3	1	37
	Totales	0	2	5	6	17	8	5	1	3	1	48

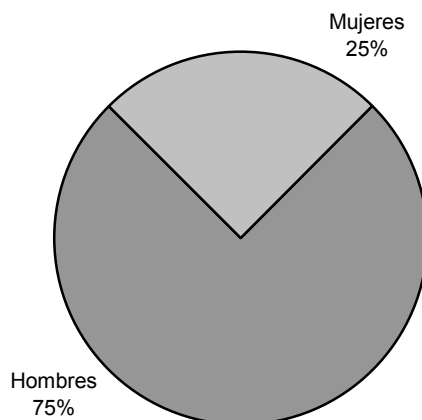
...continúa

...continuación

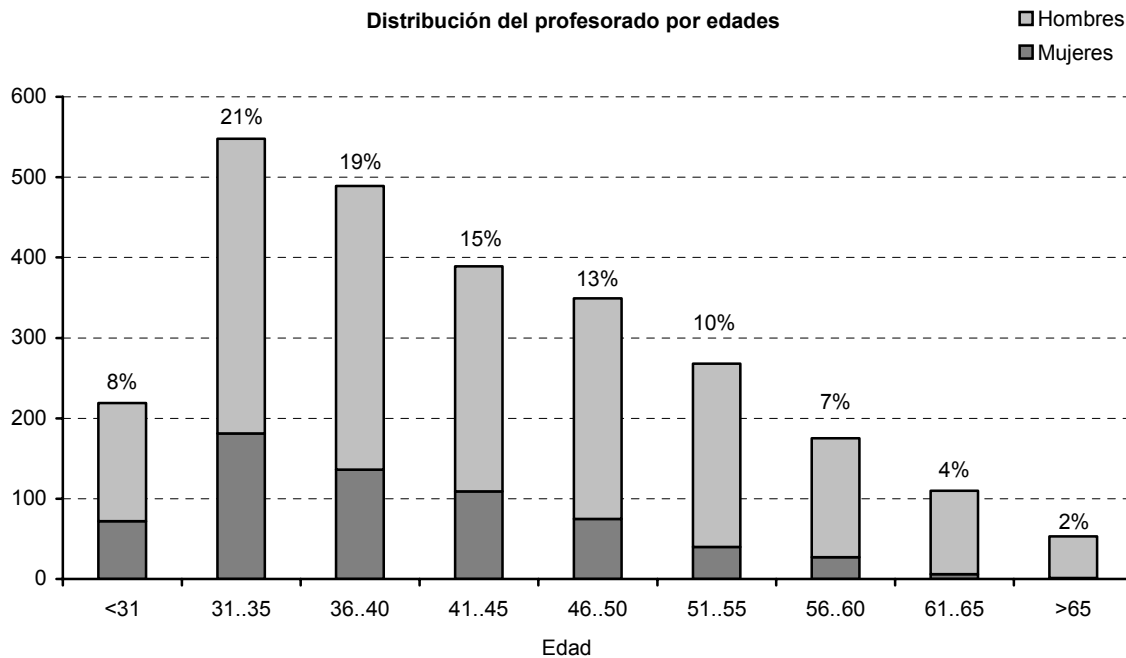
Distribución del profesorado adscrito – Curso 04/05												
DEPARTAMENTO	Sexo	Edad										Totales
		≤25	26..30	31..35	36..40	41..45	46..50	51..55	56..60	61..65	>65	
PRODUCCIÓN VEGETAL	Mujeres	0	0	0	1	1	1	0	1	0	0	4
	Hombres	0	2	1	4	3	5	6	9	5	4	39
	Totales	0	2	1	5	4	6	6	10	5	4	43
PROYECTOS ARQUITECTÓNICOS	Mujeres	0	1	9	1	2	1	0	0	0	0	14
	Hombres	0	3	18	10	14	8	9	12	3	0	77
	Totales	0	4	27	11	16	9	9	12	3	0	91
PROYECTOS DE INGENIERÍA	Mujeres	0	2	3	2	2	0	0	0	0	0	9
	Hombres	0	5	11	4	4	3	2	2	3	0	34
	Totales	0	7	14	6	6	3	2	2	3	0	43
QUÍMICA	Mujeres	0	0	3	4	4	8	3	4	1	0	27
	Hombres	0	1	0	5	3	3	5	1	2	0	20
	Totales	0	1	3	9	7	11	8	5	3	0	47
SISTEMAS INFORMÁTICOS Y COMPUTACIÓN	Mujeres	0	5	4	8	7	2	1	0	0	0	27
	Hombres	1	17	34	33	13	12	7	3	1	0	121
	Totales	1	22	38	41	20	14	8	3	1	0	148
TECNOLOGÍA DE ALIMENTOS	Mujeres	0	5	8	7	5	3	1	1	0	0	30
	Hombres	0	3	6	1	0	5	1	2	5	0	23
	Totales	0	8	14	8	5	8	2	3	5	0	53
TERMODINÁMICA APLICADA	Mujeres	0	1	2	1	0	1	0	0	0	0	5
	Hombres	0	0	2	0	2	5	4	1	0	0	14
	Totales	0	1	4	1	2	6	4	1	0	0	19
URBANISMO	Mujeres	0	2	4	3	0	5	0	1	0	0	15
	Hombres	0	1	14	6	8	6	13	6	6	0	60
	Totales	0	3	18	9	8	11	13	7	6	0	75
Totales UPV	Mujeres	1	71	181	136	109	75	40	27	6	1	647
	Hombres	5	142	367	353	280	274	228	148	104	52	1.953
	Totales	6	213	548	489	389	349	268	175	110	53	2.600

Datos tomados a final del curso 04/05 (julio).
Edades a 31 de diciembre de 2004.

Distribución del PDI por sexo

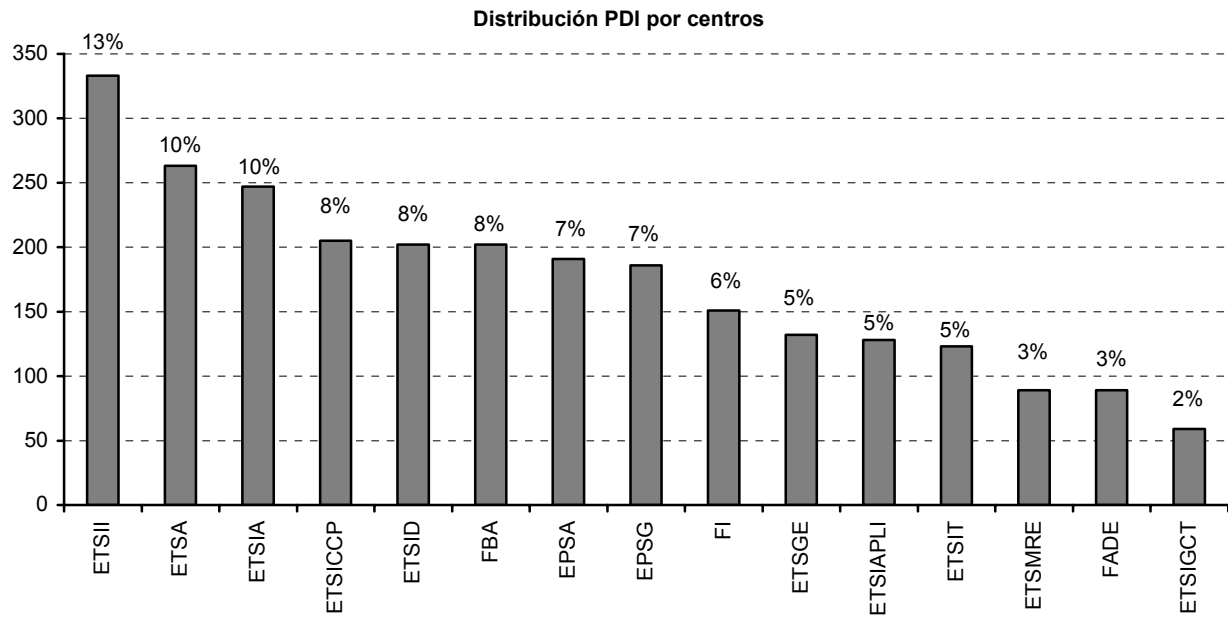


Distribución del profesorado por edades



Distribución del profesorado adscrito – Curso 04/05													
CENTROS PROPIOS	Categoría												Totales
	CU	TU	CEU	TEU	ASO	AYU	AYEU	AYU DOC	CON DOC	COL	EME	MTL	
ETSI INDUSTRIALES	65	84	7	81	61	12	5	4	3	9	2	0	333
ETS ARQUITECTURA	29	48	0	52	114	1	9	1	1	7	1	0	263
ETSI AGRÓNOMOS	67	55	4	48	38	13	4	5	3	6	4	0	247
ETSI CAMINOS, CANALES Y PUERTOS	35	30	2	56	67	2	5	2	0	4	2	0	205
ETS INGENIERÍA DEL DISEÑO	12	12	21	103	35	2	2	3	1	11	0	0	202
FACULTAD DE BELLAS ARTES	31	84	0	38	29	7	7	0	0	1	5	0	202
EPS ALCOI	2	6	11	74	75	1	3	3	0	14	2	0	191
EPS GANDIA	2	14	8	41	83	11	4	9	5	9	0	0	186
FACULTAD DE INFORMÁTICA	24	40	3	35	29	8	2	1	0	9	0	0	151
ETS GESTIÓN DE LA EDIFICACIÓN	0	1	11	71	45	0	0	1	1	2	0	0	132
ETS INFORMÁTICA APLICADA	4	32	3	56	22	0	1	0	0	10	0	0	128
ETSI TELECOMUNICACIÓN	24	39	1	41	9	2	1	2	2	2	0	0	123
ETS DEL MEDIO RURAL Y ENOLOGÍA	5	9	18	28	16	5	0	0	4	1	2	1	89
FACULTAD DE ADMINISTRACIÓN Y DIRECCIÓN DE EMPRESAS	8	8	0	17	49	2	0	1	2	2	0	0	89
ETSI GEODÉSICA, CARTOGRÁFICA Y TOPOGRAFÍA	3	9	1	28	12	1	0	0	0	5	0	0	59
Totales UPV	311	471	90	769	684	67	43	32	22	92	18	1	2.600

Datos tomados a final del curso 04/05 (julio).



Distribución del profesorado adscrito – Curso 04/05												
CENTROS PROPIOS	Sexo	Edad										Totales
		≤25	26..30	31..35	36..40	41..45	46..50	51..55	56..60	61..65	>65	
ETSI INDUSTRIALES	Mujeres	0	14	25	14	5	8	3	2	0	0	71
	Hombres	1	24	38	48	37	42	35	20	14	3	262
	Totales	1	38	63	62	42	50	38	22	14	3	333
ETS ARQUITECTURA	Mujeres	0	4	18	6	12	9	5	5	0	1	60
	Hombres	0	8	27	27	28	34	29	31	16	3	203
	Totales	0	12	45	33	40	43	34	36	16	4	263
ETSI AGRÓNOMOS	Mujeres	1	14	16	8	11	12	8	6	2	0	78
	Hombres	0	13	22	19	17	15	22	21	31	9	169
	Totales	1	27	38	27	28	27	30	27	33	9	247
ETSI CAMINOS, CANALES Y PUERTOS	Mujeres	0	1	12	12	3	6	2	0	0	0	36
	Hombres	0	4	30	28	30	26	29	9	7	6	169
	Totales	0	5	42	40	33	32	31	9	7	6	205
ETS INGENIERÍA DEL DISEÑO	Mujeres	0	5	10	5	9	7	4	2	0	0	42
	Hombres	0	11	25	38	21	21	21	10	5	8	160
	Totales	0	16	35	43	30	28	25	12	5	8	202
FACULTAD DE BELLAS ARTES	Mujeres	0	7	9	16	11	11	7	8	4	0	73
	Hombres	1	4	9	17	31	20	23	7	8	9	129
	Totales	1	11	18	33	42	31	30	15	12	9	202
EPS DE ALCOI	Mujeres	0	6	13	10	3	3	2	0	0	0	37
	Hombres	0	19	44	33	18	18	13	4	2	3	154
	Totales	0	25	57	43	21	21	15	4	2	3	191
EPS DE GANDIA	Mujeres	0	4	19	16	10	5	1	0	0	0	55
	Hombres	0	19	36	32	20	14	5	3	2	0	131
	Totales	0	23	55	48	30	19	6	3	2	0	186
FACULTAD DE INFORMÁTICA	Mujeres	0	2	5	13	12	1	2	1	0	0	36
	Hombres	1	15	27	27	16	17	6	3	2	1	115
	Totales	1	17	32	40	28	18	8	4	2	1	151

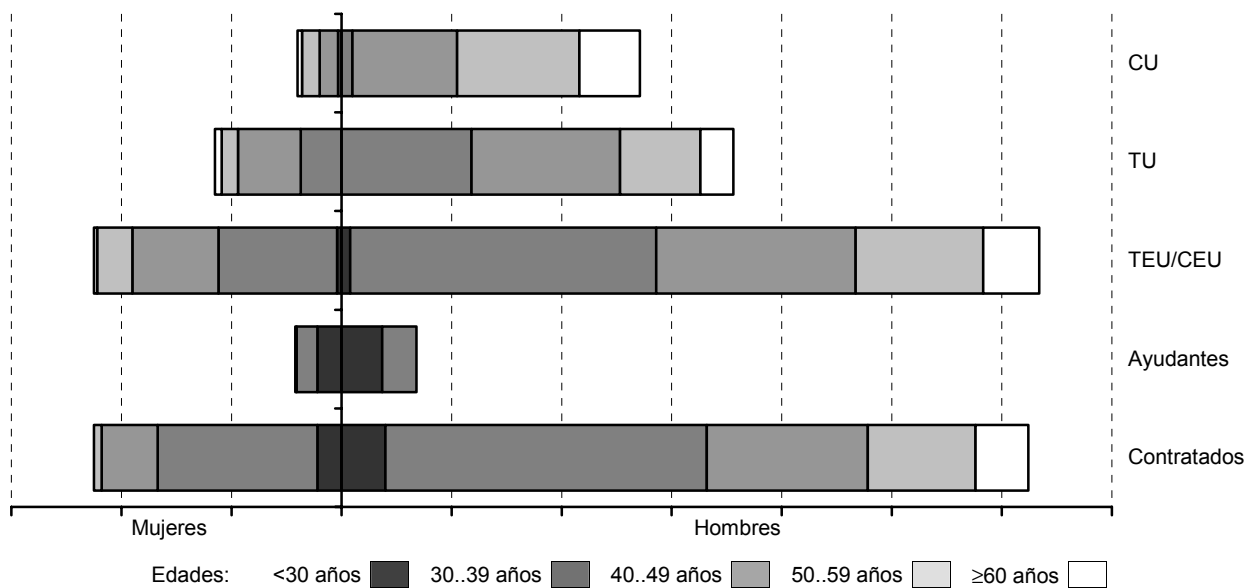
...continúa

...continuación

Distribución del profesorado adscrito – Curso 04/05												
CENTROS PROPIOS	Sexo	Edad										Totales
		≤25	26..30	31..35	36..40	41..45	46..50	51..55	56..60	61..65	>65	
ETS DE GESTIÓN DE LA EDIFICACIÓN	Mujeres	0	4	17	9	3	2	2	0	0	0	37
	Hombres	0	2	11	10	14	13	15	21	6	3	95
	Totales	0	6	28	19	17	15	17	21	6	3	132
ETS DE INFORMÁTICA APLICADA	Mujeres	0	1	10	9	13	4	2	0	0	0	39
	Hombres	0	5	26	24	12	15	3	2	1	1	89
	Totales	0	6	36	33	25	19	5	2	1	1	128
ETSI TELECOMUNICACIÓN	Mujeres	0	0	8	1	5	3	0	1	0	0	18
	Hombres	1	10	28	25	18	8	12	2	1	0	105
	Totales	1	10	36	26	23	11	12	3	1	0	123
ETS DEL MEDIO RURAL Y ENOLOGÍA	Mujeres	0	3	4	7	7	4	1	1	0	0	27
	Hombres	1	2	6	6	10	15	7	7	4	4	62
	Totales	1	5	10	13	17	19	8	8	4	4	89
FACULTAD DE ADMINISTRACIÓN Y DIRECCIÓN DE EMPRESAS	Mujeres	0	4	10	7	3	0	0	1	0	0	25
	Hombres	0	5	22	11	2	9	6	6	2	1	64
	Totales	0	9	32	18	5	9	6	7	2	1	89
ETSI GEODÉSICA, CARTOGRÁFICA Y TOPOGRAFÍA	Mujeres	0	2	5	3	2	0	1	0	0	0	13
	Hombres	0	1	16	8	6	7	2	2	3	1	46
	Totales	0	3	21	11	8	7	3	2	3	1	59
Totales UPV	Mujeres	1	71	181	136	109	75	40	27	6	1	647
	Hombres	5	142	367	353	280	274	228	148	104	52	1.953
	Totales	6	213	548	489	389	349	268	175	110	53	2.600

Datos tomados a final del curso 04/05 (julio).
Edades a 31 de diciembre de 2004.

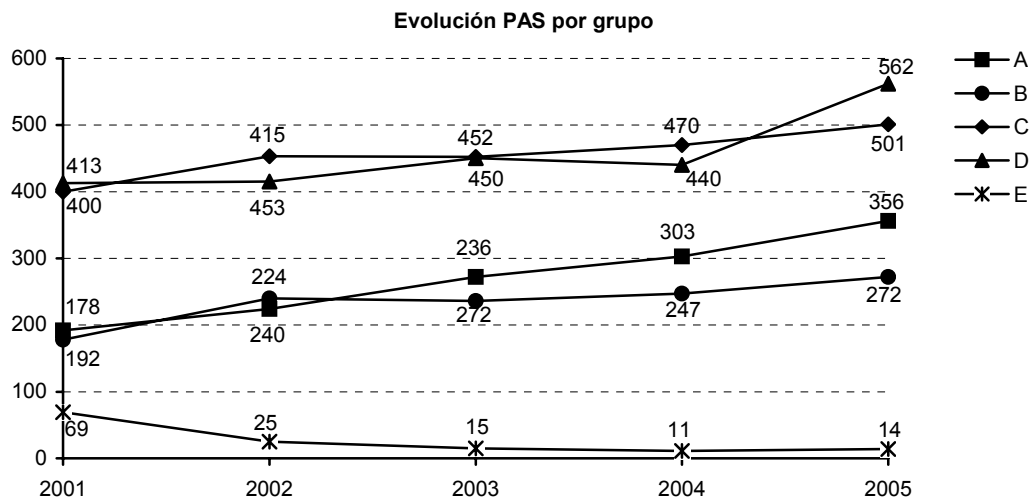
Pirámide de personal



CENTROS ADSCRITOS	Profesorado – Curso 04/05		
	Total	Hombres	Mujeres
FORD	50	47	3
LA FLORIDA – Centre de Formació	32	30	2
MUST	22	18	4
PAX	23	7	16
FEE	51	30	21
Totales Centros	127	102	25

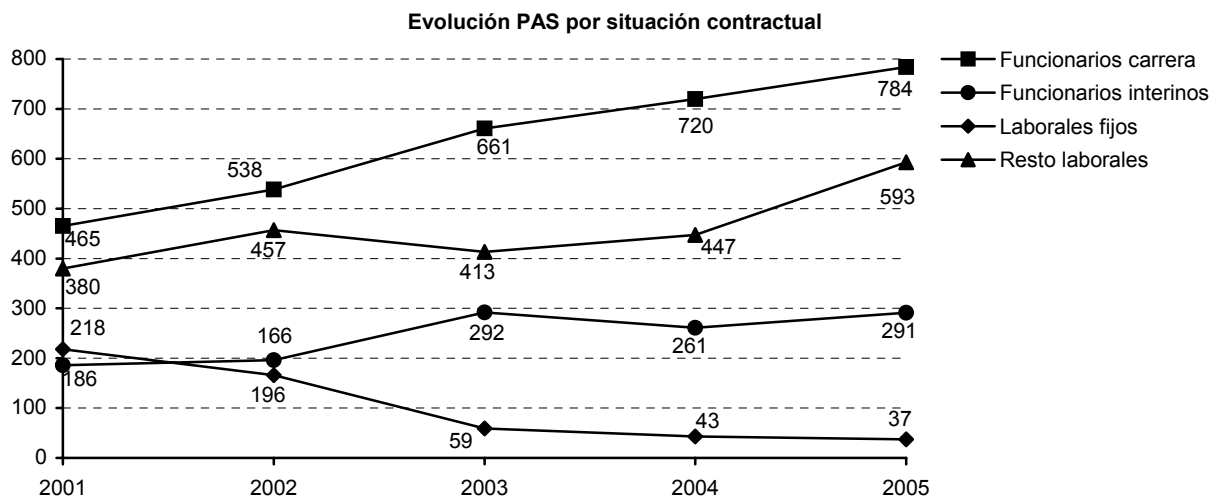
Año	A	B	Grupo C	D	E	Total
2005	356	272	501	562	14	1.705
2004	303	247	470	440	11	1.471
2003	272	236	452	450	15	1.425
2002	224	240	453	415	25	1.357
2001	192	178	400	413	69	1.252

Nº de efectivos del PAS (situación en nómina a junio de cada año).



Año	Situación contractual				Total
	Funcionarios de carrera	Funcionarios interinos	Laborales fijos	Resto laborales ¹	
2005	784	291	37	593	1.705
2004	720	261	43	447	1.471
2003	661	292	59	413	1.425
2002	538	196	166	457	1.357
2001	465	186	218	380	1.252

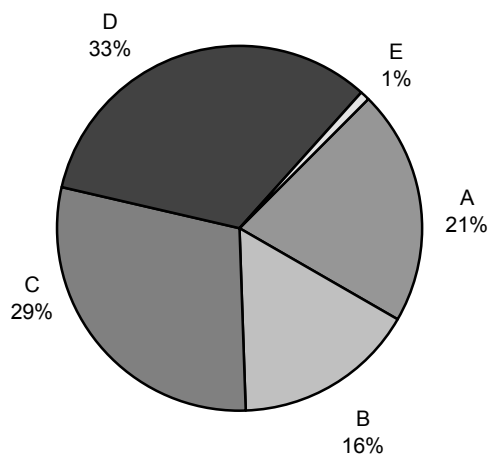
¹ Incluye laborales eventuales y diversas figuras de investigación.



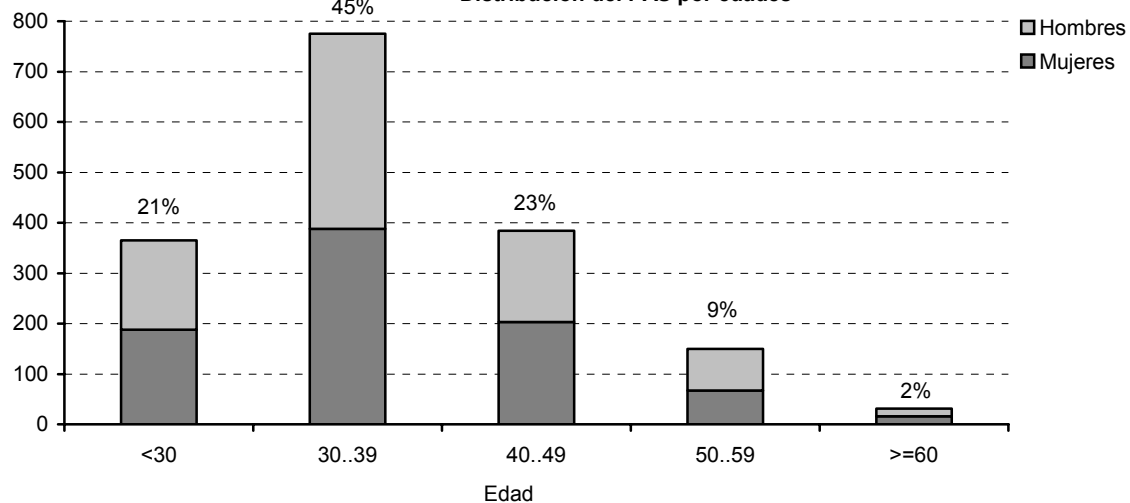
Distribución del PAS - 2005							
Grupo	Sexo	Edad					Totales
		<30	30..39	40..49	50..59	≥60	
A	Mujeres	30	78	21	7	1	137
	Hombres	54	116	32	15	2	219
	Totales	84	194	53	22	3	356
B	Mujeres	16	47	21	12	0	96
	Hombres	36	84	41	13	2	176
	Totales	52	131	62	25	2	272
C	Mujeres	22	92	85	22	5	226
	Hombres	32	115	84	38	6	275
	Totales	54	207	169	60	11	501
D	Mujeres	120	171	75	19	5	390
	Hombres	55	72	24	16	5	172
	Totales	175	243	99	35	10	562
E	Mujeres	0	0	1	7	5	13
	Hombres	0	0	0	1	0	1
	Totales	0	0	1	8	5	14
Totales UPV	Mujeres	188	388	203	67	16	862
	Hombres	177	387	181	83	15	843
	Totales	365	775	384	150	31	1.705

Edades a 31 de diciembre de 2004.

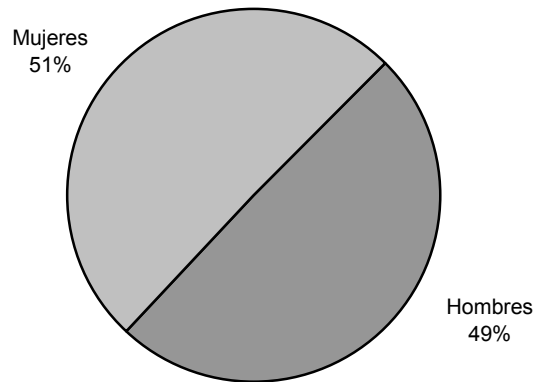
Distribución del PAS por grupo



Distribución del PAS por edades



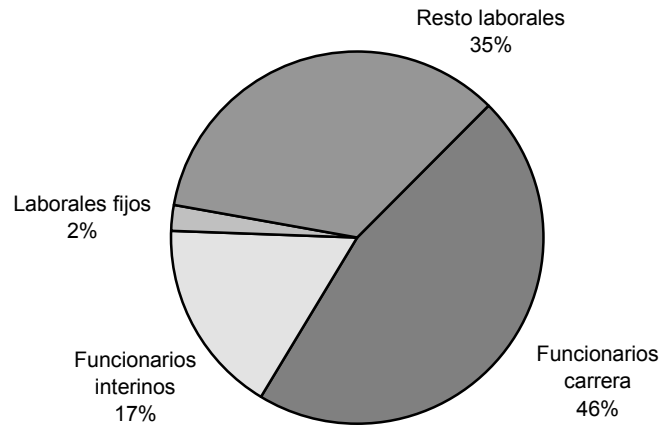
Distribución del PAS por sexo



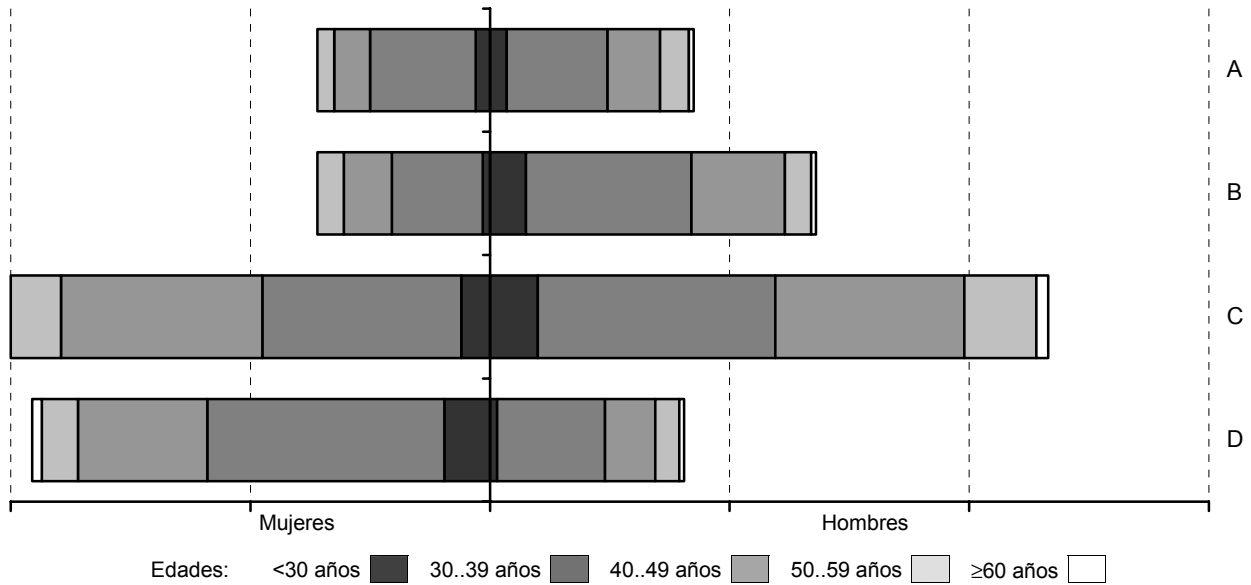
Distribución del PAS – 2005							
Situación contractual	Sexo	Edad					Totales
		<30	30..39	40..49	50..59	≥60	
Funcionarios de carrera	Mujeres	13	166	134	45	9	367
	Hombres	21	179	149	57	11	417
	Totales	34	345	283	102	20	784
Funcionarios interinos	Mujeres	27	98	39	9	0	173
	Hombres	24	76	12	6	0	118
	Totales	51	174	51	15	0	291
Laborales fijos	Mujeres	0	0	2	9	6	17
	Hombres	0	0	1	15	4	20
	Totales	0	0	3	24	10	37
Resto laborales	Mujeres	148	124	28	4	1	305
	Hombres	132	132	19	5	0	288
	Totales	280	256	47	9	1	593
Totales UPV	Mujeres	188	388	203	67	16	862
	Hombres	177	387	181	83	15	843
	Totales	365	775	384	150	31	1.705

Edades a 31 de diciembre de 2004.

Distribución del PAS por situación contractual



Pirámide de personal (PAS funcionario)



Distribución del PAS - 2005						
Situación contractual	Grupo					Totales
	A	B	C	D	E	
Funcionarios de carrera	127	173	381	103	0	784
Funcionarios interinos	30	35	57	169	0	291
Laborales fijos	0	2	10	11	14	37
Resto laborales	199	62	53	279	0	593
Totales UPV	356	272	501	562	14	1.705



Distribución de la situación contractual del PAS en función de los grupos

