

#MagicLine

Cada año...



13.000

participantes



900

equipos



700

voluntarios



300

colaboradores

Desde el 2014...



1.200.000

euros

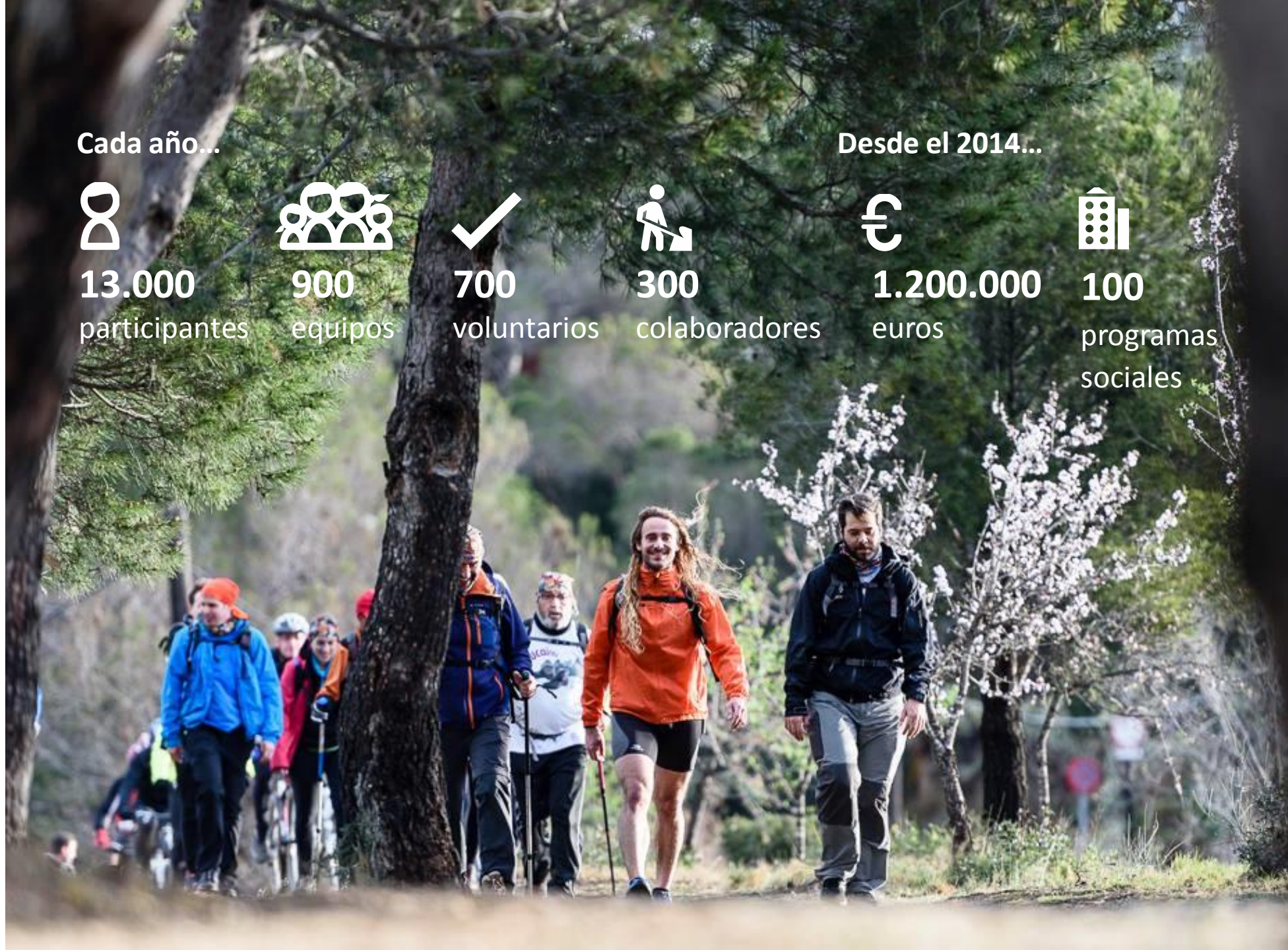


100

programas
sociales



El evento solidario más
destacado de la ciudad
de Barcelona



#MagicLine

¿Qué es la Magic Line?



Escuelas, empresas, amigos o familias hacen equipos de entre 5 y 20 personas y se inscriben en magiclinesjd.org



Cada equipo se marca un reto solidario y realiza acciones de sensibilización y captación de fondos para alcanzarlo



Cada equipo se marca un reto deportivo para caminar: 5, 10 o 25 km



La plaza del ayuntamiento de Valencia acoge una fiesta solidaria para invitar a la ciudad a recibir a los participantes.

Gracias al apoyo de más de un centenar de empresas e instituciones, el 100% del dinero captado por los equipos se destina a programas sociales de los centros de San Juan de Dios y entidades próximas.

¿Te animas a participar?

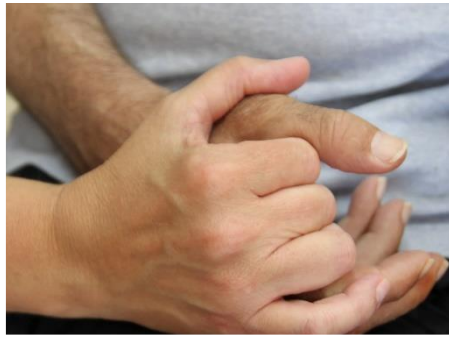
magiclinesjd.org



#MagicLine

La Magic Line
San Juan de Dios
es...

SOCIAL



Destinamos los fondos captados por los equipos a programas para cuidar personas en situación vulnerable.

Destinamos una parte de la captación a otras entidades con las que compartimos objetivos y criterios de trabajo.



Facilitamos la participación de equipos de personas con pocos recursos.



Incorporamos a personas de los colectivos que atendemos en la organización del evento.

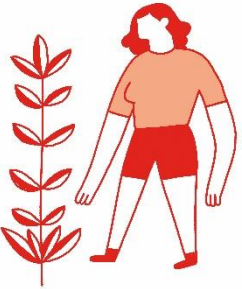
Trabajamos en red con Oxfam Intermon y Aspasmim a través de la alianza "Deporte con valores".



#MagicLine

La Magic Line
San Juan de Dios
es...

MEDIO AMBIENTE



Incorporamos criterios de comercio ético y de proximidad en la compra de productos.

Minimizamos la generación de residuos y promovemos el reciclaje.

Fomentamos el respeto por los espacios naturales.

Promovemos la movilidad sostenible.



Miembro de Barcelona + Sostenible

#MagicLine

La Magic Line
San Juan de Dios
es...

DEPORTE



Promovemos el deporte en equipo y no competitivo.

Ofrecemos recorridos para todos los niveles:

10, 15, 20, 25, 30 y 40 km en Barcelona

3, 10 y 18 km en Palma

5, 10 y 20 km en Valencia

Incorporamos recorridos adecuados para sillas de
ruedas.

Promovemos un estilo de vida saludable.

#MagicLine

La Magic Line
San Juan de Dios
es...

CULTURA



300 voluntarios animan a los caminantes con teatro de calle.

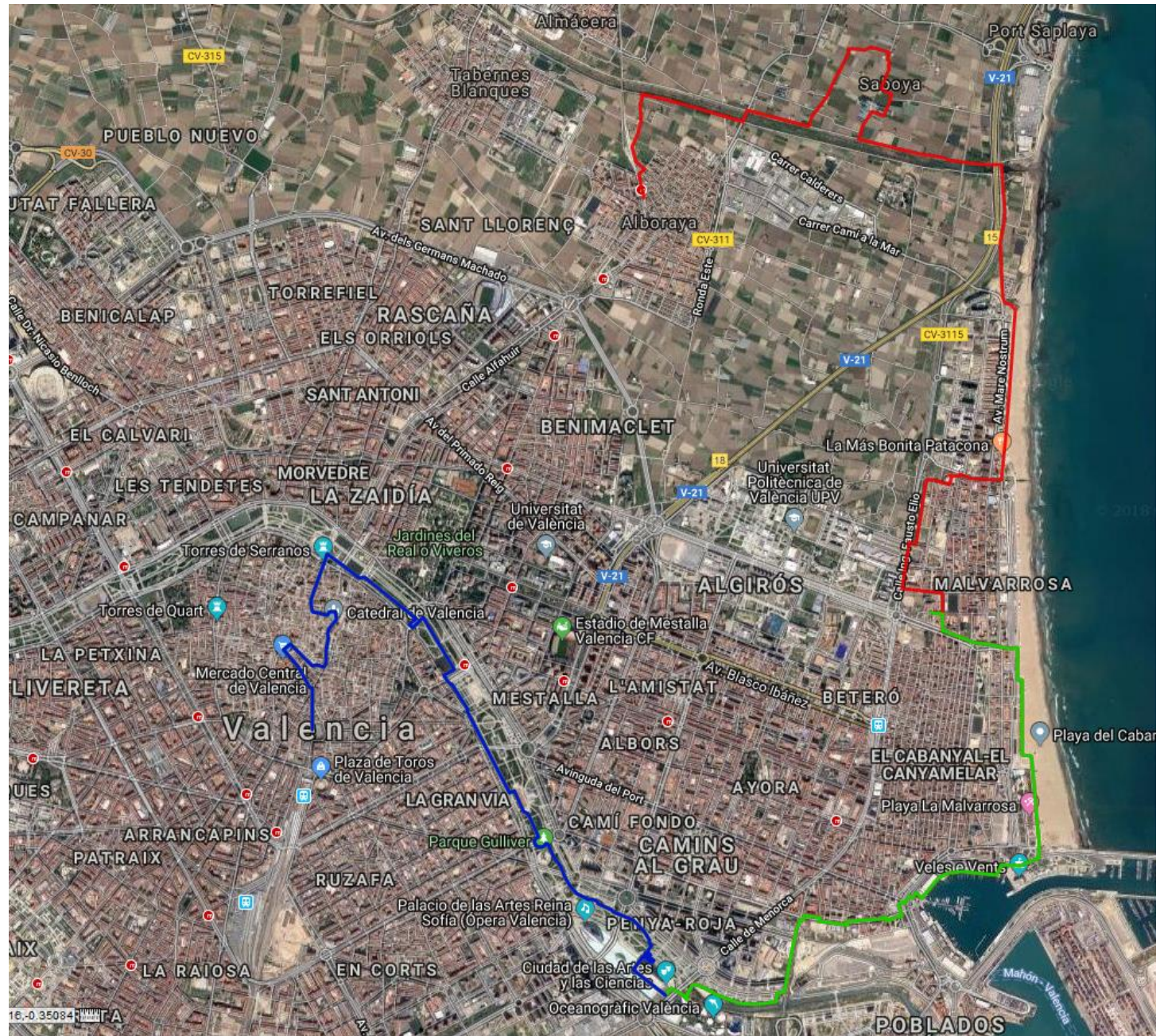
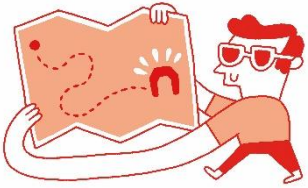
Los equipamientos culturales de Montjuïc abren sus puertas a los participantes.

La Plaza del Ayuntamiento (Valencia) acoge la Fiesta Magic Line para invitar a la ciudad a recibir a los participantes.



#MagicLine

Recorrido de la Magic Line en Valencia

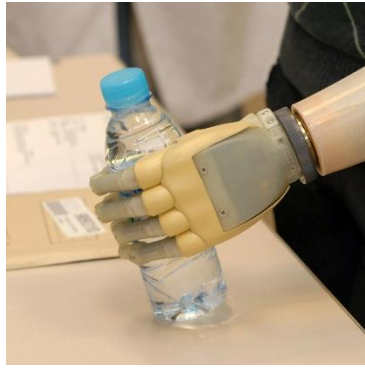


#MagicLine

La Magic Line facilita que...



Joan viva en un hogar donde pueda recuperar rutinas con el apoyo de trabajadores sociales.



La familia de Guiu disponga de medicamentos y ortopedia altamente especializada.



María haga sesiones de musicoterapia que la ayudan a estabilizarse y sentirse mejor.



Mamadou pueda llegar por carretera al centro sanitario de su pueblo.

... y que muchas otras personas en situación vulnerable puedan mejorar su calidad de vida.

Consulta los proyectos financiados:

magiclinesjd.org

#MagicLine

A nosotros
nos mueven
las personas...

Y a ti,
¿qué te mueve?



