



UNIVERSITAT  
POLITÀCNICA  
DE VALÈNCIA

OFICINA DE LA SECRETARIA GENERAL



# MEMÒRIA D'ACTIVITATS ANY 2015

Oficina de la Secretaria General  
Universitat Politècnica de València  
Edifici 3A. Camí de Vera, s/n, 46022 València  
Tel. +34 963 87 91 30, ext. 79130  
oficina.sgral@upv.es

[www.upv.es/entitats/OSG](http://www.upv.es/entitats/OSG)



**VLC/  
CAMPUS**  
VALENCIA, INTERNATIONAL  
CAMPUS OF EXCELLENCE



**És missió de l'Oficina de la Secretaria  
General donar informació jurídica sobre  
qualsevol assumpte relacionat amb  
l'activitat pròpia de la Universitat als  
òrgans de govern i de gestió i elaborar  
informes i dictàmens jurídics**

Oficina de la Secretaria General  
Universitat Politècnica de València  
Edifici 3A. Camí de Vera, s/n, 46022 València  
Tel. +34 963 87 91 30, ext. 79130  
oficina.sgral@upv.es

**[www.upv.es/entitats/OSG](http://www.upv.es/entitats/OSG)**



# ÍNDEX

Normativa aplicable	4
Recursos humans	7
Participació en el programa Pegasus	10
Dades generals dels expedients tramitats en activitat jurídic consultiva	16
Registre de contractes	26
Registre oficial de convenis	33

Oficina de la Secretaria General  
Universitat Politècnica de València  
Edifici 3A. Camí de Vera, s/n, 46022 València  
Tel. +34 963 87 91 30, ext. 79130  
oficina.sgral@upv.es

[www.upv.es/entitats/OSG](http://www.upv.es/entitats/OSG)



1

## NORMATIVA APLICABLE

Oficina de la Secretaria General  
Universitat Politècnica de València  
Edifici 3A. Camí de Vera, s/n, 46022 València  
Tel. +34 963 87 91 30, ext. 79130  
oficina.sgral@upv.es

[www.upv.es/entitats/OSG](http://www.upv.es/entitats/OSG)



**VLC/  
CAMPUS**  
VALENCIA, INTERNATIONAL  
CAMPUS OF EXCELLENCE



**RESOLUCIÓ DEL RECTOR, DE 31 DE MAIG DE 2013, MITJANÇANT LA QUAL S'APROVA  
L'ESTRUCTURA ORGÀNICA I FUNCIONAL DELS ÒRGANS DE GOVERN UNIPERSONALS  
D'ÀMBIT GENERAL DE LA UNIVERSITAT POLITÈCNICA DE VALÈNCIA**

**DEL SECRETARI GENERAL**

Article 3. El secretari general és el fedatari públic dels actes i acords de la Universitat i assisteix el rector en les tasques d'organització i administració d'aquesta.

La Secretaria General és un òrgan universitari de naturalesa transversal que entén de tots els aspectes d'índole normativa, jurídica i competencial, que proposen i produïsquen els diferents òrgans col·legiats o unipersonals de la Universitat.

Depenen directament de la Secretaria General les unitats següents:

- Àrea de la Vicesecretaria General
- Àrea de la Corporació i Inspecció de Serveis.
- Servei d'Advocacia de la Universitat.
- Oficina del Secretari General.

**RESOLUCIÓ DEL RECTOR, DE 7 D'ABRIL DE 2009, PER LA QUAL S'APROVEN LES  
NORMES D'ORGANITZACIÓ I FUNCIONAMENT DE LA SECRETARIA GENERAL**

**Tercera. L'Oficina del Secretari General**

Sota la direcció de l'Àrea de Coordinació i Planificació Jurídica, ha de desenvolupar les funcions següents:

- a) L'emissió d'informes i dictàmens jurídics sobre qualsevol assumpte relacionat amb l'activitat pròpia de la Universitat que se li encomane.



- b) L'informe dels plecs de clàusules administratives dels contractes subjectes al dret administratiu i l'assistència jurídica a les meses de contractació de la Universitat.
- c) L'informe dels convenis que subscriga la Universitat quan l'assumpte així ho requereix o ho disposa la Secretaria General.
- d) L'assessorament i el suport en els processos electorals de la Universitat en què ha d'intervenir la Secretaria General.
- e) La gestió, el seguiment i el control del Registre Públic de Convenis de la Universitat.
- f) La col·laboració en l'edició del *Butlletí Oficial de la Universitat Politècnica de València*.
- g) La gestió, el seguiment i el control del registre de béns immobles de la Universitat.
- h) Qualsevol altra que li encomane el secretari general o el director de l'Àrea de Coordinació i Planificació Jurídica.

## **REGLAMENT SOBRE PROTECCIÓ DE DADES DE CARÀCTER PERSONAL DE LA UNIVERSITAT POLITÈCNICA DE VALÈNCIA**

*(Aprovat pel Consell de Govern en la sessió d'11 de març de 2010)*

### **Article 27. Oficina de la Secretaria General**

1. Correspon a l'Oficina de la Secretaria General assessorar l'encarregat intern del tractament sobre l'homogeneïtzació i la fixació dels criteris aplicables en l'atenció als drets de l'interessat.

Oficina de la Secretaria General  
Universitat Politècnica de València  
Edifici 3A. Camí de Vera, s/n, 46022 València  
Tel. +34 963 87 91 30, ext. 79130  
oficina.sgral@upv.es

[www.upv.es/entitats/OSG](http://www.upv.es/entitats/OSG)



2

## RECURSOS HUMANOS

Oficina de la Secretaria General  
Universitat Politècnica de València  
Edifici 3A. Camí de Vera, s/n, 46022 València  
Tel. +34 963 87 91 30, ext. 79130  
oficina.sgral@upv.es

[www.upv.es/entitats/OSG](http://www.upv.es/entitats/OSG)



**VLC/  
CAMPUS**  
VALENCIA, INTERNATIONAL  
CAMPUS OF EXCELLENCE

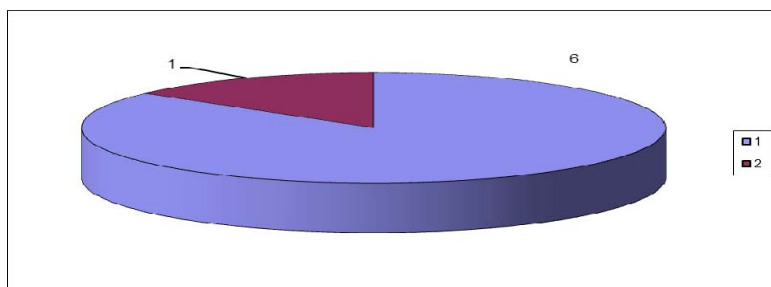


Els recursos humans adscrits a l'Oficina de la Secretaria General el 31 de desembre de 2015 proveïts van ser els següents:

Grup	Sector	Categoria
A1	Administració general	Cap de Servei
A1	Administració general	Lletrat
A1	Administració especial	Cap de Secció
C1	Administració general	Cap d'Unitat Administrativa
C1	Administració general	Cap de Grup
C1	Administració general	Administratiu
C1	Administració general	Administratiu

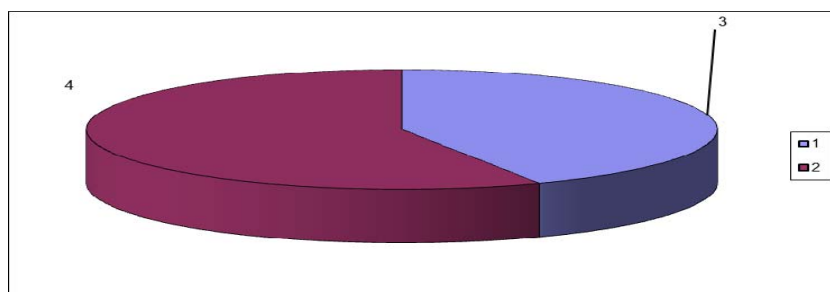
La distribució per sector d'aquests era:

Sector	Nre.	%	
Administració general	6	85,71	1
Administració especial	1	14,29	2



La distribució per grup era:

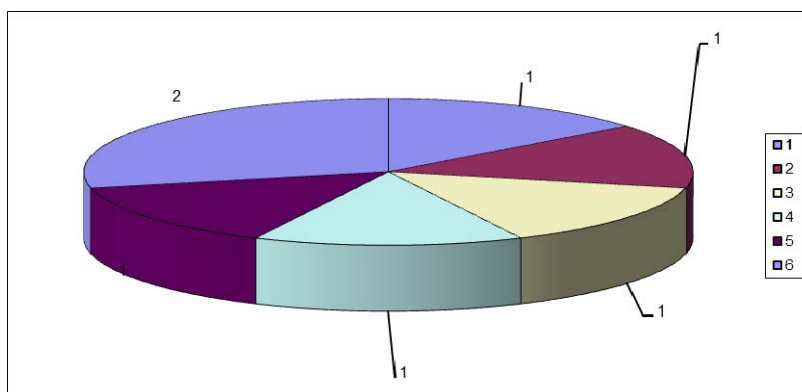
Grup	Nre.	%	
A1	3	42,86	1
C1	4	57,14	2





La distribució per categoria era:

Categoria	Nre.	%	
Cap de Servei	1	14,29	1
Lletrat	1	14,29	2
Cap de Secció	1	14,29	3
Cap d'Unitat Administrativa	1	14,29	4
Cap de Grup	1	14,29	5
Administratiu	2	28,57	6



3

## PARTICIPACIÓ EN EL PROGRAMA PEGASUS

Oficina de la Secretaria General  
Universitat Politècnica de València  
Edifici 3A. Camí de Vera, s/n, 46022 València  
Tel. +34 963 87 91 30, ext. 79130  
oficina.sgral@upv.es

[www.upv.es/entitats/OSG](http://www.upv.es/entitats/OSG)



L'Oficina de la Secretaria General participa com a servei administratiu que és de la Universitat en el programa PEGASUS de millora en la gestió de l'administració i els serveis universitaris de la Universitat Politècnica de València impulsat des de la Gerència.

Per a això, s'ha elaborat la carta de serveis, que es pot consultar en la pàgina web de l'Oficina de la Secretaria General en l'apartat de serveis prestats [[http://www.upv.es/entidades/OSG/menu\\_744809v.html](http://www.upv.es/entidades/OSG/menu_744809v.html)] i en què els processos i serveis auditats han sigut:

- OSG 01: Gestió de processos electorals de la UPV.
- OSG 02: Registre oficial de convenis.
- OSG 03: Gestió del règim disciplinari de membres de la comunitat universitària.
- OSG 04: Elaboració d'informes i dictàmens jurídics.
- OSG 05: Tràmits davant l'Agència Espanyola de Protecció de Dades.

Les dades dels processos i serveis en què hi ha un seguiment a través d'indicadors en l'any 2015 s'han donat les dades següents en el grau de compliment dels compromisos de qualitat:

#### Percentatge d'informes sobre convenis elaborats en el termini de compromís:

Descripció de l'indicador: des de la recepció de l'esborrany del conveni fins a l'elaboració de l'informe (inclou l'anotació del conveni al registre).

Valors:

Valor de referència: 3 dies.

Valor inacceptable: 10 dies.

Llindar: 90%

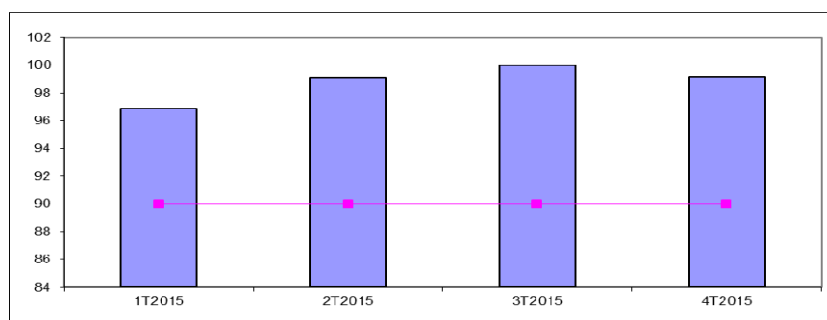
Periodicitat del seguiment: trimestral.

Oficina de la Secretaria General  
Universitat Politècnica de València  
Edifici 3A. Camí de Vera, s/n, 46022 València  
Tel. +34 963 87 91 30, ext. 79130  
oficina.sgral@upv.es

[www.upv.es/entitats/OSG](http://www.upv.es/entitats/OSG)



	1T2015	2T2015	3T2015	4T2015
Valor indicador (%)	96,89	99,12	100	99,17
Llindar (%)	90	90	90	90
Valor acceptable (dies)	3	3	3	3
Valor inacceptable (dies)	10	10	10	10



**Percentatge d'informes i dictàmens jurídics elaborats en el termini de compromís:**

Descripció de l'indicador: des de la recepció de la sol·licitud fins a l'emissió de l'informe.

Valors:

Valor de referència: 20 dies.

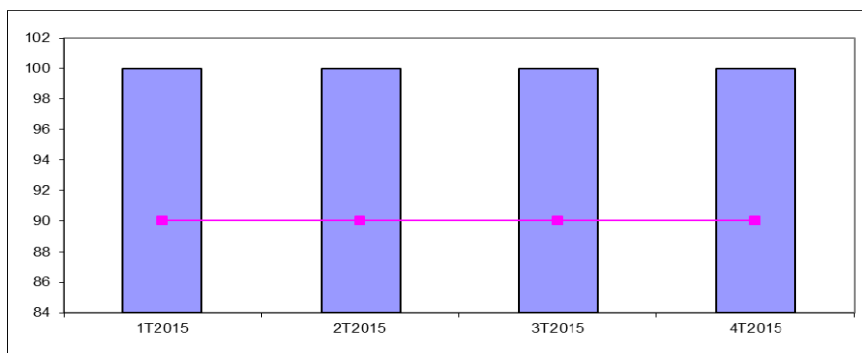
Valor inacceptable: 40 dies.

Llindar: 90%

Periodicitat del seguiment: trimestral.

	1T2015	2T2015	3T2015	4T2015
Valor indicador (%)	100	100	100	100
Llindar (%)	90	90	90	90
Valor acceptable (dies)	20	20	20	20
Valor inacceptable (dies)	40	40	40	40





Percentatge de Tràmits davant l'Agència Espanyola de Protecció de Dades emesos en el termini de compromís:

Descripció de l'indicador: des de la recepció de la sol·licitud degudament emplenada fins a la remissió a l'Agència.

Valors:

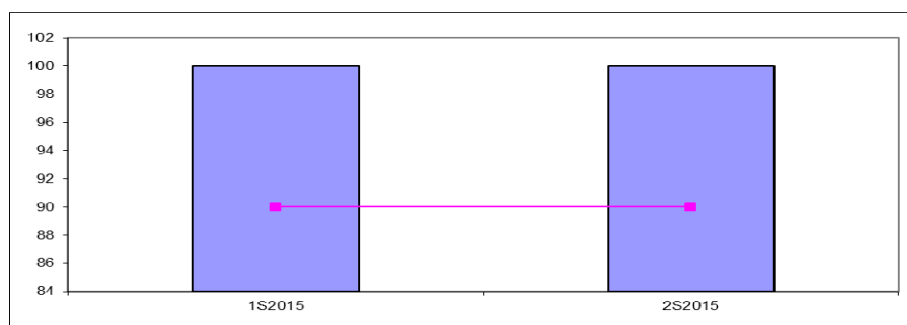
Valor de referència: 90 dies.

Valor inacceptable: 100 dies.

Llindar: 90%

Periodicitat del seguiment: semestral.

	1S2015	2S2015
Valor indicador (%)	100	100
Llindar (%)	90	90
Valor acceptable (dies)	3	3
Valor inacceptable (dies)	10	10



Oficina de la Secretaria General  
 Universitat Politècnica de València  
 Edifici 3A. Camí de Vera, s/n, 46022 València  
 Tel. +34 963 87 91 30, ext. 79130  
 oficina.sgral@upv.es

[www.upv.es/entitats/OSG](http://www.upv.es/entitats/OSG)



El 29 d'octubre de 2015 per part del Servei d'Avaluació, Planificació i Qualitat es va efectuar l'auditoria interna de la carta de serveis, arribant-se a les següents conclusions:

- Respecte a actualitzacions de Processos i de la Carta de Serveis: El responsable de la unitat comunica el procés de reestructuració en la qual estan immerses les unitats dependents de Secretaria General. Açò afectarà a la denominació, finalitats i objectius i serveis prestats de l'actual Oficina de la Secretaria General. Es consensua el llistat de processos clau de la nova unitat, amb el canvi i nomenclatura.
- Respecte als indicadors de carta de serveis: Es comprova que els indicadors de carta de serveis dels últims quadrimestres han sigut calculats i les fitxes d'anàlisi emplenades. Es recomana ajustar el valor llindar dels indicadors a la trajectòria dels valors dels mateixos tenint sempre en compte les especificitats del servei prestat.
- Respecte als indicadors d'activitat i resultats: Es comprova que tenen definits 3 indicadors d'activitat aportant les dades dels últims mesuraments. Es recorda que no entren en l'abast de les cartes de servei ni en la certificació, però si es mantenen relacionats amb els processos clau hauran de comprometre's en el seu mesurament.
- Respecte als suggeriments, queixes i felicitacions: En 2015 han tingut tres queixes, dos suggeriments i zero felicitacions. Es felicita a la unitat per seguir la recomanació en 2015 de contestar a l'usuari en el cas de suggeriments com a bona pràctica.
- Respecte a les enquestes de satisfacció: S'informa sobre el nou panell d'indicadors de percepció. No és necessari que realitzen anàlisi enguany,



encara que el descriptor Satisfacció amb: Legalització per a la protecció de dades personals en la UPV ha obtingut un 83.7% d'usuaris satisfets.

- Respecte a la microweb de la unitat: Es revisen els apartats institucionals de la microweb i es comprova si estan tots actius i actualitzats. Es comprova que en l'apartat de "Atenció a l'usuari" no es troben actius els enllaços a "consultes" i de "horari d'atenció" pels quals se'ls insta a actualitzar-ho amb la informació que estimen pertinent per a la OSG. Es recorda que aquests apartats igual que ocorre amb el de Normativa es gestionen per la pròpia unitat. Se'ls informa sobre el nou camp de més informació que poden activar per a cada servei prestat. Se'ls recomana respecte als canals de sol·licitud dels serveis que estandarditzen la nomenclatura en el cas dels correus electrònics.

El dia 24 de novembre de 2015 s'ha efectuat l'auditoria externa per part de l'Associació Espanyola de Certificació i Acreditació (AENOR), sent la conclusió respecte a la carta de serveis de l'Oficina de la Secretaria General, la següent:

- En termes generals s'observa un adequat seguiment del grau de compliment dels compromisos de la Carta de Serveis i el seu mesurament a través dels corresponents indicadors, sent clares i traçables les evidències disponibles respecte a l'origen de les dades.



4

# DADES GENERALS DELS EXPEDIENTS TRAMITATS EN ACTIVITAT JURÍDIC CONSULTIVA

Oficina de la Secretaria General  
Universitat Politècnica de València  
Edifici 3A. Camí de Vera, s/n, 46022 València  
Tel. +34 963 87 91 30, ext. 79130  
oficina.sgral@upv.es

[www.upv.es/entitats/OSG](http://www.upv.es/entitats/OSG)





Respecte a l'activitat consultiva, en aquest àmbit essencial de l'exercici de la funció s'assegura el sotmetiment a la llei i al dret, és a dir, l'efectivitat del principi de legalitat que és una exigència constitucional: l'Oficina de la Secretaria General se situa junt amb el client-Administració per a prestar un assessorament permanent, no limitat als informes preceptius, encara que això siga molt important en àmbits essencials per a l'activitat administrativa com és l'àmbit de la contractació administrativa. No menys important és la labor de prevenció de la litigiositat que s'aconsegueix amb aquesta labor d'assessorament.

Junt amb aquesta labor formal d'emissió d'informes jurídics per escrit s'ha realitzat una activitat d'assessorament *in situ*, a través de consultes verbals o assistència a negociacions o sessions d'òrgans col·legiats. En aquest sentit, l'Oficina de la Secretaria General ha actuat com a òrgan d'assessorament tècnic permanent, i ha incorporat actuacions basades no solament en el consell escrit, sinó en funció de les necessitats de les qüestions que s'han plantejat.

També cal destacar l'activitat realitzada en la resposta a les consultes jurídiques presencials i telefòniques, en què es dona una activitat d'atenció immediata als òrgans de govern i en determinades circumstàncies als altres membres de la comunitat universitària derivada del mateix funcionament de l'activitat universitària i dels mandats establits en diversa normativa d'aplicació, i és rellevant l'àmplia diversitat de matèries sobre les quals es plantegen les nombroses consultes i que afecten tots els àmbits d'activitat de la Universitat.

Finalment, s'ha de destacar que l'Oficina de la Secretaria General continua immersa en un procés constant de modernització i adequació a les necessitats del client-Administració. Així mateix, suposa un estalvi, sense minva d'eficiència i garantia d'alta qualitat, amb relació a l'alternativa dels bufets privats.

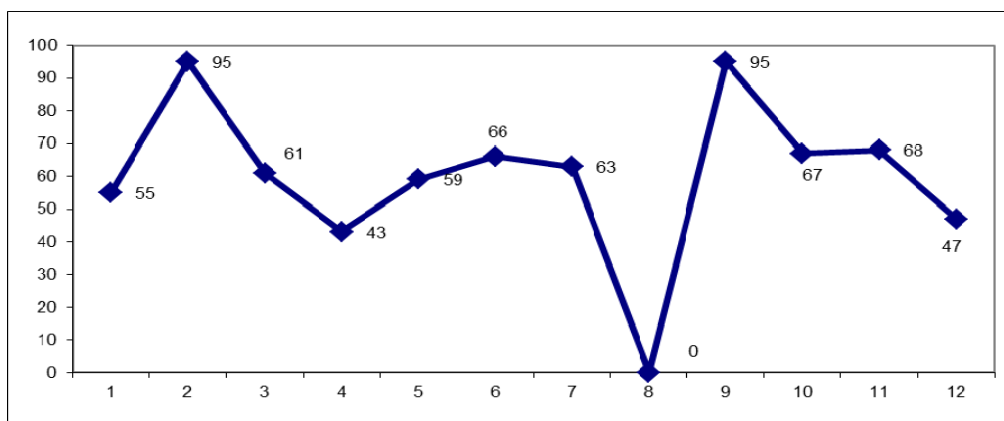
Oficina de la Secretaria General  
Universitat Politècnica de València  
Edifici 3A. Camí de Vera, s/n, 46022 València  
Tel. +34 963 87 91 30, ext. 79130  
oficina.sgral@upv.es

[www.upv.es/entitats/OSG](http://www.upv.es/entitats/OSG)



Durant l'annualitat 2015 s'han tramitat 719 expedients en aquest àmbit, això sense comptar les consultes respostes a través de consultes verbals o assistència a negociacions o sessions d'òrgans col·legiats, en què la distribució per mesos és la següent:

Mes	Nre.	%
Gener	55	7,65
Febrer	95	13,21
Març	61	8,48
Abril	43	5,98
Maig	59	8,21
Juny	66	9,18
Juliol	63	8,76
Agost	0	0,00
Setembre	95	13,21
Octubre	67	9,32
Novembre	68	9,46
Desembre	47	6,54

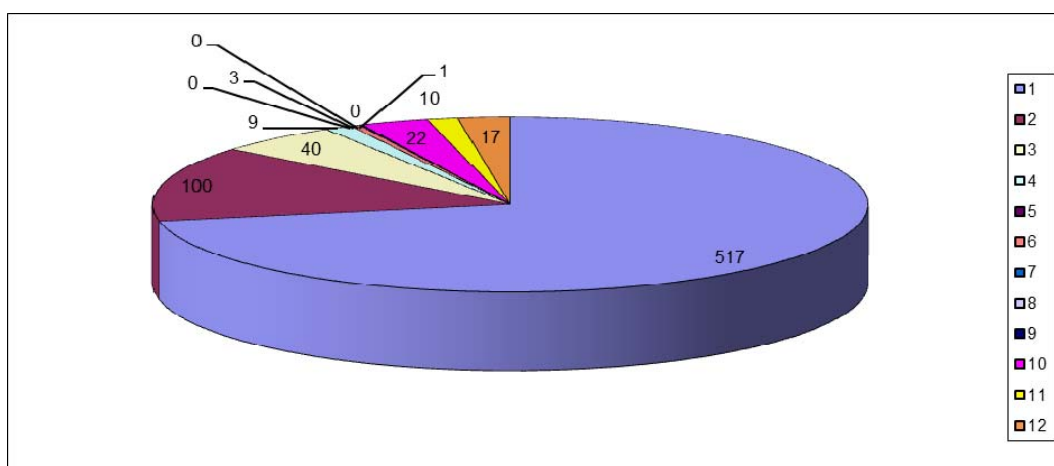


En el nombre d'expedients considerats per mesos s'ha de prendre en consideració els períodes de vacances de Falles en el mes de març, de Setmana Santa i Pasqua durant el mes d'abril, el mes d'agost i al desembre Nadal, en què en descendeix el nombre a causa dels dies no laborables.



La distribució del nombre total dels expedients per processos, prenent en consideració els auditats en la carta de serveis de l'Oficina de la Secretaria General i els no auditats en aquesta, però que en formen part de les competències, va ser la següent:

Tipus	Nre.	%	
Registre convenis	517	71,91	1
Registre contractes	100	13,91	2
Informes jurídics	40	5,56	3
Registre persones jurídiques	9	1,25	4
Responsabilitat patrimonial	0	0,00	5
Tràmits davant l'Agència Espanyola Protecció de Dades	3	0,42	6
Drets Accés	0	0,00	7
Drets de Rectificació, Cancelació i Oposició	0	0,00	8
Eleccions	1	0,14	9
Control de legalitat	22	3,06	10
Delegació de signatura, competències i assistència	10	1,39	11
Disciplinaris	17	2,36	12



Respecte de la distribució per mesos dels expedients per processos, a continuació s'indiquen les dades:



Tipus	Gener	Febrer	Març	Abril	Maig	Juny	Juliol	Agost	Setembre	Octubre	Novembre	Desembre
Registre convenis	40	71	49	29	42	42	44	0	79	46	43	32
Registre contractes	6	16	5	6	9	12	7	0	9	7	14	9
Informes jurídics	3	4	3	3	2	4	3	0	4	11	3	0
Registre persones jurídiques	0	2	1	2	0	1	2	0	0	0	1	0
Responsabilitat patrimonial	0	0	0	0	0	0	0	0	0	0	0	0
Tràmits davant l'Agència Espanyola Protecció de Dades	1	0	0	0	0	1	1	0	0	0	0	0
Drets Accés	0	0	0	0	0	0	0	0	0	0	0	0
Drets de Rectificació, Cancelació i Oposició	0	0	0	0	0	0	0	0	0	0	0	0
Eleccions	0	0	0	0	0	0	0	0	0	0	0	1
Control de legalitat	3	2	1	1	5	2	4	0	0	1	3	0
Delegació de signatura, competències i assistència	0	0	2	0	1	1	2	0	0	0	1	3
Disciplinaris	2	0	0	2	0	3	0	0	3	2	3	2
Registre convenis	40	71	49	29	42	42	44	0	79	46	43	32

Oficina de la Secretaria General  
 Universitat Politècnica de València  
 Edifici 3A. Camí de Vera, s/n, 46022 València  
 Tel. +34 963 87 91 30, ext. 79130  
 oficina.sgral@upv.es

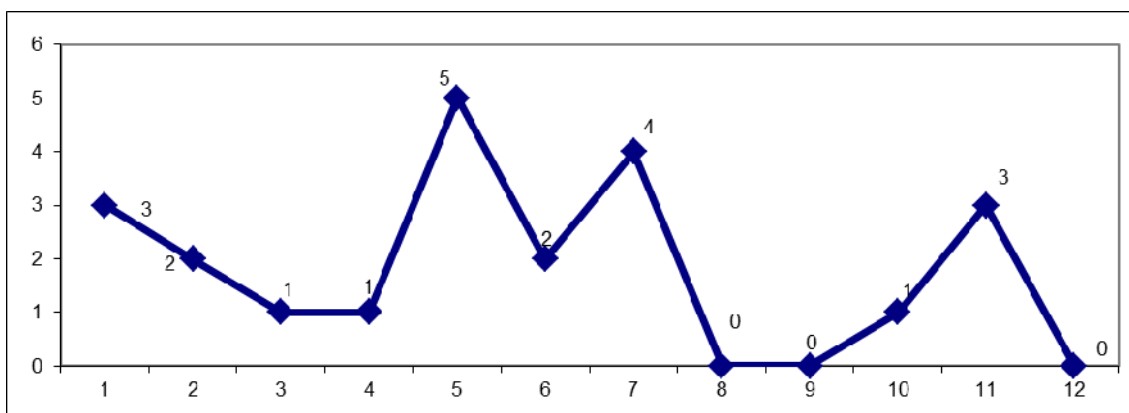
[www.upv.es/entitats/OSG](http://www.upv.es/entitats/OSG)



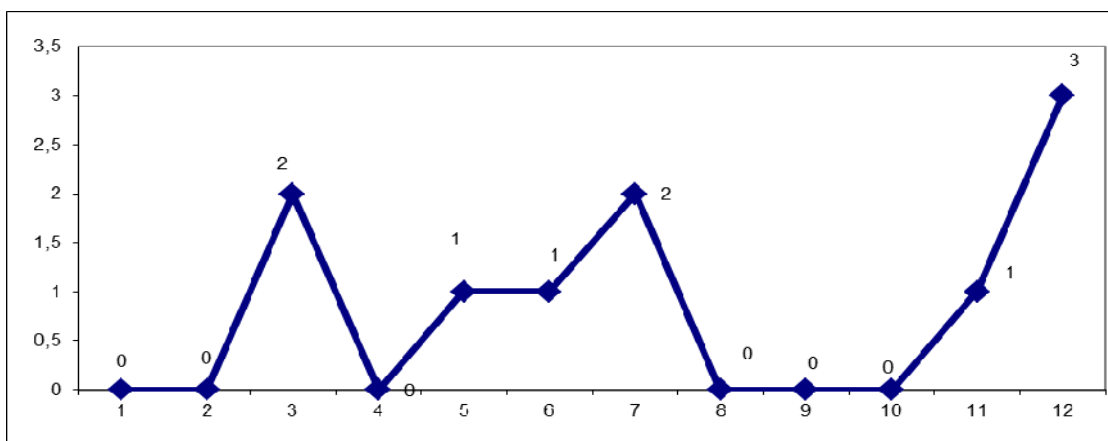
**VLC/  
CAMPUS**  
 VALENCIA, INTERNATIONAL  
 CAMPUS OF EXCELLENCE



Control de legalitat:



Delegació de signatura, competències i assistència:

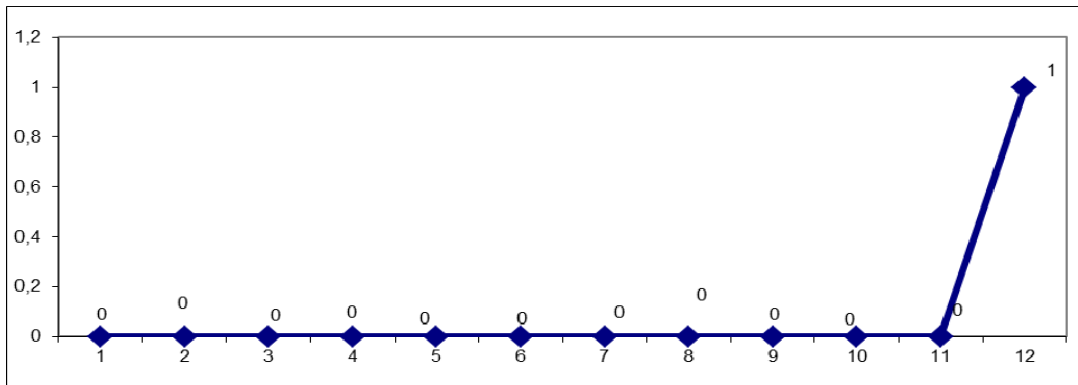


Oficina de la Secretaria General  
Universitat Politècnica de València  
Edifici 3A. Camí de Vera, s/n, 46022 València  
Tel. +34 963 87 91 30, ext. 79130  
oficina.sgral@upv.es

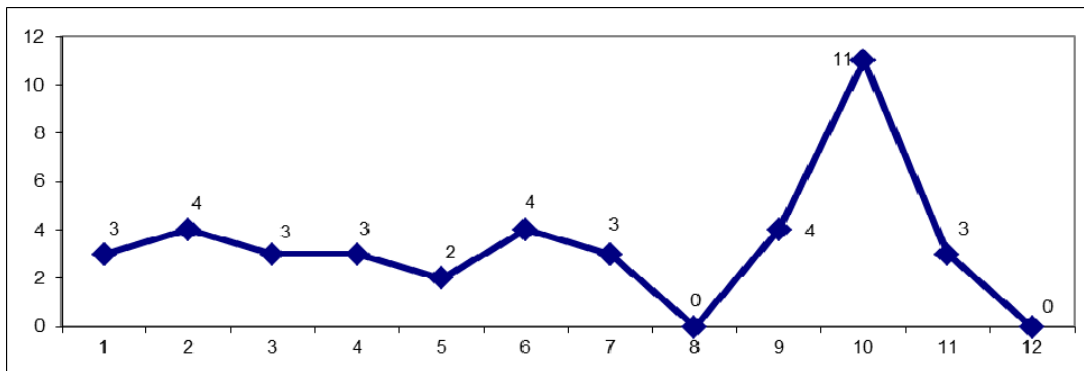
[www.upv.es/entitats/OSG](http://www.upv.es/entitats/OSG)



Eleccions UPV:

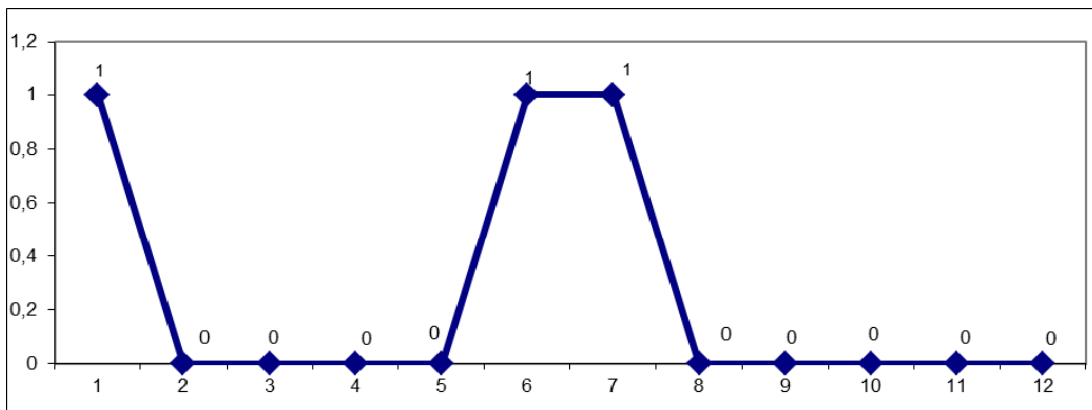


Informes jurídics:



Protecció de dades:

Legalització

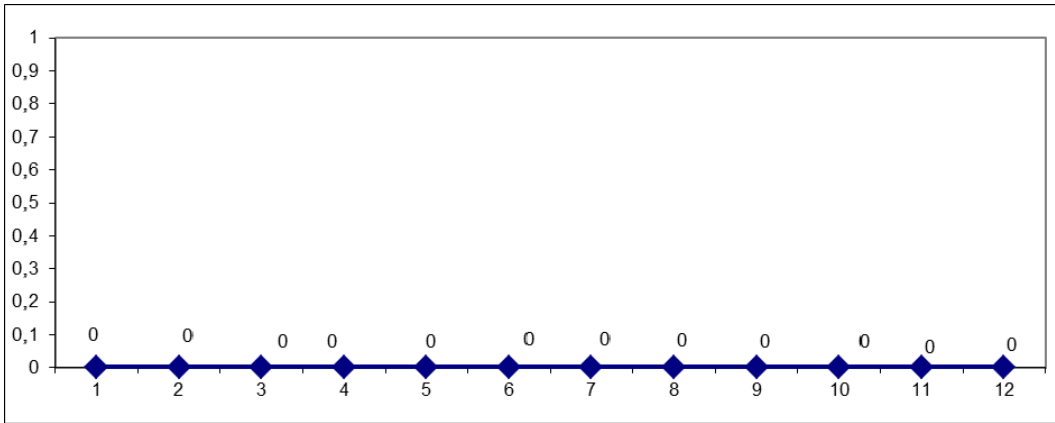


Oficina de la Secretaria General  
Universitat Politècnica de València  
Edifici 3A. Camí de Vera, s/n, 46022 València  
Tel. +34 963 87 91 30, ext. 79130  
oficina.sgral@upv.es

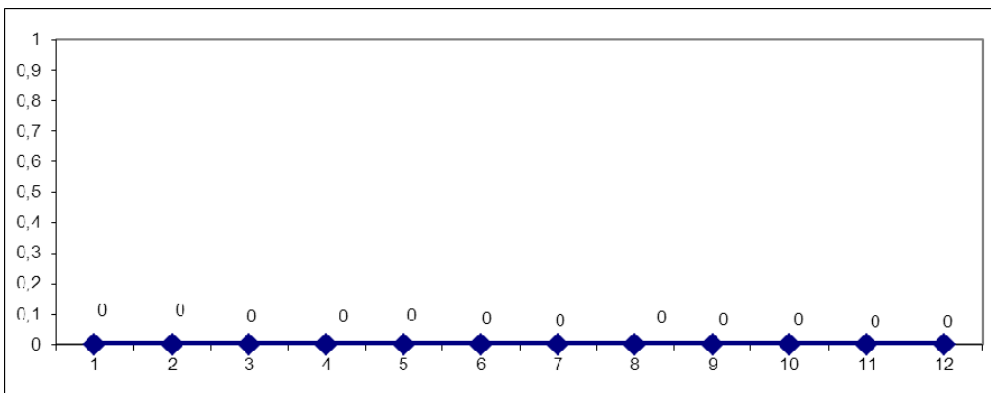
[www.upv.es/entitats/OSG](http://www.upv.es/entitats/OSG)



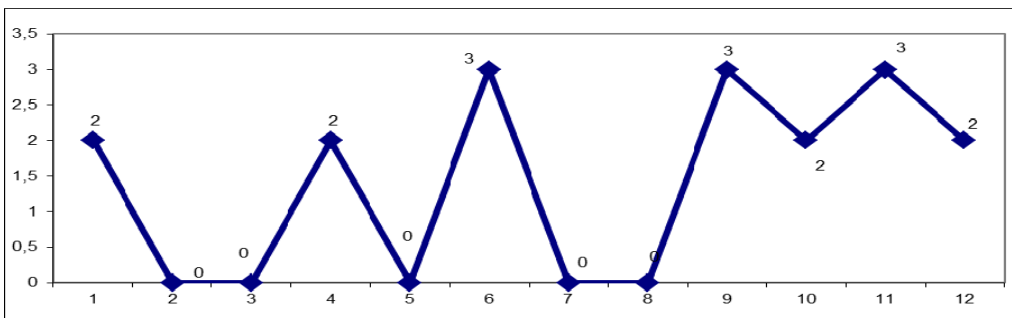
## Drets d'accés



## Drets de cancel·lació, rectificació i oposició



## Règim disciplinari comunitat universitària:

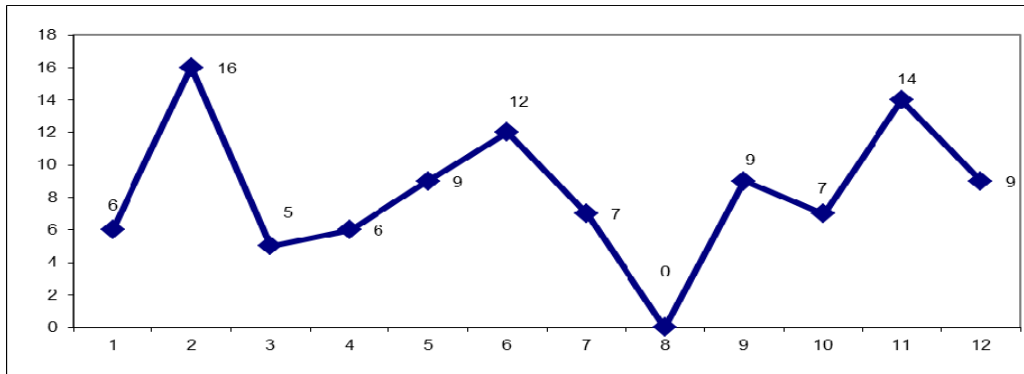


Oficina de la Secretaria General  
Universitat Politècnica de València  
Edifici 3A. Camí de Vera, s/n, 46022 València  
Tel. +34 963 87 91 30, ext. 79130  
oficina.sgral@upv.es

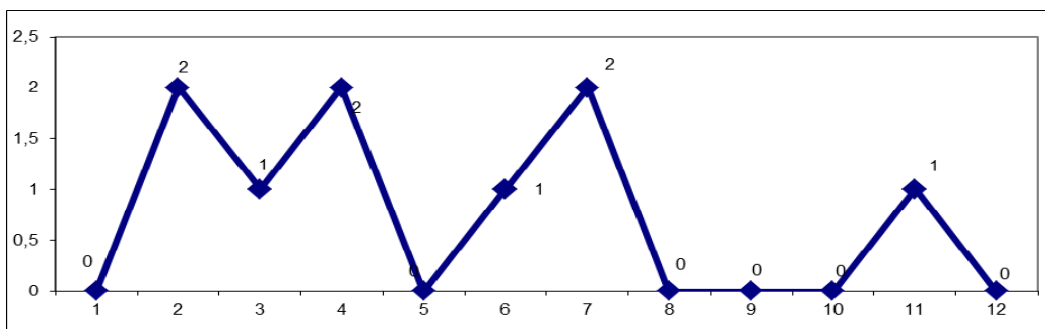
[www.upv.es/entitats/OSG](http://www.upv.es/entitats/OSG)



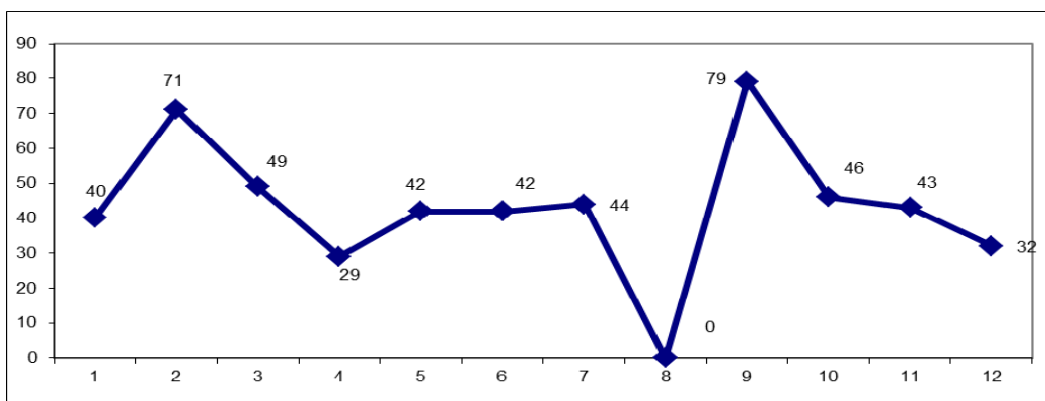
Registre de contractes:



Registre de persones jurídiques UPV:



Registre oficial de convenis:



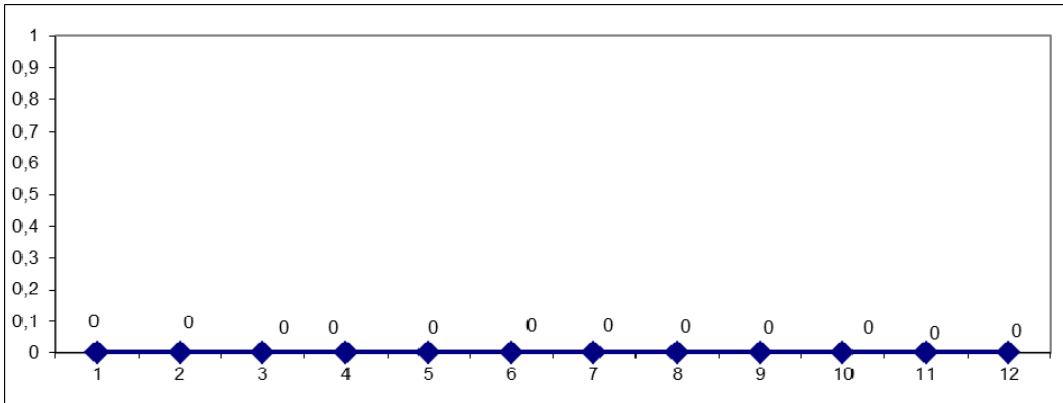
Oficina de la Secretaria General  
Universitat Politècnica de València  
Edifici 3A. Camí de Vera, s/n, 46022 València  
Tel. +34 963 87 91 30, ext. 79130  
oficina.sgral@upv.es

[www.upv.es/entitats/OSG](http://www.upv.es/entitats/OSG)





Responsabilitat patrimonial:



Oficina de la Secretaria General  
Universitat Politècnica de València  
Edifici 3A. Camí de Vera, s/n, 46022 València  
Tel. +34 963 87 91 30, ext. 79130  
oficina.sgral@upv.es  
[www.upv.es/entitats/OSG](http://www.upv.es/entitats/OSG)



5

## REGISTRE DE CONTRACTES

Oficina de la Secretaria General  
Universitat Politècnica de València  
Edifici 3A. Camí de Vera, s/n, 46022 València  
Tel. +34 963 87 91 30, ext. 79130  
oficina.sgral@upv.es

[www.upv.es/entitats/OSG](http://www.upv.es/entitats/OSG)



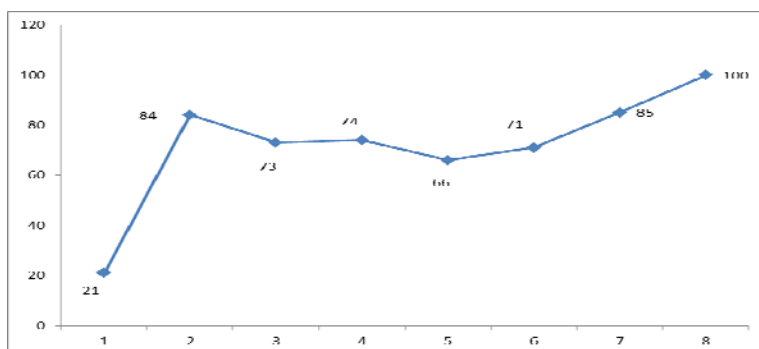
**VLC/  
CAMPUS**  
VALENCIA, INTERNATIONAL  
CAMPUS OF EXCELLENCE



Els contractes inclosos en aquest registre únicament són els que es regeixen pel dret privat i que subscriu la Universitat amb persones físiques o jurídiques, i queden, per tant, exclosos els contractes regulats pel Reial Decret Legislatiu 3/2012, de 14 de novembre, pel qual s'aprova el text refós de la Llei de Contractes del Sector Públic.

Evolució de nombre de contractes inscrits al Registre els últims vuit anys:

Anualitat	Nre.
2008	21
2009	84
2010	73
2011	74
2012	66
2013	71
2014	85
2015	100



Contractes segons el tipus subscrits el 2015:

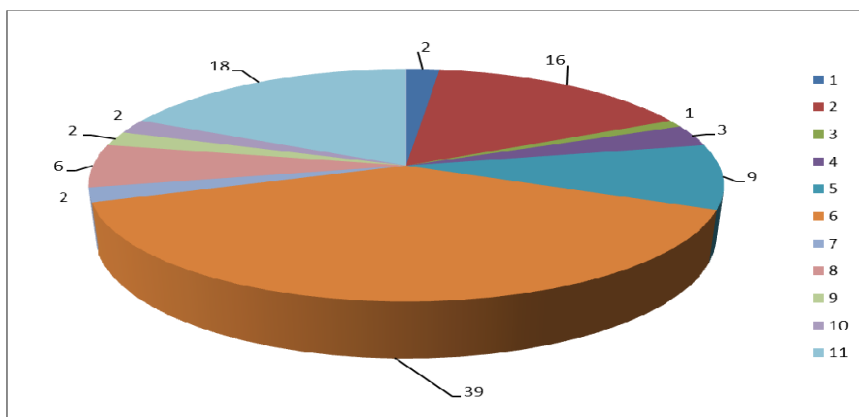
Tipus	Nre.	%
Acció internacional	2	2,00
Cessió de béns	16	16,00
Cessió d'espais	1	1,00
Compra-Venda	3	3,00
Culturals i esportius	9	9,00
Formació no oficial	39	39,00
Formació oficial	2	2,00

Oficina de la Secretaria General  
 Universitat Politècnica de València  
 Edifici 3A. Camí de Vera, s/n, 46022 València  
 Tel. +34 963 87 91 30, ext. 79130  
 oficina.sgral@upv.es

[www.upv.es/entitats/OSG](http://www.upv.es/entitats/OSG)

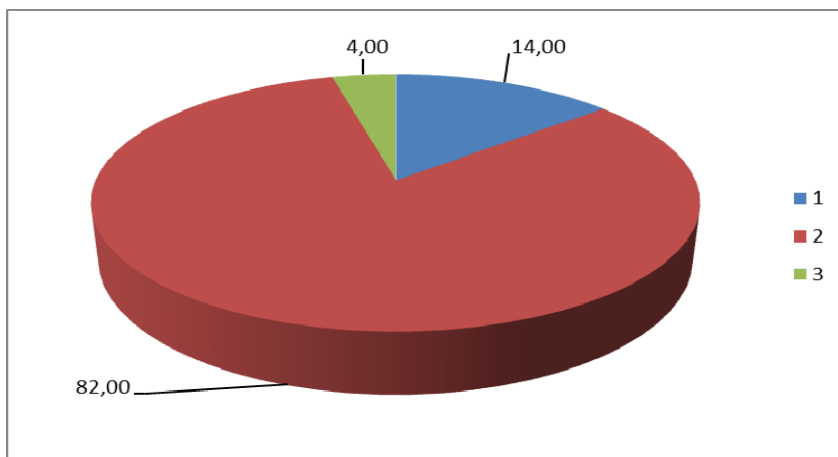


Tipus	Nre.	%	
Gestió administrativa	6	6,00	8
Innovació, investigació i transferència de tecnologia	2	2,00	9
Intercanvi de estudiants	2	2,00	10
Prestació de serveis	18	18,00	11



Distribució de contractes per continents:

Continent	Nre.	%	
Amèrica	14	14,00	1
Europa	82	82,00	2
Àsia	4	4,00	3



Distribució de contractes per països:

País	Nre.	%	
Alemanya	1	1,00	1

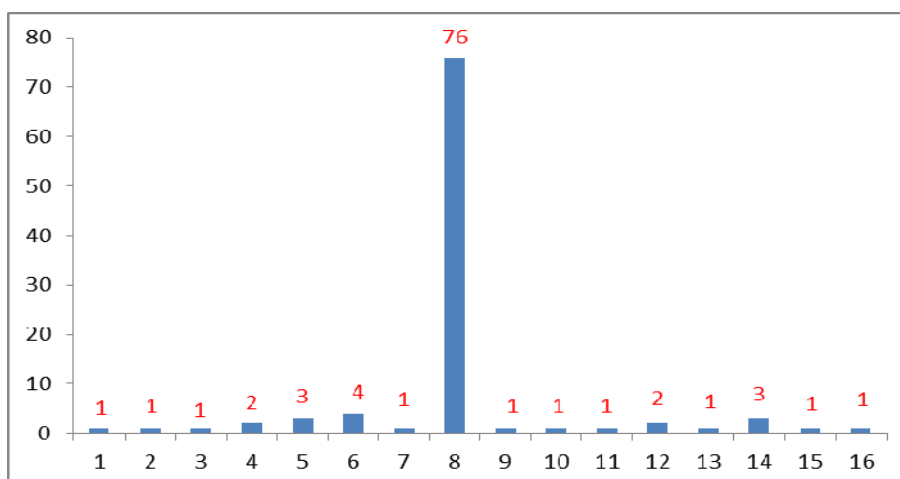
Oficina de la Secretaria General  
 Universitat Politècnica de València  
 Edifici 3A. Camí de Vera, s/n, 46022 València  
 Tel. +34 963 87 91 30, ext. 79130  
 oficina.sgral@upv.es

[www.upv.es/entitats/OSG](http://www.upv.es/entitats/OSG)



País	Nre.	%
Bèlgica	1	1,00
Bolívia	1	1,00
Brasil	2	2,00
Xina	3	3,00
Colòmbia	4	4,00
Cuba	1	1,00
Espanya	76	76,00
Estats Units d'Amèrica del Nord	1	1,00
Finlàndia	1	1,00
França	1	1,00
Hondures	2	2,00
Irlanda	1	1,00
Méxic	3	3,00
Palestina	1	1,00
Regne Unit de Gran Bretanya i Irlanda del Nord	1	1,00

2  
3  
4  
5  
6  
7  
8  
9  
10  
11  
12  
13  
14  
15  
16



Distribució de contractes per comunitats autònomes:

Comunitat Autònoma	Nre.	%
Andalusia	2	2,63
Aragó	3	3,95
Cantabria	1	1,32
Catalunya	5	6,58
Comunitat de Madrid	14	18,42
Comunitat Valenciana	46	60,53

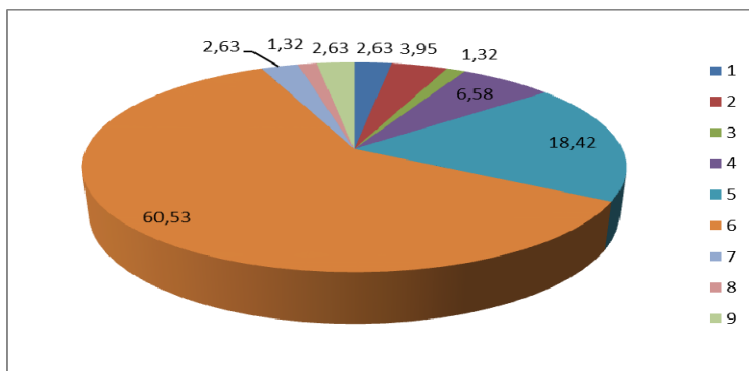
1  
2  
3  
4  
5  
6

Oficina de la Secretaria General  
Universitat Politècnica de València  
Edifici 3A. Camí de Vera, s/n, 46022 València  
Tel. +34 963 87 91 30, ext. 79130  
oficina.sgral@upv.es

[www.upv.es/entitats/OSG](http://www.upv.es/entitats/OSG)



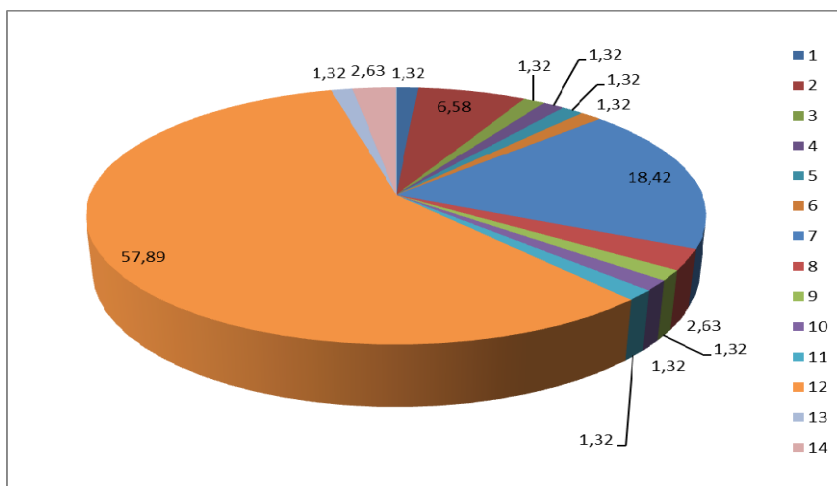
Comunitat Autònoma	Nre.	%	
Múrcia	2	2,63	7
Navarra	1	1,32	8
País Basc	2	2,63	9



Distribució de contractes per províncies:

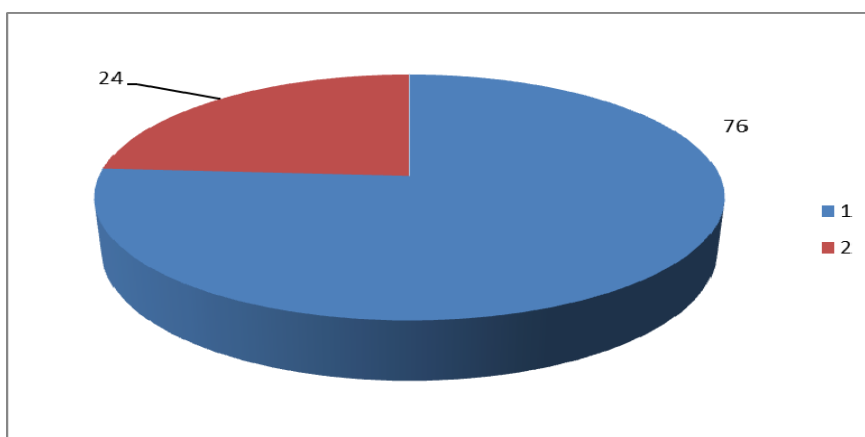
Província	Nre.	%	
Alicant	1	1,32	1
Barcelona	5	6,58	2
Cadís	1	1,32	3
Cantabria	1	1,32	4
Castelló	1	1,32	5
Guipúscoa	1	1,32	6
Madrid	14	18,42	7
Murcia	2	2,63	8
Navarra	1	1,32	9
Sevilla	1	1,32	10
Terol	1	1,32	11
València	44	57,89	12
Biscaia	1	1,32	13
Saragossa	2	2,63	14





Distribució de contractes per la seua ubicació en Espanya o en el extranjero:

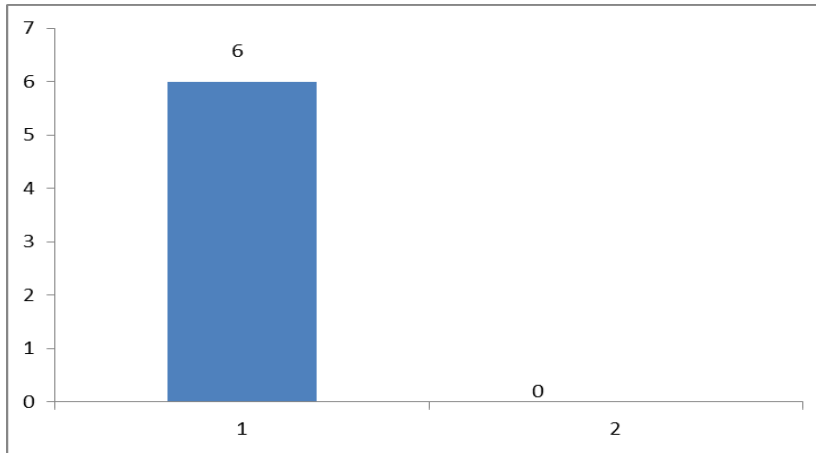
Ubicació	Nre.	%	
Espanya	76	76,00	1
Extranger	24	24,00	2



Distribució de contractes per la seua ubicació en la Unió Europea o en altres països europeus (excepte Espanya):

Ubicació	Nre.	%	
Països de l'Unió Europea	6	100,00	1
Països europeus externs a la Unió Europea	0	0,00	2





Oficina de la Secretaria General  
 Universitat Politècnica de València  
 Edifici 3A. Camí de Vera, s/n, 46022 València  
 Tel. +34 963 87 91 30, ext. 79130  
 oficina.sgral@upv.es  
**[www.upv.es/entitats/OSG](http://www.upv.es/entitats/OSG)**





6

## REGISTRE DE CONVENIS

Oficina de la Secretaria General  
Universitat Politècnica de València  
Edifici 3A. Camí de Vera, s/n, 46022 València  
Tel. +34 963 87 91 30, ext. 79130  
oficina.sgral@upv.es

[www.upv.es/entitats/OSG](http://www.upv.es/entitats/OSG)



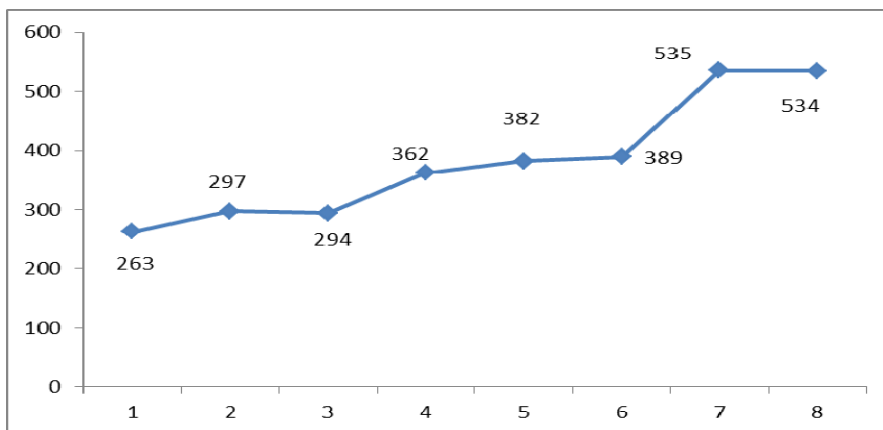
**VLC/  
CAMPUS**  
VALENCIA, INTERNATIONAL  
CAMPUS OF EXCELLENCE



S'inscriuen al Registre Oficial de Convenis tots els convenis que la Universitat Politècnica de València subscriu amb institucions o persones físiques o jurídiques nacionals o estrangeres per a la promoció i el desenvolupament dels fins institucionals propis de la Universitat.

Evolució del nombre de convenis inscrits al Registre els últims viut anys:

Anualitat	Nre.
2008	263
2009	297
2010	294
2011	362
2012	382
2013	389
2014	535
2015	534



Convenis segons el tipus subscrits el 2015:

Tipus	Nre.	%
Acció internacional	34	6,37
Càtedra i aula d'empresa	36	6,74
Cessió de béns	3	0,56
Cessió d'espais	98	18,35
Culturals i esportius	20	3,75

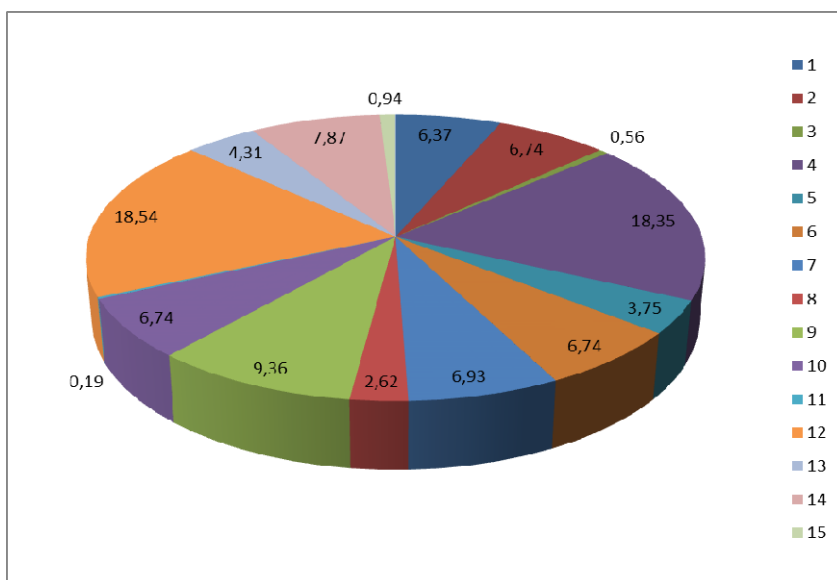
- 1
- 2
- 3
- 4
- 5

Oficina de la Secretaria General  
 Universitat Politècnica de València  
 Edifici 3A. Camí de Vera, s/n, 46022 València  
 Tel. +34 963 87 91 30, ext. 79130  
 oficina.sgral@upv.es

[www.upv.es/entitats/OSG](http://www.upv.es/entitats/OSG)



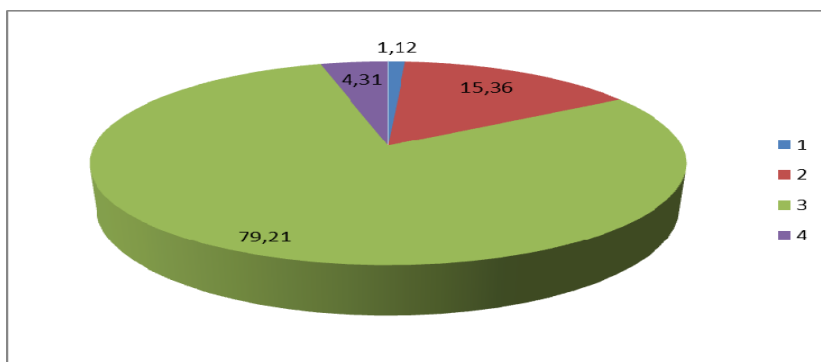
Tipus	Nre.	%	
Formació no oficial	36	6,74	6
Formació oficial	37	6,93	7
Gestió administrativa	14	2,62	8
Innovació, investigació i transferència de tecnologia	50	9,36	9
Intercanvi d'estudiants	36	6,74	10
Intercanvi de PDI	1	0,19	11
Marc	99	18,54	12
Patrocini/subvenció	23	4,31	13
Pràctiques de estudiants	42	7,87	14
Prestació de serveis	5	0,94	15



Distribució de convenis per continents:

Continent	Nre.	%	
Àfrica	6	1,12	1
Amèrica	82	15,36	2
Europa	423	79,21	3
Àsia	23	4,31	4





Distribució de convenis per països:

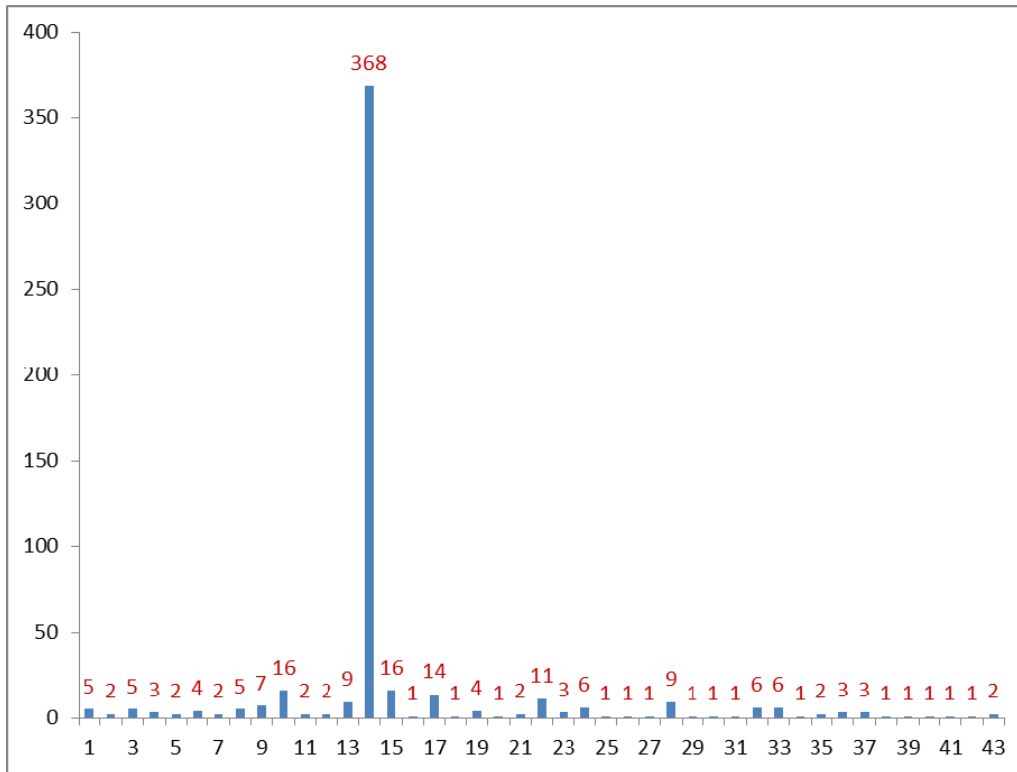
País	Nre.	%	
Alemanya	5	0,94	1
Argèlia	2	0,37	2
Argentina	5	0,94	3
Bèlgica	3	0,56	4
Bolívia	2	0,37	5
Brasil	4	0,75	6
Canadà	2	0,37	7
Xile	5	0,94	8
Xina	7	1,31	9
Colòmbia	16	3	10
Costa Rica	2	0,37	11
Dinamarca	2	0,37	12
Equador	9	1,69	13
Espanya	368	68,91	14
Estats Units d'Amèrica del Nord	16	3	15
Finlàndia	1	0,19	16
França	14	2,62	17
Grècia	1	0,19	18
Guatemala	4	0,75	19
Guinea Equatorial	1	0,19	20
Holanda	2	0,37	21
Itàlia	11	2,06	22
Japó	3	0,56	23
Kazakhstan	6	1,12	24
Letonia	1	0,19	25
Líban	1	0,19	26
el Marroc	1	0,19	27
Méxic	9	1,69	28

Oficina de la Secretaria General  
 Universitat Politècnica de València  
 Edifici 3A. Camí de Vera, s/n, 46022 València  
 Tel. +34 963 87 91 30, ext. 79130  
 oficina.sgral@upv.es

[www.upv.es/entitats/OSG](http://www.upv.es/entitats/OSG)

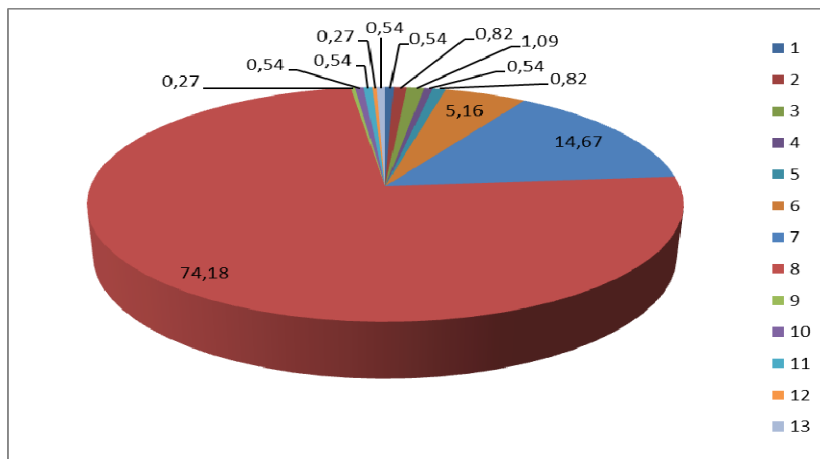


País	Nre.	%	
Nepal	1	0,19	29
Noruega	1	0,19	30
Panamà	1	0,19	31
Perú	6	1,12	32
Regne Unit de Gran Bretanya i Irlanda del Nord	6	1,12	33
República Txeca	1	0,19	34
República Dominicana	2	0,37	35
Romania	3	0,56	36
Russia	3	0,56	37
Senegal	1	0,19	38
Sri-Lanka	1	0,19	39
Sud-Àfrica	1	0,19	40
Taiwan	1	0,19	41
Turquia	1	0,19	42
Ucraïna	2	0,37	43



Distribució de convenis per comunitats autònomes:

Comunitat Autònoma	Nre.	%	
Andalusía	2	0,54	1
Aragó	3	0,82	2
Cantàbria	4	1,09	3
Castella-la Manxa	2	0,54	4
Castella i Lleó	3	0,82	5
Catalunya	19	5,16	6
Comunitat de Madrid	54	14,67	7
Comunitat Valenciana	273	74,18	8
Extremadura	1	0,27	9
Galícia	2	0,54	10
Illes Balears	2	0,54	11
Illes Canàries	1	0,27	12
Múrcia	2	0,54	13



Distribució de convenis per províncies:

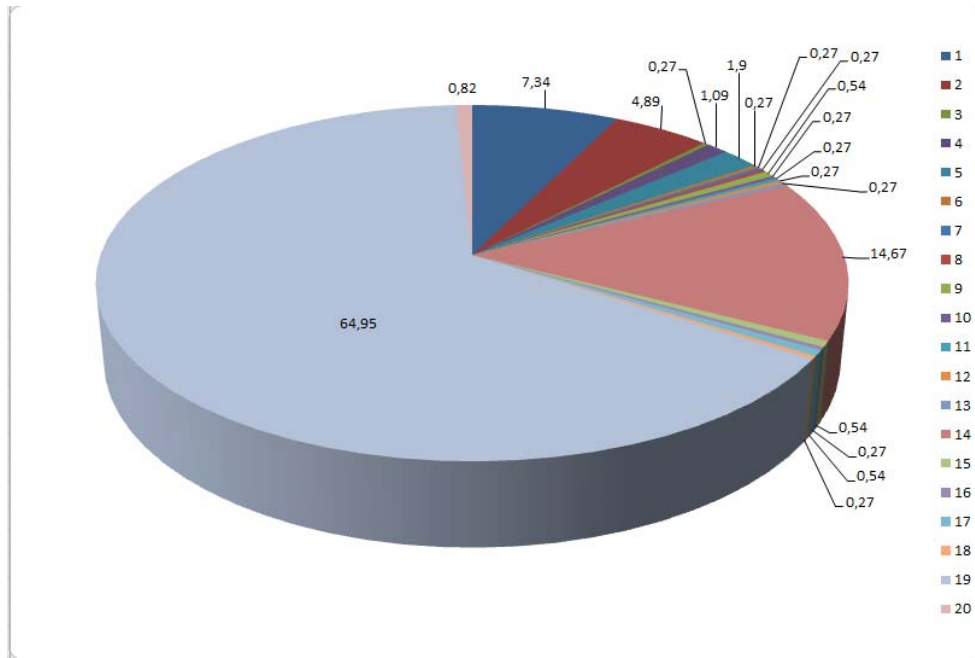
Província	Nre.	%	
Alacant	27	7,34	1
Barcelona	18	4,89	2
Càceres	1	0,27	3
Cantabria	4	1,09	4
Castelló	7	1,9	5
Ciudad Real	1	0,27	6
Còrdova	1	0,27	7

Oficina de la Secretaria General  
 Universitat Politècnica de València  
 Edifici 3A. Camí de Vera, s/n, 46022 València  
 Tel. +34 963 87 91 30, ext. 79130  
 oficina.sgral@upv.es

[www.upv.es/entitats/OSG](http://www.upv.es/entitats/OSG)



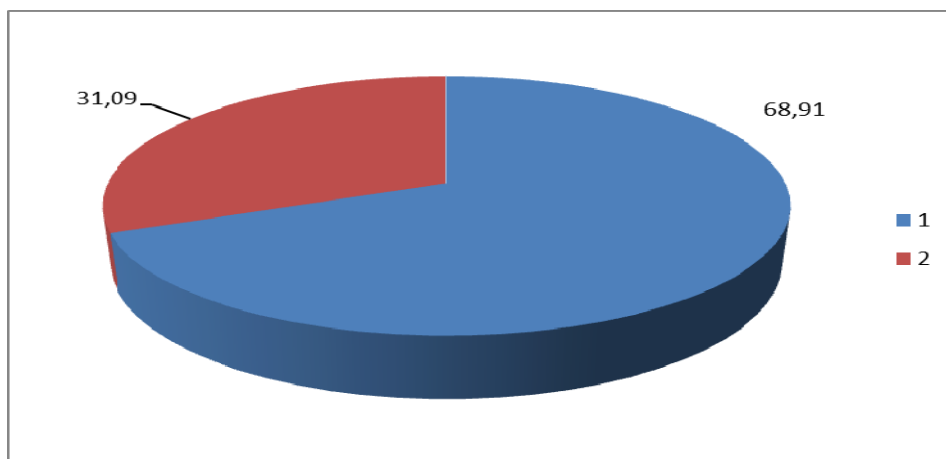
Província	Nre.	%	
Conca	1	0,27	8
Illes Balears	2	0,54	9
La Corunya	1	0,27	10
Las Palmas de Gran Canària	1	0,27	11
Lleó	1	0,27	12
Lleida	1	0,27	13
Madrid	54	14,67	14
Múrcia	2	0,54	15
Pontevedra	1	0,27	16
Salamanca	2	0,54	17
Sevilla	1	0,27	18
València	239	64,95	19
Saragossa	3	0,82	20



Distribució de convenis per la seua ubicació en Espanya o en el estranger:

Ubicació	Nre.	%	
Espanya	368	68,91	1
Extranger	166	31,09	2





Distribució de convenis per la seua ubicació en la Unió Europea o en altres països europeus (excepte Espanya):

Ubicació	Nre.	%	
Països de l'Unió Europea	50	89,29	1
Països europeus externs a la Unió Europea	6	10,71	2

