

UNIVERSITAT
POLITÈCNICA
DE VALÈNCIA

OFICINA DE LA SECRETARIA GENERAL



MEMÒRIA D'ACTIVITATS ANY 2013



**És missió de l'Oficina de la Secretaria
General donar informació jurídica sobre
qualsevol assumpte relacionat amb
l'activitat pròpia de la Universitat als
òrgans de govern i de gestió i elaborar
informes i dictàmens jurídics**



ÍNDEX

Normativa aplicable	4
Recursos humans	7
Participació en el programa Pegasus	10
Publicació del “Butlletí Oficial de la Universitat Politècnica de València”	17
Dades generals dels expedients tramitats en activitat jurídic consultiva	20
Registre de contractes	30
Registre oficial de convenis	36



1

NORMATIVA APLICABLE



**RESOLUCIÓ DEL RECTOR, DE 31 DE MAIG DE 2013, MITJANÇANT LA QUAL S'APROVA
L'ESTRUCTURA ORGÀNICA I FUNCIONAL DELS ÒRGANS DE GOVERN UNIPERSONALS
D'ÀMBIT GENERAL DE LA UNIVERSITAT POLITÈCNICA DE VALÈNCIA**

DEL SECRETARI GENERAL

Article 3. El secretari general és el fedatari públic dels actes i acords de la Universitat i assisteix el rector en les tasques d'organització i administració d'aquesta.

La Secretaria General és un òrgan universitari de naturalesa transversal que entén de tots els aspectes d'índole normativa, jurídica i competencial, que proposen i produïsquen els diferents òrgans col·legiats o unipersonals de la Universitat.

Depenen directament de la Secretaria General les unitats següents:

- Àrea de la Vicesecretaria General
- Àrea de la Corporació i Inspecció de Serveis.
- Servei d'Advocacia de la Universitat.
- Oficina del Secretari General.

**RESOLUCIÓ DEL RECTOR, DE 7 D'ABRIL DE 2009, PER LA QUAL S'APROVEN LES
NORMES D'ORGANITZACIÓ I FUNCIONAMENT DE LA SECRETARIA GENERAL**

Tercera. L'Oficina del Secretari General

Sota la direcció de l'Àrea de Coordinació i Planificació Jurídica, ha de desenvolupar les funcions següents:

- a) L'emissió d'informes i dictàmens jurídics sobre qualsevol assumpte relacionat amb l'activitat pròpia de la Universitat que se li encomane.
- b) L'informe dels plec de clàusules administratives dels contractes subjectes al dret administratiu i l'assistència jurídica a les meses de contractació de la Universitat.



- c) L'informe dels convenis que subscriga la Universitat quan l'assumpte així ho requereix o ho disposa la Secretaria General.
- d) L'assessorament i el suport en els processos electorals de la Universitat en què ha d'intervenir la Secretaria General.
- e) La gestió, el seguiment i el control del Registre Públic de Convenis de la Universitat.
- f) La col·laboració en l'edició del *Butlletí Oficial de la Universitat Politècnica de València*.
- g) La gestió, el seguiment i el control del registre de béns immobles de la Universitat.
- h) Qualsevol altra que li encomane el secretari general o el director de l'Àrea de Coordinació i Planificació Jurídica.

**REGLAMENT SOBRE PROTECCIÓ DE DADES DE CARÀCTER PERSONAL DE LA
UNIVERSITAT POLITÈCNICA DE VALÈNCIA**

(Aprovat pel Consell de Govern en la sessió d'11 de març de 2010)

Article 27. Oficina de la Secretaria General

1. Correspon a l'Oficina de la Secretaria General assessorar l'encarregat intern del tractament sobre l'homogeneïtzació i la fixació dels criteris aplicables en l'atenció als drets de l'interessat.



2

RECURSOS HUMANS

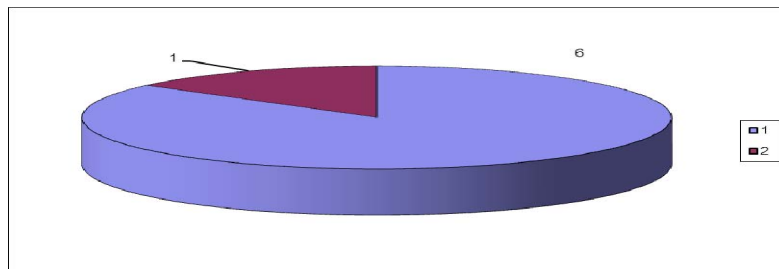


Els recursos humans adscrits a l'Oficina de la Secretaria General el 31 de desembre de 2013 proveïts van ser els següents:

Grup	Sector	Categoria
A1	Administració general	Cap de Servei
A1	Administració general	Lletrat
A1	Administració general	Lletrat
A1	Administració especial	Cap de Secció
C1	Administració general	Cap d'Unitat Administrativa
C1	Administració general	Cap de Grup
C1	Administració general	Administratiu

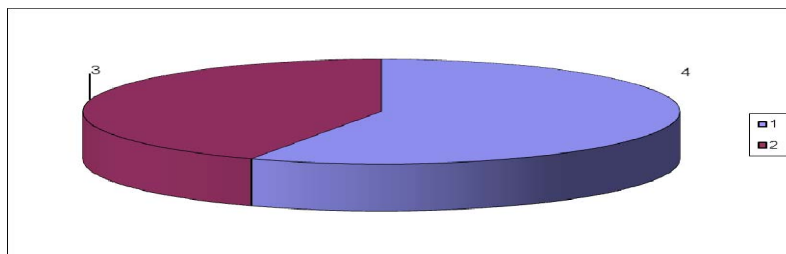
La distribució per sector d'aquests era:

Sector	Nre.	%
Administració general	6	85,71
Administració especial	1	14,29



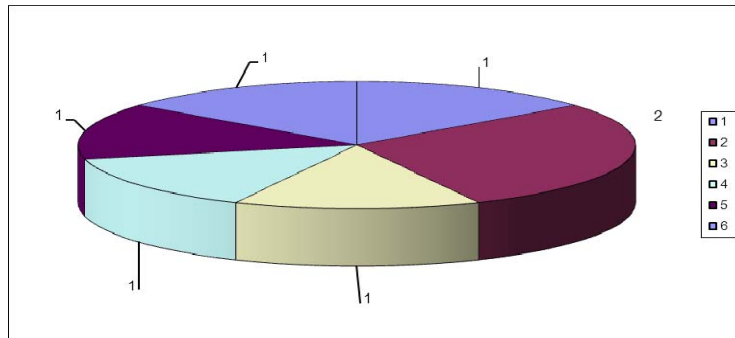
La distribució per grup era:

Grup	Nre.	%
A1	4	57,14
C1	3	42,86



La distribució per categoria era:

Categoria	Nre.	%	
Cap de Servei	1	14,29	1
Lletrat	2	28,57	2
Cap de Secció	1	14,29	3
Cap d'Unitat Administrativa	1	14,29	4
Cap de Grup	1	14,29	5
Administratiu	1	14,29	6



3

PARTICIPACIÓ EN EL PROGRAMA PEGASUS



L'Oficina de la Secretaria General participa com a servei administratiu que és de la Universitat en el programa PEGASUS de millora en la gestió de l'administració i els serveis universitaris de la Universitat Politècnica de València impulsat des de la Gerència.

Per a això, s'ha elaborat la carta de serveis, que es pot consultar en la pàgina web de l'Oficina de la Secretaria General en l'apartat de serveis prestats [http://www.upv.es/entidades/OSG/menu_744809v.html] i en què els processos i serveis auditats han sigut:

- OSG 01: Gestió de processos electorals de la UPV.
- OSG 02: Edició del BOUPV.
- OSG 03: Registre oficial de convenis.
- OSG 04: Gestió del règim disciplinari de membres de la comunitat universitària.
- OSG 05: Elaboració d'informes i dictàmens jurídics.
- OSG 06: Validacions.
- OSG07: Tràmits davant l'Agència Espanyola de Protecció de Dades.

Les dades dels processos i serveis en què hi ha un seguiment a través d'indicadors en l'any 2013 s'han donat les dades següents en el grau de compliment dels compromisos de qualitat:

Percentatge de Butlletí Oficial de la Universitat Politècnica de València publicats en el termini de compromís:

Descripció de l'indicador: des de la realització del Consell de Govern fins a la publicació en el web i en el cercador del BOUPV.

Valors:

Valor de referència: 40 dies.

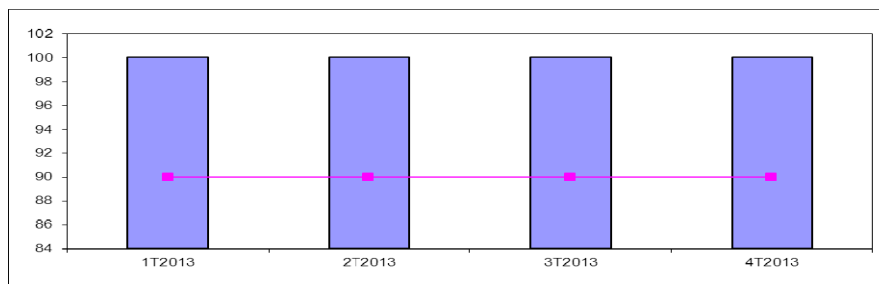
Valor inacceptable: 60 dies.

Llindar: 90%



Periodicitat del seguiment: trimestral.

	1T2013	2T2013	3T2013	4T2013
Valor indicador (%)	100	100	100	100
Llindar (%)	90	90	90	90
Valor acceptable (dies)	40	40	40	40
Valor inacceptable (dies)	60	60	60	60



Percentatge d'informes sobre convenis elaborats en el termini de compromís:

Descripció de l'indicador: des de la recepció de l'esborrany del conveni fins a l'elaboració de l'informe (inclou l'anotació del conveni al registre).

Valors:

Valor de referència: 3 dies.

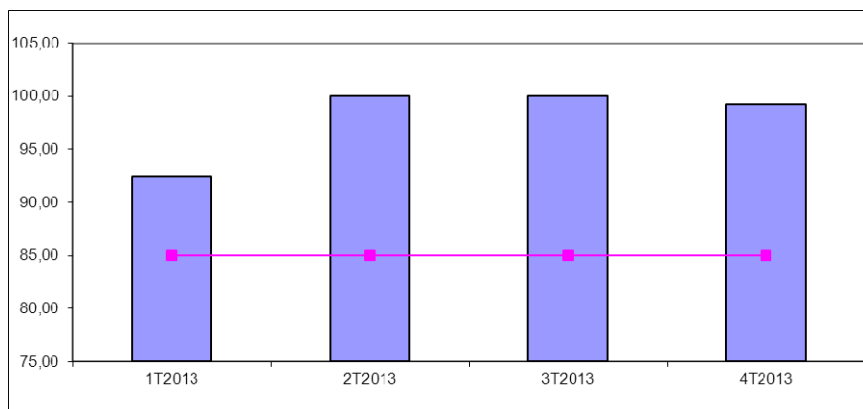
Valor inacceptable: 10 dies.

Llindar: 85%

Periodicitat del seguiment: trimestral.

	1T2013	2T2013	3T2013	4T2013
Valor indicador (%)	92,50	100	100	99,23
Llindar (%)	85	85	85	85
Valor acceptable (dies)	3	3	3	3
Valor inacceptable (dies)	10	10	10	10





Percentatge d'informes i dictàmens jurídics elaborats en el termini de compromís:

Descripció de l'indicador: des de la recepció de la sol·licitud fins a l'emissió de l'informe.

Valors:

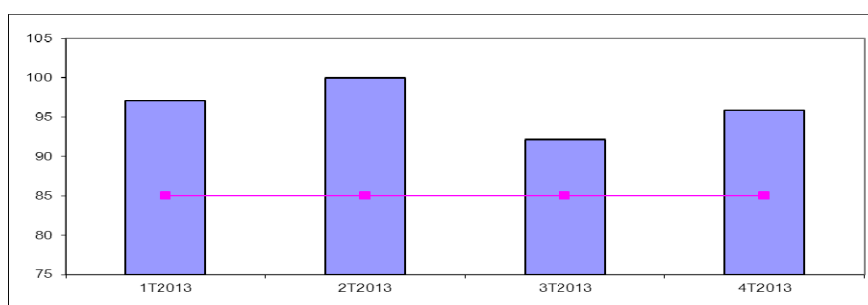
Valor de referència: 20 dies.

Valor inacceptable: 40 dies.

Llindar: 85%

Periodicitat del seguiment: trimestral.

	1T2013	2T2013	3T2013	4T2013
Valor indicador (%)	97,06	100	92,16	95,83
Llindar (%)	85	85	85	85
Valor acceptable (dies)	20	20	20	20
Valor inacceptable (dies)	40	40	40	40



Percentatge d'informes de validació emesos en el termini de compromís:

Descripció de l'indicador: des de l'entrada al Registre General de la UPV fins al registre d'eixida a l'OSG

Valors:

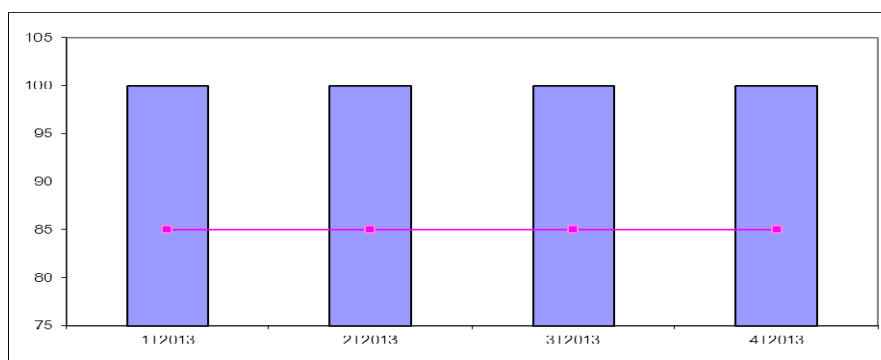
Valor de referència: 3 dies.

Valor inacceptable: 10 dies.

Llindar: 85%

Periodicitat del seguiment: trimestral.

	1T2013	2T2013	3T2013	4T2013
Valor indicador (%)	100	100	100	100
Llindar (%)	85	85	85	85
Valor acceptable (dies)	3	3	3	3
Valor inacceptable (dies)	10	10	10	10



Percentatge de Tràmits davant l'Agència Espanyola de Protecció de Dades emesos en el termini de compromís:

Descripció de l'indicador: des de la recepció de la sol·licitud degudament emplenada fins a la remissió a l'Agència.

Valors:

Valor de referència: 90 dies.

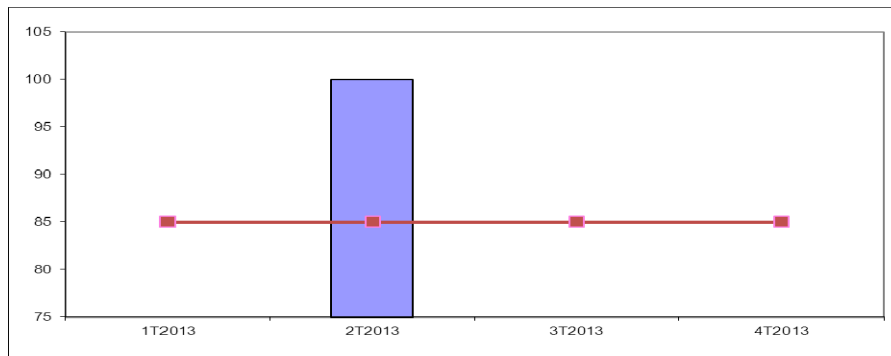
Valor inacceptable: 100 dies.

Llindar: 85%

Periodicitat del seguiment: trimestral.



	1T2013	2T2013	3T2013	4T2013
Valor indicador (%)		100		100
Llindar (%)	85	85	85	85
Valor acceptable (dies)	3	3	3	3
Valor inacceptable (dies)	10	10	10	10



El dia 4 de desembre de 2013 es va realitzar una auditoria de l'Associació Espanyola de Normalització i Certificació (AENOR), les conclusions de la qual són:

- En el resum general de l'Auditoria, quant als punts forts es destaca que en la Carta de Serveis de l'Oficina de la Secretaria General per a cada informe que és emès s'està incloent una llegenda que fa esment al fet que aquest informe ha sigut realitzat complint el compromís corresponent de la seua Carta de Serveis.
- Pel que fa a la Carta de Serveis de l'Oficina de la Secretaria General les conclusions han sigut:

1.- La Carta ha sigut revisada al maig de 2012.

2.- Com a dada rellevant comentar que s'ha inclòs un nou servei relacionat amb el tractament de dades personals de la UPV (OSG07S01).



3.- En línies generals s'evidencia un mesurament correcte dels indicadors associats als compromisos establits. Així mateix, es disposa d'informació clara i trazable del seguiment de cadascun d'ells obtinguda de la seua aplicació informàtica.

4.- Únicament esmentar que durant l'auditoria es van detectar petites fallades en el càlcul dels indicadors, que han sigut esmenats en l'auditoria, i que no han tingut incidència en el compliment del valor llindar de dites indicadores. Per exemple, l'indicador del servei OSG03S01, en el 1T, i l'indicador del servei OSG05S01, en el 1T.



4

PUBLICACIÓ DEL “BUTLLETÍ OFICIAL DE LA UNIVERSITAT POLITÈCNICA DE VALÈNCIA”



Al llarg de l'any 2013 s'han publicat onze *butlletins* durant tots els mesos, a excepció del mes d'agost, tal com estableix l'article 4 del Reglament del *Butlletí Oficial de la Universitat Politècnica de València*, aprovat pel Consell de Govern en la sessió de 9 de novembre de 2006 (BOUPV número 0, de desembre de 2006), i la distribució d'aquests és la següent:

Núm. BOUPV	Data publicació
65	25/01/2013
66	26/02/2013
67	28/03/2013
68	29/04/2013
69	31/05/2013
70	28/06/2013
71	23/07/2013
72	06/09/2013
73	18/10/2013
74	25/11/2013
75	30/12/2013

Ha de destacar-se que des del número 66 la publicació del *Butlletí Oficial de la Universitat Politècnica de València* es realitza únicament en format electrònic, oferint-se una versió en format PDF amb el *Butlletí* complet i una altra versió per a la seua visualització completa a través de tablets i smartphones.

Així mateix, dins de la carpeta de la publicació electrònica de cada nombre del *Butlletí* es troba reproduït de manera electrònica l'índex corresponent amb els documents inclosos en el mateix per a la seua consulta de manera individualitzada.

Finalment, s'ha modificat la imatge corporativa del *Butlletí Oficial de la Universitat Politècnica de València*, mostrant-se a continuació els nous dissenys:





BOUPV

Butlletí
Oficial de la
Universitat
Politécnica de
València

01/2013

66



BOUPV

Butlletí Oficial de la Universitat Politècnica de València

66

01/2013



5

**DADES GENERALS DELS EXPEDIENTS
TRAMITATS EN ACTIVITAT JURÍDIC
CONSULTIVA**



Respecte a l'activitat consultiva, en aquest àmbit essencial de l'exercici de la funció s'assegura el sotmetiment a la llei i al dret, és a dir, l'efectivitat del principi de legalitat que és una exigència constitucional: l'Oficina de la Secretaria General se situa junt amb el client-Administració per a prestar un assessorament permanent, no limitat als informes preceptius, encara que això siga molt important en àmbits essencials per a l'activitat administrativa com és l'àmbit de la contractació administrativa. No menys important és la labor de prevenció de la litigiositat que s'aconsegueix amb aquesta labor d'assessorament.

Junt amb aquesta labor formal d'emissió d'informes jurídics per escrit s'ha realitzat una activitat d'assessorament *in situ*, a través de consultes verbals o assistència a negociacions o sessions d'òrgans col·legiats. En aquest sentit, l'Oficina de la Secretaria General ha actuat com a òrgan d'assessorament tècnic permanent, i ha incorporat actuacions basades no solament en el consell escrit, sinó en funció de les necessitats de les qüestions que s'han plantejat. Així es dedueix de l'assistència de l'Oficina de la Secretaria General a les meses de contractació, a què sempre n'assisteix un lletrat, assistència obligatòria derivada d'un precepte legal.

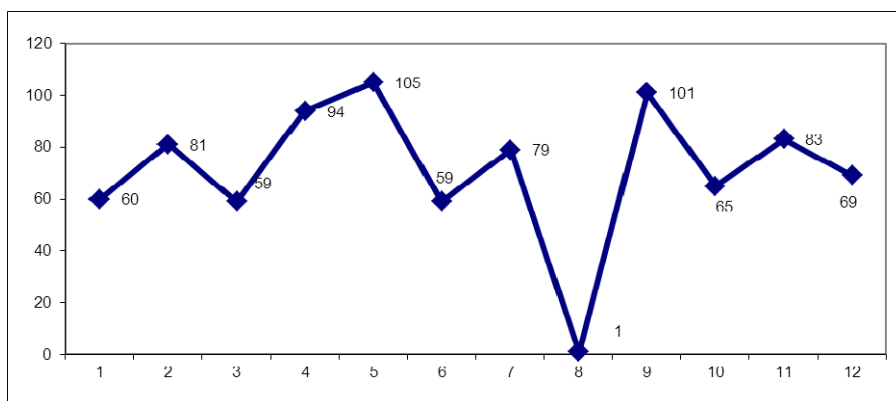
També cal destacar l'activitat realitzada en la resposta a les consultes jurídiques presencials i telefòniques, en què es dona una activitat d'atenció immediata als òrgans de govern i en determinades circumstàncies als altres membres de la comunitat universitària derivada del mateix funcionament de l'activitat universitària i dels mandats establits en diversa normativa d'aplicació, i és rellevant l'àmplia diversitat de matèries sobre les quals es plantegen les nombroses consultes i que afecten tots els àmbits d'activitat de la Universitat.



Finalment, s'ha de destacar que l'Oficina de la Secretaria General continua immersa en un procés constant de modernització i adequació a les necessitats del client-Administració. Així mateix, suposa un estalvi, sense minva d'eficiència i garantia d'alta qualitat, amb relació a l'alternativa dels bufets privats.

Durant l'annualitat 2013 s'han tramitat 856 expedients en aquest àmbit, això sense comptar les consultes respostes a través de consultes verbals o assistència a negociacions o sessions d'òrgans col·legiats, en què la distribució per mesos és la següent:

Mes	Nre.	%
Gener	60	7,01
Febrer	81	9,46
Març	59	6,89
Abril	94	10,98
Maig	105	12,27
Juny	59	6,89
Juliol	79	9,23
Agost	1	0,12
Setembre	101	11,80
Octubre	65	7,59
Novembre	83	9,70
Desembre	69	8,06



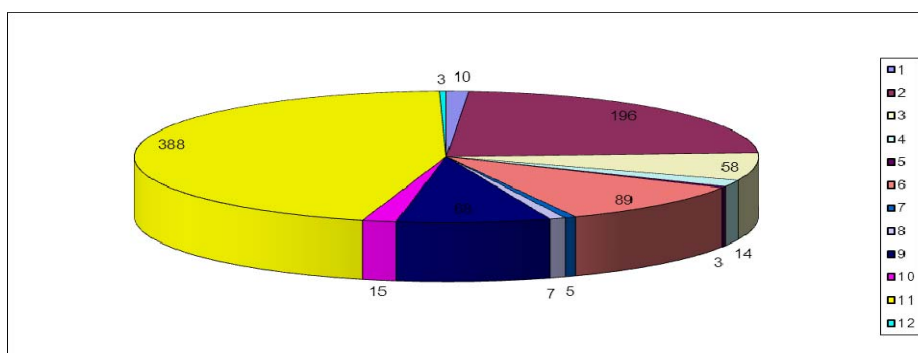
En el nombre d'expedients considerats per mesos s'ha de prendre en consideració els períodes de vacances de Falles en el mes de març, de Setmana Santa i Pasqua durant el



mes d'abril, el mes d'agost i al desembre Nadal, en què en descendeix el nombre a causa dels dies no laborables.

La distribució del nombre total dels expedients per processos, prenent en consideració els auditats en la carta de serveis de l'Oficina de la Secretaria General i els no auditats en aquesta, però que en formen part de les competències, va ser la següent:

Tipus	Nre.	%	
Butlletí Oficial de la Universitat	11	1,21	1
Contratació administrativa	257	28,21	2
Control de legalitat	26	2,85	3
Delegació de signatura, competències i assistència	14	1,54	4
Eleccions UPV	3	0,33	5
Informes	119	13,06	6
Protecció de dades	9	0,99	7
Règim disciplinari comunitat universitària	12	1,32	8
Registre de contractes	66	7,24	9
Registre de persones jurídiques UPV	11	1,21	10
Registre oficial de convenis	380	41,71	11
Responsabilitat patrimonial	3	0,33	12



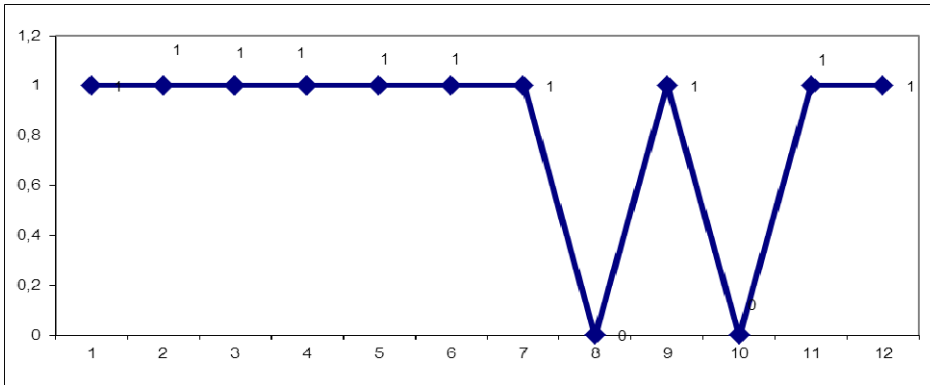
Respecte de la distribució per mesos dels expedients per processos, a continuació s'indiquen les dades:



Tipus	Gener	Febrer	Març	Abril	Maig	Juny	Juliol	Agost	Setembre	Octubre	Novembre	Desembre
Butlletí Oficial de la Universitat	1	1	1	1	1	1	1	0	1	1	1	1
Registre de convenis	31	33	53	27	31	50	37	1	24	26	38	29
Registre de contractes	3	10	8	3	2	6	9	0	8	7	9	1
Informes jurídics	11	13	14	7	13	12	8	0	11	8	12	10
Registre de persones jurídiques	0	1	1	1	1	3	2	0	0	2	0	0
Validacions	6	9	5	4	5	10	7	0	17	2	5	4
Taules de contractació	13	16	17	8	10	14	14	0	34	28	18	11
Responsabilitat patrimonial	0	0	0	0	1	0	1	0	0	1	0	0
Règim disciplinari comunitat universitària	1	0	3	1	2	0	2	0	1	0	1	1
Protecció de Dades	0	2	2	0	2	0	0	0	0	0	2	1
Eleccions	0	0	0	0	0	1	1	0	0	0	1	0
Control de legalitat	9	1	0	1	1	1	2	0	4	2	1	4
Delegació de signatura, competències i assistència	1	1	1	2	1	2	1	0	0	3	1	1

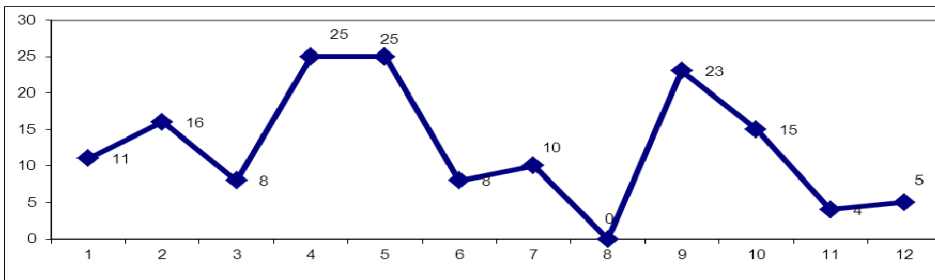


Butlletí Oficial de la Universitat:

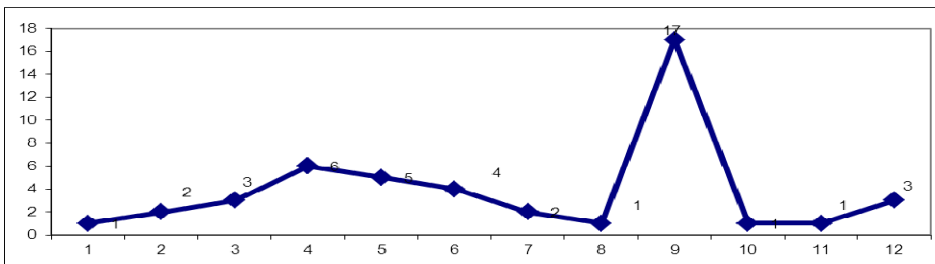


Contractació administrativa:

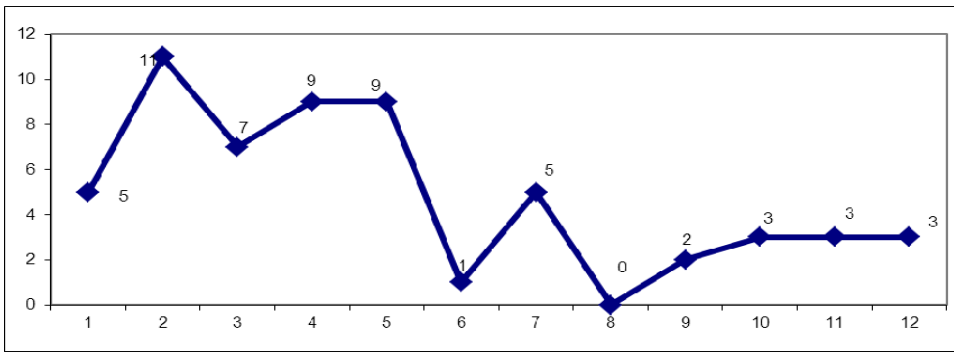
Taules de contractació



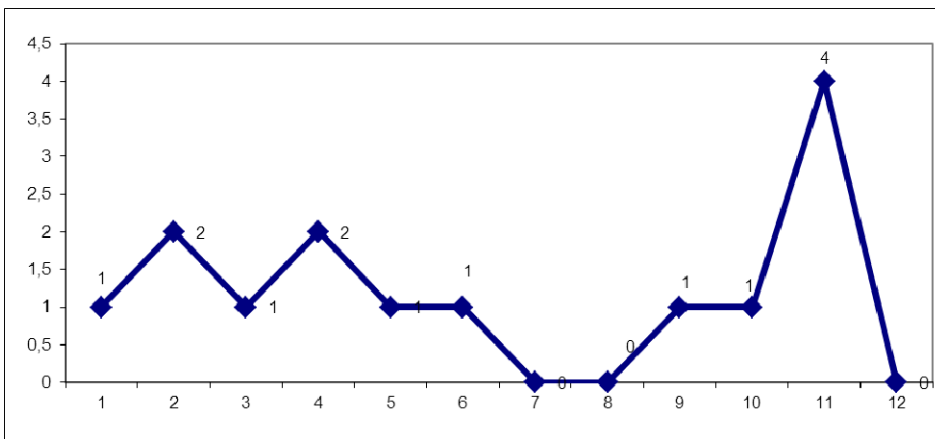
Validacions



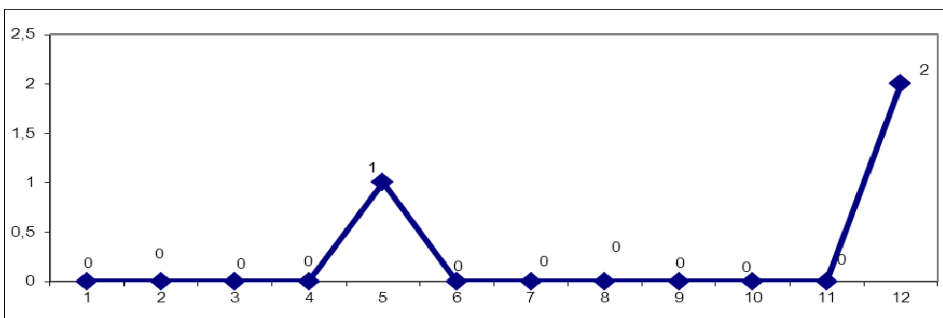
Control de legalitat:



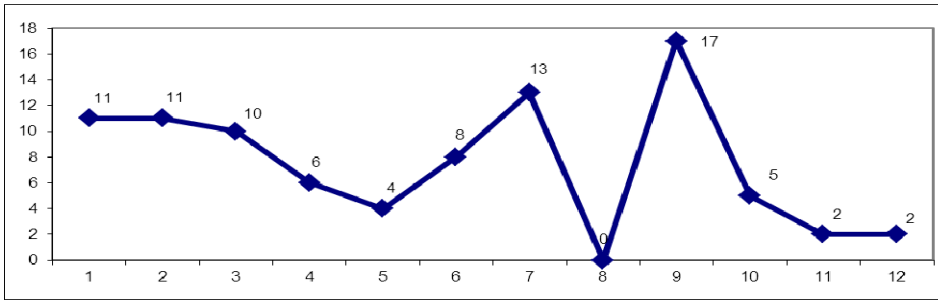
Delegació de signatura, competències i assistència:



Eleccions UPV:

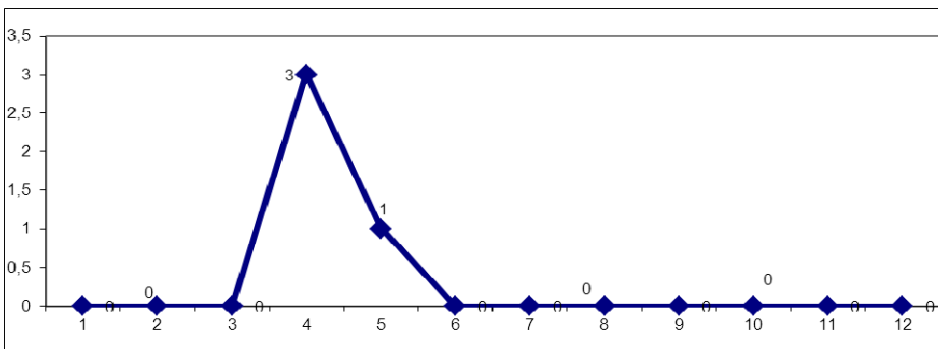


Informes jurídics:

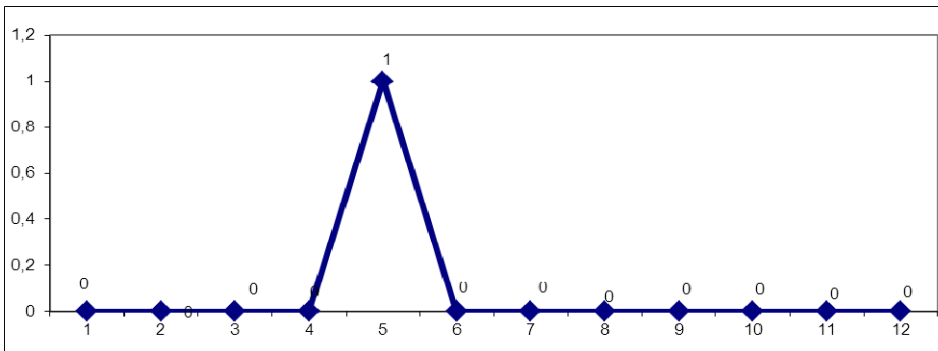


Protecció de dades:

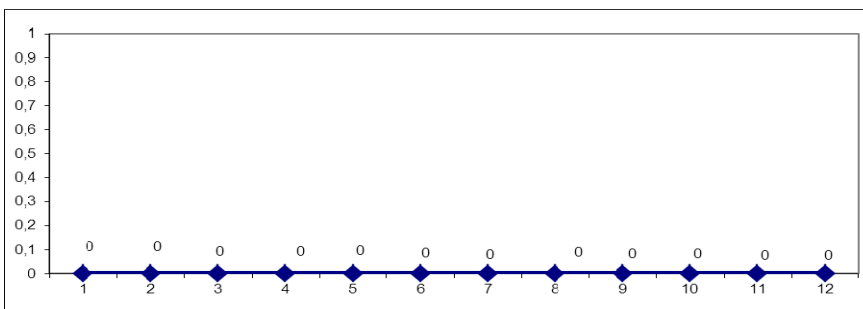
Legalització



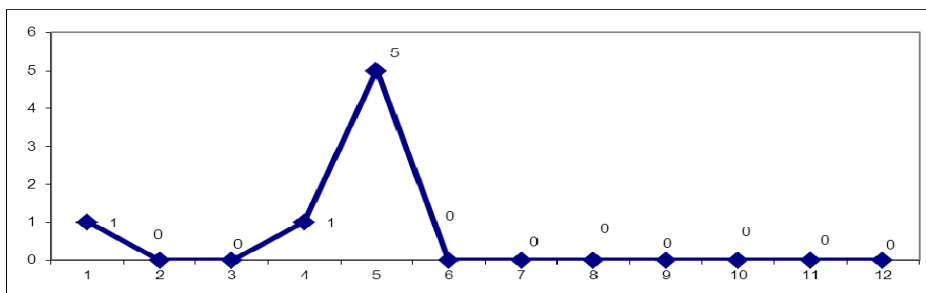
Drets d'accés



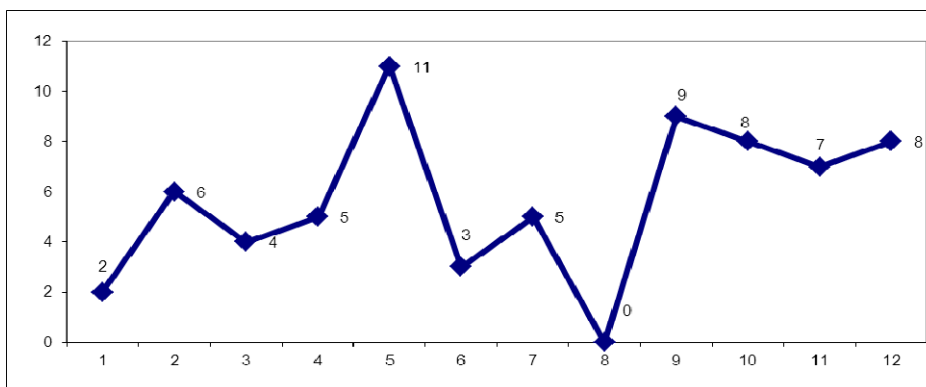
Drets de cancel·lació, rectificació i oposició



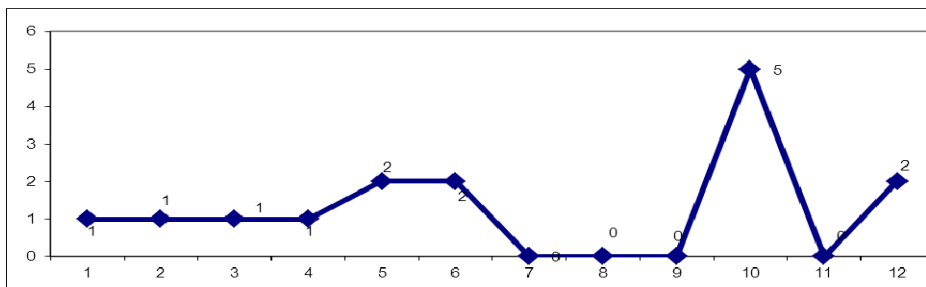
Règim disciplinari comunitat universitària:



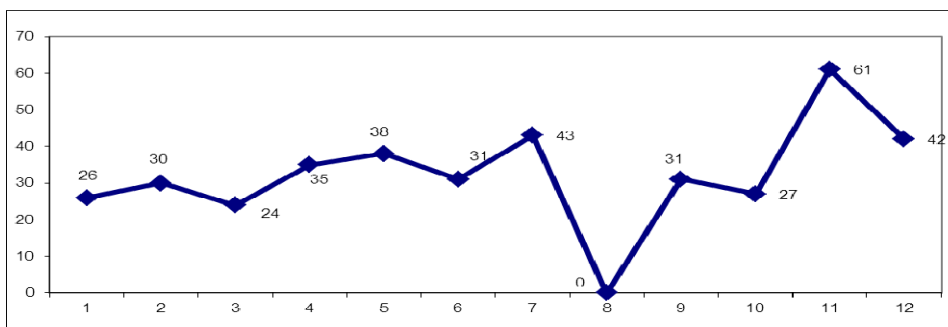
Registre de contractes:



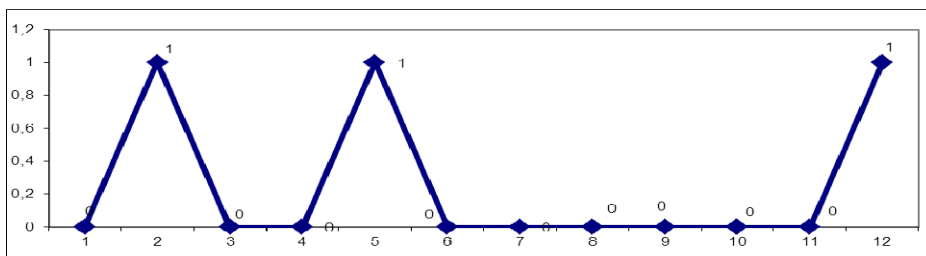
Registre de persones jurídiques UPV:



Registre oficial de convenis:



Responsabilitat patrimonial:



6

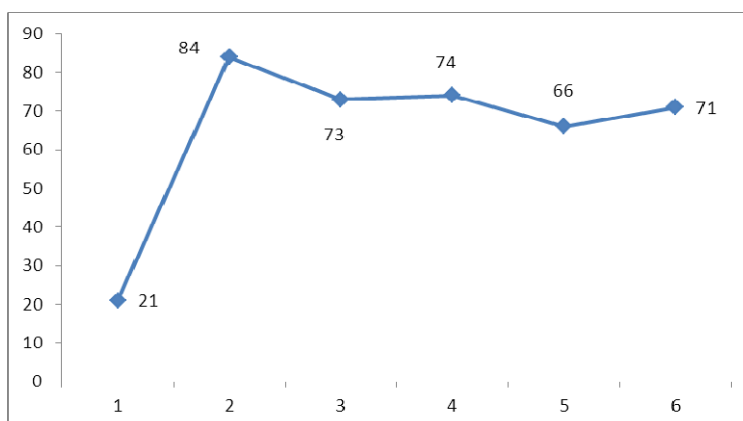
REGISTRE DE CONTRACTES



Els contractes inclosos en aquest registre únicament són els que es regeixen pel dret privat i que subscriu la Universitat amb persones físiques o jurídiques, i queden, per tant, exclosos els contractes regulats pel Reial Decret Legislatiu 3/2012, de 14 de novembre, pel qual s'aprova el text refós de la Llei de Contractes del Sector Públic.

Evolució de nombre de contractes inscrits al Registre els últims cinc anys:

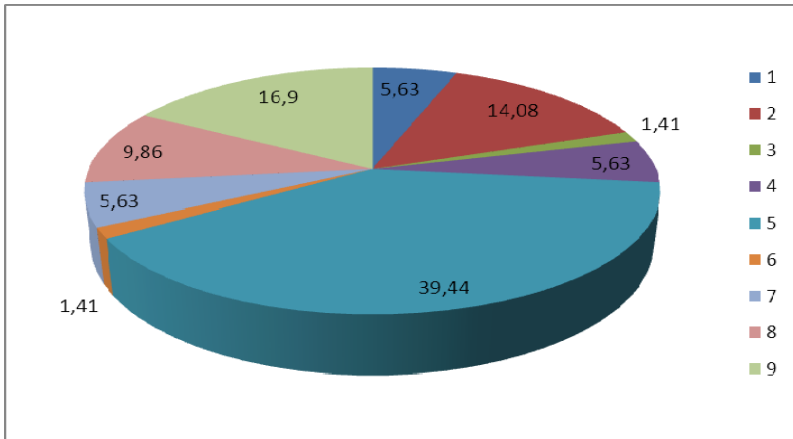
Anualitat	Nre.
2008	21
2009	84
2010	73
2011	74
2012	66
2013	71



Contractes segons el tipus subscrits el 2013:

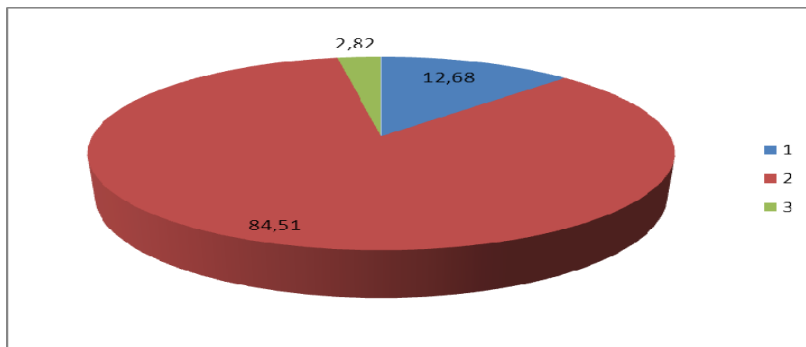
Tipus	Nre.	%
Acció Internacional	4	5,63
Cessió de béns	10	14,08
Compra-Venda	1	1,41
Culturals i esportius	4	5,63
Formació no reglada	28	39,44
Formació Reglada	1	1,41
Gestió Administrativa	4	5,63
Innovació, investigació i transferència de tecnologia	7	9,86
Prestació de serveis	12	16,90





Distribució de contractes per continents:

Continent	Nre.	%
Amèrica	9	12,68
Europa	60	84,51
Àsia	2	2,82



Distribució de contractes per països:

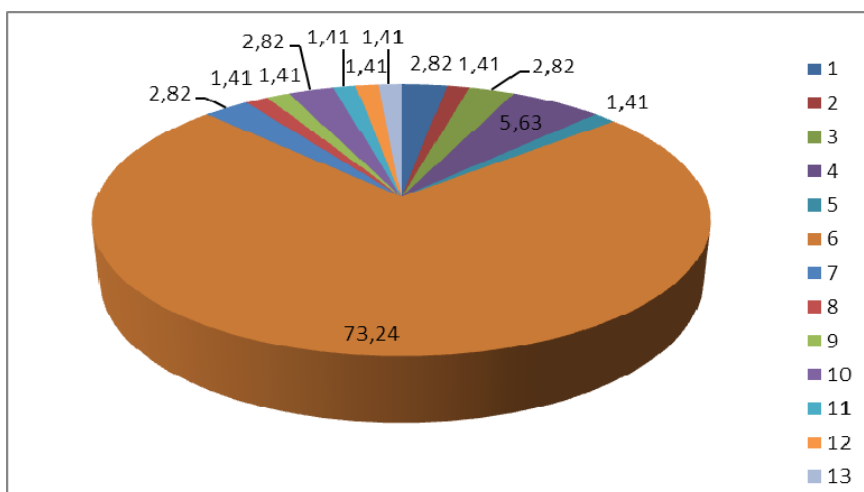
País	Nre.	%
Bèlgica	2	2,82
Xile	1	1,41
Xina	2	2,82
Colòmbia	4	5,63
Cuba	1	1,41
Espanya	52	73,24
França	2	2,82
Hondures	1	1,41
Itàlia	1	1,41
Mèxic	2	2,82
Polònia	1	1,41



País	Nre.	%
Portugal	1	1,41
Regne Unit de Gran Bretanya i Irlanda del Nord	1	1,41

12

13



Distribució de contractes per comunitats autònomes:

Comunitat Autònoma	Nre.	%
Aragó	1	1,92
Catalunya	1	1,92
Comunitat de Madrid	7	13,46
Comunitat Valenciana	35	67,31
Extremadura	1	1,92
Illes Canàries	2	3,85
País Basc	5	9,62

1

2

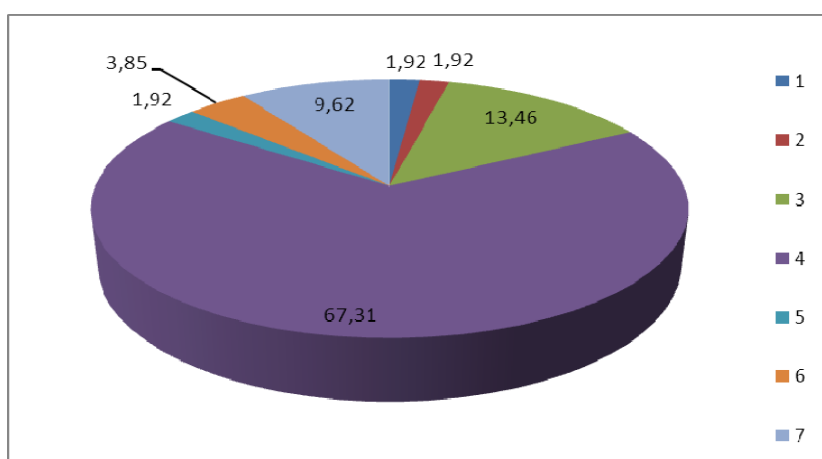
3

4

5

6

7



1

2

3

4

5

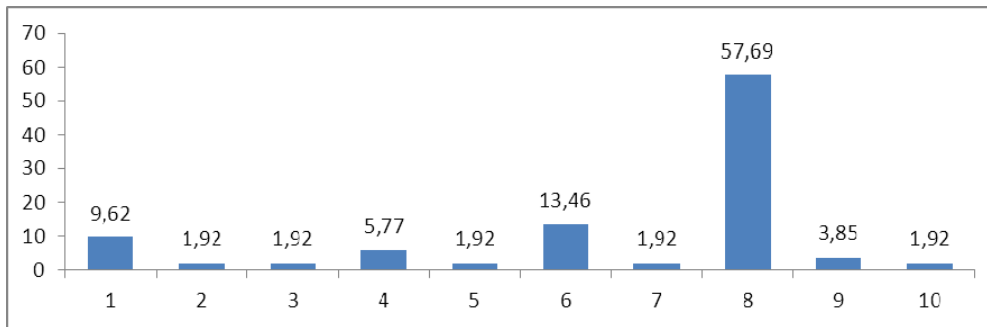
6

7



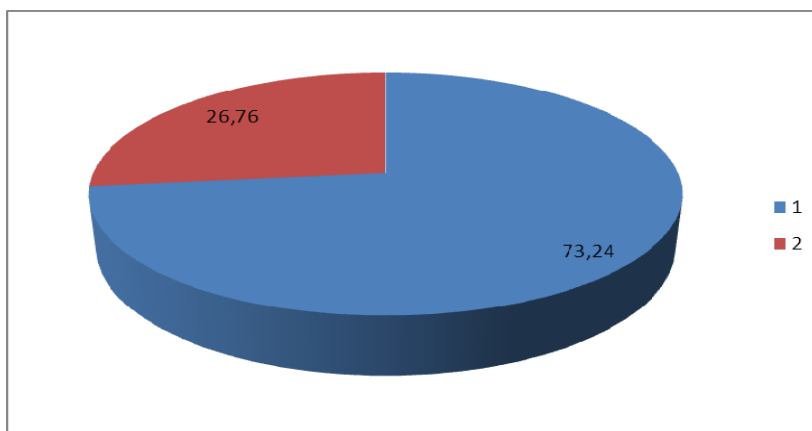
Distribució de contractes per províncies:

Província	Nre.	%	
Alacant	5	9,62	1
Badajoz	1	1,92	2
Barcelona	1	1,92	3
Guipúscoa	3	5,77	4
Las Palmas de Gran Canària	1	1,92	5
Madrid	7	13,46	6
Santa Cruz de Tenerife	1	1,92	7
València	30	57,69	8
Biscaia	2	3,85	9
Saragossa	1	1,92	10



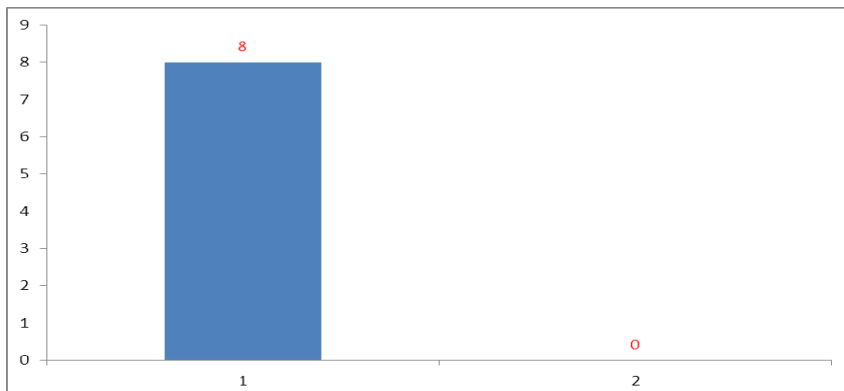
Distribució de contractes per la seua ubicació en Espanya o en el estranger:

Ubicació	Nre.	%	
Espanya	52	73,24	1
Extranger	19	26,76	2



Distribució de contractes per la seua ubicació en la Unió Europea o en altres països europeus (excepte Espanya):

Ubicació	Nre.	%	
Països de l'Unió Europea	8	100,00	1
Països europeus externs a la Unió Europea	0	0,00	2

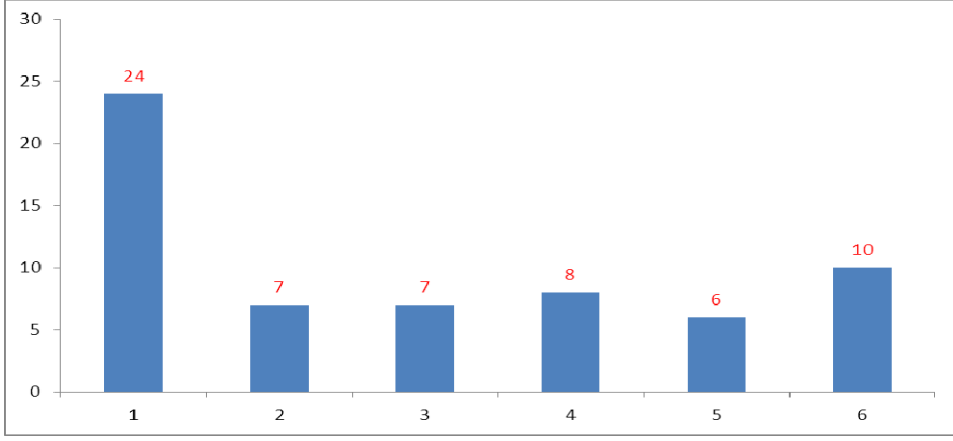


Distribució de contractes por la seua temporalitat:

Termini	Nre.	%	
De 0 a 90 dias (de 0 a 3 mesos)	24	38,71	1
De 91 a 180 (de 3 a 6 mesos)	7	11,29	2
De 181 a 365 (de 6 mesos a 1 any)	7	11,29	3
De 366 a 730 (de 1 a 2 anys)	8	12,90	4
De 731 a 1825 (de 3 a 5 anys)	6	9,68	5
Desde 1826 (a partir de 5 anys)	10	16,13	6

(*)En aquest còmput no s'han tingut en consideració els contractes que al final no van ser subscrits.





7

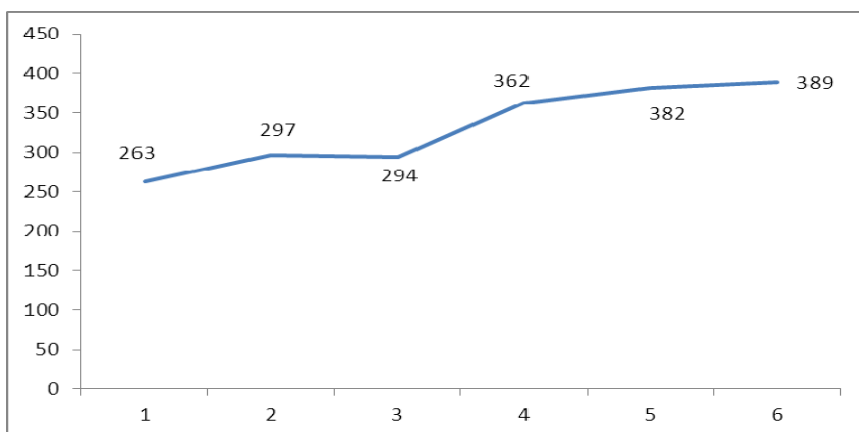
REGISTRE DE CONVENIS



S'inscriuen al Registre Oficial de Convenis tots els convenis que la Universitat Politècnica de València subscriu amb institucions o persones físiques o jurídiques nacionals o estrangeres per a la promoció i el desenvolupament dels fins institucionals propis de la Universitat.

Evolució del nombre de convenis inscrits al Registre els últims sis anys:

Anualitat	Nre.
2008	263
2009	297
2010	294
2011	362
2012	382
2013	389

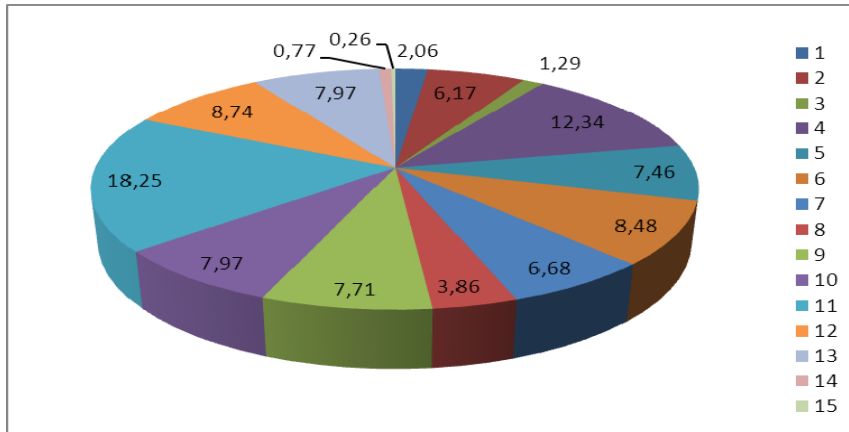


Convenis segons el tipus subscrits el 2013:

Tipus	Nre.	%	
Acció Internacional	8	2,06	1
Càtedra i aula d'empresa	24	6,17	2
Cessió de béns	5	1,29	3
Cessió d'espais	48	12,34	4
Culturals i esportius	29	7,46	5
Formació no reglada	33	8,48	6
Formació reglada	26	6,68	7
Gestió administrativa	15	3,86	8
Innovació, investigació i transferència de tecnologia	30	7,71	9

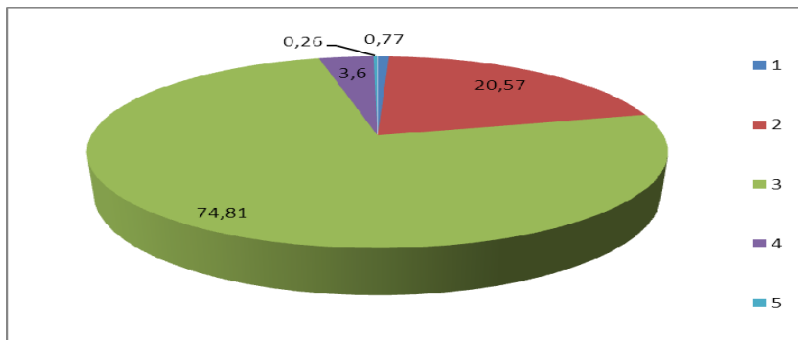


Tipus	Nre.	%	
Intercanvi d'estudiants	31	7,97	10
Marc	71	18,25	11
Patrocini/subvenció	34	8,74	12
Pràctiques d'estudiants	31	7,97	13
Prestació de serveis	3	0,77	14



Distribució de convenis per continents:

Continent	Nre.	%	
Àfrica	3	0,77	1
Amèrica	80	20,57	2
Europa	291	74,81	3
Àsia	14	3,60	4
Oceania	1	0,26	5



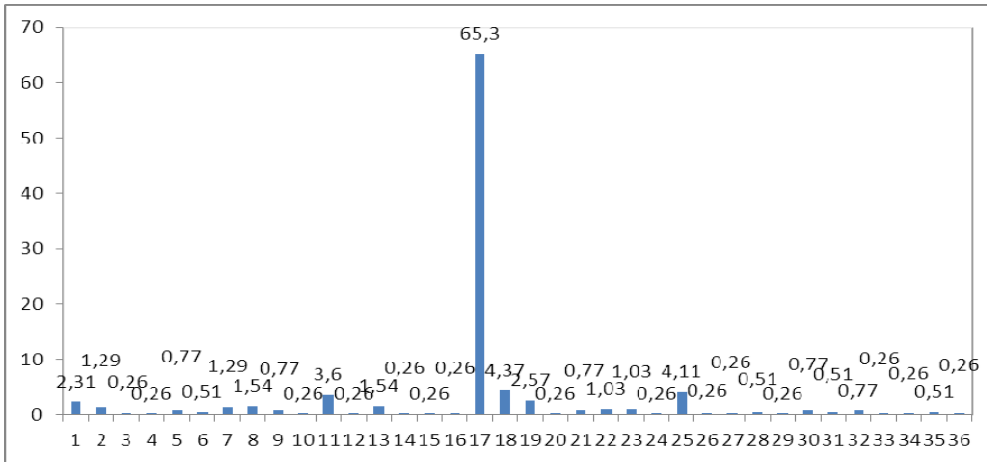
Distribució de convenis per països:

País	Nº	%	
Alemanya	9	2,31	1



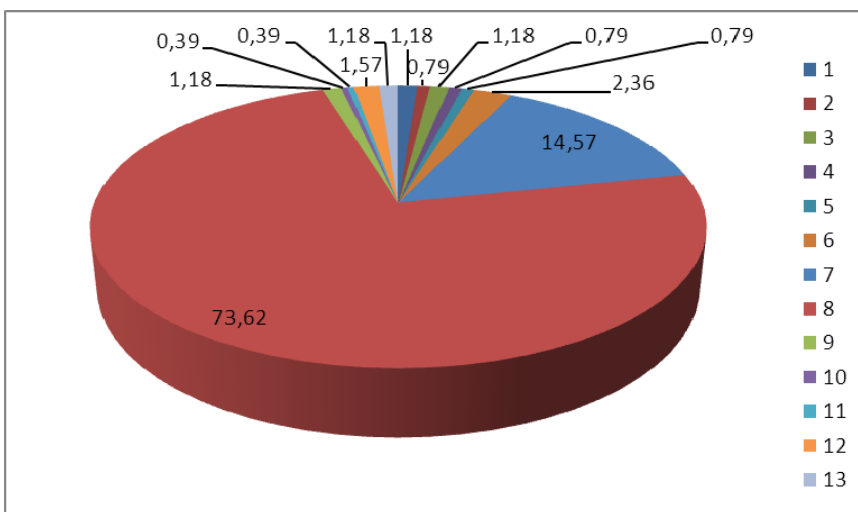
País	Nº	%	
Argentina	5	1,29	2
Austràlia	1	0,26	3
Àustria	1	0,26	4
Bèlgica	3	0,77	5
Bolívia	2	0,51	6
Brasil	5	1,29	7
Xile	6	1,54	8
Xina	3	0,77	9
Xipre	1	0,26	10
Colòmbia	14	3,6	11
Dinamarca	1	0,26	12
Equador	6	1,54	13
Egipte	1	0,26	14
El Salvador	1	0,26	15
Eslovàquia	1	0,26	16
Espanya	254	65,3	17
Estats Units d'Amèrica del Nord	17	4,37	18
França	10	2,57	19
Índia	1	0,26	20
Itàlia	3	0,77	21
Japó	4	1,03	22
Kazakhstan	4	1,03	23
Letònia	1	0,26	24
Mèxic	16	4,11	25
Moçambic	1	0,26	26
Nicaragua	1	0,26	27
Noruega	2	0,51	28
Panamà	1	0,26	29
Perú	3	0,77	30
Portugal	2	0,51	31
Regne Unit de Gran Bretanya i Irlanda del Nord	3	0,77	32
República Dominicana	1	0,26	33
Rússia	1	0,26	34
Taiwan	2	0,51	35
Veneçuela	1	0,26	36





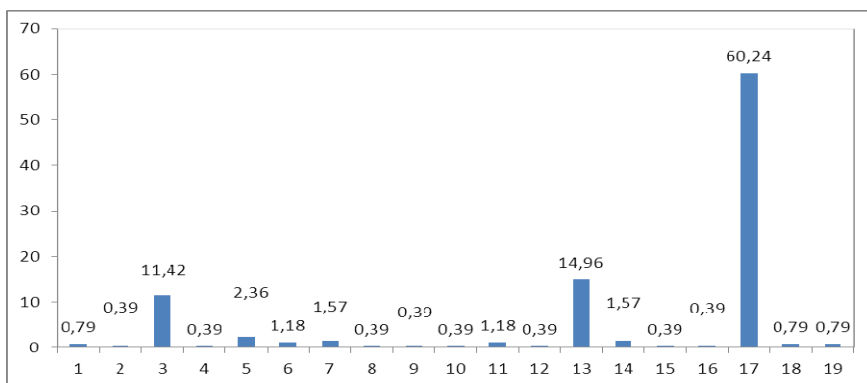
Distribució de convenis per comunitats autònomes:

Comunitat Autònoma	Nre.	%	
Andalusia	3	1,18	1
Aragó	2	0,79	2
Cantàbria	3	1,18	3
Castella-la Manxa	2	0,79	4
Castella i Lleó	2	0,79	5
Catalunya	6	2,36	6
Comunitat de Madrid	37	14,57	7
Comunitat Valenciana	187	73,62	8
Galícia	3	1,18	9
Iles Balears	1	0,39	10
Illes Canàries	1	0,39	11
Múrcia	4	1,57	12
País Basc	3	1,18	13



Distribució de convenis per províncies:

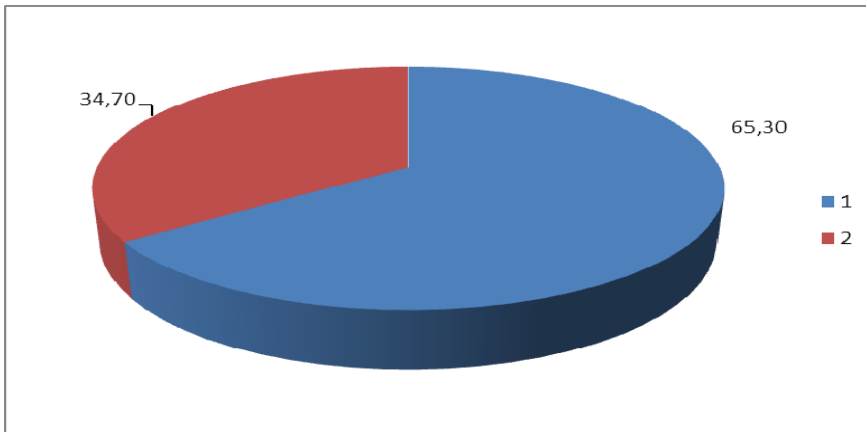
Província	Nre.	%	
Àlaba	2	0,79	1
Albacete	1	0,39	2
Alacant	29	11,42	3
Almeria	1	0,39	4
Barcelona	6	2,36	5
Cantàbria	3	1,18	6
Castelló	4	1,57	7
Guipúscoa	1	0,39	8
Huelva	1	0,39	9
Illes Balears	1	0,39	10
La Corunya	3	1,18	11
Las Palmas de Gran Canària	1	0,39	12
Madrid	38	14,96	13
Múrcia	4	1,57	14
Sevilla	1	0,39	15
Toledo	1	0,39	16
València	153	60,24	17
Valladolid	2	0,79	18
Saragossa	2	0,79	19



Distribució de convenis per la seua ubicació en Espanya o en el estranger:

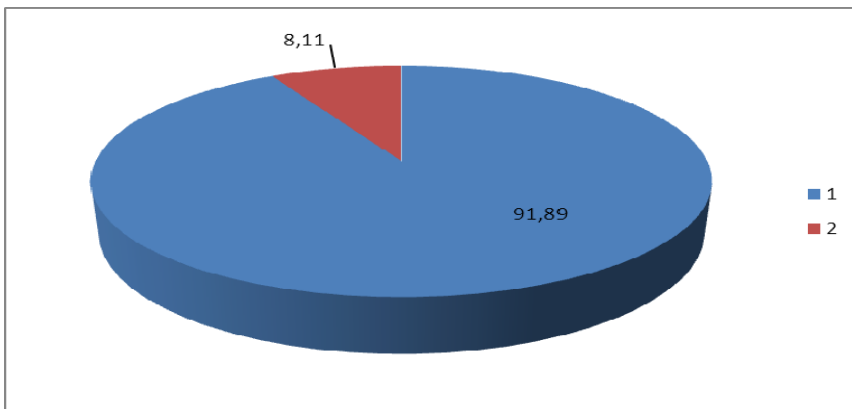
Ubicació	Nre.	%	
Espanya	254	65,30	1
Extranger	135	34,70	2





Distribució de convenis per la seua ubicació en la Unió Europea o en altres països europeus (excepte Espanya):

Ubicació	Nre.	%	
Països de l'Unió Europea	34	91,89	1
Països europeus externs a la Unió Europea	3	8,11	2



Distribució de convenis per la seua temporalitat:

Termini	Nre.	%	
De 0 a 90 dies (de 0 a 3 mesos)	54	15,47	1
De 91 a 180 (de 3 a 6 mesos)	42	12,03	2
De 181 a 365 (de 6 mesos a 1 any)	73	20,92	3
De 366 a 730 (de 1 a 2 anys)	51	14,61	4
De 731 a 1825 (de 3 a 5 anys)	59	16,91	5
Desde 1826 (a partir de 5 anys)	70	20,06	6



(*)En aquest còmput no s'han tingut en consideració els contractes que al final no van ser subscrits.

