

DISEÑO DE TRAMO FERROVIARIO ENTRE LAS ESTACIONES ULLDECONA Y ALDEA-AMPOSTA-TORTOSA

Autor: Carlos Gil Giner

Tutor: Jesús Lorenzo Olivares Belinchón

Escuela Técnica Superior de Ingeniería

Geodésica, Cartográfica y Topográfica

Introducción y objetivos del proyecto

La situación en la que se encuentra la estación de Tortosa es bastante peculiar ya que no tiene salida directa al corredor mediterráneo en dirección a Valencia. El objetivo de este proyecto es el de ofrecer una alternativa a la estación de l'Aldea-Amposta-Tortosa pues en un futuro próximo de expansión de las líneas ferroviarias provocaría un alto estrés en dicha estación en cuanto a tráfico de trenes. Sobre todo, de mercancías.

Metodología

Obtención de cartografía base y MDE

Introducción de los datos previos siguiendo la normativa vigente de ADIF

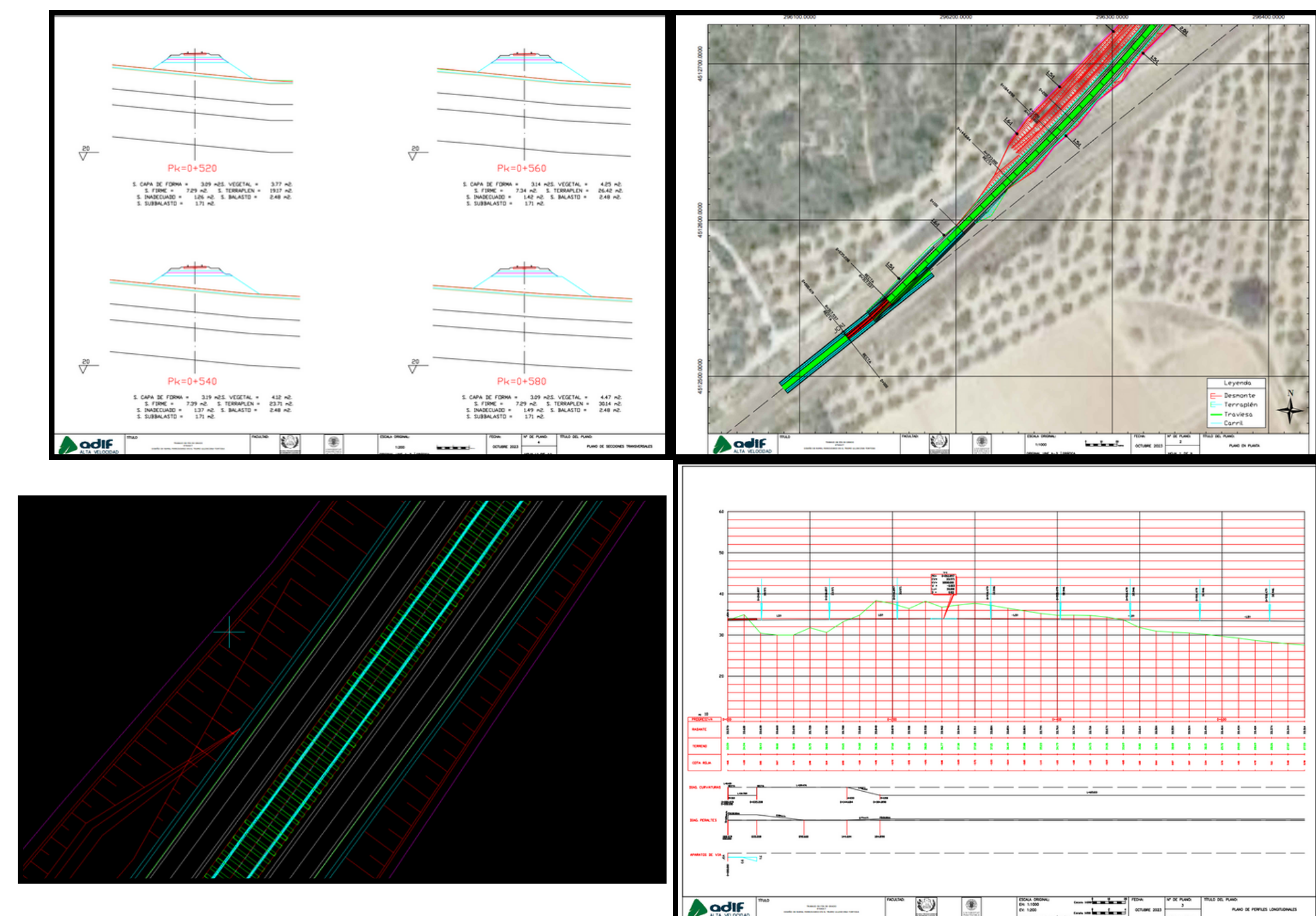
Creación de los ejes en planta

Creación de los perfiles transversales y ajuste de la rasante al terreno

Introducción de los datos de alzado

Cálculo del proyecto

Resultados



Conclusiones

Este proyecto me ha ofrecido la oportunidad de aprender y conocer un programa de diseño geométrico de obras muy completo y que, hoy en día se usa más de lo que uno cree ya que es de gran utilidad por su capacidad de cálculo y fluidez de trabajo.

Es de gran importancia entender y aprender como funcionan programas de este tipo.

Bibliografía

Normativa técnica ADIF

<http://descargas.adif.es/ade/u18/GCN/NormativaTecnica.nsf>

Página principal ISTRAM

<https://istram.net>