

## ESTUDIO Y EVALUACIÓN AMBIENTAL MEDIANTE SIG DEL TÉRMINO MUNICIPAL DE CHULLILLA (PROVINCIA DE VALENCIA, COMUNIDAD VALENCIANA)

### RESUMEN

El objetivo de este estudio consiste en llevar a cabo una evaluación de la calidad ambiental en el área geográfica de Chulilla, Valencia, utilizando sistemas de información geográfica (SIG).

Para lograr este objetivo, se examinarán diversas variables y la información recopilada a través de estos SIG, a través de la creación de imágenes ráster basadas en datos cartográficos vectoriales disponibles.

### OBJETIVOS

- Realización de un estudio y valoración ambiental del municipio de Chulilla a través de una serie de variables relacionadas con la calidad ambiental del territorio.
- Obtención de un mapa final de calidad ambiental del ámbito de estudio, basándose en un procedimiento válido, con el fin de poder servir de base para realizar un estudio de otros ámbitos territoriales o en estudios relacionados con la materia.

### INTRODUCCIÓN

La necesidad de comprender el entorno, junto con una mayor sensibilización de la población frente a desafíos como el cambio climático, implica la búsqueda de soluciones para preservar el medio ambiente y proteger las especies que habitan en él, al mismo tiempo que se avanza en el desarrollo.

En este contexto, llevar a cabo un estudio exhaustivo sobre la calidad ambiental utilizando técnicas de Sistemas de Información Geográfica (SIG) representa un enfoque integral y enriquecedor para analizar el territorio, permitiendo identificar la ubicación y la naturaleza de las diversas áreas de interés dentro de una región.

### METODOLOGÍA

1. Obtención de la información vectorial en formato shapefile.
2. Análisis de la información obtenida.
3. Tratado de la información para su trabajo y poder adecuarla a nuestro estudio.
4. Rasterización de la información.
5. Asignación de valores de calidad ambiental y reclasificación.
6. Obtención ráster reclasificado.
7. Alineación de la información ráster de las variables.
8. Análisis multicriterio: construcción de grupos de variables y aplicación del proceso analítico jerárquico (AHP).
9. Recorte de la información para ceñirse al término de estudio.

### GRUPOS DE VARIABLES

#### 1. CALIDAD PAISAJÍSTICA

Red hidrográfica, geología, orografía, fragilidad del paisaje

#### 2. CALIDAD BIÓTICA

Espacios protegidos, fauna, flora y cubierta forestal

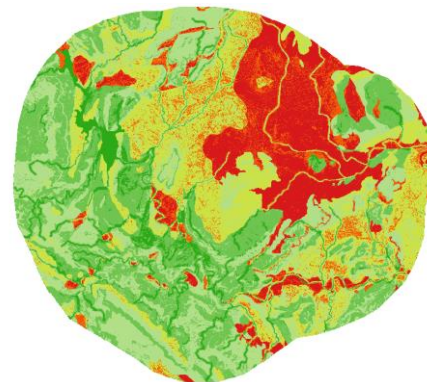
#### 3. CALIDAD TERRITORIAL

Usos del suelo y montes catalogados

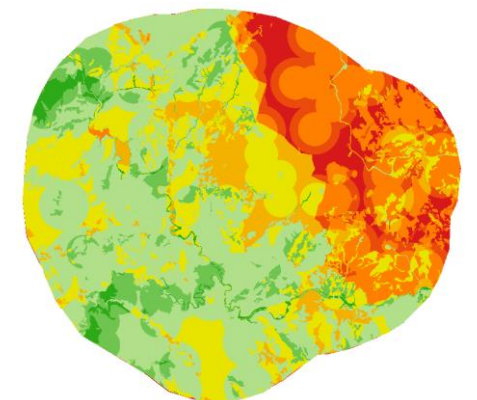
#### 4. CALIDAD PATRIMONIAL

Bienes patrimoniales inventariados y vías pecuarias

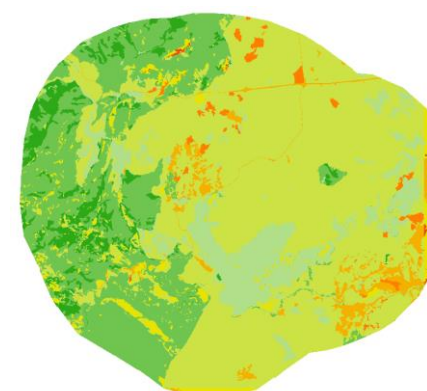
1.



2.



3.



4.



### RESULTADO Y CONCLUSIONES

- Uso de la Calculadora ráster para obtener el ráster resultado
- Normalización del ráster resultado
- Recorte del ráster final para ceñirse al término municipal
- Obtención ráster final de calidad ambiental clasificado

A través de este estudio, se presenta una manera de representar la calidad ambiental del territorio a partir de variables individuales utilizando software gratuito y datos disponibles de libre acceso.

