

# TABAJOS TOPOGRÁFICOS EN CONTROLES DE GEOMETRÍA DE VÍA DE FERROCARRIL

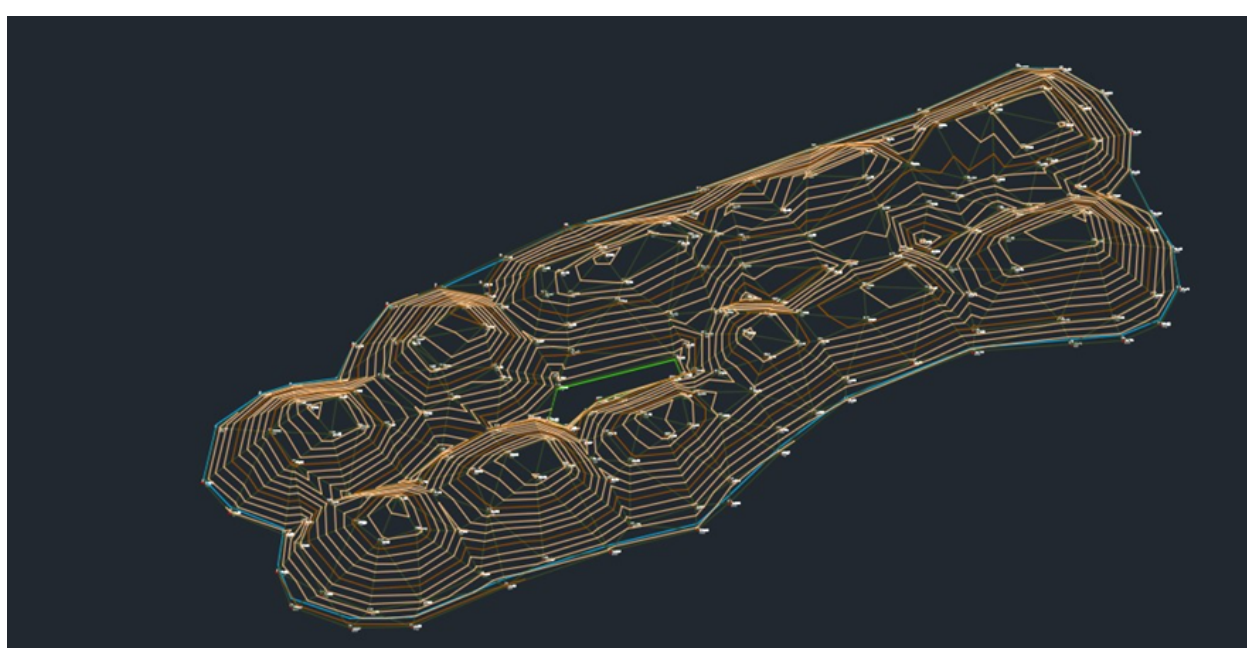
**Autora:** Lucas Canalda Sorribas  
**Tutores:** Jesús Lorenzo Olivares Belinchón

## INTRODUCCIÓN Y OBJETIVOS

En el tramo de vía de ferrocarril ( Castellón - Vandellòs) que actualmente se encuentra en fase de renovación de vía y sustitución de aparatos de vía, los distintos trabajos de topografía son esenciales para la correcta realización y comprobación de la ejecución de la obra.  
El principal objetivo de este proyecto es aplicar los conocimientos y el control geométrico de la topografía aplicada al ferrocarril en una obra de renovación de vía general y en aparatos de vía, mediante el uso de instrumentos específicos ferroviarios y instrumentos de topografía general.  
Además, la función del topógrafo como asistencia técnica de la obra en el control de ejecución.

## METODOLOGÍA

- Nivelación geométrica de la vía
- Levantamiento topográfico
- Control de superficies acondicionadas
- Control volumétrico de acopios de balasto
- Toma de datos en protocolos de aparatos de vía
- Comprobación de los diferentes estados de la vía
- Ubicación de piquetes de vía



## RESULTADOS



## INSTRUMENTAL



## CONCLUSIONES

Para este proyecto se ha realizado un estudio de las diferentes metodologías empleadas para la renovación de vía.  
La presencia del topógrafo especializado en obra ferroviaria es indispensable, ya que se tiene que obtener muchos datos en campo y en oficina para la posterior comprobación de la geometría de vía.  
Este proyecto me ha permitido entender y aplicar conocimientos de topografía usándolos a diario, pudiendo afrontar nuevos retos y permitiendo un crecimiento laboral

## BIBLIOGRAFÍA

ADIF. Inicio  
<<http://www.adif.es>>

ADIF. Normativa técnica  
<<http://descargas.adif.es/ade/u18/GNC/NormativaTecnica.nsf>>