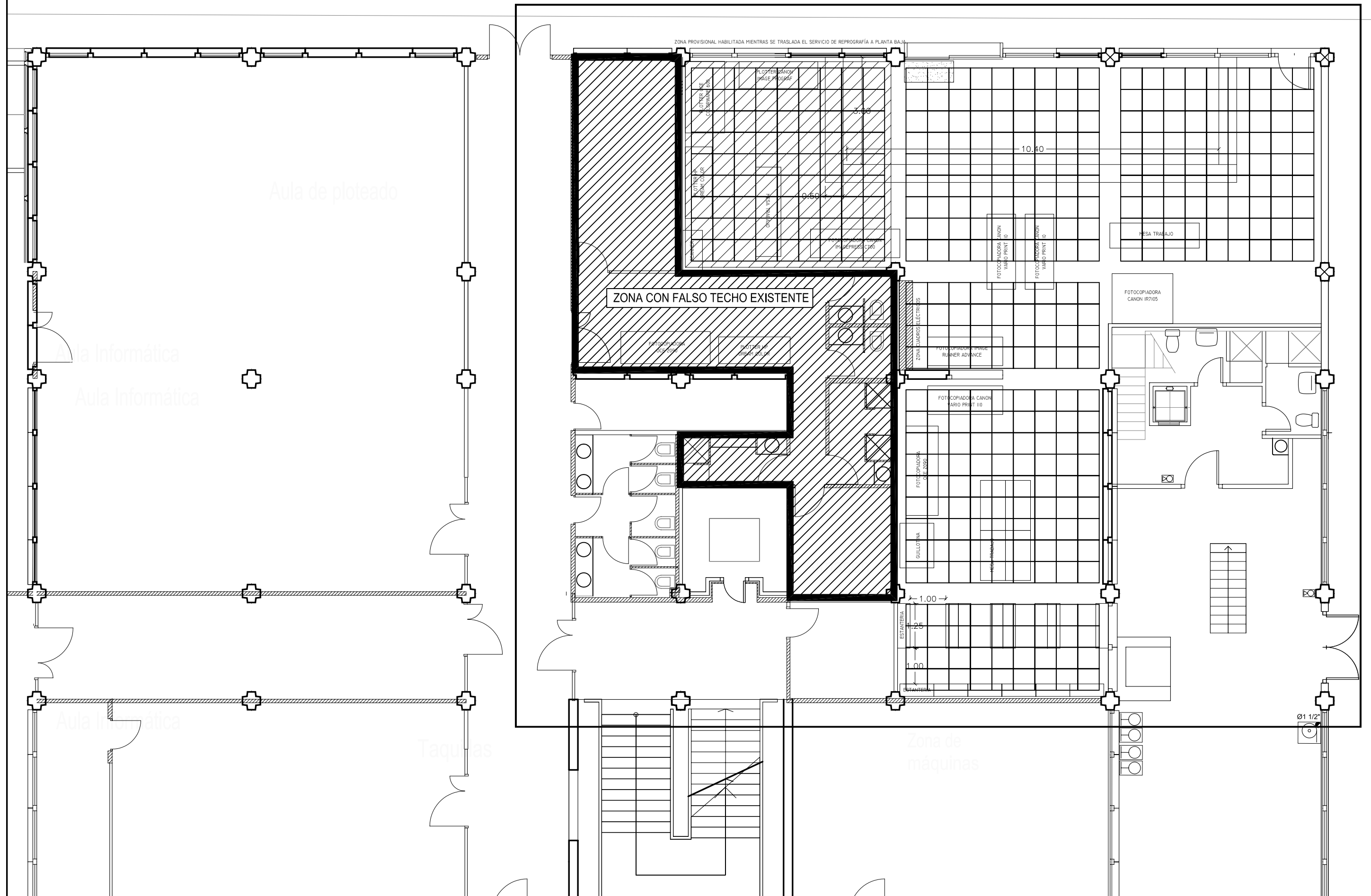


Reprografia



PROYECTO BASICO Y DE EJECUCION DE:
REFORMA Y ADECUACION DE ESPACIOS PARA LA OFICINA DE RELACIONES
INTERNACIONALES, SERVICIO DE REPROGRAFIA Y OTROS.
ESCUELA TECNICA SUPERIOR DE ARQUITECTURA, E.T.S.A.V., EDIFICIO 2F Y 2D, CAMPUS DE VERA.

PROMOTOR
UNIVERSITAT POLITÈCNICA DE VALÈNCIA

ENERO 2.016



JUAN DE DIOS PEREZ BOTELLA
AVENIDA PRIMADO REIG, 143, B-10, 46020-VALENCIA

FDO.

JUAN DE DIOS PÉREZ BOTELLA
ARQUITECTO

PLANO

FALSOS TECHOS
PLANTA BAJA
REPROGRAFIA

$$\frac{24}{1:100}$$