


## GUÍA DE ACCESIBILIDAD PARA PERSONAS CON DEBILIDAD VISUAL EN ENTORNO WINDOWS XP

### 1. Cómo configurar las opciones para usuarios invidentes o que no ven con nitidez lo que aparece en la pantalla

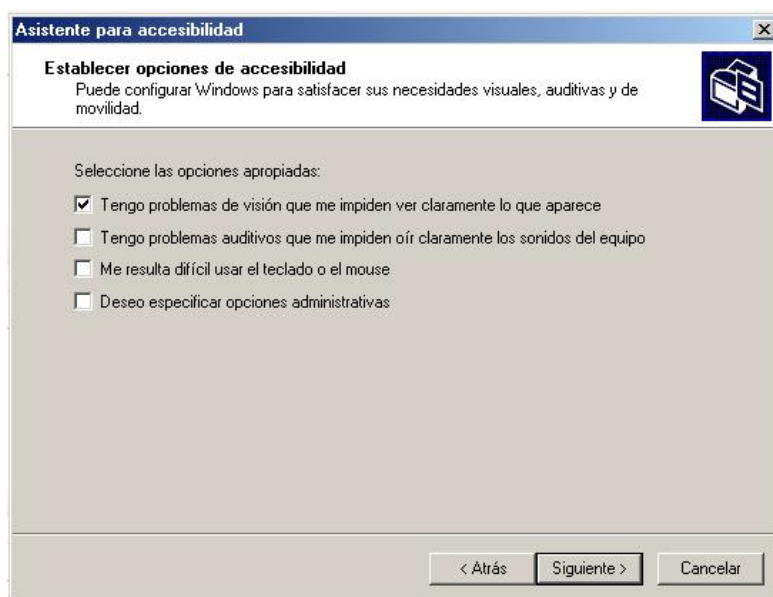
Si usted es invidente o tiene problemas para ver qué es lo que aparece en la pantalla puede seleccionar rápidamente las opciones que le convienen en el **Asistente para accesibilidad**. Estas opciones permiten entre otras cosas seleccionar el tamaño de los bordes de las ventanas y de las barras de desplazamiento, combinaciones de contraste, el tamaño y color del cursor del ratón así como el ancho y la frecuencia de intermitencia del cursor.

	Utilizando el ratón	Utilizando el teclado
1	<p>En el menú <b>Inicio</b>:</p> <ul style="list-style-type: none"><li>• Seleccione <b>Programas</b>.</li><li>• Pulse sobre <b>Accesorios</b>.</li><li>• Seleccione <b>Accesibilidad</b>.</li><li>• Pulse <b>Asistente para accesibilidad</b></li></ul>	<p>Haga clic en el menú <b>Inicio</b> pulsando CTRL+ESC (o la tecla del logotipo de Windows ).</p> <ul style="list-style-type: none"><li>• Pulse E.</li><li>• Escriba <b>accwiz</b></li><li>• Pulsar INTRO.</li></ul>
2	<p>Selecciona el cuadro de diálogo de <b>bienvenida al asistente de accesibilidad</b> :</p> <ul style="list-style-type: none"><li>• Seleccionar <b>Siguiente</b>.</li></ul>	<p>Una vez en el cuadro de diálogo de bienvenido al <b>asistente de accesibilidad</b>:</p> <ul style="list-style-type: none"><li>• Pulse T</li></ul>

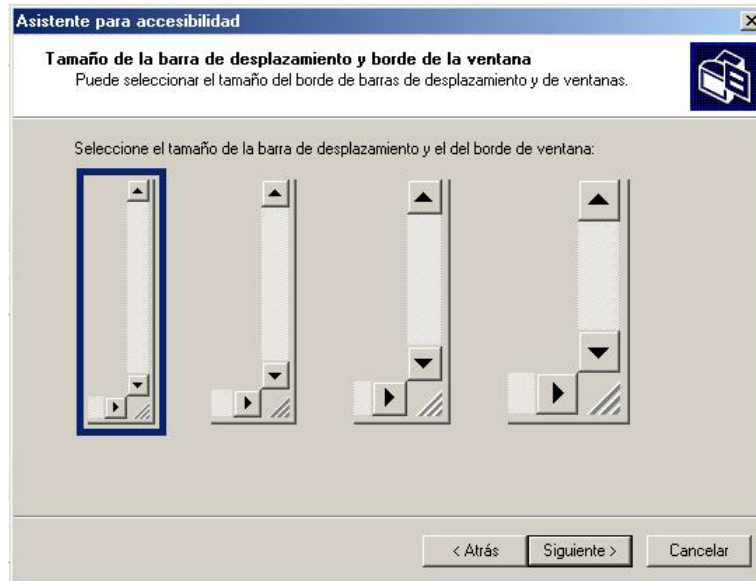
	Utilizando el ratón	Utilizando el teclado
3	<p>En el cuadro de diálogo de <b>Tamaño de texto</b>:</p> <ul style="list-style-type: none"><li>• Seleccione el tamaño de texto que pueda leer.</li><li>• Pulse <b>Siguiente</b>.</li></ul>	<p>En el cuadro de diálogo <b>Tamaño de texto</b>:</p> <ul style="list-style-type: none"><li>• Seleccione el tamaño de texto que pueda leer pulsando las teclas de FLECHA ASCENDENTE y FLECHA DESCENDENTE.</li><li>• Pulse T.</li></ul>
4	<p>En el cuadro de diálogo de <b>Configuración de pantalla</b>:</p> <ul style="list-style-type: none"><li>• Asegúrese de que está seleccionado el cuadro Cambiar el tamaño de las fuentes.</li><li>• Si no lo está. selecciónelo.</li><li>• Si quiere utilizar el Ampliador de Microsoft, seleccione el cuadro de <b>Utilizar el Ampliador de Microsoft</b>.</li><li>• Pulse <b>Siguiente</b>.</li></ul>	<p>En el cuadro de diálogo de <b>Configuración de pantalla</b>:</p> <ul style="list-style-type: none"><li>• Asegúrese de que está seleccionado el cuadro <b>Configuración de pantalla</b>.</li><li>• Si no lo está. selecciónelo pulsando C.</li><li>• Si quiere utilizar el Ampliador de Microsoft pulse U.</li><li>• Pulse T.</li></ul>
5	<p>En el cuadro de diálogo <b>Configurar opciones de Accesibilidad</b>:</p> <ul style="list-style-type: none"><li>• Seleccione el cuadro <b>Tengo problemas de visión y me impiden ver claramente lo que aparece</b>.</li><li>• Pulse <b>Siguiente</b> para seguir utilizando el asistente.</li></ul>	<p>En el cuadro de diálogo <b>Configurar opciones de Accesibilidad</b>:</p> <ul style="list-style-type: none"><li>• Seleccione el cuadro <b>Tengo problemas de visión y me impiden ver claramente lo que aparece</b> pulsando V.</li><li>• Pulse T para seguir utilizando el asistente (utilice las teclas de las flechas y pulse INTRO para ir seleccionando las opciones adecuadas).</li></ul>

	Utilizando el ratón	Utilizando el teclado
6	<p>En el cuadro de diálogo <b>Finalización del Asistente para accesibilidad</b>:</p> <ul style="list-style-type: none"><li>• Seleccione <b>Finalizar</b> para guardar los cambios y salir del asistente.</li></ul> <p><b>Nota</b> Para <b>cancelar</b> los cambios, seleccione Cancelar y luego <b>No</b>.</p> <ul style="list-style-type: none"><li>• Si quiere retroceder a pantallas anteriores, pulse el botón <b>Atrás</b>.</li></ul>	<p>En el cuadro de diálogo <b>Finalización del Asistente para accesibilidad</b>:</p> <ul style="list-style-type: none"><li>• Pulse INTRO para guardar los cambios y salir del asistente.</li></ul> <p><b>Nota</b> Para cancelar los cambios utilice el tabulador para ir hasta el botón <b>Cancelar</b> y luego pulse INTRO. Utilice el tabulador para seleccionar <b>No</b> y luego pulse INTRO.</p> <ul style="list-style-type: none"><li>• Si quiere retroceder a pantallas anteriores, pulse A.</li></ul>

Pantallas del asistente para accesibilidad correspondientes al punto 5 de la tabla anterior:



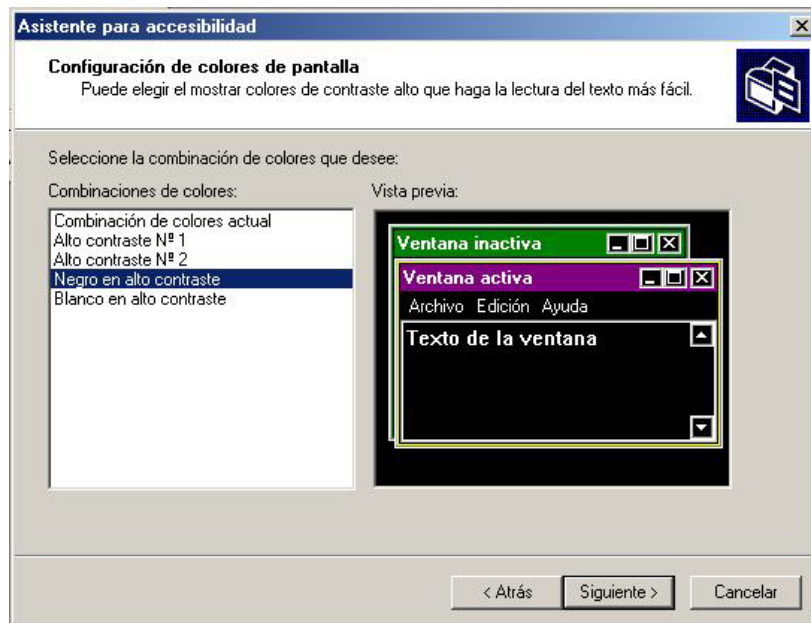
-Figura 1-



-Figura 2-



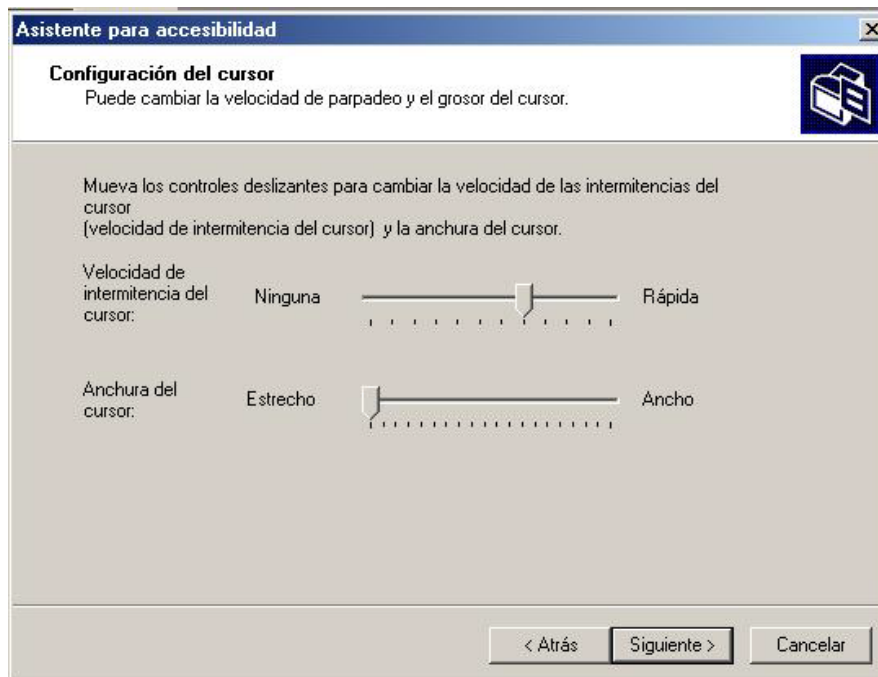
-Figura 3-



-Figura 4-



-Figura 5-



-Figura 6-