

## GUÍA DE ACCESIBILIDAD PARA PERSONAS CON DEBILIDAD VISUAL EN SAFARI 5.0.3

Si usted es invidente o tiene problemas para ver qué es lo que aparece en la pantalla podrá especificar rápidamente el tipo y el tamaño de fuente. Estas personalizaciones pueden resultarle útiles si tiene dificultades de visión, si necesita que las fuentes sean mayores.

### 1. Para aumentar toda la página web, incluidas las imágenes

Seleccione menú Página > Acercar. (El menú Página se encuentra cerca de la esquina superior derecha de la ventana de Safari y es similar a una página con una esquina doblada hacia abajo.)



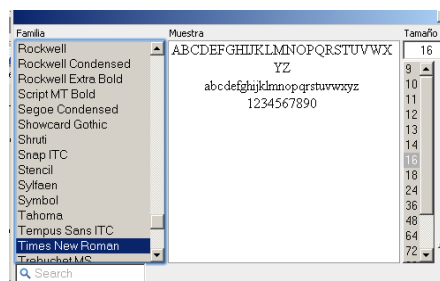
### 2. Para aumentar únicamente el texto

Seleccione menú Página > Acercar/Alejar sólo el texto. (El menú Página se encuentra cerca de la esquina superior derecha de la ventana de Safari y es similar a una página con una esquina doblada hacia abajo.)

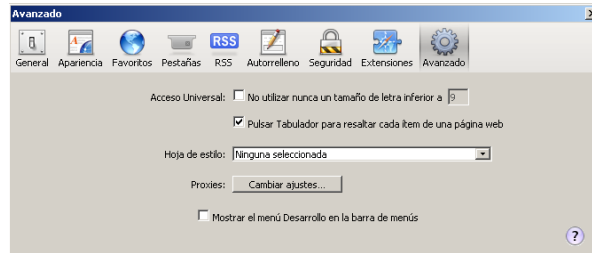


### 3. Para aumentar el tamaño de las fuentes pequeñas en las páginas web

- Seleccione menú de acciones > Preferencias y haga clic en Avanzado. (El menú de acciones se encuentra cerca de la esquina superior derecha de la ventana de Safari y es similar a un engranaje.)



- Seleccione "No utilizar nunca un tamaño de fuente inferior a" y elija un tamaño de fuente en el menú desplegable.



No se pueden aumentar de tamaño todas las fuentes pequeñas que se usan en las páginas web. Las fuentes pequeñas de las imágenes, por ejemplo, no se ven afectadas por este ajuste.

En algunas páginas, los diversos elementos de contenido se verán desplazados si selecciona esta opción.