

GUÍA DE ACCESIBILIDAD PARA PERSONAS CON DEBILIDAD VISUAL EN GOOGLE CHROME 8.0.552.224

Si usted es invidente o tiene problemas para ver qué es lo que aparece en la pantalla podrá especificar rápidamente el tipo y el tamaño de fuente, así como el idioma. Estas personalizaciones pueden resultarle útiles si tiene dificultades de visión y necesita que las fuentes sean mayores.

Una vez hemos accedido a Google Chrome pulsamos en la llave inglesa  y dentro de esta marcamos *Opciones*.



Figura 1

Como podemos ver en la siguiente figura, dentro de *Opciones* tenemos tres pestañas. Elegiremos *Avanzadas*

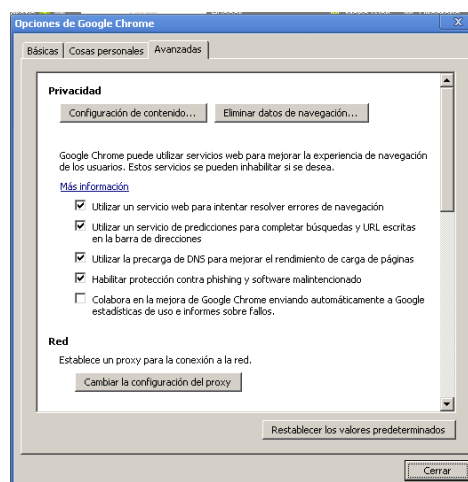


Figura 2

Dentro de esta buscamos bajando con el scroll *Contenido web* y pulsaremos *Cambiar la configuración de fuente e idioma*.

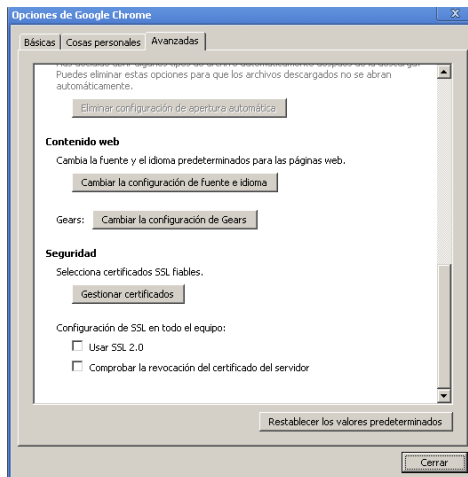


Figura 3

En la pestaña *Fuente y codificación* podremos cambiar el tipo de letra así como el tamaño.

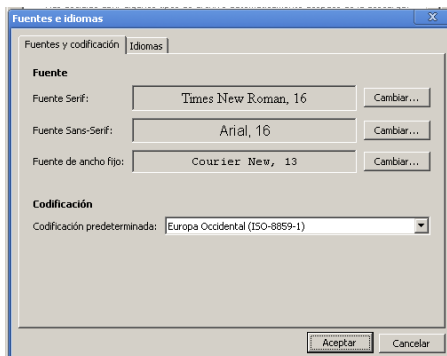


Figura 4

En la pestaña *Idiomas* podremos configurar en qué idioma queremos que se vea la página.

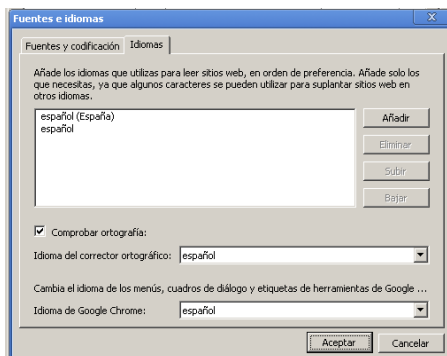


Figura 5



Si únicamente lo que queremos es hacer un zoom de la página nos bastara con pulsar Ctrl++ y Ctrl+- para reducirla. Para volver al tamaño original pulsaremos Ctrl+0.