



UNIVERSITAT  
POLITÈCNICA  
DE VALÈNCIA

# Estadístiques 2019-2020

## Servei d'Esports





2019 - 2020

ESTADÍSTICAS SERVEI D'ESPORTS

-  **CAPÍTULO 1. USUARIOS DEL SERVEI D'ESPORTS** 7  
Participantes en los programas de actividades, competiciones, selecciones, formación e instalaciones
  
-  **CAPÍTULO 2. ACTIVIDADES DEPORTIVAS** - 27  
Los programas En Forma, Escuelas deportivas y Aula Salud
  
-  **CAPÍTULO 3. COMPETICIONES UPV** - 47  
Las ligas y torneos, los eventos y la representación de campus
  
-  **CAPÍTULO 4. SELECCIONES UPV** - 67  
Las competiciones interuniversitarias oficiales





## CAPÍTULO 5. INSTALACIONES DEPORTIVAS

- 76



## CAPÍTULO 6. FORMACIÓN

- 94

Acciones formativas relacionadas con la actividad física y el deporte



# Capítulo 1

## Usuarios del Servei d'Esports

Participantes en los programas de actividades, competiciones, selecciones, formación e instalaciones

Son usuarios del Servei d'Esports aquellas personas que han participado en alguno de los programas En Forma, Aula Salud, Escuelas Deportivas, Competiciones, Selecciones UPV y/o Eventos, o que han realizado reservas de instalaciones deportivas.

Durante todo el documento se hace referencia a usuarios únicos que son personas con DNI diferentes que pueden haber participado en uno o más programas y/o actividades de uno o más campus a lo largo del curso académico.

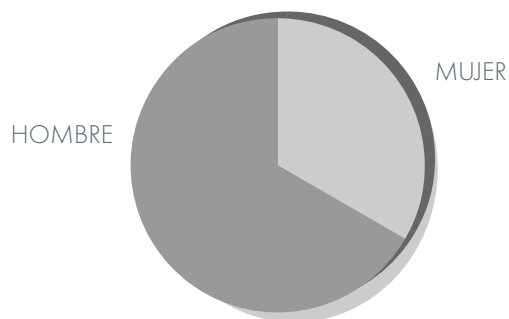
- 
- 11.069 usuarios únicos
- 
- 29.06 % de la comunidad universitaria
- 

<b>1. Usuarios del Servei d'Esports</b>	<b>8</b>
<b>Totales</b>	
<b>Por campus</b>	
<b>Por programa</b>	
<b>Por programa y campus</b>	
<b>Por centro de adscripción</b>	
<b>2. Evolución de usuarios del Servei d'Esports</b>	<b>12</b>
<b>Totales</b>	
<b>Por campus</b>	
<b>Por centro de adscripción</b>	

# 1. Usuarios del Servei d'Esports

## Número de usuarios totales<sup>1</sup>

MUJER	HOMBRE
4.065	7.004
Total 11.069	



## Porcentaje de la comunidad universitaria<sup>2</sup>

29.06%

## Número de usuarios por campus<sup>1</sup>

Campus	MUJER	HOMBRE	Total
Alcoy	443	995	1.438
Gandia	325	359	684
Vera	3.345	5.768	9.113

## Número de usuarios por programa

Programa	MUJER	HOMBRE	Total
Actividades	3.668	4.583	8.251
Competiciones	530	2.540	3.070
Selecciones UPV	298	687	985
Formación	173	163	336
Instalaciones	461	2.772	3.233

## Número de usuarios por campus<sup>1</sup>

Campus	Programa	MUJER	HOMBRE	Total
Alcoy	Actividades	423	880	1.303
	Competiciones	168	413	581
	Selecciones UPV	298	687	985
	Formación	20	22	42
	Instalaciones	34	305	339
Gandia	Actividades	300	303	603
	Competiciones	46	120	166
	Instalaciones	6	34	40
Vera	Actividades	2.964	3.437	6.401
	Competiciones	325	2.045	2.371
	Formación	154	141	295
	Instalaciones	423	2.443	2.866

<sup>1</sup> Los usuarios Servei d'Esports corresponden a DNI's diferentes de personas que han participado en alguno de los programas deportivos ofrecidos por el Servei d'Esports. Se contabiliza una sola vez aunque hayan participado en más de un programa. Puede haber DNI's diferentes contabilizados en más de un campus y/ o más de un programa.

<sup>2</sup> El porcentaje de participación de la comunidad universitaria se obtiene sobre el total de miembros de la comunidad universitaria, siendo 34.632 para el curso 2019-2020.

# 1.- Usuarios del Servei d'Esports

## Número de usuarios por centro de adscripción

Centro	MUJER	HOMBRE	Total	Porcentaje
EPS de Alcoy	324	865	1.189	57,30 %
ETS de Arquitectura	351	318	669	25,57 %
ETS de Ingeniería de la Edificación	46	82	128	21,65 %
ETS de Ingeniería del Diseño	327	983	1.310	34,87 %
ETS de Ingeniería Informática	85	487	572	26,40 %
ETS Agronómica y Medio Natural	348	325	673	32,54 %
ETS de Caminos, Canales y Puertos	80	236	316	28,26 %
ETSI de Telecomunicaciones	75	274	349	34,90 %
ETSI Geodésica, Cartográfica y Topográfica	20	92	112	36,96 %
ETSI Industriales	498	1.123	1.621	39,44 %
Escuela de Doctorado	181	251	432	16,97 %
EPS de Gandia	249	264	513	39,09 %

Centro	MUJER	HOMBRE	Total	Porcentaje
F. de Administración y Dirección de Empresas	95	162	257	19,51 %
F. de Bellas Artes	380	108	487	17,87 %
Unidad de Másteres Universitarios	128	137	265	22,45 %
EPSA/EPSC	33	35	68	54,84 %
ETSIAMN/EPSC	5	5	10	35,71 %
ETSINF/FADE	18	57	75	42,86 %
ETSIT/FADE	10	60	70	35,18 %
Personal UPV	500	652	1.150	22,04 %
Sin asignar <sup>1</sup>	312	454	766	-
Otros <sup>2</sup>	2	27	29	-
Doctorado	1	7	8	-

<sup>1</sup> Los usuarios sin asignar son los que no están adscritos a ningún centro, como los usuarios pertenecientes a la Asociación Alumni y los usuarios externos a la UPV.

<sup>2</sup> Otros usuarios son los que pertenecen a algún centro de estudios adscrito a la UPV como la Florida Universitaria, EDEM, etc.



## 2. Evolución del número de usuarios del Servei d'Esports

### Evolución de usuarios totales

Curso	MUJER	HOMBRE	Total	Porcentaje comunidad universitaria
2005-2006	4.921	10.848	15.769	34.44
2006-2007	4.263	8.141	12.404	28.57
2007-2008	4.691	10.834	15.525	35.32
2008-2009	5.421	11.952	17.373	37.90
2009-2010	4.724	11.545	16.269	36.93
2010-2011	5.544	13.128	18.672	41.37
2011-2012	5.723	13.025	18.748	43.73
2012-2013	3.191	6.601	9.792	23.67
2013-2014	3.705	7.312	11.017	27.69
2014-2015	3.742	7.412	11.154	29.44
2015-2016	3.931	7.622	11.553	29.59
2016-2017	4.032	7.526	11.558	33.09
2017-2018	4.121	7.404	11.526	33.98
2018-2019	4.146	7.444	11.590	34.03
2019-2020	4.065	7.004	11.069	29,06



## Evolución de usuarios por campus

Curso	Campus	MUJER	HOMBRE	Total
2005 - 2006	Vera	4.483	10.369	14.852
	Gandia	460	543	1.003
2006 - 2007	Vera	3.982	7.860	11.842
	Gandia	293	311	604
2007 - 2008	Vera	4.362	10.183	14.545
	Gandia	345	444	789
	Alcoy	3	244	247
2008 - 2009	Vera	4.798	11.018	15.816
	Gandia	386	476	862
	Alcoy	301	559	860
2009 - 2010	Vera	4.426	10.726	15.152
	Gandia	202	435	637
	Alcoy	149	527	676
2010 - 2011	Vera	4.924	11.723	16.647
	Gandia	374	580	954
	Alcoy	346	1.009	1.355
2011 - 2012	Vera	5.095	11.605	16.700
	Gandia	379	514	893
	Alcoy	307	1.052	1.359
2012 - 2013	Vera	3.261	11.605	14.866
	Gandia	219	514	733
	Alcoy	307	1.052	1.359
2013 - 2014	Vera	3.260	6.206	9.466
	Gandia	219	298	517
	Alcoy	375	1.034	1.409
	Otros	104	376	480

Curso	Campus	MUJER	HOMBRE	Total
2014 - 2015	Vera	3.144	6.077	9.221
	Gandia	236	344	580
	Alcoi	364	947	1.311
2015 - 2016	Otras	251	764	1.015
	Vera	3.268	6.346	9.614
	Gandia	243	299	542
	Alcoy	451	1.011	1.462
2016 - 2017	Otras	251	665	916
	Vera	3.433	6.438	9.871
	Gandia	284	341	625
	Alcoy	419	974	1.393
2017 - 2018	Otras	251	665	916
	Vera	3.521	6.328	9.849
	Gandia	220	242	462
2018 - 2019	Alcoy	474	1.042	1.516
	Vera	3.527	6.292	9.819
	Gandia	245	322	567
2019-2020	Alcoy	462	1.046	1.508
	Vera	3.345	5.768	9.113
	Gandia	325	359	684
	Alcoy	443	995	1.438

## 2. Evolución del número de usuarios del Servei d'Esports

Por centro de adscripción

### Escuela Politécnica Superior de Alcoy

	MUJER	HOMBRE	Total
2005 - 2006	3	10	13
2006 - 2007	2	9	11
2007 - 2008	4	247	251
2008 - 2009	193	489	682
2009 - 2010	152	539	691
2010 - 2011	242	850	1.092
2011 - 2012	239	935	1.174
2012 - 2013	275	942	1.217
2013 - 2014	198	750	948
2014 - 2015	274	854	1.128
2015 - 2016	302	840	1.142
2016 - 2017	326	833	1.159
2017 - 2018	329	841	1.170
2018 - 2019	329	859	1.188
2019-2020	324	865	1.189

### ETS Arquitectura

	MUJER	HOMBRE	Total
2005 - 2006	470	685	1.155
2006 - 2007	390	456	846
2007 - 2008	465	633	1.098
2008 - 2009	526	623	1.149
2009 - 2010	464	594	1.058
2010 - 2011	493	673	1.166
2011 - 2012	559	754	1.313
2012 - 2013	319	297	616
2013 - 2014	434	404	838
2014 - 2015	382	420	802
2015 - 2016	419	440	859
2016 - 2017	381	377	758
2017 - 2018	375	349	724
2018 - 2019	342	332	674
2019-2020	351	318	669

### ETS Ingeniería de Edificación

	MUJER	HOMBRE	Total
2005 - 2006	180	526	706
2006 - 2007	153	385	538
2007 - 2008	194	593	787
2008 - 2009	257	664	921
2009 - 2010	254	718	972
2010 - 2011	264	764	1.028
2011 - 2012	209	581	790
2012 - 2013	64	166	230
2013 - 2014	86	176	262
2014 - 2015	70	147	217
2015 - 2016	61	127	188
2016 - 2017	51	116	167
2017 - 2018	64	121	185
2018 - 2019	69	106	175
2019-2020	46	82	128

### ETS Ingeniería del Diseño

	MUJER	HOMBRE	Total
2005 - 2006	288	1.243	1.531
2006 - 2007	248	973	1.221
2007 - 2008	300	1.272	1.572
2008 - 2009	307	1.453	1.760
2009 - 2010	317	1.441	1.758
2010 - 2011	366	1.616	1.982
2011 - 2012	390	1.687	2.077
2012 - 2013	221	878	1.099
2013 - 2014	304	1.096	1.400
2014 - 2015	315	1.132	1.447
2015 - 2016	313	1.229	1.542
2016 - 2017	361	1.159	1.520
2017 - 2018	380	1.109	1.489
2018 - 2019	345	1.060	1.405
2019-2020	327	983	1.310

## 2. Evolución del número de usuarios del Servei d'Esports

Por centro de adscripción

### ETS Ingeniería Informática

	MUJER	HOMBRE	Total
2005 - 2006	198	1.133	1.331
2006 - 2007	149	771	920
2007 - 2008	119	964	1.083
2008 - 2009	143	996	1.139
2009 - 2010	114	918	1.032
2010 - 2011	119	912	1.031
2011 - 2012	85	785	870
2012 - 2013	39	397	436
2013 - 2014	47	423	470
2014 - 2015	48	449	497
2015 - 2016	56	439	495
2016 - 2017	77	463	540
2017 - 2018	72	433	505
2018 - 2019	86	489	575
2019-2020	85	487	572

### ETSI Agronómica y del Medio Natural

	MUJER	HOMBRE	Total
2005 - 2006	434	570	1.004
2006 - 2007	399	361	760
2007 - 2008	352	467	819
2008 - 2009	409	523	932
2009 - 2010	416	502	918
2010 - 2011	404	614	1.018
2011 - 2012	468	649	1.117
2012 - 2013	244	278	522
2013 - 2014	353	326	679
2014 - 2015	336	326	662
2015 - 2016	371	374	745
2016 - 2017	399	381	780
2017 - 2018	373	351	724
2018 - 2019	334	348	682
2019-2020	348	325	673

### ETSI Caminos, Canales y Puertos

	MUJER	HOMBRE	Total
2005 - 2006	313	907	1.220
2006 - 2007	272	742	1.014
2007 - 2008	301	948	1.249
2008 - 2009	310	1.026	1.336
2009 - 2010	298	1.072	1.370
2010 - 2011	304	1.140	1.444
2011 - 2012	361	1.165	1.526
2012 - 2013	149	519	668
2013 - 2014	210	596	806
2014 - 2015	176	497	673
2015 - 2016	134	465	599
2016 - 2017	130	343	473
2017 - 2018	139	303	442
2018 - 2019	105	277	382
2019-2020	80	236	316

### ETSI de Telecomunicaciones

	MUJER	HOMBRE	Total
2005 - 2006	165	640	805
2006 - 2007	152	425	577
2007 - 2008	138	466	604
2008 - 2009	128	438	566
2009 - 2010	103	394	497
2010 - 2011	103	402	505
2011 - 2012	89	447	536
2012 - 2013	43	248	291
2013 - 2014	58	282	340
2014 - 2015	59	273	332
2015 - 2016	61	271	332
2016 - 2017	54	291	345
2017 - 2018	63	292	355
2018 - 2019	67	279	346
2019-2020	75	274	349

## 2. Evolución del número de usuarios del Servei d'Esports

Por centro de adscripción

### ETSGC y Topográfica

	MUJER	HOMBRE	Total
2005 - 2006	116	337	453
2006 - 2007	89	207	296
2007 - 2008	90	312	402
2008 - 2009	106	332	438
2009 - 2010	80	269	349
2010 - 2011	103	273	376
2011 - 2012	109	246	355
2012 - 2013	51	100	151
2013 - 2014	42	83	125
2014 - 2015	44	94	138
2015 - 2016	29	87	116
2016 - 2017	27	85	112
2017 - 2018	33	82	115
2018 - 2019	22	92	114
2019-2020	20	92	112

### ETSI Industriales

	MUJER	HOMBRE	Total
2005 - 2006	378	1.251	1.629
2006 - 2007	347	933	1.280
2007 - 2008	332	1.168	1.500
2008 - 2009	343	1.296	1.639
2009 - 2010	338	1.348	1.686
2010 - 2011	415	1.484	1.899
2011 - 2012	460	1.633	2.093
2012 - 2013	290	853	1.143
2013 - 2014	422	1.122	1.544
2014 - 2015	437	1.150	1.587
2015 - 2016	471	1.238	1.709
2016 - 2017	493	1.269	1.762
2017 - 2018	532	1.224	1.756
2018 - 2019	548	1.240	1.788
2019-2020	498	1.123	1.621

### Escuela de Doctorado

	MUJER	HOMBRE	Total
2013 - 2014	-	-	-
2014 - 2015	185	245	430
2015 - 2016	189	288	477
2016 - 2017	186	273	459
2017 - 2018	186	259	445
2018 -2019	181	280	461
2019-2020	181	251	432

### Escuela Politécnica Superior de Gandia

	MUJER	HOMBRE	Total
2005 - 2006	417	485	902
2006 - 2007	277	282	559
2007 - 2008	305	385	690
2008 - 2009	343	412	755
2009 - 2010	141	356	497
2010 - 2011	288	455	743
2011 - 2012	312	415	727
2012 - 2013	294	324	618
2013 - 2014	200	262	462
2014 - 2015	191	262	453
2015 - 2016	219	251	470
2016 - 2017	203	229	432
2017 - 2018	185	191	376
2018 - 2019	201	245	446
2019-2020	249	265	514

## 2. Evolución del número de usuarios del Servei d'Esports

Por centro de adscripción

### Facultad de Bellas Artes

	MUJER	HOMBRE	Total
2005 - 2006	216	111	327
2006 - 2007	162	80	242
2007 - 2008	186	107	293
2008 - 2009	228	139	367
2009 - 2010	224	106	330
2010 - 2011	304	145	449
2011 - 2012	370	192	562
2012 - 2013	189	79	268
2013 - 2014	248	87	335
2014 - 2015	255	113	368
2015 - 2016	314	86	400
2016 - 2017	321	120	441
2017 - 2018	353	112	465
2018 - 2019	373	93	466
2019-2020	378	108	486

### F. de Administración y Dirección de Empresas

	MUJER	HOMBRE	Total
2005 - 2006	288	371	659
2006 - 2007	234	237	471
2007 - 2008	260	365	625
2008 - 2009	256	370	626
2009 - 2010	242	403	645
2010 - 2011	279	439	718
2011 - 2012	293	457	750
2012 - 2013	122	173	295
2013 - 2014	200	253	453
2014 - 2015	205	270	475
2015 - 2016	191	250	441
2016 - 2017	157	272	429
2017 - 2018	112	244	356
2018 - 2019	147	211	358
2019-2020	95	162	257



### Personal de la UPV

	MUJER	HOMBRE	Total
2005 - 2006	889	1.350	2.239
2006 - 2007	837	1.210	2.047
2007 - 2008	982	1.500	2.482
2008 - 2009	1.038	1.499	2.537
2009 - 2010	805	1.416	2.221
2010 - 2011	915	1.535	2.450
2011 - 2012	869	1.330	2.199
2012 - 2013	375	570	945
2013 - 2014	390	579	969
2014 - 2015	421	579	1.000
2015 - 2016	458	608	1.066
2016 - 2017	450	645	1.095
2017 - 2018	476	667	1.143
2018 - 2019	496	668	1.164
2019-2020	498	652	1.150

### Unidad de Másteres Universitarios

	MUJER	HOMBRE	Total
2005 - 2006	-	-	-
2006 - 2007	26	28	54
2007 - 2008	51	81	132
2008 - 2009	109	128	237
2009 - 2010	114	186	300
2010 - 2011	194	281	475
2011 - 2012	253	372	625
2012 - 2013	191	281	472
2013 - 2014	96	133	229
2014 - 2015	98	144	242
2015 - 2016	90	144	234
2016 - 2017	136	163	299
2017 -2018	118	176	294
2018 - 2019	124	175	299
2019-2020	128	137	265

## 2. Evolución del número de usuarios del Servei d'Esports

Por centro de adscripción

### EPSA / EPSG

	MUJER	HOMBRE	Total
2013 - 2014	-	-	-
2014 - 2015	9	12	21
2015 - 2016	14	17	31
2016 - 2017	20	25	45
2017 - 2018	22	26	48
2018 - 2019	23	28	51
2019-2020	33	35	68

### ETSINF / FADE

	MUJER	HOMBRE	Total
2015 - 2016	3	13	16
2016 - 2017	8	27	35
2017 - 2018	12	44	56
2018 - 2019	11	56	67
2019-2020	18	57	75

### Centro universitario EDEM

	MUJER	HOMBRE	Total
2015 - 2016	1	11	12
2016 - 2017	2	11	13
2017 - 2018	5	30	35
2018 - 2019	5	6	11
2019-2020	2	20	22

### ETSIT / FADE

	MUJER	HOMBRE	Total
2013 - 2014	-	-	-
2014 - 2015	1	15	16
2015 - 2016	3	31	34
2016 - 2017	14	37	51
2017 - 2018	10	55	65
2018 - 2019	17	66	83
2019-2020	10	60	70

## 2. Evolución del número de usuarios del Servei d'Esports

Por centro de adscripción

### Doctorado

	MUJER	HOMBRE	Total
2005 - 2006	136	222	358
2006 - 2007	152	231	383
2007 - 2008	117	254	371
2008 - 2009	95	227	322
2009 - 2010	74	160	234
2010 - 2011	70	141	211
2011 - 2012	44	90	134
2012 - 2013	42	61	103
2013 - 2014	31	51	82
2014 - 2015	29	38	67
2015 - 2016	15	32	47
2016 - 2017	4	9	13
2017 - 2018	3	7	10
2018 - 2019	3	7	10
2019-2020	1	7	8

### Centro Florida Universitaria

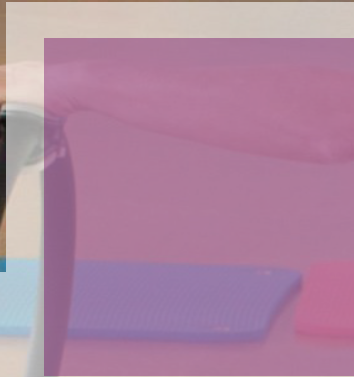
	MUJER	HOMBRE	Total
2005 - 2006	1	5	6
2006 - 2007	-	2	2
2007 - 2008	-	7	7
2008 - 2009	-	7	7
2009 - 2010	-	8	8
2010 - 2011	-	17	17
2011 - 2012	-	2	2
2012 - 2013	-	1	1
2013 - 2014	-	1	1
2014 - 2015	-	2	2
2015 - 2016	1	-	1
2016 - 2017	1	-	1
2017 - 2018	1	3	4
2018 - 2019	-	5	5
2019-2020	0	7	7

## Otros colectivos<sup>1</sup>

	MUJER	HOMBRE	Total
2005 - 2006	435	1.029	1.464
2006 - 2007	374	810	1.184
2007 - 2008	495	1.065	1.560
2008 - 2009	629	1.330	1.959
2009 - 2010	585	1.115	1.700
2010 - 2011	680	1.387	2.067
2011 - 2012	613	1.285	1.898
2012 - 2013	276	532	808
2013 - 2014	202	441	643
2014 - 2015	206	394	600
2015 - 2016	216	381	597
2016 - 2017	231	398	629
2017 - 2018	284	512	796
2018 - 2019	318	522	840
2019-2020	311	449	760

---

<sup>1</sup> Otros colectivos hace referencia a usuarios que no están asignados a ningún centro como por ejemplo los usuarios de la asociación alumni o los usuarios externos.



# Capítulo 2

## Actividades deportivas

### Participantes en los programas En Forma, Aula Salud y Escuelas Deportivas

Este capítulo muestra los datos de participación de los usuarios en las actividades de los programas En Forma, Escuelas Deportivas y Aula salud.

Los datos de participación muestran siempre DNI's únicos de forma que cada persona contabilizada puede haber hecho uso de varias actividades y/o en varios campus y solo se contabiliza una vez.

Los datos de horas ofertadas hacen referencia a las sesiones impartidas para cada actividad programada.

La tasa de ocupación así como los usos ofertados han sido calculados teniendo en cuenta el aforo máximo de cada actividad.

Todos los datos se tratan de forma automatizada a través de la plataforma Mediterrània.

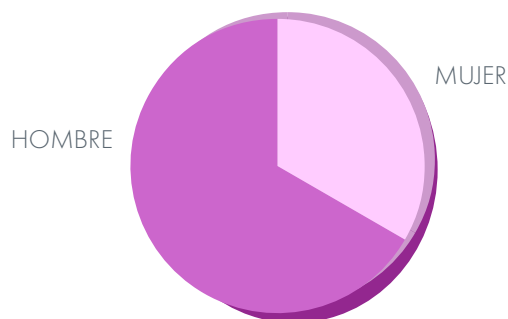
- 8.251 usuarios únicos
- 10.499 horas ejecutadas

<b>1. Usuarios en programa de actividades</b>	<b>28</b>
<b>Totales</b>	
<b>Por campus</b>	
<b>Por campus y programa</b>	
<b>Por campus, programa y actividad</b>	
<b>2. Número de horas y usos ofertados</b>	<b>34</b>
<b>Totales</b>	
<b>Por campus</b>	
<b>Por campus y programa</b>	
<b>Por campus programa y actividad</b>	
<b>3. Tasa de ocupación</b>	<b>36</b>
<b>Totales</b>	
<b>Por campus</b>	
<b>Por campus y programa</b>	
<b>Por campus, programa y actividad</b>	
<b>4. Evolución de usuarios de actividades</b>	<b>40</b>
<b>Usuarios</b>	
<b>Número de horas</b>	
<b>Tasa de ocupación</b>	

# 1. Usuarios de actividades. En Forma, Escuelas Deportivas y Aula Salud

## Número de usuarios Totales<sup>1</sup>

MUJER	HOMBRE
3.668	4.583
Total 8.251	



## Número de usuarios por campus<sup>1</sup>

Campus	MUJER	HOMBRE	Total
Alcoy	423	880	1.303
Gandia	300	303	603
Vera	2.964	3.437	6.401

## Número de usuarios por campus y programa

### Campus de Alcoy

Programa	MUJER	HOMBRE	Total
En Forma	376	862	1.238
Escuelas Deportivas	48	70	118
Aula Salud	122	26	148

### Campus de Gandia

Programa	MUJER	HOMBRE	Total
En Forma	271	279	550
Escuelas Deportivas	25	59	84
Aula Salud	146	53	199

### Campus de Vera

Programa	MUJER	HOMBRE	Total
En Forma	2.329	3.018	5.347
Escuelas Deportivas	356	409	765
Aula Salud	1.435	484	1.919



## Número de usuarios por campus, programa y actividad

### Campus de Gandia

Actividad	Mujer	Hombre	Total
<b>Programa Aula Salud</b>			
Pilates	72	9	81
Bailes Latinos	34	18	52
Reeducación postural	23	7	30
Yoga	86	23	109
<b>Programa En Forma</b>			
Crossfit	92	49	141
Spinning	98	13	111
Bodytonic	78	7	85
Tonificación	35	3	38
Step	94	6	100
Zumaba	97	15	112
GAP	88	10	98
Core	48	31	79
TRX	6	6	12
Musculación	173	268	441
<b>Escuelas deportivas</b>			
Fútbol sala masc.	0	24	24
Voleibol mixto	19	21	40
Baloncesto	6	14	20

### Campus de Alcoy

Actividad	Mujer	Hombre	Total
<b>Programa Aula Salud</b>			
Pilates	67	11	78
Bailes	51	6	57
Yoga	47	10	57
<b>Programa En Forma</b>			
Musculación	338	850	1.188
Spinning	76	27	103
Step y GAP	54	1	55
Crossfit	51	61	112
Zumba	83	11	94
Cardiofit	18	1	19
<b>Escuelas deportivas</b>			
Baloncesto	10	31	41
Voleibol	21	41	62
Fútbol sala	17	0	17
Aikido	3	8	11
Taekwondo	6	15	21

<sup>1</sup> Los usuarios Servei d'Esports corresponden a DNI's diferentes de personas que han participado en alguno de los programas deportivos ofrecidos por el Servei d'Esports. Se contabiliza una sola vez aunque hayan participado en más de un programa. Puede haber DNI's diferentes contabilizados en más de un campus y/ o más de un programa.

# 1. Usuarios de actividades. En Forma, Escuelas Deportivas y Aula Salud

## Campus de Vera

Actividad	MUJER	HOMBRE	Total
<b>Programa Aula Salud</b>			
Pilates	642	105	747
Yoga	565	148	713
Piltates sport	120	16	136
Yogafit	279	64	343
Bailes latinos	210	144	354
Bachata	103	92	195
Técnicas baile	38	30	68
D. africana	51	15	66
D. contemporánea	52	13	65
Sexy stile	62	6	68
Taichí	66	25	91
Espalda sana	106	34	140
Chikung adapt.	12	2	14
Flamenco	37	10	47
Stretch& relax	26	6	32
Street latino	24	14	38
Swing	13	15	28

Actividad	MUJER	HOMBRE	Total
<b>Programa Aula Salud</b>			
West Coast Swing	26	29	55
Kizomba-semba	42	42	84
Hipopresivos	40	7	47
Senior Tonificación	25	13	38
Senior bailes	45	30	75
Sevillanas	13	6	19
Hip Hop	36	15	51
Cheerleaders	11	4	15
<b>Programa En Forma</b>			
M. Táбата	169	70	239
Acondicionamiento	219	39	258
Fitness	770	147	917
Tonificación	573	104	677
Aerobox	338	73	411
Body weigt trai.	215	67	282
<b>Programa En Forma</b>			
Zumba	407	44	451

Actividad	MUJER	HOMBRE	Total
Train Camp	209	612	521
Cardio Step	40	16	56
Step	347	78	425
GAP	173	30	203
Abdo-express	142	31	173
Bars Training	370	144	514
Spinning	803	342	1.145
Musculación	1.019	2.594	3.613
Entrenamiento femenino	175	2	177
Hitt	97	42	139
<b>Escuelas Deportivas</b>			
Atletismo	35	24	59
Bádminton	14	17	31
Tenis de mesa	6	26	32
Esgrima	31	41	72

Actividad	MUJER	HOMBRE	Total
<b>Escuelas Deportivas</b>			
Patinaje	20	9	29
Tiro con arco	41	56	97
Fútbol sala fem.	29	1	30
Voleybol fem.	47	13	60
Voley playa	19	32	51
Escalada	47	73	120
Aikido	372	47	84
Judo	20	38	58
Kárate	34	51	85
Taekwondo	44	58	102
Pelota Valenciana	2	14	16
Ajedrez	10	21	31
Touch rugby	8	15	23

## 2. Número de horas ejecutadas y usos ofertados en Actividades

### Número horas y usos ofertados

#### Totales

Número horas ejecutadas	Usos ofertados ofertados
10.499	326.739

#### Por campus

Campus	Nº de horas ejecutadas	Nº de usos ofertados
Alcoy	2.221	74.492
Gandia	1.700	33.835
Vera	6.578	218.412

### Por campus y programa

#### Campus de Alcoy

Programa	Nº de horas ejecutadas	Nº de usos ofertados
En Forma	1.950	68.863
Escuelas Deportivas	82	1.658
Aula Salud	189	3.971

#### Campus de Gandia

Programa	Nº de horas ejecutadas	Nº de usos ofertados
En Forma	1.512	30.000
Escuelas Deportivas	51	1.095
Aula Salud	137	2.740

#### Campus de Vera

Programa	Nº de horas ejecutadas	Nº de usos ofertados
En Forma	4.255	164.210
Escuelas Deportivas	872	17.509
Aula Salud	1.451	36.693

## Número horas ejecutadas y usos ofertados por campus, programa y actividad

### Campus de Gandia

Actividad	Nº de horas ejecutadas	Nº de usos ofertados
<b>Programa Aula Salud</b>		
Pilates	43	860
Bailes Latinos	21	420
Reeducación postural	37	740
Yoga	36	720
<b>Programa En Forma</b>		
Crossfit	70	1.400
Spinning	41	760
Bodytonic	25	500
Tonificación	18	340
Step	21	380
Zumba	27	540

Actividad	Nº de horas ejecutadas	Nº de usos ofertados
<b>Programa En Forma</b>		
GAP	23	460
Core	23	340
TRX	7	140
Musculación	1.257	25.140
<b>Escuelas Deportivas</b>		
Fútbol sala masc.	24	480
Voleibol mixto	19	455
Baloncesto	8	160

## 2. Número de horas ejecutadas y usos ofertados en Actividades

Número horas ejecutadas y usos ofertados por campus, programa y actividad

### Campus de Alcoy

Actividad	Nº de horas ejecutadas	Nº de usos ofertados
<b>Programa Aula Salud</b>		
Pilates	84	1.862
Bailes	60	1.569
Yoga	45	540
<b>Programa En Forma</b>		
Musculación	1.600	64.000
Spinning	81	1.215
Step y GAP	41	492
Crossfit	140	2.100
Zumba	62	744
Cardiofit	26	312
<b>Escuelas Deportivas</b>		
Baloncesto	15	425
Voleibol	16	509
Fútbol sala	16	305
Aikido	19	228
Taekwondo	16	192

### Campus de Vera

Actividad	Nº de horas ejecutadas	Nº de usos ofertados
<b>Programa Aula Salud</b>		
Pilates	324	7.128
Yoga	231	5.082
Pilates sport	48	1.056
Yogafit	100	2.200
Bailes latinos	139	4.170
Bachata	56	1.680
Técnicas baile	26	780
D. africana	24	720
D. contemporánea	25	750
Sexy stile	24	720
Taichí	99	2.970
Espalda sana	55	1.210
Chikung adapt.	46	690
Flamenco	15	450
Stretch& relax	15	450
Street latino	15	450
Swing	15	450
West Coast Swing	24	720

Actividad	Nº de horas ejecutadas	Nº de usos ofertados
<b>Programa Aula Salud</b>		
Kizomba-semba	28	840
Hipopresivos	22	440
Senior Tonificación	44	1.320
Senior bailes	49	1.607
Sevillanas	9	270
Hip Hop	9	270
Cheerleaders	9	270
<b>Programa En Forma</b>		
M. Tábata	73	2.190
Acondicionamiento	75	2.250
Fitness	244	7.320
Tonificación	248	7.440
Aerobox	83	2.490
Body weigt trai.	47	1.410
Zumba	115	3.450
Train Camp	159	4.530
Cardio Step	26	780
Step	99	2.970
GAP	46	1.380
Abdo-express	34	1.20
Bars Training	150	4.500
Spinning	1.049	34.400
Musculación	1.719	85.950

Actividad	Nº de horas ejecutadas	Nº de usos ofertados
<b>Programa En Forma</b>		
Entrenamiento femenino	51	1.20
Hiit	37	1.110
<b>Escuelas Deportivas</b>		
Atletismo	46	920
Bádminton	21	420
Tenis de mesa	17	340
Esgrima	54	1.080
Patinaje	16	320
Tiro con arco	80	960
Fútbol sala fem.	17	340
Voleybol fem.	43	740
Voley playa	52	805
Escalada	187	2.244
Aikido	77	2.310
Judo	42	1.260
Kárate	77	2.310
Taekwondo	75	2.250
Pelota Valenciana	31	470
Ajedrez	18	360
Touch rugby	19	380

### 3. Tasa de ocupación en Actividades

#### Tasa de ocupación total

Número de asistencias	Número de usos ofertados	Tasa de ocupación
180.880	326.739	55,36%

#### Tasa de ocupación por campus

Campus	Número de asistencias	Nº de usos ofertados	Tasa de ocupación
Alcoy	37.849	74.492	50,81%
Gandia	12.971	33.835	38,34%
Vera	130.060	218.412	59,55%

#### Tasa de ocupación por campus y programa

##### Campus de Alcoy

Programa	Nº de asistencias	Nº de usos ofertados	Tasa de ocupación
En Forma	35.208	68.863	51,13%
Escuelas Deportivas	657	1.658	39,63%
Aula Salud	1.984	3.971	49,96%

##### Campus de Gandia

Programa	Nº de asistencias	Nº de usos ofertados	Tasa de ocupación
En Forma	11.545	30.000	38,48%
Escuelas Deportivas	456	1.095	41,64%
Aula Salud	970	2.740	35,40%

##### Campus de Vera

Programa	Nº de asistencias	Nº de usos ofertados	Tasa de ocupación
En Forma	102.611	164.210	62,49%
Escuelas Deportivas	8.479	17.509	48,43%
Aula Salud	18.970	36.693	51,70%



## Campus de Gandia

Actividad	Nº de asis- tencias	Nº de usos ofertados	Tasa de ocupación
<b>Programa Aula Salud</b>			
Pilates	240	860	27,91 %
Bailes Latinos	241	420	57,38 %
Reeducación postural	136	740	18,38 %
Yoga	353	720	49,03 %
<b>Programa En Forma</b>			
Crossfit	482	1.400	34,43 %
Spinning	265	760	34,38 %
Bodytonic	279	500	55,80 %
Tonificación	72	340	21,11 %
Step	274	380	72,1 %
Zumaba	369	540	68,33 %
GAP	210	460	45,65 %
Core	217	340	63,82 %
TRX	20	140	14,29 %
Musculación	9.357	25.140	37,22 %
Fútbol sala masc.	187	480	38,96 %
Voleibol mixto	203	400	50,75 %
Baloncesto	66	160	41,25 %

## Campus de Alcoy

Actividad	Nº de asisten- cias	Nº de usos ofertados	Tasa de ocupación
<b>Programa Aula Salud</b>			
Pilates	1.004	1.862	53,92 %
Bailes	771	1.569	49,14 %
Yoga	209	540	38,70 %
<b>Programa En Forma</b>			
Musculación	33.101	64.000	51,72 %
Spinning	405	1.215	33,33 %
Step y GAP	203	492	41,26 %
Crossfit	970	2.100	46,19 %
Zumba	403	744	54,17 %
Cardiofit	126	312	40,38 %
<b>Escuelas Deportivas</b>			
Baloncesto	101	424	23,82 %
Voleibol	276	509	54,22 %
Fútbol sala	118	305	38,69 %
Aikido	64	228	28,07 %
Taekwondo	98	192	51,04 %

### 3. Tasa de ocupación en Actividades

#### Campus de Vera

Actividad	Nº de asistencias	Nº de usos ofertados	Tasa de ocupación
<b>Programa Aula Salud</b>			
Pilates	4.354	7.128	61,08 %
Yoga	3.356	5.082	66,04 %
Pilates sport	496	1.056	46,97 %
Yogafit	1.244	2.200	56,55 %
Bailes latinos	2.543	4.170	60,98 %
Bachata	1.169	1.680	69,58 %
Técnicas baile	372	780	47,69 %
D, africana	197	720	27,36 %
D, contemporánea	146	750	19,47 %
Sexy stile	235	720	32,64 %
Taichí	896	2.970	30,17 %
Espalda sana	797	1.210	65,87 %
Chikung adapt	172	690	24,93 %
Flamenco	154	450	34,22 %
Stretch&relax	65	450	14,44 %
Street latino	109	450	24,22 %
Swing	88	450	19,56 %

Actividad	Nº de asistencias	Nº de usos ofertados	Tasa de ocupación
West Coast Swing	252	720	35,00 %
Kizomba-semba	576	840	68,57 %
Hipopresivos	144	440	32,73 %
Senior Tonicificación	488	1.320	36,97 %
Senior bailes	892	1.607	55,51 %
Sevillanas	74	270	27,41 %
Hip Hop	101	270	37,41 %
Cheerleaders	50	270	18,52 %
<b>Programa En Forma</b>			
M. Táбата	1.277	2.190	58,31 %
Acondicionamiento	1.423	2.250	63,24 %
Fitness	4.044	7.320	55,25 %
Tonicificación	3.953	7.440	53,13 %
Aerobox	1.131	2.490	45,42 %
Body weight trai,	740	1.410	52,48 %
Zumba	2.119	3.450	61,42 %
Train Camp	2.814	4.530	62,12 %

Actividad	Nº de asistencias	Nº de usos ofertados	Tasa de ocupación
<b>Programa En Forma</b>			
Cardio Step	299	780	38,33 %
Step	1.568	2.970	52,79 %
GAP	559	1.380	40,51 %
Abdo-express	475	1.020	46,57 %
Bars Training	2.682	4.500	59,60 %
Spinning	8.060	34.400	23,43 %
Musculación	70.220	85.950	81,70 %
Entrenamiento femenino	760	1.020	74,51 %
Hitt	487	1.110	43,87 %
<b>Escuelas Deportivas</b>			
Atletismo	424	920	46,09 %
Bádminton	188	420	44,76 %
Tenis de mesa	158	340	46,47 %
Esgrima	548	1.080	50,74 %
Patinaje	137	320	42,81 %
Tiro con arco	671	960	69,90 %

Actividad	Nº de asistencias	Nº de usos ofertados	Tasa de ocupación
<b>Escuelas Deportivas</b>			
Fútbol sala fem,	193	340	56,76 %
Voleybol fem,	403	740	54,46 %
Voley playa	438	805	54,41 %
Escalada	1.446	2.244	64,44 %
Aikido	611	2.310	26,45 %
Judo	529	1.260	41,98 %
Kárate	1.043	2.310	45,15 %
Taekwondo	1.275	2.250	56,67 %
Pelota Valenciana	118	470	25,11 %
Ajedrez	166	360	46,11 %
Touch rugby	131	380	34,47 %

## 4. Evolución de la participación en Actividades

### Evolución global del número de usuarios

Curso	Mujer	Hombre	Total
2006 - 2007	3.096	2.937	6.033
2007 - 2008	3.277	2.988	6.265
2008 - 2009	3.954	3.856	7.810
2009 - 2010	3.211	2.816	6.027
2010 - 2011	4.104	5.403	9.507
2011 - 2012	4.510	6.339	10.849
2012 - 2013	2.577	4.495	7.072
2013 - 2014	3.254	4.837	8.091
2014 - 2015	3.246	4.591	7.837
2015 - 2016	3.525	5.045	8.570
2016 - 2017	3.561	5.013	8.574
2017 - 2018	3.672	4.890	8.562
2018 - 2019	3.720	5.004	8.724
2019-2020	3.668	4.583	8.251

### Evolución global del número de usuarios por campus

#### Campus de Alcoy

Curso	Mujer	Hombre	Total
2006 - 2007	-	-	-
2007 - 2008	-	-	-
2008 - 2009	233	256	489
2009 - 2010	134	56	190
2010 - 2011	280	813	1.093
2011 - 2012	283	923	1.206
2012 - 2013	301	949	1.250
2013 - 2014	314	850	1.164
2014 - 2015	352	843	1.195
2015 - 2016	386	866	1.252
2016 - 2017	404	861	1.265
2017 - 2018	418	867	1.285
2018 - 2019	404	903	1.307
2019-2020	423	880	1.303

## Campus de Gandia

Curso	Mujer	Hombre	Total
2006 - 2007	266	166	432
2007 - 2008	311	186	497
2008 - 2009	374	268	642
2009 - 2010	122	103	225
2010 - 2011	346	344	690
2011 - 2012	331	305	636
2012 - 2013	313	281	594
2013 - 2014	203	188	391
2014 - 2015	182	176	358
2015 - 2016	233	199	432
2016 - 2017	224	202	426
2017 - 2018	214	185	399
2018 - 2019	235	269	504
2019-2020	300	303	603

## Campus de Vera

Curso	Mujer	Hombre	Total
2006 - 2007	2.834	2.773	5.607
2007 - 2008	2.973	2.819	5.792
2008 - 2009	3.360	3.347	6.707
2009 - 2010	2.957	2.658	5.615
2010 - 2011	3.516	4.322	7.838
2011 - 2012	3.913	5.170	9.083
2012 - 2013	1.969	3.285	5.254
2013 - 2014	2.863	4.001	6.864
2014 - 2015	2.730	3.592	6.322
2015 - 2016	2.913	4.006	6.919
2016 - 2017	2.942	3.989	6.931
2017 - 2018	3.055	3.866	6.921
2018 - 2019	3.096	3.880	6.976
2019-2020	2.964	3.437	6.401

<sup>1</sup> Los usuarios Servei d'Esports corresponden a DNI's diferentes de personas que han participado en alguno de los programas deportivos ofrecidos por el Servei d'Esports. Se contabiliza una sola vez aunque hayan participado en más de un programa. Puede haber DNI's diferentes contabilizados en más de un campus y/o más de un programa.

## 4. Evolución de la participación en Actividades

### Evolución del número de horas Totales ejecutadas

Curso	Nº de Horas Ejecutadas
2006 - 2007	5.440
2007 - 2008	7.545
2008 - 2009	9.064
2009 - 2010	7.212
2010 - 2011	12.184
2011 - 2012	14.522
2012 - 2013	15.820
2013 - 2014	15.177
2014 - 2015	16.478
2015 - 2016	16.833
2016 - 2017	15.105
2017 - 2018	14.179
2018 - 2019	15.158
2019-2020	10.499

### Evolución del número de horas ejecutadas por campus

#### Campus de Alcoy

Curso	Nº de Horas Ejecutadas
2008 - 2009	913
2009 - 2010	422
2010 - 2011	1.809
2011 - 2012	2.010
2012 - 2013	2.153
2013 - 2014	2.109
2014 - 2015	3.518
2015 - 2016	3.490
2016 - 2017	3.453
2017 - 2018	3.128
2018 - 2019	3.524
2019-2020	2.221

## Campus de Gandia

Curso	Nº de Horas Ejecutadas
2008 - 2009	1.093
2009 - 2010	330
2010 - 2011	1.376
2011 - 2012	1.328
2012 - 2013	1.344
2013 - 2014	1.035
2014 - 2015	1.209
2015 - 2016	1.356
2016 - 2017	1.443
2017 - 2018	1.346
2018 -2019	2.216
2019-2020	1.700

## Campus de Vera

Curso	Nº de Horas Ejecutadas
2008 - 2009	7.058
2009 - 2010	6.460
2010 - 2011	9.007
2011 - 2012	11.184
2012 - 2013	12.323
2013 - 2014	12.019
2014 - 2015	11.751
2015 - 2016	11.987
2016 - 2017	10.209
2017 - 2018	9.705
2018 - 2019	9.418
2019-2020	6.578

<sup>1</sup> Los usuarios Servei d'Esports corresponden a DNI's diferentes de personas que han participado en alguno de los programas deportivos ofrecidos por el Servei d'Esports. Se contabiliza una sola vez aunque hayan participado en más de un programa. Puede haber DNI's diferentes contabilizados en más de un campus y/ o más de un programa.

## 4. Evolución de la participación en Actividades

### Evolución de la tasa de ocupación global

Curso	Nº de Asistencias	Nº de Usos Ofertados	Tasa de Ocupación
2008 - 2009	108.310	230.002	47,09%
2009 - 2010	72.915	223.822	32,58%
2010 - 2011	145.120	345.127	42,05%
2011 - 2012	197.926	406.254	48,72%
2012 - 2013	205.428	441.728	46,51%
2013 - 2014	215.180	424.698	50,67%
2014 - 2015	228.513	492.054	46,44%
2015 - 2016	241.107	510.942	47,19%
2016 - 2017	250.758	474.245	52,88%
2017 - 2018	257.239	454.186	56,64%
2018 - 2019	257.107	482.611	53,27%
2019-2020	180.880	326.739	55,36 %

### Evolución de la tasa de ocupación por campus

#### Campus de Alcoy

Curso	Nº de Asistencias	Nº de Usos Ofertados	Tasa de Ocupación
2008 - 2009	6.893	14.245	48,39%
2009 - 2010	1.590	9.090	17,49%
2010 - 2011	19.036	41.925	45,40%
2011 - 2012	23.964	52.261	45,85%
2012 - 2013	26.369	54.590	48,30%
2013 - 2014	26.675	56.531	47,19%
2014 - 2015	47.298	116.451	40,62%
2015 - 2016	50.482	118.763	42,51%
2016 - 2017	51.811	115.603	44,81%
2017 - 2018	47.863	103.668	46,17%
2018 - 2019	48.773	121.371	40,19%
2019-2020	37.849	74.492	50,81 %



## Campus de Gandia

Curso	Nº de Asistencias	Nº de Usos Ofertados	Tasa de Ocupación
2008 - 2009	6.351	14.739	43,09%
2009 - 2010	1.754	4.377	40,07%
2010 - 2011	8.791	19.009	46,25%
2011 - 2012	10.122	17.981	56,29%
2012 - 2013	10.301	18.192	56,62%
2013 - 2014	7.321	13.176	55,56%
2014 - 2015	8.091	16.459	49,16%
2015 - 2016	10.013	18.350	54,57%
2016 - 2017	10.324	18.903	54,61%
2017 - 2018	9.107	18.125	50,25%
2018 - 2019	14.087	38.950	36,17%
2019-2020	12.971	33.835	38,34 %

## Campus de Vera

Curso	Nº de Asistencias	Nº de Usos Ofertados	Tasa de Ocupación
2008 - 2009	95.066	201.018	47,29%
2009 - 2010	69.571	210.355	33,07%
2010 - 2011	117.302	284.193	41,28%
2011 - 2012	163.840	336.012	48,76%
2012 - 2013	168.757	368.946	45,74%
2013 - 2014	181.244	355.271	51,02%
2014 - 2015	173.123	359.624	48,14%
2015 - 2016	180.612	373.829	48,31%
2016 - 2017	188.623	339.739	55,51%
2017 - 2018	200.269	332.393	60,25%
2018 - 2019	194.247	322.290	60,27%
2019-2020	130.060	218.412	59,55 %



## Capítulo 3

### Competiciones UPV

#### Las ligas y torneos, los eventos y la representación de campus

Se muestra en este capítulo el análisis de los usuarios que han participado en las competiciones internas y eventos programados para la comunidad universitaria. Incluye los usuarios que forman parte de las selecciones que representan a los campus de Alcoi y Gandia.

Los datos de participación muestran siempre DNI's únicos de forma que cada persona contabilizada puede haber participado en una o más competiciones o eventos de uno o más campus.

Los datos de horas ofertadas hace referencia a los partidos ejecutados para cada uno de los deportes.

Todos los datos se tratan de forma automatizada a través de la plataforma Mediterrània.

- 3.070 usuarios únicos
- 1.859 horas ejecutadas

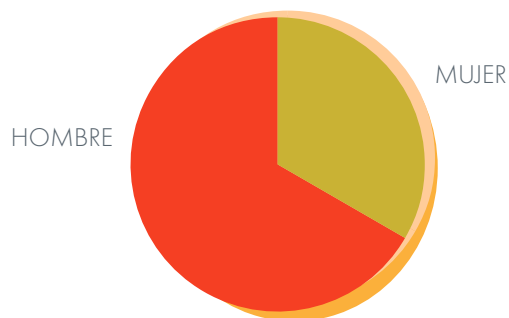
<b>1.-Usuarios en competiciones UPV</b>	<b>48</b>
<b>Totales</b>	
<b>Por campus</b>	
<b>Por campus y campeonato</b>	
<b>Por campus, campeonato y deporte</b>	
<b>2.-Número de horas y usos ejecutados</b>	<b>52</b>
<b>Totales</b>	
<b>Por campus y campeonato</b>	
<b>Por campus, campeonato y deporte</b>	
<b>3.-Tasa de ejecución del programa</b>	<b>56</b>
<b>Totales</b>	
<b>Por campus</b>	
<b>Por campus y competición</b>	
<b>Por campus, competición y deporte</b>	
<b>2.-Evolución de usuarios de competiciones</b>	<b>60</b>
<b>Totales</b>	
<b>Por campus</b>	
<b>Por campus y competición</b>	



# 1. Usuarios de competiciones UPV Ligas, torneos, eventos y representación de campus

## Número de usuarios Totales<sup>1</sup>

MUJER	HOMBRE
530	2.540
Total 3.070	



## Número de usuarios por campus<sup>1</sup>

Campus	MUJER	HOMBRE	Total
Alcoy	168	413	581
Gandia	46	120	166
Vera	326	2.039	2.365

## Número de usuarios por campus y campeonato

### Campus de Alcoy

Competición	MUJER	HOMBRE	Total
Ligas	6	225	231
Eventos	159	136	295
Torneos	22	209	230

### Campus de Gandia

Competición	MUJER	HOMBRE	Total
Ligas	0	39	39
Torneos 1	10	30	40
Torneos 2	17	35	52
Eventos	5	26	31
Representación de campus	27	42	69

### Campus de Vera

Competición	MUJER	HOMBRE	Total
Liga interna 1	73	1.389	1.462
Liga interna 2	55	1.212	1.267
Liga PAS_PDI	2	39	41
Eventos	232	357	590

## Número de usuarios por campus, campeonato y competición

### Campus de Gandia

Deporte competición	Mujer	Hombre	Total
<b>Torneos 2</b>			
Tenis	0	3	3
Baloncesto	5	7	12
Tenis de mesa	0	8	8
Voleibol	10	13	23
Voley playa	8	10	18
Pádel	0	6	6
Ajedrez	1	4	5
<b>Ligas</b>			
Fútbol sala	0	39	39
<b>Torneos 1</b>			
Tenis	0	3	3
Baloncesto	1	13	14
Pádel	1	5	6

Deporte competición	Mujer	Hombre	Total
Ajedrez	1	4	5
Tenis de mesa mixto	0	13	13
Voley playa mixto	7	7	14
Atletismo	5	26	31
Fútbol sala	8	21	29
Baloncesto	11	19	30
Voleibol	8	8	16
<b>Eventos</b>			
10K	5	26	31
<b>Representación de campus</b>			
Intercampus Fútbol sala	8	24	32
Intercampus Baloncesto	11	22	33
Intercampus Voleibol	8	11	19

<sup>1</sup> Los usuarios Servei d'Esports corresponden a DNI's diferentes de personas que han participado en alguno de los programas deportivos ofrecidos por el Servei d'Esports. Se contabiliza una sola vez aunque hayan participado en más de un programa. Puede haber DNI's diferentes contabilizados en más de un campus y/ o más de un programa.

# 1. Usuarios de competiciones UPV Ligas, torneos, eventos y representación de campus

Número de usuarios por campeonato y competición

## Campus de Alcoy

Deporte competición	Mujer	Hombre	Total
<b>Ligas</b>			
Fútbol sala	3	199	202
Pádel	3	45	48
Fútbol 7	0	26	26
<b>Eventos</b>			
Media maratón	5	29	34
Carrera de la Dona	155	113	268
<b>Torneos</b>			
Tenis	0	4	4
Fútbol sala	1	70	71
Baloncesto	5	21	26
Tenis de mesa	1	15	16
Voleibol	11	34	45
Bádminton	0	6	6
Pádel	2	24	26

Deporte competición	Mujer	Hombre	Total
<b>Torneos</b>			
Otoño ajedrez	0	5	5
Otoño tenis mesa	0	6	6
Otoño voley 4	9	24	33
Otoño pádel mixto	1	2	3
Otoño basket 3*3	0	8	8
Otoño tenis	0	2	2
Otoño press banca	0	13	13
Otoño bádminton pre	0	4	4
Otoño basket	4	0	4
Campus fútbol sala	1	70	71
Campus basket	0	16	16
Campus voley 4	10	22	32
Campus tenis mesa	1	10	11
Campus fútbol 7	0	60	60
Campus tenis	0	2	2
Campus ajedrez	0	8	8
Campus pádel	2	24	26
Campus powerlifting	3	8	11
Campus multiprueba	0	2	2
Campus bádminton	0	3	3
Campus basket 3*3	3	0	3

## Campus de Vera

Deporte	Mujer	Hombre	Total
<b>Liga interna 1</b>			
Tenis	1	40	41
Fútbol sala	1	330	331
Baloncesto	11	221	232
Squash	1	11	12
Tenis de mesa	1	20	21
Bádminton	1	3	4
Voley playa	8	41	49
Pádel	5	150	155
Ajedrez	2	20	22
Tiro con arco	4	6	10
Fútbol 7	16	777	793
Esgrima	11	18	29
Maratón	6	36	42
Pádel Mixto	4	4	8
Trail	7	18	25
<b>Liga interna 2</b>			
Bádminton	0	5	5
Frontenis	0	10	10
Baloncesto open	12	179	191
Fútbol 7 open	14	725	739
Fútbol sala open	6	291	297
Voley playa open	4	52	56

Deporte	Mujer	Hombre	Total
Pádel bronce	3	64	67
Pádel oro	0	55	55
Pádel plata	3	36	40
Racketball	1	6	7
Squash oro	0	5	5
Squash plata	0	4	4
Tenis bronce	2	19	21
Tenis mesa	1	14	15
Tenis oro	0	18	18
Tenis plata	0	15	15
Torneo pádel	15	0	10
Torneo tenis	5	0	5
<b>Liga PAS-PDI</b>			
Liga pádel	0	27	27
Liga pádel 2c	2	28	30
<b>Eventos</b>			
Marcha senior	14	7	21
Carrera de la Dona	41	7	48
San Silvestre Junior	3	8	11
Circuito carreras	138	270	408
San Silvestre	42	76	128

## 2. Número de horas y usos ejecutados en Competiciones

### Total

Número horas ejecutadas	Nº de usos ejecutados
2.059	11.433

### Por campus

Campus	Nº de horas ejecutadas	Nº de usos ejecutados
Alcoy	269	1.755
Gandia	70	400
Vera	1.720	9.278

### Por campus y competición

#### Campus de Alcoy

Competición	Nº de horas ejecutadas	Nº de usos ejecutados
Ligas	153	882
Torneos	116	873

#### Campus de Gandia

Competición	Nº de horas ejecutadas	Nº de usos ejecutados
Torneos 1S	24	93
Torneos 2S	33	177
Ligas	13	130

#### Campus de Vera

Competición	Nº de horas ejecutadas	Nº de usos ejecutados
Liga Interna 1	855	4.712
Liga Interna 2	777	4.266
Liga PAS-PDI	75	300



## Número horas ejecutadas y usos ofertados por campus, competición y campeonato

### Campus de Gandia

Deporte	Nº de horas ejecutadas	Nº de usos ejecutados
<b>Torneos 1S</b>		
Voley playa	12	48
Tenis	0	0
Pádel	3	12
Ajedrez	1	1
Tenis de mesa	6	12
Baloncesto	2	20
<b>Ligas</b>		
Fútbol sala	13	130
<b>Torneos 2S</b>		
Voley Playa	15	60
Pádel	3	12
Ajedrez	3	3
Tenis	3	6
Voleibol	3	36
Baloncesto 3*3	6	60

### Campus de Alcoy

Deporte	Nº de horas ejecutadas	Nº de usos ejecutados
<b>Ligas</b>		
Fútbol 7	1	12
Fútbol sala	63	610
Pádel	89	260
<b>Torneos</b>		
Ajedrez otoño	10	10
Voley 4 otoño	20	240
Pádel otoño	1	4
Tenis otoño	0	0
Bádeminon otoño	6	12
Basket 3*3 otoño	2	20
Fútbol sala T. campus	7	70
Basquet 3*3 T. campus	15	150
Voley 4 T.campus	15	180
Tenis mesa T.campus	10	20
Fútbol 7 T. campus	7	84
Ajedrez T. campus	7	7
Pádel T. campus	12	36
Basket 3*3 T. campus	4	40

## 2. Número de horas y usos ejecutados en Competiciones

Número horas ejecutadas y usos ofertados por campus, competición y campeonato

### Campus de Vera

Deporte	Nº de horas ejecutadas	Nº de usos ejecutados
<b>Liga 1</b>		
Voley playa Open	45	144
Baloncesto Open	60	530
Fútbol sala masc.	101	820
Fútbol 7 open	201	2.088
Bádminton 1ª div.	11	18
Tenis mesa 1ª div.	48	78
Tenis 1ª div.	105	170
Squash 1ª div.	31	50
Pádel 1ª div.	227	804
Squash femenino	3	0
Ajedrez	4	4
Esgrima	4	0
Maratón	10	0
Trail	1	0

Deporte	Nº de horas ejecutadas	Nº de usos ejecutados
<b>Liga 2</b>		
Baloncesto open	48	460
Fútbol sala open	76	700
Fútbol 7 open	167	1.788
Voley playa open	40	128
Pádel oro 2C	71	272
Pádel plata 2C	50	188
Pádel Bronce 2C	88	312
Tenis oro 2C	42	70
Tenis plata 2C	44	80
Tenis bronce 2C	43	58
Squash oro 2C	10	20
Squash plata 2C	10	20
Tenis mesa 2C	31	56

Deporte	N° de horas ejecutadas	N° de usos ejecutados
<b>Liga 2</b>		
Racketball 2C	20	20
Bádminton 2C	8	16
Frontenis 2C	9	32
Pádel femenino	10	40
Tenis femenino	10	6
<b>Liga PAS-PDI</b>		
Pádel	34	136
Pádel 2C	41	164

### 3. Tasa de ocupación en Competiciones

#### Total

Número horas programadas	Nº de Horas ejecutadas	Tasa de ocupación
2.184	2.059	94,23 %

#### Por campus

Campus	Nº horas programadas	Nº de horas ejecutadas	Tasa de ocupación
Alcoy	275	269	97,82 %
Gandia	89	70	78,65 %
Vera	1.820	1.719	94,45 %

#### Por campus y competición

##### Campus de Alcoy

Competición	Nº horas programadas	Nº de horas ejecutadas	Tasa de ocupación
Ligas	157	153	97,45 %
Torneos	118	116	98,31 %

##### Campus de Gandia

Competición	Nº horas programadas	Nº de horas ejecutadas	Tasa de ocupación
Torneos 1S	32	24	75,00 %
Torneos 2S	40	33	82,50 %
Ligas	17	13	76,47 %

##### Campus de Vera

Competición	Nº horas programadas	Nº de horas ejecutadas	Tasa de ejecución
Liga Interna 1	896	855	95,42 %
Liga Interna 2	832	777	93,39 %
Liga PAS-PDI	80	75	93,75 %

## Tasa de ocupación por campus, competición y campeonato

### Campus de Gandia

Campeonato	Nº horas programadas	Nº horas ejecutadas	Tasa de ocupación
<b>Torneos 1S</b>			
Voley playa	12	12	100 %
Tenis	3	0	0 %
Pádel	3	3	100 %
Ajedrez	3	1	33,33 %
Tenis de mesa	9	6	66,67 %
Baloncesto	2	2	100 %
<b>Ligas</b>			
Fútbol sala	17	13	76,47 %
<b>Torneos 2S</b>			
Voley PLaya	15	15	100 %
Pádel	3	3	100 %
Ajedrez	10	3	30 %
Tenis	3	3	100 %
Voleibol	3	3	100 %
Baloncesto 3*3	6	6	100 %

### Campus de Alcoy

Campeonato	Nº de horas programadas	Nº de horas ejecutadas	Tasa de ocupación
<b>Ligas</b>			
Fútbol 7	1	1	100 %
Fútbol sala	63	63	100 %
Pádel	93	89	95,70 %
<b>Torneos</b>			
Ajedrez otoño	10	10	100 %
Voley 4 otoño	20	20	100 %
Pádel otoño	1	1	100 %
Tenis otoño	1	0	0 %
Bádiminton otoño	6	6	100 %
Basket 3*3 otoño	2	2	100 %
Fútbol sala T. campus	7	7	100 %
Basquet 3*3 T. campus	15	15	100 %
Voley 4 T.campus	15	15	100 %
Tenis mesa T.campus	10	10	100 %

### 3. Tasa de ocupación en Competiciones

Tasa de ocupación por campus, competición y campeonato

#### Campus de Alcoy

Campeonato	Nº de horas programadas	Nº de horas ejecutadas	Tasa de ocupación
<b>Torneos</b>			
Fútbol 7 T. campus	7	7	100 %
Ajedrez T. campus	7	7	100 %
Pádel T. campus	13	12	92, 31 %
Basket 3*3 T. campus	4	4	100 %

#### Campus de Vera

Deporte	Nº de horas programadas	Nº de horas ejecutadas	Tasa de ocupación
<b>Liga 1</b>			
Voley playa Open	47	45	95,74%
Baloncesto Open	65	60	95,24%
Fútbol sala masc	105	101	96,19%
Fútbol 7 open	204	201	98,53%
Bádminton 1ª div	11	11	100%
Tenis mesa 1ª div	57	48	84,21%
Tenis 1ª div	114	105	92,11%
Squash 1ª div	34	31	91,18%
Pádel 1ª div	233	277	97,42%
Pádel mixto	6	4	66,67%
Squash femenino	3	3	100%
Ajedrez	4	4	100%
Esgrima	4	4	100%
Maratón	10	10	100%
Trail	1	1	100%

Deporte	N° de horas programadas	N° de horas ejecutadas	Tasa de ocupación
<b>Liga 2</b>			
Baloncesto open	48	48	100%
Fútbol sala open	82	76	92,68%
Fútbol 7 open	175	167	95,43%
Voley playa open	42	40	95,24%
Pádel oro	72	71	98,61%
Pádel plata	50	50	100%
Pádel bronce 2C	94	88	93,62%
Tenis oro	47	42	89,36%
Tenis plata	55	44	80,00%
Tenis bronce	55	43	78,18%
Squash oro	10	10	100%
Squash plata	10	10	100%
Tenis mesa	35	31	88,57%

Deporte	N° de horas programadas	N° de horas ejecutadas	Tasa de ocupación
<b>Liga 28</b>			
Racketball	20	20	100%
Bádminton	8	8	100%
Frontenis	9	9	100%
Torneo Pádel fem	10	10	100%
Torneo Tenis fem	10	10	30%
<b>Liga PAS-PDI</b>			
Pádel	39	34	87,18%
Pádel	41	41	100%

## 4. Evolución de la participación en Competiciones

### Total

Curso	Número de usuarios
2007 - 2008	5.246
2008 - 2009	5.888
2009 - 2010	6.372
2010 - 2011	6.901
2011 - 2012	8.453
2012 - 2013	4.418
2013 - 2014	4.323
2014 - 2015	4.503
2015 - 2016	4.332
2016 - 2017	4.084
2017 - 2018	3.876
2018 - 2019	3.737
2019-2020	3.070

### Por campus

Curso	Campus	Número de usuarios
2007 - 2008	Vera	4717
	Gandia	287
	Alcoy	247
Curso	Campus	Número de usuarios
2008 - 2009	Vera	5.231
	Gandia	256
	Alcoy	476
2009 - 2010	Vera	5.693
	Gandia	243
	Alcoy	507
2010 - 2011	Vera	6.017
	Gandia	402
	Alcoy	574
2011 - 2012	Vera	7.120
	Gandia	516
	Alcoy	817
2012 - 2013	Vera	3.563
	Gandia	284
	Alcoy	659



2013 - 2014	Vera	3.590
	Gandia	258
	Alcoy	549
2014 - 2015	Vera	3.872
	Gandia	343
	Alcoy	475
2015 - 2016	Vera	3.778
	Gandia	253
	Alcoy	530
2016 - 2017	Vera	3.547
	Gandia	329
	Alcoy	445
2017 - 2018	Vera	3.324
	Gandia	160
	Alcoy	609
2018 - 2019	Vera	3.162
	Gandia	177
	Alcoy	592
2019-2020	Vera	2.365
	Gandia	166
	Alcoy	575

## Por campus y competición

Curso	Campus	Campeonato	Número usuarios
2007 - 2008	Alcoy	Alcoy Ligas	247
	Gandia	Gandia Ligas	287
	Vera	Ligas Internas	4.644
		Torneo Social	125
2008 - 2009	Alcoy	Torneo Paellas	143
		Ligas Internas	344
		Intercampus	142
	Gandia	Ligas Internas	256
	Vera	Ligas Internas	5.144
		Torneo social	137
2009 - 2010	Alcoy	Torneo Paellas EPSA	208
		Ligas Internas	428
	Gandia	Ligas Internas	243
	Vera	Ligas Internas	5.311
		Torneos Copa	72
		Torneo Social	142
Eventos		683	
2010 - 2011	Alcoy	Intercampus	162
		Torneo paellas	224
		Concentraciones	5
		Ligas Internas	399

## 4. Evolución de la participación en Competiciones

### Por campus y competición

Curso	Campus	Campeonato	Número usuarios
2010 - 2011	Gandia	Concentraciones 1°C	13
		Concentraciones 2°C	12
		Ligas Internas	196
		12H Deportivas	345
	Vera	Ligas Internas	5.088
		Torneo Copa	267
		Torneo Social	115
		Eventos	1.141
2011 - 2012	Alcoy	Ligas Internas	430
		Ligas Externas	49
		Fiestas EPSA	249
		Concentraciones	66
		Trofeo UPV	23
	Gandia	12H Deportivas	271
		Concentraciones 1°C	46
		Concentraciones 2°C	34
	Vera	Ligas Internas	165
		Ligas Internas	5.138
		Eventos	1.813
Torneo Social		90	
		Torneos Copa	79

Curso	Campus	Campeonato	Número usuarios
2012 - 2013	Alcoy	Intercampus	162
		Eventos	62
		Fiestas EPSA	211
		Trofeo UPV	78
		Ligas Internas	398
		Concentraciones 1°C	79
	Gandia	12H Deportivas	22
		Concentraciones 1°C	213
		Concentraciones 2°C	123
		Ligas internas	24
	Vera	Ligas Internas	1.489
CADU		38	
Eventos		1.882	
Liga Social		40	
Torneos Copa		13	
2013 - 2014	Alcoy	Torneo Campus	159
		Ligas Internas	337
		Torneo Navidad	44
	Gandia	Internas 2°C Torneos	128
		12 Horas	207
		Internas 1°C	107

Curso	Campus	Campeonato	Número usuarios
2013 - 2014	Vera	Liga Interna	2.213
		Torneo Copa	388
		Liga Social	67
		Eventos	1.540
2014 - 2015	Vera	Liga Interna	2.265
		Torneos Copa	795
		Liga PAS-PDI	47
		Eventos	1.861
	Gandia	Internas	174
		Eventos 12 Horas	198
		Intercampus	113
		Trofeo UPV	51
		Eventos Carrera 10K	44
		Comarcales	29
		Torneo Campus	225
	Alcoy	Eventos	76
		Ligas Internas	329
		Torneo Navidad	44
Selecciones		56	
Trofeo UPV		74	

Curso	Campus	Campeonato	Número usuarios
2015 - 2016	Vera	Torneo de Verano	14
		Liga interna	2.366
		Liga PAS-PDI	30
		Eventos	1.707
		Torneos copa	958
	Gandia	Internas (1°C + 2°C)	235
		Intercampus	54
		12 horas	177
		Comarcales	72
		Trofeo UPV	56
		10k	24
		Intercampus	146
	Alcoy	Torneos	147
		Trofeo UPV	87
Liga interna		299	

## 4. Evolución de la participación en Competiciones

### Por campus y competición

Curso	Campus	Campeonato	Número usuarios
2016-2017	Vera	Torneo de Verano	42
		Liga interna	2.106
		Liga PAS-PDI	33
		Eventos	1.692
		Torneos copa	899
	Gandia	Representación de campus	173
		Liga interna	108
		Eventos	179
		Torneos	16
	Alcoy	Eventos	140
		Torneos	142
		Torneo navidad	50
		Representación de campus	83
		Liga interna	251

Curso	Campus	Campeonato	Número usuarios
2017 - 2018	Alcoy	Ligas	224
		Eventos	243
		Torneo Navidad	29
		Representación Campus	174
		Torneo Campus	131
		Eventos	100
	Gandia	Ligas	60
		R. Campus	73
		Torneos	38
		Ligas Internas	1870
	Vera	Eventos	1.545
		Liga PAS-PDI	37
		Torneo Copa	952
		Torneo Verano	125

Curso	Campus	Campeonato	Número usuarios
2018 - 2019	Alcoy	Ligas	163
		Eventos	264
		Torneos	233
		Representación Campus	165
	Gandia	Eventos	144
		Ligas	51
		R. Campus	76
		Torneos	49
	Vera	Liga Interna	1.749
		Eventos	1.434
		Liga PAS-PDI	30
		Torneos	1.135

Curso	Campus	Campeonato	Número usuarios
2019-2020	Alcoy	Ligas	231
		Eventos	295
		Torneos	230
	Gandia	Torneos 1S	40
		Ligas	39
		Torneos 2S	52
		Eventos	31
		Representación campus	69
	Vera	Liga 1	1.462
		Liga 2	1.267
		Liga PAS-PDI	41
		Eventos	590



# Capítulo 4

## Selecciones UPV

### Las competiciones interuniversitarias oficiales

Se muestra en este capítulo el análisis de los usuarios que han participado representando a la UPV en las competiciones interuniversitarias oficiales de la Comunidad Valenciana.

En el curso 2019-2020 no se han celebrado los Campeonatos de España Universitarios ni competiciones internacionales universitarias debido a la situación excepcional provocada por la pandemia del COVID-19.

Los datos de participación muestran siempre DNI's únicos de forma que cada persona contabilizada puede haber participado en una o más competiciones.

Todos los datos se tratan de forma automatizada a través de la plataforma Mediterrània.

<b>1. Usuarios en selecciones UPV</b>	<b>68</b>
<b>Totales</b>	
<b>Por campeonato</b>	
<b>Por campeonato y deporte</b>	
<b>Por centro de adscripción</b>	
<b>2. Evolución de la participación</b>	<b>72</b>
<b>Total</b>	
<b>Por campeonato</b>	

●  
●  
●  
●  
●

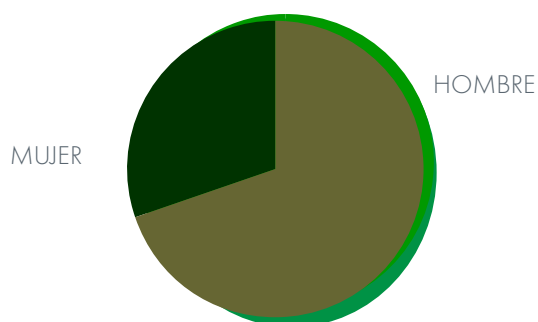
**441 representantes UPV**



# 1. Usuarios de las selecciones UPV

## Número de usuarios Totales

MUJER	HOMBRE
298	687
<b>Total 985</b>	



## Número de usuarios por campeonato

Campus	MUJER	HOMBRE	Total
Pruebas de selección	287	662	949
Campeonato Autonómico Universitario	183	258	441

## Número de usuarios por campeonato y deporte

### Pruebas de selección

Deporte	Mujer	Hombre	Total
Ajedrez	1	14	15
Atletismo	11	34	45
Bádminton	4	15	19
Baloncesto	26	57	83
Balonmano	22	34	56
Cross	14	14	28
Ekiden	5	13	18
Escalada	9	26	35
Esgrima	5	10	15
Frontenis	5	12	17
Fútbol	34	126	160
Fútbol sala	26	93	119
Goal Ball	0	1	1
Golf	4	6	10
Halterofilia	1	3	4



Deporte	Mujer	Hombre	Total
Hípica	0	2	2
Hockey	0	14	14
Judo	10	14	24
Kárate	6	7	13
Maratón	28	2	4
Natación	13	16	29
Orientación	5	9	14
Pádel	5	36	41
Pelota Valenciana	2	8	10
Remo	8	12	20
Rugby 7	22	31	53
Squash	1	6	7
Taekwondo	19	28	47
Tenis	5	17	22
Tenis de Mesa	2	16	18

Deporte	Mujer	Hombre	Total
Tiro con arco	12	18	30
Trail	6	17	23
Triatlón	7	14	21
Vela	8	14	22
Voleibol	32	27	59
Voley playa	16	19	35

# 1. Usuarios de las selecciones UPV

Número de usuarios por campeonato y deporte

## Campeonato Autonómico de Deporte Universitario

Deporte	Mujer	Hombre	Total
Ajedrez	0	8	8
Bádminton	2	3	5
Baloncesto	18	19	37
Balonmano	18	25	43
Cross	8	7	15
Esgrima	2	8	10
Frontenis	5	5	10
Fútbol	24	24	48
Fútbol sala	16	23	39
Golf	3	3	6
Kárate	3	5	8

Deporte	Mujer	Hombre	Total
Maratón	5	23	28
Natación	11	9	20
Pádel	5	6	11
Remo	8	8	16
Rugby 7	21	20	41
Taekwondo	13	18	31
Tenis	4	4	8
Tenis de mesa	1	2	3
Tiro con arco	11	16	27
Trail	3	10	13
Voleibol	16	18	34

## Número de usuarios por centro de adscripción

Centro	MUJER	HOMBRE	Total
EPS de Alcoy	4	26	30
ETS de Arquitectura	32	47	79
ETS de Ingeniería de la Edificación	1	8	9
ETS de Ingeniería del Diseño	49	162	211
ETS de Ingeniería Informática	18	70	88
ETS Agronómica y Medio Natural	40	53	93
ETS de Caminos, Canales y Puertos	5	23	28
ETSI de Telecomunicaciones	7	38	45
ETSI Geodésica, Cartográfica y Topográfica	1	13	14
ETSI Industriales	56	142	198
Escuela de Doctorado	12	11	23
EPS de Gandia	6	5	11
F. de Administración y Dirección de Empresas	16	25	41
F. de Bellas Artes	30	5	35
Unidad de Másteres Universitarios	11	9	20
EPSA/EPSC	1	1	2
ETSINF/FADE	0	6	6
ETSIT/FADE	2	6	8
Personal UPV	6	11	17
Sin asignar	1	11	12
Otros <sup>1</sup>	0	4	4

<sup>1</sup> Otros aglutina la participación de usuarios de centros adscritos a la UPV.

## 2. Evolución de la participación en las Selecciones UPV

### Total

Curso	Número de usuarios
2013 - 2014	480
2014 - 2015	1.015
2015 - 2016	916
2016 - 2017	985
2017 - 2018	994
2018 - 2019	1.007
2019-2020	985

### Por campeonato

Curso	Campeonato	Número de usuarios
2013 - 2014	Pruebas de selección	376
	Campeonato de España Universitario	293
	Campeonato Autonómico Universitario	5
2014 - 2015	Pruebas de selección	899
	Campeonato de España Universitario	91
	Campeonato Autonómico Universitario	516
2015 - 2016	Pruebas de selección	816
	Campeonato de España Universitario	489
	Campeonato Autonómico Universitario	92
2016 - 2017	Pruebas de selección	878
	Campeonato de España Universitario	511
	Campeonato Autonómico Universitario	87
	Selección PAS-PDI	36

Curso	Campeonato	Número de usuarios
2017 - 2018	Pruebas de selección	921
	Campeonato de España Universitario	127
	Campeonato Autonómico Universitario	515
	Selección PAS-PDI	44
2018 - 2019	Pruebas de selección	928
	Campeonato de España Universitario	507
	Campeonato Autonómico Universitario	166
	Selección PAS-PDI	38
	Campeonato de Europa Universitario	15
	Universiada	1
2019-2020	Pruebas de selección	949
	Campeonato Autonómico Universitario	441

### 3. Medallero Selecciones UPV

#### Campeonato Autonómico de Deporte Universitario

Deporte	Posición	Mujer	Hombre	equipos	Total
Fútbol sala	oro		1		1
Fútbol	plata		1		1
Rugby 7	plata		1		2
	bronce	1			
Baloncesto	bronce		1		1
Ajedrez	oro		1		3
	plata		1		
	bronce			1	
Badminton	oro		2		8
	plata	2			
	bronce	2	2		
Cross	oro	1			2
	bronce			1	
Esgrima	plata		2	1	3
Frontenis	plata	2	1	1	4
Golf	oro	1		1	4
	plata	1			
	bronce	1			

Deporte	Posición	Mujer	Hombre	equipos	Total
Kárate	oro	1	2		9
	plata			1	
	bronce	2	3		
Maratón	oro	1	1	1	5
	plata	1			
	bronce		1		
Natación	oro	9	8		33
	plata	9	2	1	
	bronce	3	1		
Taekwondo	oro	5	2	1	24
	plata	4	4		
	bronce	2	6		
Tenis de mesa	plata			1	2
	bronce	1			
Tiro con arco	oro	4			12
	plata	2	2	1	
	bronce	1	2		
Trail	plata	1	1	1	4
	bronce		1		
		56	49	12	118





## Capítulo 5

# Instalaciones deportivas

Se muestra en este capítulo el análisis de datos de las instalaciones deportivas haciendo referencia a la reserva de instalaciones de usuarios por una parte y a la reserva de usuarios y entidades por otra.

Los datos de participación muestran siempre DNI's únicos de forma que cada persona contabilizada puede haber reservado una o más instalaciones en cualquiera de los campus de la Univeridad.

Los datos de reservas y usos ofertados hace referencia a las instalaciones deportivas puestas a disposición de los usuarios para la reseva.

Todos los datos se tratan de forma automatizada a través de la plataforma Mediterrània.

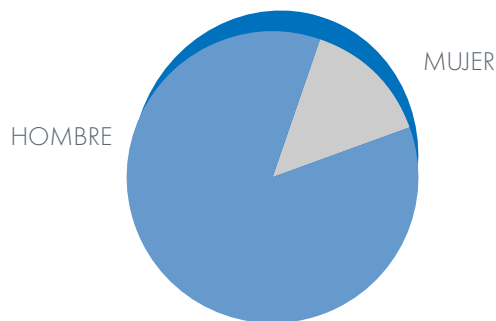
<b>1. Usuarios en reserva de instalaciones</b>	<b>76</b>
<b>2. Reservas totales</b>	<b>77</b>
<b>3. Número de reservas y usos tramitados por usuario</b>	<b>78</b>
<b>4. Tasa de ocupación de por usuario</b>	<b>79</b>
<b>5. Tasa de ocupación por usuario y entidad</b>	<b>84</b>
<b>6. Tasa de ocupación de espacio multideportivo por usuario</b>	<b>88</b>
<b>7. Tasa de ocupación de espacio multideportivo por usuario y entidad</b>	<b>89</b>
<b>8. Evolución del número de usuarios</b>	<b>90</b>

- 
- **3.233 usuarios únicos**
- 
- **29.784 reservas**
-

# 1. Usuarios en reserva de instalaciones

## Número de usuarios totales

MUJER	HOMBRE
461	2.772
<b>Total 3.233 usuarios</b>	



## Número de usuarios por campus y tipo de pista

Tipo de pista	MUJER	HOMBRE	Total
<b>Alcoy</b>			
Polideportivas	20	149	169
Pistas de raqueta	17	212	229
<b>Gandia</b>			
Polideportivas	2	27	29
Pistas de raqueta	0	8	8
<b>Vera</b>			
Polideportivas	119	925	1.044
Pistas de raqueta	334	1.881	2.215

## Número de usuarios por campus

Campus	MUJER	HOMBRE	Total
Alcoy	34	305	339
Gandia	6	34	40
Vera	423	2.443	2.866

## 2. Número de reservas totales

### Número de reservas por campus

Campus	Número de reservas
Alcoy	2.609
Gandia	717
Vera	26.458
<b>Total 29.784 reservas</b>	

### Número de reservas por campus y tipo de pista

Campus	Tipo de pista	Número de reservas
Alcoy	Polideportivas	1.456
	Pistas de raqueta	1.153
Gandia	Polideportivas	708
	Pistas de raqueta	9
Vera	Polideportivas	7.691
	Pistas de raqueta	18.767

### 3. Número de reservas y usos tramitados por usuario

#### Número de reservas y usos tramitados por campus

Campus	Número de reservas tramitadas	Número de usos ofertados
Alcoy	1.293	8.058
Gandia	69	618
Vera	17.295	84.688
<b>Total</b>	<b>18.663</b>	<b>93.448</b>

#### Número de reservas y usos tramitados por campus y tipo de pista

Tipo de pista	Número de reservas tramitadas	Número de usos ofertados
<b>Alcoy</b>		
Polideportivas	512	5.120
Pistas de raqueta	781	2.938
<b>Gandia</b>		
Polideportivas	60	600
Pistas de raqueta	9	18
<b>Vera</b>		
Polideportivas	4.276	42.516
Pistas de raqueta	13.019	42172
<b>Total</b>	<b>18.663</b>	<b>93.448</b>

## 4. Tasa de ocupación de instalaciones por usuario

### Totales

Número de horas ofertadas	Número de horas usadas	Tasa de ocupación por usuario
75.703,50	17.620,50	23,28%

### Por campus

Campus	Número de horas ofertadas	Número de horas usadas	Tasa de ocupación por usuario
Alcoy	9.557,00	1.636,50	17,12%
Gandia	6.445,50	69,00	1,07%
Vera	59.701,00	15.915,00	26,66%
<b>Total</b>	<b>75.703,50</b>	<b>17.620,50</b>	<b>23,28%</b>

### Por campus y tipo de pista

#### Alcoy

Pista	Número de horas ofertadas	Número de horas usadas	Tasa de ocupación por usuario
Polideportiva	3.978	512	12,87%
Raqueta	5.579	1.124,50	20,16%
<b>Total</b>	<b>9.557,00</b>	<b>1.636,50</b>	<b>17,12%</b>

#### Gandia

Tipo de pista	Número de horas ofertadas	Número de horas usadas	Tasa de ocupación por usuario
Polideportiva	4.511,50	60	1,33%
Raqueta	1.934	9	0,47%
<b>Total</b>	<b>6.445,50</b>	<b>69</b>	<b>1,07%</b>

#### Vera

Tipo de pista	Número de horas ofertadas	Número de horas usadas	Tasa de ocupación por usuario
Polideportiva	24.555	4.224	17,20%
Raqueta	35.146	11.691	33,26%
<b>Total</b>	<b>59.701</b>	<b>15.915</b>	<b>26,66%</b>

## 4. Tasa de ocupación de instalaciones por usuario

### Por campus, tipo de pista y pista

#### Alcoy

Tipo de pista	Pista	Número de horas ofertadas	Número de horas usadas	Tasa de ocupación por usuario
Polideportiva	Fútbol sala	970	203	20,93%
	Voleibol	1.013	58076	7,50%
	Baloncesto 1	1.040	214	20,58%
	Bádminton	955	19	1,99%
	<b>Total Polideportivas</b>	<b>3.978</b>	<b>512,00</b>	<b>12,87%</b>
Raqueta	Pádel 1	1.881	453	24,08%
	Pádel 2	1887	580,50	30,76%
	Tenis mesa	1.811	91	5,02%
	<b>Total raqueta</b>	<b>5.579</b>	<b>1.124,50</b>	<b>20,16%</b>
		<b>9.557</b>	<b>1.636,50</b>	<b>17,12%</b>

## Gandia

Tipo de pista	Pista	Número de horas ofertadas	Número de horas usadas	Tasa de ocupación por usuario
Polideportiva	Fútbol sala	2.222,50	50	2.25%
	Basket	2.289	10	0.44%
	<b>Total Polideportivas</b>	<b>4.511,50</b>	<b>60</b>	<b>1.33%</b>
Raqueta	Tenis mesa	1.934,00	9	0,47%
	<b>Total raqueta</b>	<b>1934</b>	<b>9</b>	<b>0,47%</b>
		<b>6.44,50</b>	<b>69</b>	<b>1,07%</b>

## 4. Tasa de ocupación de instalaciones por usuario

Por campus, tipo de pista y pista

Vera

Tipo de pista	Pista	Número de horas ofertadas	Número de horas usadas	Tasa de ocupación por usuario
Polideportiva	Baloncesto 1	1.411	36	2,55%
	Baloncesto 2	1381	502	36,35%
	Baloncesto 3	1336	376	28,14%
	Baloncesto 4	1.374	359	26,13%
	Baloncesto exterior	1.601	295	18,43%
	Balonmano 1	933	1	0,11%
	Fútbol artificial	625	49	7,84%
	Fútbol sala 1	1.434	501	34,94%
	Fútbol sala 2	917	269	29,33%
	Fútbol sala exterior	1.539	387	25,15%
	Fútbol 7 1	1.133	365	32,22%
	Fútbol 7 2	1.120	341	30,5%
	Rocódromo	2.960	2	0,07%
	Trinquet	1.364	60	4,40%
	Voleibol 2	881	2	0,23%
	Voleibol 4	1.215	201	16,54%
	Vóley exterior	1.608	44	2,74%
	Vóley playa	1.723	434	25,19%
<b>Total Polideportivas</b>		<b>24.555</b>	<b>4.224</b>	<b>17,20%</b>



## Por campus, tipo de pista y pista

### Vera

Tipo de pista	Pista	Número de horas ofertadas	Número de horas usadas	Tasa de ocupación por usuario
Raqueta	Bádminton 1	1.244	280	22,51%
	Bádminton 2	1.281	189	14,75%
	Bádminton 3	1.286	113	8,79%
	Frontón 1	1.826	398	21,74%
	Frontón 2	1.853	298	16,08%
	Pádel exterior 1	2.126	1.194	56,16%
	Pádel exterior 2	2.329	1.436	61,66%
	Pádel exterior 3	1.586	827	53,14%
	Pádel exterior 4	1.729	884	51,13%
	Pádel pabellón	2.395	1.507	62,92%
	Squash trinquet 1	1.397,50	204	14,60%
	Squash trinquet 2	1.513,50	191,50	12,65%
	Squash pabellón 3	2.424	386,50	15,94%
	Squash pabellón 4	2.091	256	12,24%
	Tenis 1	1.181	554	46,91%
	Tenis 2	2.098	1.069	50,95%
	Tenis 3	2.325	1.344	57,81%
	Tenis mesa 1	1.393	262	18,81%
	Tenis mesa 2	1.508	171	11,34%
	Tenis mesa 3	1.560	128	8,21%
	<b>Total raqueta</b>	<b>35.146</b>	<b>11.691</b>	<b>33,26%</b>
		<b>59.701</b>	<b>15.915</b>	<b>26,66%</b>

## 5. Tasa de ocupación de instalaciones por usuario y entidad

### Totales

Número de horas ofertadas	Número de horas usadas	Tasa de ocupación global
116.737,50	28.670,50	24,56%

### Por campus

Campus	Número de horas ofertadas	Número de horas usadas	Tasa de ocupación global
Alcoy	14.893,50	3.026,00	20,32%
Gandia	16.259,00	711,50	4,38%
Vera	85.585,00	24.933,00	29,16%

### Por campus y tipo de pista

#### Alcoy

Tipo de pista	Número de horas ofertadas	Número de horas usadas	Tasa de ocupación global
Polideportiva	8.773	1.444	16,46%
Raqueta	9.120,50	1.582	25,85%
	14.893,50	3.026	20,32%

#### Gandia

Tipo de pista	Número de horas ofertadas	Número de horas usadas	Tasa de ocupación global
Polideportiva	10.051	702,50	6,99%
Raqueta	6.208	9	0,14%
	16.259	711,50	4,38%

#### Vera

Tipo de pista	Número de horas ofertadas	Número de horas usadas	Tasa de ocupación global
Polideportiva	44.595,25	7.544,25	16,92%
Raqueta	40.989,75	17.388,75	42,42%
	85.585	24.933	29,13%

## Por campus, tipo de pista y pista

### Alcoy

Tipo de pista	Pista	Número de horas ofertadas	Número de horas usadas	Tasa de ocupación por usuario
Polideportiva	Fútbol sala	1.691	924	54,64%
	Voleibol	1.104	167	15,13%
	Baloncesto 1	1.143	317	27,73%
	Bádminton	972	36	3,70%
	<b>Total Polideportivas</b>	<b>4.910</b>	<b>1.444</b>	<b>29,41%</b>
Raqueta	Pádel 1	2.011,50	583,50	29,01%
	Pádel 2	2.010	703,50	35,00%
	Tenis mesa	2.015	295	14,64%
	<b>Total Raqueta</b>	<b>6.036,50</b>	<b>1.582</b>	<b>26,21%</b>
		<b>10.946,50</b>	<b>3.026</b>	<b>27,64%</b>

### Gandia

Tipo de pista	Pista	Número de horas ofertadas	Número de horas usadas	Tasa de ocupación por usuario
Polideportiva	Fútbol sala	2.447,50	275	11,24%
	Basket	2.429,50	150	6,19%
	Voleibol	2.455	277	11,28%
	<b>Total Polideportivas</b>	<b>7.332</b>	<b>702,50</b>	<b>9,58%</b>
Raqueta	Tenis mesa	1.934	9	0,47%
	<b>Total Raqueta</b>	<b>9.266</b>	<b>9</b>	<b>0,47%</b>
			<b>711,50</b>	<b>7,68%</b>

## 5. Tasa de ocupación de instalaciones por usuario y entidad

### Por campus, tipo de pista y pista

#### Vera

Tipo de pista	Pista	Número de horas ofertadas	Número de horas usadas	Tasa de ocupación por usuario
Raqueta	Bádminton 1	1.329,75	365,75	27,51%
	Bádminton 2	1.336	244	18,26%
	Bádminton 3	1.331	158	11,90%
	Frontón 1	1.880	451	23,99%
	Frontón 2	1.880,50	325,50	17,31%
	Pádel exterior 1	2.477,50	1.545,50	62,38%
	Pádel exterior 2	2.536,50	1.643,50	64,79%
	Pádel exterior 3	2.647	1.888	71,33%
	Pádel exterior 4	2.487,50	1.642,50	66,03%
	Pádel pabellón	2.636	1.748	66,31%
	Squash trinquet 1	1.533,50	340	22,17%
	Squash trinquet 2	1.566,50	244,50	15,61%
	Squash pabellón 3	2.510	472,50	18,82%
	Squash pabellón 4	2.167,50	332,50	15,34%
	Tenis 1	2.642	2.015	76,27%
	Tenis 2	2.527	1.498	59,29%
	Tenis 3	2.544	1.563	61,44%
	Tenis mesa 1	1.579,50	448,50	28,40%
	Tenis mesa 2	1.608,50	271,50	16,88%
	Tenis mesa 3	1.622,50	190,50	11,74%
	<b>Total Raqueta</b>	<b>40.843,75</b>	<b>17.388,75</b>	<b>42,57%</b>
		<b>73.095</b>	<b>24.933</b>	<b>34,11%</b>

Tipo de pista	Pista	Número de horas ofertadas	Número de horas usadas	Tasa de ocupación por usuario
Polideportiva	Baloncesto 1	1.475,25	100,25	6,80%
	Baloncesto 2	1.453,25	574,25	39,51%
	Baloncesto 3	1.478,25	518	3505%
	Baloncesto 4	1.410,25	395,25	28,03%
	Baloncesto exterior	1.624,50	318,50	19,61%
	Balonmano 1	999	67	6,71%
	Fútbol artificial	951	375	39,43%
	Fútbol sala natural	1.969	97	4,93%
	Fútbol sala 1	1.739,50	806,50	46,36%
	Fútbol sala 2	1.122	474	42,25%
	Fútbol sala exterior	1.568	416	26,53%
	Fútbol 7 1	1.458	690	47,33%
	Fútbol 7 2	1.423,50	644,50	45,28%
	Medio campo de h. natural	18,50	10,50	56,76%
	Pabellón UPV	580	119	20,52%
	Pista de Atletismo	2.201	166	7,54%
	Rocódromo	3.328	370	11,12%
	Trinquete	1.605	301	18,75%
	Voleibol 2	890	11,50	1,29%
	Voleibol 4	1.438	424,50	29,51%
Volei exterior	1.619	55,50	3,43%	
Vóley playa	1.899	610	32,12%	
<b>Total Polideportivas</b>	<b>32.251</b>	<b>7.544,25</b>	<b>23,39%</b>	

## 6. Tasa de ocupación espacio multideportivo por usuario

### Por campus

Campus	Número de horas ofertadas	Número de horas usadas	Tasa de ocupación por usuario
Alcoy	3.956	2.193	55,43%
Vera	16.762,25	10.986,25	65,54%

### Por campus y tipo de pista

#### Alcoy

Pista	Número de horas ofertadas	Número de horas usadas	Tasa de ocupación por usuario
Voleibol	1.984	1.047	52,77%
Baloncesto	1.972	1.146	58,11%

#### Vera

Pista	Número de horas ofertadas	Número de horas usadas	Tasa de ocupación por usuario
Baloncesto 1	3.239,75	1.864,75	57,56%
Baloncesto 2	3.224,25	2.345,25	72,74%
Baloncesto 3	3.168	2.208	69,70%
Baloncesto 4	3.239,75	2.224,75	68,67%
Fútbol 7 1	1.943	1.175	60,47%
Fútbol 7 2	1947,50	1.168,50	60,00%

## 7. Tasa de ocupación espacio multideportivo por usuario y entidad

### Por campus

Campus	Número de horas ofertadas	Número de horas usadas	Tasa de ocupación por usuario
Alcoy	4.150	2.387	57,52%
Vera	17.705,50	11.929,50	67,38%

### Por campus y tipo de pista

#### Alcoy

Pista	Número de horas ofertadas	Número de horas usadas	Tasa de ocupación global
Voleibol	2.075	1.138	54,84%
Baloncesto	2.075	1.249	60,19%

#### Vera

Pista	Número de horas ofertadas	Número de horas usadas	Tasa de ocupación global
Baloncesto 1	3.304	1.929	58,38%
Baloncesto 2	3.296,50	2.417,50	73,34%
Baloncesto 3	3.310	2.350	71,00%
Baloncesto 4	3.276	2.261	69,02%
Fútbol 7 1	2.268	1.500	66,14%
Fútbol 7 2	2.251	1.472	65,39%

## 8. Evolución del número de usuarios

### Totales

Curso	Mujer	Hombre	Total
2008 - 2009	1.727	6.887	8.614
2009 - 2010	1.624	6.638	8.262
2010 - 2011	1.658	6.761	8.419
2011 - 2012	1.379	5.874	7.253
2012 - 2013	370	1.976	2.346
2013 - 2014	572	2.875	3.447
2014 - 2015	534	3.165	3.699
2015 - 2016	512	3.154	3.666
2016 - 2017	529	3.209	3.738
2017 - 2018	522	3.163	3.685
2018 - 2019	513	3.081	3.594
2019 - 2020	461	2.771	3.232

### Por campus

#### Campus de Vera

Curso	Mujer	Hombre	Total
2008 - 2009	1.608	6.489	8.097
2009 - 2010	1.646	6.660	8.306
2010 - 2011	1.372	5.800	7.172
2011 - 2012	366	1.935	2.301
2012 - 2013	566	2.823	3.389
2013 - 2014	566	2.819	3.385
2014 - 2015	491	2.750	3.241
2015 - 2016	462	2.783	3.245
2016 - 2017	487	2.815	3.302
2017 - 2018	477	2.767	3.244
2018 - 2019	478	2.737	3.215
2019 - 2020	423	2.443	2.866



### Campus de Gandia

Curso	Mujer	Hombre	Total
2008 - 2009	18	166	184
2009 - 2010	16	105	121
2010 - 2011	8	76	84
2011 - 2012	4	42	46
2012 - 2013	8	43	51
2013 - 2014	6	44	50
2014 - 2015	4	57	61
2015 - 2016	5	48	53
2016 - 2017	6	40	46
2017 - 2018	1	27	28
2018 - 2019	3	30	33
2019-2020	6	34	40

### Campus Alcoy

Curso	Mujer	Hombre	Total
2013 - 2014	0	12	12
2014 - 2015	37	363	400
2015 - 2016	47	330	377
2016 - 2017	39	363	402
2017 - 2018	45	379	424
2018 - 2019	32	327	359
2019 - 2020	34	305	339



## Capítulo 6

### Formación

#### Acciones formativas relacionadas con la actividad física y el deporte

Se muestra en este capítulo el análisis de datos de los usuarios que han participado en el programa de Formación deportiva.

Los datos de participación muestran siempre DNI's únicos de forma que cada persona contabilizada puede haber participado en una o más acciones deportivas.

Todos los datos se tratan de forma automatizada a través de la plataforma Mediterrània.

- 336 usuarios únicos
- 736 número de plazas ofertadas

<b>1.-Usuarios en formación</b>	<b>94</b>
<b>Totales</b>	
<b>Por campus</b>	
<b>Por campus y acción formativa</b>	
<b>2.-Tasa de ocupación en formación</b>	<b>96</b>
<b>Total</b>	
<b>Por campus</b>	
<b>Por campus y acción formativa</b>	

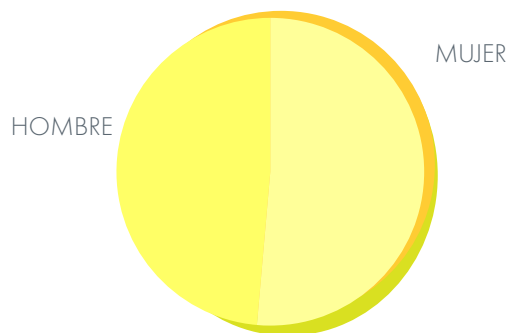
# 1. Usuarios en formación deportiva

## Número de usuarios totales

MUJER	HOMBRE
173	163
Total 336 usuarios	

## Número de usuarios por campus

Campus	MUJER	HOMBRE	Total
Alcoy	20	22	42
Vera	154	141	295



## Número de usuarios por campus y acción formativa

Campus	Acción formativa	MUJER	HOMBRE	Total
Alcoy	Entrenamiento de powerlifting: sentadilla, press banca y peso muerto	4	12	16
	Técnicas básicas de masaje: teoría y práctica	9	9	18
	Defensa personal: técnicas antiagresión	9	6	15
Vera	Reanimación cardiopulmonar y uso del DESA	12	10	22
	Fortalece tu abdomen: reeducación postural, pilates y GHA	16	8	24
	Maniobras básicas de escalada en vías de varios largos	7	7	14
	Técnicas de relajación	14	4	18
	Mecánica básica de la bicicleta	5	6	11
	Defensa personal femenina: técnicas antiagresión	21	12	21
	Socorrista en instalaciones acuáticas y espacios acuáticos naturales.	8	19	20
	Entrenamiento de fuerza: métodos para el aumento de la masa muscular	9	10	28
	Suplementación deportiva adecuada y efectiva	10	7	20
	Prevención y tratamiento del dolor de hombro	7	10	14
	Técnicas básicas de masaje	7	3	17
	Wakamola, objetivo combatir sobrepeso y obesidad	17	10	20
	Closca, un casco plegable diseñado en la UPV	10	7	20
	Voluntariado deportivo, programa INCIDE	28	8	35
	Iniciación al windsurf	2	8	10
	Fortalece tu cintura escapular y zona cervical	11	10	19
	La respiración en la práctica deportiva	15	10	25
	Defensa personal	22	7	29
	Seguridad en la montaña: aludes	4	4	8
	Mecánica de la bicicleta, nivel avanzado	8	4	12
Nanomateriales para la mejora de productos deportivos: nanoesport y césped artificial	12	12	24	

## 2. Tasa de ocupación en formación

### Totales

Número de plazas ofertadas	Número de inscripciones	Tasa de ocupación
736	460	62,50%

### Por campus

Campus	Número de plazas ofertadas	Número de inscripciones	Tasa de ocupación
Alcoy	52	49	94,23%
Vera	684	411	60,09%

### Por campus y acción formativa

Campus	Acción formativa	Número de plazas ofertadas	Número de inscripciones	Tasa de ocupación
Alcoy	Entrenamiento de powerlifting: sentadilla, press banca y peso muerto	16	16	100 %
	Técnicas básicas de masahe: teoría y práctica	21	18	85,71 %
	Defensa personal: técnicas antiagresión	15	15	100 %

Campus	Acción formativa	Número de plazas ofertadas	Número de inscripciones	Tasa de ocupación
Vera	Reanimación cardiopulmonar y uso del DESA	30	22	73,33 %
	Fortalece tu abdomen: reeducación postural, pilates y GHA	30	24	80,00%
	Maniobras básicas de escalada en vías de varios largos	14	14	100,00%
	Técnicas de relajación	40	18	45,00%
	Mecánica básica de la bicicleta	25	11	44,00%
	Defensa personal femenina: técnicas antiagresión	30	21	70,00%
	Socorrista en instalaciones acuáticas y espacios acuáticos naturales.	40	20	50,00%
	Entrenamiento de fuerza: métodos para el aumento de la masa muscular	30	28	93,33%
	Suplementación deportiva adecuada y efectiva	30	20	66,67%
	Prevención y tratamiento del dolor de hombro	30	14	46,67%
	Técnicas básicas de masaje	40	17	42,50%
	Wakamola, objetivo combatir sobrepeso y obesidad	50	20	40,00%
	Closca, un casco plegable diseñado en la UPV	50	20	40,00%
	Voluntariado deportivo, programa INCIDE	40	35	87,50%
	Iniciación al windsurf	20	10	50,00%
	Fortalece tu cintura escapular y zona cervical	30	19	63,33%
	La respiración en la práctica deportiva	30	25	83,33%
	Defensa personal	30	29	96,67%
	Seguridad en la montaña: aludes	20	8	40,00%
	Mecánica de la bicicleta, nivel avanzado	25	12	48,00%
Nanomateriales para la mejora de productos deportivos: nanoesport y césped artificial	50	34	48,00%	









UNIVERSITAT  
POLITÈCNICA  
DE VALÈNCIA