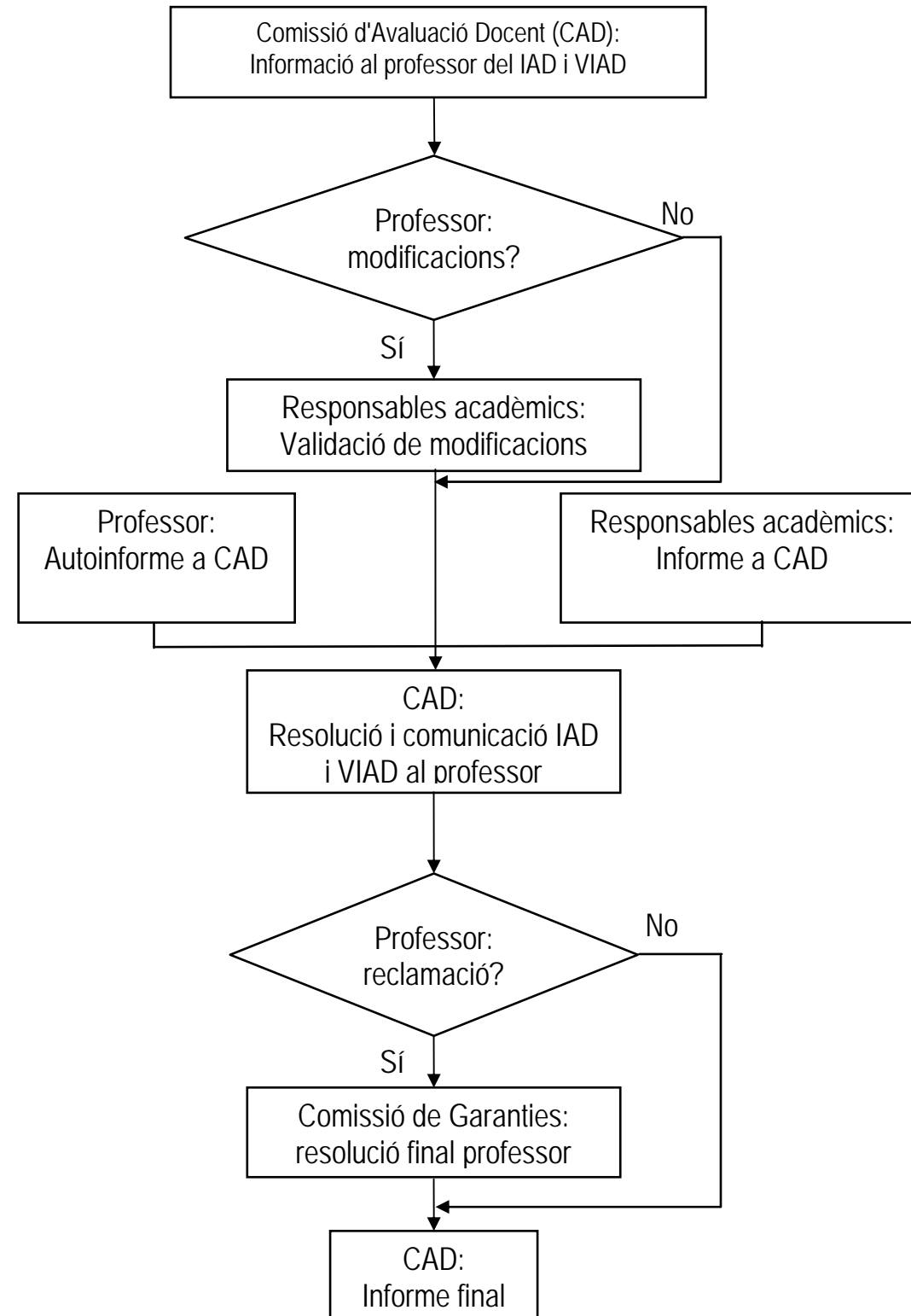


## PROMPTUARI D'APLICACIÓ DEL MANUAL D'AVAUACIÓ DE L'ACTIVITAT DOCENT DEL CURS 2011-2012

### DIAGRAMA GENERAL DEL PROCÉS D'AVAUACIÓ



### CALENDARI GENERAL

Fins al 30 de setembre: centres i departaments completen les bases de dades institucionals.

OCTUBRE	1	Tancament de les bases de dades.
	1	Comunicació del IAD i VADP per part de la CAD al professorat.
	1-24	Sol·licitud de modificacions en el IAD per part del PDI a responsables acadèmics.
	1-31	Validació de les modificacions per part de responsables acadèmics.
	1-31	Presentació d'informes de responsables acadèmics a la CAD.
	1-31	Presentació de l'autoinforme del PDI a la CAD (voluntari).

NOVEMBRE	1-15	Anàlisi de dades per part de la CAD. Comunicació del IAD i VIAD definitius per part de la CAD al professorat. Resolució de la CED. Informe provisional d'avaluació de la docència.
	16-30	Reclamacions a l'informe provisional d'avaluació de la docència davant la Comissió de Garanties.

DESEMBRE	1-30	Resolució de les reclamacions per part de la Comissió de Garanties.
	30	Informe final d'avaluació de la docència.

Febrer: informe Final de Gestió de l'IAD per a la seua aprovació pel Consell de Govern i enviament a l'Agència Valenciana d'Avaluació i Prospectiva (AVAP).

PROMPTUARI D'APLICACIÓ DEL MANUAL D'AVAUACIÓ DE L'ACTIVITAT DOCENT DEL CURS 2011-2012

ÍNDIX D'ACTIVITAT DOCENT						
Dimensió	Valoració	INDICADOR		FONTS	PROCEDIMENT	
PLANIFICACIÓ DE LA DOCÈNCIA	IAD_PLA = IAD_forma + IAD_informa + IAD_guia + IAD_mat	$IAD\_forma = 15 \cdot Forma$	$Forma = \left[ \frac{\sum_{i=cur\_eva-4}^{cur\_eva} HF_i}{600} + \frac{1}{5} \cdot \sum_{i=cur\_eva-4}^{cur\_eva} a_i \right] \leq 1$	<ul style="list-style-type: none"> <li><math>HF_i</math> són les hores de participació en activitats de formació en el curs <math>i</math>.</li> <li><math>a_i</math> és un valor que depèn del resultat de l'enquesta d'opinió de l'alumnat del curs <math>i</math>: <ul style="list-style-type: none"> <li><math>a_i = 1</math>, si <math>enquesta_i \geq 7,5</math></li> <li><math>a_i = (enquesta_i - 5) / 2,5</math>, si <math>5 \leq enquesta_i &lt; 7,5</math></li> <li><math>a_i = 0</math>, si <math>enquesta_i &lt; 5</math></li> </ul> </li> <li><math>cur\_eva</math> és el curs objecte de valoració.</li> </ul>	La participació en activitats de formació (incloent-hi cursos d'idiomes en ensenyaments oficials) s'obté de les bases de dades institucionals, excepte en el cas d'activitats realitzades fora de la UPV. La valoració de l'enquesta s'obté a partir de les bases de dades institucionals.	Participació en activitats de formació: <ul style="list-style-type: none"> <li>A la UPV: AUTOMATITZAT UPV.</li> <li>Externes: introducció de dades en SÈNIA</li> </ul> Enquesta: <ul style="list-style-type: none"> <li>AUTOMATITZAT UPV.</li> </ul>
		$IAD\_guia = 5 \cdot Guia$	$Guia = \sum_{asi=1}^{nasi} \frac{Crimp_{asi}}{CrTot_{asi}}$	<ul style="list-style-type: none"> <li><math>Crimp_{asi}</math> són els crèdits impartits de l'assignatura <math>asi</math>.</li> <li><math>CrTot_{asi}</math> són els crèdits totals de l'assignatura <math>asi</math>.</li> <li><math>nasi</math> és el nombre d'assignatures en les quals participa el PDI.</li> </ul>	La informació per a valorar aquest indicador s'obté de les bases de dades institucionals.	Es notificarà al PDI i a l'ERT el període per a actualitzar les guies. La data a considerar per a la valoració dels punts IAD_guia serà la de validació per part del responsable de l'assignatura sempre que la guia no siga rebutjada per l'ERT.
		$IAD\_informa = Punts\_tutoria + Punts\_horari$		<ul style="list-style-type: none"> <li><math>Punts\_tutoria</math> val 1 si els horaris de tutoria del PDI són públics des de l'inici del curs. En cas contrari val 0.</li> <li><math>Punts\_horari</math> no es considerarà en la valoració del IAD, mentre la possible absència d'aquesta informació no puga ser atribuïda exclusivament al PDI.</li> </ul>	La informació per a valorar aquest indicador s'obté de les bases de dades institucionals.	Es notificarà al PDI i als directors de departament el període inicial per a actualitzar els horaris de tutoria. L'actualització la fa cada PDI a través de la seua pàgina personal. Es poden modificar els horaris de tutoria d'acord amb la normativa. La validesa de la informació es basa en la data d'actualització inicial.
		$IAD\_mat = Punts\_publi + Punts\_PoIT$	$Punts_{publi} \leq 10$ $Punts_{PoIT} = 5 \cdot K_{PoIT}$ $K_{PoIT} = \frac{\sum_{asi=1}^{nasi} [K_{PoIT}]_{asi} \cdot Crimp_{asi}}{\sum_{asi=1}^{nasi} CrTot_{asi}}$	<p><math>Punts\_publi</math> s'estableix amb la valoració unitària indicada:</p> <ul style="list-style-type: none"> <li>Publicacions sense ISBN en SPUPV editades en el curs objecte de valoració (la col·lecció "Apunts" del SPUPV es valora en este apartat). ..... 2,5</li> <li>Publicacions amb ISBN, editades en els últims 5 cursos, inclòs el curs objecte de valoració (Les col·leccions "Acadèmica" i "Manual de Referència" del SPUPV es valoren en este apartat). ..... 5</li> <li>Objectes i mòduls d'aprenentatge valorats favorablement en els últims tres cursos, inclòs el curs objecte de valoració, amb un màxim de 5 punts IAD: <ul style="list-style-type: none"> <li>Objectes d'aprenentatge ..... 0,2</li> <li>Mòduls d'aprenentatge ..... 0,5</li> <li>Assignatures OpenCourseWare (OCW) ..... 1,5</li> </ul> </li> <li>Articles en revistes docents, publicades en el curs objecte de valoració: <ul style="list-style-type: none"> <li>Revistes no indexades ..... 2,5</li> <li>Revistes indexades ..... 5</li> </ul> </li> <li>Publicacions en congressos docents, en el curs objecte de valoració, amb actes publicades amb ISBN que s'hagen presentat en sessions programades ..... 2,5</li> </ul> <p>Quan un article o publicació siga signada per diversos autors, es multiplicarà el valor unitari susdit pel coeficient següent:</p> <ul style="list-style-type: none"> <li>Fins a quatre coautors ..... 1</li> <li>Per a cinc o més coautors ..... <math>4/(\text{nombre de coautors})</math></li> </ul> <p><math>K_{PoIT}</math> és el factor de satisfacció del material docent disposat en la plataforma educativa PoliformaT, que estarà comprès entre 0 i 1.</p>	La informació sobre les publicacions editades en la UPV s'obté a partir de les dades aportades per l'SPUPV. La informació sobre publicacions amb ISBN i articles en revista serà facilitada pel PDI. La informació sobre els objectes i mòduls d'aprenentatge s'obté a partir de les dades facilitades per l'ICE. La informació per a avaluar $K_{PoIT}$ s'obté a través de la pregunta que s'inclou a aquest efecte en l'enquesta docent, i serà calculat de forma agregada per a l'assignatura, ponderant els resultats corresponents a les diferents assignatures impartides per un mateix PDI [ $K_{PoIT}$ ] $_{asi}$ .	Publicacions: <ul style="list-style-type: none"> <li>A la UPV: AUTOMATITZAT UPV.</li> <li>Externes: introducció de dades en SÈNIA.</li> </ul> Materials en el PoliformaT: <ul style="list-style-type: none"> <li>AUTOMATITZAT UPV.</li> </ul>

**PROMPTUARI D'APLICACIÓ DEL MANUAL D'AVAUACIÓ DE L'ACTIVITAT DOCENT DEL CURS 2011-2012**

ÍNDIX D'ACTIVITAT DOCENT						
Dimensió	Valoració	INDICADOR		FONTS	PROCEDIMENT	
DESENVOLUPAMENT DE L'ENSENYAMENT	IAD_DESA = IAD_doc + IAD_tut + IAD_eva + IAD_altres	$IAD_{doc} = \frac{Hores_{doc}}{25}$	$Hores_{doc} = \sum_{asi=1}^{nasi} Crimp_{asi} \cdot FA_{asi} \cdot FI_{asi}$	<ul style="list-style-type: none"> <li><math>Crimp_{asi}</math> són els crèdits impartits en l'assignatura <i>asi</i>.</li> <li><math>FA_{asi}</math> és el factor d'any d'impartició de l'assignatura <i>asi</i>:               <ul style="list-style-type: none"> <li>Primer any d'impartició ..... 40</li> <li>Segon any d'impartició..... 30</li> <li>Tercer i successius anys d'impartició ..... 20</li> </ul> </li> <li><math>FI_{asi}</math> és el factor d'idioma d'impartició de l'assignatura <i>asi</i>:               <ul style="list-style-type: none"> <li>Castella ..... 1,0</li> <li>Valencià ..... 1,5</li> <li>Anglès o una altra llengua estrangera ..... 1,5</li> </ul> </li> <li><math>nasi</math> és el nombre d'assignatures en les quals participa el PDI.</li> </ul>	La informació per a valorar aquest indicador s'obté de les bases de dades institucionals.	Els crèdits impartits s'obtenen a partir de la informació continguda en les bases de dades institucionals. Per a valorar adequadament aquest indicador, al final de cada curs es revisarà la docència programada, per a considerar la docència realment impartida.
		$IAD_{tut} = \frac{Hores_{tut}}{25}$	$Hores_{tut} = 216 \frac{tut_{con}}{6} \left(1 - \frac{Dies_{retard}}{252}\right) + P + F + A$	<ul style="list-style-type: none"> <li><math>tut_{amb}</math> són les hores de tutoria segons contracte.</li> <li><math>Dies_{retard}</math> és el nombre de dies transcorregut des de la data establida per la UPV fins a la real de publicació.</li> <li><math>P</math> val 30 en el cas de participació en el PATU.</li> <li><math>F</math> val 30 en el cas de participació com a tutor en el Programa FIPPU.</li> <li><math>A</math> val 30 en participació de programes d'acolliment o orientació universitària.</li> </ul>	La informació per a valorar aquest indicador s'obté de les bases de dades institucionals.	AUTOMATITZAT UPV.
		$IAD_{eva} = \frac{Hores_{eva}}{25}$	$Hores_{eva} = 0,2 \cdot \sum_{asi=1}^{nasi} Crmat_{asi} \frac{Crimp_{asi}}{CrTot_{asi}}$	<ul style="list-style-type: none"> <li><math>Crmat_{asi}</math> són els crèdits matriculats en l'assignatura <i>asi</i>.</li> <li><math>Crimp_{asi}</math> són els crèdits impartits de l'assignatura <i>asi</i>.</li> <li><math>CrTot_{asi}</math> són els crèdits totals de l'assignatura <i>asi</i>.</li> <li><math>nasi</math> és el nombre d'assignatures en les quals participa el PDI.</li> </ul>	La informació per a valorar aquest indicador s'obté de les bases de dades institucionals.	AUTOMATITZAT UPV.
		$IAD_{altres} = \frac{Hores_{altres}}{25}$	$Hores_{altres} \leq 800$	<p><math>Hores_{altres}</math> s'estableix amb la valoració unitària indicada:</p> <ul style="list-style-type: none"> <li>Direcció de projecte o treball final de carrera, tesina de màster o treball equivalent a tesina de màster oficial ..... 40</li> <li>Direcció de projecte final de carrera o treball equivalent a alumnes d'intercanvi, 1 hora per ECTS matriculat amb límit de..... 40</li> </ul> <p>El valor dels projectes o tesines que hagen obtingut premi o reconeixement es multiplicarà per 1,5.</p> <p>Màxim en aquests dos últims apartats, 400 hores.</p> <ul style="list-style-type: none"> <li>Direcció de treball per a DEA ..... 40</li> <li>Direcció de tesi doctoral (en el curs objecte de valoració i en els dos següents)..40</li> </ul> <p>El valor de les tesis que hagen obtingut premi o reconeixement es multiplicarà per 1,5.</p> <p>Màxim en aquest apartat, 160 hores.</p> <ul style="list-style-type: none"> <li>Participació en tribunals de PFC, proves d'homologació, TFG, tesina o DEA... 2</li> </ul> <p>Màxim en aquest apartat, 250 hores.</p> <ul style="list-style-type: none"> <li>Participació en tribunals de tesis a la UPV ..... 10</li> <li>Participació en tribunals de tesis externes ..... 20</li> <li>Coordinació docent en assignatures amb cinc o més grups en una mateixa assignatura ..... 10</li> <li>Tutoria acadèmica de pràctiques en empresa (per alumne tutelat) ..... 5</li> </ul> <p>Màxim en aquest apartat, 50 hores.</p> <ul style="list-style-type: none"> <li>Assistència a congressos docents amb presentació de comunicació, que porten associada una publicació amb ISBN ..... 30</li> <li>Participació en activitats de millora i renovació docent en altres universitats .. 30</li> <li>Càtedres d'empresa: 1 per cada 200 € de pressupost màxim total, 400 hores per a tots els participants. Màxim individual, 200 hores.</li> <li>Organització i realització de viatges de pràctiques, 20 + 10 · nre. de dies de durada del viatge, per cada viatge. A repartir entre tots els participants, amb un màxim individual de 90 hores.</li> <li>Docència en altres universitats: 5 · hores impartides.</li> <li>Participació en projectes d'innovació o en grups d'innovació docent UPV: .... 30</li> <li>Revisors o validadors d'objectes d'aprenentatge ..... 10</li> <li>Activitats de coordinació: les ERT disposen de 20 hores per cadascun dels cursos que integren les titulacions oficials per a repartir discrecionalment.</li> <li>Coordinació del màster Erasmus Mundus si la UPV n'és la responsable..... 40</li> </ul>	La informació per a valorar aquest indicador s'obté de les bases de dades institucionals, excepte en el cas d'activitats realitzades fora de la UPV, que han de ser justificades pel PDI.	

**PROMPTUARI D'APLICACIÓ DEL MANUAL D'AVAUACIÓ DE L'ACTIVITAT DOCENT DEL CURS 2011-2012**

ÍNDIX D'ACTIVITAT DOCENT						
Dimensió	Valoració	INDICADOR		FONTS	PROCEDIMENT	
<b>RESULTATS</b>	$K_{res} = 0.6 \cdot K_1 + 0.3 \cdot K_2 + 0.05 \cdot K_3 + 0.05 \cdot K_4$	$K_1 = 1 + \frac{Resen - 5}{10} \geq 1$	---	<ul style="list-style-type: none"> <li><i>Resen</i> és el resultat global de l'enquesta d'avaluació de la docència del PDI.</li> </ul>	La informació per a valorar aquest indicador s'obté de les bases de dades institucionals.	AUTOMATITZAT UPV.
		$K_2 = \frac{\sum_{asi=1}^{n_{asi}} K_{2,asi} \cdot Crmat_{asi}}{\sum_{asi=1}^{n_{asi}} Crmat_{asi}}$	Si $TR_{asi} \geq TR_{med} - 10\%$ : $K_{2,asi} = 1,5$ Si $TR_{asi} < TR_{med} - 10\%$ : $K_{2,asi} = 1,5 - \left( \frac{TR_{med} - TR_{asi}}{60} \right) \geq 1$	<ul style="list-style-type: none"> <li><math>TR_{asi}</math> és la taxa de rendiment de l'assignatura <i>asi</i>.</li> <li><math>TR_{med}</math> és el valor mitjà de la taxa de rendiment acadèmic de les assignatures del mateix igual caràcter (troncals obligatòries, optatives) -al mateix centre, en la mateixa titulació i en el mateix curs- que l'assignatura <i>asi</i>.</li> <li><math>Crmat_{asi}</math> són els crèdits matriculats en l'assignatura <i>asi</i>.</li> <li><i>nasi</i> és el nombre d'assignatures en les quals participa el PDI.</li> </ul>	La informació per a valorar aquest indicador s'obté de les bases de dades institucionals.	AUTOMATITZAT UPV.
		$K_3$	---	<ul style="list-style-type: none"> <li>Si hi ha tres PISADO durant el curs acadèmic, per incompliment de tutories, sense resolució positiva pel centre: <math>K_3 = 1,00</math></li> <li>En cas contrari: <math>K_3 = 1,50</math></li> </ul>	La informació per a valorar aquest indicador s'obté de les bases de dades institucionals.	AUTOMATITZAT UPV.
		$K_4 = \frac{\sum_{asi=1}^{n_{asi}} K_{4,asi} \cdot \frac{Crimp_{asi}}{CrTot_{asi}}}{\sum_{asi=1}^{n_{asi}} \frac{Crimp_{asi}}{CrTot_{asi}}}$	$K_{4,asi} = \frac{\sum_{conv=1}^{n_{conv,asi}} K_{conv}}{n_{conv,asi}}$	<ul style="list-style-type: none"> <li><math>Crimp_{asi}</math> són els crèdits impartits de l'assignatura <i>asi</i>.</li> <li><math>CrTot_{asi}</math> són els crèdits totals de l'assignatura <i>asi</i>.</li> <li><i>nasi</i> és el nombre d'assignatures en les quals participa el PDI objecte d'avaluació.</li> <li><math>n_{conv,asi}</math> és el nombre de convocatòries de l'assignatura <i>asi</i>.</li> <li><math>K_{conv}</math> per a cada convocatòria <i>conv</i> adopta els valors:               <ul style="list-style-type: none"> <li>Actes lliurades en data ..... <math>K_{conv} = 1,50</math></li> <li>Actes lliurades fora de data ..... <math>K_{conv} = 1,00</math></li> </ul> </li> </ul>	La informació per a valorar aquest indicador s'obté de les bases de dades institucionals.	La data límit de lliurament d'actes ha de ser fixada per l'ERT amb les limitacions establides en el calendari oficial de la UPV. Aquesta data serà visible pel PDI i l'alumnat durant tot el curs acadèmic. La data que es prendrà com a referència per a la valoració d'aquest indicador serà aquella en la qual el PDI responsable de l'assignatura valide l'acta.

El valor final de l'índex d'activitat docent corresponent al curs (X) és:

$$IAD_X = (0,3 \cdot IAD\_PLAN + 0,7 \cdot IAD\_DESA) \cdot K_{res}$$

La valoració de l'activitat docent personalitzada en el curs (X) s'obté ponderant l'índex d'activitat docent dels últims quatre cursos, d'acord amb l'expressió següent:

$$VADP_X = IAD_X + 0,75 \cdot IAD_{X-1} + 0,50 \cdot IAD_{X-2} + 0,25 \cdot IAD_{X-3}$$

Els llindars de qualificació del IAD s'obtenen a partir de les expressions següents, en funció de la capacitat docent ( $CapDoc$ ):

Llindar	Expressió
FAVORABLE	$U_F = 5 + 1,2 \cdot (CapDoc) - \left( \frac{CapDoc}{8,75} \right)^2$
MOLT FAVORABLE	$U_{MF} = 22 + 2,1 \cdot (CapDoc) - \left( \frac{CapDoc}{8,25} \right)^2$

Determinació de l'índex d'activitat docent normalitzat  $IAD_N$ :

$$IAD_N = \begin{cases} 50 \frac{IAD}{U_F} & \text{si } U_F \geq IAD \\ 50 + 50 \frac{(IAD - U_F)}{(U_{MF} - U_F)} & \text{si } U_F < IAD \end{cases}$$