

Boletín trimestral del mercado de trabajo

Tercer trimestre de 2015

- El número de parados en España sigue experimentando descensos: el paro registrado se reduce un 7,7% en términos anuales, y un 0,6% en trimestrales. Por lo que respecta a la EPA, el número de parados se reduce en un 10,6% en términos anuales, y en un 5,8% en trimestrales.
- El paro registrado desciende un 11,8% en hombres, y un 4,6% en mujeres, en términos anuales. También desciende un 12,4% entre los menores de 25 años, y un 7,5% en el colectivo de mayores de 25 años, en términos anuales.
- El paro desciende, en términos anuales, un 8,8% en Agricultura, un 17,7% en el sector Construcción, un 13,7% en Industria, un 5,2% en Servicios, y un 7,2% en el colectivo "Sin empleo anterior".
- El paro registrado disminuye en términos anuales en todas las comunidades, salvo en Melilla. Las comunidades donde más baja el paro son La Rioja, Illes Balears y Aragón, superando el 12% de descenso. En la Comunitat Valenciana el paro registrado desciende un 9,4%, situándose la tasa de desempleo en el 24,3%, superior a la media nacional, que es del 21,2%.
- Los individuos con Educación Superior que están parados según la EPA son 1.120.300, lo que supone una tasa de desempleo del 13,0%. Esta tasa de empleo es sensiblemente inferior al resto de niveles educativos (>20% en todos los casos).
- Por tramos de edad el paro según la EPA en términos trimestrales aumenta en los colectivos de 16 a 19 años y 55 a 69 años (3 tramos), disminuyendo en todos los demás. En términos anuales se repite la tendencia casi con los mismos tramos de edad (16 a 19 años y 60 a 69 años -2 tramos-). En términos anuales el mayor descenso se produce en los tramos de 35 a 39 años (baja un 18,6%), de 30 a 34 años, de 40 a 44 años y en el de 45 a 49 años.
- El número de los ocupados a tiempo completo aumenta, mientras el de los ocupados a tiempo parcial disminuye. En el primer caso se observa continuidad con respecto a las tendencias manifestadas en 2014, mostrándose una inflexión en el segundo.
- Aumenta el número de asalariados tanto con contrato temporal como con contrato indefinido, dando continuidad a la situación en 2014.
- En términos trimestrales se observan descensos en el paro registrado (-0,6%) y en la tasa de paro (-1,2%), más acusado en ésta última.

Datos a nivel nacional:

Encuesta de Población Activa (3 ^{er} TR 2015)					
<i>Activos</i>	Ocupados	Parados	Tasa de Actividad	Tasa de Paro	Tasa de Empleo
22.899.500	18.048.700	4.850.800	59,50%	21,18%	46,89%
Variación trimestral					
-0,50%	1,02%	-5,79%	-0,29%	-1,19%	8,02%
Variación anual					
-0,14%	3,11%	-10,63%	-0,03%	-2,49%	1,45%

Fuente: Instituto Nacional de Estadística

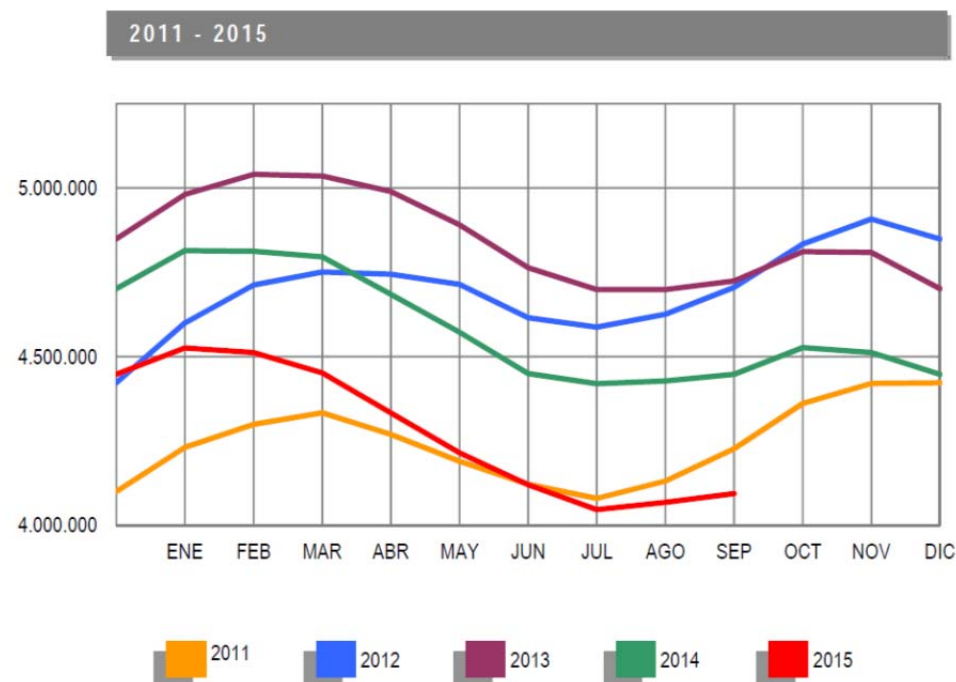
Servicio Público de Empleo Estatal			
Paro registrado (30 septiembre 2015)	Contratos registrados acumulados (3 ^{er} TR 2015)		
4.094.042	Total	Indefinidos	Temporales
	4.839.601	330.985	4.438.991
Variación Trimestral	Variación trimestral		
-0,64%	2,11%	-33,64%	1,70%
Variación anual	Variación anual		
-7,95%	9,62%	1,66%	8,55%

Fuente: Servicio Público de Empleo Estatal

El número de afiliados a la seguridad social en el último día el mes de septiembre de 2015 es de 17.072.551 con una variación con respecto al año anterior del 3,06%.

Fuente: Ministerio de Empleo y Seguridad Social.

Variación anual del paro registrado total:

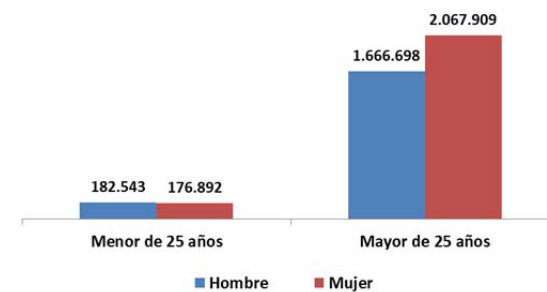


Fuente: Servicio Público de Empleo Estatal

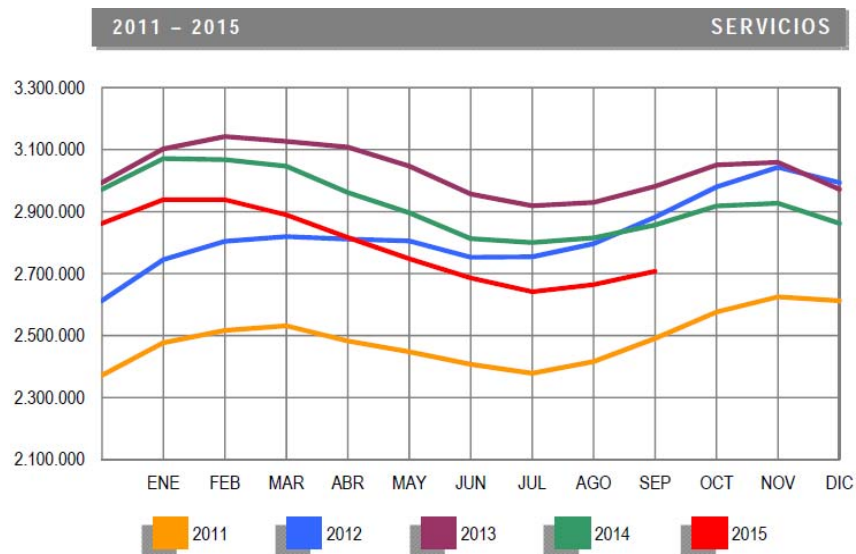
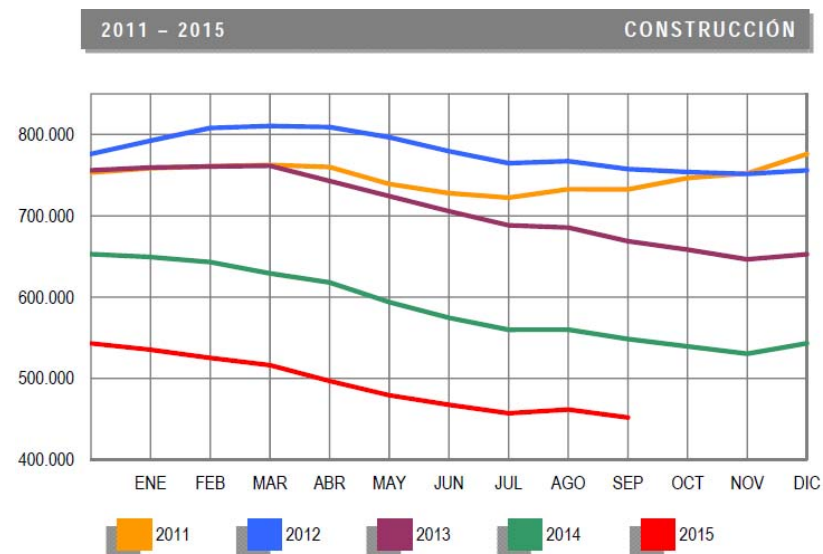
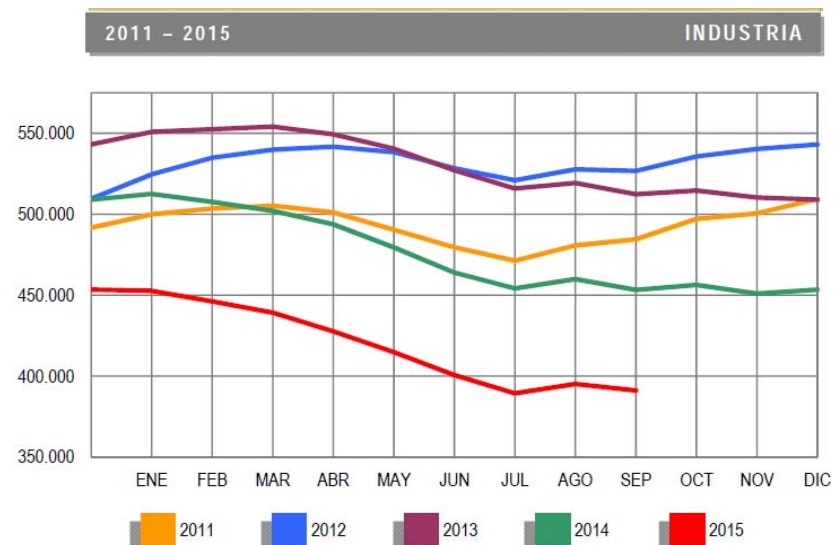
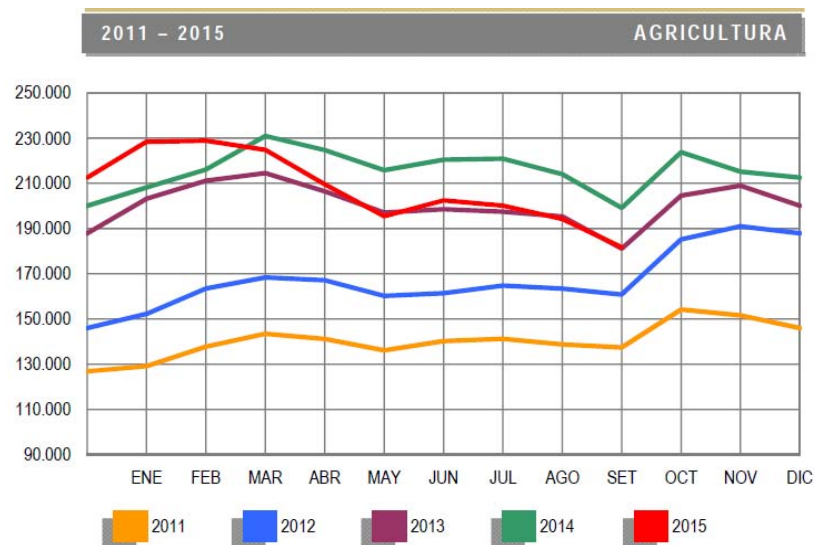
Paro registrado por género y tramos de edad

Paro registrado	30 de septiembre de 2015		Variación Trimestral		Variación anual	
	Absoluto	Porcentaje	Absoluta	Porcentual	Absoluta	Porcentual
Hombres	1.849.241	45,17	-28.457	-1,52	-246.527	-11,76
Mujeres	2.244.801	54,83	2.195	0,10	-107.081	-4,55
Menor de 25 años	359.435	8,78	14.971	4,35	-50.844	-12,39
Mayor de 25 años	3.734.607	91,22	-41.233	-1,09	-302.764	-7,50

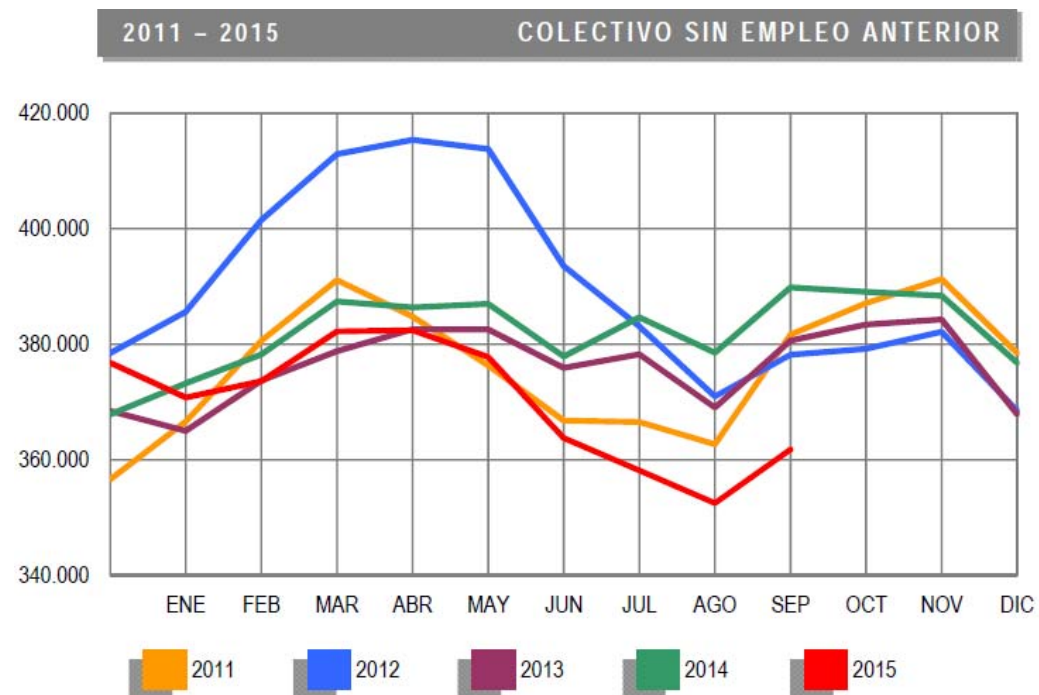
Fuente: Servicio Público de Empleo Estatal



Datos nacionales: Evolución anual del Paro registrado por sectores.



Fuente: Servicio Público de Empleo Estatal



Variación trimestral y anual del paro registrado por sectores:

Paro registrado	30 de septiembre de 2015		Variación Trimestral		Variación anual	
	Absoluto	Porcentaje	Absoluta	Porcentual	Absoluta	Porcentual
AGRICULTURA	181.720	4,44	20.736	11,41	-17.419	-8,75
INDUSTRIA	391.140	9,55	9.508	2,43	-62.083	-13,70
CONSTRUCCIÓN	451.874	11,04	15.770	3,49	-96.591	-17,61
SERVICIOS	2.707.511	66,13	-21.728	-0,80	-149.483	-5,23
SIN EMPLEO ANTERIOR	361.797	8,84	1.976	0,55	-28.032	-7,19

Fuente: Servicio Público de Empleo Estatal

Datos Nacionales: Paro registrado por comunidades autónomas.

Paro registrado	30 de septiembre de 2015		Variación Trimestral		Variación anual	
	Absoluto	Porcentaje	Absoluta	Porcentual	Absoluta	Porcentual
ANDALUCIA	997.361	24,36	-4.383	-0,44	-31.736	-3,08
ARAGON	90.426	2,21	-2.403	-2,59	-12.478	-12,13
PRINCIPADO DE ASTURIAS	89.057	2,18	-165	-0,18	-7.161	-7,44
ILLES BALEARS	56.531	1,38	1.023	1,84	-8.562	-13,15
CANARIAS	242.313	5,92	-5.910	-2,38	-24.324	-9,12
CANTABRIA	46.589	1,14	3.381	7,82	-869	-1,83
CASTILLA-LA MANCHA	207.316	5,06	-7.909	-3,67	-17.677	-7,86
CASTILLA Y LEON	190.001	4,64	-3.003	-1,56	-21.523	-10,18
CATALUÑA	513.187	12,53	2.240	0,44	-62.625	-10,88
COM. VALENCIANA	483.732	11,82	2.109	0,44	-49.868	-9,35
EXTREMADURA	127.978	3,13	5.138	4,18	-10.448	-7,55
GALICIA	215.737	5,27	-13.325	-5,82	-22.466	-9,43
COM. DE MADRID	460.986	11,26	-108	-0,02	-49.595	-9,71
REGION DE MURCIA	130.354	3,18	2.522	1,97	-11.360	-8,02
COM. FORAL DE NAVARRA	41.243	1,01	-1.668	-3,89	-4.963	-10,74
PAIS VASCO	155.422	3,80	-1.483	-0,95	-14.115	-8,33
LA RIOJA	19.715	0,48	-2.307	-10,48	-3.442	-14,86
CEUTA	13.360	0,33	-370	-2,69	252	1,92
MELILLA	12.734	0,31	359	2,90	-648	-4,84

Fuente: Servicio Público de Empleo Estatal

Datos Nacionales: Tasa de Actividad, Empleo y Paro por comunidades autónomas.

3º trimestre de 2015	Tasa de Actividad	Tasa de Empleo	Tasa de Paro
ANDALUCIA	58,69%	40,07%	31,73%
ARAGON	58,90%	50,08%	14,97%
PRINCIPADO DE ASTURIAS	51,42%	42,69%	16,97%
ILLES BALEARS	68,69%	59,16%	13,88%
CANARIAS	61,76%	44,12%	28,56%
CANTABRIA	56,49%	47,35%	16,19%
CASTILLA-LA MANCHA	54,87%	45,77%	16,59%
CASTILLA Y LEON	58,66%	44,16%	24,72%
CATALUÑA	62,21%	51,33%	17,49%
COM. VALENCIANA	59,13%	45,90%	22,37%
EXTREMADURA	55,56%	39,72%	28,51%
GALICIA	53,53%	44,08%	17,66%
COM. DE MADRID	63,93%	53,53%	16,27%
REGION DE MURCIA	59,18%	45,28%	23,49%
COM. FORAL DE NAVARRA	59,29%	51,25%	13,57%
PAIS VASCO	56,03%	48,32%	13,76%
LA RIOJA	58,78%	50,80%	13,59%
CEUTA	60,32%	41,87%	30,59%
MELILLA	57,68%	39,50%	31,00%

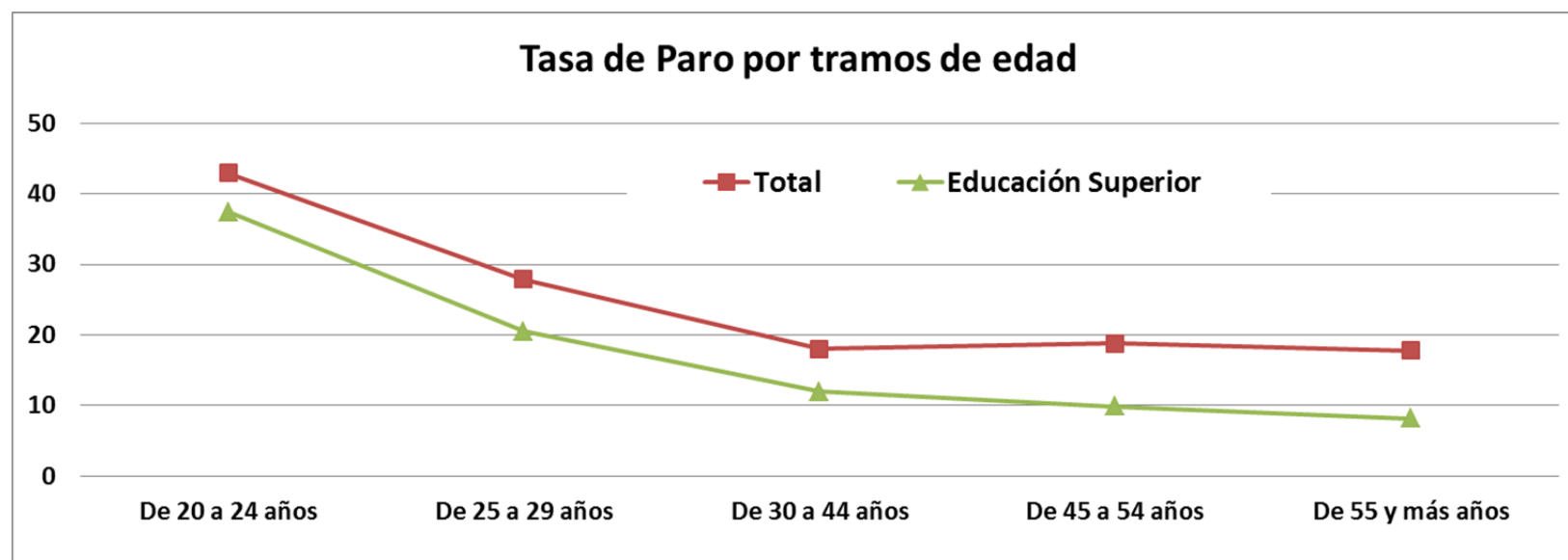
Fuente: Instituto Nacional de Estadística

Datos Nacionales. Parados y Tasa de Paro por nivel de estudios:

3º Trimestre de 2015	Parados	Porcentaje	Tasa de Paro
Analfabetos	39.500	0,81	48,93
Estudios primarios incompletos	147.000	3,03	41,28
Educación primaria	541.300	11,16	35,23
Primera etapa de educación secundaria y similar	1.875.100	38,66	27,42
Segunda etapa de educación secundaria, con orientación general	626.200	12,91	19,55
Segunda etapa de educación secundaria con orientación profesional	501.400	10,34	22,08
Educación superior	1.120.300	23,10	13,01

Fuente: Instituto Nacional de Estadística

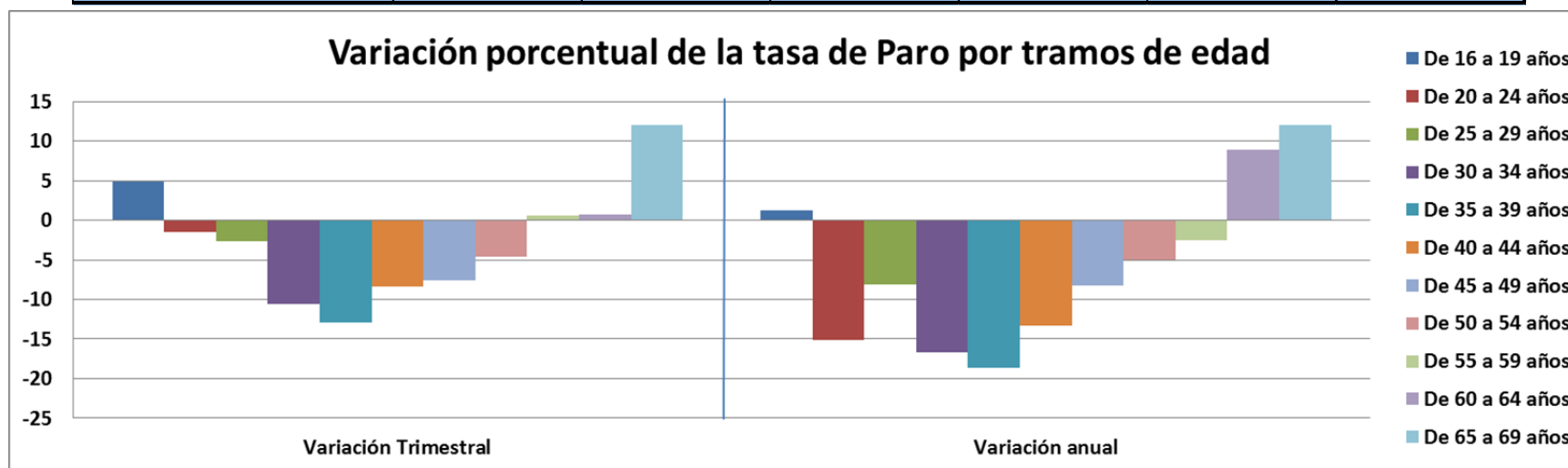
Datos Nacionales. Tasa de Paro en educación superior por tramos de edad:



Fuente: Instituto Nacional de Estadística

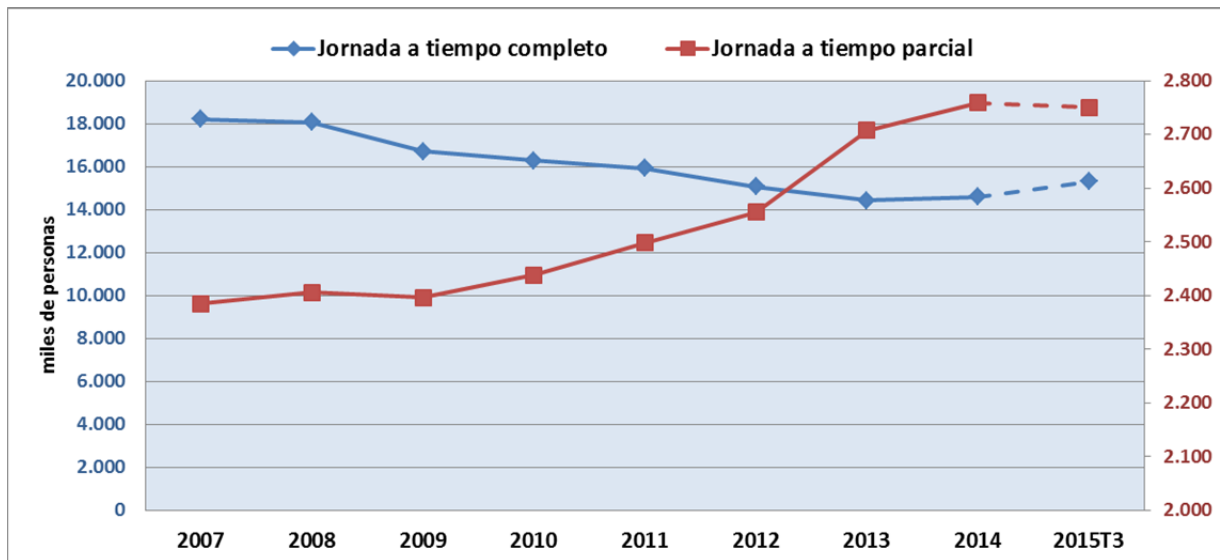
Datos nacionales. Número de parados por grupos de edad:

Paro EPA	3º Trimestre de 2015		Variación Trimestral		Variación anual	
	Absoluto	Porcentaje	Absoluta	Porcentual	Absoluta	Porcentual
De 16 a 19 años	185.900	3,83	8.600	4,85	2.300	1,25
De 20 a 24 años	580.800	11,97	-9.100	-1,54	-103.200	-15,09
De 25 a 29 años	611.300	12,60	-16.900	-2,69	-54.100	-8,13
De 30 a 34 años	576.600	11,89	-68.200	-10,58	-115.600	-16,70
De 35 a 39 años	601.500	12,40	-89.000	-12,89	-137.700	-18,63
De 40 a 44 años	585.800	12,08	-53.600	-8,38	-90.200	-13,34
De 45 a 49 años	600.300	12,38	-49.100	-7,56	-54.300	-8,30
De 50 a 54 años	512.700	10,57	-25.000	-4,65	-26.900	-4,99
De 55 a 59 años	414.000	8,54	2.400	0,58	-10.800	-2,54
De 60 a 64 años	175.800	3,62	1.200	0,69	14.400	8,92
De 65 a 69 años	5.600	0,12	600	12,00	600	12,00

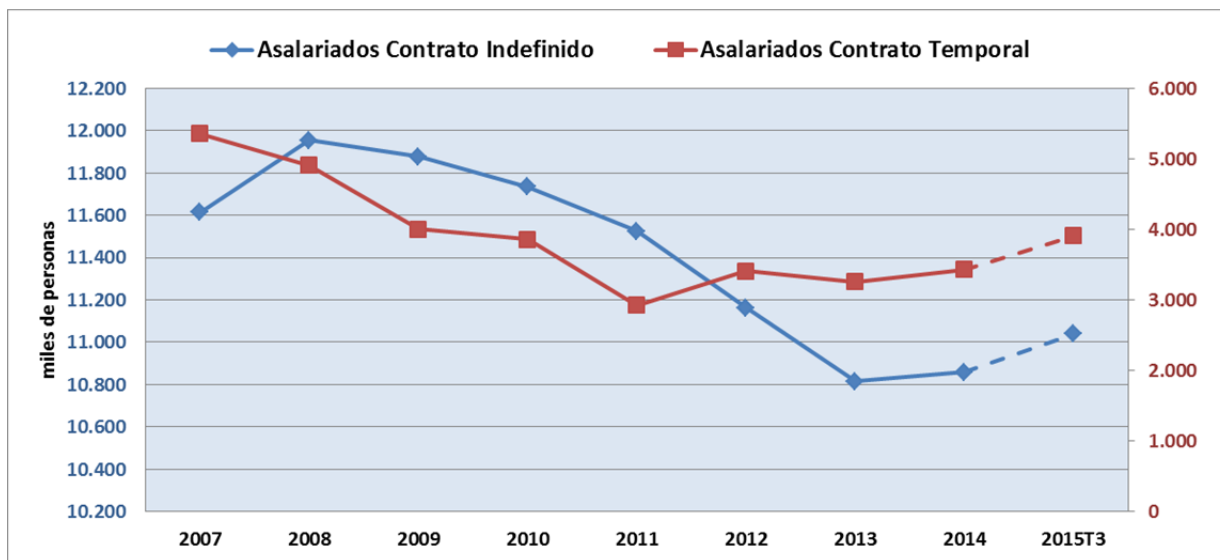


Fuente: Instituto Nacional de Estadística. Nota: No se incluye el tramo de más de 69 años de edad.

Datos nacionales: Evolución del número de ocupados con contratos a tiempo completo/parcial, y asalariados con contratos indefinido/temporal.



Los asalariados a tiempo completo se escalan en el eje izquierdo, los a tiempo parcial en el eje derecho. Ambos son en miles de personas.

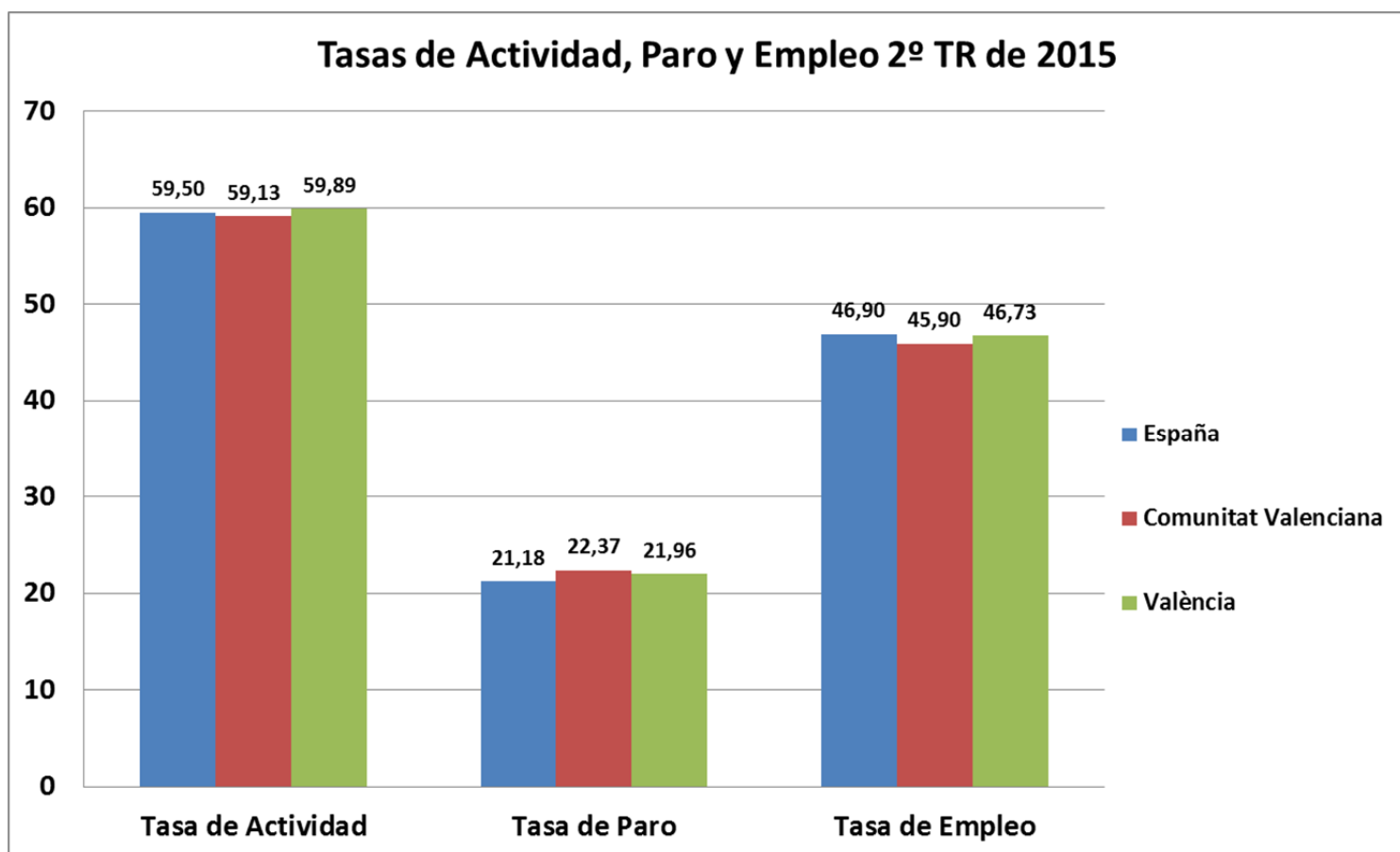


Los asalariados con contrato indefinido se escalan en el eje izquierdo, los que tienen contrato temporal en el eje derecho. Ambos son en miles de personas.

Fuente: Instituto Nacional de Estadística

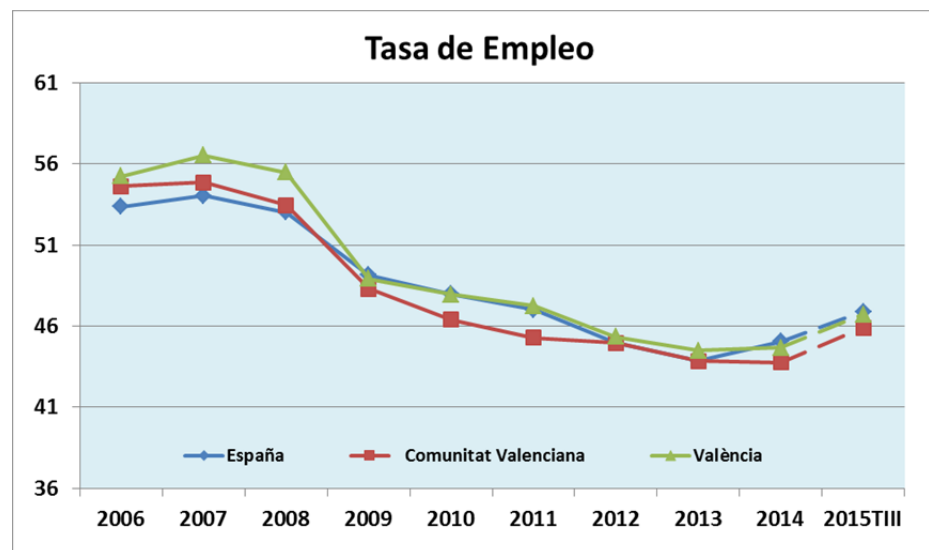
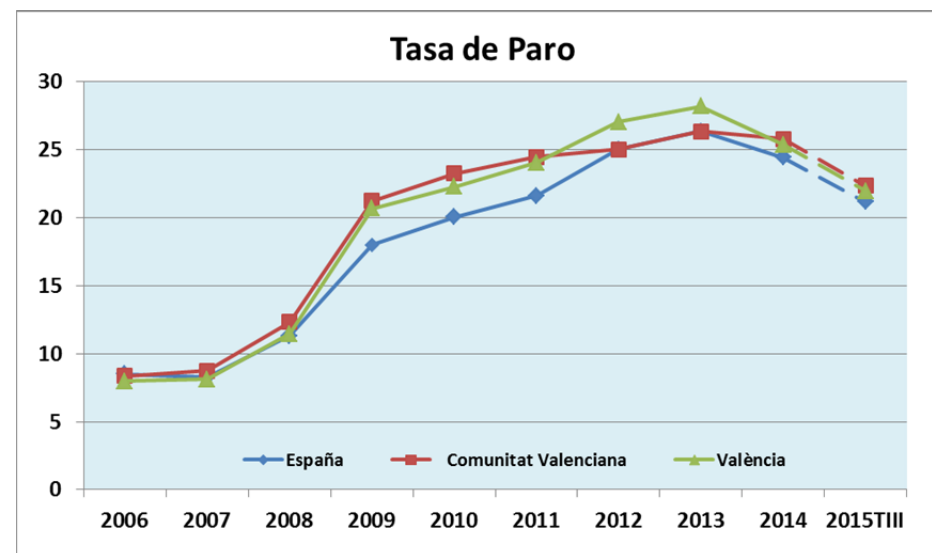
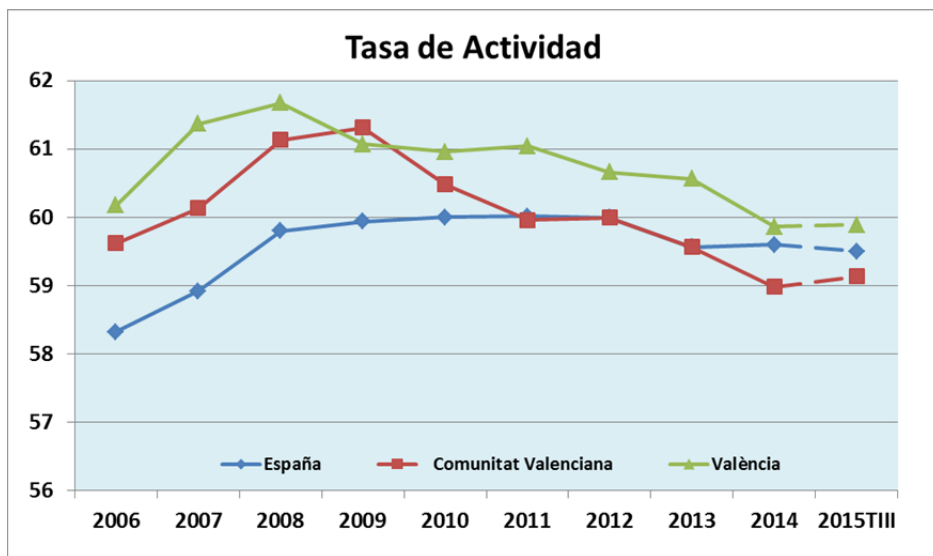
Tasas de Actividad, Paro y Empleo en España, Comunitat Valenciana y Valencia.

EPA	España			Comunitat Valenciana			València		
	3º Trimestre 2015	Var. Trimestral	Var. Anual	3º Trimestre 2015	Var. Trimestral	Var. Anual	3º Trimestre 2015	Var. Trimestral	Var. Anual
Tasa de Actividad	59,50	-0,29	-0,03	59,13	0,02	0,77	59,89	0,41	0,87
Tasa de Paro	21,18	-1,19	-2,49	22,37	-0,65	-3,17	21,96	-0,09	-3,92
Tasa de Empleo	46,90	0,49	1,46	45,90	0,40	2,45	46,73	0,36	2,98



Fuente: Instituto Nacional de Estadística

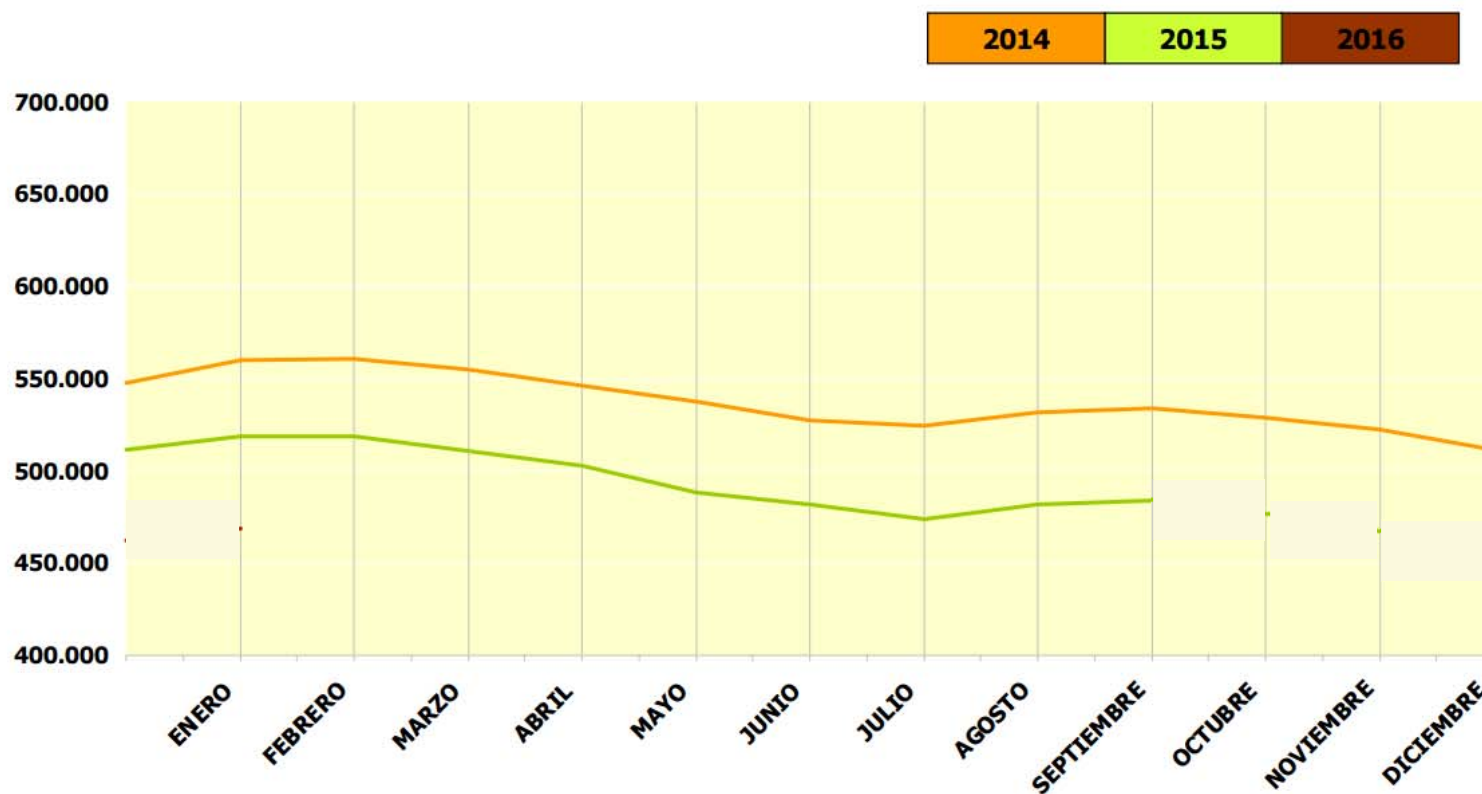
Evolución anual de las tasas de Actividad, Paro y Empleo



Fuente: Instituto Nacional de Estadística

Evolución mensual del paro registrado en la Comunidad Valenciana.

EVOLUCIÓN MENSUAL DEL PARO REGISTRADO DATOS COMPARATIVOS AÑOS 2014-2016 - COMUNIDAD VALENCIANA



Fuente: Servicio Público de Empleo Estatal

Anexo: Consideraciones metodológicas.

- **Los Servicios públicos de empleo estatal: SEPE**
 - Publica información sobre datos reales
 - Publica información con periodicidad mensual.
 - Contenidos principales:
 - Paro registrado en un momento determinado (finales de mes)
 - Contratos realizados en un periodo (mensual). Por agregación se obtienen datos trimestrales y anuales
- **Los institutos oficiales de estadística: Eurostat, Instituto Nacional de Estadística INE, Portal estadístico de la Generalitat Valenciana.**
 - Publica información resultado de una encuesta. La Encuesta de Población Activa, EPA.
 - Publica información con periodicidad trimestral:
 - Proporcionan información sobre tres colectivos que definen la situación del empleo.
 - Activos: Aquella población >16 años que tiene empleo o quiere obtenerlo.
 - Ocupados: Aquella población >16 años que tiene empleo.
 - Parados: Aquella población >16 años que siendo activo no tiene un empleo.
 - La información es comparable entre ámbitos locales. Provincias, comunidades, países etc.
- **Ministerio de empleo y seguridad social:**
 - Proporciona información mensual sobre la afiliación a la seguridad social.
- **Conceptos y tasas:**

