

Abacus cooperativa

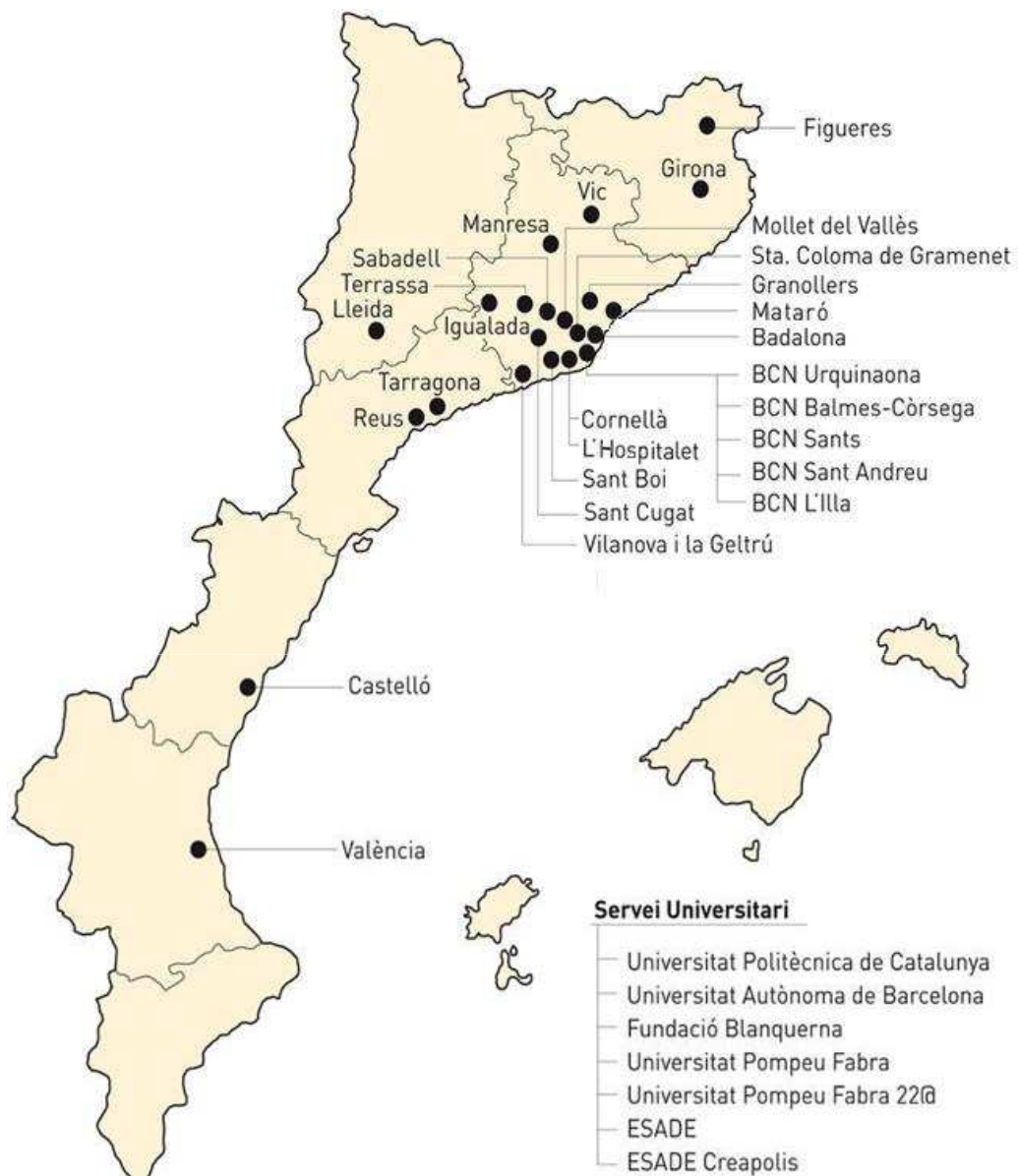


1. QUÈ ÉS ABACUS COOPERATIVA?

Abacus és una cooperativa de socis de consum amb socis de treball que té com a principal objectiu satisfer les necessitats de productes, serveis educatius, culturals i de lleure dels seus socis de consum i clients contribuint a més al desenvolupament social i cultural col·lectiu. Fundada al 1968, té més de 695.000 socis de consum, gairebé 500 socis de treball i uns 37 establiments, que es troben en una vintena de poblacions de Catalunya, València i Castelló.



4. ELS NOSTRES ESTABLIMENTS



- **1996. Obertura d'un establiment Abacus a València.**

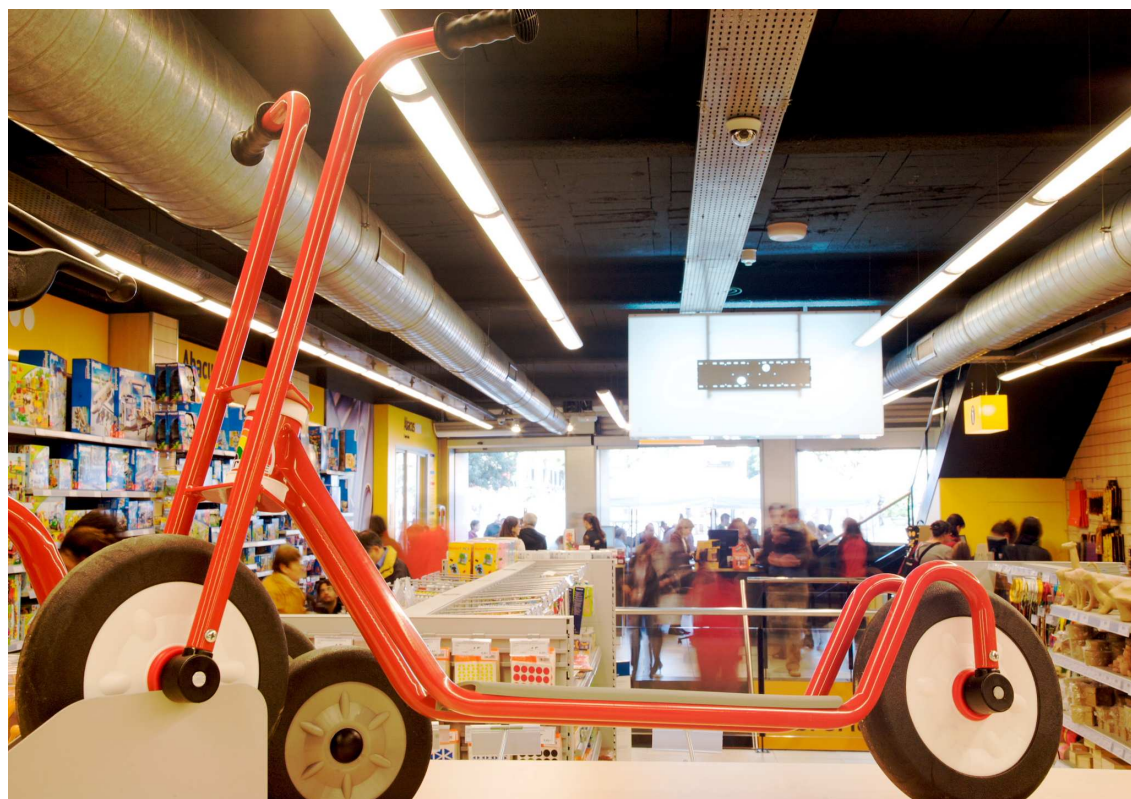
Libres

A Abacus cooperativa s'hi poden trobar tot tipus de llibres perquè cada establiment són quatre llibreries alhora: ficció, no ficció, infantil i juvenil i llibres de text.



Joguines

Les joguines que la cooperativa distribueix han passat prèviament per una rigorosa selecció basada tant en criteris de qualitat i seguretat com en criteris ètics –mai no admetrem joguines sexistes, ni bèl·liques, ni contràries a un desenvolupament amb llibertat.



Papereria

La nostra papereria no és una simple botiga de material i ofereix des de productes de papereria fins a consumibles d'ofimàtica passant pel material escolar. Seleccionem tots i cadascun dels productes que oferim i només venem allò que considerem correcte per qualitat i per preu.



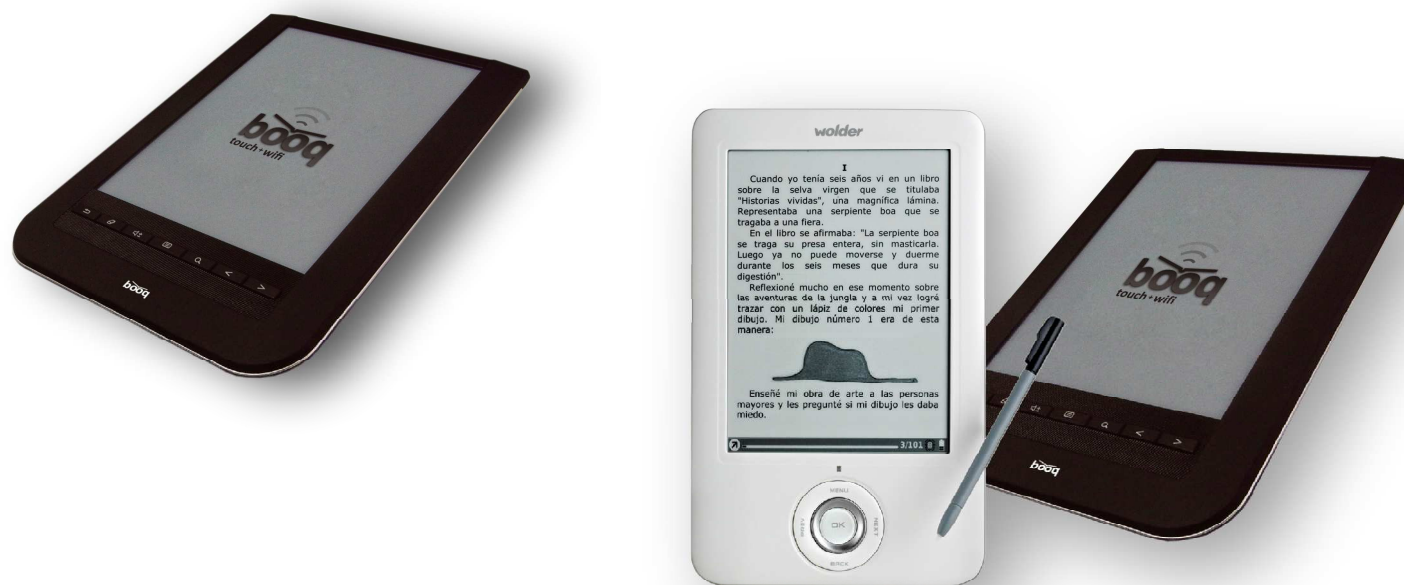
Música i Multimèdia

Abacus cooperativa ofereix tot tipus de gèneres en música enregistrada encara que ha demostrat un interès especial pel món dels infants i ha fet un esforç per apropar-los a una oferta musical àmplia i variada.

Seleccionem també productes multimèdia de confiança i de qualitat, amb importants possibilitats lúdiques i pedagògiques: material educatiu, productes d'aplicació informàtica, consoles.



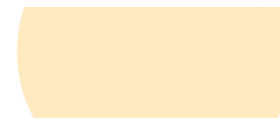
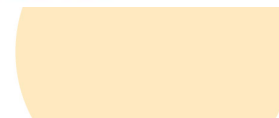
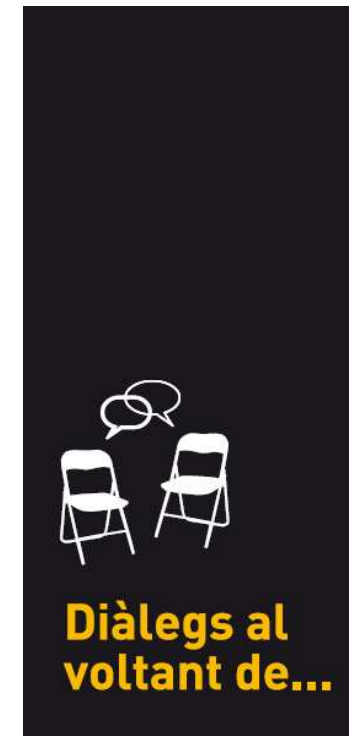
Libres digitals



Reprografia

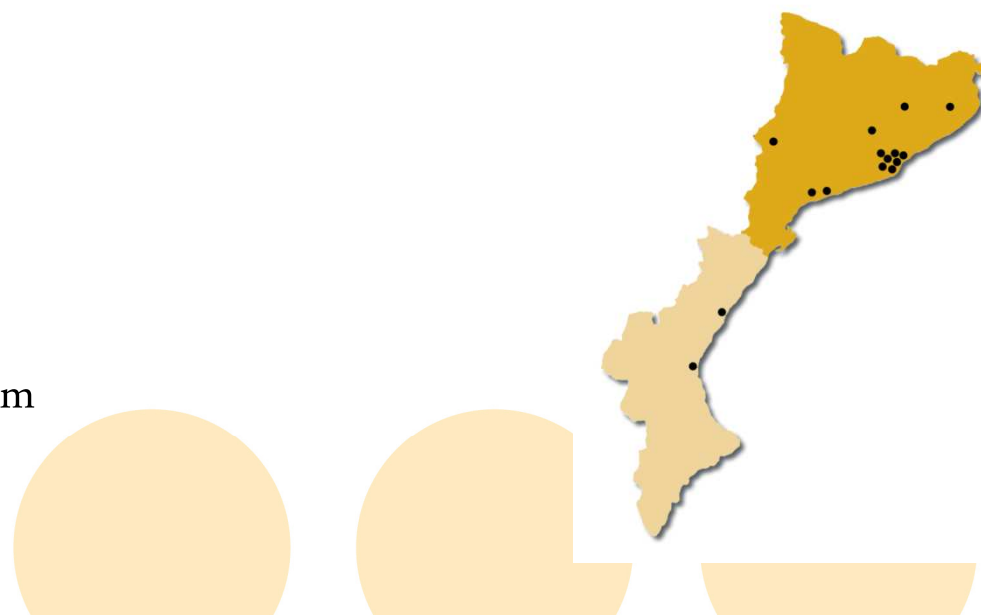


ELS NOSTRES SERVEIS

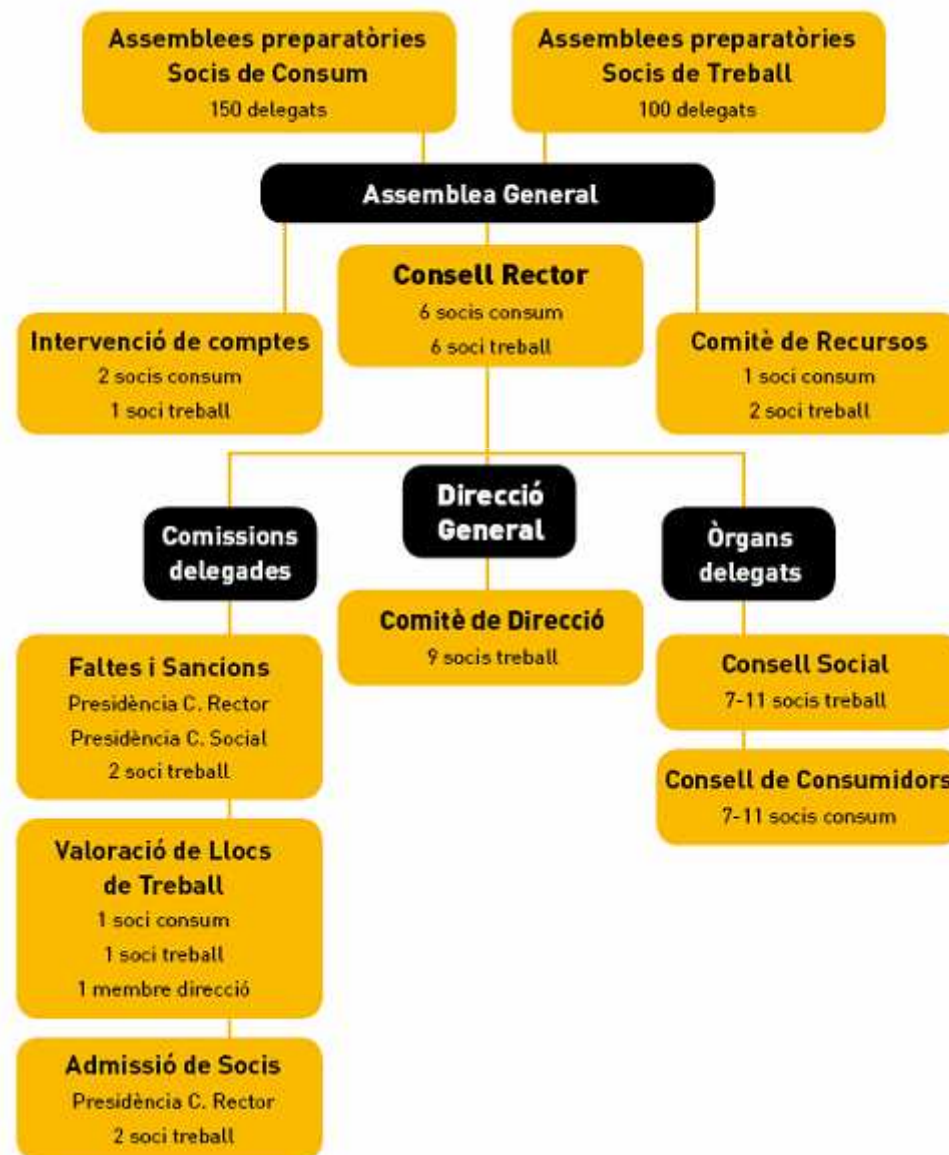


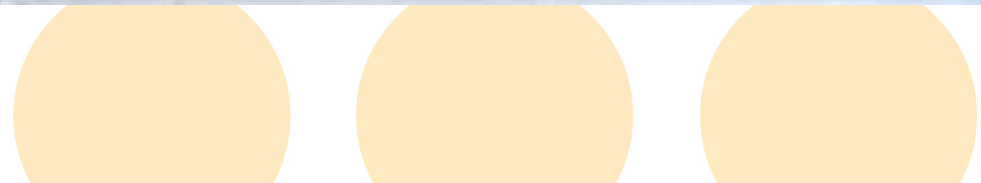
6. ELS NOSTRES RESULTATS: ABACUS EN 7 XIFRES

1. 43 anys
2. 100,77 milions d'euros en productes distribuïts
3. 37 establiments
4. 138.156,53 euros destinats al Fons d'Educació i Promoció Cooperativa
5. 785 activitats culturals
6. 471 socis de treball
7. 695.000 socis de consum



7. ORGANIGRAMA SOCIAL





Abacus ●●●



L'Hospitalet
Contes del món

















