

Clave de Acceso a la UPVNET



SMS

Recibirás a las 8:00 am del **día** que **inicies el contrato** un mensaje de texto (SMS) con las contraseñas temporales (72 h de validez).

Contraseña

Rellena los siguientes campos en este enlace <http://www.upv.es/id/167>

- Dominio: **UPVNET**
- Login (usuario): **el que se indica en el SMS**
- Clave temporal: **la que se indica en el SMS**
- Nueva contraseña: la que tu decidas teniendo en cuenta las recomendaciones que se incluyen en la página web
- Confirme la contraseña: vuelve a poner la contraseña que terminas de inventarte

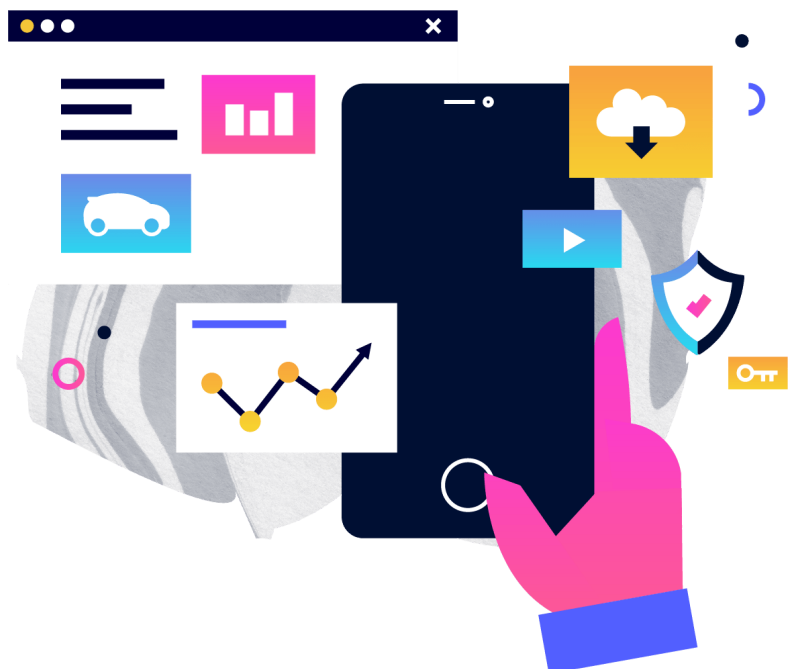


Pulsa el botón de cambiar



¡No Funciona!

Revisa que la contraseña elegida cumple los criterios de la UPV



¡Sigue sin funcionar!

Contacta con el Centro de Atención al Usuario (CAU) o manda un correo a gregal@upv.es

UPV