

Estudio y optimización de un modelo sostenible para el transporte de la "Mensajería y Paquetería" en Trenes de Alta Velocidad y su intermodalidad para la distribución en la Última Milla

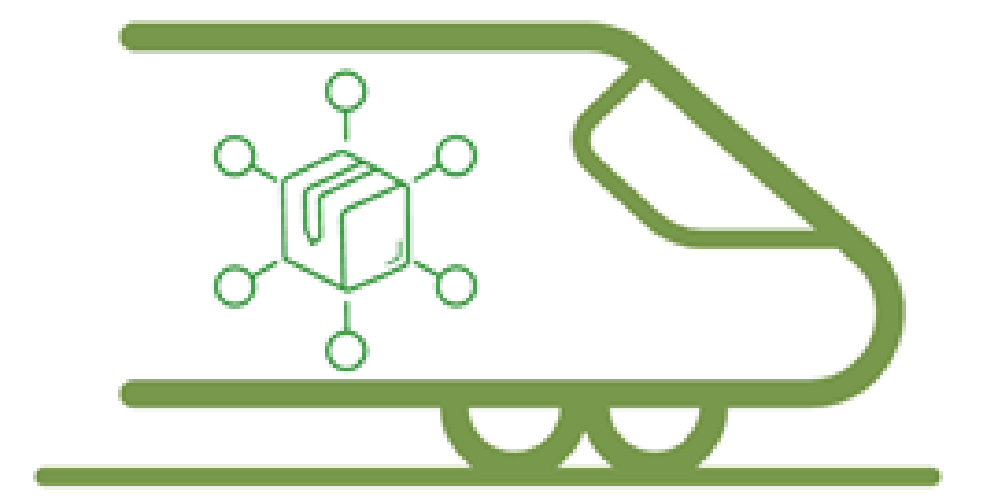


UNIVERSITAT POLITÈCNICA DE VALÈNCIA

Gabriel Vanorio Leyba
gvanley@doctor.upv.es

Programa de Doctorado en Infraestructuras de Transporte y Territorio

Directores: Ricardo Insa Franco (UPV)
Pablo Salvador Zuriaga (UPV)

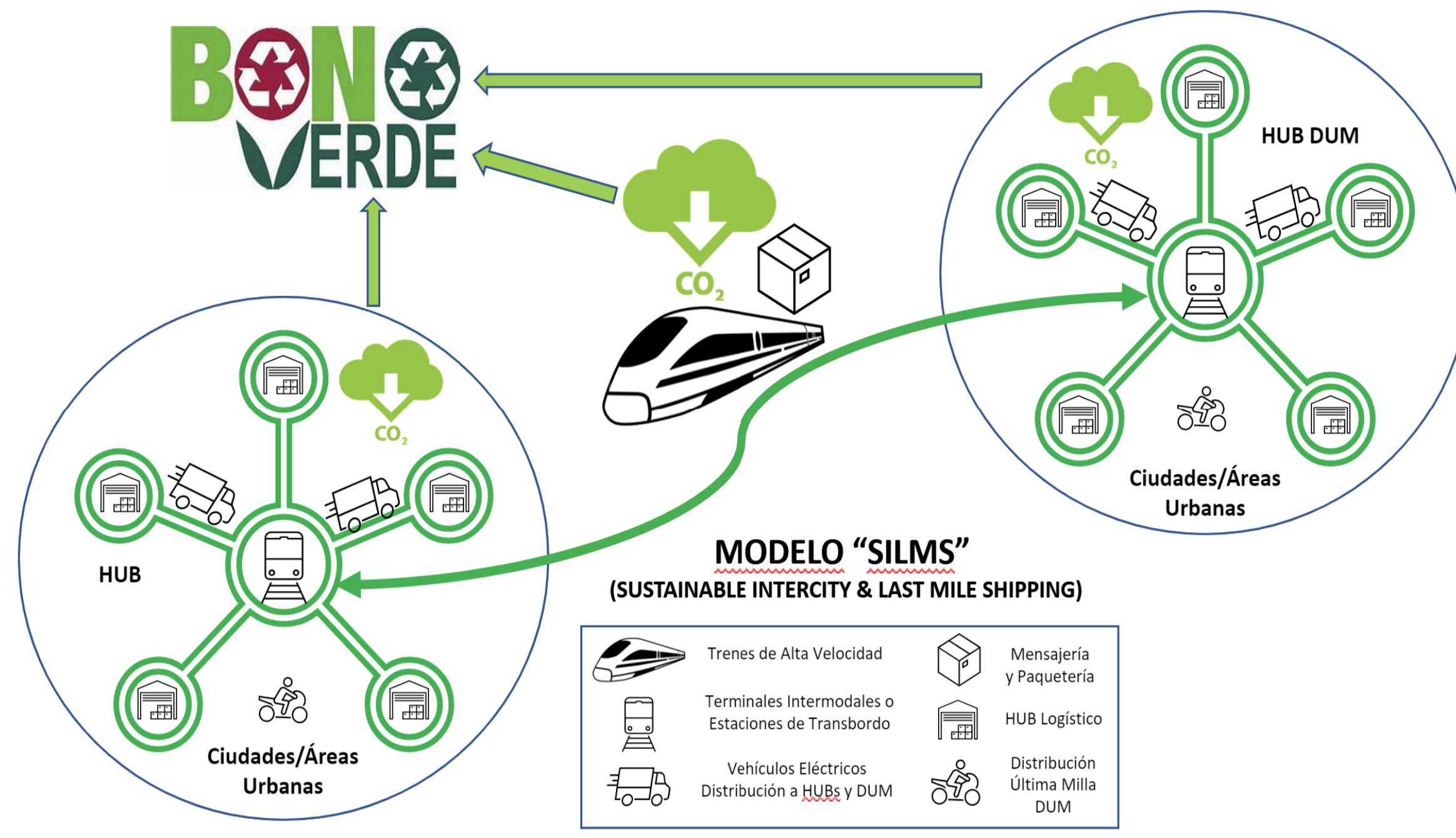


Silms
SUSTAINABLE INTERCITY & LAST MILE SHIPPING

Introducción

Las empresas que operan en el sector de la "Mensajería y Paquetería", están obligadas a evolucionar para hacer cada vez más una distribución sostenible entre ciudades, así como en los enlaces iniciales y/o finales de "Distribución de Última Milla (DUM)". El Pacto Verde Europeo (European Green Deal), tiene como objetivo, que la Unión Europea pueda convertirse en una economía neutra en carbono y competitiva para el año 2050, sin emisiones netas de gases de efecto invernadero.

Con el fin de contribuir con este objetivo y en la búsqueda de optimizar el transporte y distribución de la "Mensajería y Paquetería", se propone desarrollar un modelo de transporte, el cual combine los servicios de "Intercity Rail Service" en líneas ferroviarias de Alta Velocidad, con una intermodalidad eficiente y sostenible en la "Distribución de Última Milla (DUM)".



Objetivos

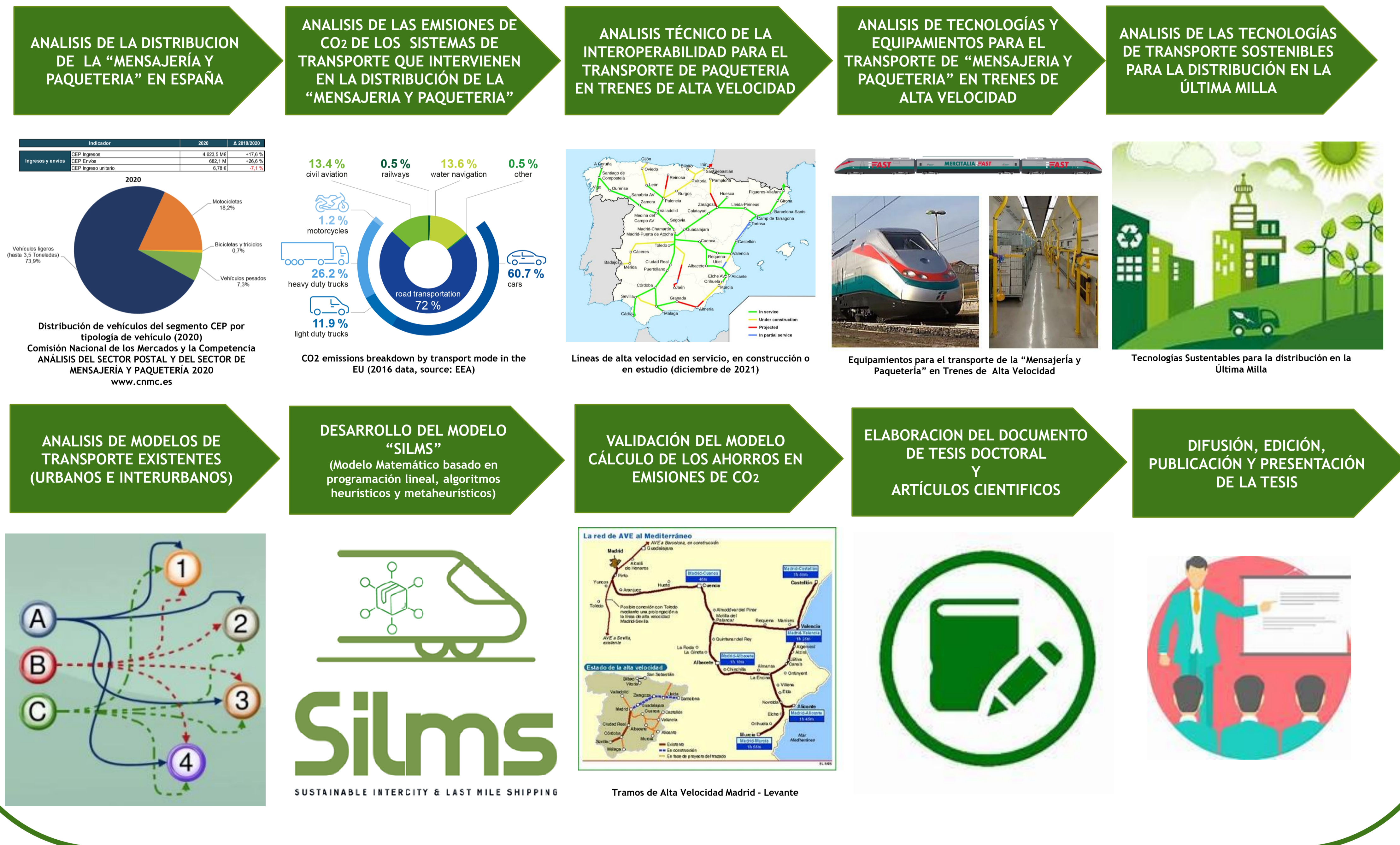
El Modelo "SILMS" permitirá estimar el desempeño de redes de transporte para la distribución de la "Mensajería y Paquetería", cuantificando como "Función Objetivo" los ahorros de las emisiones de CO₂, los cuales podrían convertirse en "Bonos Verdes", con el objetivo de que estos puedan contribuir con la implementación y uso de modos de transporte más sostenibles y así minimizar los impactos de la huella de carbono.

Los principales objetivos específicos que se pretenden alcanzar son:

- Identificar y analizar los diferentes factores que influyen en la distribución de la "Mensajería y Paquetería" entre ciudades y en la Última Milla.
- Analizar las emisiones de CO₂ de los sistemas de transporte que intervienen en el transporte y distribución de la "Mensajería y Paquetería".
- Analizar las condiciones de interoperabilidad de servicios y tecnologías para el transporte ferroviario de la "Mensajería y Paquetería" en líneas de Alta Velocidad.
- Analizar las tecnologías sostenibles para la distribución de paquetería en la Última Milla y la optimización de rutas.
- Desarrollar y validar el Modelo de "Transporte Sostenible Interurbano y de Última Milla" o "Sustainable Intercity & Last Mile Shipping" (SILMS).



Metodología y Etapas



Resultados previstos y posibles utilidades

Se estima que dado los altos volúmenes que representa actualmente y de cara al futuro el transporte y la distribución de la "Mensajería y Paquetería", la implementación de un modelo sostenible que combine el transporte entre ciudades mediante el uso de trenes de Alta Velocidad, integrado con una eficiente y sostenible distribución en la Última Milla, tal como se plantea en el desarrollo Modelo "SILMS", representará importantes reducciones en las emisiones de CO₂, las cuales podrían compensarse con "Bonos Verdes", que motiven o incentiven a los actuales y nuevos operadores de los servicios de transporte de Alta Velocidad Ferroviaria, así como a los operadores de los servicios de transporte o distribución de la "Mensajería y Paquetería" y empresas o negocios del e-commerce, hacia la implementación y/o uso de sistemas de transporte intermodal sostenibles en toda la cadena de distribución y a su vez competitivos en tiempos de entrega, costes y calidad del servicio.

La investigación se considera de gran utilidad, ya que la misma está en línea con los retos de la "Estrategia de Movilidad Sostenible e Inteligente" de la Unión Europea, la cual busca acciones para impulsar sistemas de transporte multimodales, tanto de pasajeros como de carga, donde dentro de este último el transporte y distribución de la "Mensajería y Paquetería" es uno de los sectores más importantes, debido al crecimiento del e-commerce y dado que este sector es uno de los que está produciendo mayores impactos. Por lo tanto, para lograr los objetivos climáticos planteados por la Unión Europea, es fundamental que el transporte y distribución de la "Mensajería y Paquetería" sea cada vez más sostenible en toda su cadena logística.