



MOVILIDAD URBANA EN LA CIUDAD DE LIMA: ANALISIS DESDE LA FORMA URBANA

Programa de Doctorado en Arquitectura, Edificación, Urbanística y Paisaje
Autor: Zulema Conto Quispe; Director: Fernando Gaja i Díaz

OBJETIVOS

Objetivo Principal

Analizar las relaciones de la forma urbana y del sistema de movilidad urbana en la ciudad de Lima observado en el contexto actual, a fin de determinar los impactos y los índices de accesibilidad que estos generan.

Objetivos Específicos

- Identificación y sistematización actualizada de los principales enfoques teóricos de análisis y/o interpretación del proceso de movilidad urbana en Europa y América Latina y de sus aportes a la planificación urbana, con el fin de definir el marco teórico de la investigación.
- Analizar las dinámicas urbanas que han influido en el proceso de desarrollo urbano en la ciudad de Lima y como se relacionan con el tipo de movilidad urbana actual.
- Identificar los impactos ambientales generados del actual modelo de movilidad urbana en la ciudad de Lima.
- Identificar los índices de accesibilidad del actual modelo de movilidad urbana en la ciudad de Lima.

RESULTADOS PREVISTOS

- La investigación logrará recoger, analizar, resaltar y contextualizar aquellos estudios, métodos y practicas sobre la relación entre la forma de la ciudad y los sistemas de movilidad.
- La investigación reflexionará sobre la movilidad, accesibilidad y derecho a la ciudad de los ciudadanos a través de la contextualización y análisis de la ciudad de lima.

POSIBLES UTILIDADES

- Servirá como pauta teórica y análisis critico para conocer y comprender el contexto de las ciudades latinoamericanas en cuanto a la forma de la ciudad y el tipo de movilidad urbana.
- Servirá como base para futuras líneas de investigación inexistentes en el ámbito de ciudades latinoamericanas, en cuanto se refiere a la relación entre forma urbana y el tipo de movilidad urbana.

Revisión bibliográfica
Estudio bibliográfico del tema de estudio y su delimitación conceptual.



TRANSPORTE

“Desplazamiento de objetos o personas de un lugar o punto de origen a otro punto de destino en un vehículo o sistema de transporte que utiliza una determinada infraestructura o red de transporte”. (Herce 2009)



MOVILIDAD

“Suma de desplazamientos individuales de los ciudadanos a una velocidad determinada que hacen posible el acceso al mercado de trabajo, a los bienes y a los servicios”. (Miralles, 2009)



ACCESIBILIDAD

“Facilidad con que cada persona puede superar la distancia que separa dos lugares... tiene una dimensión territorial y una dimensión individual”. (Miralles, 2002)



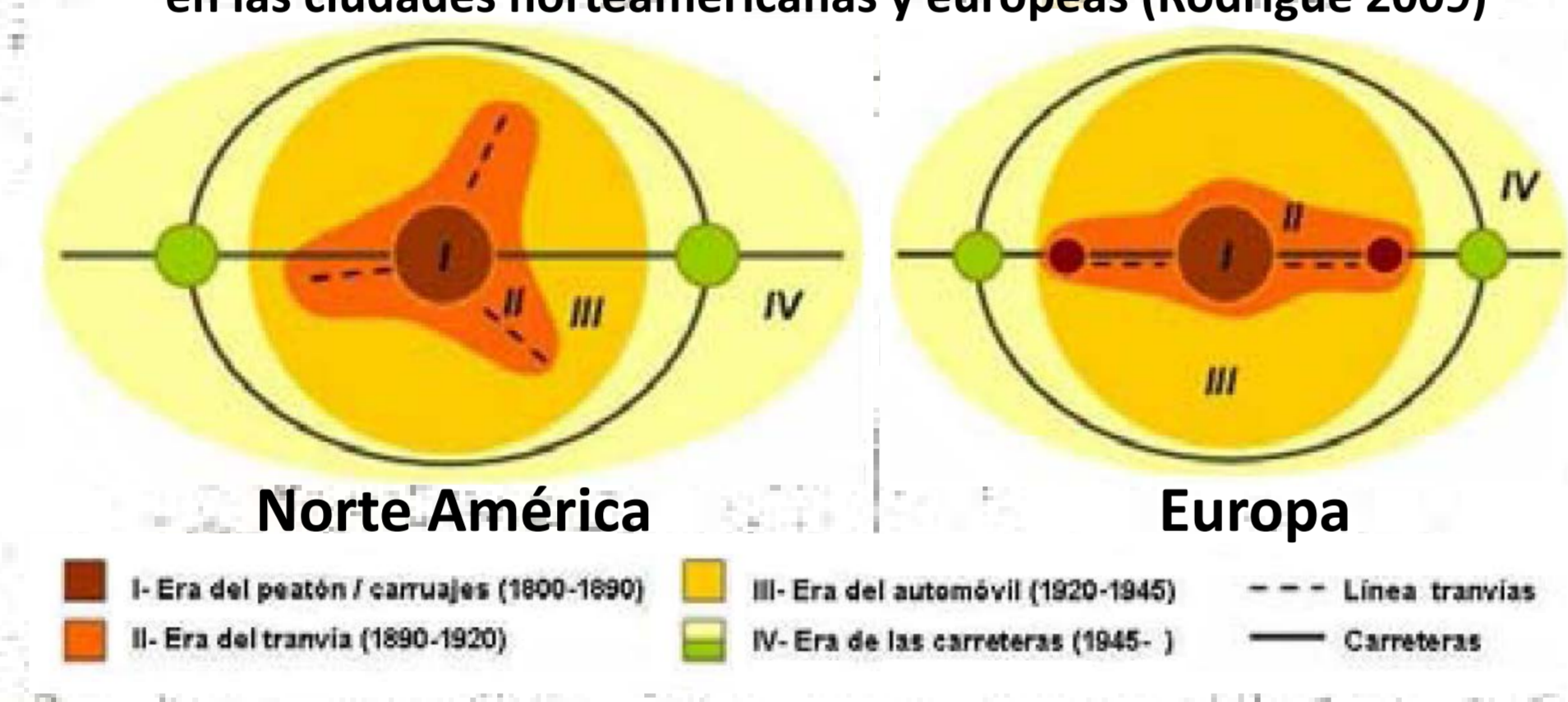
DERECHO A LA CIUDAD

“Radica en la posibilidad de participar en las actividades que el medio urbano ofrece”. (Miralles, 2002). “El ejercicio del derecho a la conexión, a la movilidad de las personas y al transporte de bienes implica la atención de todas las formas de desplazamiento” (Herce, 2009)

Años 70s
Surgen críticas al modelo desarrollista
cambio de reflexión teórica
CAMBIO EN EL SUJETO DE ANÁLISIS

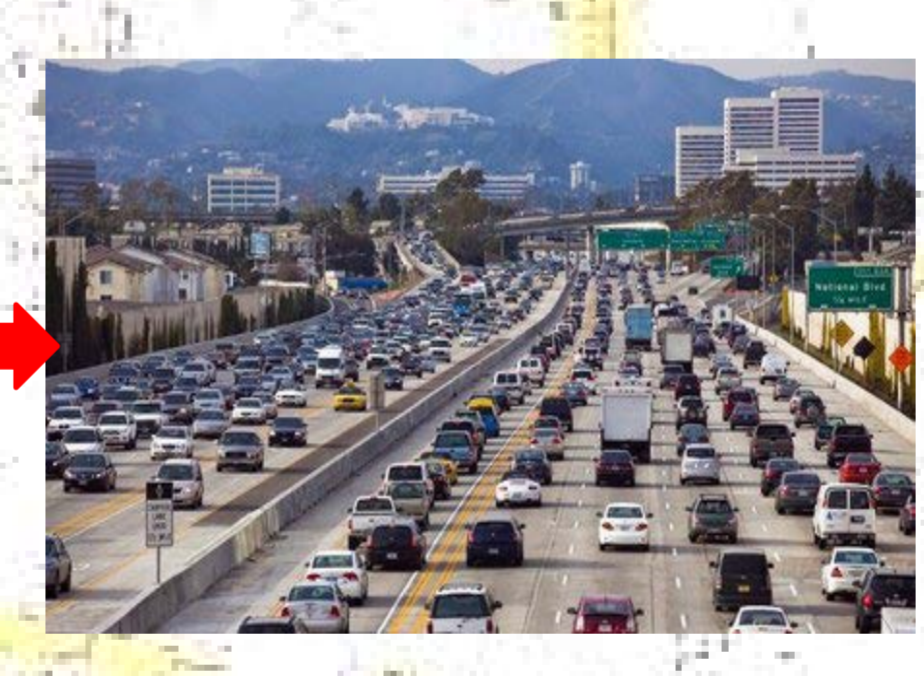
PARADIGMA DE LA SOSTENIBILIDAD
PARADIGMA DE LA MODERNIDAD

Evolución del transporte y de la forma urbana en las ciudades norteamericanas y europeas (Rodrigue 2009)



Europa

En las ciudades europeos donde la planificación urbana y de transporte ha favorecido una movilidad urbana colectiva se han consolidado urbes concéntricas y densas.



Norte América

En las ciudades norteamericanas, donde el transporte individual ha sido prioritaria para la planificación urbana, las autopistas y los automóviles han contribuido al desarrollo de aglomeraciones difusas y de baja densidad.

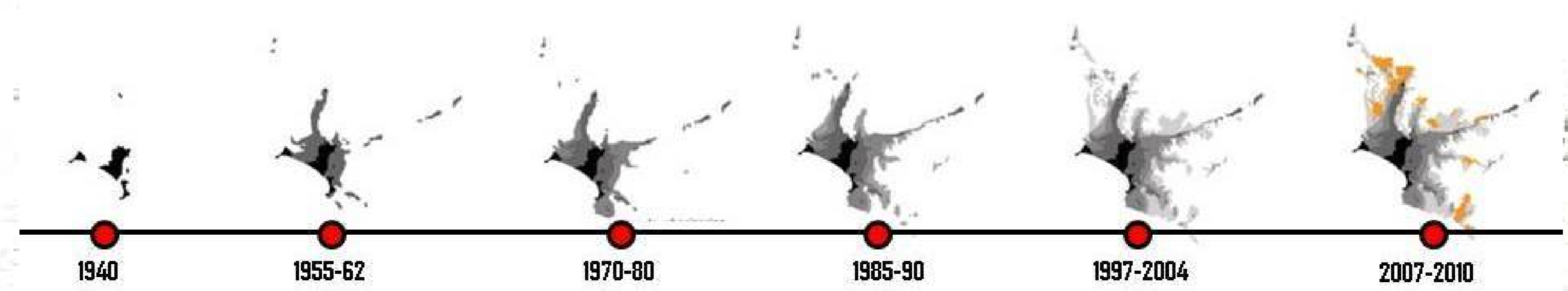


Latino América

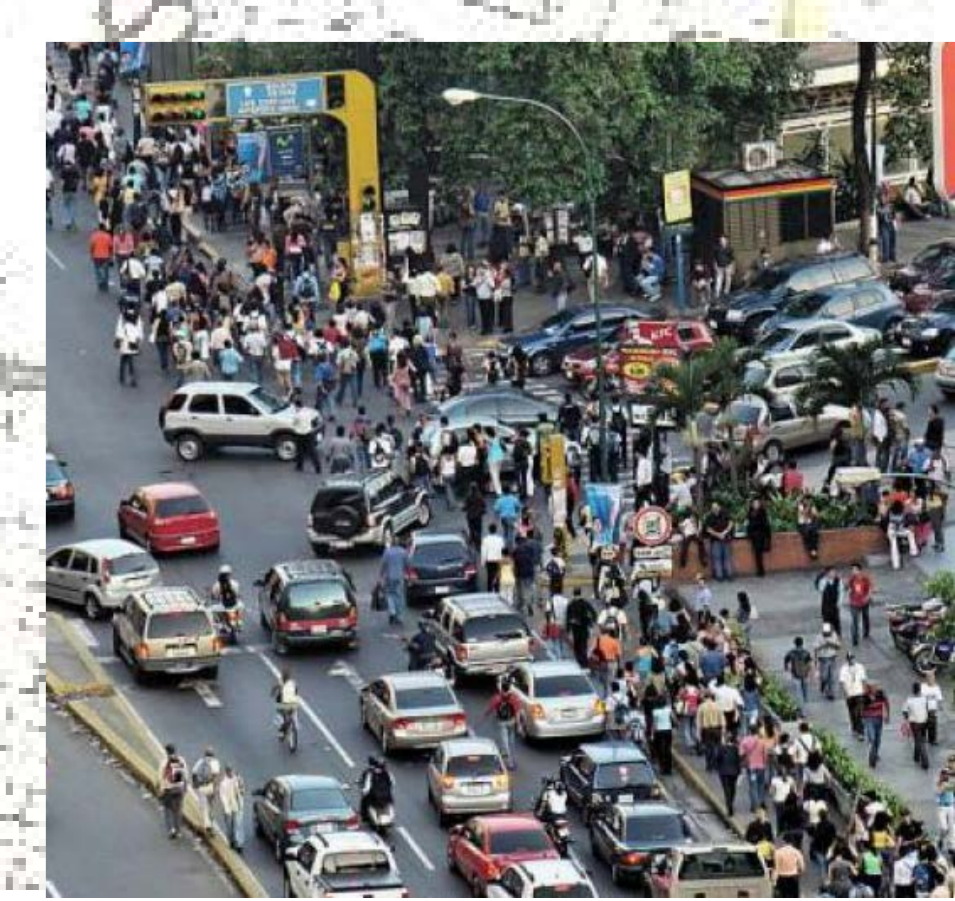
En las ciudades latinoamericanas que se caracterizan por una deficiente o inexistente planificación donde predominan los sistemas colectivos de movilidad, formales e informales, se ha conformado aglomeraciones urbanas extensas, con densidades muy bajas de población y con un alto consumo de espacio.

Análisis de la forma de la ciudad y de los sistema de movilidad
Análisis de la relación entre forma de las ciudades y los sistema de movilidad, principales estudios empiricos, enfoques teóricos

Análisis y reflexión del caso de estudio
Análisis empírico sobre la relación entre la movilidad urbana y la forma de la ciudad de Lima



La ciudad como un derecho



AGRADECIMIENTOS
Programa Nacional de Becas y
Créditos Educativo Perú

