

Maestría en Procesos de Integración Regional MERCOSUR
Centro de Estudios Avanzados
Universidad de Buenos Aires

Programa de Doctorado en Economía Agroalimentaria
Departamento de Economía y Ciencias Sociales
Universidad Politécnica de Valencia



UNIVERSITAT
POLITÈCNICA
DE VALÈNCIA

Convergencia y modelo de integración:

Paraguay
Argentina
Venezuela
Uruguay
Brasil
MERCOSUR
1990-2010

Presentado por: Paula Andrea Nieto Alemán
Director (es): Miguel Ángel Cuervo
José María García Álvarez-Coque
Francisco Mas Verdú

Valencia, Junio de 2015

1. Resumen

El crecimiento de los bloques comerciales regionales ha sido uno de los principales acontecimientos en las relaciones internacionales en las últimas décadas. Su principal objetivo es la eliminación de las barreras arancelarias entre los países miembros, a la vez que se imponen barreras tarifarias al resto del mundo, lo que implica una discriminación del comercio. El éxito de los procesos puede variar dependiendo del grado y tipo de países que se integran. Diferentes estudios señalan que la integración Sur-Sur tiende a la divergencia de los ingresos per cápita en el largo plazo, mientras que la integración Norte-Sur, los llevará hacia un proceso de convergencia.

Con la integración de los mercados, los países pueden aprovechar las ventajas comparativas con las que cuentan en alguna medida y proporción. La asignación de recursos es un punto importante, pues determina en que bienes o servicios se especializan los países en búsqueda de la complementación productiva y las economías de escala.

Este trabajo tiene por objeto responder a la pregunta de si el proceso de integración regional en MERCOSUR, desde su lanzamiento con el Tratado de Asunción (1991) hasta la actualidad (2011), ¿ha contribuido a la reducción de las disparidades en el ingreso per cápita entre los países de la región, ha habido alguna contribución a la convergencia vía el comercio intra zona?. Para responder a esta pregunta, fue necesario revisar el marco teórico de la integración y buscar explicaciones que justificaran el proceso de integración en MERCOSUR, bajo el esquema de Unión Aduanera y su vinculación con la convergencia.

En la búsqueda de aquella respuesta, se adoptó un método que parte de una revisión de los estudios empíricos vinculados a convergencia, una caracterización de la construcción del MERCOSUR en lo que se relaciona con la integración y una revisión de los aspectos centrales del comercio intrabloque, ofreciendo datos de intensidad, interrelación, patrón y dirección del comercio. La parte central de la tesis, desarrollada en el Capítulo V, presenta un modelo econométrico bajo la técnica de los datos de panel, abarcando los veinte años del MERCOSUR, que busca determinar si hubo o no convergencia en los ingresos per cápita de los países miembros. Finalmente, el estudio concluye.

2. Introducción: ¿Por qué de la investigación?



Convergencia y modelo de integración: MERCOSUR 1990-2010

✓ Autorreflexión e Inquietud personal

Entender el vínculo entre los modelos de integración y la convergencia. Discernir acerca del posible impacto del proceso de integración en MERCOSUR, desde el punto de vista comercial, sobre la convergencia en el PIB per cápita de los países miembros.

✓ Ejercicio empírico

Modelo econométrico bajo el método de los datos de panel, con el que se busca establecer si hay o no relación entre el grado de integración regional de los países del MERCOSUR y el crecimiento de los mismos - en términos de PIB per cápita-.

PUNTO DE PARTIDA

✓ Revisión documental teoría de la integración vs. convergencia

El caso de la Unión Aduanera (creación y desvío de comercio)
Teoría del Bienestar-Segundo Mejor
Enfoque institucional de la convergencia
Convergencia en el modelo neoclásico
Revisión de estudios de convergencia en la región

✓ Construcción del modelo econométrico (teoría neoclásica)
✓ Elaboración del Panel de Datos

Convergencia beta: Ingreso per cápita de cada país
Convergencia beta condicional: Ingreso per cápita de cada país + índice de apertura intrarregional e índice de apertura global

ACOTACIÓN INVESTIGACIÓN

MARCO TEÓRICO
Teoría de la Unión Aduanera
Teoría del Bienestar
Teoría del Segundo Mejor
Convergencia desde el modelo neoclásico

OBJETO DE ESTUDIO
Proceso de Integración del MERCOSUR y su senda en el crecimiento de los países miembros (Convergencia)

METODO CIENTÍFICO
Analítico - Deductivo -
Concluyente

METODOLOGÍA CUANTITATIVA

2. Introducción

OBJETIVO

- ✓ Estudiar el efecto de la integración económica del MERCOSUR en el crecimiento del ingreso per cápita y la velocidad del crecimiento de los países parte.
- ✓ Estudiar la convergencia en el MERCOSUR.

HIPÓTESIS

- ✓ No ha habido convergencia en el ingreso per cápita, de los países miembros, ni por el modelo de crecimiento neoclásico per se, ni por vía liberalización del comercio

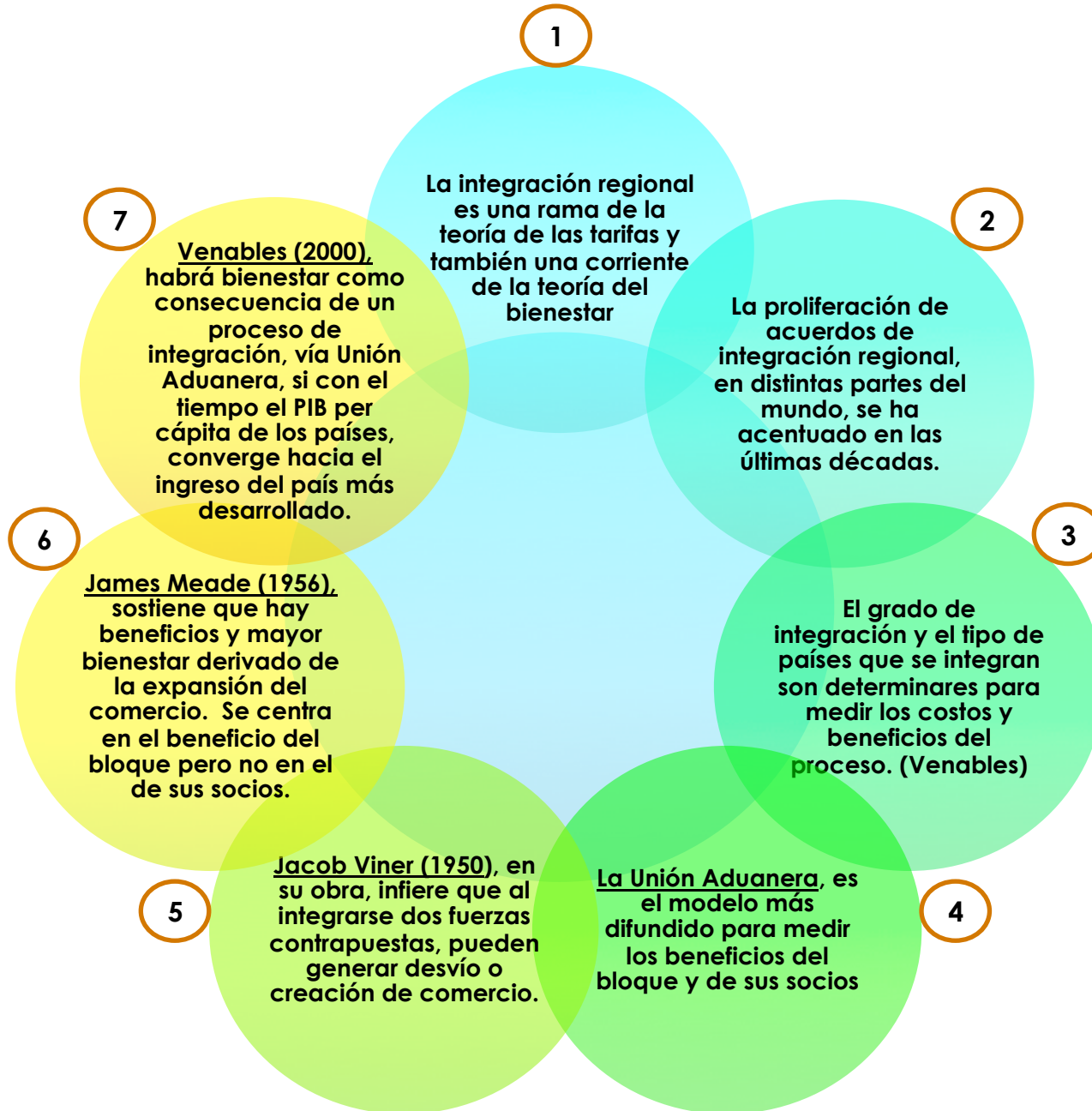
METODOLOGÍA

- ✓ Modelo por efectos fijos -panel de datos-
- ✓ B-Convergencia y B-Convergencia Condicional

CONCLUSIONES

- ✓ El Modelo Neoclásico de Convergencia no ha encontrado que los Estados Parte, hayan convergido en sus ingresos per cápita y el comercio intrazona no ha sido positivo para este propósito.

3. Teoría de la Integración: Enfoque Sintético



4. El caso de la Unión Aduanera



Modelo económico de la UA

Unión Aduanera

Objetivo

+Bienestar

Canales de integración

Coordinación macro

Asignación de factores

Comercio

Resultado

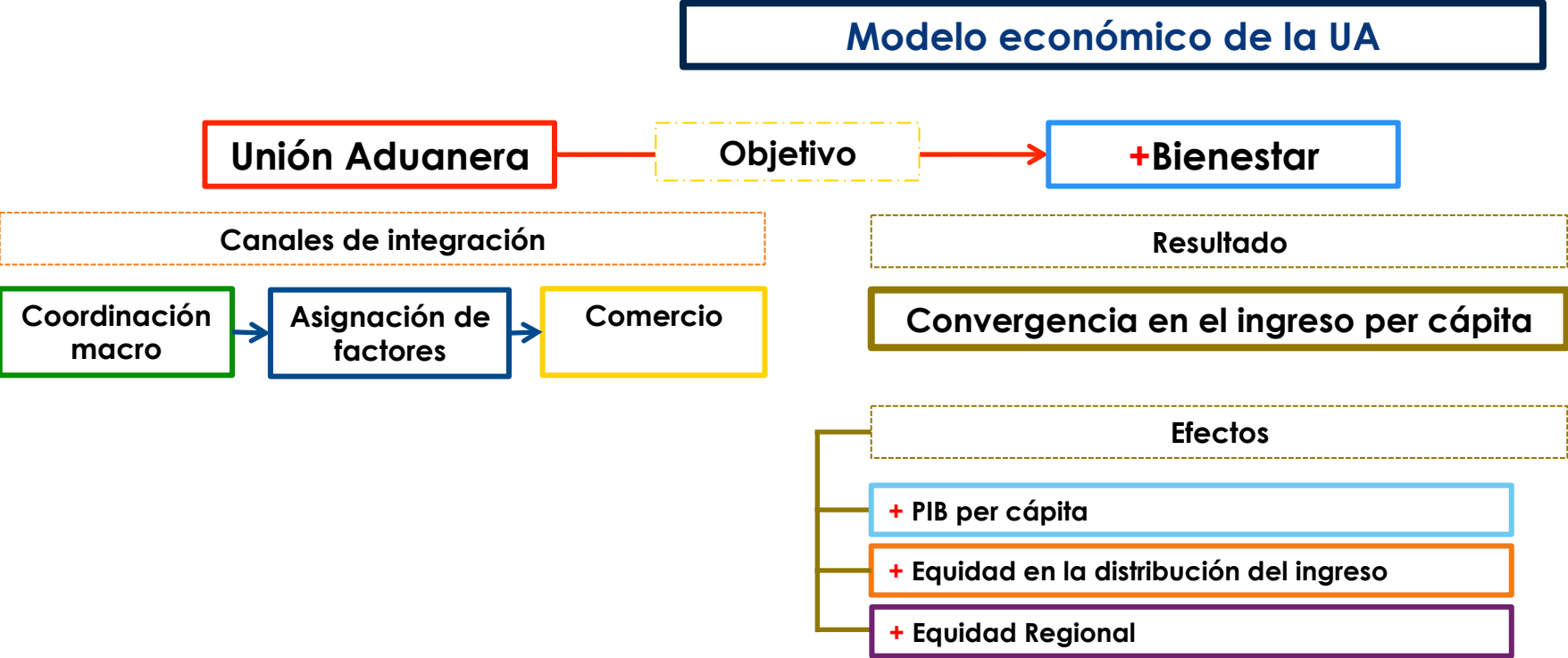
Convergencia en el ingreso per cápita

Efectos

+ PIB per cápita

+ Equidad en la distribución del ingreso

+ Equidad Regional



5. La convergencia en el modelo neoclásico



Convergencia económica

Modelo de crecimiento exógeno

Lleva a la convergencia

- ✓ Ley de los rendimientos decrecientes en cada factor

Modelo de crecimiento endógeno

No necesariamente lleva a la convergencia

- ✓ Ley de los rendimientos crecientes en cada factor

La convergencia es un Test del bienestar de la Unión Aduanera

β - Convergencia Absoluta

Cuando las economías más pobres tienden a crecer más rápido que sus vecinos más desarrollados, reduciendo el diferencial de ingreso entre ellos

β - Convergencia condicional

Supone que la economía de los países tiene diferencias en sus parámetros estructurales. Por lo que se incluyen variables explicativas que condicionan el crecimiento.

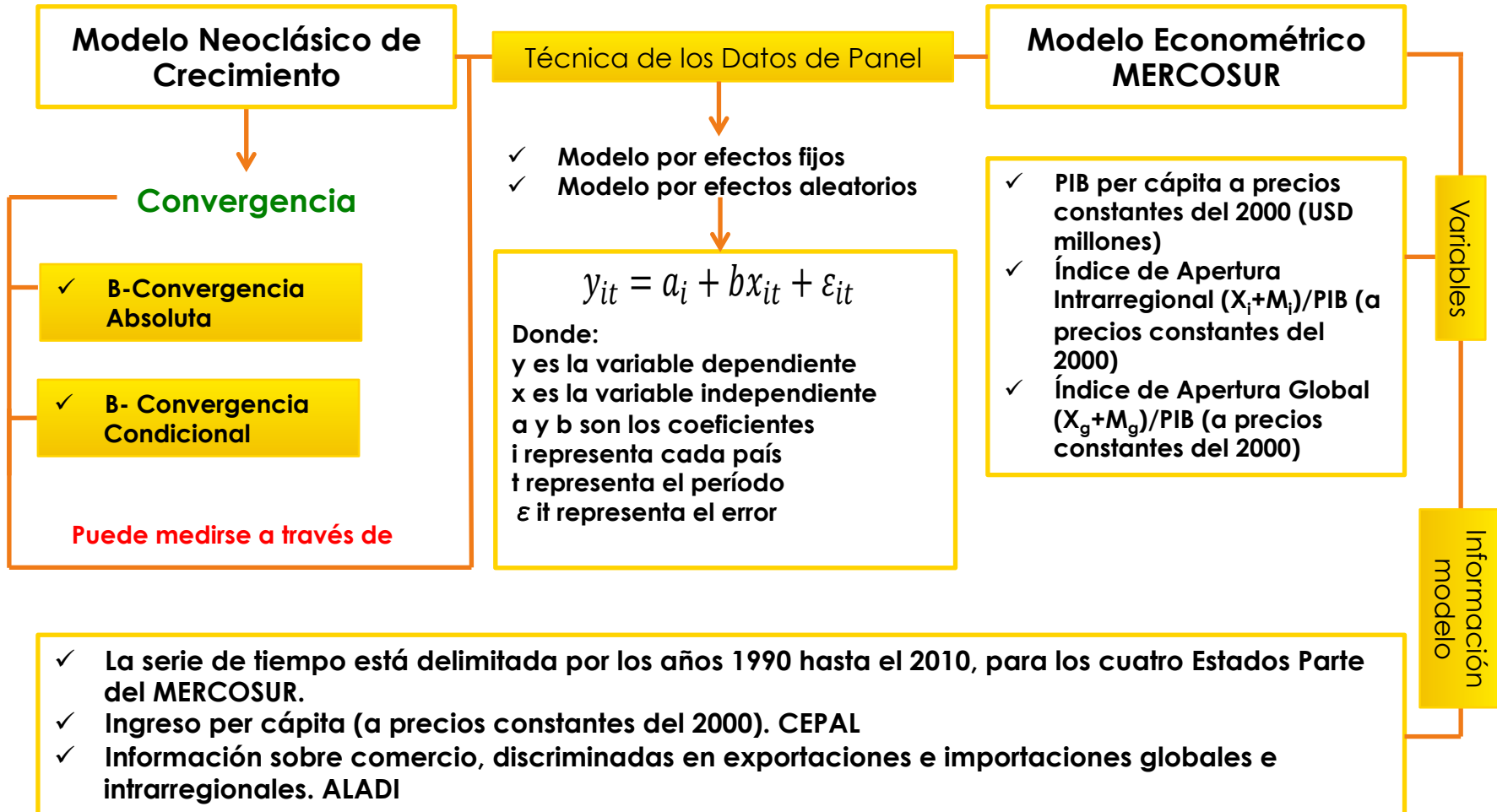
Convergencia sigma

Es una proporción sobre la dispersión de la distribución de los ingresos y de su tasa de crecimiento. Hay evidencia de convergencia sigma cuando la dispersión y la desigualdad disminuyen en el tiempo.

6. Convergencia en MERCOSUR

El objetivo es observar sí desde el inicio del proceso, los países, vía comercio intrazona, lograron reducir las brechas en sus ingresos per cápita. Para ello se mide la B-convergencia absoluta y B-convergencia condicional entre los países que conforman el MERCOSUR. Se utiliza un modelo econométrico de datos panel por efectos fijos.

7. Convergencia en MERCOSUR: Un Modelo Data Panel



16. Conclusiones: Mirando para atrás para ir hacia adelante



1. La econometría de los datos de panel muestra que el objetivo de convergencia, como indicador de la evolución del bienestar para el MERCOSUR, no ha sido logrado a lo largo de 20 años.
2. El T de A (1991) y el modelo económico de la integración que subyace, es decir la complementación productiva sectorial (Dec 3/91) + la coordinación macro + la integración productiva, o sea el acuerdo sobre asignación de factores, no se respetó.
3. El modelo cambió, en los hechos, con el POP (1994), que puso el énfasis en el comercio libre intrazona, poniendo el carro delante del caballo; la teoría de la integración ha demostrado que no es viable, o sea que no habrá convergencia, una integración de países de similar dotación de factores, historia económica parecida (ISI, agro, mercados cerrados) y metas idénticas (industria, clase media, territorio extenso a poblar), sin acordar la complementación productiva.
4. Los 20 años del MERCOSUR han sido 20 años de conflictos comerciales, el epifenómeno a destacar. Lo importante está debajo. La asignación de factores no ha sido complementaria.

GRACIAS

Convergencia y Modelo de
Integración:

Paraguay
Argentina
Venezuela
Uruguay
Brasil
MERCOSUR
1990-2010