



Resum

Aquest treball presenta l'estudi del corpus de pintures murals del període inicial del gòtic, a l'actual territori de la Comunitat Valenciana, tant a l'àmbit estilístic com matèric.

S'analitzen individualment els conjunts pictòrics, identificant circumstàncies històriques i geogràfiques, antecedents i referències en altres arts, l'estudi de l'estat de conservació, el mode de factura i l'anàlisi de components.

S'identifiquen i cataloguen cadascú dels conjunts, per a realitzar un estudi comparatiu d'aquests i trobar trets comuns que defineixen el corpus existent.

Amb aquest estudi es pretén fer un recorregut històric i tècnic per la pintura gòtica lineal, un estudi de les tècniques d'execució originals i la composició dels materials, amb les quals poder determinar dates i diverses tendències d'execució.

Desenvolupament de la investigació. Etapes:

La metodologia emprada contempla diverses etapes, que son:

- 1. La Investigació documental** sobre la història, art i arquitectura de l'època, tècniques i materials emprats; revisió d'informes finals d'intervenció i publicacions especialitzades dels conjunts restaurats.
- 2. El Treball de camp**, coneixement *in situ* de les obres més representatives, tant al nostre territori com a altres que al seu dia foren propers: Aragó i Catalunya. Per conèixer la ubicació, l'estat de conservació i la relació amb l'edifici que les alberga, a més de les condicions de manteniment que presenten. Entre aquests conjunts pictòrics destaquen: Fora de la Comunitat a Aragó i Catalunya també es visitaren: a **Daroca** l'Església de Sant Joan Baptista i la Col·legiata dels Corporals; a **Alcanyís** el Castell; i a **Barcelona** el Monestir de Pedralbes i el Museu Nacional d'Art de Catalunya.
- 3. L'Ordenació de la informació. Inventariat** i catalogació dels aspectes estudiats mitjançant l'elaboració d'una **fitxa multimèdia** on es defineixen tots els camps estudiats individualment i es relacionen entre ells.

Objectius

- **Identificar** cada **conjunt pictòric**, els elements constitutius, matèrics i estilístics.
- Fer un **estudi comparatiu** de les característiques estilístiques i matèriques, i determinar la possible existència d'un corpus de pintures murals gòtiques lineals.
- Definir les **patologies** que presenten i les condicions de **conservació**.
- **Identificar i inventariar** cadascun dels elements mitjançant l'elaboració d'una **fitxa** per a la **consulta on line**.



Castell de Morella, Convent de Sant Francesc



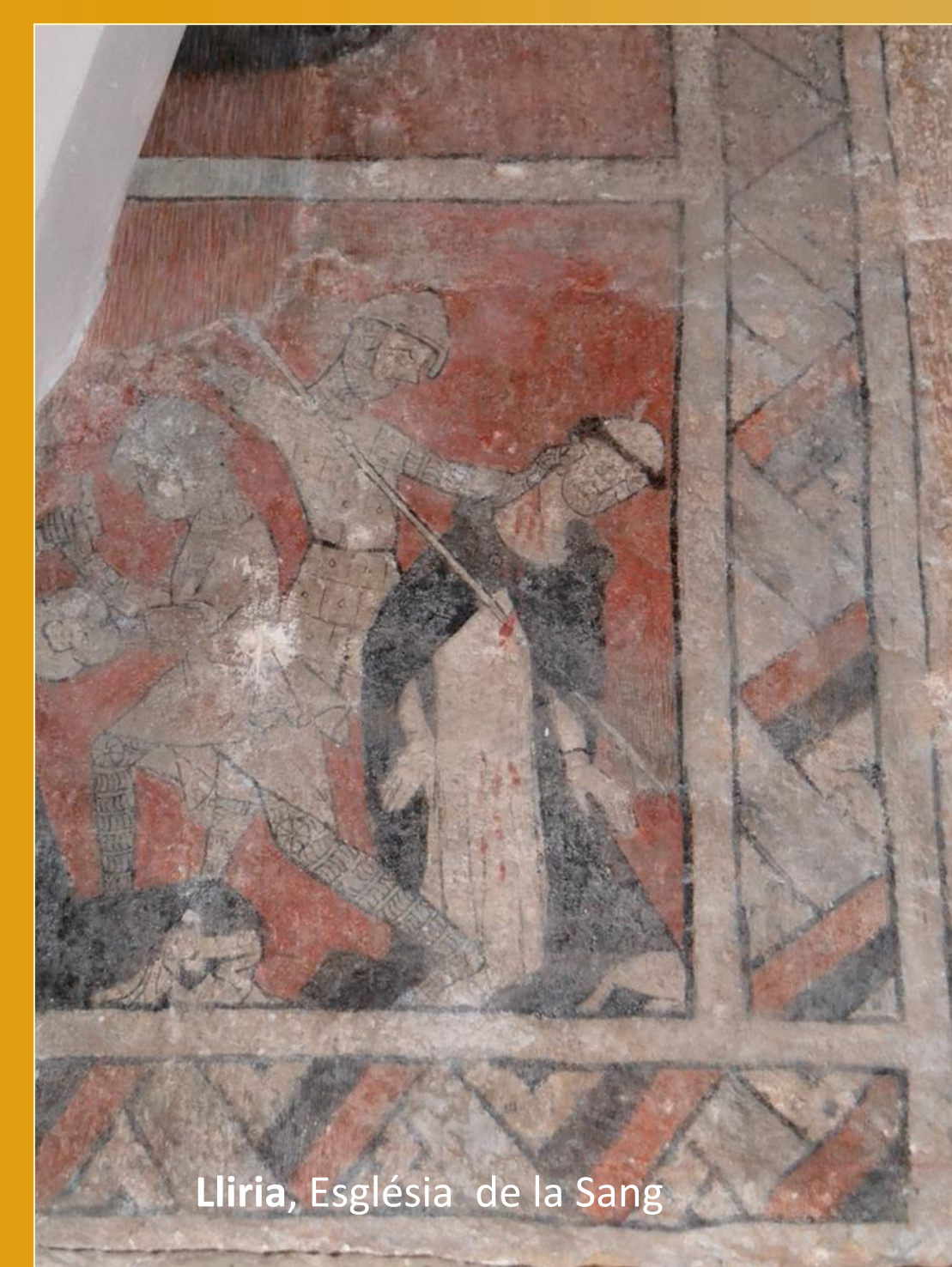
Lliria, Església del Bon Pastor



La Pobla de Vallbona, Església de Sant Jaume



València, Palau d'En Bou



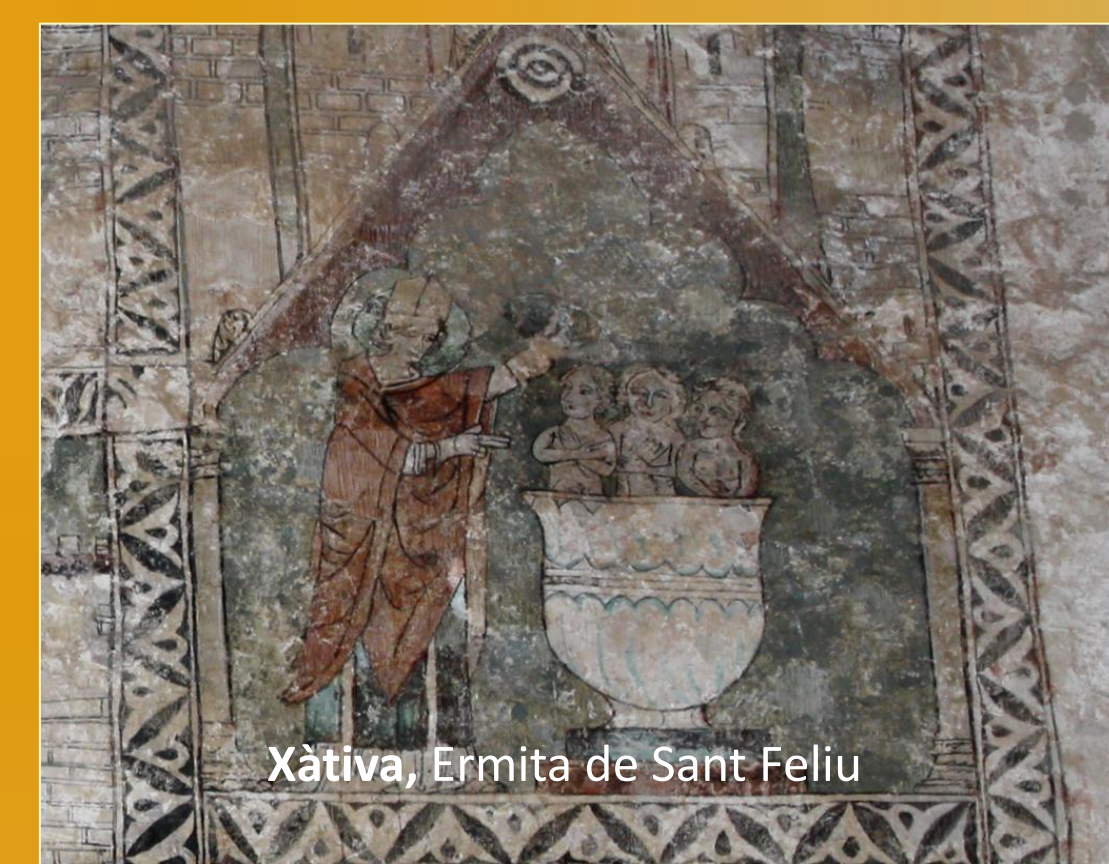
Lliria, Església de la Sang



València, Església de Sant Joan de l'Hospital



València, Catedral, Cambra Secreta

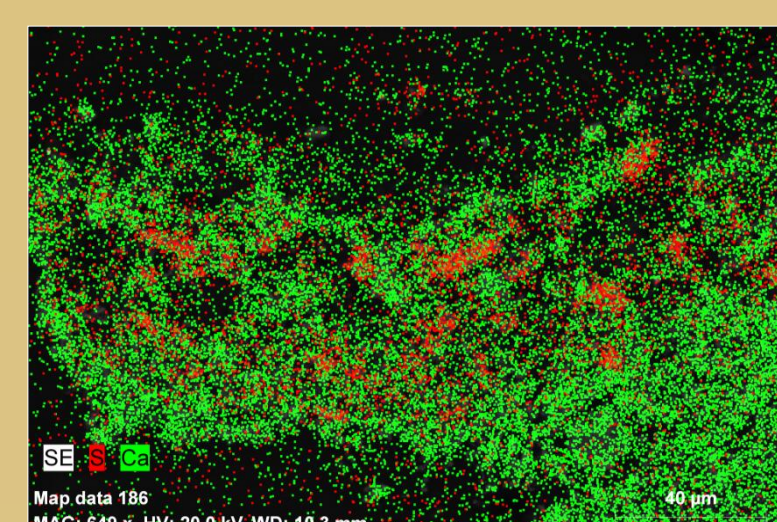
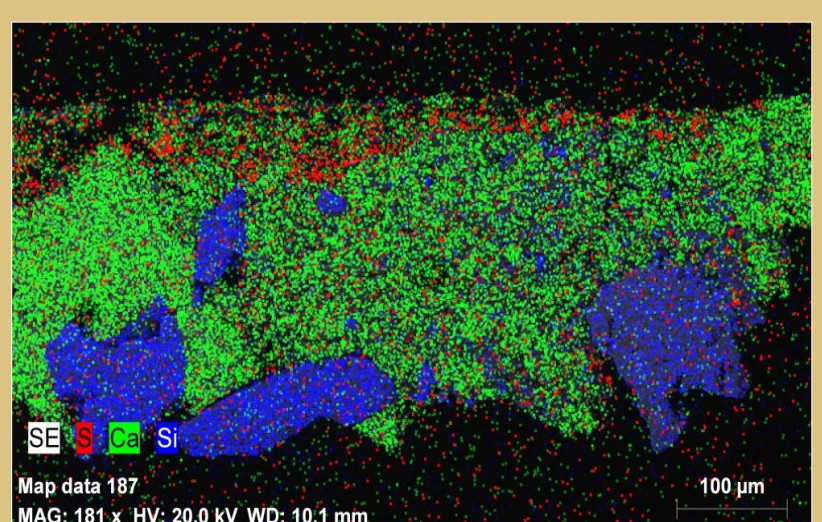
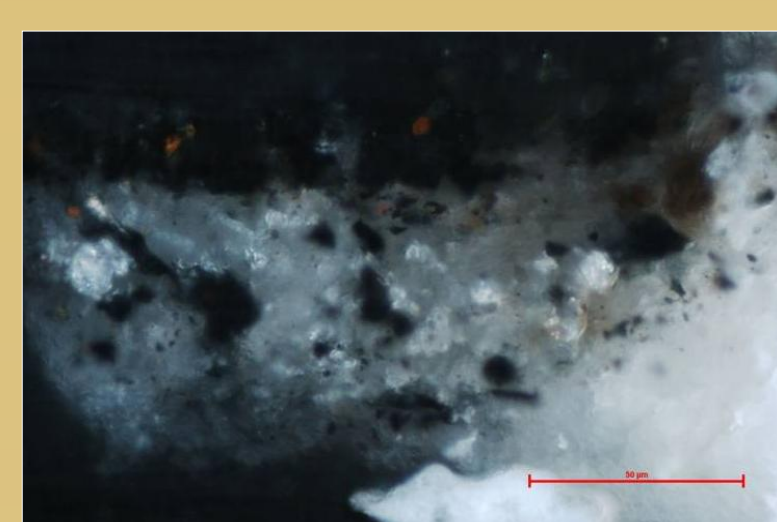
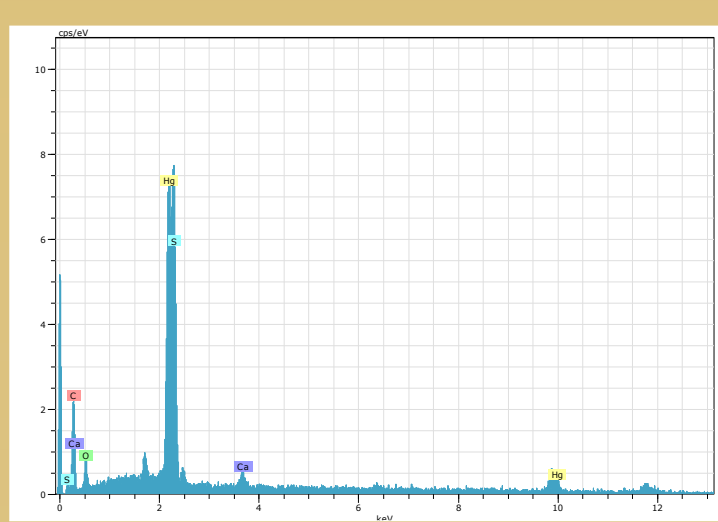
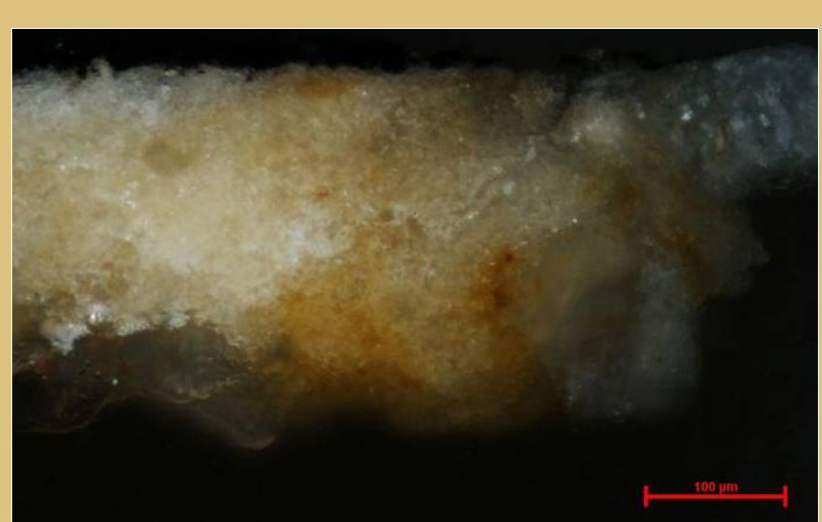


Xàtiva, Ermita de Sant Feliu



Llutxent, Palau-Castell, Sala Noble

Analítiques de materials. Pintura de la Sala noble. Palau Vell de Llutxent.



Morters. Estratigrafies en MO i EDX

Pigment Vermell. Estratigrafies en MO i EDX

Pigment gris. Estratigrafies en MO i EDX

Analítiques realitzades als laboratoris de l'ivcr

Analítiques de materials. Estudi comparatiu.

LOCALITAT	EDIFICI	TEMÀTICA	PIGMENTS					AGLUTINANTS	PREPARACIÓ	
			BLANC	NEGRE	ROIG	BLAU	VERD			GROC
MORELLA	CASTELL. CONVENT DE SANT FRANCESC. Sala capitular. Lateral dret.	DANSA DE LA MORT		Negre carbó	Terres	Esmalt	Terra verda	Terra ocre, siena natural	Fresc. Retocs de calç	
LLÍRIA	ESGLÉSIA DEL BON PASTOR. Mur de capçalera.	Calvari	Blanc de sant Joan	Negre carbó	Vermelló Terra roja	Índi		Terra ocre	Cola animal	Calç + CaSO ₄
VALÈNCIA	CATEDRAL. Reconditori de la sacristia. Cambra secreta.	Passió de Crist	Blanc de plom	Negre carbó	Terra roja Mini Laca roja		Malaquita Verd de Coure	Terra ocre	Cola animal Caseína??	CaCO ₃
	ESGLÉSIA SANT JOAN DE L'HOSPITAL. Capella de Sant Miquel.	Escenes de l'antic i nou testament	Blanc de Plom	Negre carbó	Vermelló Terra roja	Ultramarí	Terra verda Resinat de Coure	Terra ocre	Cola de gelatina Oli	0- algebs 1- terra ocre
XÀTIVA	ERMITA DE SANT FELIU. Mur de capçalera.	Retaule de San Nicolau	Carbonat de calç		Terra roja Vermell	Ultramarí		Terres ocres	Protèic. Olèic.	CaCO ₃
LLUTXENT	PALAU-CASTELL. Sala Noble.	Escenes de justes de cavallers.	Carbonat de calç	Negre carbó	vermell				Cola animal	CaSO ₄ Sobre base de CaCO ₃

Resultats previstos i possibles utilitats

La realització d'una web de consulta gratuïta on s'arregla tota la informació en forma d'una fitxa disponible on line.