



*renfe*

## Estrategia de Innovación

27 de Mayo de 2010

Victoria Díaz Alegre

Gerente de Coordinación de la Innovación

## Contexto

El sector del ferrocarril afronta en los próximos años un **momento histórico**, marcado por una serie de **transformaciones** de gran trascendencia.

■ Contexto europeo → **liberalización** del sector:

Transporte de Mercancías  
ya **liberalizado**

**Apertura**  
del transporte internacional de viajeros

■ Nivel interno de cada país:

→ Procesos de **regionalización**

→ Experiencias en la **liberalización del transporte interno de viajeros**

## Momento clave

### Renfe afronta un periodo decisivo.

Para convertirnos en una empresa de transporte ferroviario de **dimensión internacional**

Para continuar siendo el **operador líder** en el **mercado nacional** de viajeros.

**Momento clave****Para competir con éxito:**

- Mirar hacia fuera con mentalidad abierta
- Mirar hacia dentro con ojos críticos y constructivos
- Fortalecernos de manera decidida

**Preparar el futuro de la empresa, protegiendo y aumentando el valor de Renfe para sus accionistas: los ciudadanos**

## Momento clave

### Para competir con éxito:

■ Dos pilares básicos:

Orientación al cliente

Eficiencia

### Estrategia 10 retos 1.000 días

nos distinguirá en el mercado y en la sociedad, nos situará en el espacio a ocupar y nuestro estilo de actuación

**Innovación:** convertir las ideas y conocimiento en productos, procesos, servicios, modelos o relaciones nuevos o mejorados que los clientes reconozcan y valoren

**Alineada con la misión de la empresa y sus líneas estratégicas**

## Enfoque conceptual

- **Diferenciación**
- **Orientación al mercado y al cliente**
  - Satisfacer las expectativas
  - Anticiparse a las necesidades
  - Ser capaz de SORPRENDER
  
- **Eficiencia, competitividad y rentabilidad**
- **Sostenible** en el tiempo.
- Debe orquestar las palancas de valor **externas e internas**
- Generar **valor añadido** a través de nuevas estrategias, productos, servicios y modelos, nuevas relaciones, nuevos procesos y métodos.

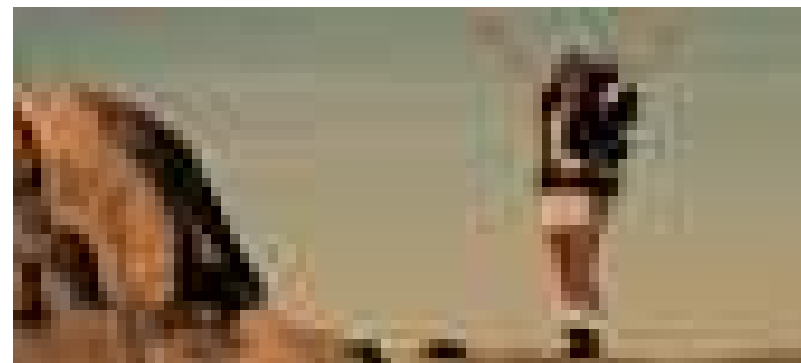
## Estrategia de Innovación.

### ✓ Enmarcada en la estrategia de Innovación estatal E2I (MICINN).

- **Finanzas:** Presupuesto y subvenciones.
- **Mercados:** Orientación al mercado.
- **Internacionalización:** Exportable
- **Integración de las áreas de la empresa:** coordinación, sinergias, **SISTEMA DE GESTIÓN DE INNOVACIÓN.**
- **Personas:** actores principales, ideas, formación, información....
  
- Basado en el **CONOCIMIENTO**, como fundamento de la innovación.



## Líneas básicas a desarrollar



- ✓ Agenda de Innovación
- ✓ Observatorio de Innovación
- ✓ Gestión del Conocimiento
- ✓ Partners y alianzas. Conexiones de valor.



**Centro de I+D+i**



## Agenda de Innovación

- ✓ Creación de un **Plan de accesibilidad** por el que hemos hecho una apuesta para mejorar el servicio a personas de movilidad reducida, y que permitirá que los trenes de Renfe Operadora sean totalmente accesibles.
- ✓ Evolución en la gestión de Renfe Operadora en la **seguridad en la circulación**, mejorando técnicas que se están realizando en material y en los sistemas de seguridad embarcados, con la implantación progresiva del ASFA Digital y el refuerzo del ASFA, hasta completar el parque.
- ✓ Redefinición de los **productos y potenciando los servicios**, con la incorporación de nuevos trenes y relaciones especialmente en Líneas de Alta Velocidad, lo que permitirá incrementar la cuota de mercado del ferrocarril en el sistema de transporte.

## Agenda de Innovación

- ✓ Dinamización del **transporte de mercancías por ferrocarril**, aprovechando nuestra experiencia y recursos, propiciando políticas de alianzas con el sector logístico, nacionales e internacionales, que nos debe permitir actuar en los diferentes campos de la intermodalidad.
- ✓ Rediseño del negocio de **Fabricación y Mantenimiento**, desarrollando una política de alianzas con constructores privados que nos aporte una cualificación obligada en innovación y tecnología del nuevo material.
- ✓ Incorporación de desarrollos tecnológicos que faciliten opciones alternativas de acceso a **otros tipos de energías** en sintonía con la protección del medio ambiente, así como sistemas más eficientes en la reducción del consumo energético.

## Agenda de Innovación

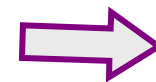
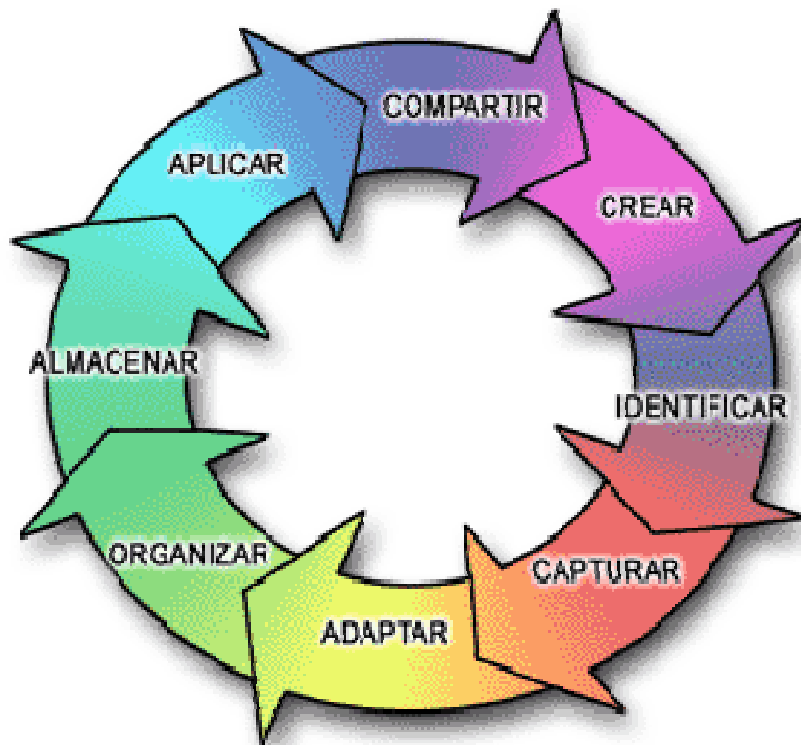
- ✓ Seguir apostando por la calidad, la eficiencia y la innovación, en la modalidad de **transporte en áreas metropolitanas (Cercanías)** con una oferta equilibrada y sostenible a la demanda de movilidad por parte de la sociedad.
- ✓ Mejora de los **sistemas de información** a nuestros clientes, aprovechando los avances tecnológicos, propiciando nuevos canales de información que nos permitan un contacto permanente, fluido y ajustado a las necesidades de cada momento y situación.

Observatorio de Innovación

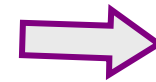
Estudios permanentes



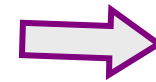
## Gestión del Conocimiento



**Estado del arte**



**Mejores prácticas**



**Herramientas de Gestión**

## Partners y Alianzas. Conexiones de valor

Universidades



Centros de  
Investigación



Administraciones  
públicas

Empresas tecnológicas

**Innovación abierta:** alianzas con organismos y empresas que nos permitan aumentar el fortalecimiento y nuestro posicionamiento en el mercado.

**Innovación: motor del cambio**

**Convertir el CONOCIMIENTO en  
EFICIENCIA Y RENTABILIDAD**