

GESTIÓN DE ACTIVOS E
INVERSIONES HIDRÁULICAS.
LA EXPERIENCIA DEL ÁREA
METROPOLITANA DE VALENCIA



emshi

entidad metropolitana de servicios hidráulicos

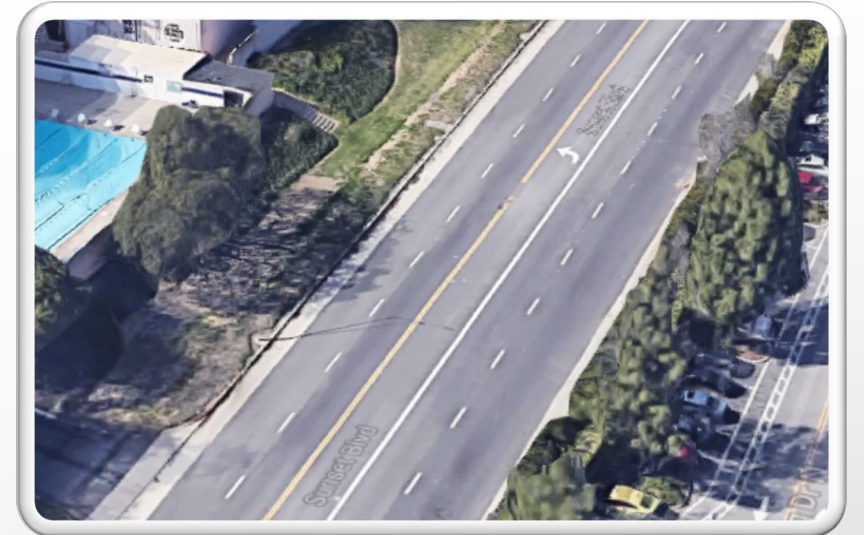
¿QUIÉNES SOMOS?

- LA EMSHI ES LA **ADMINISTRACIÓN PÚBLICA** PARA EL SERVICIO DE AGUA EN ALTA DEL ÁREA METROPOLITANA DE VALENCIA (LEY 2/2001)



PRESTACIÓN DE UN SERVICIO ESENCIAL CON CIERTAS PECULIARIDADES:

- GESTIÓN DE UN **RECURSO DE GRAN VALOR**, CON PERIODOS DE ESCASEZ
- ELEVADAS **EXIGENCIAS SANITARIAS**
- INFRAESTRUCTURAS “**INVISIBLES**”, QUE SE VUELVEN “**VISIBLES**” EN EL FALLO
- PATRIMONIO DE **GRAN VALOR** Y EXTENSIÓN



¿QUIÉNES SOMOS?

CIFRAS CLAVE DEL SERVICIO



Población abastecida: 1,600,000 habitantes
(30% de la población total de la Comunidad Valenciana).



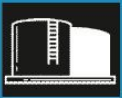
Municipios servidos: 48



ETAPs: 2 - Capacidad global: 100,000,000 m³ / año



Volumen suministrado 84,000,000 m³ /año

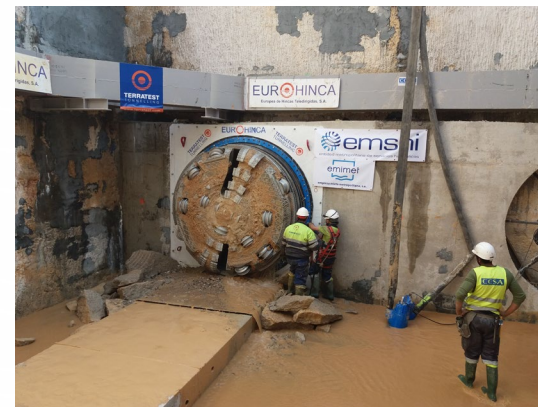
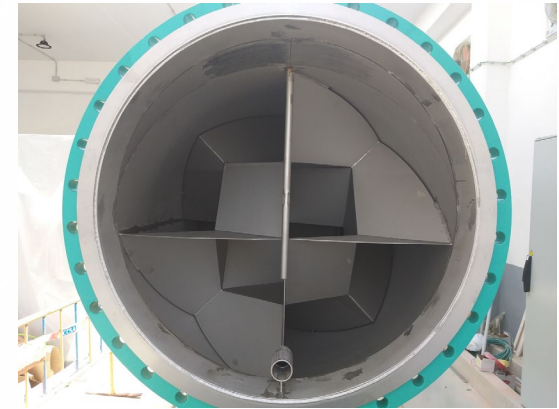


Volumen de almacenamiento y regulación en depósitos: 321,600 m³



Metros de conducción de distribución: 210 km.

INVERSIONES ANUALES DE 13 MILLONES DE EUROS EN REDES Y ETAPS. PLAN DE CHOQUE DE 70 MILLONES DE EUROS EN EJECUCIÓN



INVERSIONES EMSHI. CONDICIONANTES Y CARACTERÍSTICAS

INVERSIONES EN REDES:

- REQUERIMIENTO DE CONTINUIDAD DEL SERVICIO
- OBRAS LINEALES (DISPONIBILIDAD DE TERRENOS)
- TRAMITACIÓN AMBIENTAL
- AFECCIÓN DE INFRAESTRUCTURAS OTRAS ADMINISTRACIONES

INVERSIONES EN ETAPS:

- REQUERIMIENTO DE CONTINUIDAD DEL SERVICIO
- INTERACCIÓN ENTRE PROCESOS DE TRATAMIENTO
- ANTICIPACIÓN A EVOLUCIÓN EXIGENCIAS DE CALIDAD
- NUEVOS COSTES DE EXPLOTACIÓN



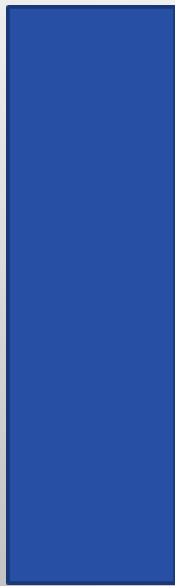
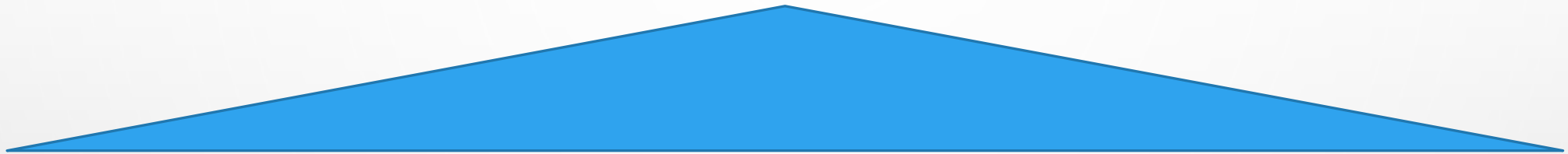
PLANIFICACIÓN CON
GESTIÓN DE ACTIVOS

¿QUÉ ES GESTIÓN DE ACTIVOS?

“ESTABLECER ESTRATEGIAS DE GESTIÓN QUE PERMITAN AJUSTAR LOS RECURSOS ECONÓMICOS, EL NIVEL DE MANTENIMIENTO Y LA TASA DE RENOVACIÓN, EVITANDO GRANDES DESEQUILIBRIOS ECONÓMICOS QUE PROVOQUEN PLANES DE ACCIÓN URGENTES Y NO PLANIFICADOS PARA INTENTAR RESTAURAR LA CAPACIDAD FUNCIONAL DE LAS INFRAESTRUCTURAS”

OBJETIVOS GESTIÓN DE ACTIVOS

SOSTENIBILIDAD DEL SERVICIO



S O
TÉCNICA



S T E N
DE CALIDAD



I B I L
ECONÓMICA



I D A D
MEDIOAMBIENTAL

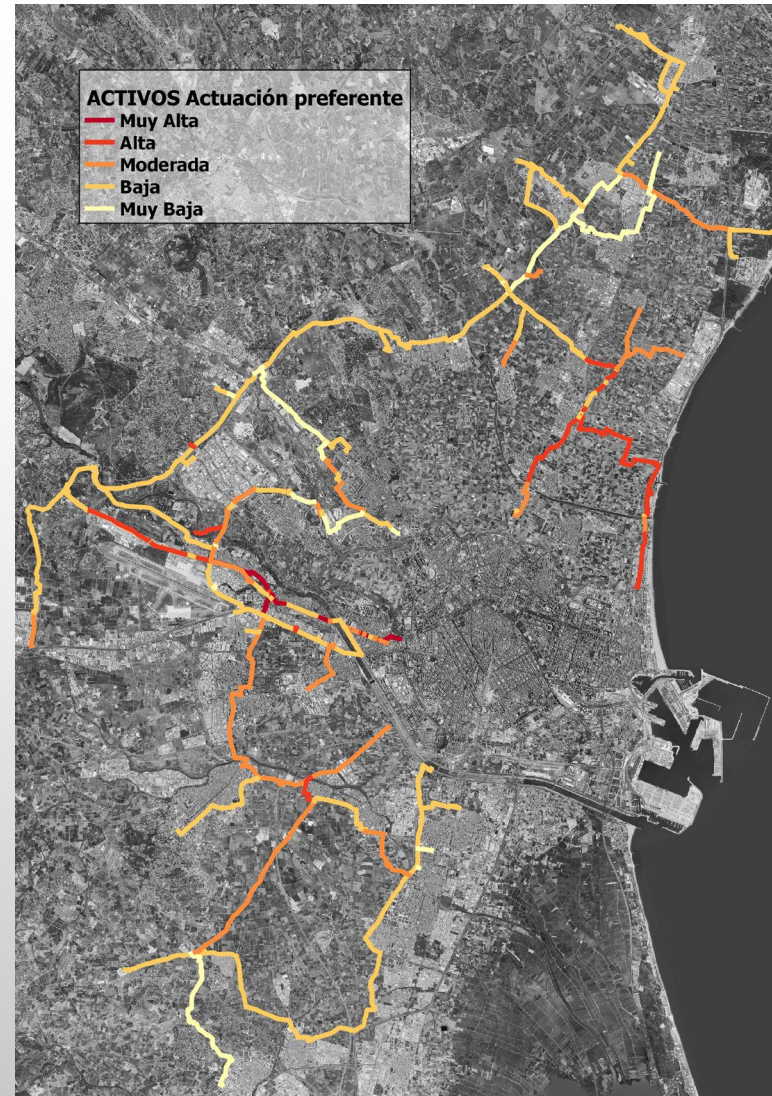
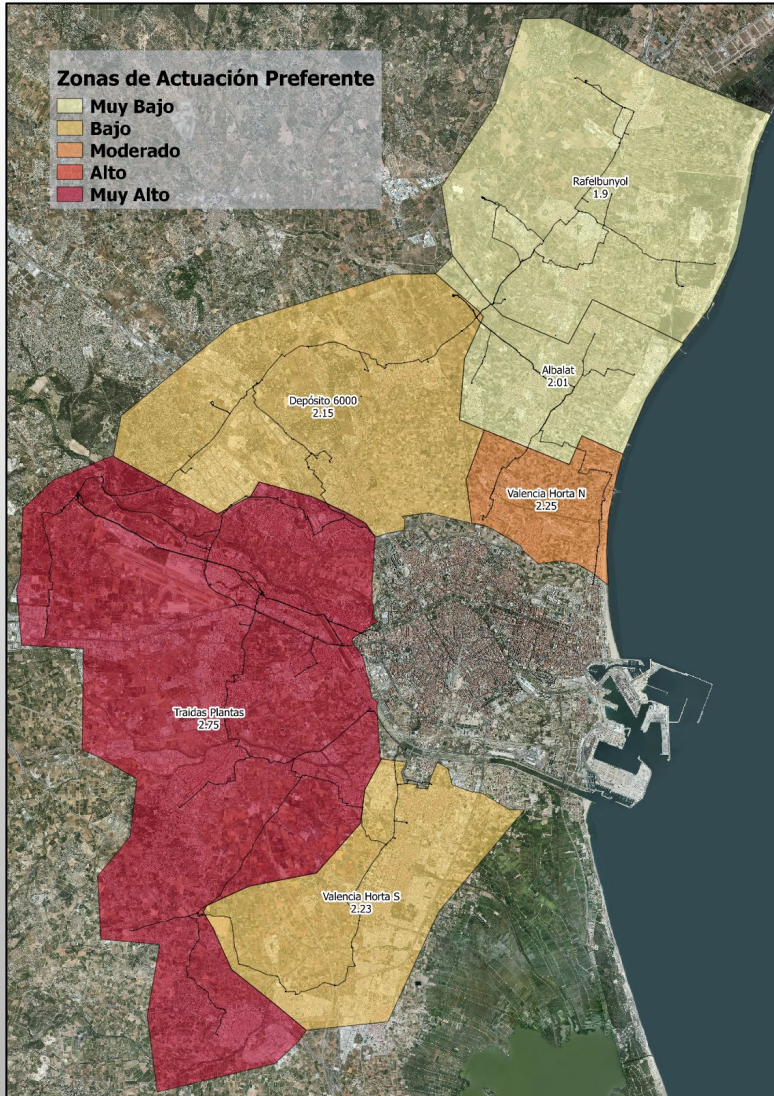
IMPLICACIÓN DE LA ADMINISTRACIÓN EN EL PLAN DE GESTIÓN DE ACTIVOS



- IMPULSO INICIAL
- PONDERACIÓN AHP: PARTICIPACIÓN MEDIANTE ENTREVISTAS
- DEFINICIÓN DE OBJETIVOS
- ASUNCIÓN DEL PLAN



RESULTADOS INICIALES DEL PLAN DE GESTIÓN DE ACTIVOS



• 1 SISTEMA → 7 INDICADORES



• 6 SUBSISTEMAS → 11 INDICADORES



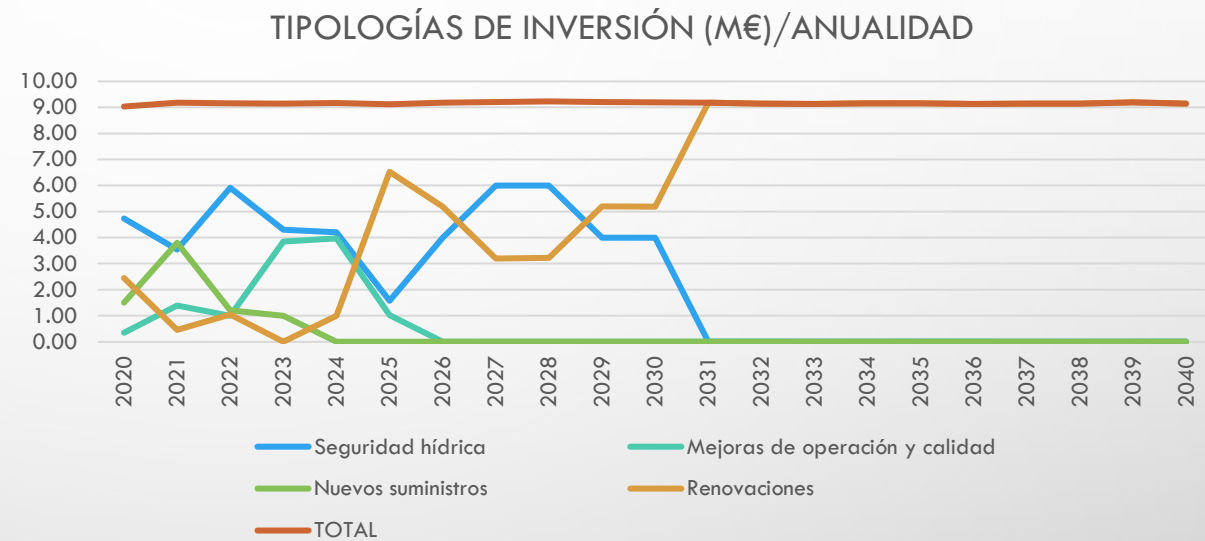
• 124 CONDUCCIONES → 8 INDICADORES

LA GESTIÓN DE ACTIVOS SE CONVIERTE EN UNA **HERRAMIENTA CLAVE EN LA TOMA DE DECISIONES**, A PARTIR DE LA CUAL:

- ESTABLECER ORDEN DE **PRIORIDAD** DE ACTUACIONES, **EQUILIBRANDO** INVERSIONES DE **RENOVACIÓN** Y DE **AMPLIACIÓN**.
- **GENERAR DISTINTOS ESCENARIOS** DE RITMO DE INVERSIÓN, OBSERVANDO LA EVOLUCIÓN DE LOS ÍNDICES IVI E IDI
- **REDUCIR** LA PROBABILIDAD DE LA NECESIDAD DE CAMBIOS EN EL PLAN DE INVERSIONES → LOS CAMBIOS EN LOS PLANES DE INVERSIONES POTENCIAN LA **INEJECUCIÓN** DE OBRAS.
- **CALENDARIZAR** ADECUADAMENTE LAS FASES DE REDACCIÓN DE PROYECTOS, EXPROPIACIONES Y EJECUCIÓN DE LAS OBRAS PARA CADA ACTUACIÓN



RACIONALIZACIÓN DEL PLAN DIRECTOR DE INVERSIONES



LA GESTIÓN DE ACTIVOS COMO **HERRAMIENTA DE CONTROL DE LA TARIFA DE ABASTECIMIENTO:**

- PLANIFICACIÓN DE LAS ACTUACIONES **EVITANDO PICOS** DE INVERSIÓN Y DE COSTES DE CONSERVACIÓN Y MANTENIMIENTO
- NECESIDAD DE CONTAR CON **TARIFA FINALISTA** PARA INVERSIONES



LA GESTIÓN DE ACTIVOS COMO **HERRAMIENTA DE EMPODERAMIENTO**:

- SOPORTE DE GRAN VALOR PARA **JUSTIFICACIÓN** DE LAS NECESIDADES DE INVERSIÓN Y DE SU PLANIFICACIÓN TEMPORAL
- EXTENSIÓN A TODOS LOS SECTORES CON IMPORTANTES INFRAESTRUCTURAS:
 - OTROS SECTORES: COMPETIRÁN POR INVERSIONES EN LOS PRESUPUESTOS
 - SECTOR ABASTECIMIENTO: SE COMPITE FRENTE A **FACTORES SINGULARES**:
 - ESCASO CONOCIMIENTO Y VALORACIÓN DE LOS COSTES ASOCIADOS A LA PRESTACIÓN DEL SERVICIO
 - DIFICULTAD DE “VENTA” DE LAS INVERSIONES
 - RESISTENCIA A LA VARIACIÓN DE TARIFAS



¿QUÉ NOS APORTA LA GESTIÓN DE ACTIVOS?

- **CONOCER LA SITUACIÓN ACTUAL** DE CADA UNA DE NUESTRAS INFRAESTRUCTURAS
- DEFINIR LAS **NECESIDADES DE INVERSIÓN** DENTRO DEL PERIODO DE PLANIFICACIÓN, ESTABLECIENDO ÓRDENES DE PRIORIDAD OBJETIVOS
- **CALENDARIZAR ADECUADAMENTE** LAS ACTUACIONES DEL PLAN DIRECTOR DE INFRAESTRUCTURAS GARANTIZANDO NIVELES DE **SOSTENIBILIDAD TÉCNICA, ECONÓMICA, DE CALIDAD Y MEDIOAMBIENTAL** DEL SERVICIO EN TODO EL PERIODO DE PLANIFICACIÓN
- **PRESTIGIO EN LA GESTIÓN**

MUCHAS GRACIAS POR SU ATENCIÓN



RICARDO TRIVIÑO VÁZQUEZ

Jefe de Servicio de Abastecimiento

ricardo.trivino@emshi.gob.es