

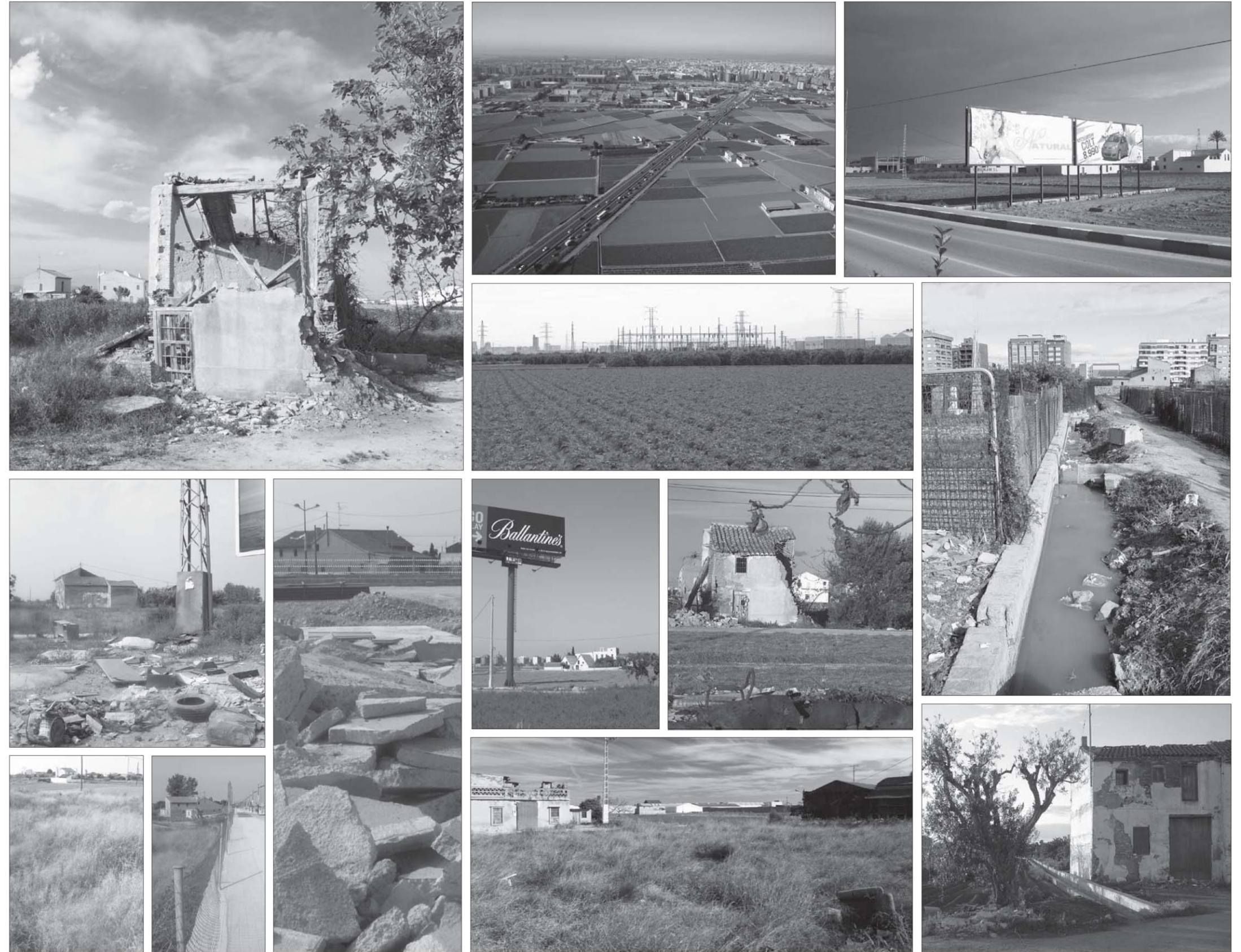
3.4. ALTERACIÓN Y AMENAZAS DEL PAISAJE DE HUERTA

3.4.1. INTRODUCCIÓN

El valor de la huerta, depende en gran medida de la posibilidad que se tenga de visualizarla. Cuantos más elementos definitorios de su carácter coincidan en una visual dirigida hacia ella, con mayor facilidad percibiremos su valor.

Pero no sólo influye la presencia de elementos propios de la huerta, si no que el valor otorgado a la calidad de su paisaje depende en gran medida de que en las vistas no encontremos elementos que puedan interferir en la percepción de ese patrón nítido e ideal que existe en nuestro subconsciente.

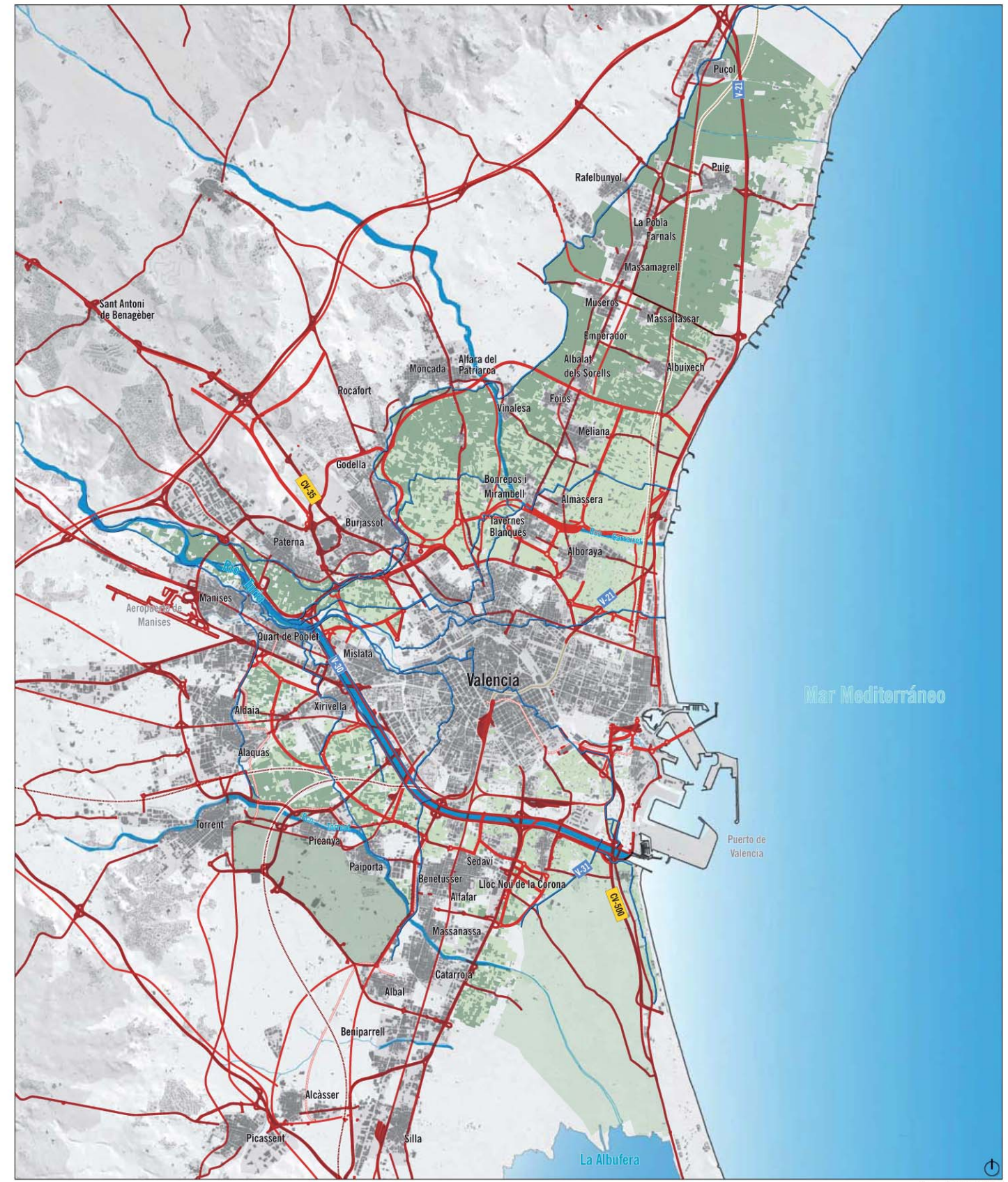
Este epígrafe está dedicado a analizar aquellos elementos que actualmente están alterando la percepción visual del paisaje de la Huerta de Valencia. Dichos elementos suponen un conflicto para el valor del paisaje de la huerta, provocando su devaluación perceptiva. El análisis y diagnóstico de dichos conflictos pretende servir de ayuda en la toma de decisiones, para las medidas a considerar en la Protección del Paisaje de la Huerta de Valencia.



3.4.2. AMENAZAS PARA EL PAISAJE DE HUERTA

Seccionamiento

El desarrollo de infraestructuras de transporte, tales como vías rápidas y líneas férreas que no consideraron en su trazado el paisaje, ha provocado un seccionamiento de la huerta, suponiendo una barrera rígida para el recorrido libre a través de la misma. Esta situación tiene como consecuencia el aislamiento de áreas más o menos grandes de huerta y la imposibilidad por tanto de poder acceder a ellas, por parte de los usuarios. Consecuentemente, el seccionamiento impide o reduce las posibilidades de percibir visualmente el paisaje de ciertas zonas de huerta, provocando el desconocimiento de su existencia y dirigiéndola claramente a una situación de inaccesibilidad y de futuro abandono.



Plano
[03_05] FRAGMENTACIÓN DE LA HUERTA METROPOLITANA DE VALENCIA POR INFRAESTRUCTURAS DE TRANSPORTE

- Leyenda
- carreteras
 - ferrocarril
 - edificación
 - cursos de agua
 - acequias principales
 - cultivo hortícola
 - cultivo de cítricos
 - Infraestructuras de transporte planeadas

Invasión o presión urbanística

La presión que en los últimos años ha ocasionado el desarrollo urbanístico incontrolado sobre la huerta, ha provocado la pérdida de esa sensación de amplitud tan característica que ha tenido siempre el paisaje de huerta. En muchas zonas se ha perdido el fondo escénico definido por una línea clara del horizonte con el cielo, siendo sustituido por fondos escénicos urbanos tanto residenciales, como industriales y comerciales.

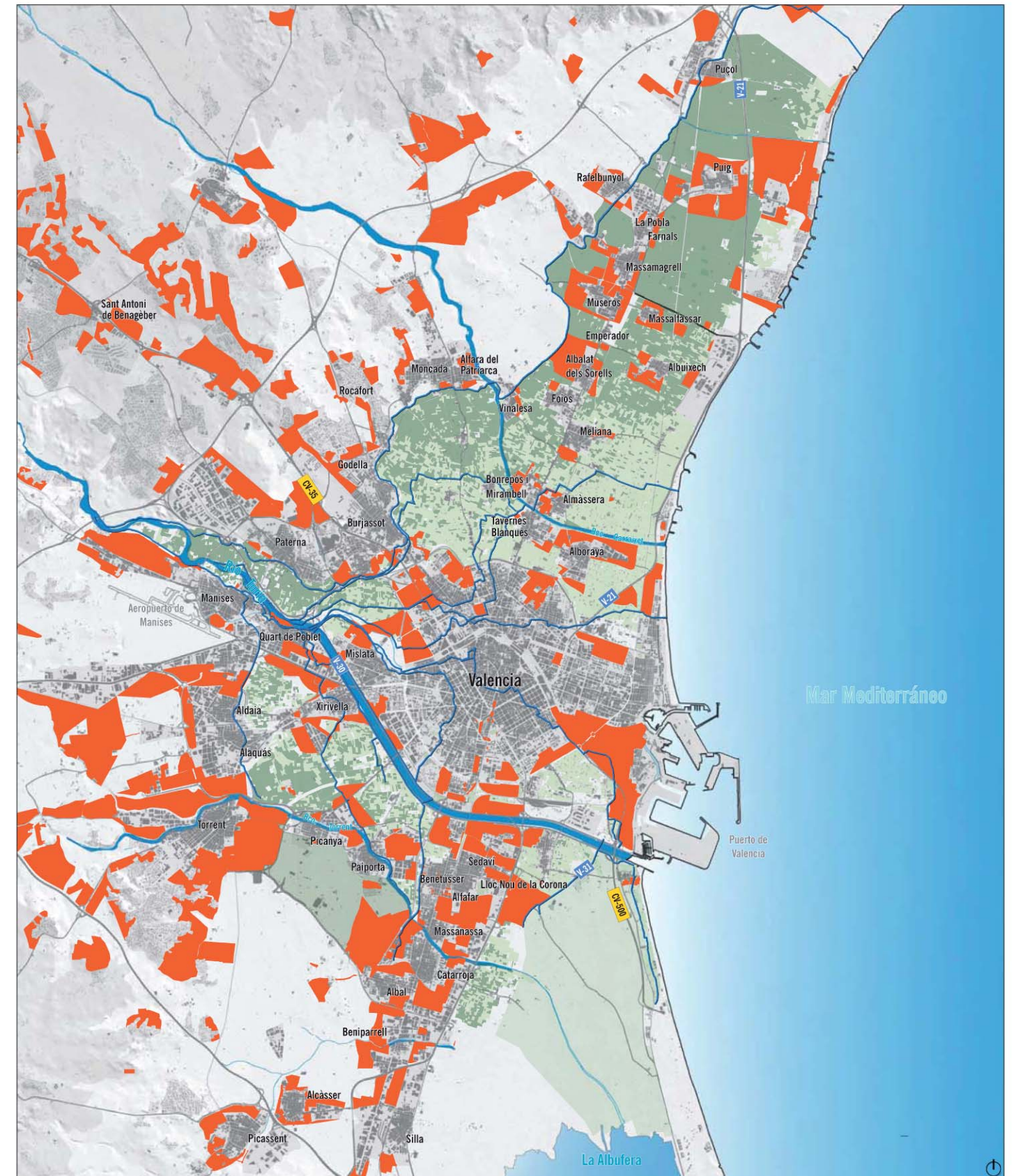


Plano

[03_06] PRESIÓN URBANÍSTICA SOBRE LA HUERTA METROPOLITANA DE VALENCIA

Leyenda

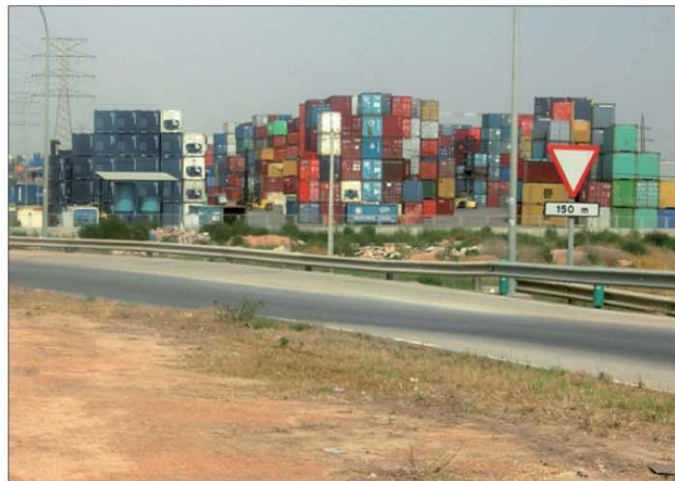
- carreteras
- ferrocarril
- edificación
- cursos de agua
- acequias principales
- cultivo hortícola
- cultivo de cítricos
- crecimiento urbanístico actual y futuro previsto



E. 1/150.000

Otros usos diferentes al cultivo de huerta

Actualmente, también encontramos al dirigir nuestra mirada hacia las áreas de huerta, el desarrollo de otras actividades que nada tienen que ver con el uso tradicional del suelo para su cultivo. Se trata de suelo que antes fue huerta y en el que ahora se desarrollan actividades industriales, o bien de almacenamiento de containers e incluso vertederos de materiales procedentes de la construcción. Esta intromisión de usos en el paisaje de huerta, hace que ésta pierda valor en la percepción visual que tiene el visitante.



Plano

[03_07] USOS INCOMPATIBLES DESARROLLADOS SOBRE SUPERFICIES DE HUERTA

Leyenda

- carreteras
- ferrocarril
- edificación
- cursos de agua
- acequias principales
- cultivo hortícola
- cultivo de cítricos
- usos incompatibles



E. 1/150.000

Abandono

Las situaciones de abandono de los campos de cultivo, es uno de los conflictos que en mayor medida degrada la percepción visual del paisaje de huerta, ya que el cultivo es el todo, es el motivo del paisaje, el motivo por el cual circula el agua de riego, y el motivo también por el que existen las alquerías de los agricultores y las redes de caminos para acceder a los campos de cultivo.

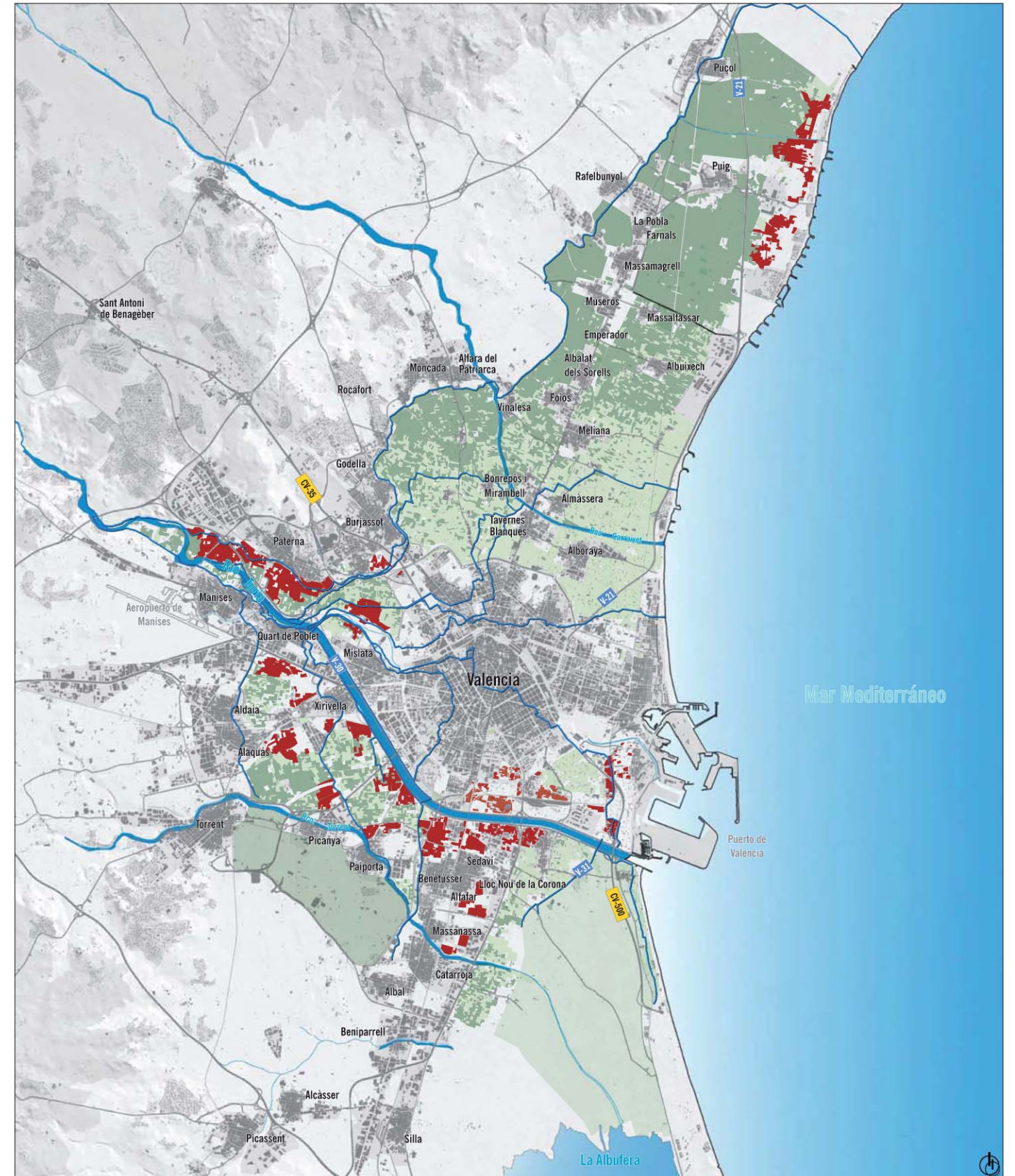


Plano

[03_08] HUERTA EN PROCESO DE ABANDONO

Leyenda

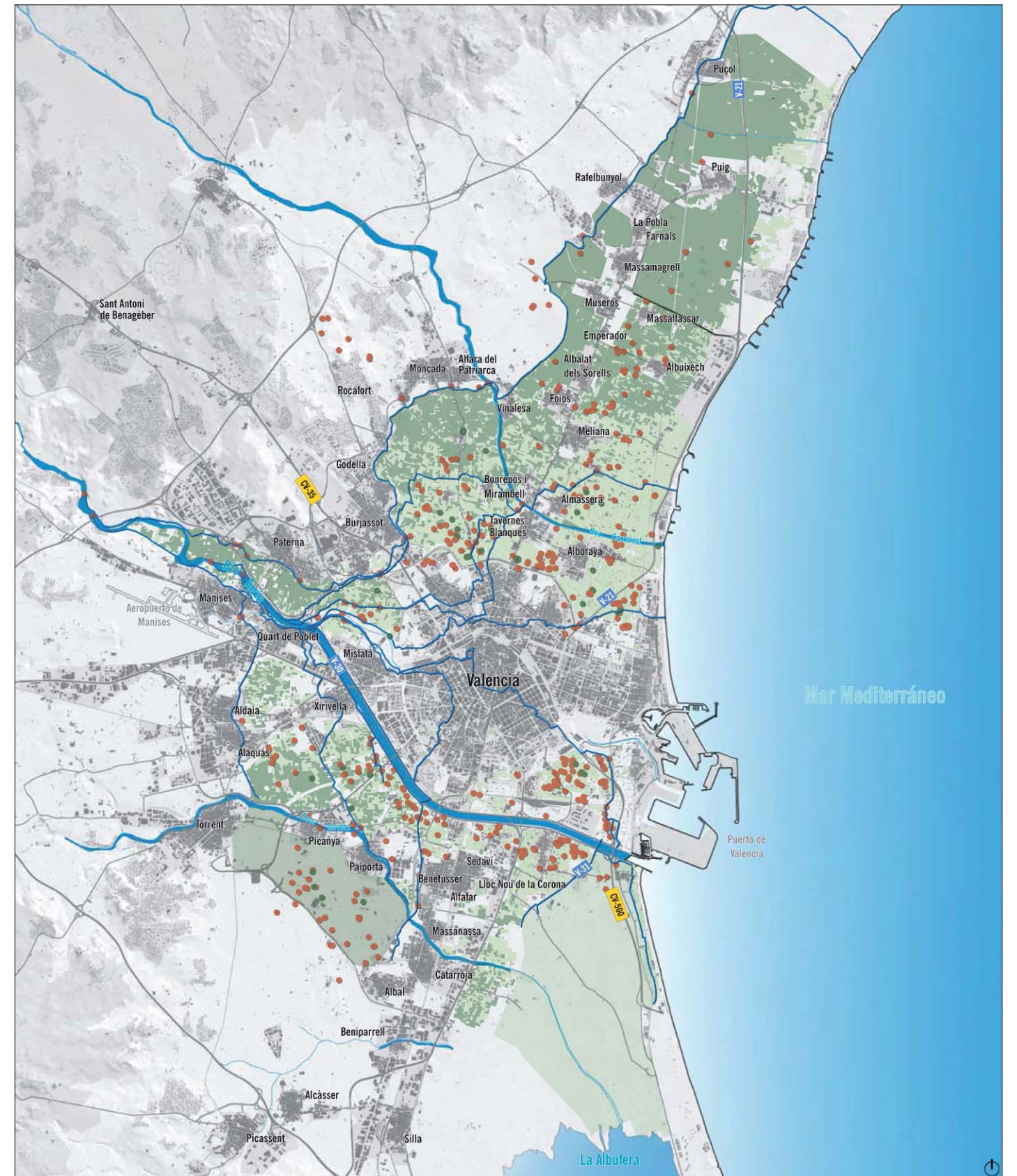
- carreteras
- ferrocarril
- edificación
- cursos de agua
- acequias principales
- cultivo hortícola
- cultivo de cítricos
- Huerta en desaparición



E. 1/150.000

Degradación del patrimonio

La degradación del patrimonio, es una de las consecuencias del abandono y que afecta negativamente al carácter de la huerta y a su percepción visual.



Plano

[03_09] ELEMENTOS PATRIMONIALES DEGRADADOS DE LA HUERTA

Leyenda

- | | |
|------------------------|---|
| — carreteras | ■ cultivo hortícola |
| --- ferrocarril | ■ cultivo de cítricos |
| ■ edificación | ● Elementos patrimoniales sin rehabilitar |
| — cursos de agua | ● Elementos patrimoniales rehabilitados |
| — acequias principales | |

Contaminación

Los vertidos incontrolados a la red de riego, no sólo suponen una degradación visual para el agua de riego, sino que el problema va más allá. Las aguas contaminadas, afectarán directamente a los cultivos que son regados por estas aguas, disminuyendo su calidad sanitaria y consecuentemente su calidad visual.

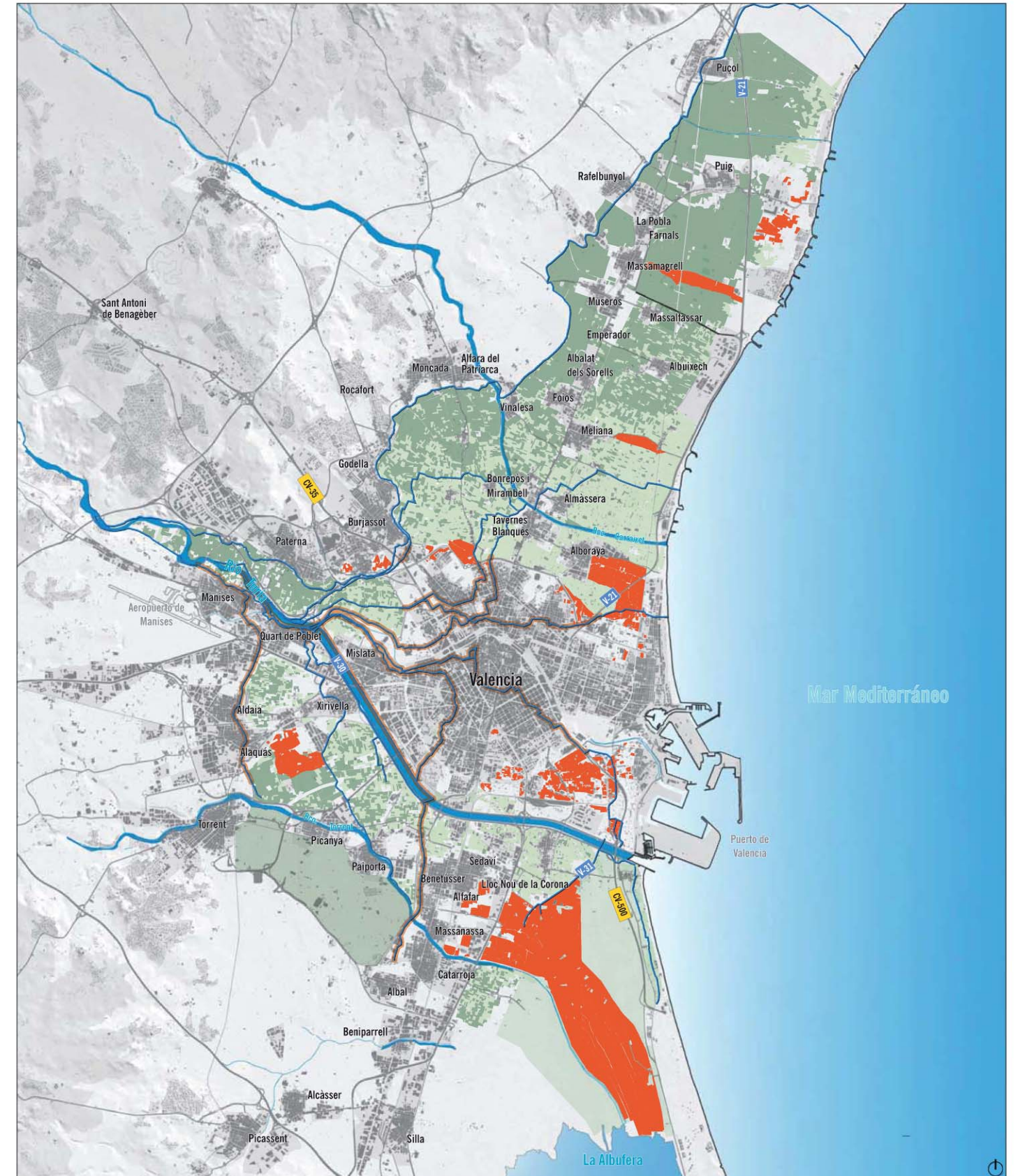


Plano

[03_10] ÁREAS DE HUERTA CONTAMINADAS POR EL AGUA DE RIEGO

Leyenda

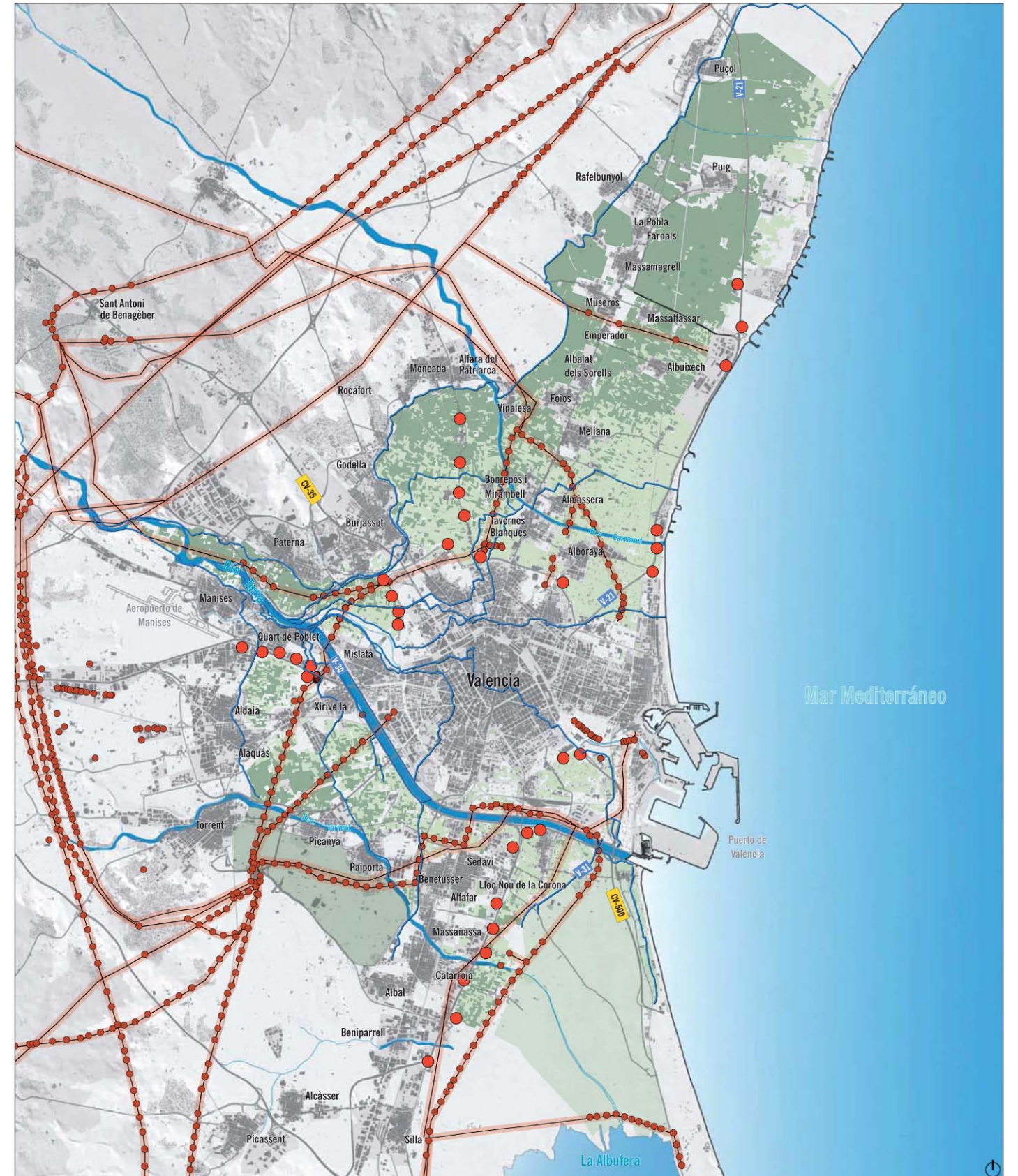
- | | |
|------------------------|--|
| — carreteras | ■ cultivo hortícola |
| --- ferrocarril | ■ cultivo de cítricos |
| ■ edificación | ■ superficies de cultivo afectadas por contaminación agua de riego |
| — cursos de agua | ■ tramos subterráneos |
| — acequias principales | |



E. 1/150.000

Distorsión escénica

Existen en el territorio elementos como las vallas publicitarias, los tendidos y torres eléctricas, que distorsionan nuestra percepción del paisaje de huerta. Estos elementos entran en conflicto con el patrón nítido de la huerta provocando que el valor que otorgamos a la calidad de este paisaje sea menor.



Plano

[03_11] DISTORSIÓN ESCÉNICA _TENDIDOS ELÉCTRICOS AÉREOS Y VALLADO PUBLICITARIO

Leyenda

- | | |
|------------------------|--------------------------------|
| — carreteras | ■ cultivo hortícola |
| ... ferrocarril | ■ cultivo de cítricos |
| ■ edificación | --- Tendidos eléctricos aéreos |
| — cursos de agua | ● Vallas publicitarias |
| — acequias principales | |

Conclusiones

A continuación se muestra la síntesis de la caracterización del Paisaje de La Huerta de Valencia que se llevó a cabo atendiendo al Reglamento del Paisaje de la Comunidad Valenciana, que se ha llevado a cabo a partir de un análisis exhaustivo del carácter del paisaje de las **24 Unidades de Paisaje** definidas.

CONFLICTOS

1. PATRIMONIO CULTURAL Y NATURAL

- Interferencias en la conservación de la estructura territorial (red de riego y caminos históricos) con los nuevos crecimientos urbanos
- Elementos de Ingeniería hidráulica o arquitectura rural degradados o abandonados
- Abandono de cultivos y técnicas agrícolas tradicionales



2. RIEGO Y CONTAMINACIÓN

- Ineficiencia del sistema de riego histórico
- Baja calidad de las Aguas
- Interferencias de las nuevas infraestructuras con la funcionalidad de la red de riego
- Carencia de cartografía actualizada de la red de riego existente



3. INFRAESTRUCTURAS Y BORDE URBANO

- Falta de integración y contaminación visual de los bordes urbanos y vías de comunicación
- Abandono de cultivos junto a las infraestructuras por expectativas urbanísticas
- Compartimentación del paisaje e impacto visual y funcional de nuevas infraestructuras (AVE, etc.)



4. ACTIVIDAD AGRÍCOLA

- Crisis económica del sector agrario
- Falta de relevo generacional en la actividad agrícola
- Expectativas urbanísticas sobre las áreas de huerta más próximas a núcleos urbanos
- Fragmentación creciente de las áreas de huerta, que afecta gravemente a la funcionalidad del sistema y su viabilidad productiva



5. PAISAJE VISUAL

- Proliferación de artefactos como señalética y anuncios sin control
- Abandono de campos que acaban siendo vertederos incontrolados de escombros y otros residuos (valladas publicitarias, contenedores de mercancías, vertederos, etc.)
- Abandono de las construcciones tradicionales ligadas a las actividades agrícolas por otras viviendas más confortables
- Bloqueo de vistas hacia los elementos de interés y paisajes de mayor valor



OPORTUNIDADES

1. PATRIMONIO CULTURAL Y NATURAL

- Paisaje milenario vinculado a estructura territorial, caminos y asentamientos
- Uno de los 6 últimos espacios de huerta mediterránea histórica en Europa
- Abundancia de conjuntos de elementos de ingeniería hidráulica y arquitectura rural de interés



2. RIEGO Y CONTAMINACIÓN

- Red de riego extensiva que permite mantener cultivables grandes áreas. Potencial uso como corredores verdes
- Drenaje a través de azarbes, alivia el riesgo de inundaciones
- Canalizaciones de barrancos como oportunidad de crear corredores verdes con recorridos peatonales y ciclistas
- El sistema de riego actual recarga los acuíferos y evita su salinidad



3. INFRAESTRUCTURAS Y BORDE URBANO

- Identidad del lugar vinculada a la imagen de ciudad rodeada de huerta
- Posibilidad de planificar las infraestructuras con una visión metropolitana
- Existencia de paisajes rurales de calidad visual y cultural muy próximos a zonas densamente pobladas
- Posibilidad de mejora de la conexión visual y funcional entre Huerta y ciudad



4. ACTIVIDAD AGRÍCOLA

- Existencia de una tradición y cultura de La Huerta vinculada a la identidad valenciana
- Demanda y aprecio de productos de Huerta de calidad en las áreas urbanas
- Auge actual del aprecio por una forma de vida de gran calidad
- Cultura creciente de protección medioambiental
- Potencialidad de la agricultura periurbana como espacio recreativo y de ocio para los habitantes de los núcleos urbanos
- Potencial sistema de turismo rural o ecoturismo dentro del área metropolitana



5. PAISAJE VISUAL

- Ciudad rodeada de paisaje. Rápida transición del espacio urbano al espacio agrícola, aún quedan grandes espacios compactos sin compartimentar
- Continuidad y amplitud visual de La Huerta con grandes vistas hacia el paisaje
- Paisaje ordenado y cambiante con atractivos hitos visuales y patrimoniales
- Paisaje visual asociado a la memoria histórica y a la identidad de Valencia y sus pueblos

