

2.4. RECURSOS PAISAJÍSTICOS DE INTERÉS VISUAL

Se entenderá por "recurso visual" las áreas y elementos visualmente sensibles cuya alteración o modificación puede hacer variar negativamente la calidad de la percepción visual del paisaje.

La caracterización visual de la huerta, se analiza más en detalle en el apartado siguiente nº 03_Análisis Visual, del presente Estudio de Paisaje. Sin embargo, en este epígrafe se recogen de una forma gráfica y sintética, cuales son dichos recursos visuales que la caracterizan.

El área de Huerta, se ha clasificado en Unidades Visuales, en función del grado de calidad visual que ofrecen (máxima, muy alta y alta). Las Unidades Visuales de calidad máxima, son las que presentan una estructura de paisaje que refleja el carácter típico de huerta. Además de éste aspecto son también las que presentan una cierta entidad como para que sea percibida la identidad del paisaje de huerta.

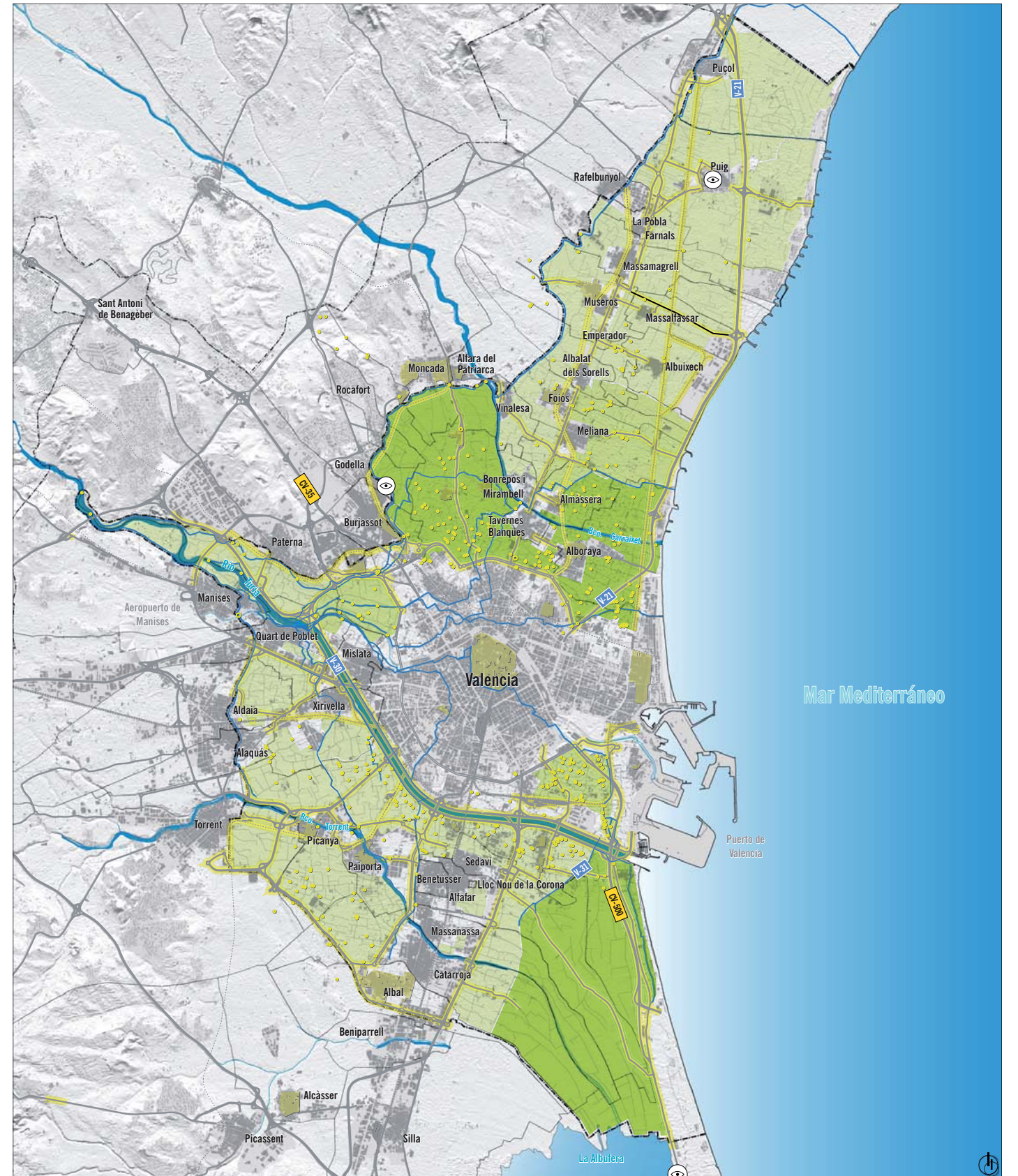
En la definición de dicha identidad de La Huerta, influye entre otros aspectos, la presencia de elementos de interés visual ligados al patrimonio de la huerta, ya que son los que le imprimen un mayor carácter al paisaje.

La conectividad visual entre unidades, es otro recurso visual a considerar para determinar el grado de calidad. Las conexiones entre unidades visuales son de especial relevancia para la lectura del paisaje de La Huerta, ya que la percepción de una matriz paisajística de huerta, solo es posible en aquellos casos en los que la huerta se puede percibir como un todo, y no como espacios fragmentados e inconexos.

Otros recursos visuales para el paisaje de huerta, serían los posibles fondos escénicos de interés como el mar, la Serra Calderona o los arrozales junto con la Albufera.

Identificando los recursos visuales, se favorecen los valores del paisaje a preservar y potenciar.

Finalmente, se consideran también como recursos visuales (derivados del Análisis Visual que se desarrolla en el siguiente apartado) las principales vías escénicas desde las cuales se percibe el paisaje de La Huerta. En el mapa se muestra la franja de 200 metros a cada lado de la vía (ferrocarril o carretera) identificada por el Profesor Carl Steinitz como la zona con una mayor fragilidad visual adquirida del paisaje.



Plano

[02_08] RECURSOS PAISAJÍSTICOS DE INTERÉS VISUAL

Leyenda

- | | | |
|------------------|-------------------------|-------------------------------------|
| ■ edificación | — caminos rurales | ■ unidad visual de máxima calidad |
| — carreteras | ••• ámbito estricto | ■ unidad visual de muy alta calidad |
| — ferrocarril | ••• ámbito ampliado | ■ unidad visual de alta calidad |
| — hidrología | --- límites municipales | — vía escénica/ ámbito 400 m |
| — acequias madre | | ● elemento de interés visual |



Imagen 02-10: Mirador a la huerta desde la Creu de Godella con el fondo escénico de la Serra Calderona



Imagen 02-11: Paisaje de huerta litoral, con el fondo escénico del mar



Imagen 02-12: Paisaje de huerta de una gran amplitud visual y con el valor añadido de contar con Serra Calderona como fondo escénico

Tras el análisis de los recursos paisajísticos de la Huerta, de carácter ambiental, cultural y visual, y como conclusión al diagnóstico llevado a cabo a través de la información plasmada en los diferentes planos, encontramos como áreas de huerta donde mayor confluencia de recursos paisajísticos se dan, a las siguientes:

La Huerta de Alboraya, Almàssera y Meliana

Es la huerta histórica en la que destaca el patrimonio hidráulico del sistema de riego, la de mayor densidad de tipología de hábitat rural disperso (alquerías y barracas), y por tanto la de mayor presencia de recursos paisajísticos de interés visual.

La Huerta del Arco de Moncada

Constituye una gran unidad visual, ya que al Oeste de la huerta se encuentra contenido el límite urbano, en lo que históricamente ha sido una cornisa sobre la huerta. Esta posición dominante sobre el regadío histórico, es a la vez, lugar para la percepción de La Huerta y fondo escénico de la unidad.

La Huerta de San Llorenç, también llamada de San Miquel dels Reis

Posee el hito visual de mayor importancia para la huerta, el Monasterio de San Miguel de los Reyes. El enriquecimiento es mutuo; el entorno de huerta potencia la personalidad del hito paisajístico, y la huerta se beneficia de dicho hito visual.

La Huerta de Campanar

Huerta que alberga una gran cantidad de elementos de interés visual, destacando los ligados al sistema hidráulico. Como llamada de atención, hay que advertir que su confinación es una amenaza y una alteración de sus propiedades visuales, puesto que no posee conexión visual con ningún espacio de huerta.

La Huerta de Rovella, también llamada de la Ermita del Fiscal o del Camí d'Aparisio de la Font d'En Corts dependiendo al área concreta a la que nos estemos refiriendo

Huerta que posee una estructura singular de acequias (suministro) y azarbes (drenaje), y sobre la que también hay que destacar su estado de confinamiento. Su actual inconexión con otros sistemas de huerta, la degradación del borde y la aparición de diversos conflictos está alterando las propiedades paisajísticas de la pieza.



Imagen 02-13: Huerta de Almàssera



Imagen 02-14: Huerta de Almàssera



Imagen 02-15: Paisaje de la Huerta del Arco de Moncada



Imagen 02-17: Huerta de Sant Miquel dels Reis



Imagen 02-16: Huerta del Arco de Moncada, y "balcón" poblacional al fondo



Imagen 02-18: Huerta de Rovella