

5. ESTRUCTURA VISUAL

La llanura aluvial de la Vega del Turia es una zona que cuenta con un bajo rango de pendientes y una fisiografía donde predomina el llano. La geomorfología no se considera el elemento clave en la configuración del espacio visual de La Huerta de Valencia. Así bien, es la conurbación del territorio la que acaba por definir los ámbitos visuales que perciben los ciudadanos.

Aspectos como permeabilidad, conectividad visual, valores visuales y alteraciones del patrón escénico, permiten diferenciar dentro del paisaje de la Huerta de Valencia, distintas unidades visuales de paisaje.

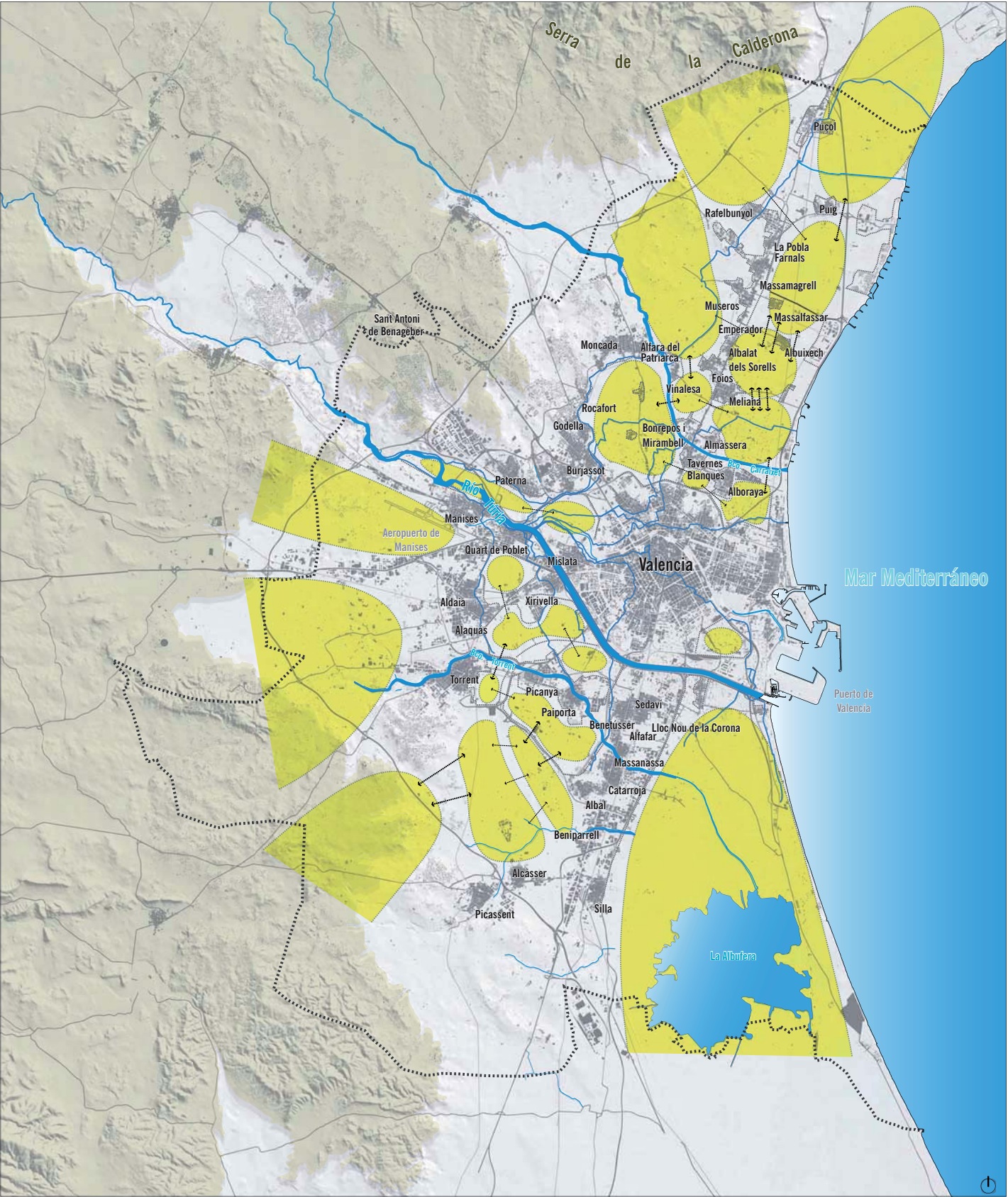
El plano adjunto, recoge las diferentes tipologías de unidades visuales estudiadas y clasificadas, definiendo los límites de la unidad visual, el límite visual de cada unidad, y su conectividad visual con otras unidades, de tipo medio o alto.

Se muestran así los principales conflictos existentes para la supervivencia del paisaje visual de la Huerta.

Además nos plantea cuestiones como, si llegados a este punto se puede preservar la esencia del paisaje visual de la Huerta, o si es posible un modelo de implantación humana en el nuevo contexto socioeconómico, que preserve o incluso potencie el carácter visual de la Huerta.

Unidades visuales definidas:

- Unidades visuales perimetrales con conectividad o apertura visual hacia el interior de la provincia, hacia la Sierra.
- Unidades visuales perimetrales con apertura visual hacia el Sur, hacia La Albufera.
- Unidades visuales confinadas, por la conurbacion y también por las barreras visuales que suponen las infraestructuras, como la que se está desarrollando en la actualidad para el AVE.



Plano

[01_10] ESTRUCTURA VISUAL DEL TERRITORIO PARA EL ENTORNO DEL ÁMBITO AMPLIADO

Leyenda		CONECTIVIDAD VISUAL
--- límite del ámbito ampliado	Unidad Visual	Alta
— carreteras	--- Límite Visual	Media
— hidrología		
— red de acequias		
■ edificación		



Unidad visual confinada. Huerta de Favara.



Unidad visual perimetral con conectividad hacia las montañas del interior. Huerta de Meliana.