

Jo sóc Surar, sempre he format part
dels pobles i per vosaltres sóc com sóc.
Amb la vostra ajuda podem
continuar creixent junts.

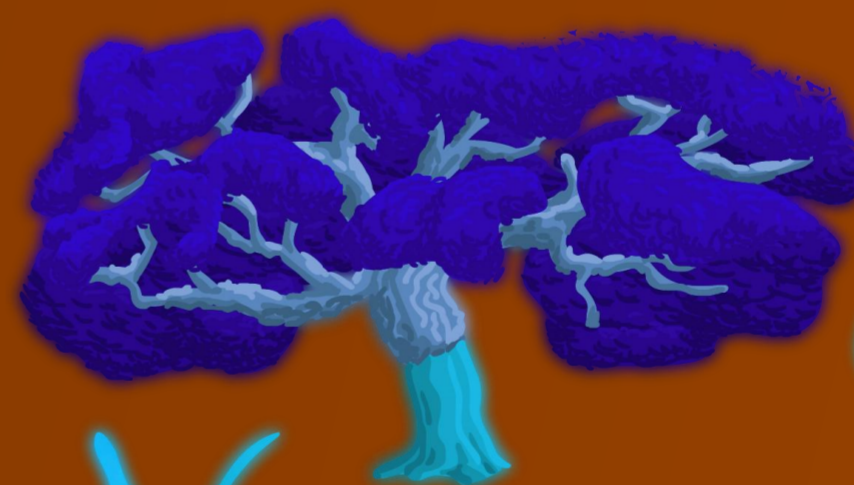


Jo sóc Surar
Cídam, dis frctam

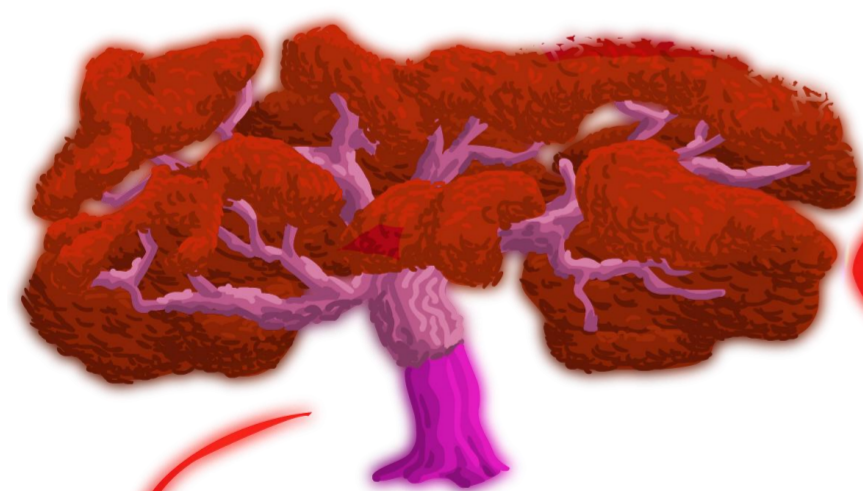
Xarxa de Sudres



Jo Quercus



Nova Meta



Sura Pena



Suro Viu



MARCA 'JO SÓC SURAR' Ajuda a donar eixida al mercat local i comarcal dels productes creats baix els acords de custòdia. Els productes seran promocionats i es donaran a conèixer els beneficis socials i ambientals que comporta el consum d'aquest producte.



Alberga a una serie de sureres personalitzades i classificades segons la seua acció i finalitat. Están dividides en quatre ofertes dirigides a diferents públics.



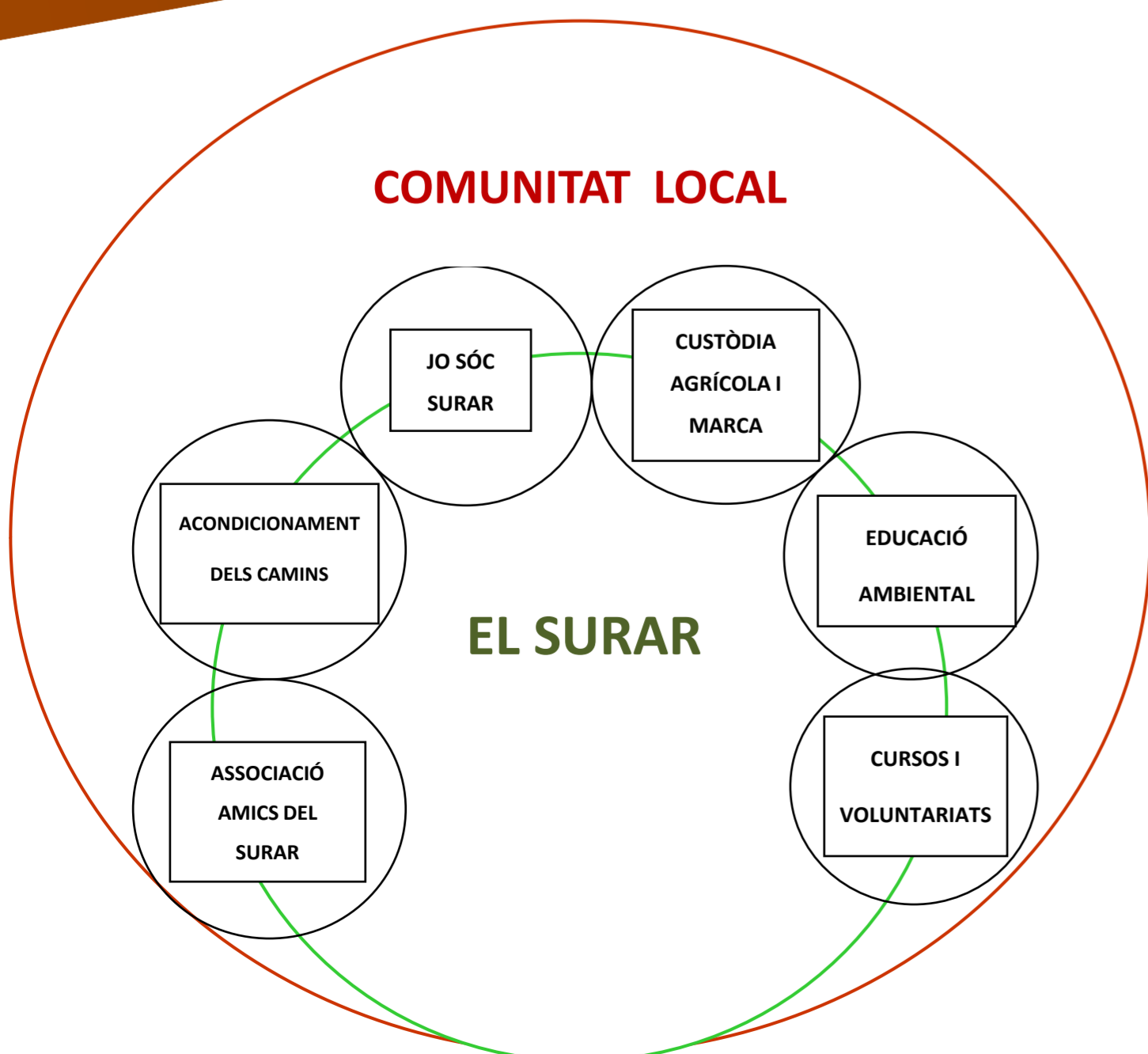
La nostra activitat principal 'JO QUERCUS' tracta de **personalitzar les sureres i/o identificar-les amb els seus familiars difunts** i així tindre constància de que la seva vida no ha quedat sols en el passat sino que formarà part del futur d'alguna cosa tan bonica com és 'El Surar'. Aquest lloc, per la seva **singularitat** i el seu recurs paisatgístic, convida al visitant a la **reflexió**, al **descans** i al **record**.

El creixement gradual i longeu de la surera representa el desig d'una **vida duradera, forta i senzilla** d'un nounat.



Aquesta oferta tracta de **involucrar a col·lectius i individuals** de la província de València interessat en la conservació d'aquest paratge i dels molts recursos socials, ambientals i paisatgístics que el componen. La possibilitat de formar part de la Xarxa de Sureres com 'Surera plena!' la qual va dirigida a col·legis, col·lectius interessats o persones individuals que vulguen formar part d'ell. També es pot considerar aquesta oferta com un possible obsequi o regal.

Mitjançant l'**adopció** d'un arbre ja existent al paratge es preten millorar la conservació i implicació social amb la zona i també donar un ús sostenible a les **sureres ja existents i madures**.



ASSOCIACIÓ AMICS DEL SURAR

Grup de treball-amics-col·laboradors, format per persones, associacions, propietaris, institucions i empreses.

CUSTÒDIA AGRÍCOLA

Aquesta estratègia es basa en acords amb els propietaris de les finques properes al paratge per tal d'aconseguir un arrendament d'elles per poder treballar-les, a més es crea la Marca del paratge per tal de donar una marca de qualitat els productes amb origen en el parc.

