

Observatorio de la ciudad de Valencia

Herramientas para potenciar la mejora de la calidad de vida

24 de marzo de 2011

idees



Calidad de vida

¿qué es?



¿qué es?

cohesión social

desplazamientos rápidos

estabilidad política

PIB elevado

empleos bien retribuidos

alta esperanza de vida

parques y zonas verdes donde disfrutar

atención sanitaria eficaz

paz social

facilidad de acceso a una vivienda

oportunidades de trabajo

universidades con prestigio

educación de calidad

la posibilidad de pasear con seguridad por las calles

ambiental


mienta dual de ad

ra-zgo

Calidad de vida

Un concepto subjetivo, holístico, dinámico, interrelacionado

Calidad de vida



calidad
de vida

Satisfacción

calidad
de vida

Bienestar

Calidad de vida

¿cómo medirla?

por el

contenido

Sistemas generalistas:

Índice de desarrollo humano IDH (ONU)

Sistemas especializados:

Atracción de talento del Profesor R. Florida

Sistemas integrales

Estudio Mercer

Urban Audit

Estudio Mercociudad

Encuesta Euroconsumer

por la

metodología

por
el ámbito
geográfico

¿Por qué analizar la calidad de vida urbana?

Si el terreno es mucho más barato fuera de las ciudades que en ellas, ¿por qué tanto las empresas como las personas no nos trasladamos masivamente donde los costes son sensiblemente inferiores?

Robert Lucas, premio Nobel de economía afirmó en 1988 que el motivo era la fuerza de concentración de la ubicación.


¿Por qué estamos dispuestos a pagar un precio más alto de alquiler o compra, si no es para estar junto a otras personas en un espacio geográfico determinado?

El hábitat natural inicial del ser humano estuvo determinado por la necesidad de subsistir. La caza y la recolección eran actividades rurales.

Hasta la última edad de hielo, hace unos 11.000 años, el hombre no empezó a construir nada que pudiéramos denominar pueblo y, para entonces, la humanidad ya llevaba unos 120.000 años sobre la faz de la Tierra.

Fueron necesarios seis milenios más hasta los días de la Antigüedad clásica, para que aparecieran ciudades de [más de 100.000 habitantes.]

Incluso, ya en 1800, sólo el 3% de la población mundial vivía en ciudades



Actualmente el 50% de la población mundial vive en entornos urbanos

Y según predicciones de la ONU, en 2030, más de las 2/3 partes de la población mundial (4.400 millones de personas) seremos urbanitas

observatorio

herramientas
para publicar
datos de todos
los
ciudadanos

fito de la
Estrategia de
Iniciativa de
Investigación
científica
al cliente

posible
por ser

herramientas
para potenciar
la calidad de
vida de todos
los
ciudadanos

posible
por ser



fruto de la
filosofía de
gestión
existente
orientada
al cliente



observatorio

¿qué es?

Sistema global de gestión de información...

búsqueda tratamiento análisis



...de datos





observatorio

¿objetivo?

tiene como misión conocer y analizar de forma progresiva y periódica datos de Valencia, para transmitir información útil y relevante a todos los actores de la ciudad



estructuración

observatorio



satisfacción

[percepción]

visión
subjetiva



opinión
ciudadanos

bienestar

[realidad]

visión
objetiva



foto fija
ciudad

comparación
con otras
ciudades

satisfacción

[percepción]

visión
subjetiva

⋮

⋮

opinión

ciudadanos

infobarómetro ciudadano

encuestas

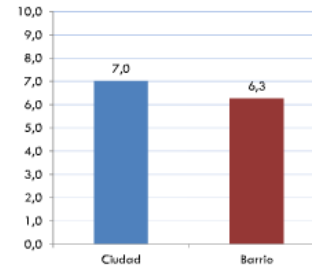
infobarómetro ciudadano

encuestas

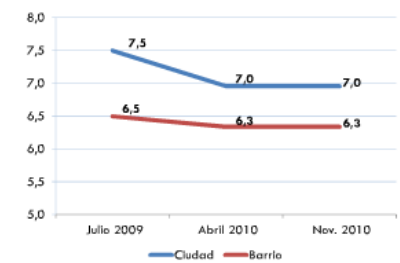
satisfacción con la ciudad,
los barrios y los principales
aspectos que definen la
calidad de vida

Los valencianos están satisfechos con su ciudad y sus barrios

Satisfacción con la ciudad y los barrios noviembre 2010



Evolutivo de la satisfacción con la ciudad y los barrios

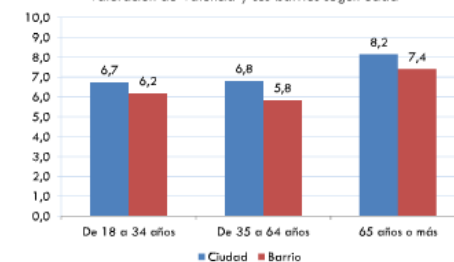


- Los valencianos aprecian la calidad de vida que les brinda su ciudad y por ello le otorgan un notable.
- La satisfacción con los barrios es alta, 6'3 puntos sobre 10, aunque el grado de satisfacción con la ciudad en su conjunto es mayor, ya que somos más críticos con las cuestiones cercanas de nuestro día a día.
- Aunque persiste la crisis económica que originó una disminución en las valoraciones entre julio y abril de 2010, en la actual medición se mantienen los resultados del anterior Infobarómetro.

satisfacción con la ciudad, los barrios y los principales aspectos que definen la calidad de vida

Las personas de más de 65 años son las más satisfechas

Valoración de Valencia y sus barrios según edad



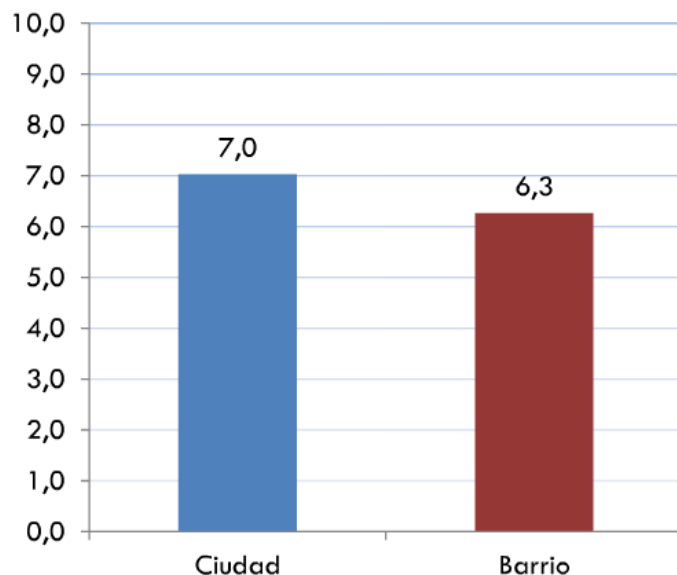
- El perfil de más edad, que ha vivido la profunda evolución de la ciudad, es el que se muestra más satisfecho con Valencia y sus barrios.
- En general, la edad del encuestado marca la visión que tienen de la ciudad y a más edad se aprecia un mayor grado de satisfacción. Esta regla únicamente se rompe en la valoración de los barrios, donde el segmento más crítica es el intermedio.

4.1. Conclusiones del estudio

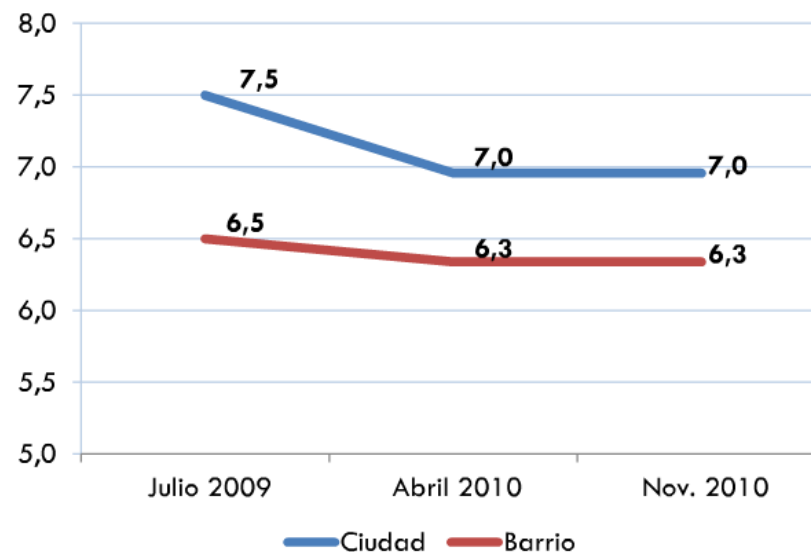
Valoración general de Valencia y sus barrios

Los valencianos están satisfechos con su ciudad y sus barrios

Satisfacción con la ciudad y los barrios noviembre 2010



Evolutivo de la satisfacción con la ciudad y los barrios



- ⊙ Los valencianos aprecian la calidad de vida que les brinda su ciudad y por ello le otorgan un notable.
- ⊙ La satisfacción con los barrios es alta, 6'3 puntos sobre 10, aunque el grado de satisfacción con la ciudad en su conjunto es mayor, ya que somos más críticos con las cuestiones cercanas de nuestro día a día.
- ⊙ Aunque persiste la crisis económica que originó una disminución en las valoraciones entre julio y abril de 2010, en la actual medición se mantienen los resultados del anterior Infobarómetro.

encuestas

infobarómetro
ciudadano

satisfacción con la ciudad,
los barrios y los principales
aspectos que definen la
calidad de vida

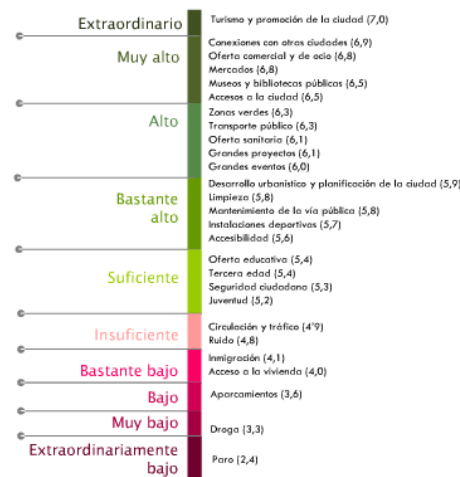


4.2.1 Conclusiones del estudio

Satisfacción con diferentes cuestiones de la ciudad

El turismo y la promoción de la ciudad destaca como la cuestión mejor valorada

Ranking de satisfacción con diferentes cuestiones de la ciudad



En general, y en consonancia con los resultados obtenidos en la valoración de la ciudad, se puede afirmar que el grado de satisfacción de los habitantes de Valencia con el conjunto de cuestiones analizadas es alto, ya que de las 27 áreas, once obtienen puntuaciones medias superiores a 6.

Nuevamente, el turismo y la promoción de la ciudad, es la cuestión que se destaca dentro del ranking global de satisfacción, alcanzando el notable. Las conexiones con otras ciudades (6'9) se alzan en segundo lugar y el tercer escalón lo comparten la oferta comercial y de ocio junto con los mercados, ambos temas con una puntuación de 6'8 puntos.

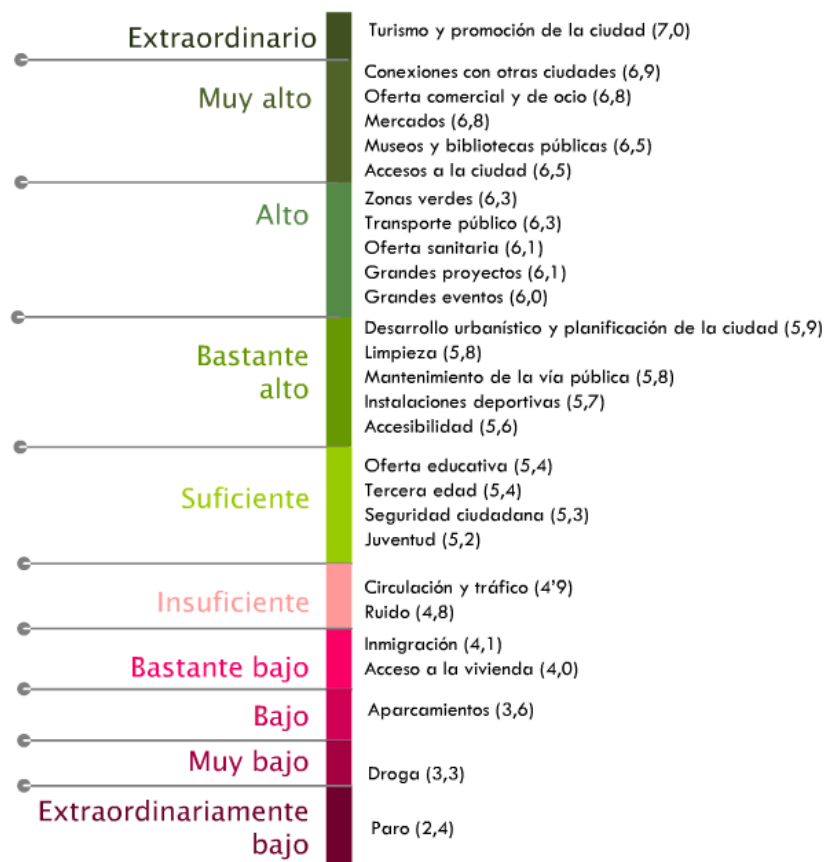
Únicamente suspenden siete temas, aflorando los problemas inherentes a las grandes urbes: circulación y tráfico, ruido, acceso a la vivienda, inmigración, aparcamientos, draga y paseo.

4.2.1 Conclusiones del estudio

Satisfacción con diferentes cuestiones de la ciudad

El turismo y la promoción de la ciudad destaca como la cuestión mejor valorada

Ranking de satisfacción con diferentes cuestiones de la ciudad



En general, y en consonancia con los resultados obtenidos en la valoración de la ciudad, se puede afirmar que el grado de satisfacción de los habitantes de Valencia con el conjunto de cuestiones analizadas es alto, ya que de las 27 áreas, once obtienen puntuaciones medias superiores a 6.

Nuevamente, el turismo y la promoción de la ciudad, es la cuestión que se destaca dentro del ranking global de satisfacción, alcanzando el notable. Las conexiones con otras ciudades (6'9) se alzan en segundo lugar y el tercer escalón lo comparten la oferta comercial y de ocio junto con los mercados, ambos temas con una puntuación de 6'8 puntos.

Únicamente suspenden siete temas, aflorando los problemas inherentes a las grandes urbes: circulación y tráfico, ruido, acceso a la vivienda, inmigración, aparcamientos, droga y paro.

encuestas

satisfacción con la ciudad, los barrios y los principales aspectos que definen la calidad de vida

infobarómetro ciudadano



4.2.1 Conclusiones del estudio

Satisfacción con diferentes cuestiones de la ciudad

El turismo y la promoción de la ciudad destaca como la cuestión mejor valorada

Ranking de satisfacción con diferentes cuestiones de la ciudad



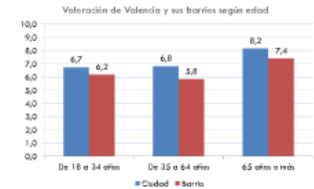
- En general, y en consonancia con los resultados obtenidos en la valoración de la ciudad, se puede afirmar que el grado de satisfacción de los habitantes de Valencia con el conjunto de cuestiones analizadas es alto, ya que de las 27 áreas, once obtienen puntuaciones medias superiores a 6.
- Nuevamente, el turismo y la promoción de la ciudad, es la cuestión que se destaca dentro del ranking global de satisfacción, alcanzando el notable. Las conexiones con otras ciudades (6,9) se alzan en segundo lugar y el tercer escalón lo ocupan la oferta comercial y de ocio junto con los mercados, ambos temas con una puntuación de 6,8 puntos.
- Únicamente suspenden siete temas, aflorando los problemas inherentes a los grandes urbes: circulación y tráfico, ruido, acceso a la vivienda, inmigración, aparcamientos, draga y paro.



4.1 Conclusiones del estudio

Valoración de Valencia y sus barrios por edad

Las personas de más de 65 años son las más satisfechas



- El perfil de más edad, que ha vivido la profunda evolución de la ciudad, es el que se muestra más satisfecho con Valencia y sus barrios.
- En general, la edad del encuestado marca la visión que tienen de la ciudad y a más edad se aprecia un mayor grado de satisfacción. Esta regla únicamente se rompe en la valoración de los barrios, donde el segmento más crítico es el intermedio.

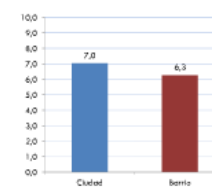


4.1 Conclusiones del estudio

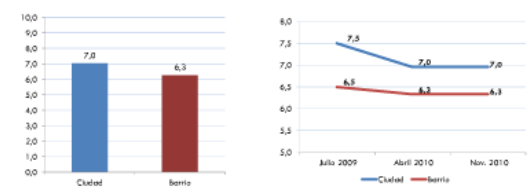
Valoración general de Valencia y sus barrios

Los valencianos están satisfechos con su ciudad y sus barrios

Satisfacción con la ciudad y los barrios noviembre 2010



Evolución de la satisfacción con la ciudad y los barrios



- Los valencianos aprecian la calidad de vida que les brinda su ciudad y por ello le otorgan un notable.
- La satisfacción con los barrios es alta, 6,3 puntos sobre 10, aunque el grado de satisfacción con la ciudad en su conjunto es mayor, ya que somos más críticos con las cuestiones cercanas de nuestro día a día.
- Aunque persiste la crisis económica que originó una disminución en las valoraciones entre julio y abril de 2010, en la actual medición se mantienen los resultados del anterior infobarómetro.



satisfacción

[percepción]

visión
subjetiva



opinión
ciudadanos

bienestar

[realidad]

visión
objetiva



foto fija
ciudad

comparación
con otras
ciudades

bienestar

[realidad]

visión
objetiva

⋮

foto fija

ciudad

[Sistema de ratios e indicadores]

[Sistema de ratios
e indicadores]

Infraestructuras y transportes

Cultura y ocio

Territorio

Asuntos sociales

Medioambiente

Seguridad ciudadana

Educación

Demografía

Economía

Sociedad de la información

Sanidad

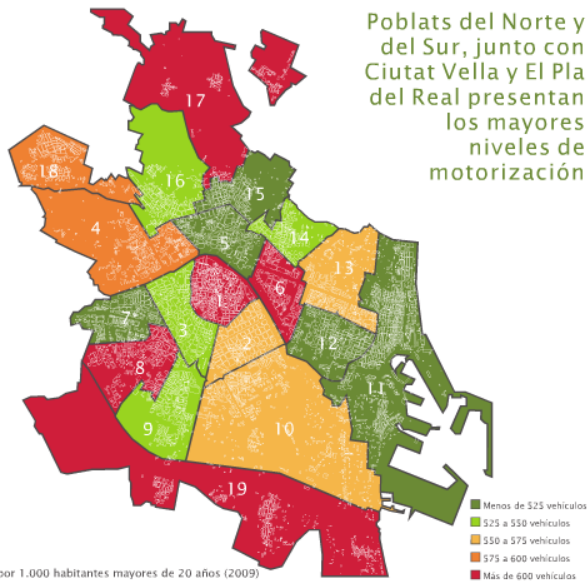
Infraestructuras: transporte y comunicaciones

Parque de vehículos

Nivel de motorización

Parque de vehículos a motor en relación con la población mayor de 20 años. Número atribuido por año seleccionando y ejecutando interanual.

El nivel de motorización de Valencia es similar a la media nacional, pero el comportamiento de los distintos sectores urbanos varía considerablemente. Hay distritos que la rebasan con claridad: este es el caso de algunos de los espacios centrales y de las periferias norte y sur, cuya dependencia funcional respecto de otros barrios condiciona una pluriposición de vehículos dentro del grupo familiar.



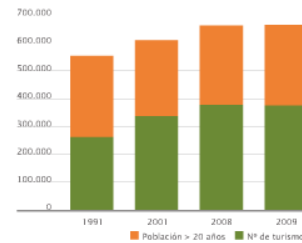
Valencia cuenta, en 2009, con un parque de 376.339 turismos; un 31,3% tiene más de 10 años y un 5,5% son vehículos de gran cilindrada. L'Olivereta, Extramurs y L'Eixample son los distritos con un mayor porcentaje de turismos con más de 16 CV, doblando la media de la ciudad.

Actualmente Valencia tiene un nivel de motorización medio de 564 turismos por cada 1.000 habitantes mayores de 20 años y no baja de 500 en ningún distrito de la ciudad. Este ratio aumenta considerablemente en Pobles del Sud y Pobles del Nord, con 679 y 650 turismos respectivamente, por cada 1.000 habitantes.

En los últimos 18 años la flota de turismos de la ciudad ha crecido en mayor proporción que la población. Entre 2009 y 2001, el comportamiento es muy desigual entre las diferentes zonas de la ciudad, ya que los valores negativos de los distritos del centro se ven compensados por los todavía fuertes incrementos de Pobles del Nord y de l'Oest, las únicas zonas que registran valores positivos en la evolución entre 2008 y 2009.

Como mínimo, hay un vehículo por cada dos personas mayores de 20 años

Evolución del número de turismos según la población mayor de 20 años



	Total Turismos	Turismos de 16 CV y más	Turismos/1.000 hab. > 20 años	Variación turismos/hab. > 20 años		
				1991-2009	2001-2009	2008-2009
Valencia	376.339	5,5%	564	19,0%	2,0%	1,4%
1. Ciutat Vella	13.898	5,4%	624	8,2%	-7,9%	-4,8%
2. L'Eixample	20.938	10,5%	571	7,4%	-1,3%	-2,5%
3. Extramurs	22.402	11,2%	537	6,3%	-4,7%	-2,2%
4. Campanar	16.991	8,0%	577	19,9%	-1,9%	-1,6%
5. La Salida	20.610	5,5%	500	13,9%	-1,2%	-2,0%
6. El Pla del Real	15.867	4,0%	625	3,8%	-10,9%	-2,6%
7. L'Olivereta	22.019	11,9%	520	19,2%	-0,7%	-4,0%
8. Patraix	28.884	3,8%	604	20,8%	4,0%	-1,6%
9. Jesús	24.542	4,0%	548	22,7%	1,2%	-0,8%
10. Quatre Carreres	34.222	3,7%	553	20,4%	1,4%	-2,7%
11. Pobles Marítims	25.668	4,6%	521	20,8%	2,3%	-1,3%
12. Camins al Grau	27.364	4,0%	520	13,8%	0,3%	-1,9%
13. Algirós	18.552	5,4%	554	11,3%	-1,6%	-2,9%
14. Benimaclet	13.387	5,0%	532	20,4%	-0,7%	-2,1%
15. Rascanya	21.704	4,6%	500	15,9%	-0,1%	-2,0%
16. Benicalap	19.399	3,8%	540	24,3%	4,6%	-0,8%
17. Pobles del Nord	3.430	3,3%	650	53,9%	29,4%	1,8%
18. Pobles de l'Oest	6.783	5,7%	590	36,0%	11,4%	1,0%
19. Pobles del Sud	11.435	4,7%	679	41,5%	10,4%	-1,5%

Elaboración propia | FUENTE: Anuario Estad. Ciudad de Valencia

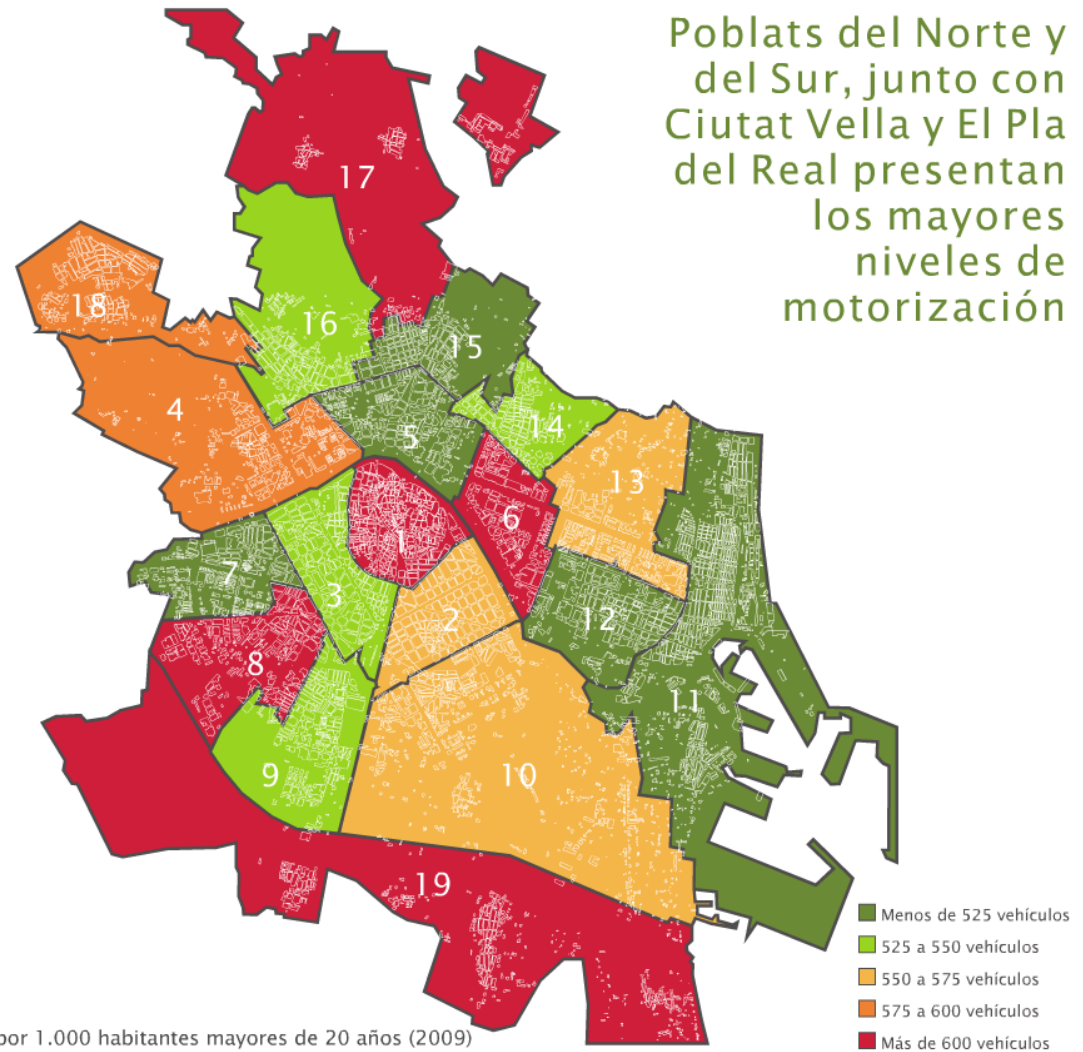
Infraestructuras: transporte y comunicaciones

Parque de vehículos

Nivel de motorización

Parque de vehículos a motor en relación con la población mayor de 20 años. Número absoluto por año seleccionado y evolución interanual.

El nivel de motorización de Valencia es similar a la media nacional, pero el comportamiento de los distintos sectores urbanos varía considerablemente. Hay distritos que la rebasan con claridad: este es el caso de algunos de los espacios centrales y de las periferias norte y sur, cuya dependencia funcional respecto de otros barrios condiciona una pluriposición de vehículos dentro del grupo familiar.



Infraestructuras y transportes

Cultura y ocio

Territorio

Asuntos sociales

Medioambiente

Seguridad ciudadana

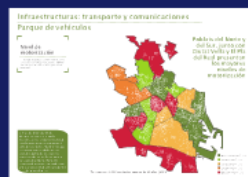
Educación

Demografía

Economía

Sociedad de la información

Sanidad



Sistema de ratios e indicadores



satisfacción

[percepción]

visión
subjetiva



opinión
ciudadanos

bienestar

[realidad]

visión
objetiva



foto fija
ciudad

comparación
con otras
ciudades

-
-
-
-
-

comparación
con otras
ciudades

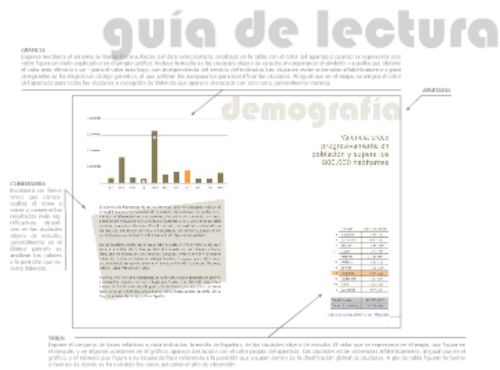
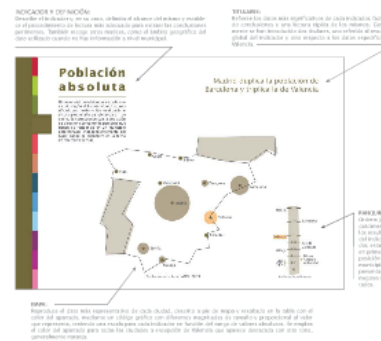
Benchmark de
ciudades

Benchmark de ciudades

Alicante
Barcelona
Bilbao
Gijón
Madrid
Málaga
Sevilla
Valencia
Valladolid
Vigo
Zaragoza

Benchmark de ciudades

- Alicante
- Barcelona
- Bilbao
- Gijón
- Madrid
- Málaga
- Sevilla
- Valencia
- Valladolid
- Vigo
- Zaragoza



INDICADOR Y DEFINICIÓN:
Describe el indicador y, en su caso, delimita el alcance del mismo y establece el procedimiento de lectura más adecuado para extraer las conclusiones pertinentes. También recoge otros matices, como el ámbito geográfico del dato utilizado cuando no hay información a nivel municipal.

TITULARES:
Refieren los datos más significativos de cada indicador, facilitando conclusiones y una lectura rápida de los mismos. Generalmente se han introducido dos titulares, uno referido al resultado global del indicador y otro respecto a los datos específicos de Valencia.



MAPA:
Reproduce el dato más representativo de cada ciudad, descrito a pie de mapa y resaltado en la tabla con el color del apartado, mediante un código gráfico con diferentes magnitudes de tamaño y proporcional al valor que representa, teniendo una escala para cada indicador en función del rango de valores absolutos. Se emplea el color del apartado para todas las ciudades a excepción de Valencia que aparece destacada con otro tono, generalmente naranja.

GRÁFICO:
Expresa mediante el sistema de barras los resultados del dato seleccionado, resaltado en la tabla con el color del apartado; cuando se representa otro valor figura un título explicativo en el propio gráfico. Incluye la media de las ciudades objeto de estudio, incorporando el símbolo + aquella que obtiene el valor más elevado y un - para el valor más bajo, con independencia del sentido del indicador. Las ciudades están ordenadas alfabéticamente y para designarlas se ha elegido un código genérico, el que utilizan los aeropuertos para identificar las ciudades. Al igual que en el mapa, se asigna el color del apartado para todas las ciudades a excepción de Valencia que aparece destacada con otro tono, generalmente naranja.

COMENTARIO:
Incorpora un breve texto que contextualiza el tema a tratar y comenta los resultados más significativos obtenidos en las ciudades objeto de estudio, generalmente en el último párrafo se analizan los valores y la posición que ocupa Valencia.

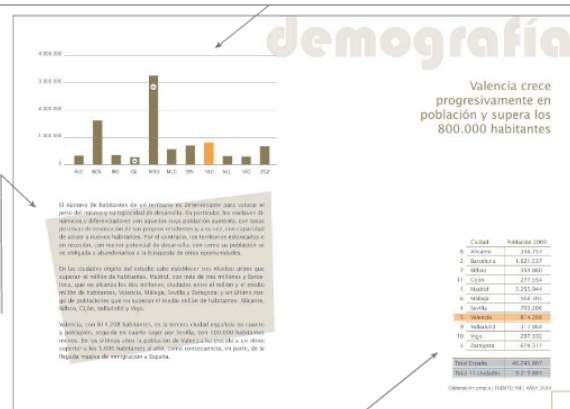


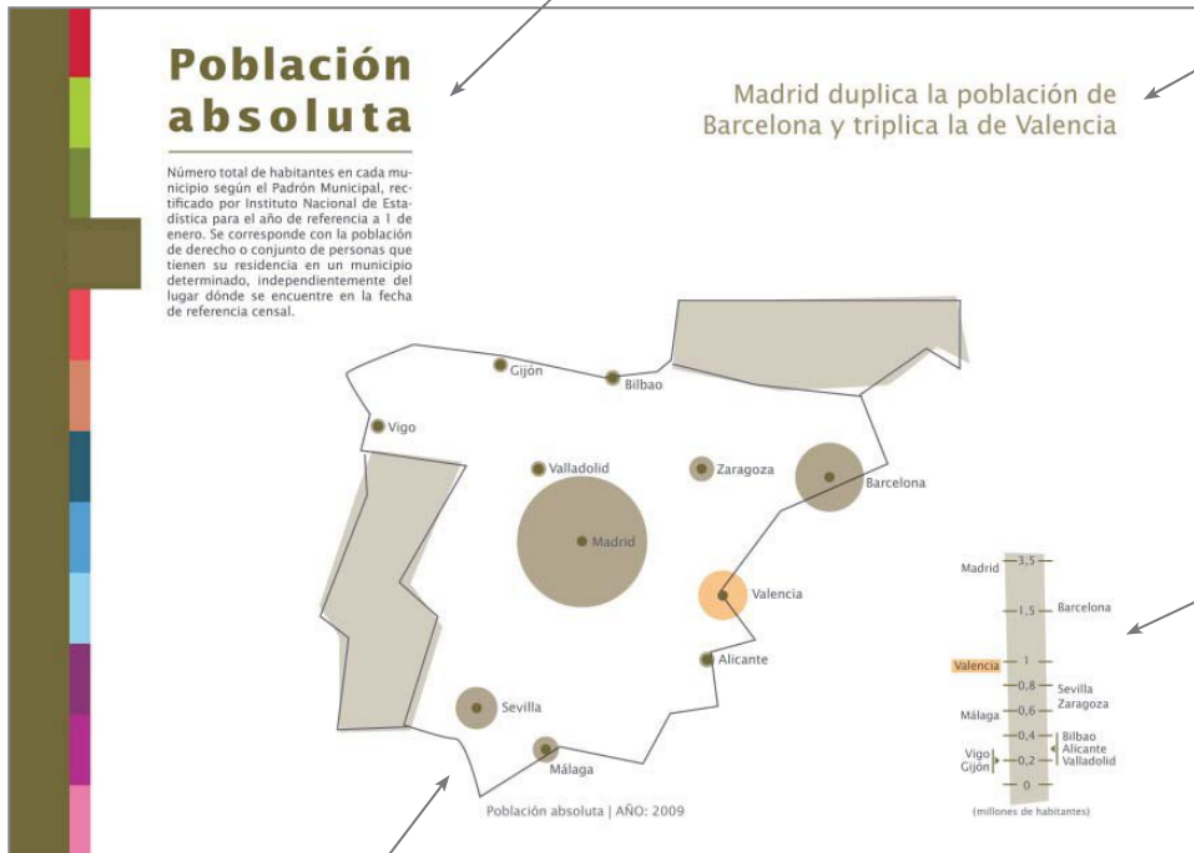
TABLA:
Expone el conjunto de datos relativos a cada indicador, la media de España y de las ciudades objeto de estudio. El valor que se representa en el mapa, que figura en el gráfico, y en algunas ocasiones en el gráfico, aparece destacado con el color propio del apartado. Las ciudades están ordenadas alfabéticamente, al igual que en el gráfico, y el número que figura a su izquierda hace referencia a la posición que ocupan dentro de la clasificación global de ciudades. A pie de tabla figuran la fuente o fuentes de donde se ha extraído los datos así como el año de obtención.

INDICADOR Y DEFINICIÓN:

Describe el indicador y, en su caso, delimita el alcance del mismo y establece el procedimiento de lectura más adecuado para extraer las conclusiones pertinentes. También recoge otros matices, como el ámbito geográfico del dato utilizado cuando no hay información a nivel municipal.

TITULARES:

Refieren los datos más significativos de cada indicador, facilitando conclusiones y una lectura rápida de los mismos. Generalmente se han introducido dos titulares, uno referido al resultado global del indicador y otro respecto a los datos específicos de Valencia.



RANQUIN: Ordena jerárquicamente los resultados del indicador, estando en primera posición el municipio que presenta los mejores resultados.

MAPA:

Reproduce el dato más representativo de cada ciudad, descrito a pie de mapa y resaltado en la tabla con el color del apartado, mediante un código gráfico con diferentes magnitudes de tamaño y proporcional al valor que representa, teniendo una escala para cada indicador en función del rango de valores absolutos. Se emplea el color del apartado para todas las ciudades a excepción de Valencia que aparece destacada con otro tono, generalmente naranja.

guía de lectura

GRÁFICO:

Expresa mediante el sistema de barras los resultados del dato seleccionado, resaltado en la tabla con el color del apartado; cuando se representa otro valor figura un título explicativo en el propio gráfico. Incluye la media de las ciudades objeto de estudio, incorporando el símbolo + aquella que obtiene el valor más elevado y un - para el valor más bajo, con independencia del sentido del indicador. Las ciudades están ordenadas alfabéticamente y para designarlas se ha elegido un código genérico, el que utilizan los aeropuertos para identificar las ciudades. Al igual que en el mapa, se asigna el color del apartado para todas las ciudades a excepción de Valencia que aparece destacada con otro tono, generalmente naranja.

COMENTARIO:

Incorpora un breve texto que contextualiza el tema a tratar y comenta los resultados más significativos obtenidos en las ciudades objeto de estudio, generalmente en el último párrafo se analizan los valores y la posición que ostenta Valencia.

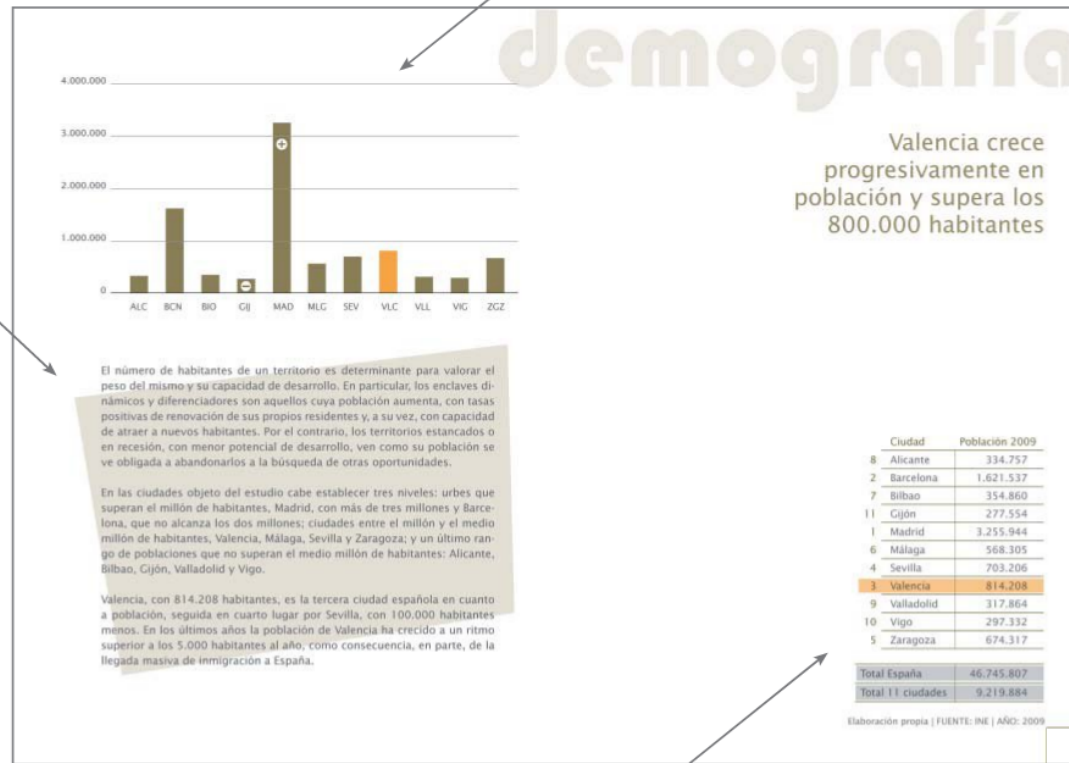
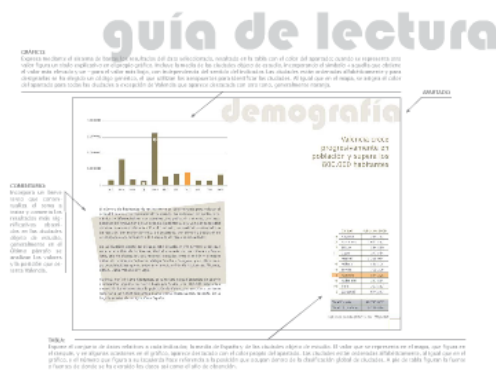
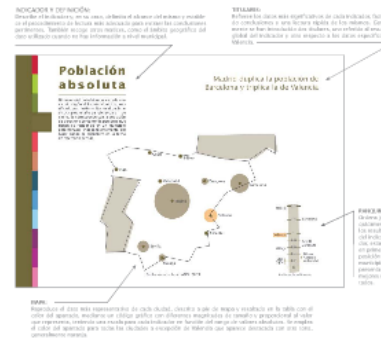


TABLA:

Expone el conjunto de datos relativos a cada indicador, la media de España y de las ciudades objeto de estudio. El valor que se representa en el mapa, que figura en el ranking, y en algunas ocasiones en el gráfico, aparece destacado con el color propio del apartado. Las ciudades están ordenadas alfabéticamente, al igual que en el gráfico, y el número que figura a su izquierda hace referencia a la posición que ocupan dentro de la clasificación global de ciudades. A pie de tabla figuran la fuente o fuentes de donde se ha extraído los datos así como el año de obtención.

Benchmark de ciudades

- Alicante
- Barcelona
- Bilbao
- Gijón
- Madrid
- Málaga
- Sevilla
- Valencia
- Valladolid
- Vigo
- Zaragoza





satisfacción

[percepción]

visión
subjetiva



opinión
ciudadanos

bienestar

[realidad]

visión
objetiva



foto fija
ciudad

comparación
con otras
ciudades

analizar, interpretar, recopilar

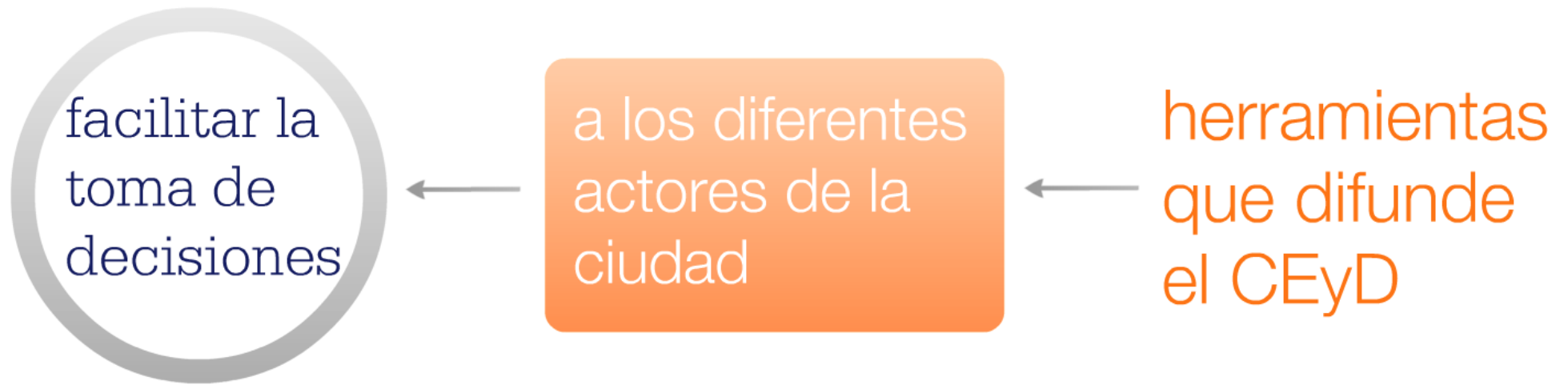


datos y opiniones

generar, comprender, identificar



información útil y relevante



potenciando el incremento de

la calidad de vida

de todos los ciudadanos

muchas gracias por su atención



ideas

Ideas Estratégicas de Marketing y Comunicación S.L.

www.ideasestrategicas.es
ideas@ideasestrategicas.es

96 325 55 34